

Aabenraa Kommune  
Digital annonce

**Miljø**  
Skelbækvej 2  
6200 Aabenraa  
Tlf.: 7376 7676

Dato: 10-03-2020  
Sagsnr.: 20/5419

Kontakt: Tina Ketelsen  
Direkte tlf.: 7376 7864  
E-mail: tket@aabenraa.dk

### **Anmeldelse af møddingsplads på Hellevadvej 53a, 6230 Rødekro**

Aabenraa Kommunes Team Miljø har den 10. marts 2020 meddelt accept af etablering af en møddingsplads anmeldt efter husdyrgodkendelsesbekendtgørelsen<sup>1</sup> til rideklubben Nr. Hostrup Rideklub på Hellevadvej 53a, 6230 Rødekro, matr. nr. 255 Hønky, Egvad.

Ejendommen meddeles tilladelse til følgende gødningsopbevaringsanlæg:

- Møddingsplads på 255 m<sup>2</sup>

Afgørelsen kan ses i sin helhed på de følgende sider.

Anmeldelser efter husdyrgodkendelsesbekendtgørelsen kan påklages til Miljø- og Fødevareklagenævnet af:

- Afgørelsens adressat
- Miljøministeren
- Enhver, der har en individuel, væsentligt interesse i sagens udfald
- Styrelsen for Patientsikkerhed
- Arbejderbevægelsens Erhvervsråd
- Forbrugerrådet
- Danmarks Naturfredningsforening
- Danmarks Naturfredningsforenings lokalkomité
- Danmarks Fiskeriforening
- Ferskvandsfiskeriforeningen for Danmark

Hvis du ønsker at klage over denne afgørelse, kan du klage til Miljø- og Fødevareklagenævnet. Du klager via Klageportalen, som du finder et link til på forsiden af [www.naevneneshus.dk](http://www.naevneneshus.dk). Klageportalen ligger på [www.borger.dk](http://www.borger.dk) og [www.virk.dk](http://www.virk.dk). Du logger på [www.borger.dk](http://www.borger.dk) eller [www.virk.dk](http://www.virk.dk), ligesom du plejer, typisk med NEM-ID. Klagen sendes gennem Klageportalen til Aabenraa Kommune, der har truffet afgørelsen. En klage er indgivet, når den er tilgængelig for kommunen i Klageportalen. Når du klager, skal du

---

<sup>1</sup> Bekendtgørelse nr. 1261 af 29. november 2019 om godkendelse og tilladelse m.v. af husdyrbrug

som privatperson betale et gebyr på kr. 900. For virksomheder og organisationers vedkommende er gebyret på 1.800 kr. Du betaler gebyret med betalingskort i Klageportalen.

Miljø- og Fødevareklagenævnet skal som udgangspunkt afvise en klage, der kommer uden om Klageportalen, hvis der ikke er særlige grunde til det. Hvis du ønsker at blive fritaget for at bruge Klageportalen, skal du sende en begrundet anmodning til Aabenraa Kommune, der har truffet afgørelse i sagen. Aabenraa Kommune videresender herefter anmodningen til Miljø- og Fødevareklagenævnet, som træffer afgørelse om, hvorvidt din anmodning kan imødekommes.

Klagefristen udløber 4 uger efter, at afgørelsen er meddelt. Er afgørelsen offentligt bekendtgjort, regnes klagefristen dog altid fra bekendtgørelsen. Hvis klagefristen udløber på en lørdag eller helligdag, forlænges fristen til den følgende hverdag.

Afgørelsen annonceres offentligt den 10. marts 2020 på Aabenraa Kommunes hjemmeside. En eventuel klage skal være modtaget senest den 7. april 2020, der er dagen for klagefristens udløb.

Der kan i øvrigt henvises til klagevejledningen i afgørelsen.

Venlig hilsen

Tina Ketelsen  
Landmålingstekniker

Arthur Trading v/Preben Paulsen  
Hellevadvej 54  
6230 Rødekro

**Miljø**  
Skelbækvej 2  
6200 Aabenraa  
Tlf.: 7376 7676

Dato: 10-03-2020  
Sagsnr.: 20/5419

Kontakt: Nikolaj Mazanti Aaslyng  
Direkte tlf.: 7376 8100  
E-mail: nmaa@aabenraa.dk

### **Afgørelse om accept af anmeldelse på Hellevadvej 53a, 6230 Rødekro**

Aabenraa Kommune træffer afgørelse om, at anmeldelsen af en møddingsplads på 255 m<sup>2</sup> på Hellevadvej 53a, 6230 Rødekro, beliggende på matrikel nr. 255 Hønkyss, Egvad, kan accepteres under forudsætning af, at etableringen sker som anmeldt.

Aabenraa Kommune træffer endvidere afgørelse om, at der kan meddeles dispensation fra kravet om etablering af afskærmende beplantning.

Det skal oplyses, at denne afgørelse ikke omfatter andre afgørelser eller tilladelser efter anden lovgivning end efter husdyrgodkendelsesbekendtgørelsen<sup>1</sup>. Der skal således ansøges om byggetilladelser og øvrige tilladelser særskilt.

#### **Begrundelse**

Den 5. februar 2020 anmeldte ejer Preben Paulsen, etablering af en møddingsplads på ca. 255 m<sup>2</sup> på Nr. Hostrup Rideklub, Hellevadvej 53a, 6230 Rødekro. Ansøgningen fremgår af bilag 1.

Ejer oplyste, at møddingspladsen er erhvervsmæssig nødvendig for ejendommens drift som landbrugsejendom, da hestene er opstaldet i bokse, hvor der sker daglig udmugning. Gødningen/dybstrøelsen skal derfor opbevares på en møddingsplads, indtil det er kompostlignende og kan lægges i markstak.

Møddingspladsen er etableret på den østlige side af bygningerne, og umiddelbart syd for bygning nr. 1 (som angivet i BBR). Møddingspladsens placering ses af bilag 2. Fra møddingspladsen er der afløb til en opsamlingsbeholder. I forbindelse med etableringen af møddingspladsen blev der ikke foretaget terrænændringer på mere end +/- 1 meter.

I anmeldelsen er der oplyst at møddingspladsen er etableret med støttemure i 2 niveauer på henholdsvis 1,5 m og 1,8 m højde. Der er etableret 2 indgange til møddingspladsen, en mod syd og en mod nord. Åbningen mod syd er på ca. 3 m i bredden

---

<sup>1</sup> Bekendtgørelse nr. 1261 af 29. november 2019 om godkendelse og tilladelser m.v. af husdyrbrug

og åbningen mod nord har en bredde på ca. 1,5 m. Derudover er det i anmeldelsen oplyst at møddingen bliver overdækket med et tætsluttende og vandtæt materiale.

Der er ikke etableret afskærmende beplantning rundt om møddingspladsen, og der søges derfor om dispensation for beplantningskrævet. Ønsket om dispensation for beplantningskrævet begrundes med, at møddingspladsen er delvist afskærmet af eksisterende bebyggelse med vest og nord, og mod øst af eksisterende beplantning langs markerne. Derudover begrundes ønsket om dispensation med, at hvis der etableres afskærmende beplantning rundt om møddingspladsen, vil det ikke være muligt at komme rundt om møddingspladsen på grund af afstanden til matrikelskellet.

Aabenraa Kommune har i sin afgørelse lagt vægt på:

- At møddingspladsen er erhvervsmæssig nødvendig for ejendommens drift som landbrugsejendom.
- At det samlede areal af gødningsopbevaringsanlæg, anmeldt efter anmeldeordningen (både den nuværende og den gamle anmeldeordning) ikke overstiger 3.000 m<sup>2</sup>.
- At det anmeldte overholder afstandskravene på 300 m til byzone og lokalplanlagt område, 100 m til nærmeste nabo uden landbrugspligt og 50 m til vandløb og søer jf. bilag 3.
- At der ikke foretages ændringer i det eksisterende terræn.
- At det anmeldte opføres med en maksimal sidehøjde på 3 m over eksisterende terræn.
- At ammoniakdepositionskravene til henholdsvis kategori 1, 2 og 3 natur er overholdt.
- At der meddeles dispensation for kravet om afskærmende beplantning rund om møddingspladsen.

På oplyste baggrund er det Aabenraa Kommunes vurdering, at det anmeldte kan foretages uden tilladelse eller miljøgodkendelse i henhold til husdyrbruglovens<sup>2</sup> § 16. Desuden er det kommunens vurdering, at det ansøgte kan gennemføres uden at være til gene for naboer, uden at give anledning til miljøforurening og uden at være i strid med områdets landskabelige værdier. Derfor er det kommunens vurdering, at det ansøgte kan accepteres.

## Hjemmel

Afgørelsen er truffet med hjemmel i § 12, jf. § 20 stk. 4 og 5 i husdyrgodkendelsesbekendtgørelsen.

## Udnyttelsesfrist

Det skal oplyses, at afgørelsen bortfalder, hvis den ikke er udnyttet inden 6 år fra dags dato. Endvidere gælder det, at hvis afgørelsen herefter ikke udnyttes helt eller delvist i 3 på hinanden følgende år, bortfalder den del af afgørelsen, der ikke har været udnyttet de seneste 3 år.

---

<sup>2</sup> Lovbekendtgørelse nr. 520 af 1. maj 2019 om husdyrbrug og anvendelse af gødning m.v.

Da møddingspladsen er etableret anses afgørelsen som udnyttet ved meddelelses tidspunktet.

### **Aktindsigt**

Du har ifølge forvaltningslovens<sup>3</sup> § 9 ret til aktindsigt i alle dokumenter, der vedrører sagen. Eventuel aftale herom skal aftales med Team Miljø.

### **Klagevejledning**

Hvis du ønsker at klage over denne afgørelse, kan du klage til Miljø- og Fødevareklagenævnet. Du klager via Klageportalen, som du finder et link til på forsiden af [www.naevneneshus.dk](http://www.naevneneshus.dk). Klageportalen ligger på [www.borger.dk](http://www.borger.dk) og [www.virk.dk](http://www.virk.dk). Du logger på [www.borger.dk](http://www.borger.dk) eller [www.virk.dk](http://www.virk.dk), ligesom du plejer, typisk med NEM-ID. Klagen sendes gennem Klageportalen til Aabenraa Kommune, der har truffet afgørelsen. En klage er indgivet, når den er tilgængelig for kommunen i Klageportalen. Når du klager, skal du som privatperson betale et gebyr på kr. 900. For virksomheder og organisationers vedkommende er gebyret på 1.800 kr. Du betaler gebyret med betalingskort i Klageportalen.

Miljø- og Fødevareklagenævnet skal som udgangspunkt afvise en klage, der kommer uden om Klageportalen, hvis der ikke er særlige grunde til det. Hvis du ønsker at blive fritaget for at bruge Klageportalen, skal du sende en begrundet anmodning til den myndighed, der har truffet afgørelse i sagen. Myndigheden videresender herefter anmodningen til Miljø- og Fødevareklagenævnet, som træffer afgørelse om, hvorvidt din anmodning kan imødekommes.

Klagefristen udløber 4 uger efter, at afgørelsen er meddelt. Er afgørelsen offentligt bekendtgjort, regnes klagefristen dog altid fra bekendtgørelsen. Hvis klagefristen udløber på en lørdag eller helligdag, forlænges fristen til den følgende hverdag.

Afgørelsen meddeles den 10. marts 2020. En eventuel klage skal være modtaget senest den 7. april 2020, der er dagen for klagefristens udløb.

Når Aabenraa Kommune modtager en klage, underretter kommunen straks anmelder om klagen.

Afgørelsen kan påklages af:

- Afgørelsens adressat
- Miljøministeren
- Enhver, der har en individuel, væsentligt interesse i sagens udfald
- Styrelsen for Patientsikkerhed
- Arbejderbevægelsens Erhvervsråd
- Forbrugerrådet
- Danmarks Naturfredningsforening
- Danmarks Naturfredningsforenings lokalkomité
- Danmarks Fiskeriforening
- Ferskvandsfiskeriforeningen for Danmark

---


<sup>3</sup> Lovbekendtgørelse nr. 433 af 22. april 2014 Forvaltningsloven

Søgsmål til prøvelse af afgørelsen skal være anlagt inden 6 måneder efter, at afgørelsen er offentligt bekendtgjort.

Parter og klageberettigede, har ifølge forvaltningslovens § 9 ret til aktindsigt. Eventuel aftale herom kan træffes med Team Miljø.

Har du kommentarer eller spørgsmål til denne afgørelse, er du velkommen til at kontakte mig.

Venlig hilsen



Nikolaj Mazanti Aaslyng  
Agronom

## Anmeldelse om opbevaringsanlæg (217216)

Dette er en anmeldelse af opbevaringsanlæg til husdyrgødning, restvand eller ensilagesaft efter husdyrgodkendelsesbekendtgørelsens § 12.

## Versionsnummer:

2

## Indsendelsesdato:

05-02-2020

## Genereringsdato:

27-02-2020

## Husdyrbruget

Husdyrbrugets CVR-nummer	13098549
Husdyrbrugets navn	Arthur trading v/ Preben Paulsen
Beliggenhedsadresse	Hellevadvej 53a
Postnummer	6230
By	Rødekro

## Ejendom

Ejendomsnummer	5800011336
CHR numre	

## Ansøger

Ansøger navn	Preben Paulsen
Ansøger adresse	Hellevadvej 54
Ansøger postnummer	6230
Ansøger by	Rødekro
Ansøger telefon	30670837
Ansøger email	ppa@staldarthur.dk

## Kort beskrivelse:

Er etableret med fast bund med sidevægge i fundablokke og afløb til opsamlingsbeholder.

Sidevæggene er etableret i 2 niveauer, og nogle er 1,8 m og nogle er 1,5 m høje.

Der er åbning ind til møddingspladsen både i den nordlige og sydlige ende, og den bredeste åbning (mod syd) er 3 m bred, og den anden åbning (mod nord) er ca. 1,5 m.

Der er ikke sket nogen terrænændringer i forbindelse med etablering af pladsen.

Møddingen er overdækket med tætsluttende og vandtæt materiale.

Der ønskes dispensation for kravet om etablering af afskærmende beplantning. Møddingspladsen er delvist afskærmet af eksisterende bebyggelse, og hvis der etableres afskærmende beplantning kan man ikke komme rundt om møddingspladsen mere. Til den østlige side er der marker og ikke nogen beboelse.

## Anmeldelse om opbevaringsanlæg (217216) | Gennemse & indsend

Her er alle indtastninger og beregningsresultater samlet på en side, der kan udskrives som en samlet PDF.

Dette er en anmeldelse af opbevaringsanlæg til husdyrgødning, restvand eller ensilagesaft efter husdyrgodkendelsesbekendtgørelsens § 12.

### Kort beskrivelse:

Er etableret med fast bund med sidevægge i fundablokke og afløb til opsamlingsbeholder.

Sidevæggene er etableret i 2 niveauer, og nogle er 1,8 m og nogle er 1,5 m høje.

Der er åbning ind til møddingspladsen både i den nordlige og sydlige ende, og den bredeste åbning (mod syd) er 3 m bred, og den anden åbning (mod nord) er ca. 1,5 m.

Der er ikke sket nogen terrænændringer i forbindelse med etablering af pladsen.

Møddingen er overdækket med tætsluttende og vandtæt materiale.

Der ønskes dispensation for kravet om etablering af afskærmende beplantning. Møddingspladsen er delvist afskærmet af eksisterende bebyggelse, og hvis der etableres afskærmende beplantning kan man ikke komme rundt om møddingspladsen mere. Til den østlige side er der marker og ikke nogen beboelse.

### Versionsnummer:

2

## 1. Basisoplysninger

### Husdyrbruget

Bedrift Cvr	13098549
Husdyrbrugets navn	Arthur trading v/ Preben Paulsen
Beliggenhedsadresse	Hellevadvej 53a
Postnummer	6230
By	Røddekro

### Ejendom

Ejendomsnummer	5800011336
CHR numre	

### Matrikler på ejendomsnummer

Matrikel: 255 - Hønkys, Egvad

### Ansøger

Ansøgersnavn	Preben Paulsen
Ansøgeradresse	Hellevadvej 54
Ansøgerpostnummer	6230
Ansøgerby	Røddekro
Ansøgeretelefon	30670837
Ansøger-email	ppa@staldarthur.dk



## 2. Overblik over stalde og produktioner

Stalde og produktioner						
Staldnavn	Staldstørrelse (m <sup>2</sup> )	Ventilation	Kildehøjde	Produktion	Antal måneder udegående	Produktionsareal (m <sup>2</sup> )
Stald 1	399	Blandet ventilation	3 m	(#272604) Heste. Dybstrøelse	0	399
Stald 2	103	Blandet ventilation	3 m	(#272605) Heste. Dybstrøelse	0	103
Stald 3	338	Blandet ventilation	3 m	(#272606) Heste. Dybstrøelse	0	338
<b>Sum</b>						<b>840</b>

### 3. Overblik over husdyrgødning

Opbevaringslagre					
Navn	Lagertype	Yderligere oplysninger	Bedste tilgængelige opbevaringsteknik	Dimension	Areal (m <sup>2</sup> )
Møddingsplads	Fast				255

Gødningsandele			
Lagernavn	Gødningstype	Øvrige oplysninger	Areal (m <sup>2</sup> )
Møddingsplads	Kvæg, heste, får og geder		255

---

## 4. Ammoniakemission

### 4.1 Samlet ammoniakemission fra husdyrbruget (stald og lager)

	Ammoniakemission fra staldafsnit (kg NH <sub>3</sub> -N/år)	Ammoniakemission fra lagre (kg NH <sub>3</sub> -N/år)	Ammoniakemission fra husdyrbruget (kg NH <sub>3</sub> -N/år)
Samlet ammoniakemission	478,8	91,8	570,6
Samlet ammoniakemission uden det anmeldte	478,8	0,0	478,8

### 4.2 Resultater fra staldafsnit

#### 4.2.1 Ammoniakemission og reducerende tiltag på staldafsnit og produktioner

Navn på staldafsnit: <i>Stald 1</i>					
Produktion	Produktionsareal (m <sup>2</sup> )	Ammoniakemission (kg NH <sub>3</sub> -N/år)	Reduktion, udegående dyr (kg NH <sub>3</sub> -N/år)	Effekt, miljøteknologi (kg NH <sub>3</sub> -N/år)	Faktisk ammoniakemission (kg NH <sub>3</sub> -N/år)
(#272604) Heste. Dybstrøelse	399	227,4	0,0	0,0	227,4

Navn på staldafsnit: <i>Stald 2</i>					
Produktion	Produktionsareal (m <sup>2</sup> )	Ammoniakemission (kg NH <sub>3</sub> -N/år)	Reduktion, udegående dyr (kg NH <sub>3</sub> -N/år)	Effekt, miljøteknologi (kg NH <sub>3</sub> -N/år)	Faktisk ammoniakemission (kg NH <sub>3</sub> -N/år)
(#272605) Heste. Dybstrøelse	103	58,7	0,0	0,0	58,7

Navn på staldafsnit: <i>Stald 3</i>					
Produktion	Produktionsareal (m <sup>2</sup> )	Ammoniakemission (kg NH <sub>3</sub> -N/år)	Reduktion, udegående dyr (kg NH <sub>3</sub> -N/år)	Effekt, miljøteknologi (kg NH <sub>3</sub> -N/år)	Faktisk ammoniakemission (kg NH <sub>3</sub> -N/år)
(#272606) Heste. Dybstrøelse	338	192,7	0,0	0,0	192,7

### 4.3 Resultater for lagre

#### 4.3.2 Andele af gødningstyper i og ammoniakemission fra lagre med fast husdyrgødning

Lagre med fast husdyrgødning					
Lagernavn	Grundareal for lager (m <sup>2</sup> )	Gødningstype for andel	Areal af andel af gødningstype (m <sup>2</sup> )	Areal af andel udgør af samlet grundareal (%)	Ammoniakemission fra andel (kg NH <sub>3</sub> -N/år)
Møddingsplads (Anmeldt)	255	Kvæg, heste, får og geder	255	100	91,8

#### 4.3.3 Oversigt over husdyrgødningstyper produceret

Gødningstyper produceret fra de valgte dyretype og staldsystemer	
Gødningstype fra produktion: Kvæg, heste, får og geder	
Angivne gødningstyper i indregnede lagre	
Gødningstype fra lager: Kvæg, heste, får og geder	



## 5. Naturområder

### 5.1 Samlet resultat af ammoniakberegninger

Samlet emission: 570,6 (kg NH<sub>3</sub>-N/år)

Samlet emission uden det anmeldte: 478,8 (kg NH<sub>3</sub>-N/år)

### 5.2 Overblik over naturpunkter

Naturpunkt: Hede NØ	
Kategori	Kategori 3
Opretter	Sagsbehandler
Ruhed	Blandet natur med lav bevoksning
Beskrivelse	
Kumulation	Nul ejendomme (0)
Total deposition	0,0 kg N/ha/år
Totaldeposition uden det anmeldte	0,0 kg N/ha/år
Merdeposition af det anmeldte	0,0 kg N/ha/år

Naturlinjer til punkt: Hede NØ		
Naturlinje fra	Ruhed opland	Totaldeposition (kg N/ha/år)
G: Møddingsplads (Anmeldt)	Landbrug	0,0
S: Stald 1	Landbrug	0,0
S: Stald 2	Landbrug	0,0
S: Stald 3	Landbrug	0,0

Naturpunkt: Mose N	
Kategori	Kategori 3
Opretter	Sagsbehandler
Ruhed	Blandet natur med middel bevoksning
Beskrivelse	
Kumulation	Nul ejendomme (0)
Total deposition	0,0 kg N/ha/år
Totaldeposition uden det anmeldte	0,0 kg N/ha/år
Merdeposition af det anmeldte	0,0 kg N/ha/år

Naturlinjer til punkt: Mose N		
Naturlinje fra	Ruhed opland	Totaldeposition (kg N/ha/år)
G: Møddingsplads (Anmeldt)	Landbrug	0,0
S: Stald 1	Landbrug	0,0
S: Stald 2	Landbrug	0,0
S: Stald 3	Landbrug	0,0

Naturpunkt: Mose SV	
Kategori	Kategori 3
Opretter	Sagsbehandler
Ruhed	Blandet natur med middel bevoksning
Beskrivelse	
Kumulation	Nul ejendomme (0)
Total deposition	0,0 kg N/ha/år
Totaldeposition uden det anmeldte	0,0 kg N/ha/år
Merdeposition af det anmeldte	0,0 kg N/ha/år

Naturlinjer til punkt: Mose SV		
Naturlinje fra	Ruhed opland	Totaldeposition (kg N/ha/år)
G: Møddingsplads (Anmeldt)	Landbrug	0,0
S: Stald 1	Landbrug	0,0
S: Stald 2	Landbrug	0,0
S: Stald 3	Landbrug	0,0

Naturpunkt: Overdrev	
Kategori	Kategori 2
Opretter	Sagsbehandler
Ruhed	Blandet natur med lav bevoksning
Beskrivelse	
Kumulation	Nul ejendomme (0)
Total deposition	0,0 kg N/ha/år
Totaldeposition uden det anmeldte	0,0 kg N/ha/år
Merdeposition af det anmeldte	0,0 kg N/ha/år

Naturlinjer til punkt: Overdrev		
Naturlinje fra	Ruhed opland	Totaldeposition (kg N/ha/år)
G: Møddingsplads (Anmeldt)	Landbrug	0,0
S: Stald 1	Landbrug	0,0
S: Stald 2	Landbrug	0,0
S: Stald 3	Landbrug	0,0

Naturpunkt: Kransnålalgesø	
Kategori	Kategori 1
Opretter	Sagsbehandler
Ruhed	Vand
Beskrivelse	
Kumulation	Nul ejendomme (0)
Total deposition	0,0 kg N/ha/år
Totaldeposition uden det anmeldte	0,0 kg N/ha/år
Merdeposition af det anmeldte	0,0 kg N/ha/år

Naturlinjer til punkt: Kransnålalgesø		
Naturlinje fra	Ruhed opland	Totaldeposition (kg N/ha/år)
G: Møddingsplads (Anmeldt)	Landbrug	0,0
S: Stald 1	Landbrug	0,0
S: Stald 2	Landbrug	0,0
S: Stald 3	Landbrug	0,0

## 6. Afstande

### 6.1 Afstande angivet

Rødekre byzone - Byzone og sommerhusområde			
Type	Navn	Afstand [m]	Minimumsafstand [m]
Staldbygning	Stald 2	2029	-
Gødningslager (inklusive anmeldte)	Møddingsplads	2043	300
Nyt anmeldt gødningslager	Møddingsplads	2043	300

Lokalplan nr. 105 - Multihal i Nørre Hostrup - Lokalplan i landzone			
Type	Navn	Afstand [m]	Minimumsafstand [m]
Staldbygning	Stald 2	1590	-
Gødningslager (inklusive anmeldte)	Møddingsplads	1660	300
Nyt anmeldt gødningslager	Møddingsplads	1660	300

Hellevadvej 52 - Nabobeboelse			
Type	Navn	Afstand [m]	Minimumsafstand [m]
Staldbygning	Stald 2	104	-
Gødningslager (inklusive anmeldte)	Møddingsplads	168	100
Nyt anmeldt gødningslager	Møddingsplads	168	100

Sø mod øst - Vandløb og søer over 100 kvm			
Type	Navn	Afstand [m]	Minimumsafstand [m]
Staldbygning	Stald 2	403	-
Gødningslager (inklusive anmeldte)	Møddingsplads	418	-
Nyt anmeldt gødningslager	Møddingsplads	418	-

Sø mod vest - Vandløb og søer over 100 kvm			
Type	Navn	Afstand [m]	Minimumsafstand [m]
Staldbygning	Stald 3	367	-
Gødningslager (inklusive anmeldte)	Møddingsplads	383	-
Nyt anmeldt gødningslager	Møddingsplads	383	-

#### 6.1.1 Yderligere informationer og specielle forhold

Kommentar til afstandsangivelser Ingen kommentar

### 6.2 Afstande til naturområder

Kransnålalgesø - Naturområde (kategori 1)		
Type	Navn	Afstand [m]
Staldbygning	Stald 2	5901

Type	Navn	Afstand [m]
Gødningslager (inklusive anmeldte)	Møddingsplads	5894

#### Overdrev - Naturområde (kategori 2)

Type	Navn	Afstand [m]
Staldbygning	Stald 2	1516
Gødningslager (inklusive anmeldte)	Møddingsplads	1551

#### Mose SV - Naturområde (kategori 3)

Type	Navn	Afstand [m]
Staldbygning	Stald 3	639
Gødningslager (inklusive anmeldte)	Møddingsplads	653

#### Mose N - Naturområde (kategori 3)

Type	Navn	Afstand [m]
Staldbygning	Stald 2	1171
Gødningslager (inklusive anmeldte)	Møddingsplads	1243

#### Hede NØ - Naturområde (kategori 3)

Type	Navn	Afstand [m]
Staldbygning	Stald 2	1517
Gødningslager (inklusive anmeldte)	Møddingsplads	1559



## 7. Supplerende oplysninger

**Seneste godkendte skema id:**

ikke angivet

**Seneste godkendte skematype:**

ukendt eller ingen skematype i husdyrgodkendelse.dk

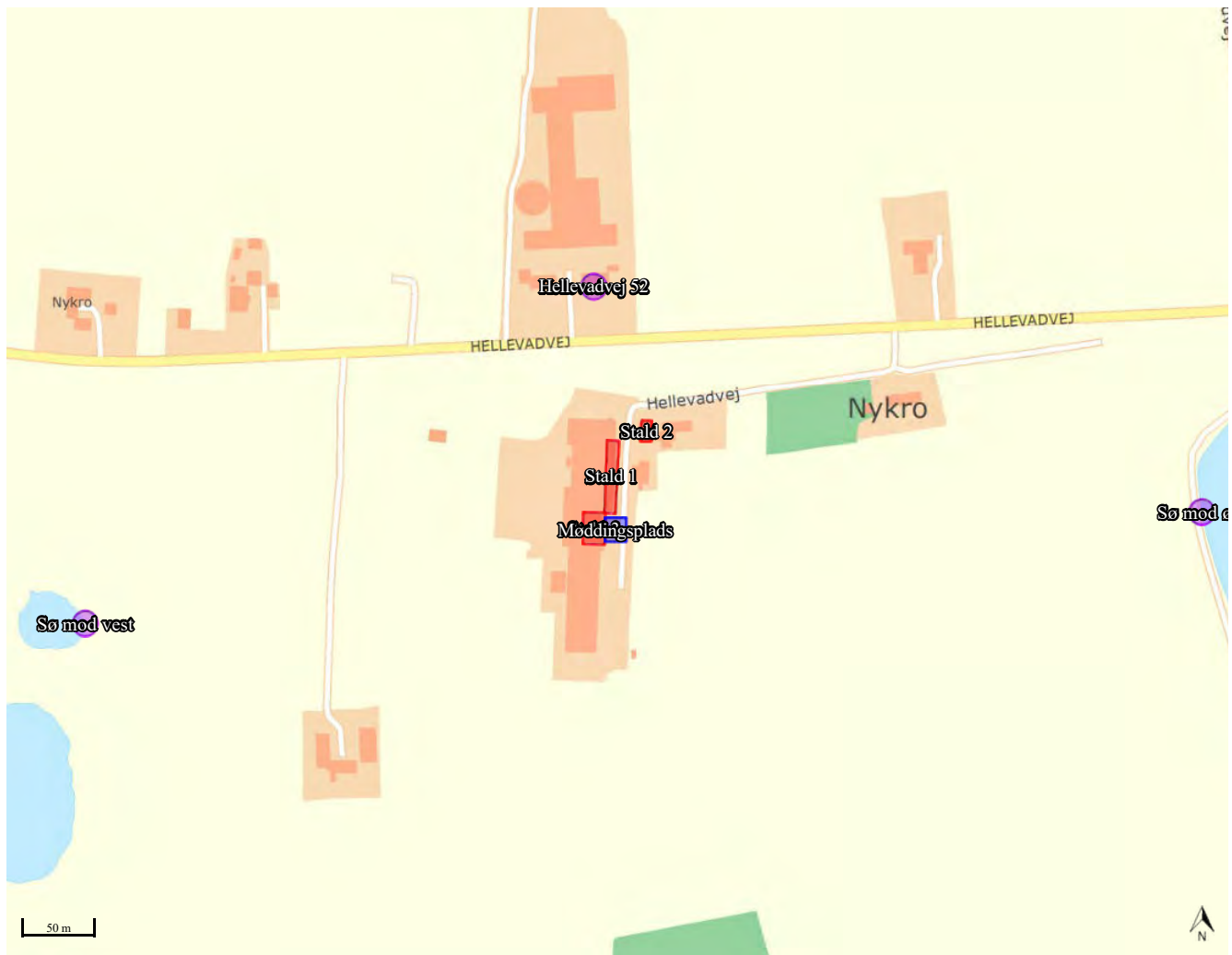
**Seneste godkendte afgørelsesdato:**

ikke angivet

---

## 8. Kortuddrag

### Staldafsnit og opbevaringslagre (automatisk)





Hellevadvej

Møddingsplads

0 20 40 60m

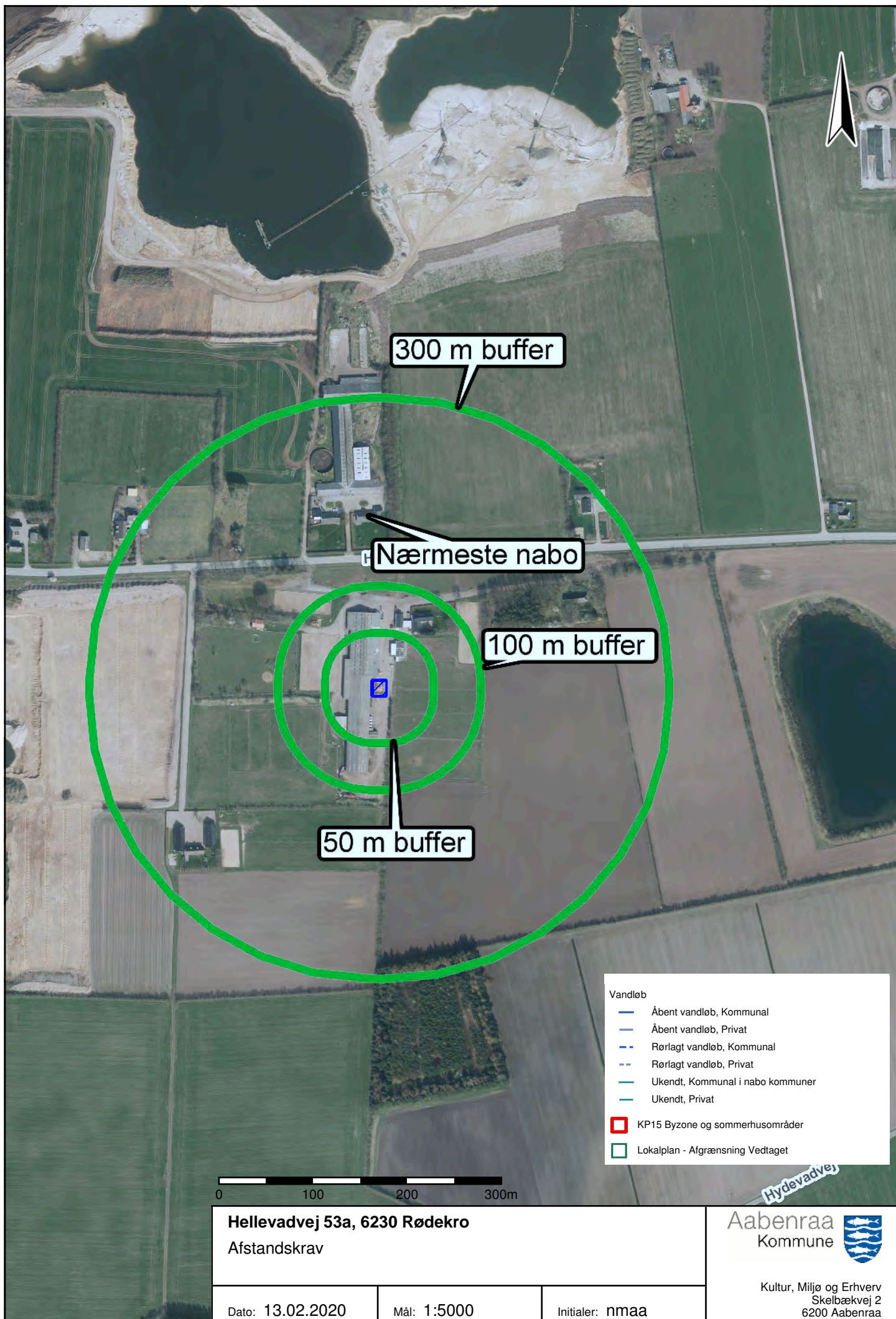
**Hellevadvej 53a, 6230 Rødekro**  
Placering af møddingsplads

Dato: 13.02.2020	Mål: 1:1000	Initialer: nmaa
------------------	-------------	-----------------

Aabenraa  
Kommune



Kultur, Miljø og Erhverv  
Skelbækvej 2  
6200 Aabenraa



300 m buffer

Nærmeste nabo

100 m buffer

50 m buffer

- Vandløb
- Åbent vandløb, Kommunal
  - Åbent vandløb, Privat
  - - Rørlagt vandløb, Kommunal
  - - Rørlagt vandløb, Privat
  - Ukendt, Kommunal i nabo kommuner
  - Ukendt, Privat
- KP15 Byzone og sommerhusområder
  - Lokalplan - Afgrænsning Vedtaget

0 100 200 300m

**Hellevadvej 53a, 6230 Røde kro**  
 Afstandskrav

Dato: 13.02.2020      Mål: 1:5000      Initialer: nmaa

**Aabenraa**   
 Kultur, Miljø og Erhverv  
 Skelbækvej 2  
 6200 Aabenraa

Hylevadvej