

Sandholt-Lyndelse Miljøcenter

CVR-nr. 49979517

P-nr. 1003094020

Teknik - Miljøafdelingen

Mellemgade 15, 5600 Faaborg

Tlf. 72 53 21 40

Fax 72 530 531

teknik@fmk.dk

www.fmk.dk

Afgørelse om ikke godkendelsespligt af ændringer

Marius Pedersen A/S har søgt om at kunne modtage en affaldsfraktion på Sandholt Lyndelse Miljøcenter, Landevejen 5, 5672 Broby. Fraktionen fremgår ikke på listen i virksomhedens miljøgodkendelse over affaldsfraktioner, de må modtage.

Ansøgning og dets bilag er vedlagt.

Vi vurderer¹, at det søgte kan indeholdes i virksomhedens miljøgodkendelse og dermed ikke kræver et tillæg til virksomhedens miljøgodkendelse.

Den søgte aktivitet kan startes op med det samme, under forudsætning af at virksomheden opererer som oplyst i ansøgningen.

Klagevejledning

Afgørelsen kan ikke påklages til Natur- og Miljøklagenævnet².

Man kan tage kontakt til Statsforvaltningen Syddanmark, hvis man mener, at vi ikke har levet op til vores forpligtigelse i forbindelse med håndtering af sagen.

Ønskes sagen afprøvet ved domstolene, skal sagen være anlagt senest 6 måneder fra, at den er meddelt.

Beskrivelse

Virksomheden ønsker at modtage, omlæsse, opbevare, nedknuse og bortskaffe aske.

Vi vurderer, at aktiviteterne kan sidestilles med aktiviteter, der i forvejen er godkendt og underlagt vilkår, som sikrer:

- at de ikke medfører væsentlige støv-, lugt- og støjgener.
- at der ikke er væsentlig risiko for forurening af jord og grundvand.

Virksomheden har sørget for, at vilkår med krav om driftsinstrukser mv. på forhånd er opfyldt.

Venlig hilsen

Kaare Bertelsen Dantoft

Sagsbehandler i Miljøafdelingen

Tlf. 7253 2110

kdant@fmk.dk

30. januar 2015

Sagsid.: 09.02.16-P19-1-15

Kontakt

Kaare Bertelsen Dantoft
Ingeniør

Dir.: 7253 2110

kdant@fmk.dk

Åbningstid

Mandag	10:00-15:30
Tirsdag	10:00-14:00
Onsdag	LUKKET
Torsdag	10:00-17:00
Fredag	10:00-12:00

Telefontid

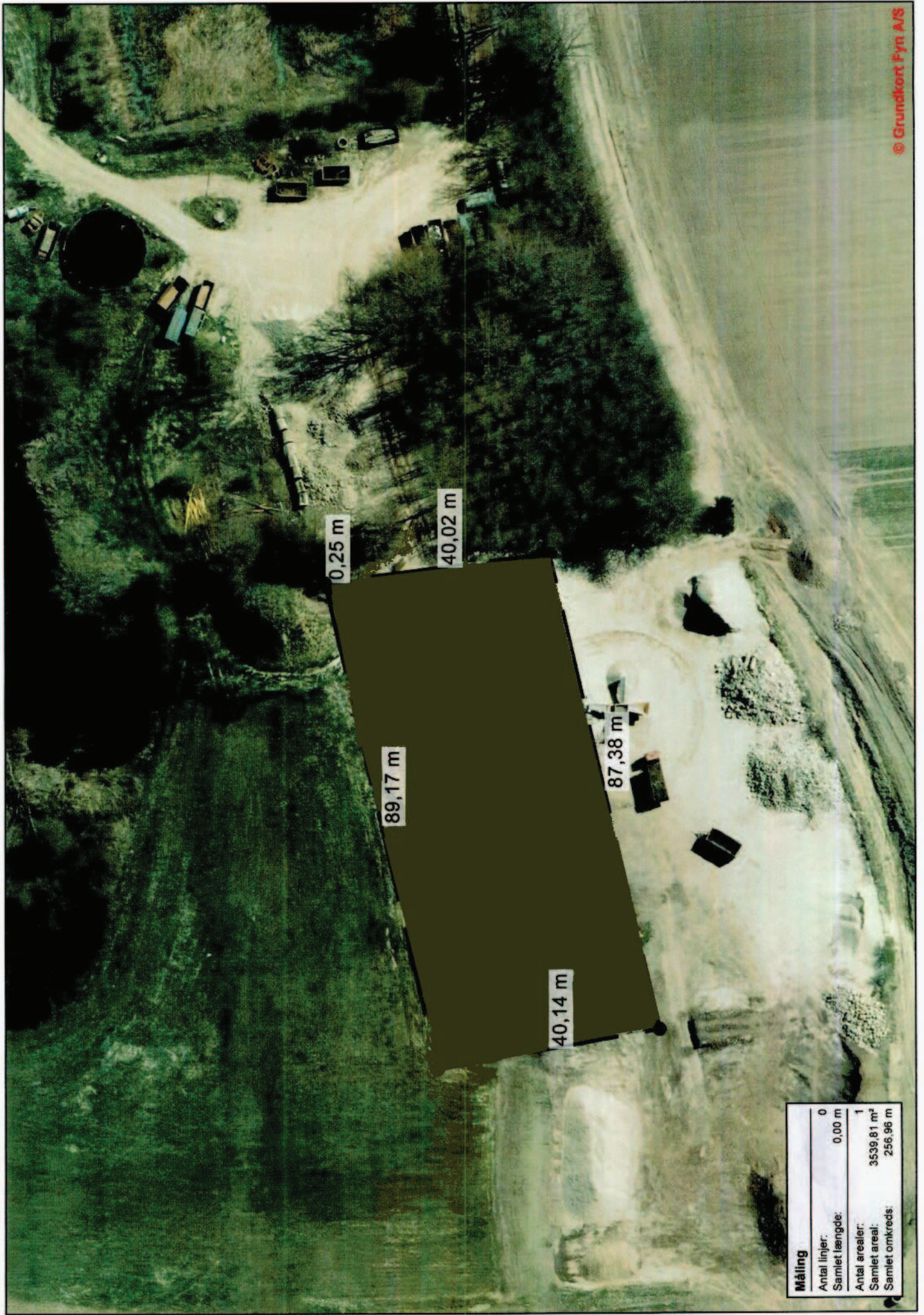
Mandag-onsdag	8:00-15:30
Torsdag	8:00-17:30
Fredag	8:00-12:30

¹ Efter § 33 i Lov om miljøbeskyttelse.

² § 37 stk. 1 i Lov om miljøbeskyttelse.



Aktivitet	Vi ønsker at udvide vores aktiviteter på Sandholt Lyndelse Miljøcenter til også at omfatte omlastning, midlertidigt oplag og knusning af bundaske/ slagger inden efterfølgende afsætning til videre forarbejdning.
Adresse	Landevejen 5, 5672 Broby
Kontakt	Daglig leder: Morten Bonde, mbo@mariuspedersen.dk tlf.: 23245130 Certificeringsansvarlig: Lisbeth Christiansen, lc@mariuspedersen.dk , tlf.: 63909960
Matr.nr.	23c Lyndelse By, Sandholts Lyndelse
P.nr.	1003094020
Ejer	Faaborg-Midtfyn Kommune
Lejer	Marius Pedersen A/S, Ørbækvej 851, 5863 Ferritslev
CVR nr.	49 97 95 17
Opbevaring/ omlastning	<p>Asken tilføres via pladsens brovægt, og placeres/ omlastes på en del af en impermeabel støbt plads der har afløb til perkolatopsamling for senere udledning til offentlig kloak.</p> <p>Når der er samlet tilstrækkelig materiale vil det blive knust inden det fraføres pladsen, igen via brovægten, for videre oparbejdning hos en aftager.</p> <p>Knusningen vil foregå på præcis samme måde som en allerede eksisterende aktivitet med knusning af beton og brokker. Dvs. der vil under aktiviteten blive sikret mod støv ved sprinkling med vand.</p> <p>Se bilag 1 for placering af aktiviteten.</p> <p>Se bilag 2 for driftsinstruktion.</p>
Oplag	Det ønskede oplag forventes på årsbasis at andrage 300 ton.
Egenkontrol	<p>Der foretages løbende egenkontrol for at sikre dels en optimal drift, dels at utilsigtede hændelser i driften ikke medfører forurening til det angivne miljø.</p> <p>Egenkontrollen gennemføres i overensstemmelse med bestemmelser i virksomhedens kvalitets- og miljøledelsessystem certificeret efter ISO 9001 og 14001 standarderne.</p>
Tidsplan	Aktiviteten ønskes opstartet straks.
Godkendelse	Aktiviteterne vil i øvrigt blive drevet inden for de fastsatte vilkår i virksomhedens eksisterende miljøgodkendelse.



Måling	
Antal linjer:	0
Samlet længde:	0,00 m
Antal arealer:	1
Samlet areal:	3539,81 m ²
Samlet omkreds:	256,96 m



Emne: Varemottagelse: Håndtering af aske	Revideret dato: 30-01-2015
Udarbejdet af: LC	Erstatter dato:

MP Sandholt Lyndelse: Håndtering af aske.

Procedure:	Instruks:	Formular:
Indvejning	<p>Chauffør oplyser hvorfra læsset kommer.</p> <p>Brovægtsoperatør anviser aflæsningsplads, altid på impermeabel plads med kontrolleret afløb.</p> <p>Der indvejes på brovægt.</p>	
Aflæsning	Chauffør læsset af som anvist, altid på impermeabel støbt plads, med kontrolleret afløb.	
Varekontrol	Pladspersonale kontrollerer, at der er aflæsset det korrekte sted, og at læsset ikke indeholder andet materiale.	
Udvejning	Efter aflæsning vejer chaufføren tom ud.	
Nedknusning	<p>Når der er tilstrækkeligt materiale på pladsen, knuses asken i en proces hvor der sikres mod støvdannelse ved sprinkling med vand.</p> <p>Knusningen skal som opbevaring ske på støbt impermeabel plads med kontrolleret afløb.</p>	
Afsætning	Når den knuste aske læsset i containere for fraførsel til videre forarbejdning – genanvendelse, sikres der ligeledes mod støvdannelse ved først at sprinkle vand på stakken.	