



Circle K  
Roskildevej 176  
2500 Valby  
Att. Marc Petersen  
[mp147@circlekeurope.com](mailto:mp147@circlekeurope.com)

## Tilsynsrapport: Circle K.

Virksomhed:	Circle K,
Adresse:	Roskildevej 176, 2500 Valby
CVR nr. / P nr.	28142412/1021478608
Tilsynsdato:	16. oktober 2024
Deltagere:	Maria Sørensen, Circle K, Valby, Tina Ringskou Ginty og Victor Theilgaard Christensen, TMF
Virksomhedstype:	Omfattet af autoværkstedsbekendtgørelsen og spildevandstilladelse.
Tilslutningstilladelse:	Ja edoc nr. 2014-0181982 fra den 27. november 2014
Tilsynstype:	Varslet basis tilsyn
Jordforurening:	Der blev ikke observeret ny jordforurening på tilsynet.
Virksomhedens egenkontrol siden sidste tilsyn:	Der er udtaget spildevandsanalyser fra vaskehallen i 2021
Konklusion på tilsynet:	<p>Tilsynet gav anledning til følgende bemærkninger:</p> <p>Fremsendte datablade mangler fyldestgørende dokumentation på nedbrydelighed. Teknik og miljøforvaltning indskærper at Circle K fremsender den manglende dokumentation til Teknik- og Miljøforvaltningen <b>senest 1. januar 2025</b> til <a href="mailto:virkmiljoe@kk.dk">virkmiljoe@kk.dk</a>.</p> <p>Råvarer/vaskemidler skal opbevares på spildbakke, for at undgå utilsigtet spild til kloak. Det blev aftalt ved tilsynet at spildbakke anskaffes snarest. Billedokumentation af spildbakke sendes til Teknik- og Miljøforvaltningen <b>senest 1. december 2024</b> til <a href="mailto:virkmiljoe@kk.dk">virkmiljoe@kk.dk</a>.</p>

17. oktober 2024

Sagsnr.  
2024-0351241

Dokumentnr.  
2024-0351241-3

Sagsbehandler  
Tina Ringskou Ginty

Bygge-, Parkerings- og Miljø-  
myndighed  
Virksomheder og VVM

Njalsgade 13  
Postboks 380  
2300 København S

EAN nummer  
5798009809452

## Offentliggørelse af tilsynsrapporten

De lovpligtige oplysninger indeholdt i rapporten offentliggøres<sup>1</sup> senest 4 måneder efter tilsynsbesøget har fundet sted. Offentliggørelsen sker via Digital Miljø Administration på <https://dma.mst.dk/>.

### Brugerbetaling på miljøområdet

Der vil en gang årligt blive opkrævet gebyr for tilsyn, sagsbehandling m.v. Opkrævninger sker ved udgangen af november måned og dækker over perioden 1. november til 31. oktober. Teknik- og Miljøforvaltningens afgørelse om fastsættelse af gebyr kan ikke påklages<sup>2</sup>.

### Miljørisikovurdering af virksomheden

Teknik- og Miljøforvaltningen skal efter tilsynet foretage en risikovurdering som grundlag for den fremtidige tilsynsfrekvens<sup>3</sup>. Heri indgår virksomhedens miljøarbejde, regelefterlevelse og potentiel miljøforurening.

### Aktindsigt

Teknik- og Miljøforvaltningen oplyser, at enhver har ret til aktindsigt i de øvrige oplysninger, som tilsynsmyndigheden er i besiddelse af, med de begrænsninger, der følger af anden lovgivning.

Med venlig hilsen

Tina Ringskou Ginty & Victor Theilgaard Christensen  
Miljøsagsbehandler

---

<sup>1</sup> § 12 i bekendtgørelse om miljøtilsyn nr. 1536 af 09/12/2019

<sup>2</sup> I henhold til § 7 i Brugerbetalingsbekendtgørelsen nr. 1519 af 29/06/2021

<sup>3</sup> Bekendtgørelse om miljøtilsyn nr. 1536 af 09/12/2019

## Baggrundsnotat



Circle K på Roskildevej 176, 2500 Valby, NV består af en tankstation med 4 benzinstandere, én el stander samt vaskehal og butik.

## Drift og indretning



Vaskehallen er åben 7-22. der er ingen klager ift. støj og langt over 20 m til nærmest beboelser.

Stationen har en pusleplads på siden af bygningen til Lidl.

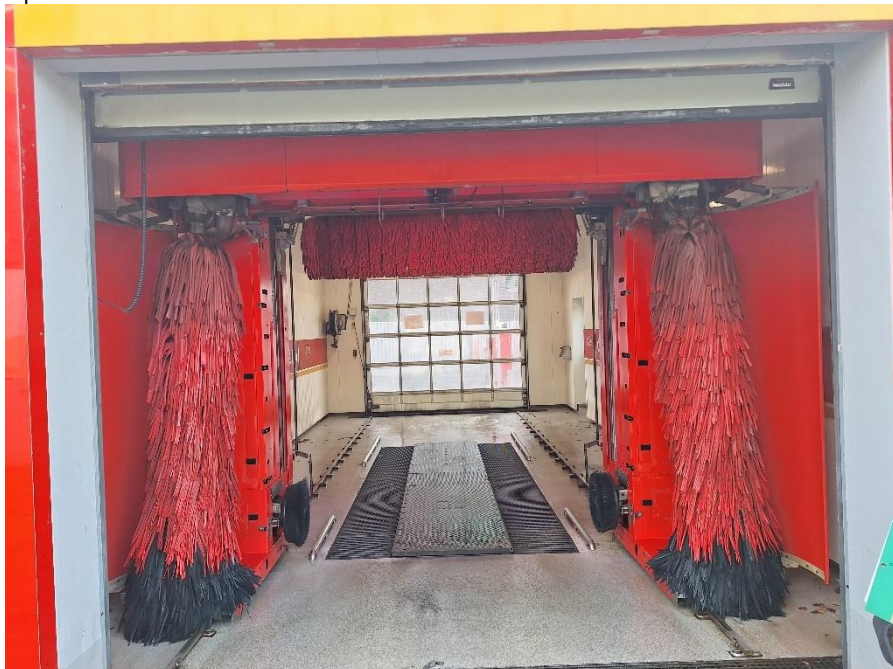


### Støj

Der har ikke været klager over støj fra vaskehallen eller støvsugerplads. Opmarch til vaskehallen er tydelig afmærket på asfalten foran servicestationen.

### Spildevand

Spildevand stammer fra vaskehalen



Vaskehal forsynes fra et teknikerrum inde fra selve vaskehalen. Vand ionbyttes inden det bruges som vaskevand. Vaskemidler doseres fra teknikerrum.

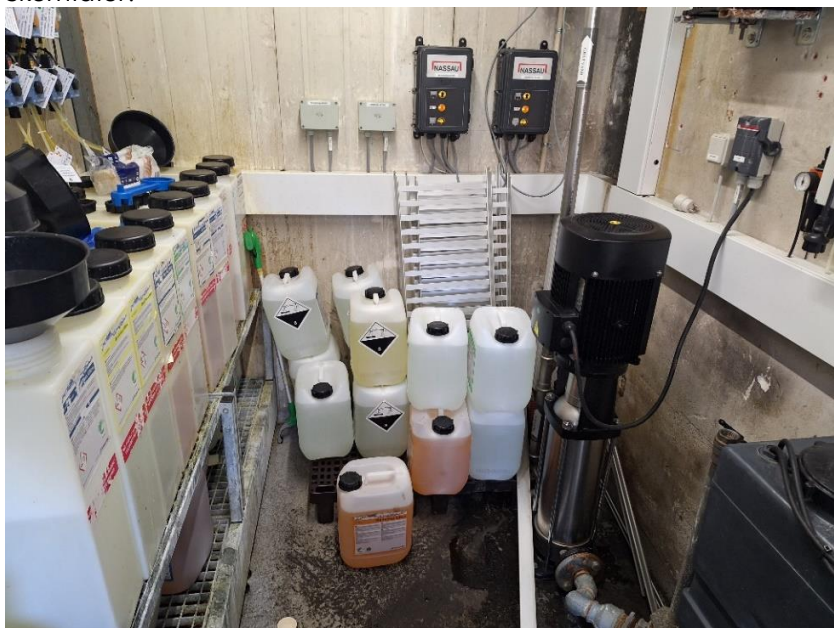




Stationen er udstyret med ionbytter til vaskehalen og vaskemidler er placeret ansvarligt på spildbakker.



Ekstra opbevarede vaskemidler var placeret på en rist uden spildbakke ved siden af vaskemidlerne der doseres til vaskehallen. Stationen er blevet gjort opmærksom på at de skal anskaffe sig spildebakke til ekstra vaskemidler.



## ABC-Stofvurdering

Datablade for vaskemidler fremsendt af Circle K stemmer ikke alle overens med de vaskemidler der blev observeret til vaskehalene. De fremsendte datablade InsecTecs Ultra, PoliCare Extra og Prewash Power bliver ikke anvendt i vaskehalene

Teknik og miljøforvaltning indskærper at Circle K fremover har styr på hvilke vaskemidler der bliver anvendt i hver af deres vaskehaller og fremsender datablade der stemmer overens med de vaskemidler der bliver anvendt i hver vaskehal.

Side 8/10

### Sikkerhedsdatablad ifølge 1907/2006/EF, Artikel 31

Trykdato: 07.10.2020

Versionsnummer 1

Revision: 07.10.2020

Handelsnavn: **BrushTecs Ultra**

(Fortsat fra side 7)

LC50 (96h)	9,640 mg/l (fish)
EC50 (72 h)	>100 mg/l (algae)
<b>3811-73-2 pyridin-2-thiol-1-oxid, natriumsalt</b>	
EC50, 48 h	0,022 mg/l (daphnia magna) (OECD 202)
LC50 (96h)	0,0066 mg/l (fish) (OECD 203)
EC50 (72 h)	0,46 mg/l (algae) (OECD 201)

#### 12.2 Persistens og nedbrydelighed

De vaskeaktive substanser, der er indeholdt i produktet opfylder lovkravene om vaske- og rengøringsmidlers miljøvenlighed og er biologisk nedbrydelige.

**12.3 Bioakkumuleringspotentiale** Der står ingen yderligere, relevante informationer til rådighed.

**12.4 Mobilitet i jord** Der står ingen yderligere, relevante informationer til rådighed.

**Yderligere økologiske oplysninger:**

Generelle anvisninger: Produktet kan forårsage skumdannelse i rensningsanlæg.

#### 12.5 Resultater af PBT- og vPvB-vurdering

**PBT:** Blandingen indeholder ikke PBT stoffer. (PBT=persistente, bioakkumulerende og toksiske)

**vPvB:** Blandingen indeholder ikke vPvB stoffer. (vPvB=meget persistente og meget bioakkumulerende)

**12.6 Andre negative virkninger** Der står ingen yderligere, relevante informationer til rådighed.

Figur 1. Sikkerhedsdatablad BrushTecs Ultra punkt 12.2 Persistens of nedbrydelighed. Der fremgår ikke data for nedbrydelighed, det skal anvises som ses i figur 2.

Alle stoffer der indgår i vaskemidlet, skal fremgå i databladenes punkt 12.2 persistens og nedbrydelighed. Her skal angives den procentvise bionedbrydelige samt perioden det tager at nedbryde hvert stof, se figur 2 som eksempel.

Nedenfor på figur 2 ses et eksempel fra en anden vaskelieferandør hvordan data om nedbrydelighed skal dokumenteres og præsenteres.

12.2 Persistens og nedbrydelighed:				
Identificering	Nedbrydelighed	Bionedbrydelighed		
		Koncentration	Periode	% Bionedbrydelig
2-(2-butoxyethoxy)ethanol CAS: 112-34-5 EC: 203-961-6	BOD5	0,25 g O2/g	100 mg/L	
	COD	2,08 g O2/g	28 dage	
	BOD5/COD	0,12	% Bionedbrydelig	92 %
2-butoxyethanol CAS: 111-76-2 EC: 203-905-0	BOD5	0,71 g O2/g	100 mg/L	
	COD	2,2 g O2/g	14 dage	
	BOD5/COD	0,32	% Bionedbrydelig	96 %
Eddikesyre CAS: 64-19-7 EC: 200-580-7	BOD5	Ikke relevant	100 mg/L	
	COD	Ikke relevant	14 dage	
	BOD5/COD	Ikke relevant	% Bionedbrydelig	74 %

Figur 2. Sikkerhedsdatablad eksempel fra et vaskedatablad fremsendt af Istobal.

Da der ikke fremgår data om nedbrydelighed er denne del af databladet IKKE vurderet.

Ikke vurderede vaskemidler må ikke overskride 1% i henhold til vilkår 10 drift af vaskehal, jævnfør tilslutningstilladelsen  
 TILSLUTNINGSTILLADELSE TIL AFLEDNING AF SPILDEVAND TIL  
 KLOAK FRA SHELL SERVICE, ROSKILDEVEJ 176 2500 VALBY, MATR.  
 NR. 1963 VIGERSLEV NOVEMBER 2014

Som set på datablads eksemplet på figur 3 er de fleste af nedenstående stoffer over 1%

PUNKT 3: Sammensætning af/oplysning om indholdsstoffer		
<b>3.2 Blandinger</b>		
<b>Beskrivelse:</b> Blanding med nedenstående stoffer med ufarlige tilsætningsstoffer.		
<b>Farlige indholdsstoffer:</b>		
CAS: 68891-38-3 NLP: 500-234-8 Reg.nr.: 01-2119488639-16-xxxx	Alkoholer, C12-14, sulfoethoxylerede ethre, natriumsalte Eye Dam. 1, H318; Skin Irrit. 2, H315; Aquatic Chronic 3, H412	≥10-<14%
CAS: 107-21-1 EINECS: 203-473-3 Reg.nr.: 01-2119456816-28	1,2-ethandiol STÖT RE 2, H373; Acute Tox. 4, H302	5-<10%
	Alkoholethoxylat Eye Dam. 1, H318; Acute Tox. 4, H302	≥3-<5%
CAS: 34590-94-8 EINECS: 252-104-2 Reg.nr.: 01-2119450011-60	(2-methoxymethylethoxy)propanol stof med en EF-grænseværdi for erhvervsmæssig eksponering	1-<3%
CAS: 68155-07-7 EC-nummer: 931-329-6 Reg.nr.: 01-2119490100-53	Kokofedtsyredilethanolamid Alternativt CAS nummer: 68603-42-9 Eye Dam. 1, H318; Aquatic Chronic 2, H411; Skin Irrit. 2, H315	≥1-<2,5%
CAS: 67-63-0 EINECS: 200-661-7 Reg.nr.: 01-2119457558-25-XXXX	propan-2-ol Flam. Liq. 2, H225; Eye Irrit. 2, H319; STÖT SE 3, H336	1-<3%
CAS: 3811-73-2 EINECS: 223-296-5	pyridin-2-thiol-1-oxid, natriumsalt Eye Dam. 1, H318; Aquatic Acute 1, H400 (M=100); Aquatic Chronic 2, H411; Acute Tox. 4, H302; Acute Tox. 4, H332	≥0,0025-<0,025%
SVHC indeholder ingen eller mindre end 0,1% af stofferne fra listen.		
<b>Forordning (EF) Nr. 648/2004 om vaske- og rengøringsmidler / Indholdsmærkning</b>		
	anioniske overfladeaktive stoffer, nonioniske overfladeaktive stoffer	≥5 - <15%
	konserveringsmidler (PHENOXYETHANOL, pyridin-2-thiol-1-oxid, natriumsalt)	
<b>Yderligere anvisninger:</b> Teksten til de anførte farehensninger fremgår af kapitel 16.		

Figur 3. Sikkerhedsdatablad BrushTecs Ultra, punkt 3.2 Blandinger.

Herudover fremgår det ikke på databladet PoliCare Extra på figur 4 hvilke stoffer der indgår.

PUNKT 3: Sammensætning af/oplysning om indholdsstoffer	
<b>3.2 Blandinger</b>	
<b>Beskrivelse:</b> Blanding med nedenstående stoffer med ufarlige tilsætningsstoffer.	
<b>Farlige indholdsstoffer:</b> Ikke relevant	
SVHC indeholder ingen eller mindre end 0,1% af stofferne fra listen.	
<b>Forordning (EF) Nr. 648/2004 om vaske- og rengøringsmidler / Indholdsmærkning</b>	
	parfume
	konserveringsmidler (METHYLISOTHIAZOLINONE, BENZISOTHIAZOLINONE)

Figur 4. PoliCare Extra datablad, punk 3.2 Blandinger

Teknik og miljøforvaltning indskærper at Circle K fremsender den manglende dokumentation for vurdering af nedbrydelighed for alle datablade så egenkontrollen foregår transparent og verificerbart.

### **Beskyttelse af jord og vand**

Der blev ikke konstateret ny jordforurening på grunden.

### **Belægning**

Belægnings er i fin stand

Med venlig hilsen

Tina Ringskou Ginty & Victor Theilgaard Christensen  
Miljøsagsbehandler