

**Aarhus Kommune – Teknik og Miljø  
Tilsyn ifølge miljøbeskyttelsesloven**

<b>Tilsynsdato</b>	21. august 2024
<b>CVR-nummer</b>	21410888
<b>P-nummer</b>	1023413694
<b>e-Doc journal nr.</b>	GEO-2023-000545
<b>Virksomhed</b>	Boxit Container, Ejer: ESCOT FAST EJENDOM A/S
<b>Adresse</b>	Brunagervej 18
<b>Postnummer og by</b>	8361 Hasselager
<b>Mobil</b>	54333841
<b>e-mail</b>	mt@boxit.dk
<b>Kontaktperson</b>	Magnus Thomsen
<b>Branchekode</b>	Br. Autobranche virksomhed
<b>Opstartsdato</b>	01.01.2023
<b>Tilstede ved tilsynet:</b>	
<b>Virksomheden</b>	Magnus Thomsen
<b>Aarhus Kommune</b>	Lene Brink

Aarhus Kommune, Teknik og Miljø har udført tilsyn i henhold til Miljøbeskyttelsesloven. Ved tilsynet er de miljømæssige forhold vedrørende indretning, drift, affald, luftemissioner, spildevand og støj gennemgået. Baggrunden for tilsynet er Kommunens forpligtigelse til at føre tilsyn med, at virksomheden overholder miljøbestemmelserne i den daglige drift i henhold til Miljøbeskyttelsesloven.

På de efterfølgende sider ses de miljømæssige oplysninger som Teknik og Miljø har registreret.

## **REGULERINGSGRUNDLAG**

### **Autobranchevirksomhed**

Virksomhedens miljømæssige forhold reguleres i henhold til følgende:

- Bekendtgørelse nr. 908 af 30. august 2019 om miljøkrav i forbindelse med etablering og drift af autoværksteder m.v. (Autoværkstedsbekendtgørelsen).
- Bekendtgørelse nr. 1536 af 09. december 2019 om miljøtilsyn.

Hvis virksomheden ændres eller udvides på en måde, der medfører øget påvirkning af det eksterne miljø, skal der forinden foretages anmeldelse til Kommunen i henhold til § 5 i Autobranchebekendtgørelsen.

### **Gebyrpligtig virksomhed**

Tømrerværksted og smedeværksted og tilhørende aktiviteter er desuden omfattet af § 2, stk. 1, i Brugerbetalingsbekendtgørelsen (bekendtgørelse om brugerbetaling for godkendelse og tilsyn efter lov om miljøbeskyttelse og lov om miljøgodkendelse m.v. af husdyrbrug).

### **Anden lovgivning m.v.**

Ingen.

## **EGENKONTROL**

Ingen, dog egenkontrol jf. kommende spildevandstilladelse.

## **MILJØLEDELSE, SYSTEMATIK OG MILJØFORBEDRINGER**

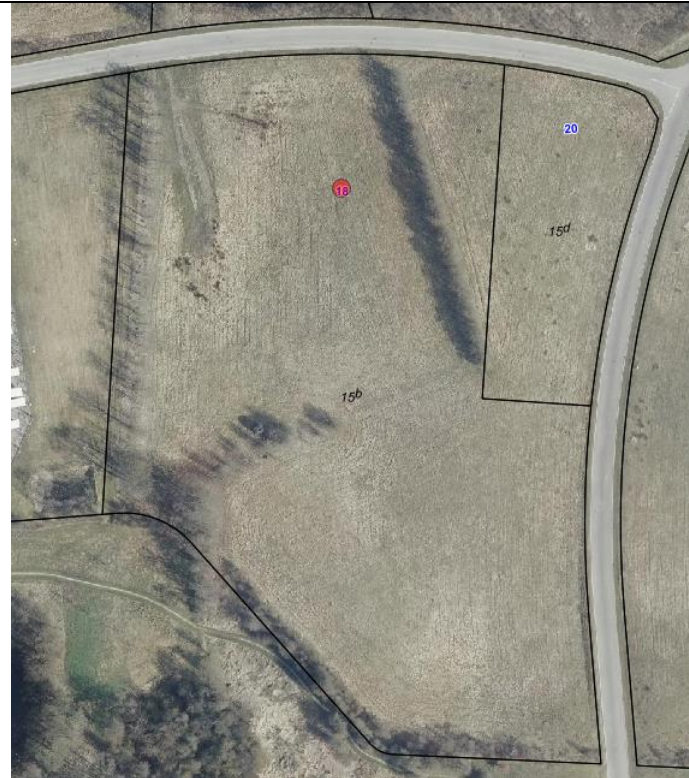
Virksomheden har ikke et certificeret miljøledelsessystem eller andre ledelsessystemer, hvor miljøledelse er integreret, men har en skriftlig formuleret miljømålsætning og mål for miljøarbejdet samt procedurer for korrigerende handlinger i tilfælde af udslip, og der kan konstateres løbende forbedringer på udvalgte områder.

## **BELIGGENHED**

I forhold til kommuneplanen ligger virksomheden i område 220207ER  
Lokalplan 411, Erhvervsområde ved Katstrup i Hasselager-Kolt  
Matr.nr. 15b og d, Katstrup By, Kolt

Virksomhedsklasse 5

Grundvand: OSD



Haller til tømrer- og maskinværksted og lastbilværksted

Matr. nr. 15b,d, Brunagervej 18-20

## INDRETNING OG DRIFT

### Kort beskrivelse af virksomhedens produktion og processer

Haller, der strækker sig over 1.800 kvm til ombygning af containere samt service af ca. 8 lastbiler. Containerne males uden for virksomheden hos Rodeco i Hørning.

Virksomheden, der beskæftiger sig med udlejning af depotrum og containere, er med cirka 13.800 depotrum samt 6.000 containere en af de største spillere i Danmark.

BOXIT Containerdepot i Hasselager, hvor BOXIT laver specialcontainere som huscontainer, specialopbygget lager, mobil pop-up butik, værkstedscontainer og mange andre specielle containeropbygninger. Fra containerdepotet kører også containere ud til såvel private som erhvervsdrivende, der ønsker at købe eller leje en container, f.eks. til møbelopbevaring og opbevaring af andet indbo under renovering af bolig, til opbevaring af maskiner og byggematerialer, mm. BOXIT råder også over en række containere som kølecontainer, fyrværkercontainer, sidedørscontainer, frysecontainer, lagercontainer, bannercontainer, eventcontainer, dækcontainer osv."

### Råvarer

PFAS-stoffer i forbindelse med virksomhedens aktiviteter. Virksomheden oplyser, at råvarerne til vaskikke indeholder PFAS.

Ved tilsynet blev informeret om mulighederne for at identificere og udfase PFAS fra virksomhedens råvarer og produkter jf. det fremsende vejledningsmateriale. Virksomheden oplyser, at råvarerne ikke indeholder PFAS.

PFAS dækker over en gruppe på over 12.000 syntetisk fremstillede stoffer med bred anvendelse i industrien. Stofferne anvendes blandt andet i smøremidler til maskiner, i rørføringer, i produktion af plastik, elektronik, maling og tekstiler og mange andre steder, hvor man har gavn af stoffernes vand-, fedt- eller smudsafvisende egenskaber eller tekniske egenskaber som resistens over for varme, kemi og slid.

PFAS kaldes for evighedskemikalier, fordi det kan tage flere årtier, før stofferne er nedbrudt. I de fleste tilfælde er det at være i kontakt med et produkt, der indeholder PFAS, ikke problematisk for den enkelte. Den lange nedbrydningstid betyder imidlertid, at stofferne over tid kan ophobes i mennesker og miljø i så store mængder, at de til sidst kan være skadelige.

Ved at fortsætte udledning af PFAS, vil ophobningen blive større og føre flere konsekvenser med sig. Om de bedst undersøgte PFAS ved man, at de kan medføre sundhedseffekter såsom effekter på leveren og immunsystemet, lavere fødselsvægt og effekter på fertiliteten og/eller det ufødte barn. PFAS, der anvendes i industriel produktion, kan ende i spildevand via proces- og rengøringsvand, men også ved spild, udsivning fra oplag eller ved uheld. Med spildevandet ledes stofferne enten direkte til vandmiljøet eller til renseanlæg. Forsyningssekskabernes renseanlæg fjerner ikke PFAS, som derfor udledes til vandmiljøet med renseanlæggets spildevand. Nogle PFAS har tendens til at ophobes i spildevandsslammet, og udbringning af slam på marker kan derfor give anledning til, at PFAS potentielt kan optages i fødevarer.

Virksomheden bedes ved skift af råvare undersøge de kemikalier og råvarer, der bliver brugt i processer samt rengøringsmidler på virksomheden for at se om de eventuelt indeholder PFAS stoffer. Hvis dette ikke umiddelbart kan ses, kan virksomheden kontakte deres leverandør og undersøge hvorvidt der er PFAS stoffer i produkterne. Virksomheden kan i samarbejde med leverandøren finde frem til produkter, som ikke indeholder PFAS. I kan læse mere om PFAS i de vedhæftede dokumenter fra Miljøstyrelsen.

Det er derfor en opfordring til virksomheden, at de allerede på nuværende tidspunkt erstatter deres PFAS-holdige produkter med andre produkter, der ikke indeholder fluor.

I kan læse mere om PFAS i de vedhæftede dokumenter fra Miljøstyrelsen.

Her er et link til miljøstyrelsens kampagne om PFAS

[materiale-til-virksomhederne.docx \(live.com\)](#)

### **Situationsplan over virksomheden og dens areal**

Tømrerværksted, smedeværksted og lastbilværksted er hver især omkring 500 m<sup>2</sup>. Herudover er der administration i bygningen og oplag af containere.

### **Virksomhedens maskinpark og -anlæg**

#### **Lastbilværksted**

Værkstedsgrav med lokal udsugning, er overdækket ved tilsynet.

1 stk. kompressor central for hele virksomheden

Svejsapparater, CO<sub>2</sub> svejsning i maskinværksted.

Diverse håndværktøj

En udendørs ikke overdækket vaskeplads på 50 m<sup>2</sup>.

Montøren har diverse redskaber i bilen

#### **Smedeværksted**

CO<sub>2</sub> svejser, båndpudser, vinkelsliber, klippe og save maskiner.

### **Tømrerværksted**

Bordsav, kap/gering sav, træbearbejdningsmaskiner, rockwool, lidt lim.

### **Antal ansatte**

Der er i værkstederne beskæftiget ca. 13 personer.

### **Driftstid**

Normal arbejdstid. Ingen nat og aftenarbejde.

### **Lastbilværksted**

Diverse olier og fedt, sprinter, kølervæske, batterier, dæk mm.

### **Tømrerværksted**

Krydsfinerplader, lægter, isoleringsmateriale, dampspærre.

### **Maskinværksted**

Stålblader, rustfristål plader, kølesmøremidler, borvand, spraymaling til pletmaling.

### **PFAS-stoffer i forbindelse med virksomhedens aktiviteter**

Bliver der brugt kemikalier i processer eller rengøringsmidler på virksomheden der indeholder PFAS stoffer og som afledes til renseanlæg eller regnvandsafløb skal disse udskiftes til produkter uden PFAS. Dette er undersøgt i forbindelse med ansøgning om spildevandstilladelse. Vaskemidler er nu uden PFAS.

### **Opfølgning fra sidste tilsyn**

Virksomheden er etableret i 2022.

### **STØJ**

Virksomheden er placeret i et område, der i kommuneplanen er udlagt til erhvervsområde. Kompressor etableret mod anden virksomhed – støjdæmpet i hus.

Afstanden fra værkstedet til nærmeste bolig er ca. 500 m meter.

Virksomhedens væsentligste støjkluder er

- Vinkelsliber/ maskiner ved åben port
- Til- og frakørsel
- Kompressor
- Ventilation

### **LUFT**

#### **Oversigt over luftafkast**

Lastbilværksted:

Udsugning fra værkstedsgrav på 280 m<sup>3</sup>/h føres under sokkel og over tag. Ingen rumventilation. Udsugning fra udstødning.

Smedeværksted:

Udsug: Geovent GFB 12-4 og WEF 500. I alt 6.000 m<sup>3</sup>/h. 8 lokalsug og et til slibestøv samlet i et anlæg med posefilter og cyklon.  
Malerskab til spraydåser med udsug over tag.

Tømrerværksted:

Punktudsug samlet mængde 1800 m<sup>3</sup>/h, Jonas Vent laver service efter vejledning fra ventilationsfirma – ½ årligt.

3 punktudsug til skærende arbejde m.m., 1 fast til kap/gerings sav.

Cyklon og posefilter er placeret udendørs.

## SPILDEVAND

Spildevand afledes til følgende renseanlæg	Viby
Kloakopland SE=separatkloakeret FÆ=fælleskloakeret	SE
Spildevandsudledning reguleres af spildevandstilladelse af	Tilslutningstilladelse af den 20. november 2023

Der er etableret en udendørs vaskeplads på 50 m<sup>2</sup> med sandfang og olieudskiller.

Vaskevand fra gulvvaskemaskine ledes til spildevandsafløb.

Der er meddelt spildevandstilladelse af den 20. november 2023.

Ifølge vilkår 4; Vaskepladsen skal indrettes med spadeventil med tilhørende elektrisk aktuator og drives således, at processpildevand afledes til spildevandsledningen og regnvand fra pladsen og øvrigt areal afledes til regnvandsledningen. Styring af denne ventil, kobles med forsyningsrelæ til damprenser og højtryksrenser. Ved opstart af damprenser og højtryksrenser, vil spadeventilen sikre at vand fra pladsen afledes til sandfang og efterfølgende til olieudskiller. Herfra afledes spildevandet til spildevandsledning. Når vaskeanlægget ikke anvendes, skal spadeventilen lukke, og overfladevand fra pladsen ledes i regnvandsledningen. Spadeventilen skal efterses efter leverandørens anvisninger, dog mindst en gang årligt.

**Dette er endnu ikke etableret. Såfremt det ikke er etableret inden 1. november 2024, vil der blive udfærdiget en indskærpelse herom.**

**Det er vigtigt at vilkår 4 efterfølges, da der efter fristen i en indskærpelse vil blive indgivet en politianmeldelse.**

**Jeg skal derfor anmode om at rette vedkommende kvitterer for at ha læst ovenstående.**

## AFFALD

Samles fra alle 3 haller og administration. Der er op til 10 fraktioner i hver af hallerne.

Farligt affald og andet ukendt affald skal registreres, også mængder skal registreres. Virksomheden er startet op. Marius Pedersen skal stå for al affald samt undervisning omkring affald.

Der er ligeledes affald fra uafhængt/ikke betalt fakturaer fra containerleje.

Det er aftalt, at der fremsendes årsopgørelse fra år 2023 fra Marius Pedersen.

Affald fra de 3 haller.

Affald	Mængde År 2023	Opbevaring	Transportør / ind- samler	Modtager
Oliefiltre				
Spildolie				
Olieholdigt fast affald				
Kølevæske				
Bremsevæske				
Bremsevasker- vand				
Blyakkumulato- rer				
Batterier				
Lysstofrør				
Spraydåser				
Airbags (ikke udløste)				
Affald fra olieud- skiller				
Affald fra sand- fangsbrønde (olieholdigt)				
Filterstøv				
Jern og metal				
Træ				
Isoleringsmateri- ale				

### Øversigt over øvrigt affald

Affald	Mængde År 2023	Opbevaring	Transportør / ind- samler	Modtager
Dagrenovation (uhygienisk)				
Brændbart affald				
Papir/pap (sorte- ringskrav hvis >50 kg/mdr.)				
Plastemballage (sorteringskrav hvis >25 kg/mdr.)				
Aluminium				
Jern				
Plastdele fra biler				

(kofangere, spoi- lere, instrument- bræt m.m.)				
Autoruder				
Dæk				
El-skrot				
Andre?				

### Benyttelse af kommunens genbrugsstationer

Til orientering kan det i øvrigt oplyses, at virksomheden kan aflevere affald på genbrugsstationerne i Aarhus Kommune, når den er tilmeldt ordningen ved Kredsløb, Aarhus, der er nærmere beskrevet på dette link:

[Genbrugsstationer for professionelle i Aarhus kommune - Kredsløb \(kredsløb.dk\)](http://kredsløb.dk)

Virksomheden har her to muligheder at vælge mellem, der begge kræver tilmelding:

1. Abonnementsordning med et årligt gebyr og rudemærkat til tilmeldte biler som hidtil, eller
2. SMS-ordning med afregning for hver enkelt besøg, hvis virksomheden har brug for et enkelt besøg eller foretrækker at afregne for hvert enkelt besøg.

Ønsker en virksomhed ikke at være tilmeldt, skal den indgå en aftale med en privat renovatør om bortskaffelse af virksomhedens affald.

### Sortering af husholdningslignende affald

Virksomheder skal nu sortere husholdningslignende affald i 10 fraktioner på samme vis som husholdninger i det omfang, det forekommer på virksomheden. Nogle af fraktionerne kan bortskaffes i samme beholder efter nærmere aftale med virksomhedens renovatør.

[I kan læse mere om sortering, få inspiration til at komme i gang og downloade materialer på Miljøstyrelsens hjemmeside her.](#)



Link med information og kontaktinfo til affaldskonsulenterne i erhvervsaffald.



Få hjælp til at håndtere jeres virksomheds affald korrekt: [Hjælp til affaldshåndtering i din virksomhed](#)

### **BESKYTTELSE AF JORD OG GRUNDVAND**

Virksomheden er beliggende i OSD-område. Der er på tilsynstidspunktet ikke konstateret forhold, der giver anledning til jordforurening.

### **Opbevaring af flydende farligt affald**

Som beskrevet i Autoværkstedsbek og vedlagte orientering om råvare og affald.

### **Opbevaring af flydende råvarer**

Som beskrevet i Autoværkstedsbek og vedlagte orientering om råvare og affald.

### **Påfyldningsplads for brændstof**

Der er ikke konstateret spild ved dieseltanken, hvor der tankes på sf – sten lagt i beton.

### **Belægninger på øvrige pladser og arealer**

Kørearealer etableret med sf-sten lagt i beton, vaskeplads med beton.

### **Oversigt over tanke i brug**

Nr.	Indhold	Størrelse (l)	Årstal	Placering	Rørtype overjordisk	Rørtype nedgravet
1	Diesel	2500	2018	Overjordisk tank i container	Ingen	Ingen

Hvis virksomheden finder ud af, at oplysningerne i BBR er forældede eller ikke er korrekte kan disse blive ændret som beskrevet på dette link:

<https://www.aarhus.dk/virksomhed/miljoe/reguleringer-og-vejledninger-om-miljoeforhold/har-du-en-erhvervsolietank/>

### **Jordforurening**

Der er ved tilsynet ikke konstateret jordforurening fra virksomhedens drift.

### **KLIMA, ENERGI OG CO<sub>2</sub>**

Affaldsforebyggelse, CO<sub>2</sub> reduktion og cirkulær økonomi

I afsnittet om "Affald" er en oversigt over virksomhedens affaldsmængde. Ved tilsynet blev drøftet mulighederne for affaldsforebyggelse og CO<sub>2</sub> reduktion beskrevet i fremsendt pjece, som viser økonomiske fordele ved affaldsminimering og angiver 3 enkle redskaber til dette. Vedhæftet er desuden et EXCEL beregningssskema, der kan benyttes til at give et groft billede / estimat af CO<sub>2</sub> reduktionspotentiale, som virksomheden kan benytte.

## Solceller

Har jeres virksomhed et stort Elforbrug? Forbruget af el i bygningen kan ses på [www.eloverblik.dk](http://www.eloverblik.dk)

Overvej jeres virksomhed at etablere solceller på taget?

Aarhus Kommune har vi udviklet et værktøj, der kan vise, hvilke potentialer solceller kan have for jeres virksomhed.

[Solceller til taget eller facaden af jeres virksomhed \(office.com\)](http://www.aarhuskommune.dk/office.com)

## Virksomhedens trykluftskompressorer

Aflæs motoreffekt på mærkepladen på kompressoren

Kompressor <i>Type</i>	Mærkepladeeffekt (motoreffekt) <i>kW</i>	Antal
Trykluftskompressor	7,5 kW	1

## Beskrivelse af brugen af trykluft

Indsæt evt. oplysninger om omfanget af brugen af trykluft og herunder, om kompressoren primært bruges i intervaller eller til kontinuerlig drift.

Energibesparende tiltag for trykluftsanlæg	Ja / nej
Er der regelmæssig service og kontrol af anlægget for utætheder mv.?	Ja
Slukkes for kompressor, når den ikke er i drift (nat, weekend og ferie) – manuelt eller med timer?	Ja, manuelt
Er der afspærringsventiler foran udstyr, som automatisk lukker for lufttilførsel, når det ikke bruges?	Nej

## AFSLUTTENDE BEMÆRKNINGER

Tilsynet har ikke givet anledning til miljømæssige bemærkninger eller reaktioner i form af påbud, forbud eller indskærpelser.

Det er aftalt, at vaskeplads bringes i overensstemmelse med tilslutningstilladelse inden november. Herefter vil der blive udstedt indskærpelse herom.

I henhold til tilsynsbekendtgørelsens § 12 stk. 5, har enhver ret til aktindsigt i virksomhedens øvrige oplysninger, som tilsynsmyndigheden er i besiddelse af, med de begrænsninger, der følger af lov om aktindsigt i miljøoplysninger.

Aarhus Kommune, Teknik og Miljø

Lene Brink  
Industrisagsbehandler