

**Aarhus Kommune – Teknik og Miljø  
Tilsyn ifølge miljøbeskyttelsesloven**

<b>Tilsynsdato</b>	29. februar 2024	
<b>Tilsynstype</b>	Basistilsyn	
<b>CVR-nummer</b>	31623839	
<b>P-nummer</b>	1014640246	
<b>Virksomhed</b>	Shell / 7-Eleven	
<b>Adresse</b>	Hovedvejen 6	
<b>Postnummer og by</b>	8361 Hasselager	
<b>Telefon</b>	50424086	
<b>Mobil</b>		
<b>e-mail</b>	711dk422@7-eleven.dk	
<b>Kontaktperson</b>	Marcus Nielsen	
<b>Branchekode</b>	Br.	Autobranche virksomhed
<b>Biaktiviteter</b>		
<b><u>Tilstede ved tilsynet:</u></b>		
<b>Virksomheden</b>	Marcus Nielsen	
<b>Aarhus Kommune</b>	Lene brink	

Aarhus Kommune, Teknik og Miljø har udført tilsyn i henhold til Miljøbeskyttelsesloven. Ved tilsynet er de miljømæssige forhold vedrørende indretning og drift gennemgået. Baggrunden for tilsynet er kommunens forpligtigelse til at føre tilsyn med, at virksomheden overholder miljøbestemmelserne i den daglige drift i henhold til Miljøbeskyttelsesloven.

På de efterfølgende sider ses de miljømæssige oplysninger som Teknik og Miljø har registreret.

## REGULERINGSGRUNDLAG

### Autobranchevirksomhed

Virksomhedens miljømæssige forhold reguleres i henhold til følgende:

- Bekendtgørelse nr. 908 af 30. august 2019 om miljøkrav i forbindelse med etablering og drift af autoværksteder m.v. (Autobranchebekendtgørelsen). Regulering sker ved påbud efter bekendtgørelsens § 20, idet værkstedet er etableret før 1986.
- Bekendtgørelse nr. 555 af 9. juni 2001 om forebyggelse af jord- og grundvandsforurening fra benzin- og dieselsalgsanlæg (Benzinstationsbekendtgørelsen).
- Bekendtgørelse nr. 1175 af 22. september 2016 om begrænsning af udslip af dampe ved benzinpåfyldning af motorkøretøjer.
- Bekendtgørelse nr. 1454 af 7. december 2015 om begrænsning af udslip af dampe ved oplagring og distribution af benzin.
- Bekendtgørelse nr. 117 om miljøtilsyn af 29. januar 2019.

Hvis virksomheden ændres eller udvides på en måde, der medfører øget påvirkning af det eksterne miljø, skal der forinden foretages anmeldelse til Kommunen i henhold til § 5 i Autobranchebekendtgørelsen.

### Gebyrpligtig virksomhed

Virksomheden er omfattet af § 2, stk. 1, i Brugerbetalingsbekendtgørelsen (bekendtgørelse om brugerbetaling for godkendelse og tilsyn efter lov om miljøbeskyttelse og lov om miljøgodkendelse m.v. af husdyrbrug). Dette betyder, at der opkræves brugerbetaling for miljøtilsyn, miljøsagsbehandling m.m. Opkrævning sker én gang årligt i november måned for perioden 1. november til 31. oktober.

### Afsluttende bemærkninger, opfølgning m.v.

Kontrolpunkt	Tilsynskommentar
Afsluttende bemærkninger	Tilsynet har ikke givet anledning til miljømæssige bemærkninger eller reaktioner i form af påbud, forbud eller indskærpelser.
Opfølgning fra sidste tilsyn	Råvare, sæbe mm til vaskehal er placeret på tæt bund med opkant.

## INDRETNING OG DRIFT

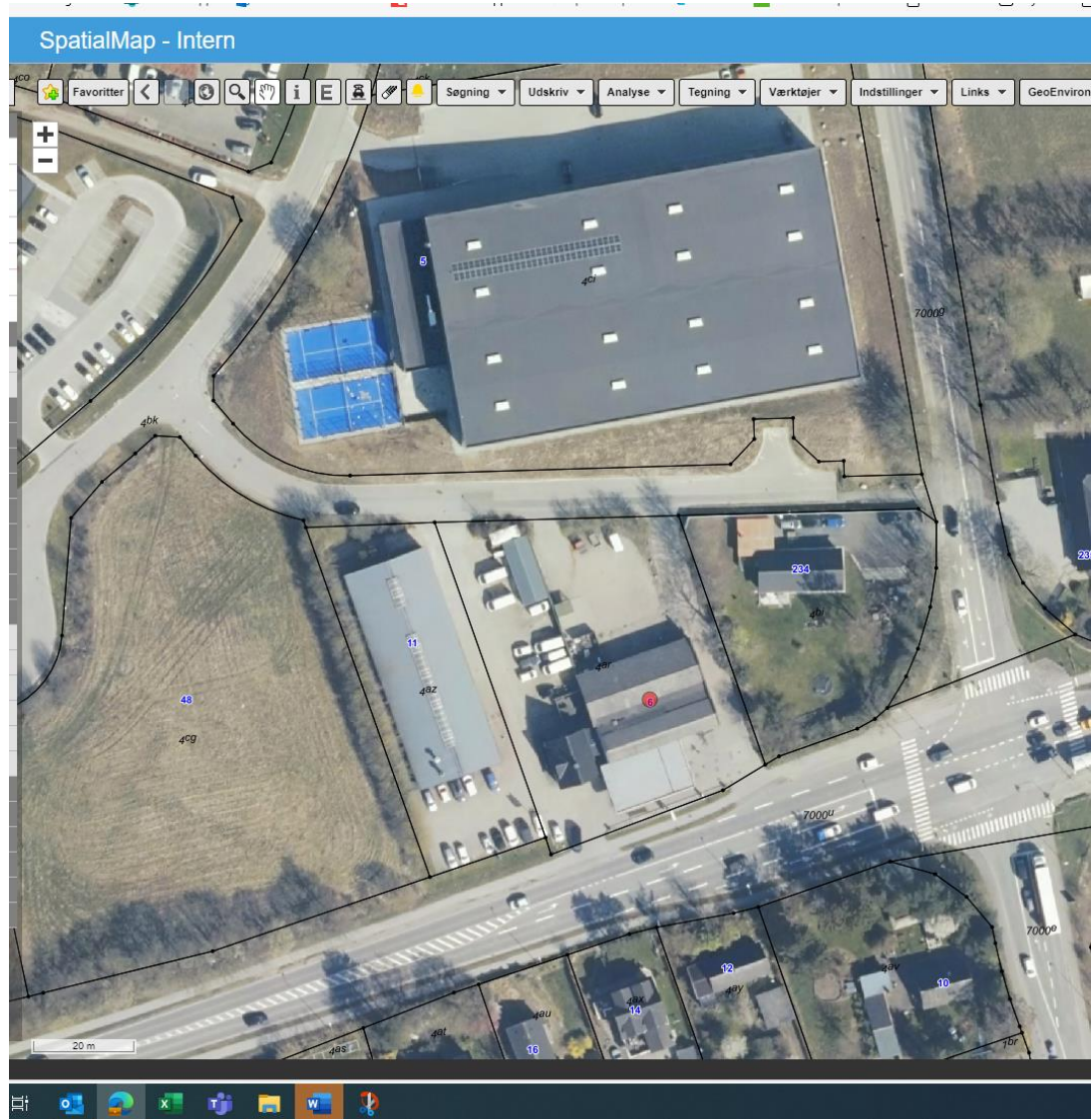
### Kort beskrivelse af virksomhedens produktion, processer og planforhold

Kort beskrivelse	Servicestation med kiosk, vaskehal og brændstofsalg. Vaskehal er lukket mellem 22 og 07.
Antal ansatte	Ansatte til vaskehal er en del af personalet til kiosk og brændstofsalg.

## Planforhold

Planforhold

Virksomheden ligger i et område, der jf. kommuneplanramme 220501ER, er udlagt til erhverv. Desuden gælder lokalplan 359 for området.



### Driftstid

Hverdage kl. 6.30-23.00

Lørdage kl. 6.30-23.00

Søn- og helligdage kl. 7.00-23.00

### Råvarer

Kontrolpunkt	Tilsynskommentar
Råvarer	Der er flydende råvarer i form af vaskemidler til brug i vaskehallen.

## STØJ

Kontrolpunkt	Tilsynskommentar
Afstand til nærmeste bolig	Virksomhedens vaskehal ligger nærmere end 100 meter fra en bolig og skal derfor være lukket i tidsrummet kl. 22.00-07.00 jf. gældende lovgivning.
Væsentlige støjkloder	Som væsentligste støjkilde er virksomhedens vaskehal samt kørsel til og fra servicestationen.
Vurdering af støj	Regulering af lukketid i tilfælde af klager sker ved indskærpelse, da vaskehallen er etableret efter Autobranchebekendtgørelsens ikrafttræden i 1986. Der foreligger ingen klager over anlægget. Vask og tørring foregår for lukkede porte.

## LUFT

### Oversigt over luftafkast

Kontrolpunkt	Tilsynskommentar
Rumopvarmning	Butik, lager og kontor opvarmes med elvarme.

## VOC

Er virksomheden omfattet af VOC-bekendtgørelsen? Nej

Kontrolpunkt	Tilsynskommentar
	Ingen

## LUGT

Kontrolpunkt	Tilsynskommentar
	ingen

## SPILDEVAND

Spildevand afledes til følgende renseanlæg	
--	--

Kloakopland SE=separatkloakeret FÆ=fælleskloakeret	
Spildevandsudledning reguleres af spildevandstilladelse af	15.02.1993

Kontrolpunkt	Tilsynskommentar
Spildevandsudledning	Virksomheden har processpildevand i form af spildevand fra vaskehallen samt overfladevand fra salgsplads og påfyldningsplads. Der er gældende spildevandstilladelse dateret den 15. februar 1993. Ved tilsynet blev der fremlagt dokumentation for at alle vaskemidlerne er svanemærkede.

PFAS stoffer i forbindelse med virksomhedens aktiviteter

Ved tilsynet blev informeret om mulighederne for at identificere og udfase PFAS fra virksomhedens råvarer og produkter jf. det fremsende vejledningmateriale.

Hvis der bliver brugt kemikalier i processer eller rengøringsmidler på virksomheden, der indeholder PFAS stoffer.

PFAS dækker over en gruppe på over 12.000 syntetisk fremstillede stoffer med bred anvendelse i industrien. Stofferne anvendes blandt andet i smøremidler til maskiner, i rørføringer, i produktion af plastik, elektronik, maling og tekstiler og mange andre steder, hvor man har gavn af stoffernes vand-, fedt- eller smudsafvisende egenskaber eller tekniske egenskaber som resistens over for varme, kemi og slid.

PFAS kaldes for evighedskemikalier, fordi det kan tage flere årtier, før stofferne er nedbrudt. I de fleste tilfælde er det at være i kontakt med et produkt, der indeholder PFAS, ikke problematisk for den enkelte. Den lange nedbrydningstid betyder imidlertid, at stofferne over tid kan ophobes i mennesker og miljø i så store mængder, at de til sidst kan være skadelige.

Ved at fortsætte udledning af PFAS, vil ophobningen blive større og føre flere konsekvenser med sig. Om de bedst undersøgte PFAS ved man, at de kan medføre sundhedseffekter såsom effekter på leveren og immunsystemet, lavere fødselsvægt og effekter på fertiliteten og/eller det ufødte barn. PFAS, der anvendes i industriel produktion, kan ende i spildevand via proces- og rengøringsvand, men også ved spild, udsivning fra oplag eller ved uheld. Med spildevandet ledes stofferne enten direkte til vandmiljøet eller til renseanlæg. Forsyningsselskabernes renseanlæg fjerner ikke PFAS, som derfor udledes til vandmiljøet med renseanlæggets spildevand. Nogle PFAS har tendens til at ophobes i spildevandsslammet, og udbringning af slam på marker kan derfor give anledning til, at PFAS potentielt kan optages i fødevarer.

Virksomheden kan undersøge om de kemikalier, der bliver brugt i processer samt rengøringsmidler på virksomheden for at se om de eventuelt indeholder PFAS stoffer. Hvis dette ikke umiddelbart kan ses, bedes virksomheden kontakte deres leverandør og undersøge hvorvidt der er PFAS stoffer i produkterne. Virksomheden kan i samarbejde med leverandøren finde frem til produkter, som ikke indeholder PFAS. I kan læse mere om PFAS i de vedhæftede dokumenter fra Miljøstyrelsen.

Det er på nuværende tidspunkt ikke krav til PFAS-koncentrationen i virksomhedens tilslutningstilladelse. Det er dog muligt, at kommunen på sigt vil stille yderligere vilkår til udledningen.

Det er derfor en opfordring til virksomheden, allerede på nuværende tidspunkt at erstatter PFAS-holdige produkter med andre produkter, der ikke indeholder fluor.

I kan læse mere om PFAS i de vedhæftede dokumenter fra Miljøstyrelsen.

Her er et link til miljøstyrelsens kampagne om PFAS

[materiale-til-virksomhederne.docx \(live.com\)](#)

## Udskillere

Oplysninger vedr. den kommunale tømningensordning:

Udskil- lernr.	Produ- cent	Place- ring	Kapaci- tet (l/sek)	Volu- men (l)	Diame- ter (mm)	Godken- delses- dato	Tilmeldt kommunens tømningens- ordning	Tøm- ningsin- terval (mdr.)

Kontrolpunkt	Tilsynskommentar
Olie- og benzinudsk.	Virksomheden har 3 olieudskillere.
Tømning / kontrol af ud- skiller	Virksomheden har tidligere fået meddelt fritagelse fra den kommunale tømningensordning, og denne fritagelse gælder fortsat. Der bundtømmes og kontrolleres 2 gange årligt.

### Har du olie- og benzinudskiller?

Obligatorisk ordning for olie- og benzinudskiller

I Aarhus Kommune er det Kredsløb, der registrerer, tømmer og kontrollerer din olie- og benzinudskiller.

Enhver grundejer, der har olie- og benzinudskiller tilkoblet sin ejendoms afløbssystem, er forpligtet til at benytte den kommunale ordning.

Tilmeld dig ordning for olie- og benzinudskiller:

Telefon 77 88 00 11, @farligtaffald@kredslob.dk

### Ønsker du en anden leverandør?

Ønsker du i stedet en ordning hos en anden leverandør end Kredsløb, kan det godt lade sig gøre. Dog skal du først søge om fritagelse fra den kommunale ordning for olie- og benzinudskiller. Det kan du gøre her

Hvis en alternativ tømningensentreprenør ønskes benyttet, kan der efter ansøgning meddeles en fritagelse fra den kommunale tømningensordning. En ansøgning om fritagelse skal sendes til Teknik og Miljø på følgende e-mail: byggeaffald@aarhus.dk.

## Sandfang

Kontrolpunkt	Tilsynskommentar
Sandfang	Der er sandfang før hver af olieudskillerne.
Tømning / kontrol af sandfang	Sandfang tømmes i forbindelse med tømningen af olieudskillerne.

## Sortering af husholdningslignende affald

Virksomheder skal nu sortere husholdningslignende affald i 10 fraktioner på samme vis som husholdninger i det omfang, det forekommer på virksomheden. Nogle af fraktionerne kan bortskaffes i samme beholder efter nærmere aftale med virksomhedens renovatør.

[I kan læse mere om sortering, få inspiration til at komme i gang og downloade materialer på Miljøstyrelsens hjemmeside her.](#)



Link med information og kontaktinfo til affaldskonsulenterne i erhvervsaffald.

**Få hjælp til at håndtere jeres virksomheds affald korrekt:** [Hjælp til affaldshåndtering i din virksomhed](#)

## AFFALD

Kontrolpunkt	Tilsynskommentar
Farligt affald	Der fremkommer ikke farligt affald på virksomheden udover olie og benzin i udskillerne.
Øvrigt affald	Virksomheden har containere til henholdsvis pap og til blandet brændbart affald, der hentes af HCS hver 14. dag.

## Fritagelser - farligt affald

Kontrolpunkt	Tilsynskommentar

## Benyttelse af kommunens genbrugsstationer

Til orientering kan det i øvrigt oplyses, at virksomheden kan aflevere affald på genbrugsstationerne i Aarhus Kommune, når den er tilmeldt ordningen ved Kredsløb, Aarhus, der er nærmere beskrevet på dette link:

## [Genbrugsstationer for professionelle i Aarhus kommune - Kredsløb \(kredsløb.dk\)](http://kredsløb.dk)

Virksomheden har her to muligheder at vælge mellem, der begge kræver tilmelding:

1. Abonnementsordning med et årligt gebyr og rudemærkat til tilmeldte biler som hidtil, eller
2. SMS-ordning med afregning for hver enkelt besøg, hvis virksomheden har brug for et enkelt besøg eller foretrækker at afregne for hvert enkelt besøg.

Ønsker en virksomhed ikke at være tilmeldt, skal den indgå en aftale med en privat renovatør om bortskaffelse af virksomhedens affald.

## BESKYTTELSE AF JORD OG GRUNDEVAND

### Opbevaring og håndtering af olie og kemikalier i tanke.

Kontrolpunkt	Tilsynskommentar
Olietanke	<p>Der er i BBR registreret følgende tanke:</p> <ol style="list-style-type: none"><li>1) 1994, &lt;6.000 l (5900), fyringsgasolie</li><li>2) 1999, &lt;6.000 l (5900), fyringsgasolie</li><li>3) 1999, &lt;6.000 l (4000), fyringsgasolie</li></ol> <p>Der er tvivl om de tre små tanke. Virksomheden skal tjekke op på dette og sørge for at få opdateret BBR, hvis det er nødvendigt.</p> <ol style="list-style-type: none"><li>4) 1993, 6.000-100.000 l (10.000), benzin, nedgravet, seneste inspektion skulle være foretaget senest 4/3-2018 - virksomheden eftersender dokumentation for dette.</li><li>5) 1993, 6.000-100.000 l (16.000), benzin, nedgravet, seneste inspektion skulle være foretaget senest 4/3-2018 - virksomheden eftersender dokumentation for dette.</li><li>6) 1993, 6.000-100.000 l (2x15.000), benzin, nedgravet, seneste inspektion skulle være foretaget senest 4/3-2018 - virksomheden eftersender dokumentation for dette.</li></ol>
Rørføringer til olietanke	<p>Tankene er forsynet med automatisk pejleudstyr.</p> <p>Virksomhedens enkeltvæggede påfyldningsrør skal tæthedsprøves minimum hvert 10. år jf. benzinstationsbekendtgørelsen. Virksomheden eftersender dokumentation for dette.</p>

### Rørføringer til olietanke

For hver olietank i brug registreres rørtype for overjordiske og evt. nedgravede rør. Det kontrolleres om rørføringen er lovlig jf. notat om rørføringer, der ligger på L-drevet under faggrupper/olietanke/rør/tilsyn med rørføringer til olietanke. Rørføringer til tanke på benzinstationer behøves ikke undersøgt, da disse allerede er "opgraderet". Spildolietanke er heller ikke omfattet, da disse ikke er omfattet af OTB.

### Oplysninger om tanke og rørføringer

Der gøres opmærksom på, at det altid er virksomhedens ansvar, at tanke, rør og tankinstallationer er lovlige i henhold til olietanksbekendtgørelsen, herunder bl.a. overholdelse af sløjfningsterminer. Eventuelle fejl i ovenstående oplysninger om virksomhedens anlæg fritager ikke virksomheden for dette ansvar. Virksomheden er desuden forpligtet til at sørge for, at tankene er registreret i BBR, som beskrevet på denne hjemmeside: [www.aarhus.dk/olietank](http://www.aarhus.dk/olietank)



### Kontrol af rørføringen til tanken

I henhold til § 49 i Olietankbekendtgørelsen gælder der for tanke på 6.000 liter og derover det særlige krav, at det skal sikres, at nedgravede stålrør, som evt. ikke er galvaniserede eller omfattet af effektiv katodisk beskyttelse bliver udskiftet med typegodkendte rør senest 30 år efter installationen. Selvom virksomhedens nedgravede tank evt. er under 6.000 liter og evt. har en levetid på 50 år, kan det derfor anbefales, at der gennemføres samme kontrol af rørene til tanken senest 30 år efter installationen, så det sikres at der ikke sker udslip fra disse.

### Jord- og grundvandsbeskyttelse.

Kontrolpunkt	Tilsynskommentar
Opbevaring af flydende råvarer	Vaskekemikalier opbevares i plastbeholdere på bagsiden af vaskehal- len i aflåst lokale. De er placeret på spildbakker egnet til formålet.
Påfyldningsplads for brændstof	Påfyldningspladsen er etableret med tæt belægning i beton.
Belægninger	Servicestationens salgssteder er etableret med belægning i sf-sten.
Jordforurening	Der blev ved tilsynet ikke konstateret synlig jordforurening fra virksomhedens drift.

### KLIMA, ENERGI OG CO<sub>2</sub>

Kontrolpunkt	Tilsynskommentar

Affaldsforebyggelse, CO<sub>2</sub> reduktion og cirkulær økonomi

I afsnittet om "Affald" er en oversigt over virksomhedens affaldsmængden. Ved tilsynet blev drøftet mulighederne for affaldsforebyggelse og CO<sub>2</sub> reduktion beskrevet i fremsendt pjece, som viser økonomiske fordele ved affaldsminimering og angiver 3 enkle redskaber til dette. Vedhæftet er desuden et EXCEL beregningskema, der kan benyttes til at give et groft billede / estimat af CO<sub>2</sub> reduktionspotentialer, som virksomheden kan benytte.

#### Solceller

Har jeres virksomhed et stort Elforbrug? Forbruget af el i bygningen kan ses på [www.eloverblik.dk](http://www.eloverblik.dk)  
Overvejer jeres virksomhed at etablere solceller på taget?

Aarhus Kommune har vi udviklet et værktøj, der kan vise, hvilke potentialer solceller kan have for jeres virksomhed.

[Solceller til taget eller facaden af jeres virksomhed \(office.com\)](#)

#### Grøn Aarhus

En mulighed for konkrete grønne tiltag i din virksomhed. Grøn Aarhus er en hjemmeside der samler konkrete grønne projekter målrettet virksomheder i Aarhus.

Aarhus Kommune vil med Grøn Aarhus samle konkrete grønne projekter så virksomhederne kan kickstarte eller fortsætte den grønne omstilling.

Link: [Grøn Aarhus - grønne projekter til din virksomhed](#)

I henhold til tilsynsbekendtgørelsens § 12 stk. 5, har enhver ret til aktindsigt i virksomhedens øvrige oplysninger, som tilsynsmyndigheden er i besiddelse af, med de begrænsninger, der følger af lov om aktindsigt i miljøoplysninger.

Tilsynet er udført af:

Lene Brink

tlf: 41855915

e-mail: lbri@aarhus.dk