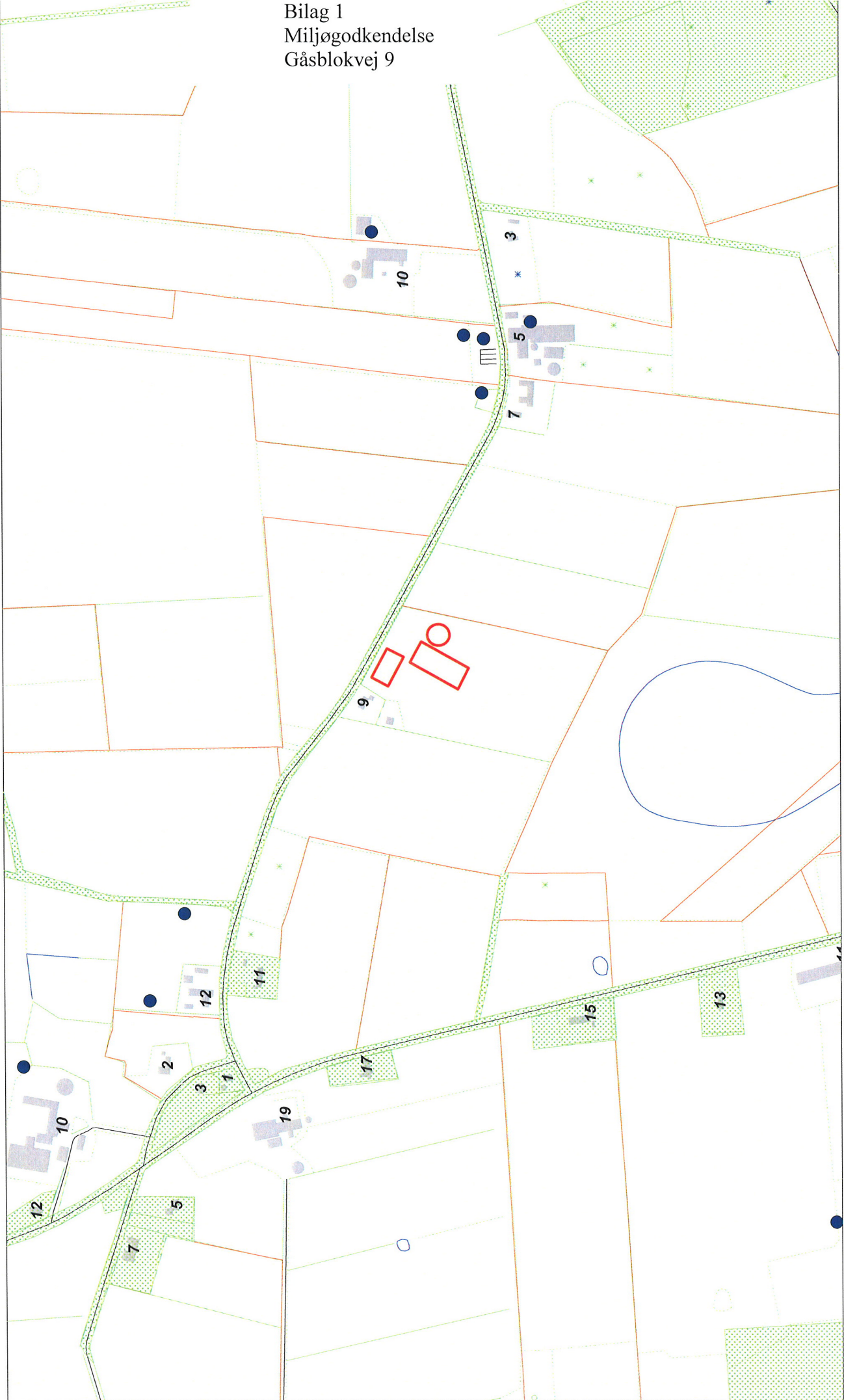
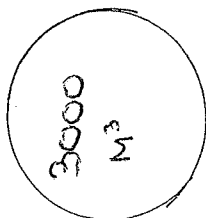
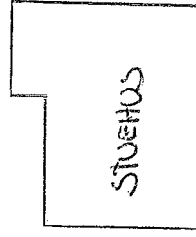
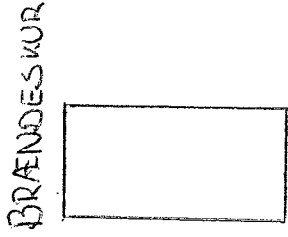
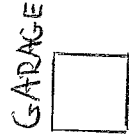
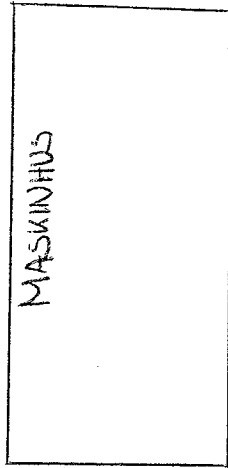
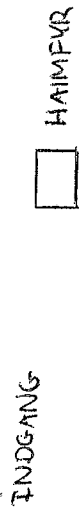
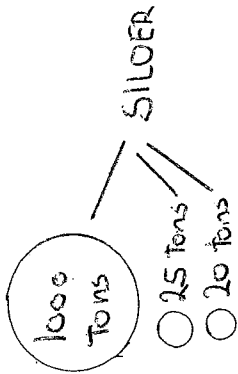
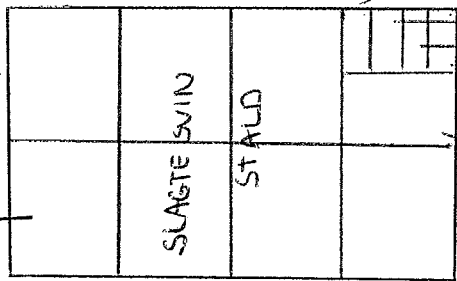
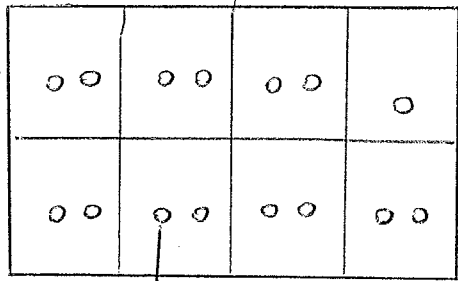


Bilag 1  
Miljøgodkendelse  
Gåsbløkvej 9

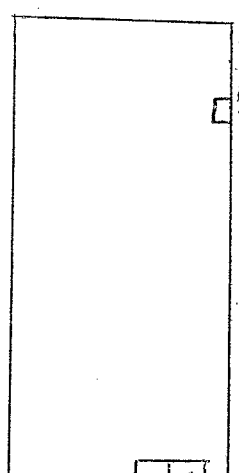
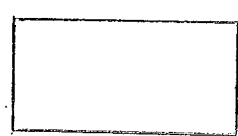
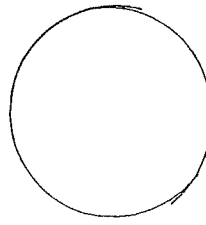


7 SEKTIONER AF 252 PLADSER  
2/3 SPALTEGULV  
1/3 DRÆNET





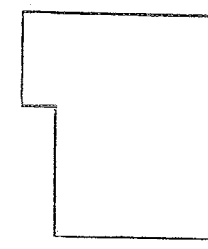
AFKAST



2500 L  
TANK

SMØRE-OG  
HYDRAULIKOLIE

AFLAST  
KEMIKALIESKAB



X DØDE DYR | ÅBEN ILMVE VANDFØRENDE GRØFT  
 S S S S S BEPLANTNING S S S S S

Ø TRIKTANK

TIL-OG FRAKØRSEL

SIVEDRÆN I MARK

## Opgørelse af tilstrækkelig opbevaringskapacitet.

Ejer/forpagter:

FRANK SANDERGAARD

Bedriftens adresse:

Opbevaringskapacitet:

	Nuværende		Planlagt		Ialt		Tilstrækkelig	
	Ton	Mdr.	Ton	Mdr.	Ton	Mdr.	Ton	Mdr.
Gylle	3700	10,3	0	0	3700	10,3	3215	9,0
Ajle								
Fast staldgdn.								
Dybstrøelse								
Ensilagesaft								

Ovennævnte kapacitetsberegning bygger på de samme faktiske forhold omkring besætningsstørrelse, overførselsaftaler, harmoniarealer og opbevaringsstørrelser, som også bruges ved gødningsplanlægningen. Ved udvidelse er tallene dog, som de vil se ud efter udvidelsen.

Ejer/forpagter:

10/08/05

dato

Frank Sandergaard

underskrift

Planteaviskonsulent:

10/08/05

dato

Johannes Jensen

underskrift

**Sønderjysk Landboforening**  
Johannes Jensen  
planteaviskonsulent  
Åbenråvej 22 - 6240 Løgumkloster  
Tlf. 73 74 23 00 - Fax 73 74 23 05



Bilag 4  
Miljøgodkendelse  
Gåsblokvej 9

Udbringningsarealer - Transportvej

- Ejet, Gåsblokvej 9
- Forpagtet, Genvej 2
- Forpagtet, Kommunen
- Forpagtet, Møllebyvej 2
- Forpagtet, Kløjingve 21
- Forpagtet, Gåsblokvej 10
- Forpagtet, Gåsblokvej 7
- Gylleaftale, Gåsblokvej 5
- Transportvej

Bloknr. 480109-68

VVM 2005

2005

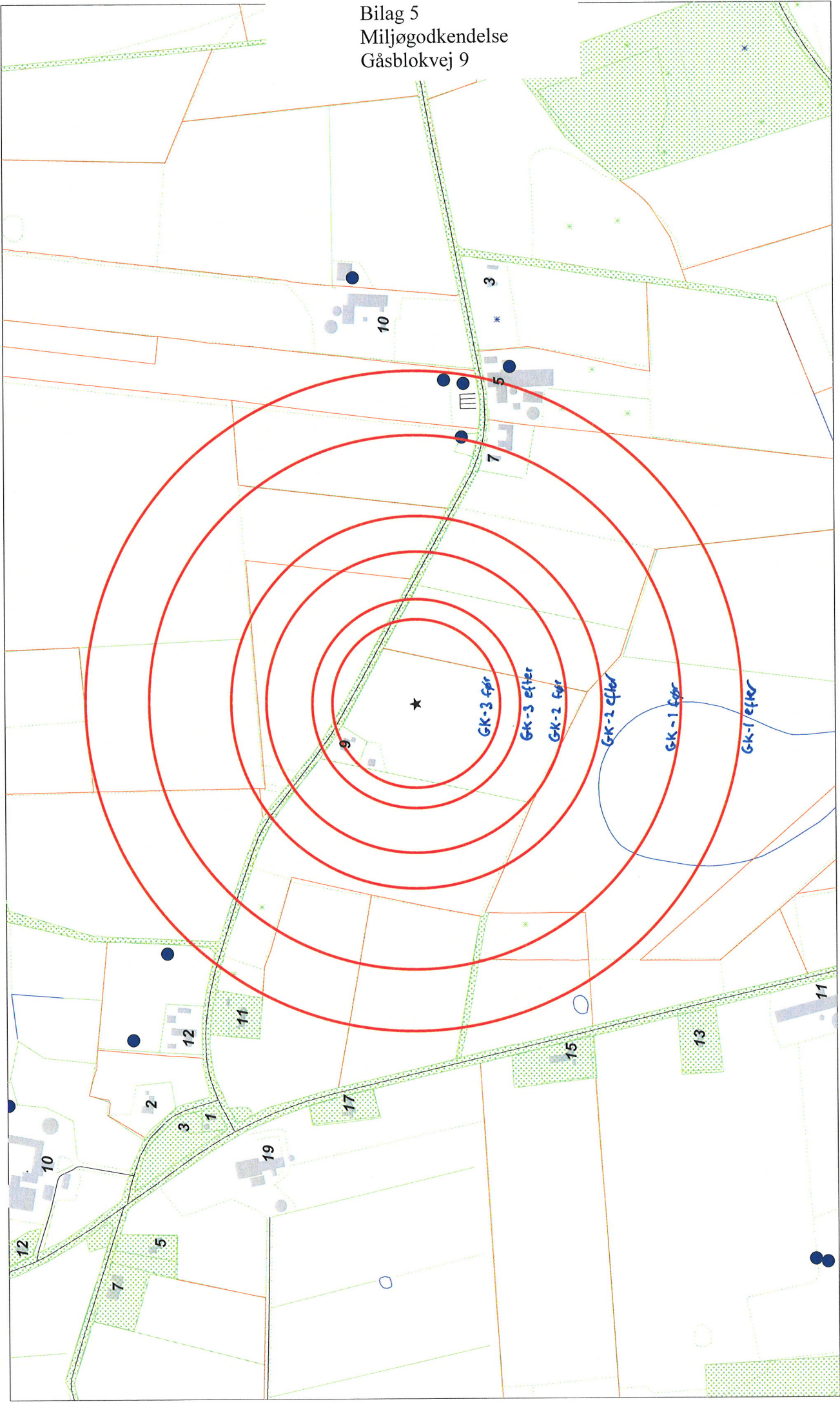
Frank Søndergaard  
Gåsblokvej 9, Gåsblok  
6240 Løgumkloster 74 74 50 03  
Sønderjysk Landboforening  
Billundvej 3  
6500 Vojens  
73 20 26 00

Udarbejdet af:  
MZK  
Dato: 10-10-05

  
Sønderjysk Landboforening



Bilag 5  
Miljøgodkendelse  
Gåsblokvej 9



# Vurdering af lugtkonsekvens

For produktionen på

Gåsblokvej 9

6240 Løgumkloster

Specifikation	Vægt indgang	Vægt udgang	Vægt gsn.	Antal	Hold pr år	Stk på stald	Kg på stald	Lugtemmission	Bidrag
Slagtesvin	30	102	66	7900	3,5	2257	148971,4	150	22345,7
i alt									22345,7

Gene afstande	
Område type 1GK-1 (boligområde)	472,713
Område type 2GK-2 (Samlet bebyg. i landområde)	265,73
Område type 3GK-3 (Landområde)	149,485

# Vurdering af lugtkonsekvens

For produktionen på

Gåsblokvej 9

6240 Løgumkloster

Specifikation	Vægt indgang	Vægt udgang	Vægt gsn.	Antal	Hold pr år	Stk på stald	Kg på stald	Lugtemmission	Bidrag
Slagtesvin	30	98	64	5800	3,8	1526	97684,2	150	14652,6
i alt									14652,6

Gene afstande	
Område type 1GK-1 (boligområde)	382,788
Område type 2GK-2 (Samlet bebyg. i landområde)	215,18
Område type 3GK-3 (Landområde)	121,048



