



Besigtigelse den 10. oktober 2019 af ansøgt jordopfyldningsareal på Langengevej 143, i forbindelse med ansøgning om miljøgodkendelse til opførelse af rekreativt naturlandskab.

8. december 2019
Side 1 af 4

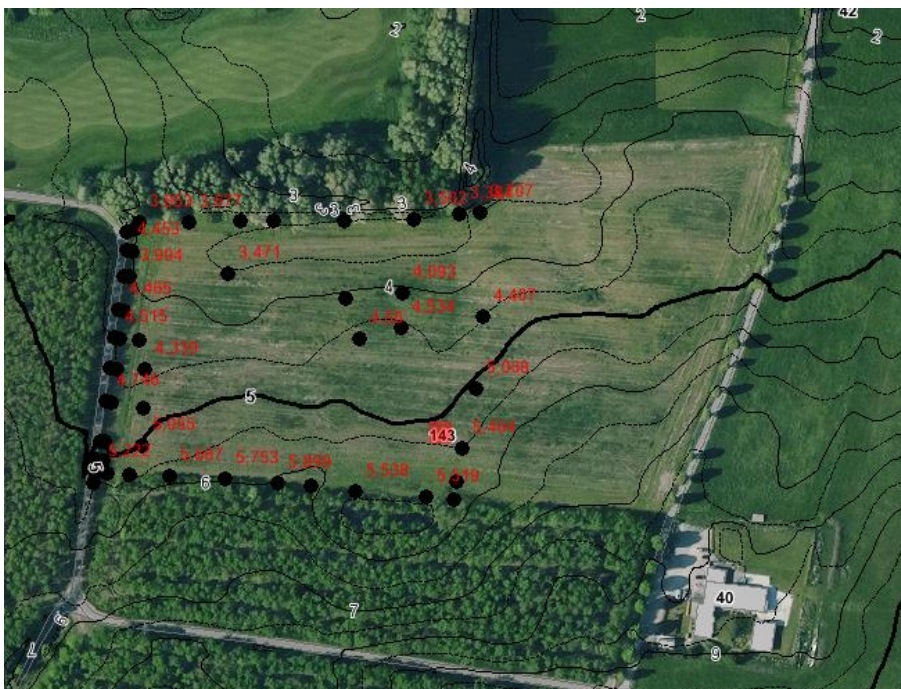
Aarhus Kommune, Teknik og Miljø har den 10. oktober 2019 besøgt arealerne på Langengevej 143. I forbindelse med besøget blev det ansøgte areal GPS-opmålt. Koterne fra GPS-opmålingen fremgår af nedenstående luftfoto.

TEKNIK OG MILJØ
Plan, Byggeri og Miljø
Aarhus Kommune

Arealet er efterfølgende blevet droneopmålt medio november. Droneopmålingen vil udgøre baselinen for en slut droneopmåling, når et evt. naturområde er færdigopført på adressen. Slutopmålingen skal udføres med henblik på at dokumentere at vilkår fsva, skrænthældninger, max. højder og max. jordmængder er overholdt.

Virksomheder
Karen Blixens Boulevard 7
8220 Brabrand

Telefon: 89 40 22 13
Direkte telefon: 89 40 45 26



E-mail:
virksomheder@mtm.aarhus.dk
Direkte e-mail:
bikl@aarhus.dk
www.aarhus.dk

Sag: 18/055385
Sagsbehandler:
Birgitte Kloppenborg-Skrumsager

GPS-opmålinger, Langengevej 143, den 10. oktober 2019. Udført af Birgitte Kloppenborg-Skrumsager.



8. december 2019
Side 2 af 4



Besigtigelse Langengevej 143, den 10. oktober 2019. Kig mod nord.

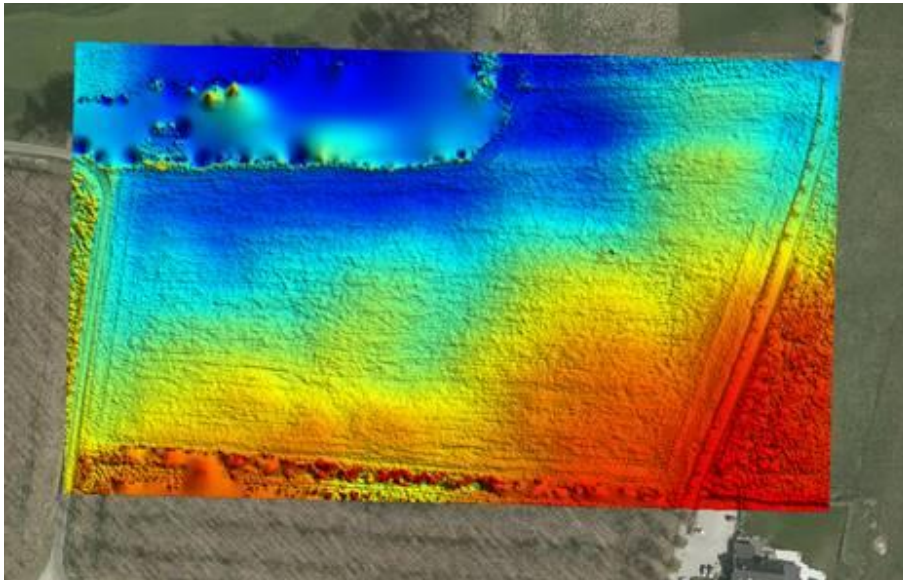


Besigtigelse Langengevej 143, den 10. oktober 2019. Kig mod vest.



8. december 2019
Side 3 af 4

Besigtigelse Langengevej 143, den 10. oktober 2019. Kig mod nord langs det østlige skel.



Droneoverflyvning medio november. Droneopmålingen er udført af GIS-afdelingen i Teknik og Miljø.



8. december 2019
Side 4 af 4

Droneoverflyvning medio november. Droneopmålingen er udført af GIS-afdelingen i Teknik og Miljø.

Data fra droneopmålingen ultimo november vil, som overfor beskrevet, blive sammenholdt med data fra en droneopmåling når et evt. naturlandskab er færdigopført med henblik på at verificere at landskabelige krav i en evt. miljøgodkendelse og landzonetilladelse er overholdt.

Birgitte Kloppenborg-Skrumsager, den 8. december 2019.