

Vognmandsfirmaet Flemming Paulsen A/S  
Røddingvej 1, Nustrup  
6500 Vojens

Haderslev Kommune  
Teknik og Miljø  
Christian X's Vej 39  
6100 Haderslev

[www.haderslev.dk](http://www.haderslev.dk)

Dir. tlf. 23395585  
[amsc@haderslev.dk](mailto:amsc@haderslev.dk)

22. september 2023 · Sagsident: 23/15078 · Sagsbehandler: Anne Mette Schmidt

## MILJØGODKENDELSE

Haderslev Kommune meddeler godkendelse efter Miljøbeskyttelseslovens <sup>1</sup> § 33, stk. 1, for anlæg af plads med bundsikring af affaldsforbrændingsslagge på matr.nr. 594 Hammelev Ejerlav, Hammelev, beliggende Skovgårdvej 4, 6500 Vojens.



<sup>1</sup> Lovbekendtgørelse nr. 1218 af 25. november 2019 af lov om miljøbeskyttelse

## Resumé

Sønderjysk Miljørådgivning søger på vegne af Vognmandsfirmaet Flemming Paulsen A/S om etablering af en asfaltbelagt plads med bundsikring af kategori 3 affaldsforbrændingsslagge. Pladsen skal anvendes som parkeringsplads for lastbiler, anhængere og tomme containere.

I etableringsperioden kan der forekomme støj- og støvgener fra entreprenørmaskiner.

Indholdsfortegnelse:		
Del 1	Sagens lovgrundlag og baggrund .....	3
	Retsbeskyttelse .....	3
Del 2	Kommunens afgørelse .....	4
	Vilkår for afgørelsen .....	4
	Generelle oplysninger .....	7
Del 3	Afgørelsens forudsætninger .....	8
Del 4	Offentliggørelse, klagevejledning og underretning .....	12
Del 5	Bilag .....	14

## DEL 1

### Sagens lovgrundlag og baggrund

Etablering af den ansøgte plads med bundsikring af kategori 3 affaldsforbrændingslagge på Skovgårdvej 4, 6500 Vojens, er omfattet af Godkendelsesbekendtgørelsen<sup>2</sup>, og er opført under bilag 2-listens punkt K206, som omfatter "*Anlæg, der nyttiggør ikke-farligt affald, bortset fra anlæg under listepunkt 5.3 i bilag 1 til bekendtgørelse om godkendelse af listevirksomhed, autoophugning, skibsophugning, biogasfremstilling, kompostering og forbrænding*".

Standardvilkårbekendtgørelsen fastsætter standardvilkår for bl.a. listepunkt K206, men disse omfatter udelukkende følgende aktiviteter:

- Neddeling af bygge- og anlægsaffald, der primært består af beton, sten, træ, tegl eller asfalt.
- Slaggebehandling udendørs (lagring, modning, knusning og sortering)
- Slammineraliseringsanlæg

Etablering af plads med bundsikring af kategori 3 affaldsforbrændingslagge er således ikke omfattet af standardvilkårene for dette listepunkt.

Kommunen er godkendelsesmyndighed ifølge Godkendelsesbekendtgørelsens kapitel 3.

Denne afgørelse omfatter matr.nr. 594 Hammelev Ejerlav, Hammelev, beliggende Skovgårdvej 4, 6500 Vojens.

Baggrunden for denne afgørelse er, at Sønderjysk Miljørådgivning på vegne af Vognmandsfirmaet Flemming Paulsen har søgt om miljøgodkendelse til etablering af plads med kategori 3 affaldsforbrændingslagge som bundsikring.

#### **Retsbeskyttelse og revurdering**

Retsbeskyttelsesperioden for miljøgodkendelsen udløber 8 år efter denne afgørelses meddelelse; eller hvis den påklages, 8 år fra meddelelsen af klagemyndighedens afgørelse.

Tilsynsmyndigheden kan dog til enhver tid revidere vilkårene for en virksomheds godkendelse for at forbedre virksomhedens kontrol med egen forurening (egenkontrol) eller opnå et mere hensigtsmæssigt tilsyn.

---

<sup>2</sup> Bekendtgørelse nr. 1534 af 9. december 2019 om godkendelse af listevirksomhed

## DEL 2

# Kommunens afgørelse

Haderslev Kommune meddeler miljøgodkendelse efter Miljøbeskyttelseslovens § 33, stk. 1 til etablering af plads med bundsikring af kategori 3 affaldsforbrændingslagge.

Godkendelsen omfatter kun de miljømæssige forhold, som defineret i Miljøbeskyttelseslovens kapitel 5 og i Godkendelsesbekendtgørelsen.

Haderslev Kommune meddeler tilladelse til, at pladsen med bundsikring af kategori 3 affaldsforbrændingslagge etableres som anført i ansøgningen (bilag 1) og som det i øvrigt fremgår af sagens akter på nedenstående vilkår.

## Vilkår for afgørelsen

### Generelt

1. Godkendelsen til etablering af plads med bundsikring af kategori 3 affaldsforbrændingslagge bortfalder, hvis den ikke er udnyttet inden 2 år efter offentliggørelsen, jf. Godkendelsesbekendtgørelsen § 37, stk. 1.
2. En kopi af denne godkendelse skal til enhver tid være tilgængelig på virksomheden for de personer, der har ansvaret for virksomhedens indretning og drift.

### Etablering og drift af plads

3. Der skal på ejendommen foreligge en driftsinstruktion, der beskriver hvordan personalet skal foretage nødvendig modtagekontrol for kategori 3 affaldsforbrændingslagge, og hvordan de skal forholde sig i tilfælde af driftsforstyrrelser og uheld.
4. Der skal foretages en modtagekontrol af de enkelte læs af kategori 3 affaldsforbrændingslagge inden accept af aflæsning.
5. Modtagekontrollen skal som minimum omfatte:
  1. En visuel inspektion af affaldsforbrændingslaggen.
  2. Slaggedeklaration for den pågældende slagge skal inden modtagelse være indsendt til Haderslev Kommune.

6. Bidraget fra virksomheden til det ækvivalente, korrigerede støjniveau i dB(A) må ved opholdsarealer (maks. 15 m fra boliger) ved beboelse ikke overskride følgende værdier:

	Tidsrum	Støjgrænse
mandag til fredag	kl. 07.00 – 18.00	55 dB(A)
lørdag	kl. 07.00 – 14.00	55 dB(A)
lørdag	kl. 14.00 – 22.00	45 dB(A)
søn- og helligdage	kl. 07.00 – 22.00	45 dB(A)
alle dage	kl. 18.00 – 22.00	45 dB(A)
alle dage	kl. 22.00 – 07.00	40 dB(A)

7. Det skal ved tilrettelæggelse af pladsens etablering, herunder ved vanding, bestøvning eller afdækning, sikres at arbejdet med at etablere pladsen ikke forårsager lugt- eller støvgener uden for anlægsområdet. Specielt må støv ikke være til gene for afvikling af trafikken på Skovgårdvej og Ribevej.
8. Hvis der uden for anlægsområdet konstateres støvgener, der efter tilsynsmyndighedens vurdering er væsentlige, kan tilsynsmyndigheden forlange, at støvende oplag overdækkes eller befugtes, og at der etableres afskærmning eller befugtning af håndteringsaktiviteterne.
9. Der må kun modtages op til 4.500 m<sup>3</sup> kategori 3 affaldsforbrændingsslagge, svarende til ca. 8.000 tons. Pladsen skal etableres som ansøgt. Placering af pladsen ses på side 8.
10. Affaldsforbrændingsslaggen placeres minimum 1 meter over højeste grundvandsspejl.
11. Kategori 3 affaldsforbrændingsslagge skal overholde værdierne i Restproduktbekendtgørelsens<sup>3</sup> bilag 8.
12. Hvis der anvendes andet kategori 3 affaldsforbrændingsslagge end ansøgt, skal slaggedeklarationerne indsendes til tilsynsmyndigheden inden slaggen leveres på ejendommen.
13. Affaldsforbrændingsslaggen skal afdækkes med minimum 100 mm asfalt som tæt belægning. Afdækningen skal være afsluttet senest 8 uger efter levering af sidste læs affaldsforbrændingsslagge.
14. Afdækningen i form af asfalt skal efterses og vedligeholdes en gang årligt. Synlige sprækker skal udbedres så hurtigt som muligt, efter de er konstateret. Dato for eftersyn og vedligehold skal gemmes i en journal der opbevares i 5 år.

<sup>3</sup> Bekendtgørelse nr. 1672 af 15. december 2016 om anvendelse af restprodukter, jord og sorteret bygge- og anlægsaffald

### Generelle oplysninger

Opmærksomheden henledes på Miljøbeskyttelseslovens § 71, der indeholder bestemmelse om, at den, der er ansvarlig for forhold eller indretninger, som kan give anledning til forurening, straks skal underrette tilsynsmyndigheden, hvis driftsforstyrrelser eller uheld medfører væsentlig forurening eller indebærer fare herfor. Vedkommende skal desuden straks forhindre yderligere udledning af forurenende stoffer m.v. eller afværge den overhængende fare for forurening.

Pladsen med fundament af kategori 3 affaldsforbrændingsslagge må ikke ændres på en måde, som indebærer forøget forurening, før udvidelsen eller ændringen er godkendt af kommunen efter Miljøbeskyttelseslovens § 33.

Denne godkendelse omfatter udelukkende pladsens forhold til Miljøbeskyttelseslovens bestemmelser. Anden tilladelse herunder byggetilladelse skal indhentes hos de respektive myndigheder.

## DEL 3

# Afgørelsens forudsætninger

### **Gældende miljøgodkendelser og tilladelser**

Der foreligger ingen gældende miljøgodkendelser eller tilladelser, da anlægget nyetableres.

### **Afgørelser og oplysninger vedrørende anden lovgivning**

#### **VVM-pligt m.v.**

Virksomheden er omfattet af Miljøvurderingslovens<sup>4</sup> bilag 2, punkt 11b "Anlæg til bortskaffelse af affald". På baggrund af en VVM-screening udarbejdet i overensstemmelse med VVM-bekendtgørelsen, har kommunen truffet afgørelse om, at etablering af den ansøgte plads med opbygning af fundament med affaldsforbrændingsslagge, ikke er VVM-pligtig.

Screeningen er foretaget og offentliggjort torsdag den 21. september 2023.

#### **Natura 2000-områder og artsbeskyttelse af bilag IV-arter**

I henhold til § 6, stk. 1, i Habitatbekendtgørelsen<sup>5</sup>, skal der foretages en vurdering af, om projektet i sig selv, eller i forbindelse med andre planer og projekter, kan påvirke et Natura 2000-område væsentligt.

I henhold til § 10 stk. 1, i Habitatbekendtgørelsen, skal der foretages en vurdering af projektet i henhold til Habitatdirektivets bilag IV-arter (artsbeskyttelse).

Der er ca. 730 m til det nærmeste Natura 2000-område, som er Pamhule Skov og Stevning Dam.

Med baggrund i virksomhedens karakter og omfang er det vurderet, at aktiviteterne ikke vil påvirke ovennævnte område eller andre Natura 2000-områder på grund af afstanden samt virksomhedens omfang, og at der derfor ikke skal foretages en nærmere konsekvensvurdering af projektets virkninger på Natura 2000-områder under hensyn til bevaringsmålsætningen for de pågældende områder.

Det vurderes, at projektets aktiviteter ikke vil medføre væsentlig negativ påvirkning af levesteder og bestande af danske bilag IV-arter, idet der ikke sker ændringer i arealanvendelsen, etableres anlæg, eller forekommer udledninger, som kan antages at ville få sandsynlig væsentlig negativ indflydelse, der yderligere vil påvirke de beskyttede arter.

---

<sup>4</sup> Bekendtgørelse nr. 973 af 25. juni 2020 af lov om miljøvurdering af planer og programmer og af konkrete projekter (VVM).

<sup>5</sup> Bekendtgørelse nr. 1595 af 6. december 2018 om udpegning og administration af internationale naturbeskyttelsesområder samt beskyttelse af visse arter.

## Risikoaktivitet

Virksomheden er ikke omfattet af Risikobekendtgørelsen<sup>6</sup>.

## Miljøteknisk beskrivelse

Sønderjysk Miljørådgivning har på vegne af Vognmandsfirmaet Flemming Paulsen A/S søgt om tilladelse til etablering af ny plads til parkeringsplads for lastbiler, anhængere og tomme containere.

Pladsen udgør et areal på 7.500 m<sup>2</sup>, og pladsens fundament opbygges af kategori 3 affaldsforbrændingsslagge med en lagtykkelse på 0,6 m. Slaggemængden er ca. 4.500 m<sup>3</sup>, svarende til ca. 8.000 ton. Vægten kan dog afvige lidt efter vandindholdet i slaggen som muligvis skal befugtes inden transport.



Figur 1: Placering af slagge på ejendommen.

Affaldsforbrændingsslagge inddeles i 3 kategorier. Inddelingen sker på baggrund af analyse af slaggens indhold af tungmetaller og salte i både faststof, samt eluat der udvaskes fra slaggen. Affaldsforbrændingsslaggen til dette projekt er af type kategori 3, og overholder værdierne i Restproduktbekendtgørelsens bilag 8.

<sup>6</sup> Bekendtgørelse nr. 372 af 25. april 2016 om kontrol med risikoen for større uheld med farlige stoffer.



Affaldsforbrændingslaggen tilkøres ejendommen med lastbiler der hver kan transportere ca. 38 tons slagge. Anlægsperioden forventes at være ca. 8 uger.

Slaggen afdækkes med minimum 80-100 mm asfalt som tæt belægning. Den yderste meter rundt om den udlagte slagge udlægges der asfalt. Der vil således ikke være udledning af perkolat fra slaggen til grundvandet, dræn, vandløb, søer eller havet.

Regn- og overfladevand fra pladsen føres til spildevandssystemet. Der søges separat tilslutningstilladelse til dette.

### **Ansøger og ejerforhold**

Ansøger:

Sønderjysk Miljørådgivning v. Knud Damgaard Christensen  
Nørregade 31, st.  
6270 Tønder

Grundejer:

Vognmandsfirmaet Flemming Paulsen  
Røddingvej 1, Nustrup  
6500 Vojens

### **Virksomhedens art**

Plads tilhørende eksisterende virksomhed. Pladsen opbygges med fundament af kategori 3 affaldsforbrændingslagge.

### **Beliggenhed**

Ejendommen er beliggende i byzone med blandet bolig og erhverv, og er beliggende langs Ribevej og Skovgårdvej. Kørsel til og fra ejendommen sker via Ribevej. På modsatte vej af Ribevej ligger Hammelev By.

### **Indhentede udtalelser**

Udkast til denne tilladelse har været sendt til grundejer samt ansøger. Der er indkommet følgende kommentarer til udkastet:

Ejers bemærkninger: Ingen bemærkninger

Ansøgers bemærkninger: Vægten af slaggen ønskes ændret fra 7.650 ton til 8.000 ton, pga. forhøjet vandindhold i slaggen.

### **Hensynet til omgivelserne**

Ejendommen er beliggende indenfor lokalplanlagt område, i et område udlagt til almindeligt erhvervs- og industriformål. Lokalplanen er vedtaget i april 1991. Ejendommen er ligeledes beliggende i byzone.

Ejendommen ligger udenfor område med særlige drikkevandsinteresser (OSD). Den sydvestligste del af ejendommen er beliggende indenfor indvindingsoplandet til Hammelev Vandværk, men pladsen er placeret udenfor indvindingsoplandet. Hammelev Vandværks indvindingsboringer er beliggende ca. 390 m syd for pladsen.

Nærmeste beliggende beskyttede naturtype er et engområde beliggende 514 m vest for pladsen. Det er Haderslev Kommunes vurdering, at anvendelsen af kategori 3 affaldsforbrændingsslaggen ikke vil have en negativ effekt på engområdet, da affaldsforbrændingsslaggen overdækkes med asfalt.

### **Trafikale forhold**

Slaggen køres til ejendommen via Ribevej eller Skovgårdvej. Ved levering af slaggen kan naboejendomme blive påvirket af den ekstra trafik på vejen. Arbejdet med etablering af slaggen vurderes at tage maksimalt 8 uger, og derefter vil transporten være normaliseret.

Det vurderes derfor at etablering af den ansøgte plads ikke vil medføre en væsentlig ændring af de trafikale forhold for de omkringboende efter pladsens færdiggørelse.

### **Forebyggelse om begrænsning af forurening**

Nedenfor er de relevante forureningsforhold gennemgået:

#### *Støj*

Der forventes en stigning i støj på ejendommen i forbindelse med etablering af pladsen. Der forventes ligeledes en stigning i støj i forbindelse med tilkørsel af affaldsforbrændingsslagge til ejendommen. Etableringsperioden forventes at vare maksimalt 8 uger.

Tilkørsel af affaldsforbrændingsslagge til ejendommen vil udelukkende ske i dagtimerne fra mandag-fredag.

#### *Jord og grundvand*

Affaldsforbrændingsslaggen inddækkes af minimum 8 cm asfalt, og nedbør vil derfor ikke kunne trænge ned til slaggen. På den baggrund vil nedsivning af perkolat fra slaggen udgøre en minimal mængde, og vil derfor ikke udgøre en risiko for væsentlig påvirkning af grundvandet under pladsen.

Udlægning af slaggen som fundament under en plads vil medføre en forurening af jorden umiddelbart under slaggen. Region Syddanmark er kortlægningsmyndighed, og vil vurdere om etablering af pladsen med opbygning af affaldsforbrændingsslaggen skal kortlægges efter Jordforureningslovens<sup>7</sup> § 3.

### Aktoversigt

I udarbejdelsen af denne miljøgodkendelse indgår akter fra sagsident 23/15078:

Dato	Indhold
4. juli 2023	Ansøgning om miljøgodkendelse fra Sønderjysk Miljørådgivning med bilag
23. august 2023	Ændring af projektets størrelse samt mængde af slagge
14. september 2023	Beskrivelse af inddækning af slagge med asfalt

---

<sup>7</sup> Bekendtgørelse nr. 282 af 27. marts 2017 af lov om forurenet jord

## Del 4

# Offentliggørelse, klagevejledning og underretning

### Offentliggørelse

Offentliggørelse om, at der er meddelt miljøgodkendelse i henhold til Miljøbeskyttelseslovens § 33 stk. 1 for Flemming Paulsen A/S, Røddingvej 1, Nustrup, 6500 Vojens, vil blive annonceret på internetportalen for Digital Miljøadministration (DMA), [www.dma.mst.dk](http://www.dma.mst.dk) fredag den 22. september 2023.

### Klagevejledning

Denne afgørelse kan, jf. Miljøbeskyttelseslovens kapitel 11, påklages til Miljø- og Fødevareklagenævnet af:

1. Den, til hvem afgørelsen er rettet.
2. Enhver, der har en individuel, væsentlig interesse i sagens udfald.
3. De i §§ 98 – 100 nævnte klageberettigede organisationer og myndigheder i det omfang, de er klageberettigede i den konkrete sag.

Klagefristen er 4 uger fra den dag, afgørelsen er offentliggjort, dvs. den 20. oktober 2023.

Hvis du ønsker at klage over afgørelsen, kan du klage til Miljø- og Fødevareklagenævnet via Klageportalen, som du finder et link til på forsiden af [www.naevneneshus.dk](http://www.naevneneshus.dk). Klageportalen ligger på [www.borger.dk](http://www.borger.dk) og [www.virk.dk](http://www.virk.dk).

Du logger på [www.borger.dk](http://www.borger.dk) eller [www.virk.dk](http://www.virk.dk) ligesom du plejer, typisk med NEM-ID. Klagen sendes gennem Klageportalen til den myndighed, der har truffet afgørelsen, dvs. kommunen. En klage er indgivet, når den er tilgængelig for myndigheden i Klageportalen.

Du skal betale et gebyr, når du klager. Betaling af gebyret sker ved elektronisk overførsel eller girobetaling. Gebyret tilbagebetales, f.eks. hvis klager får helt eller delvis medhold i klagen – se nærmere i vejledningen om gebyrordningen på Miljø- og Fødevareklagenævnets hjemmeside ([www.naevneneshus.dk](http://www.naevneneshus.dk)).

Miljø- og Fødevareklagenævnet skal som udgangspunkt afvise en klage, der kommer uden om Klageportalen, hvis der ikke er særlige grunde til det. Hvis du ønsker at blive fritaget for at bruge Klageportalen, skal du sende en begrundet anmodning til Haderslev Kommune, der herefter videresender anmodningen til Miljø- og Fødevareklagenævnet. Nævnet træffer herefter afgørelse om, hvorvidt din anmodning kan imødekommes.

### Opsættende virkning og øvrige klagemuligheder

Miljøgodkendelsen kan udnyttes fra det øjeblik, den er meddelt – jf. lovens § 96. Dog sker iværksættelse på eget ansvar, idet klagemyndigheden i tilfælde af klage kan ændre eller ophæve en miljøgodkendelse.

Virksomheden vil, senest når klagefristen er udløbet, blive underrettet om, hvorvidt der er indgået klager til kommunen over afgørelsen.

Denne afgørelse kan i henhold til Miljøbeskyttelseslovens § 101 indbringes for domstolene. Ønskes afgørelsens gyldighed afprøvet ved domstolene, skal sagen være anlagt inden 6 måneder efter godkendelsen er offentliggjort eller, hvis sagen påklages, inden 6 måneder efter, at den endelige administrative afgørelse foreligger.

### Underretning

Denne afgørelse er sendt til følgende:

- Sønderjysk Miljørådgivning, att: Knud Damgaard Christensen; [kdc@sjmr.dk](mailto:kdc@sjmr.dk)
- Styrelsen for Patientsikkerhed – Tilsyn og Rådgivning Vest, e-mail; [trvest@stps.dk](mailto:trvest@stps.dk)
- Danmarks Naturfredningsforening, e-mail: [dnhaderslev-sager@dn.dk](mailto:dnhaderslev-sager@dn.dk)
- Danmarks Naturfredningsforening lokalafdeling for Haderslev v/ Bent Karlsson, e-mail: [bent.karlsson1@outlook.dk](mailto:bent.karlsson1@outlook.dk)
- Friluftsrådet ([m.martinsen@mail.tele.dk](mailto:m.martinsen@mail.tele.dk))

## DEL 5

# Bilagsfortegnelse

### **Bilag**

Bilag 1:

Ansøgning om miljøgodkendelse udarbejdet af Sønderjysk Miljørådgivning

Bilag 2:

Ændring af projektets størrelse samt mængde af slagge

## Sønderjysk Miljørådgivning

v./ Knud Damgaard Christensen

Nørregade 31. st.

6270 Tønder

Mail: [kdc@sjmr.dk](mailto:kdc@sjmr.dk)

[www.sjmr.dk](http://www.sjmr.dk)

Tlf. 28 77 72 69

Tønder den 4. juli 2023

Haderslev Kommune

Klima og Miljø

Christian X's Vej 39

6100 Haderslev

### Bilag til ansøgning via "Byggemiljø" om tilladelse til anvendelse af affaldsforbrændingslagge

#### *Resume*

På vegne af Vognmadsfirmaet Flemming Paulsen A/S, Røddingvej 1, 6500 Vojens, CVR-nr. 38 77 93 46 søges der miljøgodkendelse til at anvende affaldsforbrændingslagge under en asfaltbelagt plads.

Der søges en miljøgodkendelse da slagge i kategori 3 under pladser ikke er omfattet af restproduktbekendtgørelsen<sup>1</sup>.

Slaggerne skal anvendes på adressen Skovgårdvej 4, 6500 Vojens.

Matrikelnummeret er 594 Hammelev Ejerlav, Hammelev.

I råstofloven fremgår der i § 1 stk. 5 "at naturbundne råstoffer i videst muligt omfang erstattes af affaldsprodukter".

EU's overordnede ressourcepolitik, jf. Råstofinitiativet 2008, sigter på forsyningssikkerhed og tilskynder bl.a. ansvarligt råstofforbrug og udvikling af alternative kilder til substitution af primære råstoffer med sekundære råstoffer ved genanvendelse af byggeaffald. Der henvises til:

<https://eur-lex.europa.eu/LexUriServ/LexUriServ.do?uri=COM:2008:0699:FIN:da:PDF>

Ansøgningen er således i overensstemmelse med både den overordnede EU-politik på området og den danske lovgivning om råstoffer.

*Der vil blive anvendt kategori 3 slagge fra:*

AFATEK A/S

Selinevej 18

2300 København

---

<sup>1</sup> Bekendtgørelse nr. 1672 af 15. december 2016

### *Leverandør af affaldsforbrændingsslaggerne*

Leverandøren af affaldsforbrændingsslaggerne vil være via:

Compsoil A/S  
Hvedemarken 13  
9500 Hobro  
Kontaktperson Michael Laursen  
Tlf. 21 20 89 79  
E-mail: michael@compsoil.dk

### *Projektbeskrivelse*

Der ønskes udlagt slagger til bundsikring af en plads på ca. 10.000 m<sup>2</sup>.

Den gennemsnitlige lagtykkelse vil være ca. 1,5 m. Lagtykkelsen vil variere mellem ca. 0,6 m ca. 2,5 m. Den vekslende lagtykkelse af slaggerne er begrundet i terrænvariationen på arealet.

Slaggemængden er derfor anslået til ca. 15.000 m<sup>3</sup> svarende til ca. 25.500 – 29.500 ton. Grunden til den upræcise angivelse i ton skyldes at massefylden af slaggerne er afhængig af vandindholdet som kan være tilført for at undgå støvgener under transporten.

Slaggerne vil blive afdækket med asfalt med en lagtykkelse på 8 cm.

Der er i bilag 5 og bilag 6 medsendt en slaggedeklaration på slagger, der agtes anvendt. I tilfælde af at der ønskes anvendt slagger fra andre partier vil deklARATIONERNE forinden blive fremsendt til Haderslev Kommune – Klima og Miljø til godkendelse, inden det anvendes.

Det er i overensstemmelse med den sædvanlige praksis på området.

### *Miljøforhold*

Ejendommen ligger i et område med drikkevandsinteresser – OD-område.

De nærmeste DGU-boringer er:

- DGU-nr. 151.109 – boringen ligger ca. 280 m fra projektet. Boringen er en 16,8 m dyb DAPCA-boring hvor der er grus og sand til 13,7 m u.t. Herefter følger der ler og moræneler
- DGU-nr. 151.110 – boringen ligger ca. 240 m fra projektet. Boringen er en 16,8 m dyb DAPCA-boring hvor geologien består vekslende sand og gruslag
- DGU-nr. 151.272 – boringen ligger ca. 240 m fra projektet. Boringen er en 22 m dyb DAPCA-boring hvor geologien består af ler



- DGU-nr. 151.632 – boringen ligger ca. 460 m fra projektet. Boringen er en 21 m dyb vandforsyningsboring. Grundvandsspejlet blev pejlet til 6,7 m u.t. den 14. november 1973 og til 7,3 m u.t. den 12. august 1976. Der er ler/moræneler fra terræn til 6,7 m u.t. Herefter følger der glacial smeltevandsgrus og vekslende små smeltevandslag til 11,6 m u.t. Herefter følger der moræneler. Boringen er filtersat fra 7,6 til 11,6 m u.t.

Med venlig hilsen



Knud Damgaard Christensen

Bilag

- Bilag 1 – Fuldmagt dateret den 28. juni 2023
- Bilag 2 – Uddrag af tingsbogsoplysningerne
- Bilag 3 – Kort med angivelse af området hvor der ønskes udlagt slagter med flyfoto som baggrund
- Bilag 4 – Kort med angivelse af området hvor der ønskes udlagt slagter med blank baggrund
- Bilag 5 – Slaggedeclaration AFATEK 6 2023
- Bilag 6 – Slaggedeclaration AFATEK 5 2023

## Sønderjysk Miljørådgivning

v./ Knud Damgaard Christensen

Nørregade 31. st.

6270 Tønder

Mail: [kdc@sjmr.dk](mailto:kdc@sjmr.dk)

[www.sjmr.dk](http://www.sjmr.dk)

Tlf. 28 77 72 69

Tønder den 4. juli 2023

Haderslev Kommune

Klima og Miljø

Christian X's Vej 39

6100 Haderslev

### **Bilag til ansøgning via "Byggemiljø" om tilladelse til anvendelse af affaldsforbrændingslagge**

#### *Resume*

På vegne af Vognmadsfirmaet Flemming Paulsen A/S, Røddingvej 1, 6500 Vojens, CVR-nr. 38 77 93 46 søges der miljøgodkendelse til at anvende affaldsforbrændingslagge under en asfaltbelagt plads.

Der søges en miljøgodkendelse da slagge i kategori 3 under pladser ikke er omfattet af restproduktbekendtgørelsen<sup>1</sup>.

Slagge skal anvendes på adressen Skovgårdvej 4, 6500 Vojens.

Matrikelnummeret er 594 Hammelev Ejerlav, Hammelev.

I råstofloven fremgår der i § 1 stk. 5 "*at naturbundne råstoffer i videst muligt omfang erstattes af affaldsprodukter*".

EU's overordnede ressourcepolitik, jf. Råstofinitiativet 2008, sigter på forsyningssikkerhed og tilskynder bl.a. ansvarligt råstofforbrug og udvikling af alternative kilder til substitution af primære råstoffer med sekundære råstoffer ved genanvendelse af byggeaffald. Der henvises til:

<https://eur-lex.europa.eu/LexUriServ/LexUriServ.do?uri=COM:2008:0699:FIN:da:PDF>

Ansøgningen er således i overensstemmelse med både den overordnede EU-politik på området og den danske lovgivning om råstoffer.

*Der vil blive anvendt kategori 3 slagge fra:*

AFATEK A/S

Selinevej 18

2300 København

---

<sup>1</sup> Bekendtgørelse nr. 1672 af 15. december 2016

### *Leverandør af affaldsforbrændingsslaggerne*

Leverandøren af affaldsforbrændingsslaggerne vil være via:

Compsoil A/S  
Hvedemarken 13  
9500 Hobro  
Kontaktperson Michael Laursen  
Tlf. 21 20 89 79  
E-mail: michael@compsoil.dk

### *Projektbeskrivelse*

Der ønskes udlagt slagger til bundsikring af en plads på ca. 10.000 m<sup>2</sup>.

Den gennemsnitlige lagtykkelse vil være ca. 1,5 m. Lagtykkelsen vil variere mellem ca. 0,6 m ca. 2,5 m. Den vekslende lagtykkelse af slaggerne er begrundet i terrænvariationen på arealet.

Slaggemængden er derfor anslået til ca. 15.000 m<sup>3</sup> svarende til ca. 25.500 – 29.500 ton. Grunden til den upræcise angivelse i ton skyldes at massefylden af slaggerne er afhængig af vandindholdet som kan være tilført for at undgå støvgener under transporten.

Slagge vil blive afdækket med asfalt med en lagtykkelse på 8 cm.

Der er i bilag 5 og bilag 6 medsendt en slaggedeklaration på slagge, der agtes anvendt. I tilfælde af at der ønskes anvendt slagge fra andre partier vil deklARATIONERNE forinden blive fremsendt til Haderslev Kommune – Klima og Miljø til godkendelse, inden det anvendes.

Det er i overensstemmelse med den sædvanlige praksis på området.

### *Miljøforhold*

Ejendommen ligger i et område med drikkevandsinteresser – OD-område.

De nærmeste DGU-boringer er:

- DGU-nr. 151.109 – boringen ligger ca. 280 m fra projektet. Boringen er en 16,8 m dyb DAPCA-boring hvor der er grus og sand til 13,7 m u.t. Herefter følger der ler og moræneler
- DGU-nr. 151.110 – boringen ligger ca. 240 m fra projektet. Boringen er en 16,8 m dyb DAPCA-boring hvor geologien består vekslende sand og gruslag
- DGU-nr. 151.272 – boringen ligger ca. 240 m fra projektet. Boringen er en 22 m dyb DAPCA-boring hvor geologien består af ler

- DGU-nr. 151.632 – boringen ligger ca. 460 m fra projektet. Boringen er en 21 m dyb vandforsyningsboring. Grundvandsspejlet blev pejlet til 6,7 m u.t. den 14. november 1973 og til 7,3 m u.t. den 12. august 1976. Der er ler/moræneler fra terræn til 6,7 m u.t. Herefter følger der glacial smeltevandsgrus og vekslende små smeltevandslag til 11,6 m u.t. Herefter følger der moræneler. Boringen er filtersat fra 7,6 til 11,6 m u.t.

Med venlig hilsen



Knud Damgaard Christensen

Bilag

- Bilag 1 – Fuldmagt dateret den 28. juni 2023
- Bilag 2 – Uddrag af tingsbogsoplysningerne
- Bilag 3 – Kort med angivelse af området hvor der ønskes udlagt slagter med flyfoto som baggrund
- Bilag 4 – Kort med angivelse af området hvor der ønskes udlagt slagter med blank baggrund
- Bilag 5 – Slaggedeclaration AFATEK 6 2023
- Bilag 6 – Slaggedeclaration AFATEK 5 2023

Vognmandsfirmaet Flemming Paulsen A/S  
Røddingvej 1  
6500 Vojens  
CVR-nr. 38 77 93 46  
Tlf. 74 54 38 11  
E-mail [kp@flemmingpaulsen.dk](mailto:kp@flemmingpaulsen.dk)

Haderslev Kommune  
Klima og Miljø  
Christian X's vej 39  
6100 Haderslev

## Fuldmagt

**Sønderjysk Miljørådgivning**  
v./Knud Damgaard Christensen  
Nørregade 31, st.  
6270 Tønder  
Tlf. 28 77 72 69  
E-mail: [kdc@sjmr.dk](mailto:kdc@sjmr.dk)  
CVR-nr. 35 01 04 08

har fuldmagt til på mine vegne at søge en miljøgodkendelse efter miljøbeskyttelsesloven til at anvende affaldsforbrændingsslagger som bundsikring på adressen Skovgårdvej 4, 6500 Vojens.

Matrikelnummeret er 594 Hammelev Ejerlav, Hammelev.

Fuldmagten omfatter desuden mulighed for på mine vegne at give supplerende oplysninger udover de oplysninger, der er i ansøgningsmaterialet. Desuden giver fuldmagten mulighed for evt. andre ansøgninger, der kræves for projektets gennemførelse.

Fuldmagten er gældende indtil der er givet den nødvendige miljøgodkendelse til anvendelse af affaldsforbrændingsslagger.

Med venlig hilsen

Dato

25/6-23

Direktør Karsten Paulsen

# Tingbogsattest



Udskrevet: 28.06.2023 10:19:56

---

## Ejendom:

Adresse: Skovgårdvej 4  
6500 Vojens

BFE-nummer: 7217143

Dato: 08.05.1992  
Landsejerlav: Hammelev Ejerlav, Hammelev  
Matrikelnummer: 0594  
Areal: 40001 m2  
Heraf vej: 0 m2

---

## Adkomster

---

### Dokument:

Dokumenttype: Skøde  
Dato/løbenummer: 05.10.2017-1009225398

---

### Adkomsthavere:

Navn: Vognmandsfirmaet Flemming Paulsen A/S  
Cvr-nr.: 38779346  
Ejerandel: 1 / 1

---

### Købesum:

Kontant købesum: 1.875.000 DKK  
Købesummen omfatter beløb til arv/gave: 0 DKK  
Købesummen omfatter overtagne restancer af skatter og afgifter eller af andre ydelser.: 0 DKK  
Købesummen omfatter servitutter, tinglyst på det købte, der kan forlanges afløst af en pengeydelse: 0 DKK  
Købesummen omfatter beløb til anlægsbidrag til vej mv., der er forfaldent til betaling på tidspunktet for ejerskiftet: 0 DKK  
Købesum i alt: 1.875.000 DKK

Kort fra [www.arealinfo.dk](http://www.arealinfo.dk) der er kopieret da dert ikke er muligt at udskrive kort med flyfoto som baggrund.



# Plads



Plads hvor der ønskes anlagt en plads med opbygning på affaldsforbrændingsslagger

Dato: 30-06-2023

Målforshold: 1:1000

**Danmarks Miljøportal**

Data om miljøet i Danmark

Nyropsgade 30 • 1780 København V  
Support: [support@miljoportal.dk](mailto:support@miljoportal.dk)

Ortofotos (DDO@land): COWI har den fulde ophavsret til de ortofotos (DDO@land), der vises som baggrundskort. Denne funktion, med ortofoto som baggrundskort, må derfor kun anvendes af Miljøministeriet, regioner og kommuner med tilhørende institutioner, der er part i Danmarks Miljøportal, i forbindelse med de pågældende institutioners myndighedsbehandling indenfor miljøområdet, samt af privatpersoner til eget personligt brug. Linket må ikke indgå i andre hjemmesider. Øvrig kommerciel anvendelse er ikke tilladt og vil kunne retsforfølges.



Dokument nr.	KS2020-10
Rev. dato	06-01-2023
Erstatter rev.	05-07-2021
Udarbejd. af	SDJ



## Deklaration af slagge fra affaldsforbrænding

<b>Producent</b>	<b>Afatek</b>
<b>Produktionssted</b>	<input checked="" type="checkbox"/> Selinevej, København
<b>Slaggemilen er oplagret på og udleveres fra slaggepladsen på</b>	<input checked="" type="checkbox"/> Selinevej, København <input type="checkbox"/> Elektrovej, Næstved <input type="checkbox"/> Gartnervej, Holme Olstrup <input type="checkbox"/> Industrimærskens, Vemmelev
<b>Navn på mile (parti)</b>	<b>AFATEK 6 2023</b>
<b>Mængde i mile, hvorfra prøve er udtaget</b>	<b>4811 ton</b>
<b>Dato for prøvetagning</b>	<b>24-02-2023</b>

### 1. Byggetekniske egenskaber

<b>Milen (parti) overholder kravene til anvendelse som:</b>		
Bærelag i vejbyggeri	<input checked="" type="checkbox"/>	<ul style="list-style-type: none"> <li>• "Supplerende bestemmelser for certificering af produktionsstyring for affaldsforbrændings-slagge til brug i bærelag i vejbyggeri", Dancert, 01-04-2020</li> <li>• DS/EN 13285:2018: "Ubundne blandinger – specifikationer"</li> </ul> Note: Dette produkt kan også anvendes til bundsikringslag, da det styrkemæssigt er fuldt på højde med bundsikringsgrus.
Andet formål	<input type="checkbox"/>	Milen (partiet) kan anvendes til bundsikring og til bærelag, hvor der ikke stilles særlige krav


### 2. Miljømæssige egenskaber

<b>Deklaration jf. Miljø- og Fødevareministeriets bekendtgørelse 1672 af 15. december 2016, bilag 8. Milen (partiet) tilhører:</b>	
Kategori 3	<input checked="" type="checkbox"/>
Slaggen må derfor genanvendes efter bekendtgørelsens Bilag 5.	

### 3. EPD (miljøvaredeklaration)

<b>Verificeret miljøvaredeklaration for slagge i henhold til EN 15804 og ISO 14025</b>	
GWP (global opvarmning)	- 9,97 kg CO <sub>2</sub> -eq per ton slagge
Nærmere information fås hos EPD Danmark: <a href="https://www.epddanmark.dk/media/50qpe2bb/md-21032-da-afatek.pdf">https://www.epddanmark.dk/media/50qpe2bb/md-21032-da-afatek.pdf</a>	

<b>Note:</b>
--------------

23. marts 2023	Underskrift  AFATEK A/S Jens Kallesøe
----------------	--

### Bilag:

Bilag 1:	<b>Varedeklaration 0-31,5 mm slaggegrus</b>
Bilag 2:	<b>SGS rapport nr. 480291</b>

# Bilag 1

Dokument nr.	KS2020-11
Rev. dato	10-03-2023
Erstatter rev.	07-01-2023
Udarbejdet af	SDJ



## VAREDEKLARATION

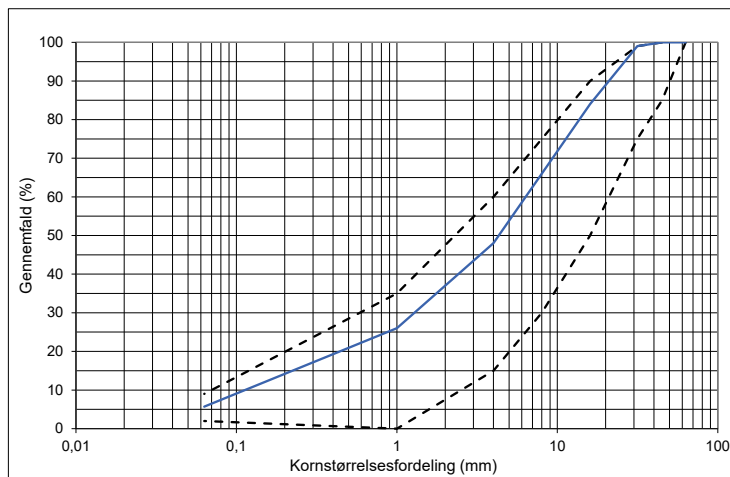
### 0 - 31,5 mm slaggegrus

Producent <b>Afatek A/S</b> Selinevej 18 2300 København S	Varedeklaration <b>AFATEK 6 2023</b> Produktbetegnelse <b>0/31,5 mm Slaggegrus</b> Produktbeskrivelse <b>0/31,5 mm sorteret affaldsforbrændings-slagge til brug i bærelag i vejbyggeri</b> Grundlag <b>EN13285:2018</b> Supplerende bestemmelser for certificering af produktstyring for affaldsforbrændingslagge til brug i bærelag i vejbyggeri, Dancert	Dato <b>23-03-2023</b>
--	--	---------------------------

Egenskab	Prøvningsmetode	Målt værdi	Max. værdi/krav
Renhed (indhold af lette korn)	DS/EN 933-11	2 cm <sup>3</sup> /kg	≤ 15 cm <sup>3</sup> /kg
Indhold af organisk kulstof (TOC)	DS/EN 15936	0,68%	≤ 3 %
Knusningsmodstand	DS/EN 1097-2	37	Los Angeles koefficient <50
Vandindhold	DS/EN 1097-5	12,6 %	
Optimalt vandindhold	DS/EN 13286-5	18 %	
Referencedensitet	DS/EN 13286-5	1,69 Mg/m <sup>3</sup>	
Korndensitet	DS/EN 1097-6 Annex G	2,61 Mg/m <sup>3</sup>	
Farlige stoffer - faststofindhold	DS 259	Kat. 3	Kat. 3 eller bedre
Farlige stoffer - udvaskning af stoffer	DS/EN 12457-1	Kat. 3	Kat. 3 eller bedre

Kornstørrelsesfordeling DS/EN 933-1:

Sigte mm	Vægtprocent gennemfald på sigte		
	Min. værdi	Max. værdi	Målt værdi
63	100		100
45	85	100	100
31,5	75	99	99
16	50	90	84
8	30	75	66
4	15	60	48
1	0	35	26
0,063	2	9	5,7



Underskrift:

Gradering: GE, OC 75, UF 9, LF 2

Søren Dyhr-Jensen, KS systemansvarlig

## Bilag 2



## ANALYSERAPPORT 480291

## AFATEK A/S

Selinevej 18  
2300 København S

Version: 1  
Sagsnr: Afatek 6 2023 + Mn og S  
Rekv. nr: Afatek 6 2023 (3 stk)  
Genereret: 14.03.2023  
Bilag:

Prøvested: Afatek 6  
Prøvetype: Faststof / eluat  
Prøvetager: AFATEK A/S  
Analyseperiode: 27.02.2023 - 14.03.2023

Grænseværdier: Miljøministeriet, BEK nr. 1672 af 15/12/2016

Antal prøver: 1 stk.

Information om målesikkerhed, detektionsgrænse, metode/reference og grænseværdier på de målte analyseparametre findes i tabellen herunder.

Analyseparameter	Enhed	Kategori 1	Kategori 2	Kategori 3	D.L.	Metode/Reference	+/-
Modtaget prøvemængde	kg	-	-	-		GRAVIMETRI	-
Frasorteret materiale	%	-	-	-	0.00001	GRAVIMETRI	-
Tørstof	%	-	-	-	0.002	M-0008 DS 204	10%
TOC	mg/kg TS	-	-	-	1000	#EN 13137	10%
TOC	mg/kg TS	-	-	-	1000	#EN 15936 DAKK S D-PL-14115-02	10%
Arsen	mg/kg TS	≤20	>20	>20	0.5	M-0071 DS 259/ICP	10%
Bly	mg/kg TS	≤40	>40	>40	1	M-0071 DS 259/ICP	10%
Cadmium	mg/kg TS	≤0.5	>0.5	>0.5	0.02	M-0071 DS 259/ICP	10%
Chrom	mg/kg TS	≤500	>500	>500	1	M-0071 DS 259/ICP	10%
Chrom(VI)	mg/kg TS	≤20	>20	>20	2	#DS/EN 15192 Swedac 1006	30%
Kobber	mg/kg TS	≤500	>500	>500	1	M-0071 DS 259/ICP	10%
Kviksølv	mg/kg TS	≤1	>1	>1	0.1	M-0026 DS 259/EN1483	10%
Nikkel	mg/kg TS	≤30	>30	>30	0.5	M-0071 DS 259/ICP	10%
Total svovl	mg/kg TS	-	-	-	0.3	M-0071 DS 259/ICP	10%
Zink	mg/kg TS	≤500	>500	>500	3	M-0071 DS 259/ICP	10%
Calcium	mg/kg TS	-	-	-	5	M-0071 DS 259/ICP	10%
pH	pH	-	-	-	0.05	M-0010 DS/EN/ISO 10523:2012	10%
Temperatur	°C	-	-	-	0.1	TERMOMETER	10%
Ledningsevne	mS/m	-	-	-	0.5	M-0009 DS 27888:2003	10%
Klorid vandopløst	mg/L	≤150	≤150	≤3000	0.5	M-0018 DS/ENISO10304	10%
Sulfat vandopløst	mg/L	≤250	≤250	≤4000	0.5	M-0018 DS/ENISO10304	10%
Arsen filtreret	µg/L	≤8	≤8	≤50	0.02	M-0152 RefM049/ICP-MS	10%
Barium filtreret	µg/L	≤300	≤300	≤4000	1	M-0152 RefM049/ICP-MS	10%
Bly filtreret	µg/L	≤10	≤10	≤100	0.03	M-0152 RefM049/ICP-MS	10%
Cadmium filtreret	µg/L	≤2	≤2	≤40	0.003	M-0152 RefM049/ICP-MS	10%
Calcium filtreret	mg/L	-	-	-	0.05	M-0151 RefM049/ICP	10%
Chrom filtreret	µg/L	≤10	≤10	≤500	0.03	M-0152 RefM049/ICP-MS	10%
Kobber filtreret	µg/L	≤45	≤45	≤2000	0.03	M-0152 RefM049/ICP-MS	10%
Kviksølv filtreret	µg/L	≤0.1	≤0.1	≤1	0.001	M-0152 RefM049/ICP-MS	20%
Mangan filtreret	mg/L	-	-	-	0.05	M-0140 RefM018/ICP-MS	15%
Natrium filtreret	mg/L	≤100	≤100	≤1500	0.3	M-0151 RefM049/ICP	10%
Nikkel filtreret	µg/L	≤10	≤10	≤70	0.03	M-0152 RefM049/ICP-MS	10%
Selen filtreret	µg/L	≤10	≤10	≤30	0.05	M-0152 RefM049/ICP-MS	12%
Zink filtreret	µg/L	≤100	≤100	≤1500	0.3	M-0152 RefM049/ICP-MS	10%

Bemærk, at der kan være forskel på prøvernes analyseprogram, og alle prøver ikke nødvendigvis er analyseret for alle analyseparametre. Der henvises til den enkelte prøve for mere information.

Analyserapporten må kun gengives i uddrag, hvis den enten er offentlig tilgængelig, eller hvis laboratoriet har godkendt uddraget.

Resultaterne gælder udelukkende for de analyserede prøver.

## Bilag 2



SGS Analytics Denmark A/S  
Bøgildsmindevej 21  
9400 Nørresundby, Danmark  
Telefon: +45 98 19 39 00  
E-mail: dk.ie.lab@sgs.com

**Vurdering af analyseresultaterne:**

De påførte grænseværdier består af 3 kategorier. Analyseresultater markeret med fed angiver årsagen til den vurderede kategori. Vurdering af analyseresultaterne er ikke omfattet af akkreditering og er udelukkende baseret på de målte analyseparametre.

**Bemærkninger:**

Analyserapporten må kun gengives i uddrag, hvis den enten er offentlig tilgængelig, eller hvis laboratoriet har godkendt uddraget.

Resultaterne gælder udelukkende for de analyserede prøver.

## Bilag 2



SGS Analytics Denmark A/S  
Bøgildsmindevej 21  
9400 Nørresundby, Danmark  
Telefon: +45 98 19 39 00  
E-mail: dk.ie.lab@sgs.com

LAB nr: 23-07777  
Prøvemærkning: Afatek 6 2023 + Mn og S  
Prøvetagningssted: Selinevej 18  
Prøvetagningstidspunkt: 09.02.2023 07:00  
Vurdering: Kategori 3

Analyseparameter		Enhed
Modtaget prøvemængde	12.8	kg
Frasorteret materiale	0.180	%
Tørstof	89	%
TOC	5300	mg/kg TS
TOC	6800	mg/kg TS
Arsen	12	mg/kg TS
Bly	407	mg/kg TS
Cadmium	2.87	mg/kg TS
Chrom	97	mg/kg TS
Chrom(VI)	<2	mg/kg TS
Kobber	2090	mg/kg TS
Kviksølv	<0.1	mg/kg TS
Nikkel	93	mg/kg TS
Total svovl	7080	mg/kg TS
Zink	3150	mg/kg TS
Calcium	125000	mg/kg TS
pH	11.25	pH
Temperatur	20	°C
Ledningsevne	645	mS/m
Klorid vandopløst	1040	mg/L
Sulfat vandopløst	1430	mg/L
Arsen filtreret	3.16	µg/L
Barium filtreret	46	µg/L
Bly filtreret	0.66	µg/L
Cadmium filtreret	0.057	µg/L
Calcium filtreret	400	mg/L
Chrom filtreret	17.8	µg/L
Kobber filtreret	397	µg/L
Kviksølv filtreret	0.025	µg/L
Mangan filtreret	<0.05	mg/L
Natrium filtreret	1110	mg/L
Nikkel filtreret	6.51	µg/L
Selen filtreret	2.41	µg/L
Zink filtreret	6.6	µg/L

Rekvirent: AFATEK A/S  
Kopi: SGS Analytics Denmark - Birkerød

Nørresundby d. 14.03.2023

**Forklaring:**

D.L.: Detektionsgrænse

<: Mindre end

\*: Ikke omfattet af akkrediteringen

+/-: Total ekspanderet usikkerhed (2x total RSD%)

>: Større end

#: Akkrediteret af underleverandør

Analysereporten må kun gengives i uddrag, hvis den enten er offentlig tilgængelig, eller hvis laboratoriet har godkendt uddraget.

Resultaterne gælder udelukkende for de analyserede prøver.

  
Rune Michael Jørgensen, ingeniør

Dokument nr.	KS2020-10
Rev. dato	06-01-2023
Erstatter rev.	05-07-2021
Udarbejd. af	SDJ



## Deklaration af slagge fra affaldsforbrænding

<b>Producent</b>	<b>Afatek</b>
<b>Produktionssted</b>	<input checked="" type="checkbox"/> Selinevej, København
<b>Slaggemilen er oplagret på og udleveres fra slaggepladsen på</b>	<input checked="" type="checkbox"/> Selinevej, København <input type="checkbox"/> Elektrovej, Næstved <input type="checkbox"/> Gartnervej, Holme Olstrup <input type="checkbox"/> Industrimærskens, Vemmelev
<b>Navn på mile (parti)</b>	<b>AFATEK 5 2023</b>
<b>Mængde i mile, hvorfra prøve er udtaget</b>	<b>4815 ton</b>
<b>Dato for prøvetagning</b>	<b>24/3-23</b>

### 1. Byggetekniske egenskaber

<b>Milen (parti) overholder kravene til anvendelse som:</b>		
Bærelag i vejbyggeri	<input checked="" type="checkbox"/>	<ul style="list-style-type: none"> <li>• "Supplerende bestemmelser for certificering af produktionsstyring for affaldsforbrændings-slagge til brug i bærelag i vejbyggeri", Dancert, 01-04-2020</li> <li>• DS/EN 13285:2018: "Ubundne blandinger – specifikationer"</li> </ul> Note: Dette produkt kan også anvendes til bundsikringslag, da det styrkemæssigt er fuldt på højde med bundsikringsgrus.
Andet formål	<input type="checkbox"/>	Milen (partiet) kan anvendes til bundsikring og til bærelag, hvor der ikke stilles særlige krav


### 2. Miljømæssige egenskaber

<b>Deklaration jf. Miljø- og Fødevareministeriets bekendtgørelse 1672 af 15. december 2016, bilag 8. Milen (partiet) tilhører:</b>	
Kategori 3	<input checked="" type="checkbox"/>
Slaggen må derfor genanvendes efter bekendtgørelsens Bilag 5.	

### 3. EPD (miljøvaredeklaration)

<b>Verificeret miljøvaredeklaration for slagge i henhold til EN 15804 og ISO 14025</b>	
GWP (global opvarmning)	- 9,97 kg CO <sub>2</sub> -eq per ton slagge
Nærmere information fås hos EPD Danmark: <a href="https://www.epddanmark.dk/media/50qpe2bb/md-21032-da-afatek.pdf">https://www.epddanmark.dk/media/50qpe2bb/md-21032-da-afatek.pdf</a>	

<b>Note:</b>
--------------

20. april 2023	Underskrift  AFATEK A/S Jens Kallesøe
----------------	--

### Bilag:

Bilag 1:	<b>Varedeklaration slaggegrus 0-31,5 mm</b>
Bilag 2:	<b>SGS analyserapport nr. 480286</b>

# Bilag 1

Dokument nr.	KS2020-11
Rev. dato	10-03-2023
Erstatter rev.	07-01-2023
Udarbejdet af	SDJ



## VAREDEKLARATION

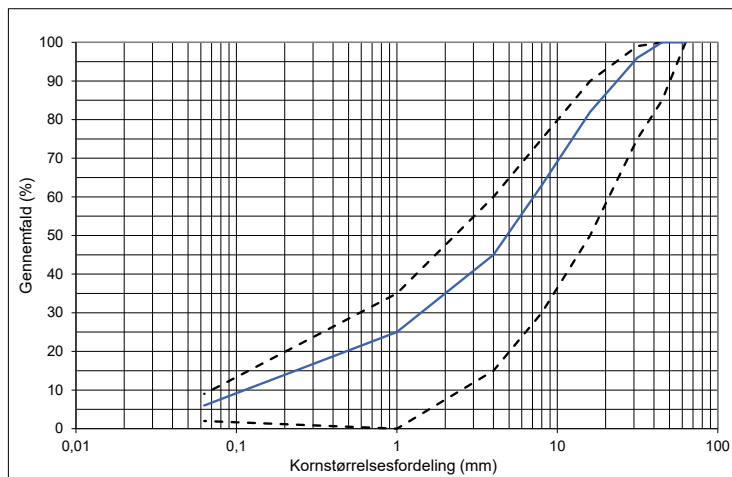
### 0 - 31,5 mm slaggegrus

Producent <b>Afatek A/S</b> Selinevej 18 2300 København S	Varedeklaration <b>AFATEK 5 2023</b> Produktbetegnelse <b>0/31,5 mm Slaggegrus</b> Produktbeskrivelse <b>0/31,5 mm sorteret affaldsforbrændings-slagge til brug i bærelag i vejbyggeri</b> Grundlag <b>EN13285:2018</b> Supplerende bestemmelser for certificering af produktstyring for affaldsforbrændingslagge til brug i bærelag i vejbyggeri, Dancert	Dato <b>20-04-2023</b>
Produktionssted <b>Afatek A/S</b> Selinevej 18 2300 København S		

Egenskab	Prøvningsmetode	Målt værdi	Max. værdi/krav
Renhed (indhold af lette korn)	DS/EN 933-11	2,9 cm <sup>3</sup> /kg	≤ 15 cm <sup>3</sup> /kg
Indhold af organisk kulstof (TOC)	DS/EN 15936	0,64 %	≤ 3 %
Knusningsmodstand	DS/EN 1097-2	39	Los Angeles koefficient <50
Vandindhold	DS/EN 1097-5	13,5%	
Optimalt vandindhold	DS/EN 13286-5	18%	
Referencedensitet	DS/EN 13286-5	1,67 Mg/m <sup>3</sup>	
Korndensitet	DS/EN 1097-6 Annex G	2,56 Mg/m <sup>3</sup>	
Farlige stoffer - faststofindhold	DS 259	Kat. 3	Kat. 3 eller bedre
Farlige stoffer - udvaskning af stoffer	DS/EN 12457-1	Kat. 3	Kat. 3 eller bedre

Kornstørrelsesfordeling DS/EN 933-1:

Sigte mm	Vægtprocent gennemfald på sigte		
	Min. værdi	Max. værdi	Målt værdi
63	100		100
45	85	100	100
31,5	75	99	96
16	50	90	82
8	30	75	63
4	15	60	45
1	0	35	25
0,063	2	9	6



Underskrift:

Gradering: GE, OC 75, UF 9, LF 2

Søren Dyhr-Jensen, KS systemansvarlig

## Bilag 2



## ANALYSERAPPORT 480286

## AFATEK A/S

Selinevej 18  
2300 København S

Version: 1  
Sagsnr: Afatek 5 2023 + Mn og S  
Rekv. nr: Afatek 5 2023 (3 stk)  
Genereret: 14.03.2023  
Bilag:

Prøvested: Afatek 5  
Prøvetype: Faststof / eluat  
Prøvetager: AFATEK A/S  
Analyseperiode: 27.02.2023 - 14.03.2023

Grænseværdier: Miljøministeriet, BEK nr. 1672 af 15/12/2016

Antal prøver: 1 stk.

Information om målesikkerhed, detektionsgrænse, metode/reference og grænseværdier på de målte analyseparametre findes i tabellen herunder.

Analyseparameter	Enhed	Kategori 1	Kategori 2	Kategori 3	D.L.	Metode/Reference	+/-
Modtaget prøvemængde	kg	-	-	-		GRAVIMETRI	-
Frasorteret materiale	%	-	-	-	0.00001	GRAVIMETRI	-
Tørstof	%	-	-	-	0.002	M-0008 DS 204	10%
TOC	mg/kg TS	-	-	-	1000	#EN 13137	10%
TOC	mg/kg TS	-	-	-	1000	#EN 15936 DAKK S D-PL-14115-02	10%
Arsen	mg/kg TS	≤20	>20	>20	0.5	M-0071 DS 259/ICP	10%
Bly	mg/kg TS	≤40	>40	>40	1	M-0071 DS 259/ICP	10%
Cadmium	mg/kg TS	≤0.5	>0.5	>0.5	0.02	M-0071 DS 259/ICP	10%
Chrom	mg/kg TS	≤500	>500	>500	1	M-0071 DS 259/ICP	10%
Chrom(VI)	mg/kg TS	≤20	>20	>20	2	#DS/EN 15192 Swedac 1006	30%
Kobber	mg/kg TS	≤500	>500	>500	1	M-0071 DS 259/ICP	10%
Kviksølv	mg/kg TS	≤1	>1	>1	0.1	M-0026 DS 259/EN1483	10%
Nikkel	mg/kg TS	≤30	>30	>30	0.5	M-0071 DS 259/ICP	10%
Total svovl	mg/kg TS	-	-	-	0.3	M-0071 DS 259/ICP	10%
Zink	mg/kg TS	≤500	>500	>500	3	M-0071 DS 259/ICP	10%
Calcium	mg/kg TS	-	-	-	5	M-0071 DS 259/ICP	10%
pH	pH	-	-	-	0.05	M-0010 DS/EN/ISO 10523:2012	10%
Temperatur	°C	-	-	-	0.1	TERMOMETER	10%
Ledningsevne	mS/m	-	-	-	0.5	M-0009 DS 27888:2003	10%
Klorid vandopløst	mg/L	≤150	≤150	≤3000	0.5	M-0018 DS/ENISO10304	10%
Sulfat vandopløst	mg/L	≤250	≤250	≤4000	0.5	M-0018 DS/ENISO10304	10%
Arsen filtreret	µg/L	≤8	≤8	≤50	0.02	M-0152 RefM049/ICP-MS	10%
Barium filtreret	µg/L	≤300	≤300	≤4000	1	M-0152 RefM049/ICP-MS	10%
Bly filtreret	µg/L	≤10	≤10	≤100	0.03	M-0152 RefM049/ICP-MS	10%
Cadmium filtreret	µg/L	≤2	≤2	≤40	0.003	M-0152 RefM049/ICP-MS	10%
Calcium filtreret	mg/L	-	-	-	0.05	M-0151 RefM049/ICP	10%
Chrom filtreret	µg/L	≤10	≤10	≤500	0.03	M-0152 RefM049/ICP-MS	10%
Kobber filtreret	µg/L	≤45	≤45	≤2000	0.03	M-0152 RefM049/ICP-MS	10%
Kviksølv filtreret	µg/L	≤0.1	≤0.1	≤1	0.001	M-0152 RefM049/ICP-MS	20%
Mangan filtreret	mg/L	-	-	-	0.05	M-0140 RefM018/ICP-MS	15%
Natrium filtreret	mg/L	≤100	≤100	≤1500	0.3	M-0151 RefM049/ICP	10%
Nikkel filtreret	µg/L	≤10	≤10	≤70	0.03	M-0152 RefM049/ICP-MS	10%
Selen filtreret	µg/L	≤10	≤10	≤30	0.05	M-0152 RefM049/ICP-MS	12%
Zink filtreret	µg/L	≤100	≤100	≤1500	0.3	M-0152 RefM049/ICP-MS	10%

Bemærk, at der kan være forskel på prøvernes analyseprogram, og alle prøver ikke nødvendigvis er analyseret for alle analyseparametre. Der henvises til den enkelte prøve for mere information.

Analyserapporten må kun gengives i uddrag, hvis den enten er offentlig tilgængelig, eller hvis laboratoriet har godkendt uddraget.

Resultaterne gælder udelukkende for de analyserede prøver.



## Bilag 2



SGS Analytics Denmark A/S  
Bøgildsmindevej 21  
9400 Nørresundby, Danmark  
Telefon: +45 98 19 39 00  
E-mail: dk.ie.lab@sgs.com

**Vurdering af analyseresultaterne:**

De påførte grænseværdier består af 3 kategorier. Analyseresultater markeret med fed angiver årsagen til den vurderede kategori. Vurdering af analyseresultaterne er ikke omfattet af akkreditering og er udelukkende baseret på de målte analyseparametre.

**Bemærkninger:**

Analyserapporten må kun gengives i uddrag, hvis den enten er offentlig tilgængelig, eller hvis laboratoriet har godkendt uddraget.

Resultaterne gælder udelukkende for de analyserede prøver.

## Bilag 2



SGS Analytics Denmark A/S  
Bøgildsmindevej 21  
9400 Nørresundby, Danmark  
Telefon: +45 98 19 39 00  
E-mail: dk.ie.lab@sgs.com

LAB nr: 23-07774  
Prøvemærkning: Afatek 5 2023 + Mn og S  
Prøvetagningssted: Selinevej 18  
Prøvetagningstidspunkt: 30.01.2023 07:00  
Vurdering: Kategori 3

Analyseparameter		Enhed
Modtaget prøvemængde	11.15	kg
Frasorteret materiale	0.108	%
Tørstof	89	%
TOC	5300	mg/kg TS
TOC	6400	mg/kg TS
Arsen	13	mg/kg TS
Bly	420	mg/kg TS
Cadmium	2.27	mg/kg TS
Chrom	90	mg/kg TS
Chrom(VI)	<2	mg/kg TS
Kobber	3900	mg/kg TS
Kviksølv	<0.1	mg/kg TS
Nikkel	88	mg/kg TS
Total svovl	7280	mg/kg TS
Zink	3240	mg/kg TS
Calcium	120000	mg/kg TS
pH	11.59	pH
Temperatur	20	°C
Ledningsevne	551	mS/m
Klorid vandopløst	1000	mg/L
Sulfat vandopløst	655	mg/L
Arsen filtreret	3.48	µg/L
Barium filtreret	56	µg/L
Bly filtreret	1.22	µg/L
Cadmium filtreret	0.055	µg/L
Calcium filtreret	122	mg/L
Chrom filtreret	7.95	µg/L
Kobber filtreret	432	µg/L
Kviksølv filtreret	0.028	µg/L
Mangan filtreret	<0.05	mg/L
Natrium filtreret	994	mg/L
Nikkel filtreret	6.40	µg/L
Selen filtreret	2.88	µg/L
Zink filtreret	17	µg/L

Rekvirent: AFATEK A/S  
Kopi: SGS Analytics Denmark - Birkerød

Nørresundby d. 14.03.2023

**Forklaring:**

D.L.: Detektionsgrænse

<: Mindre end

\*: Ikke omfattet af akkrediteringen

+/-: Total ekspanderet usikkerhed (2x total RSD%)

>: Større end

#: Akkrediteret af underleverandør

Analysereporten må kun gengives i uddrag, hvis den enten er offentlig tilgængelig, eller hvis laboratoriet har godkendt uddraget.

Resultaterne gælder udelukkende for de analyserede prøver.

  
Rune Michael Jørgensen, ingeniør

## **Bilag 2. Ændring af projektets størrelse samt mængde af slagge**

Hej Anne Mette

Cc.: Karsten Paulsen – Flemming Paulsen A/S og Michael Laursen – Dansk Slaggegrus ApS

Projektet er ændret så arealet bliver på ca. 7.500 m<sup>2</sup> og der udlægges slagge i en lagtykkelse på 0,6 m. Det giver en slaggemængde på 4.500 m<sup>3</sup> – ca. 7.650 ton som dog kan afvige lidt efter vandindholdet i slaggerne som det kan være nødvendigt at befugte inden transport.

Pladsen skal anvendes til parkeringsplads for lastbiler, anhængere og tomme containere.

Der er medsendt et kort der viser hvor der ønskes udlagt slagge og der vil ikke blive udlagt slagge i indvindingsoplandet til Hammelev Vandværk.

Med venlig hilsen

### **Sønderjysk Miljørådgivning**

v./ Knud Damgaard Christensen

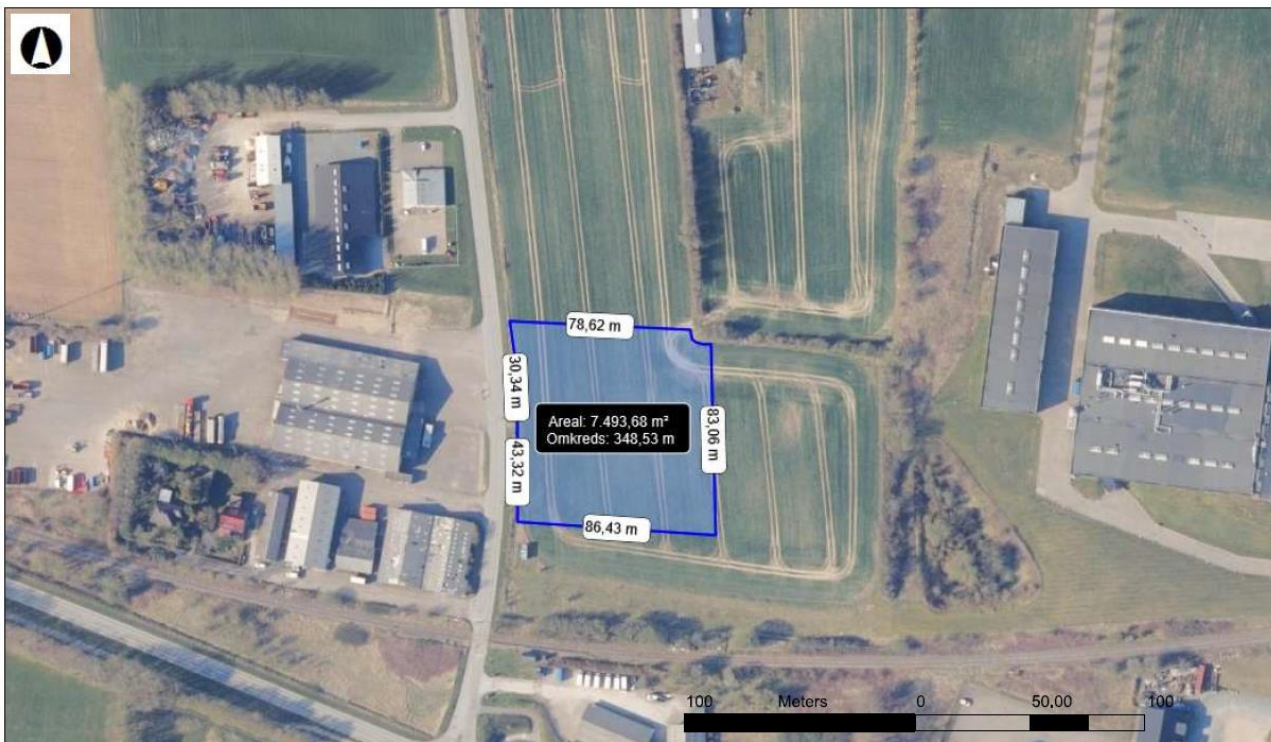
Nørregade 31, st.

6270 Tønder

Tlf. 28 77 72 69

Mail: [kdc@sjmr.dk](mailto:kdc@sjmr.dk)

[www.sjmr.dk](http://www.sjmr.dk)



Danmarks Miljøportal  
Data om miljøet i Danmark

Nyropsgade 30 • 1780 København V  
Support: [support@miljoportal.dk](mailto:support@miljoportal.dk)

Målforshold: 1:2000

Dato: 21-08-2023

Ortofotos (DDO@land): COWI har den fulde ophavsret til de ortofotos (DDO@land), der vises som baggrundskort. Denne funktion, med ortofoto som baggrundskort, må derfor kun anvendes af Miljøministeriet, regioner og kommuner med tilhørende institutioner, der er part i Danmarks Miljøportal, i forbindelse med de pågældende institutioners myndighedsbehandling indenfor miljøområdet, samt af privatpersoner til eget personligt brug. Linket må ikke indgå i andre hjemmesider. Øvrig kommerciel anvendelse er ikke tilladt og vil kunne retsforfølges.