

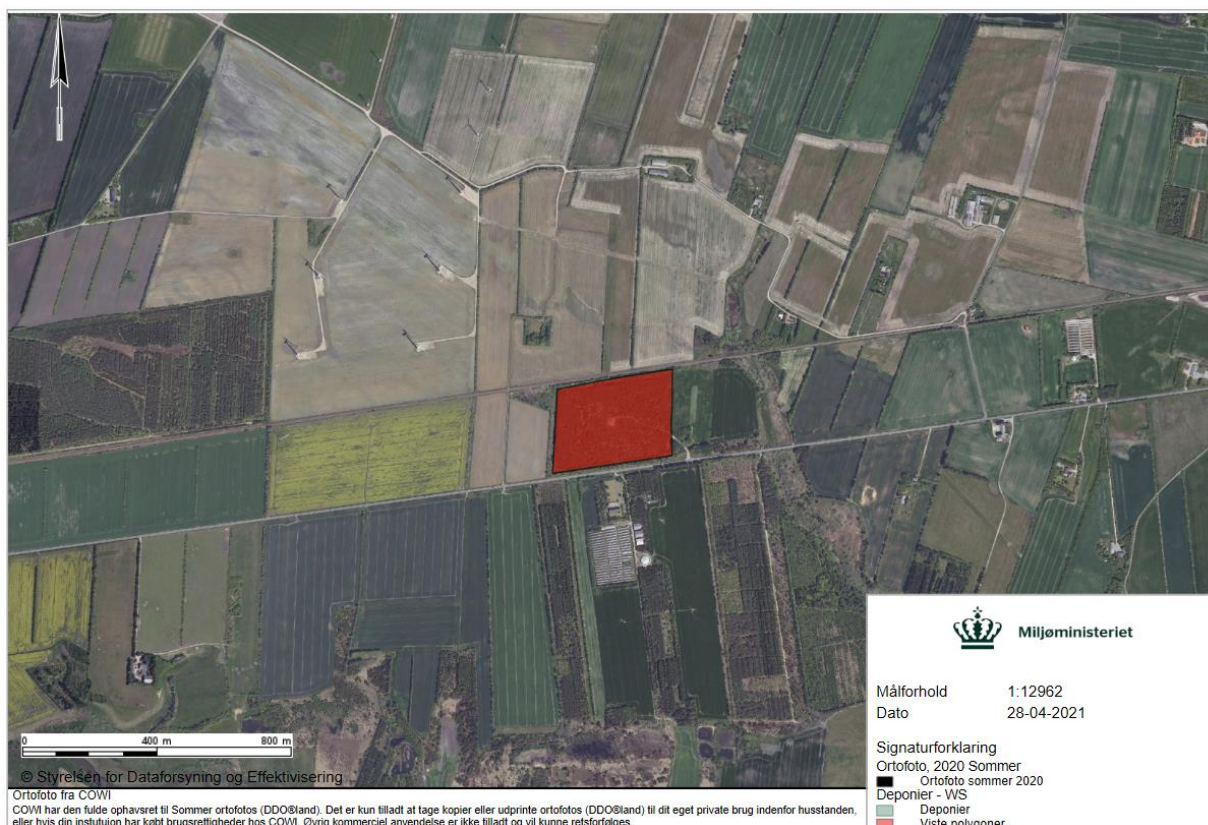


## Tilsynsrapport til offentliggørelse

Virksomheder  
J.nr. 2021 - 690  
Ref. LOBMA/MOKLH  
Dato: 10-05-2021

### Tilsynsrapport

Virksomhedens navn	Naur Losseplads
Virksomhedens adresse	Vembvej 12, 7500 Holstebro
CVR nummer	29189927
Virksomhedstype	5.4 Deponeringsanlæg >10 t/dag eller kap. >25.000 t
Tidspunkt for tilsynet	27.04.2021
Baggrunden for tilsynet	Basistilsyn
Varsling af tilsynet	Tilsynet blev varslet d. 15. april 2021.
Deltagere fra virksomheden	Ingen
Øvrige deltagere	Ingen
Tilsynet udført af	Louise Bjerregaard Madsen
Tilsynet omfattede	Der blev ført tilsyn med at slutafdækningen var intakt og uden sætninger.
Materiale udleveret	Der er ikke udleveret materiale.



Figur 1 Lokalisering af Naur Losseplads i forhold til det omkringliggende miljø.

## Håndhævelser

Håndhævelser meddelt siden sidste fysiske tilsyn samt opfølgninger herpå og håndhævelser afstedkommet af nærværende tilsyn.

Dato	Type	Beskrivelse af håndhævelsen og status for opfølgning
06-04-2018	Påbud efter MBL, undtagen §41 a eller b	Der udføres indtil videre de påkrævede egenkontrolmålinger.

## Indberetninger om egenkontrol

Der skal indberettes årsrapport hvert 2. år og næste gang er i 2022. Kvittering for årsrapport for 2020 er håndteret særskilt.

## Jordforurening

Der blev ikke ført tilsyn med jordforurening eller foretaget vurdering heraf.

Liste over gældende afgørelser:

1. Påbud om ændring af egenkontrolvilkår for Naur Losseplads af 17. maj 2011.
2. Miljøgodkendelse af ændret opbygning af topmembran på Naur Losseplads og af forlængelse af tidsfristen for retableringens afslutning af 18. december 2002.
3. Revideret og udvidet godkendelse af losseplads Naur, Vembvej, Holstebro. Plads nr. 661-18 af 18. september 1992.
4. Påbud om supplement til eksisterende egenkontrolprogram for Naur Losseplads 6. april 2017.

## Gennemgang af miljøforhold

### Generelle forhold

Naur Losseplads er en stor bakke, hvorpå der gror græsser samt mindre træer og buske. Der er en grusbelagt adgangsvej fra bunden af lossepladsen til toppen. På toppen af lossepladsen er der et fladt område med grus, hvorpå der er en udsigtspost og mindre vendeplads. Miljøstyrelsen konstaterede, at vendeplads og omgivelserne fremstod uændrede. For at hindre affaldsdumpning er den store port aflåst, hvorfor det kun er muligt at komme til toppen af lossepladsen til fods. Der var en mindre mængde aflæsset fliser/beton på toppen af lossepladsen, som skal fjernes.



Figur 2 Tv: Port foran adgangsvejen. Th. smidt affald på toppen af lossepladsen.

Naur Losseplads er etableret i en tidligere grusgrav. Grusgraven er fyldt op, og lossepladsen udgør i dag en bakke i landskabet. Lossepladsen har været i drift fra 1972 til 2001. Lossepladsen er godkendt som kontrolleret losseplads i maj 1980 og har modtaget affald indtil nedlukning i år 2001. På pladsen er der deponeret overskudsjord, industriaffald, bygge- og anlægsaffald, affaldsforbrændingsslagge, røggasrensningsaffald (meddelt fjernet i 1999), tungmetalholdigt og lettere forurenede jord, jernstøberiaffald, slibestøv og have-/parkaffald. Endvidere er der blevet oplagret asfalt på pladsen. Der er deponeret dagrenovation på pladsen fra 1972 til 1982. Der vurderes i alt at være deponeret 1,1 million ton affald på pladsen, hovedsagelig industriaffald.

Lossepladsen er anlagt uden bundmembran. Der er ved nedlukningen udlagt en vandstandsende topmembran dels af lerholdigt materiale fra jernstøberi eller bentonitmåtter og dels af en kunststofmembran. Der er ikke etableret drænsystemer eller anden opsamling af perkolat. Lossepladsen er omgivet af en ca. 1 m dyb grøft.



### **Indretning og drift**

På det besøgt område var der ingen synlige tegn på svitset græs, som kunne indikere større emission af metan fra lossepladsen. Der var på det besøgt område ingen brud eller sætninger i slutafdækningen.

### **Luftforurening**

Ingen bemærkning.

### **Lugt**

Ingen bemærkning.

### **Spildevand**

Der er anlagt en drænledning, der afleder overfladevand fra vendeplads og adgangsvej til nedsivning i område mellem asfalteret vej, adgangsvej til udsigtspost på lossepladsen og den østlige skrænt af deponiet.

### **Støj**

Der er ingen aktivitet på området.

### **Affald**

Bortset fra den mindre mængde aflæst fliser og sten, som skal fjernes, er der ingen bemærkninger.

### **Overjordiske olietanke**

Ikke relevant

### **Jord og grundvand**

Påvirkning af grundvand pga. udsivning af perkolat håndteres særskilt i forbindelse med årsrapporterne.

### **Til- og frakørsel**

Port er aflåst, så det ikke er muligt at komme med bil på toppen af lossepladsen.

### **Indberetning/rapportering**

Ingen bemærkninger.

### **Driftsforstyrrelser og uheld**

Ingen bemærkninger.

### **Opsummering:**

Tilsynet gav anledning til følgende bemærkninger:

1. Det henstilles til, at dumpet affald i form af fliser og sten fjernes fra lossepladsen. Jf. særskilt håndhævelsesbrev.

Virksomheden har haft udkast til tilsynsrapport til kommentering inden offentliggørelsen.