

Kaptajnsgaard I/S v. Hans Martin & Kim Westergaard
Holmvej 12
6200 Aabenraa

Miljø
Skelbækvej 2
6200 Aabenraa
Tlf.: 7376 7676

Dato: 30-11-2020
Sagsnr.: 20/32273

Kontakt: Frederik Forsberg
Direkte tlf.: 7376 7783
E-mail: ffo@aabenraa.dk

Afgørelse om etablering af teltoverdækket gyllebeholder på Holmvej 12, 6200 Aabenraa

Afgørelse

Aabenraa Kommune træffer afgørelse om, at etablering af en teltoverdækket gyllebeholder på ca. 2.500 m³ på Holmvej 12, 6200 Aabenraa, beliggende på matrikel nr. 17 Søgaard, Kliplev kan tillades.

På baggrund af en vurdering af de landskabelige værdier, træffes der afgørelse om at kravet om etablering af afskærmende beplantning kun delvist kan fraviges.

Det skal oplyses, at denne afgørelse ikke omfatter andre afgørelser eller tilladelser efter anden lovgivning end efter husdyrgodkendelsesbekendtgørelsen¹. Der skal således ansøges om byggetilladelser og øvrige tilladelser særskilt.

Begrundelse

Den 1. oktober 2020 modtog Aabenraa Kommune en anmeldelse af en teltoverdækket gyllebeholder på ca. 2.500 m³ på Holmvej 12, 6200 Aabenraa. Anmeldelsen fremgår af bilag 1. Anmeldelsen er indsendt igennem husdyrgodkendelse.dk, hvor gyllebeholderen med teltoverdækning er indsat i den eksisterende produktion.

Gyllebeholder med teltoverdækning bliver etableret syd for de eksisterende biogas reaktorer i tilknytning til de øvrige driftsbygninger. Gyllebeholderen forventes at blive en delvis nedgravet beholder af betonelementer med en grå teltoverdækning som er gastæt. Oversigtskort med placering af gyllebeholderen fremgår af bilag 2.

Erhvervsmæssig nødvendig

Det fremgår, at gyllebeholderen er erhvervsmæssig nødvendig for ejendommens drift som landbrugsejendom, da etableringen af den nye gyllebeholder begrundes med, at Hans Martin Westergaard har udfordringer med kapaciteten og i øjeblikket er afhængig af at leje opbevaringskapacitet.

¹ Bekendtgørelse nr. 1261 af 29. november 2019 om godkendelse og tilladelser m.v. af husdyrbrug

Fravigelser

Krav til beplantning

Ansøger har søgt om dispensation fra kravet om beplantning omkring gyllebeholderen med den begrundelse, at ejendommen ligger lavt i landskabet samtidig med, at der er levende hegn, skov og/eller eksisterende bygninger stort set hele vejen rundt om ejendommen samt at ejendommen er placeret langt fra hovedvejen. Efter besigtigelse af området er Aabenraa Kommune indstillet på delvist at fravige kravet om beplantning.

Krav til maksimal højde

Ansøger har søgt om at gyllebeholder med teltoverdækning bliver 7,88 m over terræn. Kravet er, at den maksimale højde er 8 m.

Bygge og beskyttelseslinjer

Gyllebeholderen ligger ikke inden for bygge- og beskyttelseslinjer. Gyllebeholderen ligger inden for udpegningen: Værdifulde landskaber og værdifulde geologiske områder.

Vurdering

Aabenraa Kommune vurderer, at der kan ske en delvis fravigelse af kravet om afskærmende beplantning. I den forbindelse kan det accepteres, at der udelukkende foretages beplantning i form af et 3-rækket læhegn mod syd, som vist på bilag 3. Læhegnet skal bestå af egnstypiske hjemmehørende træer og buske, som i løbet af 4-5 år giver en vedvarende, effektiv afskærmning. Beplantningen skal foretages senest den 31. december året efter etableringen af det anmeldte. Beplantningen skal vedligeholdes i fornødent omfang, herunder ved eventuel gentilplantning.

Herudover er der i lovgivningen stillet krav om at beholderen skal være udstyret med et alarmsystem der kan registrere pludselige fald af overfladen i beholderen og meddele dette elektronisk til den ansvarlige for driften, jf. husdyrgødningsbekendtgørelsens² § 21, stk. 1 nr. 2 og 3.

Aabenraa Kommune har i sin afgørelse lagt vægt på:

- At gyllebeholder med gastæt teltoverdækning er erhvervsmæssig nødvendig for ejendommens drift som landbrugsejendom.
- At gyllebeholderen ligger i tilknytning til det eksisterende byggeri, heriblandt to biogasreaktorer og to gylleholdere på mere end 1.400 m³.
- At det samlede areal af gødningsopbevaringsanlæg, anmeldt efter anmeldeordningen (både den nuværende og den gamle anmeldeordning) ikke overstiger 3.000 m².
- At det anmeldte overholder afstandskravene på 300 m til byzone og lokalplanlagt område, 100 m til nærmeste nabo uden landbrugspligt og 50 m til vandløb og søer jf. bilag 1.

² Bekendtgørelse nr. 1176 af 23. juli 2020 Miljøregulering af dyrehold og om opbevaring og anvendelse af gødning

- At der ikke foretages ændringer i det eksisterende terræn på mere end +/- 1 m.
- At det anmeldte opføres med en maksimal højde på 8 m over eksisterende terræn, hvor gyllebeholderens sideelementer er 3 m over terræn og teltdugen etableres i en højde af 4,88 m, hvorved den vil komme 7,88 m over terræn.
- At gyllebeholder og gastæt teltoverdækning udføres i farven grå.
- At ammoniakdepositionskravene til henholdsvis kategori 1, 2 og 3 natur er overholdt på grund af afstanden til naturtyperne og produktionsearealernes udformning.
- At der kan etableres byggeri inden for udpegningen værdifulde landskaber og værdifulde geologiske områder, når der bygges i tilknytning til det eksisterende byggeri, og det er erhvervsmæssigt nødvendigt.
- At hældningen fra gyllebeholderen mod nærmeste vandløb og søer er under 6%.
- At der indenfor 100 m af beholderen findes et vandløb og en §3 registreret sø.

På den oplyste baggrund er det Aabenraa Kommunes vurdering, at det anmeldte kan foretages uden tilladelse eller miljøgodkendelse i henhold til husdyrbruglovens³ §§ 16a eller 16b.

Hjemmel

Afgørelsen er truffet med hjemmel i § 12, jf. § 20 stk. 4 og 5 i husdyrgodkendelsesbekendtgørelsen.

Udnyttelsesfrist

Det skal oplyses, at afgørelsen bortfalder, hvis den ikke er udnyttet inden 6 år fra dags dato. Endvidere gælder det, at hvis afgørelsen herefter ikke udnyttes helt eller delvist i 3 på hinanden følgende år, bortfalder den del af afgørelsen, der ikke har været udnyttet de seneste 3 år.

³ Lovbekendtgørelse nr. 520 af 1. maj 2019 om husdyrbrug og anvendelse af gødning m.v.

Naboorientering og partshøring

Aabenraa Kommune har vurderet, at det anmeldte er af underordnet betydning for naboer og omkringboende, idet den anmeldte gyllebeholder opføres i umiddelbar tilknytning til husdyrbrugets øvrige anlæg, og med den begrundelse, at der etableres afskærmende beplantning. Der er derfor ikke foretaget skriftlig orientering af naboerne.

Ejer af husdyrbruget har den 30.11 2020 modtaget et udkast af afgørelsen i partshøring forud for meddelelse af afgørelsen.

Aktindsigt

Du har ifølge forvaltningslovens⁴ § 9 ret til aktindsigt i alle dokumenter, der vedrører sagen. Eventuel forespørgsel herom skal aftales med Team Miljø.

Klagevejledning

Hvis du ønsker at klage over denne afgørelse, kan du klage til Miljø- og Fødevareklagenævnet. Du klager via Klageportalen, som du finder et link til på forsiden af www.naevneneshus.dk. Klageportalen ligger på www.borger.dk og www.virk.dk. Du logger på www.borger.dk eller www.virk.dk, ligesom du plejer, typisk med NEM-ID. Klagen sendes gennem Klageportalen til Aabenraa Kommune, der har truffet afgørelsen. En klage er indgivet, når den er tilgængelig for kommunen i Klageportalen. Når du klager, skal du som privatperson betale et gebyr på kr. 900. For virksomheder og organisationers vedkommende er gebyret på 1.800 kr. Du betaler gebyret med betalingskort i Klageportalen.

Miljø- og Fødevareklagenævnet skal som udgangspunkt afvise en klage, der kommer uden om Klageportalen, hvis der ikke er særlige grunde til det. Hvis du ønsker at blive fritaget for at bruge Klageportalen, skal du sende en begrundet anmodning til den myndighed, der har truffet afgørelse i sagen. Myndigheden videresender herefter anmodningen til Miljø- og Fødevareklagenævnet, som træffer afgørelse om, hvorvidt din anmodning kan imødekommes.

Klagefristen udløber 4 uger efter, at afgørelsen er meddelt. Er afgørelsen offentligt bekendtgjort, regnes klagefristen dog altid fra bekendtgørelsen. Hvis klagefristen udløber på en lørdag eller helligdag, forlænges fristen til den følgende hverdag.

Afgørelsen meddeles den 1. december 2020. En eventuel klage skal være modtaget senest den 29. december 2020, der er dagen for klagefristens udløb.

Aabenraa Kommune kan oplyse, at det af husdyrbruglovens § 81 stk. 1 fremgår, at en klage over afgørelsen ikke har opsættende virkning medmindre Miljø- og Fødevareklagenævnet bestemmer andet.

Hvis etablering af gyllebeholder med gastæt teltoverdækning påbegyndes inden klagefristens udløb, sker det for egen regning og risiko.

⁴ Lovbekendtgørelse nr. 433 af 22. april 2014 Forvaltningsloven

Når Aabenraa Kommune modtager en klage, underretter kommunen straks anmelder om klagen.

Afgørelsen kan påklages af:

- Afgørelsens adressat
- Miljøministeren, når væsentlige nationale eller internationale interesser er berørt.
- Enhver, der har en individuel, væsentligt interesse i sagens udfald
- Styrelsen for Patientsikkerhed
- Arbejderbevægelsens Erhvervsråd
- Forbrugerrådet
- Danmarks Naturfredningsforening
- Danmarks Naturfredningsforenings lokalkomité
- Danmarks Fiskeriforening
- Ferskvandsfiskeriforeningen for Danmark

Søgsmål til prøvelse af afgørelsen skal være anlagt inden 6 måneder efter, at afgørelsen er offentligt bekendtgjort.

Parter og klageberettigede, har ifølge forvaltningslovens § 9 ret til aktindsigt. Eventuel aftale herom kan træffes med Team Miljø.

Har du kommentarer eller spørgsmål til denne afgørelse, er du velkommen til at kontakte mig.

Venlig hilsen

Frederik Forsberg
Biolog
Byg, Natur & Miljø
Tlf.: 7376 7783

Aabenraa Kommune
Skelbækvej 2, 6200 Aabenraa
www.aabenraa.dk

Bilag 1: Ansøgning fra husdyrgodkendelse.dk

Bilag 2: Oversigtskort

Bilag 3: Oversigtskort, med forslag til udformning af afskærmende beplantning i form af læhegn

Anmeldelse om opbevaringsanlæg (221262)

Dette er en anmeldelse af opbevaringsanlæg til husdyrgødning, restvand eller ensilagesaft efter husdyrgodkendelsesbekendtgørelsens § 12.

Versionsnummer:

2

Indsendelsesdato:

01-10-2020

Genereringsdato:

05-11-2020

Husdyrbruget

Husdyrbrugets CVR-nummer	39171104
Husdyrbrugets navn	Kaptajnsgaard
Beliggenhedsadresse	Holmvej 12
Postnummer	6200
By	Aabenraa

Ansøger

Ansøger navn	Kaptajnsgaard I/S v. Hans Martin & Kim Westergaard
Ansøger adresse	Holmvej 12
Ansøger postnummer	6200
Ansøger by	Aabenraa
Ansøger telefon	61368272
Ansøger email	kaptajnsgaard@hotmail.com

Konsulent

Konsulent Cvr	16342718
Konsulent virksomhedsnavn	Landwirtschaftlicher Hauptverein für Nordschleswig (LHN)
Konsulent navn	Louise H. Riemann
Konsulent adresse	Industriparken 1
Konsulent postnummer	6360
Konsulent by	Tinglev
Konsulent telefon	73642915
Konsulent email	lhr@lhn.dk

Ejendom

Ejendomsnummer	5800005197
CHR numre	

Kort beskrivelse:

Kaptajnsgaard I/S v. Hans Martin og Kim Westergaard, Holmvej 12, 6200 Aabenraa ønsker at anmelde en ny gyllebeholder med overdækning på ca. 2500 m³. Den nye gyllebeholder etableres umiddelbart syd for det eksisterende biogasanlæg. Der bliver ca. 11 m til reaktortanken på 1200 m³ og ca. 14 m til el-ledninger mod øst (der skal være minimum 12 m). Mod vest er der et vandløb og der bliver ca. 75 m til dette. Placering og afløbsforhold fremgår af bilag 1.

Alle afstandskrav er overholdt.

Gyllebeholderens elementer er 5 m, hvor ca. 2 m er i jorden og ca. 3 m er over jorden. Derudover etableres en overdækning i grå. Højden på teltoverdækningen bliver ca. 4,88 m hvilket giver en totalhøjde over jorden på ca. 7,88 m.

Der søges om dispensation for kravet om etablering af afskærmende beplantning. Ejendommen ligger lavt i landskabet samtidig med, at der er levende hegn, skov og/eller eksisterende bygninger stort set hele vejen rundt om ejendommen. Ud fra dette og sammenholdt med ejendommens placering langt fra hovedvejen er det ansøgers vurdering, at beholderen ikke vil blive særlig synlig i landskabet.

Etableringen af den nye gyllebeholder, begrundes med at Hans Martin Westergaard har udfordringer med kapaciteten og i øjeblikket er afhængig af at leje opbevaringskapacitet. Ansøger ønsker ved etablering af den nye gyllebeholder, at fremtidssikre sit landbrug, så ansøger ikke på samme måde skal være afhængig af andre i fremtiden. Dette vil samtidig være en gevinst for miljøet, da gyllen fremadrettet i større grad kan udbringes på de optimale tidspunkter for markarbejdet.

Anmeldelse om opbevaringsanlæg (221262) | Gennemse & indsend

Her er alle indtastninger og beregningsresultater samlet på en side, der kan udskrives som en samlet PDF.

Dette er en anmeldelse af opbevaringsanlæg til husdyrgødning, restvand eller ensilagesaft efter husdyrgodkendelsesbekendtgørelsens § 12.

Kort beskrivelse:

Kaptjensgaard I/S v. Hans Martin og Kim Westergaard, Holmvej 12, 6200 Aabenraa ønsker at anmelde en ny gyllebeholder med overdækning på ca. 2500 m³. Den nye gyllebeholder etableres umiddelbart syd for det eksisterende biogasanlæg. Der bliver ca. 11 m til reaktortanken på 1200 m³ og ca. 14 m til el-ledninger mod øst (der skal være minimum 12 m). Mod vest er der et vandløb og der bliver ca. 75 m til dette. Placering og afløbsforhold fremgår af bilag 1.

Alle afstandskrav er overholdt.

Gyllebeholderens elementer er 5 m, hvor ca. 2 m er i jorden og ca. 3 m er over jorden. Derudover etableres en overdækning i grå. Højden på teltoverdækningen bliver ca. 4,88 m hvilket giver en totalhøjde over jorden på ca. 7,88 m.

Der søges om dispensation for kravet om etablering af afskærmende beplantning. Ejendommen ligger lavt i landskabet samtidig med, at der er levende hegn, skov og/eller eksisterende bygninger stort set hele vejen rundt om ejendommen. Ud fra dette og sammenholdt med ejendommens placering langt fra hovedvejen er det ansøgers vurdering, at beholderen ikke vil blive særlig synlig i landskabet.

Etableringen af den nye gyllebeholder, begrundes med at Hans Martin Westergaard har udfordringer med kapaciteten og i øjeblikket er afhængig af at leje opbevaringskapacitet. Ansøger ønsker ved etablering af den nye gyllebeholder, at fremtidssikre sit landbrug, så ansøger ikke på samme måde skal være afhængig af andre i fremtiden. Dette vil samtidig være en gevinst for miljøet, da gyllen fremadrettet i større grad kan udbringes på de optimale tidspunkter for markarbejdet.

Versionsnummer:

2

1. Basisoplysninger

Husdyrbruget

Bedrift Cvr	39171104
Husdyrbrugets navn	Kaptajnsgaard
Beliggenhedsadresse	Holmvej 12
Postnummer	6200
By	Aabenraa

Ansøger

Ansøgersnavn	Kaptajnsgaard I/S v. Hans Martin & Kim Westergaard
Ansøgeradresse	Holmvej 12
Ansøgerpostnummer	6200
Ansøgerby	Aabenraa
Ansøgertelefon	61368272
Ansøger-email	kaptajnsgaard@hotmail.com

Konsulent

Konsulent Cvr	16342718
Konsulent virksomhedsnavn	Landwirtschaftlicher Hauptverein für Nordschleswig (LHN)
Konsulentnavn	Louise H. Riemann
Konsulentadresse	Industriparken 1
Konsulentpostnummer	6360
Konsulentby	Tinglev
Konsulenttelefon	73642915
Konsulent-email	lhr@lhn.dk

Ejendom

Ejendomsnummer	5800005197
CHR numre	

Matrikler på ejendomsnummer

Matrikel: 100 - Kliplev Ejerlav, Kliplev

Matrikel: 1072 - Kliplev Ejerlav, Kliplev

Matrikel: 1073 - Kliplev Ejerlav, Kliplev

Matrikel: 248 - Kliplev Ejerlav, Kliplev

Matrikel: 252 - Kliplev Ejerlav, Kliplev

Matrikel: 536 - Kliplev Ejerlav, Kliplev

Matrikel: 661 - Kliplev Ejerlav, Kliplev

Matrikel: 79 - Kliplev Ejerlav, Kliplev

Matrikel: 87 - Kliplev Ejerlav, Kliplev

Matrikel: 95 - Kliplev Ejerlav, Kliplev

Matrikel: 17 - Søgård, Kliplev

Matrikel: 491 - Søgård, Kliplev

Matrikel: 50b - Søgård, Kliplev

2. Overblik over stalde og produktioner

Stalde og produktioner						
Staldnavn	Staldstørrelse (m ²)	Ventilation	Kildehøjde	Produktion	Antal måneder udegående	Produktionsareal (m ²)
Kostald (Senge + spalter)	1197	Naturlig ventilation	3 m	(#330111) Flexgruppe: Alle kvæg; Sengestald med spalter (bagskyl eller ringkanal)	0	1000
Dybstrøelse	291	Naturlig ventilation	3 m	(#330112) Flexgruppe: Alle kvæg; Dybstrøelse	0	270
Kvier (Senge + spalter)	829	Naturlig ventilation	3 m	(#353097) Flexgruppe: Alle kvæg; Dybstrøelse (#330113) Flexgruppe: Alle kvæg; Sengestald med spalter (bagskyl eller ringkanal)	0 0	130 350
Kalvehytter	114	Naturlig ventilation	3 m	(#330114) Kalve, (under 6 mdr.). Dybstrøelse	0	114
Sum						1864

2.1 Overblik over flexgrupper

Dyretype og staldsystemer som indgår i flexgruppen	
Alle kvæg; Sengestald med spalter (bagskyl eller ringkanal)	Alle kvæg; Dybstrøelse
Malkekøer, kvier og stude. Sengestald med spalter (kanal, bagskyl eller ringkanal)	Malkekøer, kvier og stude. Dybstrøelse
Ammekøer, slagtekalve (over 6 mdr.). Sengestald med spalter (kanal, bagskyl eller ringkanal)	Ammekøer, slagtekalve (over 6 mdr.). Dybstrøelse
	Kalve, (under 6 mdr.). Dybstrøelse

3. Overblik over husdyrgødning

Opbevaringslagre					
Navn	Lagertype	Yderligere oplysninger	Bedste tilgængelige opbevaringsteknik	Dimension	Areal (m ²)
Ny gyllebeholder (2500 m3)	Flydende				496
Gyllebeholder (2808 m3)	Flydende				569
Gyllebeholder (1415 m3)	Flydende				311
Gyllebeholder (600 m3)	Flydende				120
Reaktortank (1200 m3)	Flydende				217
Reaktortank (1520 m3)	Flydende				285
Møddingsplads	Fast				500

Gødningsandele			
Lagernavn	Gødningstype	Øvrige oplysninger	Areal (m ²)
Møddingsplads	Kvæg, heste, får og geder		500

Opbevaringslagre med miljøteknologi		
Lagernavn	Beskrivelse af miljøteknologi	NH ₃ -N effekt (%)
Ny gyllebeholder (2500 m3)	overdækning	50,0
Reaktortank (1200 m3)	Overdækning	50,0
Reaktortank (1520 m3)		50,0

4. Ammoniakemission

4.1 Samlet ammoniakemission fra husdyrbruget (stald og lager)

	Ammoniakemission fra staldafsnit (kg NH ₃ -N/år)	Ammoniakemission fra lagre (kg NH ₃ -N/år)	Ammoniakemission fra husdyrbruget (kg NH ₃ -N/år)
Samlet ammoniakemission	1997,8	779,8	2777,6
Samlet ammoniakemission uden det anmeldte	1997,8	680,6	2678,4

4.2 Resultater fra staldafsnit

4.2.1 Ammoniakemission og reducerende tiltag på staldafsnit og produktioner

Navn på staldafsnit: <i>Kostald (Senge + spalter)</i>					
Produktion	Produktionsareal (m ²)	Ammoniakemission (kg NH ₃ -N/år)	Reduktion, udegående dyr (kg NH ₃ -N/år)	Effekt, miljøteknologi (kg NH ₃ -N/år)	Faktisk ammoniakemission (kg NH ₃ -N/år)
(#330111) Flexgruppe: Alle kvæg; Sengestald med spalter (bagsky I eller ringkanal)	1000	1160,0	0,0	0,0	1160,0

Navn på staldafsnit: <i>Dybstrøelse</i>					
Produktion	Produktionsareal (m ²)	Ammoniakemission (kg NH ₃ -N/år)	Reduktion, udegående dyr (kg NH ₃ -N/år)	Effekt, miljøteknologi (kg NH ₃ -N/år)	Faktisk ammoniakemission (kg NH ₃ -N/år)
(#330112) Flexgruppe: Alle kvæg; Dybstrøelse	270	226,8	0,0	0,0	226,8

Navn på staldafsnit: <i>Kvier (Senge + spalter)</i>					
Produktion	Produktionsareal (m ²)	Ammoniakemission (kg NH ₃ -N/år)	Reduktion, udegående dyr (kg NH ₃ -N/år)	Effekt, miljøteknologi (kg NH ₃ -N/år)	Faktisk ammoniakemission (kg NH ₃ -N/år)
(#330113) Flexgruppe: Alle kvæg; Sengestald med spalter (bagsky I eller ringkanal)	350	406,0	0,0	0,0	406,0
(#353097) Flexgruppe: Alle kvæg; Dybstrøelse	130	109,2	0,0	0,0	109,2
Sum	480	515,2	0,0	0,0	515,2

Navn på staldafsnit: <i>Kalvehytter</i>					
Produktion	Produktionsareal (m ²)	Ammoniakemission (kg NH ₃ -N/år)	Reduktion, udegående dyr (kg NH ₃ -N/år)	Effekt, miljøteknologi (kg NH ₃ -N/år)	Faktisk ammoniakemission (kg NH ₃ -N/år)
(#330114) Kalve, (under 6 mdr.). Dybstrøelse	114	95,8	0,0	0,0	95,8

4.3 Resultater for lagre

4.3.1 Ammoniakemission og effekt af miljøteknologi på lagre med flydende husdyrgødning

Lagre med flydende husdyrgødning				
Lagernavn	Overfladeareal (m ²)	Ammoniakemission (kg NH ₃ -N/år)	Effekt, miljøteknologi (kg NH ₃ -N/år)	Ammoniakemission for lager (kg NH ₃ -N/år)
Ny gyllebeholder (2500 m3) (Anmeldt)	496	198,4	99,2	99,2
Gyllebeholder (2808 m3)	569	227,7	0,0	227,7
Gyllebeholder (1415 m3)	311	124,2	0,0	124,2
Gyllebeholder (600 m3)	120	48,2	0,0	48,2
Reaktortank (1200 m3)	217	86,8	43,4	43,4
Reaktortank (1520 m3)	285	114,2	57,1	57,1

4.3.2 Andele af gødningstyper i og ammoniakemission fra lagre med fast husdyrgødning

Lagre med fast husdyrgødning					
Lagernavn	Grundareal for lager (m ²)	Gødningstype for andel	Areal af andel af gødningstype (m ²)	Areal af andel udgør af samlet grundareal (%)	Ammoniakemission fra andel (kg NH ₃ -N/år)
Møddingsplads	500	Kvæg, heste, får og geder	500	100	180,0

4.3.3 Oversigt over husdyrgødningstyper produceret

Gødningstyper produceret fra de valgte dyretype og staldsystemer

Gødningstype fra produktion: Ingen fast gødning

Gødningstype fra produktion: Kvæg, heste, får og geder

Angivne gødningstyper i indregnede lagre

Gødningstype fra lager: Flydende gødning

Gødningstype fra lager: Kvæg, heste, får og geder

5. Naturområder

5.1 Samlet resultat af ammoniakberegninger

Samlet emission: 2777,6 (kg NH₃-N/år)

Samlet emission uden det anmeldte: 2678,4 (kg NH₃-N/år)

5.2 Overblik over naturpunkter

Naturpunkt: Vandløb	
Kategori	Kategori 3
Opretter	Sagsbehandler
Ruhed	Blandet natur med lav bevoksning
Beskrivelse	
Kumulation	Nul ejendomme (0)
Total deposition	1,8 kg N/ha/år
Totaldeposition uden det anmeldte	1,6 kg N/ha/år
Merdeposition af det anmeldte	0,3 kg N/ha/år

Naturlinjer til punkt: Vandløb		
Naturlinje fra	Ruhed opland	Totaldeposition (kg N/ha/år)
S: Dybstrøelse	Landbrug	0,1
S: Kvier (Senge + spalter)	Landbrug	0,2
G: Gyllebeholder (1415 m ³)	Landbrug	0,0
S: Kostald (Senge + spalter)	Landbrug	0,8
G: Møddingsplads	Landbrug	0,1
G: Reaktortank (1520 m ³)	Landbrug	0,1
G: Reaktortank (1200 m ³)	Landbrug	0,1
G: Gyllebeholder (600 m ³)	Landbrug	0,0
G: Gyllebeholder (2808 m ³)	Landbrug	0,1
G: Ny gyllebeholder (2500 m ³) (Anmeldt)	Landbrug	0,3
S: Kalvehytter	Landbrug	0,0

Naturpunkt: §3 sø	
Kategori	Kategori 3
Opretter	Sagsbehandler
Ruhed	Vand
Beskrivelse	
Kumulation	Nul ejendomme (0)
Total deposition	2,5 kg N/ha/år
Totaldeposition uden det anmeldte	2,2 kg N/ha/år
Merdeposition af det anmeldte	0,3 kg N/ha/år

Naturlinjer til punkt: §3 sø		
Naturlinje fra	Ruhed opland	Totaldeposition (kg N/ha/år)
S: Dybstrøelse	Landbrug	0,1
S: Kvier (Senge + spalter)	Landbrug	0,1
S: Kalvehytter	Landbrug	0,0
G: Ny gyllebeholder (2500 m ³) (Anmeldt)	Landbrug	0,3
G: Gyllebeholder (2808 m ³)	Landbrug	0,3
G: Gyllebeholder (600 m ³)	Landbrug	0,0
G: Reaktortank (1200 m ³)	Landbrug	0,1
G: Reaktortank (1520 m ³)	Landbrug	0,2
G: Møddingsplads	Landbrug	0,2
G: Gyllebeholder (1415 m ³)	Landbrug	0,1
S: Kostald (Senge + spalter)	Landbrug	1,0

Naturpunkt: §3 eng_2	
Kategori	Kategori 3
Opretter	Sagsbehandler
Ruhed	Blandet natur med lav bevoksning
Beskrivelse	
Kumulation	Nul ejendomme (0)
Total deposition	14,4 kg N/ha/år
Totaldeposition uden det anmeldte	14,2 kg N/ha/år
Merdeposition af det anmeldte	0,1 kg N/ha/år

Naturlinjer til punkt: §3 eng_2		
Naturlinje fra	Ruhed opland	Totaldeposition (kg N/ha/år)
G: Gyllebeholder (1415 m3)	Landbrug	1,1
S: Kostald (Senge + spalter)	Landbrug	2,7
G: Møddingsplads	Landbrug	0,9
G: Reaktortank (1520 m3)	Landbrug	0,1
G: Reaktortank (1200 m3)	Landbrug	0,1
G: Gyllebeholder (600 m3)	Landbrug	0,2
G: Gyllebeholder (2808 m3)	Landbrug	0,8
G: Ny gyllebeholder (2500 m3) (Anmeldt)	Landbrug	0,1
S: Kalvehytter	Landbrug	0,6
S: Kvier (Senge + spalter)	Landbrug	3,9
S: Dybstrøelse	Landbrug	3,8

Naturpunkt: Stor vandsalamander_bilag IV	
Kategori	Kategori 3
Opretter	Sagsbehandler
Ruhed	Skov
Beskrivelse	
Kumulation	Nul ejendomme (0)
Total deposition	1,1 kg N/ha/år
Totaldeposition uden det anmeldte	1,0 kg N/ha/år
Merdeposition af det anmeldte	0,0 kg N/ha/år

Naturlinjer til punkt: Stor vandsalamander_bilag IV		
Naturlinje fra	Ruhed opland	Totaldeposition (kg N/ha/år)
G: Gyllebeholder (1415 m3)	Landbrug	0,1
S: Kostald (Senge + spalter)	Landbrug	0,4
G: Møddingsplads	Landbrug	0,1
G: Reaktortank (1520 m3)	Landbrug	0,0
G: Reaktortank (1200 m3)	Landbrug	0,0
G: Gyllebeholder (600 m3)	Landbrug	0,0
G: Gyllebeholder (2808 m3)	Landbrug	0,2
G: Ny gyllebeholder (2500 m3) (Anmeldt)	Landbrug	0,0
S: Kalvehytter	Landbrug	0,0
S: Kvier (Senge + spalter)	Landbrug	0,2
S: Dybstrøelse	Landbrug	0,1

Naturpunkt: Overdrev	
Kategori	Kategori 2
Opretter	Ansøger
Ruhed	Blandet natur med middel bevoksning
Beskrivelse	
Kumulation	Nul ejendomme (0)
Total deposition	0,1 kg N/ha/år
Totaldeposition uden det anmeldte	0,1 kg N/ha/år
Merdeposition af det anmeldte	0,0 kg N/ha/år

Naturlinjer til punkt: Overdrev		
Naturlinje fra	Ruhed opland	Totaldeposition (kg N/ha/år)
S: Dybstrøelse	Landbrug	0,0
S: Kvier (Senge + spalter)	Landbrug	0,0
S: Kalvehytter	Landbrug	0,0
G: Gyllebeholder (2808 m3)	Landbrug	0,0
G: Gyllebeholder (600 m3)	Landbrug	0,0
G: Reaktortank (1200 m3)	Landbrug	0,0
G: Reaktortank (1520 m3)	Landbrug	0,0
G: Ny gyllebeholder (2500 m3) (Anmeldt)	Landbrug	0,0
G: Møddingsplads	Landbrug	0,0
G: Gyllebeholder (1415 m3)	Landbrug	0,0
S: Kostald (Senge + spalter)	Landbrug	0,0

Naturpunkt: Mose	
Kategori	Kategori 3
Opretter	Ansøger
Ruhed	Blandet natur med lav bevoksning
Beskrivelse	
Kumulation	Nul ejendomme (0)
Total deposition	1,9 kg N/ha/år
Totaldeposition uden det anmeldte	1,8 kg N/ha/år
Merdeposition af det anmeldte	0,1 kg N/ha/år

Naturlinjer til punkt: Mose		
Naturlinje fra	Ruhed opland	Totaldeposition (kg N/ha/år)
S: Dybstrøelse	Landbrug	0,3
S: Kvier (Senge + spalter)	Landbrug	0,4
S: Kalvehytter	Landbrug	0,1
G: Gyllebeholder (2808 m3)	Landbrug	0,2
G: Gyllebeholder (600 m3)	Landbrug	0,0
G: Reaktortank (1200 m3)	Landbrug	0,0
G: Reaktortank (1520 m3)	Landbrug	0,0
G: Ny gyllebeholder (2500 m3) (Anmeldt)	Landbrug	0,1
G: Møddingsplads	Landbrug	0,1
G: Gyllebeholder (1415 m3)	Landbrug	0,3
S: Kostald (Senge + spalter)	Landbrug	0,4

Naturpunkt: Habitatnatur	
Kategori	Kategori 1
Oprettet	Ansøger
Ruhed	Blandet natur med middel bevoksning
Beskrivelse	
Kumulation	Nul ejendomme (0)
Total deposition	0,7 kg N/ha/år
Totaldeposition uden det anmeldte	0,7 kg N/ha/år
Merdeposition af det anmeldte	0,0 kg N/ha/år

Naturlinjer til punkt: Habitatnatur		
Naturlinje fra	Ruhed opland	Totaldeposition (kg N/ha/år)
S: Dybstrøelse	Landbrug	0,1
S: Kvier (Senge + spalter)	Landbrug	0,1
S: Kalvehytter	Landbrug	0,0
G: Gyllebeholder (2808 m3)	Landbrug	0,1
G: Gyllebeholder (600 m3)	Landbrug	0,0
G: Reaktortank (1200 m3)	Landbrug	0,0
G: Reaktortank (1520 m3)	Landbrug	0,0
G: Ny gyllebeholder (2500 m3) (Anmeldt)	Landbrug	0,0
G: Møddingsplads	Landbrug	0,0
G: Gyllebeholder (1415 m3)	Landbrug	0,0
S: Kostald (Senge + spalter)	Landbrug	0,2

6. Afstande

6.1 Afstande angivet

Vandløb - Vandløb og søer over 100 kvm			
Type	Navn	Afstand [m]	Minimumsafstand [m]
Staldbygning	Kostald (Senge + spalter)	163	-
Gødningslager (inklusive anmeldte)	Ny gyllebeholder (2500 m3)	77	-
Nyt anmeldt gødningslager	Ny gyllebeholder (2500 m3)	77	-

Sø - Vandløb og søer over 100 kvm			
Type	Navn	Afstand [m]	Minimumsafstand [m]
Staldbygning	Kostald (Senge + spalter)	142	-
Gødningslager (inklusive anmeldte)	Reaktortank (1520 m3)	60	-
Nyt anmeldt gødningslager	Ny gyllebeholder (2500 m3)	70	-

Beboelse - Beboelse på samme ejendom			
Type	Navn	Afstand [m]	Minimumsafstand [m]
Staldbygning	Kostald (Senge + spalter)	11	-
Gødningslager (inklusive anmeldte)	Gyllebeholder (600 m3)	30	15
Nyt anmeldt gødningslager	Ny gyllebeholder (2500 m3)	108	15

Lokalplan - Lokalplan i landzone			
Type	Navn	Afstand [m]	Minimumsafstand [m]
Staldbygning	Dybstrøelse	519	-
Gødningslager (inklusive anmeldte)	Gyllebeholder (1415 m3)	500	300
Nyt anmeldt gødningslager	Ny gyllebeholder (2500 m3)	593	300

Byzone - Byzone og sommerhusområde			
Type	Navn	Afstand [m]	Minimumsafstand [m]
Staldbygning	Kostald (Senge + spalter)	1520	-
Gødningslager (inklusive anmeldte)	Ny gyllebeholder (2500 m3)	1432	300
Nyt anmeldt gødningslager	Ny gyllebeholder (2500 m3)	1432	300

Nabo - Vandløb og søer over 100 kvm			
Type	Navn	Afstand [m]	Minimumsafstand [m]
Staldbygning	Kostald (Senge + spalter)	384	-
Gødningslager (inklusive anmeldte)	Ny gyllebeholder (2500 m3)	338	-
Nyt anmeldt gødningslager	Ny gyllebeholder (2500 m3)	338	-

Vej - Offentlig vej og privat fællesvej			
Type	Navn	Afstand [m]	Minimumsafstand [m]

Staldbygning	Kostald (Senge + spalter)	67	-
Gødningslager (inklusive anmeldte)	Gyllebeholder (600 m3)	100	15
Nyt anmeldt gødningslager	Ny gyllebeholder (2500 m3)	143	15

Boring - Vandforsyningsanlæg (ikke almen)

Type	Navn	Afstand [m]	Minimumsafstand [m]
Staldbygning	Kostald (Senge + spalter)	10	-
Gødningslager (inklusive anmeldte)	Gyllebeholder (600 m3)	40	25
Nyt anmeldt gødningslager	Ny gyllebeholder (2500 m3)	96	25

Kategori 1-natur - Kategori 1-natur

Type	Navn	Afstand [m]	Minimumsafstand [m]
Staldbygning	Dybstrøelse	246	-
Gødningslager (inklusive anmeldte)	Gyllebeholder (1415 m3)	230	10
Nyt anmeldt gødningslager	Ny gyllebeholder (2500 m3)	336	10

Kategori 2-natur - Kategori 2-natur

Type	Navn	Afstand [m]	Minimumsafstand [m]
Staldbygning	Kostald (Senge + spalter)	615	-
Gødningslager (inklusive anmeldte)	Ny gyllebeholder (2500 m3)	590	10
Nyt anmeldt gødningslager	Ny gyllebeholder (2500 m3)	590	10

Naboskel - Naboskel

Type	Navn	Afstand [m]	Minimumsafstand [m]
Staldbygning	Kostald (Senge + spalter)	330	-
Gødningslager (inklusive anmeldte)	Ny gyllebeholder (2500 m3)	275	30
Nyt anmeldt gødningslager	Ny gyllebeholder (2500 m3)	275	30

6.1.1 Yderligere informationer og specielle forhold

Kommentar til afstandsangivelser Ingen kommentar

6.2 Afstande til naturområder

Habitatnatur - Naturområde (kategori 1)

Type	Navn	Afstand [m]
Staldbygning	Dybstrøelse	245
Gødningslager (inklusive anmeldte)	Gyllebeholder (1415 m3)	229

Mose - Naturområde (kategori 3)

Type	Navn	Afstand [m]
Staldbygning	Dybstrøelse	149

Type	Navn	Afstand [m]
Gødningslager (inklusive anmeldte)	Gyllebeholder (1415 m3)	113

Overdrev - Naturområde (kategori 2)

Type	Navn	Afstand [m]
Staldbygning	Kostald (Senge + spalter)	619
Gødningslager (inklusive anmeldte)	Ny gyllebeholder (2500 m3)	595

Stor vandsalamander_bilag IV - Naturområde (kategori 3)

Type	Navn	Afstand [m]
Staldbygning	Dybstrøelse	220
Gødningslager (inklusive anmeldte)	Gyllebeholder (1415 m3)	207

§3 eng_2 - Naturområde (kategori 3)

Type	Navn	Afstand [m]
Staldbygning	Dybstrøelse	14
Gødningslager (inklusive anmeldte)	Gyllebeholder (1415 m3)	52

§3 sø - Naturområde (kategori 3)

Type	Navn	Afstand [m]
Staldbygning	Kostald (Senge + spalter)	142
Gødningslager (inklusive anmeldte)	Reaktortank (1520 m3)	59

Vandløb - Naturområde (kategori 3)

Type	Navn	Afstand [m]
Staldbygning	Kostald (Senge + spalter)	163
Gødningslager (inklusive anmeldte)	Ny gyllebeholder (2500 m3)	77

7. Supplerende oplysninger

Seneste godkendte skema id:

ikke angivet

Seneste godkendte skematype:

ukendt eller ingen skematype i husdyrgodkendelse.dk

Seneste godkendte afgørelsesdato:

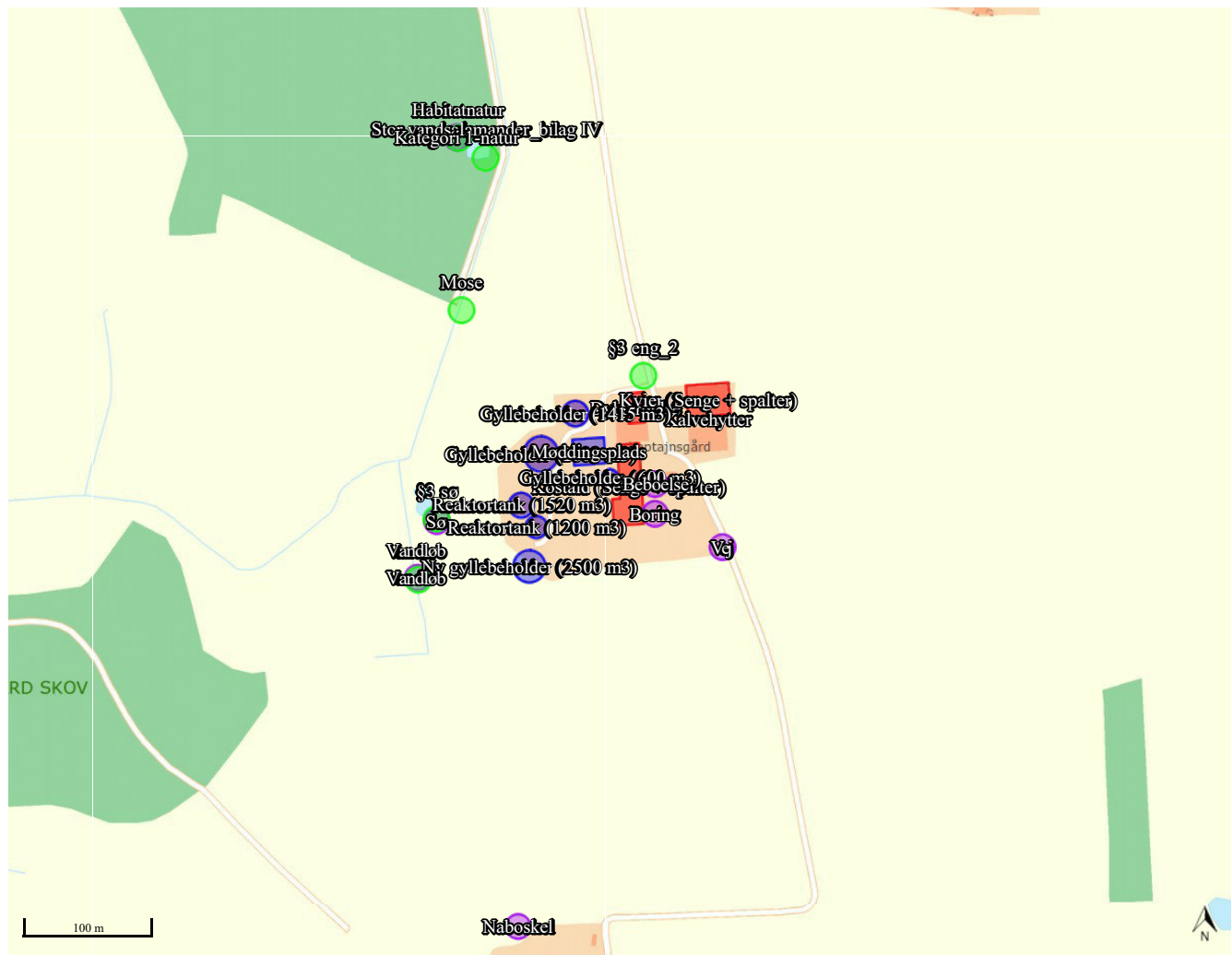
ikke angivet

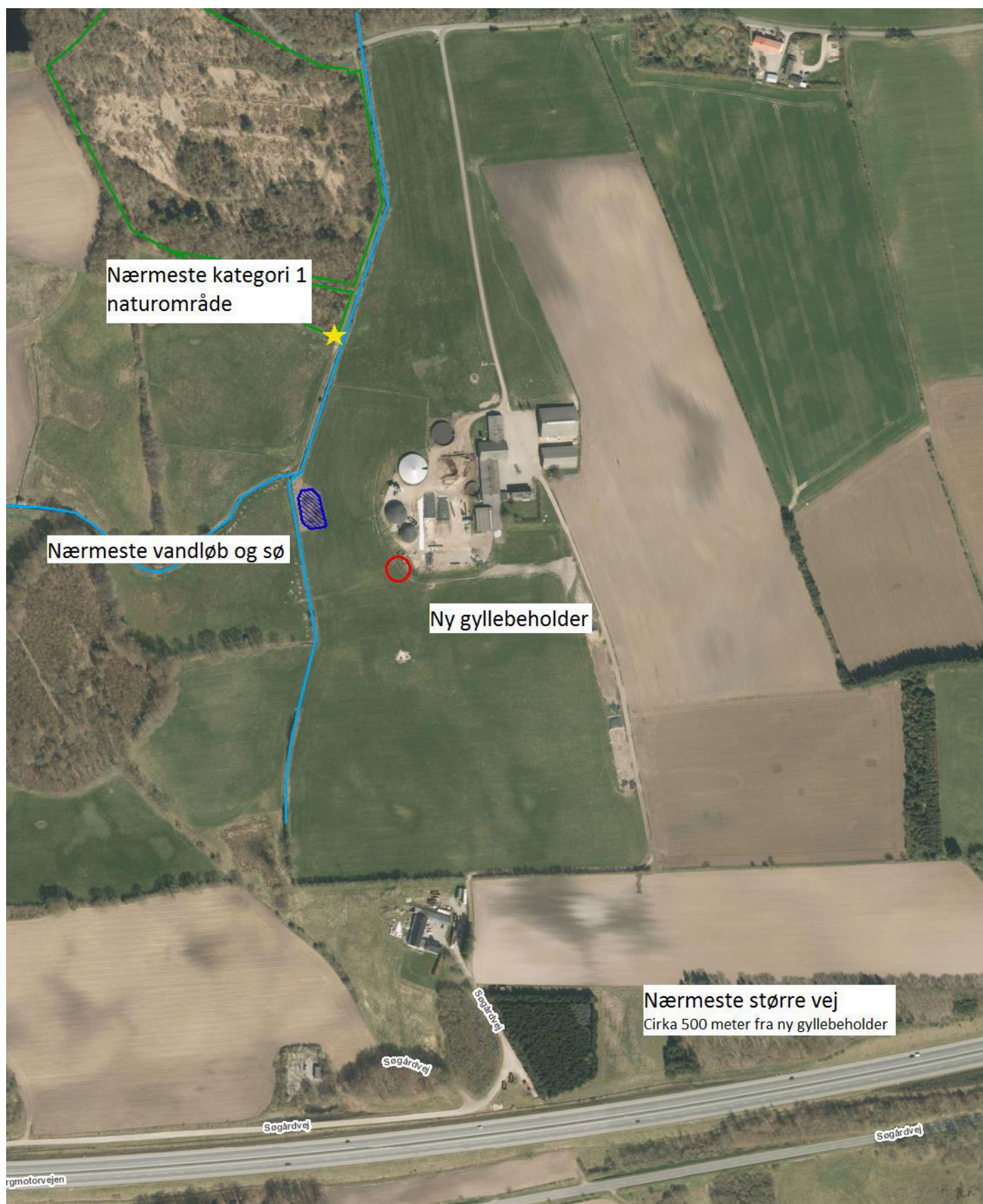
7.2 Bilag

Bilag		
Filnavn	Fil størrelse (KB)	Beskrivelse
20200930.lhr. Bilag 1 - Placering ny gyllebeholder og afløbsforhold.pdf	1696,081	Bilag 1 - Placering ny gyllebeholder og afløbsforhold
Myndighedssæt 5m standard-konisk Danmark.pdf	1324,643	Myndighedssæt ny gyllebeholder
Myndighedssæt overdækning 900 g mar.2014.pdf	1058,431	Myndighedssæt overdækning af ny gyllebeholder
20201001.lhr. fuldmagt.pdf	751,907	Fuldmagt

8. Kortudrag

Staldafsnit og opbevaringslagre (automatisk)





Nærmeste kategori 1 naturområde

Nærmeste vandløb og sø

Ny gyllebeholder

Nærmeste større vej
Cirka 500 meter fra ny gyllebeholder

rgmotorvejen

Søgårdvej

Søgårdvej

Søgårdvej

Søgårdvej

