

**Aarhus Kommune – Teknik og Miljø  
Tilsyn ifølge miljøbeskyttelsesloven**

<b>Tilsynsdato</b>	23. oktober 2024
<b>Tilsynstype</b>	Basistilsyn
<b>CVR-nummer</b>	32507743
<b>P-nummer</b>	1021614242
<b>Virksomhed</b>	AT Autoservice
<b>Adresse</b>	Engtoften 16 H
<b>Postnummer og by</b>	8260 Viby J.
<b>Telefon</b>	
<b>Mobil</b>	23354714
<b>e-mail</b>	<a href="mailto:kontakt@atautoservice.dk">kontakt@atautoservice.dk</a>
<b>Kontaktperson</b>	Ai Quoc Tran
<b>Virksomhedstype</b>	Autoværksted
<b>Biaktiviteter</b>	-
<b>Opstartsdato</b>	1.oktober 2009
<b>Tilstede ved tilsynet:</b>	
<b>Virksomheden</b>	Ai Quoc Tran
<b>Aarhus Kommune</b>	Helle Munch Sørensen

Aarhus Kommune, Teknik og Miljø har udført tilsyn i henhold til Miljøbeskyttelsesloven. Ved tilsynet er de miljømæssige forhold vedrørende indretning og drift gennemgået. Baggrunden for tilsynet er kommunens forpligtigelse til at føre tilsyn med, at virksomheden overholder miljøbestemmelserne i den daglige drift i henhold til Miljøbeskyttelsesloven.

På de efterfølgende sider ses de miljømæssige oplysninger som Teknik og Miljø har registreret.

## REGULERINGSGRUNDLAG

### Autobranchevirksomhed

Virksomhedens miljømæssige forhold reguleres i henhold til følgende:

- Bekendtgørelse nr. 908 af 30. august 2019 om miljøkrav i forbindelse med etablering og drift af autoværksteder m.v. (autoværkstedsbekendtgørelsen).

Hvis virksomheden ændres eller udvides på en måde, der medfører øget påvirkning af det eksterne miljø, skal der forinden foretages anmeldelse til kommunen i henhold til § 5 i autoværkstedsbekendtgørelsen.

### Gebyrpligtig virksomhed

Virksomheden er omfattet af § 2, stk. 1, i brugerbetalingsbekendtgørelsen (bekendtgørelse om brugerbetaling for godkendelse og tilsyn efter lov om miljøbeskyttelse og lov om miljøgodkendelse m.v. af husdyrbrug). Dette betyder, at der opkræves brugerbetaling for miljøtilsyn, miljøsagsbehandling m.m. Opkrævning sker én gang årligt i november måned for perioden 1. november til 31. oktober.

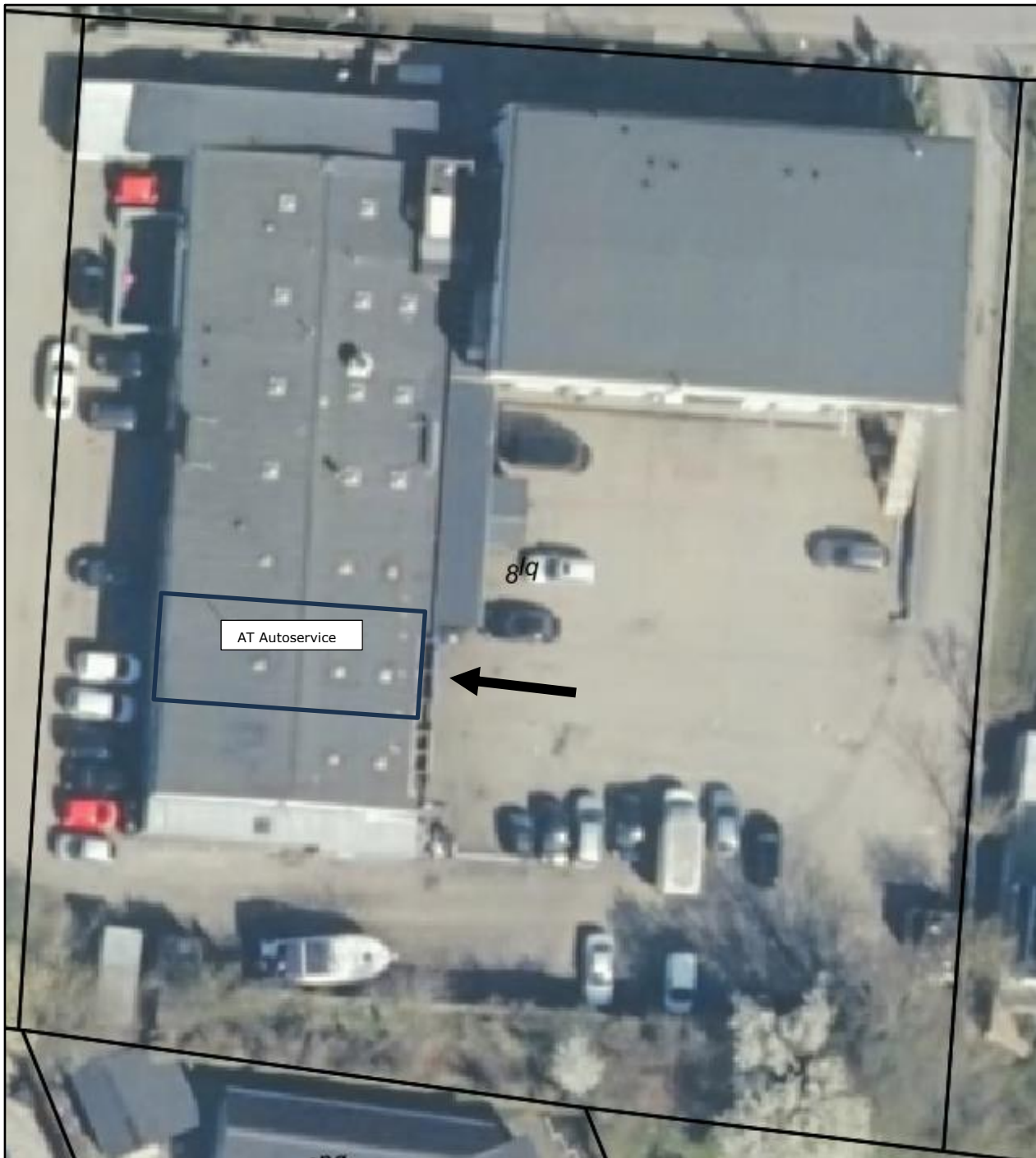
### Afsluttende bemærkninger, opfølgning m.v.

Kontrolpunkt	Tilsynskommentar
Afsluttende bemærkninger	Tilsynet gav ikke anledning til bemærkninger.
Opfølgning fra sidste tilsyn	Der var ingen bemærkninger ved sidste tilsyn.
Egenkontrol	Virksomheden gemmer kvitteringer fra diverse firmaer der afhenter affald m.m.
Miljøledelse og systematik	Virksomheden er ikke certificeret.

## INDRETNING OG DRIFT

### Kort beskrivelse af virksomhedens produktion, processer og planforhold

Kort beskrivelse	Autoværksted. 3 stk. lifte 1 stk. kompressor (fælles med de to naboværksteder) 1 stk. dækmaskiner 1 stk. afbalanceringsmaskiner 1 stk. svejseapparater Diverse håndværktøj
Antal ansatte	Ejer og en lærling er beskæftiget på værkstedet.



Oversigtsfoto 2023

### Planforhold

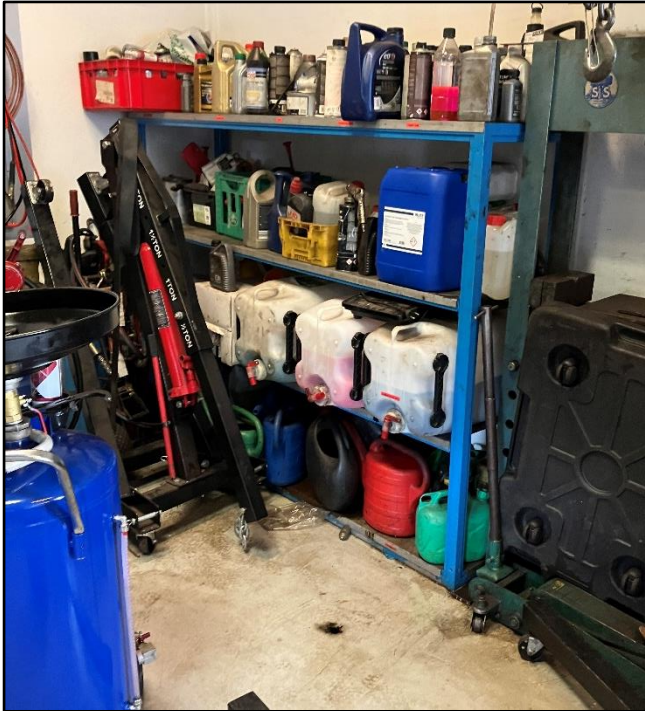
Planforhold	I forhold til kommuneplanen ligger virksomheden i område 120515BL, som er udlagt til blandet bolig og erhverv. Op mod ejendommens bagside ligger et boligområde.
-------------	--

### Driftstid

Hverdage kl. 8.00-17.00

Ingen drift i weekender

## Råvarer

Kontrolpunkt	Tilsynskommentar
Råvarer	<p>Flydende råvarer opbevares i værkstedet. Der er ikke afløb, og gulvet har ikke fald mod porten.</p> 

## PFAS

PFAS dækker over en gruppe på over 12.000 syntetisk fremstillede stoffer med bred anvendelse i industrien. Stofferne anvendes blandt andet i rengøringsmidler, smøremidler til maskiner, i rørføringer, i produktion af plastik, elektronik, maling og tekstiler og mange andre steder, hvor man har gavn af stoffernes vand-, fedt- eller smudsafvisende egenskaber eller tekniske egenskaber som resistens over for varme, kemi og slid.

PFAS kaldes for evighedskemikalier, fordi det kan tage flere årtier, før stofferne er nedbrudt. I de fleste tilfælde er det at være i kontakt med et produkt, der indeholder PFAS, ikke problematisk for den enkelte. Den lange nedbrydningstid betyder imidlertid, at stofferne over tid kan ophobes i mennesker og miljø i så store mængder, at de til sidst kan være skadelige.

Ved at fortsætte brug af PFAS, vil ophobningen blive større og føre flere konsekvenser med sig. Om de bedst undersøgte PFAS-stoffer ved man, at de kan medføre sundhedseffekter såsom effekter på leveren og immunsystemet, lavere fødselsvægt og effekter på fertiliteten og/eller det ufødte barn. PFAS, der anvendes i industriel produktion, kan ende i spildevand via proces- og rengøringsvand, men også ved spild, udsivning fra oplag eller ved uheld. Med spildevandet ledes stofferne enten direkte til vandmiljøet eller til renseanlæg. Renseanlæg fjerner ikke PFAS, som derfor udledes til vandmiljøet med renseanlæggets spildevand. Nogle PFAS-stoffer har tendens til at ophobes i spildevandsslammet, og udbringning af slam på marker kan derfor give anledning til, at PFAS potentielt kan optages i fødevarer.

Virksomheden opfordres derfor til at benytte produkter, der ikke indeholder PFAS. Det kan undersøges, om produkterne indeholder PFAS, i samarbejde med leverandøren. I kan læse mere om PFAS i det vedhæftede dokument fra Miljøstyrelsen.

## STØJ

Kontrolpunkt	Tilsynskommentar
Afstand til nærmeste bolig	Afstanden fra værkstedet til nærmeste bolig er ca. 20 meter. I en afstand af 20 - 100 meter fra forureningsfølsomt område (bolig o.l.), skal enhver stærkt støjende aktivitet i tidsrummet kl. 7.00 - 22.00 foregå indendørs for lukkede porte, døre og vinduer. I tidsrummet kl. 22.00 - 7.00 er enhver stærkt støjende aktivitet forbudt. Stærkt støjende aktivitet er støj fra vaskeanlæg, slibning, sandblæsning, pladearbejde og andet støjende karrosseriarbejde og støj fra arbejde med højtryksredskaber.
Væsentlige støjklider	Virksomhedens væsentligste støjklider er: <ul style="list-style-type: none"><li>- Kompressor (fælles med ejendommens to øvrige autoværksteder) står i støj dæmpet skur.</li><li>- Ventilationsanlæg</li><li>- Vinkelsliber</li><li>- Luftværktøj</li></ul> Porten holdes lukket ved støjende aktiviteter.
Vurdering af støj	Det vurderes, at virksomheden ikke medfører væsentlige støjgener. Der blev tilsynet ikke konstateret støjgener.

## LUFT

### Oversigt over luftafkast

Kontrolpunkt	Tilsynskommentar
Luft (auto)	Udstødningsgas + svejserøg Filter: Ja Afkast: Mindst 1 meter over tag  Udsugningsforholdene vurderes at være tilfredsstillende.
Rumopvarmning	Virksomheden opvarmes med fjernvarme.

## VOC

Er virksomheden omfattet af VOC-bekendtgørelsen?

Nej

## LUGT

Kontrolpunkt	Tilsynskommentar
Lugt	Virksomheden vurderes ikke at medføre lugtgener. Der blev ikke konstateret lugtgener ved tilsynet.

## SPILDEVAND

Spildevand afledes til følgende renselanlæg	Viby
Kloakopland	Fælleskloakeret
Spildevandsudledning reguleres af spildevandstilladelse af	Ingen

Kontrolpunkt	Tilsynskommentar
Spildevandsudledning	Der afledes ikke processpildevand. Der er ingen gulv afløb.

## Udskillere

Der er ingen olieudskillere eller sandfang på virksomheden.

## AFFALD

Kontrolpunkt	Tilsynskommentar
Farligt affald	<p>Oliefiltre Bemærkninger: Sammen med naboværkstedet Kirks Auto. Opbevaring: ABAS-beholder Transportør: ABAS Modtager: ABAS</p> <p>Spildolie/Bremsevæske Bemærkninger: I spildolieopsamler på værkstedet og ellers sammen med naboværkstedet Kirks Auto. Opbevaring: 2 x 1000 l palletanke i spildbakke Transportør: Avista Oil Modtager: Avista Oil</p> <p>Kølervæske Bemærkninger: Sammen med naboværkstedet Kirks Auto. Opbevaring: ABAS-beholder</p>

Kontrolpunkt	Tilsynskommentar
	<p>Transportør: ABAS Modtager: ABAS</p> <p>Blyakkumulatorer Bemærkninger: Sammen med naboværkstedet Kirks Auto. Opbevaring: Løst Transportør: Til leverandøren Modtager: ReturBat</p>
Øvrigt affald	<p>Småt brændbart affald Bemærkninger: 400 l container tømmes 1-2 gange/mdr. Opbevaring: Container Transportør: Johs. Sørensen Modtager: Affaldsforbrændingen i Lisbjerg</p> <p>Papir/pap Bemærkninger: Sammen med naboværkstedet Kirks Auto. Opbevaring: VIP-container Transportør: Johs. Sørensen Modtager: Genanvendelse</p> <p>Jern Bemærkninger: Sammen med de to naboværksteder. Opbevaring: Åben container Transportør: Jysk Skrot Modtager: Jysk Skrot</p> <p>Dæk Bemærkninger: Sammen med de to naboværksteder. Opbevaring: Løst Transportør: Helstrup Dæk Modtager:</p> <p>Bilruder udskiftes af et eksternt firma, der tager de gamle ruder med retur.</p>

### Fritagelser - farligt affald

Kontrolpunkt	Tilsynskommentar
Kræves der ansøgning om fritagelse	Nej

## Benyttelse af kommunens genbrugsstationer

Til orientering kan det i øvrigt oplyses, at virksomheden kan aflevere affald på genbrugsstationerne i Aarhus Kommune, når den er tilmeldt ordningen ved Kredsløb, Aarhus, der er nærmere beskrevet på dette link:

[Genbrugsstationer for professionelle i Aarhus kommune - Kredsløb \(kredsløb.dk\)](http://kredsløb.dk)

Virksomheden har her to muligheder at vælge mellem, der begge kræver tilmelding:

1. Abonnementsordning med et årligt gebyr og rudemærkat til tilmeldte biler som hidtil, eller
2. SMS-ordning med afregning for hver enkelt besøg, hvis virksomheden har brug for et enkelt besøg eller foretrækker at afregne for hvert enkelt besøg.

Ønsker en virksomhed ikke at være tilmeldt, skal den indgå en aftale med en privat renovatør om bortskaffelse af virksomhedens affald.

## Sortering af husholdningslignende affald

Virksomheder skal nu sortere husholdningslignende affald i 10 fraktioner på samme vis som husholdninger i det omfang, det forekommer på virksomheden. Nogle af fraktionerne kan bortskaffes i samme beholder efter nærmere aftale med virksomhedens renovatør.

[I kan læse mere om sortering, få inspiration til at komme i gang og downloade materialer på Miljøstyrelsens hjemmeside her.](#)



Få hjælp til at håndtere jeres virksomheds affald korrekt: [Hjælp til affaldshåndtering i din virksomhed](#)



## BESKYTTELSE AF JORD OG GRUNDEVAND

### Opbevaring og håndtering af olie og kemikalier i tanke

Kontrolpunkt	Tilsynskommentar
Olietanke	Der er ingen olietanke på virksomheden.
Rørføringer til olietanke	Ingen underjordiske rørføringer.

### Jord- og grundvandsbeskyttelse

Kontrolpunkt	Tilsynskommentar
Opbevaring af flydende farligt affald	Opbevares i ABAS-beholdere ved nabovirksomheden, Kirks Auto, hvor der ikke er gulvafløb. Spildolie opbevares i palletanke i spildbakken i en container.
Opbevaring af flydende råvarer	Flydende råvarer opbevares indendørs på værkstedet, hvor der ikke er afløb til kloak.
Påfyldningsplads for brændstof	Ingen.
Belægninger	Belægningerne vurderes at være i fin stand. Der blev ikke konstateret revner.
Jordforurening	Grunden som virksomheden ligger på er V2 kortlagt i forhold til jordforurening af regionen. Der blev ikke konstateret jordforurening ved tilsynet.

## KLIMA, ENERGI OG CO<sub>2</sub>

### Solceller

Har jeres virksomhed et stort Elforbrug? Forbruget af el i bygningen kan ses på [www.eloverblik.dk](http://www.eloverblik.dk)  
Overvejer jeres virksomhed at etablere solceller på taget?

Aarhus Kommune har vi udviklet et værktøj, der kan vise, hvilke potentialer solceller kan have for jeres virksomhed.

[Solceller til taget eller facaden af jeres virksomhed \(office.com\)](#)

### Grøn Aarhus

En mulighed for konkrete grønne tiltag i din virksomhed. Grøn Aarhus er en hjemmeside der samler konkrete grønne projekter målrettet virksomheder i Aarhus.

Aarhus Kommune vil med Grøn Aarhus samle konkrete grønne projekter, så virksomhederne kan kickstarte eller fortsætte den grønne omstilling.

Link: [Grøn Aarhus - grønne projekter til din virksomhed](#)

I henhold til tilsynsbekendtgørelsens § 12 stk. 5, har enhver ret til aktindsigt i virksomhedens øvrige oplysninger, som tilsynsmyndigheden er i besiddelse af, med de begrænsninger, der følger af lov om aktindsigt i miljøoplysninger.

Venlig hilsen

Helle Munch Sørensen  
Miljøsagsbehandler, industri  
Tlf.: 23 83 41 12  
E-mail: [hemus@aarhus.dk](mailto:hemus@aarhus.dk)

Aarhus Kommune, Teknik og Miljø, den 29.10.2024