

Høringsberettigede

Ansøger, Form- By og Landskab v. Martin Lose.

Grundejer, Erling Kort Olsen, af matrikel 42d Ugerløse By (terrænregulering)

Driftsansvarlig, HCS Spedition & Transport A/S v/ Thomas Gehrman

Grundejer, Malene Møller Frederiksen & Lars Ingemann Jørgensen, af matrikel 31a Ugerløse By (tilkørselsvej).

Grundejer, Anders Juul Jensen, af matrikel 41a Ugerløse By (tilkørselsvej) samt matrikel 43d Ugerløse By (nabo), 43c

Grundejer, Niels Peter Mayland Christensen, af matrikel 29a Ugerløse by (tilkørselsvej)

Grundejer, Fors Spildevand Holbæk A/S, af matrikel 42c Ugerløse By (tilkørselsvej)

Grundejer, Lotte Ottine Roed Hansen & Henning Holmblad Hansen, af matrikel 30d Ugerløse By (nabo i skel).

Grundejer, Kirsten Harms & Torben Harms, af matrikel 43a Ugerløse By (nabo i skel).

Grundejer, Martin Rath Olsen & Mette Brodersen, af matrikel 30k Ugerløse By (nabo i skel).

Grundejer, Jørgen C Bugge Hansen, af matrikel 20 Ugerløse By (nabo i skel).

Grundejer, Jørn Palle Spangenberg Jensen, af matrikel 42a (beboer på Skohusvejen)

Grundejer, Henrik Reinholdt Sandberg, af matrikel 42b Ugerløse By (beboer på Skovhusvejen).

Grundejer, Martin Hansen, af matrikel 29b Ugerløse By (nabo til tilkørsel på Østrupvej).

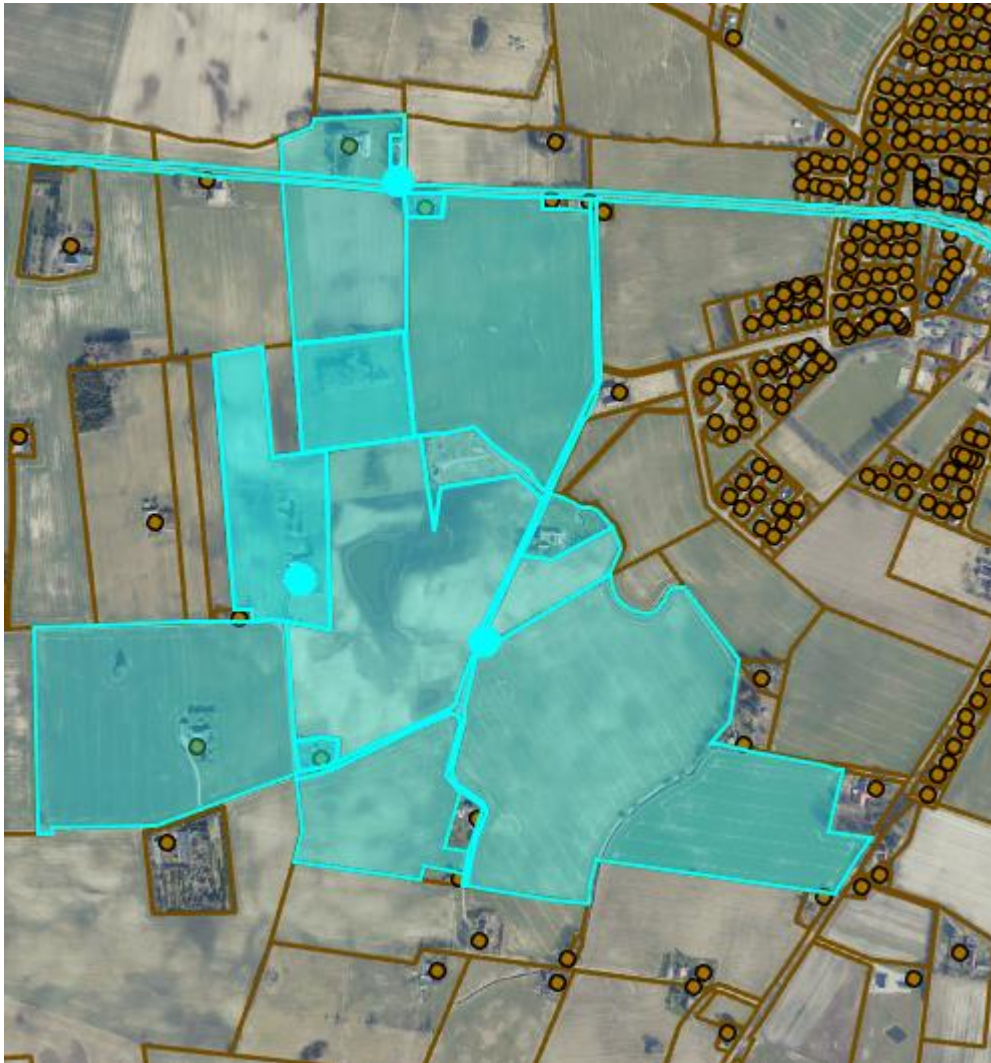
Sundhedsstyrelsen

Danmarks naturfredningsforening

Arbejdstilsynet

Dansk sportsfiskeriforbund

Museum Vestsjælland



Figur 1: Høringsberettigede er markeret med turkis