



Holm Tømrer- og Snedkerfirma A/S
Metalbuen 24
2750 Ballerup

Natur Klima og Miljø

Lill Dueholm
E-mail lid@balk.dk

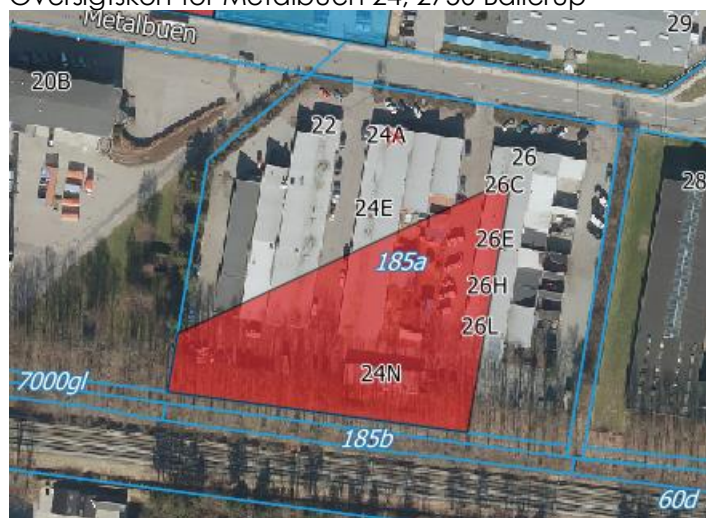
Sagsnr.: 09.30.05-G01-1-24

Dato: 29. august 2024

Miljøtilsynsrapport Holm Tømrer- og Snedkerfirma A/S - tilsyn udført den 28. august 2024

Virksomhedens navn	Holm Tømrer- og Snedkerfirma A/S
Virksomhedens adresse	Metalbuen 24, 2750 Ballerup
CVR nummer	20748079
Matrikel	185 A, Ballerup By, Ballerup
Telefonnummer	4465 3448
Virksomhedstype	E52 Savværk, møbelfabrik og maskinsnedkeri
Baggrund for tilsynet	Basistilsyn (frekvens hvert 4. år)
Deltagere på tilsynet	Peter Holm, ejer Holm Tømrer- og Snedkerfirma A/S og Lill Dueholm, Ballerup Kommune, C-BM
Tilsynet omfattede	Hele virksomheden (produktion og affald)

Oversigtskort for Metalbuen 24, 2750 Ballerup





Håndhævelser

Ingen håndhævelser siden sidste tilsyn i 2020. Ingen håndhævelser på baggrund af tilsynet udført den 28. august 2024.

Generelt vedrørende Holm Tømrer- og Snedkerfirma A/S

Aktiviteter

Virksomheden udfører bestillingsopgaver inden for byggeri; træarbejde/snedkeri. Største delen af arbejdet/aktiviteten foregår ude i byen (montering mv.). I alt beskæftiger virksomheden 30 ansatte.

Jordforurening

Ejendommen er delvist registreret forurenede på vidensniveau 2 (V2); dette fremgår af oversigtskortet ovenfor (den **røde** skravering).

Kloakering

Ejendommen er separatkloakeret. Tegninger kan findes på www.filarkiv.dk.

Opvarmning

Virksomheden opvarmes med naturgas.

Gennemgang af miljøforhold

Vand

Virksomheden er beliggende i område med særlige regionale drikkevandsinteresser.

Spildevand

Virksomheden har intet processpildevand.

Luft

Arbejdet foretages med udsugning og vurderes ikke at være til risiko for miljøet.

Opbevaring/afhentning af affald

Virksomheden sorterer i fraktionerne; brændbart/restaffald (incl. spåner), pap, papir, plast mv. Metal, glas, gips mv. lægges i container til andet affald og sorteres hos transportøren Marius Pedersen. Affaldet afhentes typisk efter aftale. Alle containere er opbevaret udendørs (3 egne containere og flere fælles for Ballerup Værkstedby).

Opbevaringen af affald vurderes ikke at udgøre en risiko for jord, luft eller grundvand. Det opbevares således at det ikke er til risiko for miljøet.



Afrunding

Der blev ved tilsynet ikke fundet miljøforhold, der var direkte til risiko for forurening af jord, luft eller grundvand.

Miljøriskovurdering

Dato for vurdering	28-08-2024
A. Miljøledelse	3
B. Regelefterlevelse	1
C. Håndtering og opbevaring	3
D. Emissioner	3
E. Sårbarhed	5
Vægtet sandsynlighed	1,8
Vægtet konsekvens	3,68
Vægtet score	2,74

Virksomhederne kan kategoriseres med 1, 3 eller 5):

Hvor 1 ved fx regelefterlevelse betyder, at virksomhederne overholder alle gældende regler.

Hvor 3 ved fx håndtering og opbevaring af kemikalier og farligt affald sker uden risiko for spild til kloak, jord eller vandmiljø.

Hvor 5 ved fx sårbarhed betyder, at virksomheden ligger i område med særlige drikkevandsinteresser.

Se nærmere forklaring risikovurderingen <http://www2.mst.dk/Wiki/Tilsyn.Risikovurdering.ashx#tab2499>

Den vægtede score bruges når vi skal prioritere miljøtilsynene for de kommende år.

Tilsyn skal offentliggøres (denne rapport) i Digital Miljø Administration (DMA) som tilgås via www.dma.mst.dk – her er det muligt, med tid, at se hvilke virksomheder der har fået miljøtilsyn hvornår og hvad der blev konstateret mv. på det enkelte tilsyn.

Med venlig hilsen

Lill Dueholm
Civilingeniør