



Måløv Auto Center Aps
Måløv Værkstedsby 65-67
2760 Måløv

BY, ERHVERV OG MILJØ

Rådhuset
Hold-an Vej 7
2750 Ballerup
Tlf: 4477 2000
www.ballerup.dk

Dato: 5. november 2019

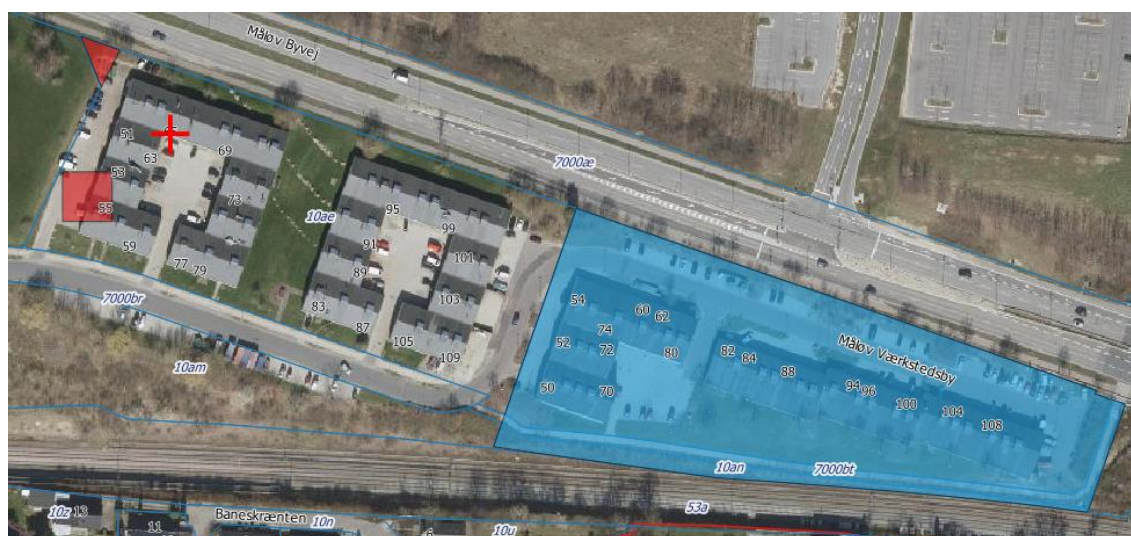
Tlf. dir.: 4175 0127
E-mail: mt-miljo@balk.dk
Kontakt: Lill Dueholm

Sagsid: 09.20.02-G01-13-19

Miljøtilsynsrapport for tilsyn udført den 5. november 2019

Virksomhedens navn	Måløv Auto Center Aps
Virksomhedens adresse	Måløv Værkstedsby 65-67, 2760 Måløv
CVR nummer	10391598
Matrikel	10 AE, Måløv By, Måløv
Telefonnummer	4468 1555
Virksomhedstype	Autoværksteder Q01
Baggrund for tilsynet	Basistilsyn (frekvens hvert 4. år)
Deltagere på tilsynet	Lill Dueholm, Ballerup Kommune og Ole Hansen, Måløv Auto Center Aps
Tilsynet omfattede	Hele virksomheden (aktivitet og affald)

Oversigtskort for Måløv Værkstedsby, 2760 Måløv



Håndhævelser

Ingen håndhævelser siden sidste tilsyn i 2015 eller ved tilsynet udført den 5. november 2019.

Generelt vedrørende Måløv Auto Center Aps

Aktiviteter

Virksomheden udfører mekanisk reparation samt mindre pladearbejde af biler og mindre varevogne. Der er i alt 4 incl. ejer selv beskæftiget på værkstedet.

Jordforurening

Ejendommen i sin helhed er registreret forurenede på både vidensniveau 1 (V1) angivet med **blå** og vidensniveau 2 (V2) angivet med **rød**, se kort ovenfor.

Kloakering

Ejendommen er separatkloakeret. Tegninger kan findes på www.filarkiv.dk.

Opvarmning

Virksomheden opvarmes med naturgas.

Gennemgang af miljøforhold

Vand

Virksomheden er beliggende i område med særlige regionale drikkevandsinteresser.

Spildevand

Virksomheden producerer alene processpildevand fra gulvvask. Spildevandstilladelse skønnes ikke nødvendig.

Luft

Aktiviteten vurderes ikke at være til risiko for miljøet.

Opbevaring/afhentning af affald

Virksomheden sorterer i bl.a. fraktionerne brændbart, papir, pap, dæk, metal og farligt affald.

Håndteringen og opbevaringen af affaldet vurderes ikke at være til risiko for miljøet.

Miljørisikovurdering

Dato for vurdering	05-11-2019
A. Miljøledelse	5
B. Regelefterlevelse	1
C. Håndtering og opbevaring	3
D. Emissioner	3
E. Sårbarhed	5
Vægtet sandsynlighed	2,60
Vægtet konsekvens	3,68
Vægtet score	3,14

Virksomhederne kan kategoriseres med 1, 3 eller 5):

Hvor 1 ved fx regelefterlevelse betyder, at virksomhederne overholder alle gældende regler.

Hvor 3 ved fx håndtering og opbevaring af kemikalier og farligt affald sker uden risiko for spild til kloak, jord eller vandmiljø.

Hvor 5 ved fx sårbarhed betyder, at virksomheden ligger i område med særlige drikkevandsinteresser.

Se nærmere forklaring risikovurderingen <http://www2.mst.dk/Wiki/Tilsyn.Risikovurdering.ashx#tab2499>

Den vægtede score bruges når vi skal prioritere miljøtilsynene for de kommende år.

Næste basistilsyn forventes udført i 4. kvartal 2023.

Fra 2016 skal tilsyn offentliggøres (denne rapport) i Digital Miljø Administration (DMA) som tilgås via www.dma.mst.dk – her er det muligt, med tid, at se hvilke virksomheder der har fået miljøtilsyn hvornår og hvad der blev konstateret mv. på det enkelte tilsyn.

Med venlig hilsen

Lill Dueholm