

Frederikshavn Affald A/S
Knivholtvej 15
9900 Frederikshavn
Att. Anne Dorthe Iversen & Søren Meng

Tlf. +45 98 45 50 00
post@frederikshavn.dk
www.frederikshavn.dk
CVR-nr. 29189498

E-mail: forsyningen@forsyningen.dk

13. august 2020

Rapport efter miljøtilsyn hos Genbrugsplads i Vangen beliggende Nordvej 3B, 9900 Frederikshavn

Sagsnummer: GEO-2013-19254

Frederikshavn Kommune foretog den 6. august 2020 tilsyn med miljøforholdene på Frederikshavn Affald's genbrugs- og containerpladser, jf. nedenstående liste, med henblik på kontrol jf. Miljøbeskyttelsesloven¹. Tilsynet var varslet 20. juli 2020.

Sagsbehandler: Jesper Ø. Christensen
Direkte telefon.: +45 98 45 6358
Mail: jecr@frederikshavn.dk

Containerpladsen i Kvissel	Tolnevej 9	9900	Frederikshavn
Genbrugspladsen i Strandby	Ravmarken 10	9970	Strandby
Genbrugspladsen i Vangen	Nordvej 3	9900	Frederikshavn
Genbrugspladsen i Bangsbo	Sjællandsvej 12	9900	Frederikshavn
Containerpladsen i Skærum	Bondgårdsvej 16	9900	Frederikshavn
Genbrugspladsen i Gærum	Fabriksvej 10	9900	Frederikshavn
Containerpladsen i Elling	Grundtvigsvej 46	9900	Frederikshavn

Ved tilsynet repræsenterede Anne Dorthe Iversen & Søren Meng Frederikshavn Affald A/S. Tilsynet blev foretaget af Jesper Ø. Christensen fra Frederikshavn Kommune.

Virksomheden er omfattet af miljøtilsynsbekendtgørelsen² bestemmelser om at kommunerne skal føre tilsyn med virksomheders miljøforhold med henblik på at sikre, at miljøforholdene er forsvarlige og at gældende miljøregler og -bestemmelser overholdes.

Opfølgning

Tilsynet gav anledning til følgende bemærkning og afgørelse:

- Pladsen vurderes på nuværende tidspunkt ikke at være omfattet af kravet om miljøgodkendelse, idet kapacitetsgrænserne for listepunktet K211 ikke overskrides med den nuværende drift og indretning af pladsen. Pladsen reguleres derfor fremover i henhold til bestemmelserne i bekendtgørelsen om miljøforhold for mindre affaldsbehandlingsanlæg³ med tilsyn i henhold til brugerbekendtgørelsens⁴ bilag 1, listepunkt: *K 51. Containerpladser med mindre end 4 containere eller med et samlet volumen af oplaget på mindre end 30 m³.*
- Sagen vedr. miljøgodkendelse af pladsen lukkes på baggrund af ovennævnte.
- Opmærksomheden henledes på, at det er særligt vigtigt på denne plads at have fokus på hvad der kommer i pladsens containere og opbevaringsbåse, idet overfladevand afledes urensset til jorden.

¹ Lov nr. 358 af 6. juni 1991 om miljøbeskyttelse med senere ændringer.

² Bekendtgørelse om miljøtilsyn, nr. 966 af 23. juni 2017.

³ Bek. nr. 436 af 17 maj 2016 om miljøforhold for mindre affaldsbehandlingsanlæg.

⁴ Bek nr. 1475 af 12. december 2017 om brugerbetaling for godkendelse og tilsyn m.v.

Frederikshavn Kommune har ikke yderligere bemærkninger i forbindelse med tilsynet.

Miljørisikovurdering

Som grundlag for fastsættelsen af den fremtidige tilsynsfrekvens gennemfører tilsynsmyndigheden efter tilsynet en miljørisikovurdering. I miljørisikovurderingen indgår følgende forhold:

- Miljøledelse, systematik og miljøforbedringer
- Regelefterlevelse
- Håndtering og opbevaring af kemikalier og farligt affald
- Emissioner til luft, jord- og/eller vandmiljø
- Omgivelsernes sårbarhed

Offentliggørelse

Kommunen er forpligtet til at offentliggøre tilsynsrapporter. Har I kommentarer til rapporten eller forhold i rapporten, som I ikke ønsker offentliggjort, vil jeg bede jer om at melde tilbage inden 14 dage. Hører jeg ikke fra jer, vil miljøtilsynsrapporten blive offentliggjort på DMA (Digital MiljøAdministration) ved Miljøstyrelsen.

Gebyr

Miljøtilsynet inkl. opfølgning afregnes direkte efter timeforbruget. Gebyret opkræves hvert år i november måned.

Der er vedlagt bilag med oplysninger og kommentarer fra miljøtilsynet.

Med venlig hilsen

Jesper Ø. Christensen

Tilsynsoplysninger og kommentarer for miljøtilsynet

Telefon	CVR nr.	30179358
Fax	P. nr.	1013799470

Virksomhedens miljøforhold er gennemgået i det følgende. Grundlaget herfor er virksomhedens oplysninger, tilsyn på virksomheden og oplysninger fra kommunens arkiver.


Generelle bemærkninger

Kontrolpunkt	Tilsynskommentar
Indretning & drift	<p>Pladsen er indrettet med velfærdsbygning uden toilet (tidligere vejebod), aflåst skur med dobbeltbund til opbevaring af farlig affald herunder 4 containere (brændbart, jern & metal, beton/murbrokker, deponiaffald) samt pap/papir og flaske/glas container.</p> <p>Hertil kommer båse til haveaffald samt afsnit til stort elektronikaffald (store husholdningsapparater og kølemøbler – fraktion 1 og 2, jf. WEEE).</p> <p>Frederikshavn Affald A/S var repræsenteret ved Søren Meng og Anne Dorthe Iversen.</p> <p>Frederikshavn Affald har ved mail af 11. august 2020 meddelt, at man fjerner WEEE og skur til farligt affald på Vangen Genbrugsplads, idet pladsen ønskes reguleret af reglerne for mindre affaldsbehandlingsanlæg. WEEE og farligt affald vil fortsat kunne afleveres på pladsen, men medtages af pladsmanden til miljøanlæg Ravnhøj efter åbningstids ophør.</p> <p>Frederikshavn Affald A/S har i 2013 indsendt ansøgning om miljøgodkendelse af pladsen. Behandlingen af ansøgningen blev stillet i bero i forbindelse med revision af Frederikshavn Kommunes affaldsplan, der blev godkendt 27. januar 2016. Med vedtagelsen af affaldsplanen blev der igangsættes et planlægnings og undersøgelses arbejde, for at optimere den fremtidige drift af kommunens genbrugspladser bla. pladsen i Vangen.</p> <p>På baggrund af Frederikshavn Affalds tilkendegivelse af, at man fjerner skuret til farligt affald og medtager WEEE og farligt affald til Ravnhøj miljøanlæg efter åbningstids ophør, vurderes pladsen i Vangen, ikke at være omfattet af kravet om miljøgodkendelse, idet kapacitetsgrænserne for listepunktet K211 ikke overskrides med den nuværende drift og indretning af pladsen.</p> <p>Kapacitetsgrænsen for K211 er: <i>"Genbrugspladser, der modtager affald fra private og lignende affald fra erhvervsvirksomheder med en kapacitet for tilførsel af 30 tons affald om dagen eller med mere end 4 containere med et samlet volumen på mindst 30 m³."</i>, jf. Miljøministeriets bekendtgørelse om godkendelse af listevirksomhed⁵.</p> <p>Sagen om miljøgodkendelse lukkes derfor, og pladsen reguleres fremover i henhold til bestemmelserne i bekendtgørelsen om miljøforhold for mindre affaldsbehandlingsanlæg⁶ med tilsyn i henhold til brugerbekendtgørelsens⁷ bilag 1, listepunkt: <i>K 51. Containerpladser med mindre end 4 containere eller med et samlet volumen af oplaget på mindre end 30 m³.</i></p>

⁵ Bek. nr. 1534 af 9. december 2019 om godkendelse af listevirksomhed

⁶ Bek. nr. 436 af 17 maj 2016 om miljøforhold for mindre affaldsbehandlingsanlæg.

⁷ Bek nr. 1475 af 12. december 2017 om brugerbetaling for godkendelse og tilsyn m.v.

	<p>Indsamlede mængder i 2019, jf. affaldsselskabets miljøredegørelse:</p> <table style="margin-left: auto; margin-right: auto;"> <thead> <tr> <th></th> <th style="text-align: right;">Ton (2019)</th> </tr> </thead> <tbody> <tr> <td>Deponeringsaffald</td> <td style="text-align: right;">15</td> </tr> <tr> <td>Brændbart til neddeling</td> <td style="text-align: right;">19</td> </tr> <tr> <td>Brændbart</td> <td style="text-align: right;">36</td> </tr> <tr> <td>Haveaffald</td> <td style="text-align: right;">59</td> </tr> <tr> <td>Beton og tegl</td> <td style="text-align: right;">49</td> </tr> <tr> <td>Jern</td> <td style="text-align: right;">8</td> </tr> <tr> <td>Pap</td> <td style="text-align: right;">3</td> </tr> <tr> <td></td> <td style="text-align: right; border-top: 1px solid black;">189</td> </tr> <tr> <td></td> <td style="text-align: right; border-top: 3px double black;">189</td> </tr> </tbody> </table> <p>Åbningsdage pr år 104 Affaldsmængde pr. åbningsdag 2</p>		Ton (2019)	Deponeringsaffald	15	Brændbart til neddeling	19	Brændbart	36	Haveaffald	59	Beton og tegl	49	Jern	8	Pap	3		189		189
	Ton (2019)																				
Deponeringsaffald	15																				
Brændbart til neddeling	19																				
Brændbart	36																				
Haveaffald	59																				
Beton og tegl	49																				
Jern	8																				
Pap	3																				
	189																				
	189																				
																					
Egenkontrol (journal)	<p>Opmærksomheden henledes på bestemmelserne i bekendtgørelse om miljøforhold for mindre affaldsbehandlingsanlæg.</p> <p>Egenkontrol § 18. Virksomheden skal mindst én gang årligt foretage en visuel kontrol af alle befæstede arealer og arealer med tætte belægninger. § 19. Virksomheden skal mindst én gang om måneden tilse, at beholdere er tætte og er tilstrækkelig vedligeholdt, jf. § 11 og § 13. § 20. Virksomheden skal føre en driftsjournal med angivelse af følgende: 1) Dato for visuel kontrol af befæstede arealer og arealer med tætte belægninger, samt beskrivelse af eventuelle udbedringer, jf. § 18. 2) Dato for og resultat af visuel tæthedskontrol af beholdere, jf. § 19. <i>Stk. 2.</i> Driftsjournalen skal opbevares på virksomheden mindst 5 år og skal være tilgængelig for tilsynsmyndigheden</p> <p>Frederikshavn Affald A/S har 22. juni 2020 foretaget visuel kontrol af pladsen og registreret resultatet af kontrollen i driftsjournalen (miljørapporten) for pladsen.</p> <p>Ved kontrollen blev der ikke registreret bemærkninger</p>																				
Miljøgodkendelse	<p>Pladsen vurderes på nuværende tidspunkt ikke at være omfattet af kravet om miljøgodkendelse, idet kapacitetsgrænserne for listepunktet K211 ikke overskrides med den nuværende drift og indretning af pladsen.</p> <p>Fremadrettet skal pladsen derfor indrettes og drives jf. bestemmelserne i bekendtgørelse om miljøforhold for mindre affaldsbehandlingsanlæg.</p> <p>Indretning & drift – uddrag af bestemmelser fra bek. om miljøforhold for mindre affaldsbehandlingsanlæg: § 3. Ikke-farligt affald skal opbevares på befæstet areal, jf. dog stk. 2 og §§ 9-11. <i>Stk. 2.</i> Stk.1 finder ikke anvendelse for affald, der ikke afgiver stoffer til jord eller udvaskes til grundvandet. § 4. Befæstede arealer og arealer med tætte belægninger skal være i god</p>																				

	<p>vedligeholdelsesstand. Utætheder skal udbedres, straks efter at de er konstateret.</p> <p>§ 6. Driften må ikke give anledning til lugt- eller støvgener for omgivelserne, der efter tilsynsmyndighedens vurdering anses for væsentlige.</p> <p>§ 7. Affald, der spildes, skal straks opsamles og føres tilbage til de dertil indrettede opbevaringsfaciliteter.</p> <p>§ 8. Opsamlet spild indeholdende olie eller kemikalier, herunder grus, savsmuld eller lignende anvendt til opsugning, skal opbevares og bortskaffes som farligt affald.</p> <p><i>Stk. 2.</i> Opbevarer virksomheden olie, kemikalier eller flydende affald, skal der til enhver tid forefindes opsugningsmateriale på virksomheden.</p> <p>§ 9. Containere med papir, plast og andre lette materialer skal være lukkede eller overdækkede for at hindre, at materialet kan blæse ud eller blive vådt.</p> <p>§ 11. Organisk affald skal opbevares i tanke eller beholdere, der er lukkede og tætte. Utætheder skal udbedres straks, efter at de er konstateret.</p> <p><i>Stk. 2.</i> Organisk affald kan opbevares udendørs på befæstet areal, hvis det ikke giver anledning til væsentlige støv- eller lugtgener.</p> <p><i>Stk. 3.</i> <i>Stk. 1</i> og <i>2</i> gælder ikke for have- og parkaffald.</p> <p>§ 13. Farligt affald, herunder fra virksomhedens egen drift, skal opbevares i egnede, tætte og lukkede beholdere og beskyttet mod vejrlig. Utætheder skal udbedres straks, efter de er konstateret.</p> <p><i>Stk. 2.</i> Arealer til opbevaring og håndtering af farligt affald skal have tæt belægning og være indrettet således, at spild kan holdes inden for et afgrænset område og uden mulighed for afløb til jord, grundvand, overfladevand eller kloak. Det afgrænsede område skal kunne rumme indholdet af den største beholder der opbevares.</p> <p><i>Stk. 3.</i> Omhældning af olieaffald og andet flydende farligt affald må kun finde sted på arealer nævnt i <i>stk. 2</i>.</p> <p>§ 14. Kviksvølvholdige lyskilder skal håndteres forsigtigt og ved opbevaring beskyttes mod beskadigelse.</p> <p>§ 15. På genbrugspladser skal alle affaldsmottageområder, containere, båse og opsamlingsbeholdere, der er i brug, være tydeligt mærket med indhold.</p>				
<p>Forurennet jord</p>	<p>Opmærksomheden henledes på, at det er særligt vigtigt på denne plads at have fokus på hvad der kommer i pladsens containere og opbevaringsbåse, idet overfladevand afledes urensset til jorden.</p> <p>Det forudsættes, at der ikke kommer olie- eller kemikalieforurenede emner i f.eks. jern og metalcontaineren. Hvis dette er tilfældet, skal containeren placeres på et befæstet areal eller udskiftes med en ny væsketæt container, jf. § 3 i bek. om miljøforhold for mindre affaldsbehandlingsanlæg.</p> <p>Ligeledes forudsættes det, at afsnit til stort elektronikaffald (fraktion 1 og 2, jf. WEEE) ikke indeholder emner med farligt affald der kan forurene jorden.</p> <p>WEEE affald der klassificeres som farligt affald, jf. affaldsbekendtgørelsens EAK-affaldstype kode - 20.01.35 skal opbevares i henhold til retningslinjerne for farligt affald.</p>				
<p>I øvrigt</p>	<p>Hegn og åbningstid ingen bemærkninger.</p> <div data-bbox="539 1585 858 2029" data-label="Image"> <p>Vangen Genbrugsplads</p> <p>Åbningstider</p> <table border="1"> <tr> <td>Mandag</td> <td>kl. 12.30 - 18.00</td> </tr> <tr> <td>Lørdag</td> <td>kl. 08.00 - 12.00</td> </tr> </table> <p>Velkommen på genbrugspladsen</p> <ul style="list-style-type: none"> • Pladsen er åben for private og virksomheder med køretøjer på højst 3.500 kg plus en eventuel trailer. • Affaldet skal sorteres korrekt og afleveres i de rigtige containere. • Dagrenovation kan ikke afleveres på genbrugspladsen. • Eternitplader kan ikke afleveres på genbrugspladsen. • Klunsning er ikke tilladt. <p>FORSYNINGEN Tlf. 9829 9000 forsyningen.dk</p> </div> <p>Åbningstider: (jf. hjemmeside) Mandag kl. 12.30 - 18.00 Lørdag kl. 08.00 - 12.00</p>	Mandag	kl. 12.30 - 18.00	Lørdag	kl. 08.00 - 12.00
Mandag	kl. 12.30 - 18.00				
Lørdag	kl. 08.00 - 12.00				

Luftemissioner

Kontrolpunkt	Tilsynskommentar
Lufforurening	Ingen klager

Støj

Kontrolpunkt	Tilsynskommentar
Støj	Ingen klager

Spildevand

Kontrolpunkt	Tilsynskommentar
Spildevand, generelt	Ingen afløb. Overfladevand nedsives.

Udskillere

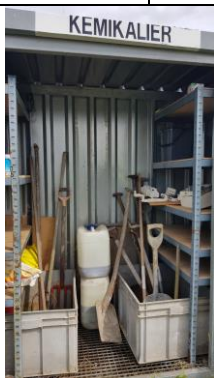
Kontrolpunkt	Tilsynskommentar
Olieudskillere	Ikke relevant

Olie- og kemikalietanke

Kontrolpunkt	Tilsynskommentar
Tanke	Ingen tanke

Oplag af affald

Kontrolpunkt	Tilsynskommentar
Farligt affald	<p>Frederikshavn Affald har ved mail af 11. august 2020 meddelt, at man fjerne WEEE og skur til farligt affald på Vangen Genbrugsplads, idet pladsen ønskes reguleret af reglerne for mindre affaldsbehandlingsanlæg. WEEE og farligt affald vil fortsat kunne afleveres på pladsen, men medtages af pladsmænd til miljøanlæg Ravnhøj efter åbningstids ophør.</p> <p>WEEE affald vil fremadrettet blive indsamlet på trailer og køres sammen med farligt affald til en af de større pladser med godkendte faciliteter til disse affaldstyper.</p>



Affald, generelt	Opmærksomheden henledes på bestemmelserne i bekendtgørelse om miljøforhold for mindre affaldsbehandlingsanlæg.
------------------	--