

Deres ref.

Vort j.nr.

09.02.16 P19

Sagsbehandler

Marianne Dyhrberg

Dato

11 MAJ 2000

TILÆG TIL MILJØGODKENDELSE

Godkendelse efter miljøbeskyttelsesloven af

Areal til oplagring af traktorer, mejlærskere m.v.

tilhørende

Sjørup Traktor A/S,

Savværksvej 2, Sjørup

8800 Viborg

Godkendelse til indretning og drift af en 10.000 m² oplagsplads i henhold til kap. 5 i miljøbeskyttelsesloven (lovbk. nr. 698 af 22. september 1998)

Virksomhedens navn:

Sjørup Traktor A/S

Listebetegnelse:

K-04

Beliggenhed:

Savværksvej 2

Matr.nr.:

del nr. 2 af matr. nr. 2 b, Sjørup by, Vroue

Tilsynsmyndighed:

Fjends Kommune

1. Godkendelsens vilkår

Sjætrup Traktor A/S har den 19. januar 2000 fremsendt ansøgning om tillæg til miljøgodkendelse for oplagring af traktorer, mejetærskere m.v. på et 10.000 m² stort areal.

I henhold til miljøbeskyttelseslovens § 33 meddeles Fjends Kommunes Udvalg for Teknik og Miljø godkendelse til indretning og drift af det omhandlede areal på grundlag af de i sagen foreliggende oplysninger (jf. afsnit 2) og på følgende vilkår:

1.1 Drift og indretning

1.1.1 Arealet skal drives og indrettes som ansøgt, dog med de ændringer der måtte fremgå af nedenstående vilkår.

1.1.2 Arealet må ikke anvendes til bearbejdning, reparation el. lign. af enheder, dog kan der foretages afmontering af mindre maskindele el. lign., under forudsætning af, at det sikres, at dette ikke giver anledning til forurening.

1.1.3 Drift af pladsen må ikke give anledning til forurening af jord, overfladevand eller grundvand.

1.1.4 I tilfælde af at der konstateres forurening forårsaget af aktiviteter på pladsen eller ved oplagring af enheder kan virksomheden blive pålagt at sikre, at gentageser undgås, f.eks. ved at etablere tæt befæstelse af pladsen.

Slagger

1.1.5 Udover det allerede bundsikrede areal på 2000 m², må der udlægges slagger som ansøgt på et 3000 m² areal, jf. bilag 1, i en lagtykkelse på højst 30 cm. Slaggen skal afdækkes med 20 cm grus.

1.1.6 Der skal inden slaggen udlægges ved analyse dokumenteres, at slaggen overholder følgende grænseværdier:

pH:	større end 9,0
totalalkalinitet:	større end 1,5 ækv/kg TS
bly:	mindre end 3000 mg/kg TS
cadmium:	mindre end 10 mg/kg TS
kviksølv:	mindre end 0,5 mg/kg TS

Slaggerprøverne skal være udtaget og analyseret efter reglerne i bekendtgørelse om slagger og flyveaske (bkg. nr. 568 af 6. december 1983).

1.3 Luftemission

1.3.1 Virksomheden må ikke give anledning til unødige støvgener i forbindelse med oplagring af maskiner på det ansøgte areal.

1.3.2 I tørre perioder skal støvgener forebygges, eksempelvis ved at oversprinkle arealet med vand.

1.4 Affald

1.4.1 Affald herunder farligt affald skal sorteres, opbevares og bortskaffes som angivet i godkendelse af 9. august 1993 dog med de ændringer der fremgår af tillæg til godkendelse af 17. november 1997.

1.5 Tilsyn og egenkontrol

1.5.1 Som en kontrol af om vilkårene overholdes, skal virksomheden såfremt tilsynsmyndigheden skønner det nødvendigt, lade foretage undersøgelser, målinger og/eller beregninger der kan dokumentere dette. Målinger/beregninger skal foretages af et akkrediteret firma, godkendt af Fjends Kommune og skal foregå ved fuld, normal drift af virksomheden. Eventuelle undersøgelser skal udføres af et firma godkendt af Fjends Kommune.

1.5.2 Støjmålinger eller beregninger skal udføres som angivet i Miljøstyrelsens vejledning nr. 5 og 6 fra 1984 og nr. 5 fra 1993.

1.6 Offentliggørelse, klagevejledning m.v.

Godkendelsen vil blive bekendtgjort ved annoncering i Fjends Herreds Folkeblad den 17. maj 2000

Godkendelsen kan påklages til Miljøstyrelsen senest 4 uger efter godkendelsens offentliggørelse. Eventuel klage skal indsendes til Fjends Kommune, Teknisk forvaltning, være skriftlig og stilet til Miljøstyrelsen. Efter klagefristens udløb videregendes kommunen klagen til Miljøstyrelsen bilagt sagens akter og kommunens bemærkninger.

Klageberettede er den til hvem godkendelsen er givet, Viborg amt, embedsægsinsti-tutionen og enhver, der har en individuel væsentlig interesse i sagens udfald.

Søgsmaal af denne godkendelse skal være anlagt inden 6 måneder efter, at afgørelsen er offentliggjort.

Godkendelsen skal være udnyttet senest 2 år efter dens meddelelse.

2. Miljøteknisk redegørelse

2.1 Baggrund og oplysninger i sagen

Sjorup Traktor A/S har i efteråret 1999 købt et 16000 m² stort areal, del nr. 2 af matr. nr. 2 b, Sjorup by, Vroue, beliggende i umiddelbar forbindelse med virksomhedens arealer på Savværksvej og Mosevænget i Sjorup, jf. bilag 1.

Aralet søges anvendt til udvidelse af virksomhedens lagerplads for landbrugsmaskiner og entreprenørmaskiner.

Sjorup Traktor A/S er rubriceret som K 4 (tidligere K 5) i henhold til miljøministeriets bekendtgørelse om godkendelse af listeaktivitet (bkg. nr. 807 af 25. oktober 1999).

Til behandling af sagen er anvendt følgende materiale:

- Ansøgning om miljøgodkendelse modtaget den 20. januar 2000
- Ansøgning om genanvendelse af slagger modtaget den 27. januar 2000
- Oplysninger indhentet ved telefonisk samtale med Pia Findrup, Sjorup Traktor og ved tilsyn på virksomheden
- Supplerende oplysninger fra Sjorup Traktor A/S modtaget den 10. april 2000
- Sjorup Traktors bemærkninger som drøftet den 4. maj 2000
- Embedslægens bemærkninger modtaget den 5. maj 2000

2.2 Forhold til fysisk planlægning

Det ansøgte areal er udlagt til erhvervsformål, jf. landzonelokalplan for Sjorup (lokalplan nr. 06.LA.01.02).

Som erhvervsformål menes, jf. bestemmelse 3.11 i lokalplanen, lettere industri, lager, udstilling og håndværkeraktivitet.

Lokalplanen fastsætter endvidere, at der kun må udøves virksomhed, som ikke eller kun i ubetydelig grad medfører gener i form af støj, luftforurening eller lugt. De ubebyggede arealer på de enkelte parceller skal ved beplantning, befæstelse eller lignende gives et ordentlig udseende, ligesom orden ved udendørs oplagring skal overholdes.

Storre udendørs oplagring må kun indrettes med kommunalbestyrelsens særlige tilladelse.

I ansøgningen om miljøgodkendelse oplyses, at ca. 6000 m² af det nyindkøbte areal skal beplantes som afskærmning mod det åbne land, jf. bilag 2. Der vil ved planlægning blive taget højde for, at plantebæltet skal være dækkende hele året rundt.

Drænvand/spildevand

Der ansøges i forbindelse med godkendelse af overfladevand til et eksisterende vandhul.

2.5 Embedslægens bemærkninger

Embedslægen udtaler følgende: " Under forudsætning af at anvendelsen af arealet som planlagt ikke medfører væsentlig støv eller støjgener i omgivelserne samt ikke medfører forurening af jord eller grundvand, har Embedslægernes ikke bemærkninger til udkastet til godkendelse, idet Embedslægernes ikke på baggrund af de foreliggende oplysninger kan vurdere de nævnte forhold nøjere "

3. Miljøteknisk vurdering

Oplag

Ved oplag af enheder med væsker vil disse udgøre en risiko for grundvand og p.g.a. dræning en risiko for overfladevand, idet arealet ikke er befæstet.

Indhentede enheder oplagres indtil der er plads i produktionen. Der påtænkes opkøb af mejtærskere i et større antal end tidligere, hvilket skaber et behov for mere oplagsplads. Oplagstiden skal fortsat søges reduceret.

Der er tale om at følgende væsker udgør en risikofaktor:

- Olie
- Bremsevæske
- Koblingsvæske
- Kølevæske
- Sprinklervæske
- Motorbenzin eller dieselolie
- Batterisyre

Da der ikke stilles krav til befæstelse af arealet, er det en forudsætning, at der sker en nøje inspektion af de modtagne enheder i forbindelse med oplagring. Der skal kontrolleres for utætheder, og såfremt der konstateres at væsker drypper fra enhederne skal der straks foretages aftapning på et befæstet areal beregnet for aftapning af væsker. Virksomheden er ansvarlig for, at der ikke sker spild af væsker fra enheder placeret på ubefæstede arealer, og vil kunne pålægges at lade udføre undersøgelser og oprydning af en evt. forurening.

Støj

Den støjmæssige belastning består primært af transport til og fra oplagspladsen.



VTORISVEU * * * *

Teknisk Forvaltning - februar 1996 - PK RB
rev. 1996

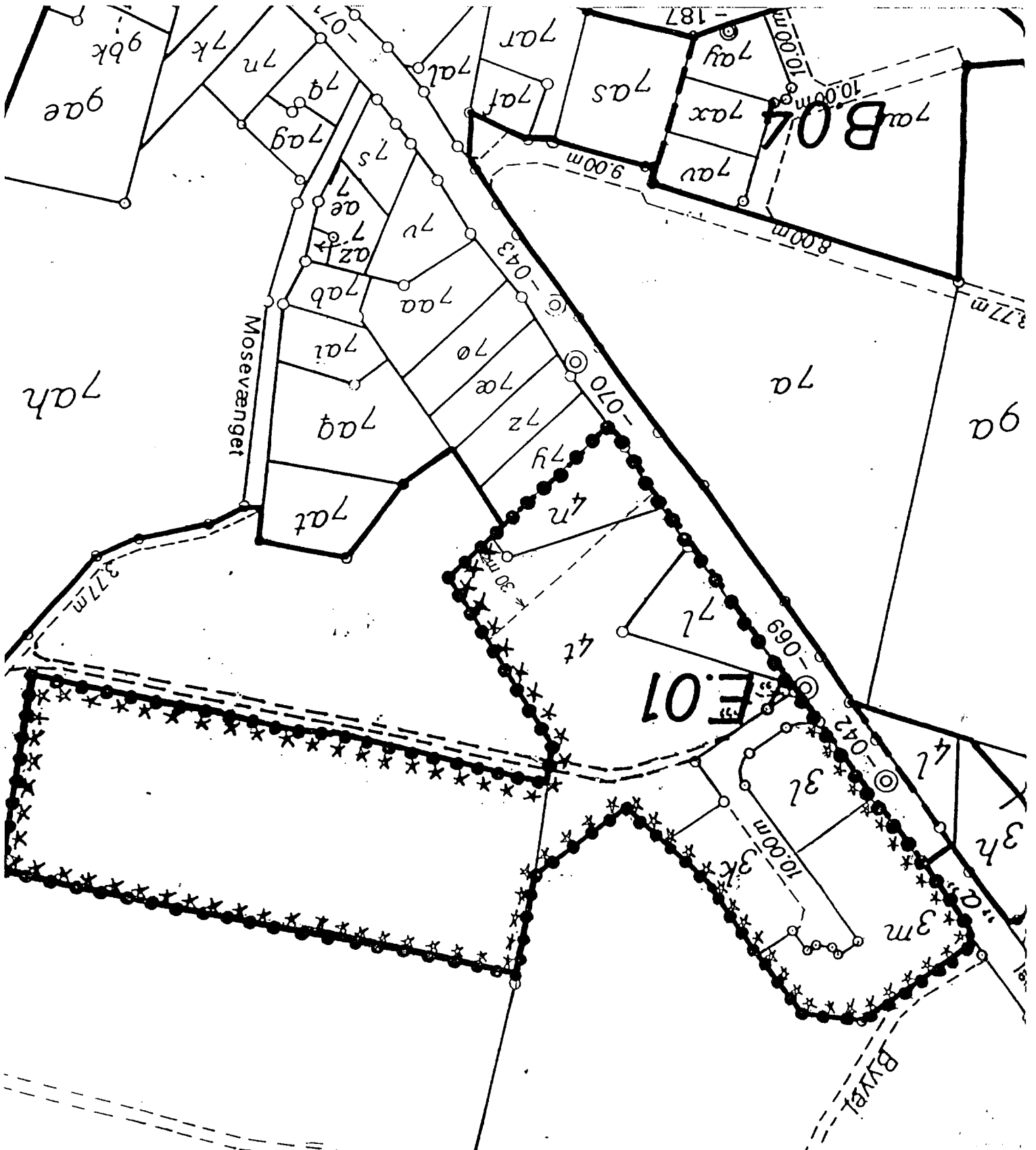
Mål ca. 1:2000

Udstykningsplan for område E.01

Lokalplan nr. 06.LA.01.02

Fjends kommune

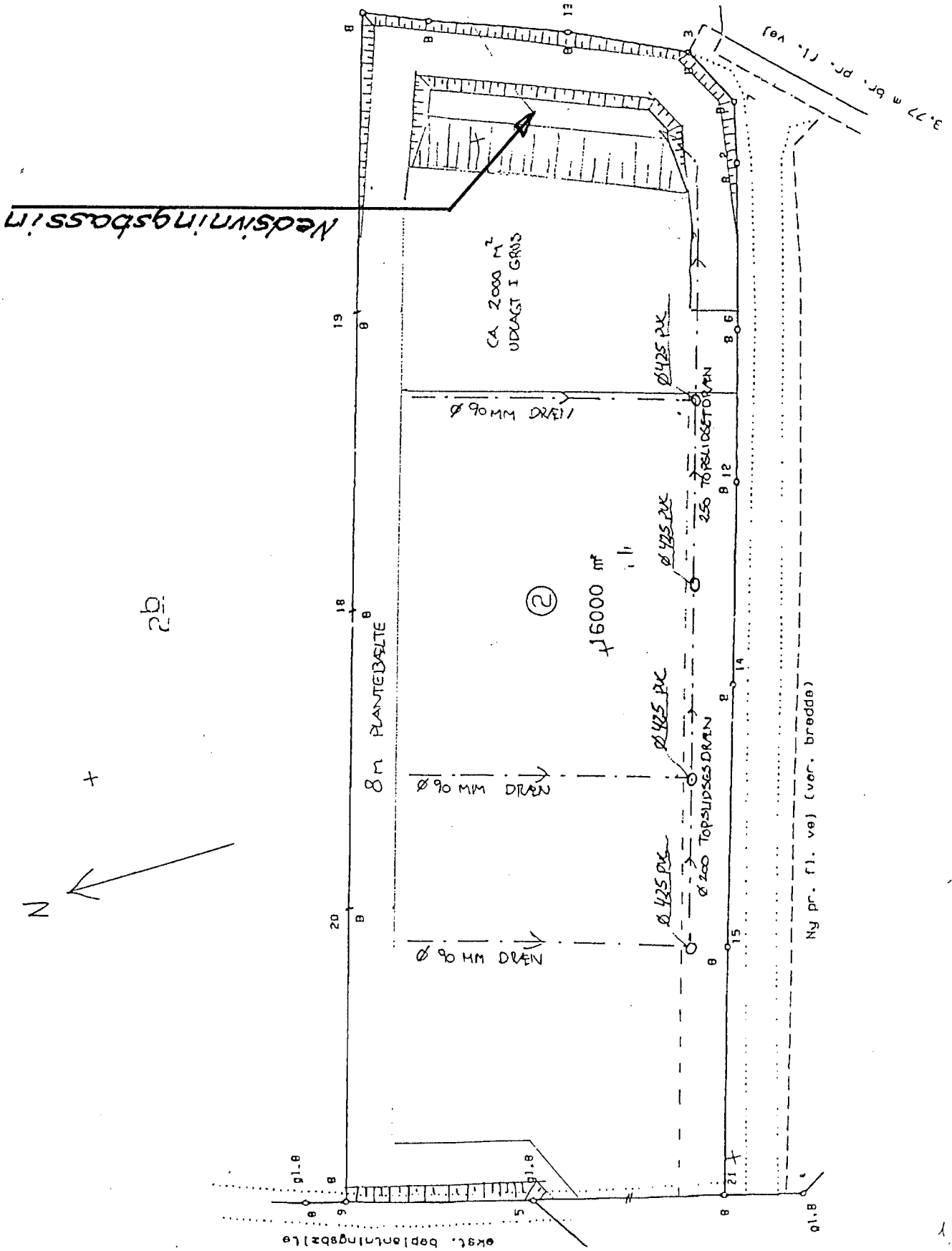
- Omrædegænse
- Byggelinier
- *** Plantebælte
- Signaturforklaring:



Bilag 2

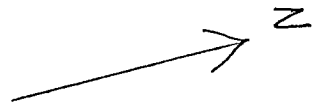
Situationsplan 1:1000
 Gruppe Traktor H/S

B-73-11-763-1-00

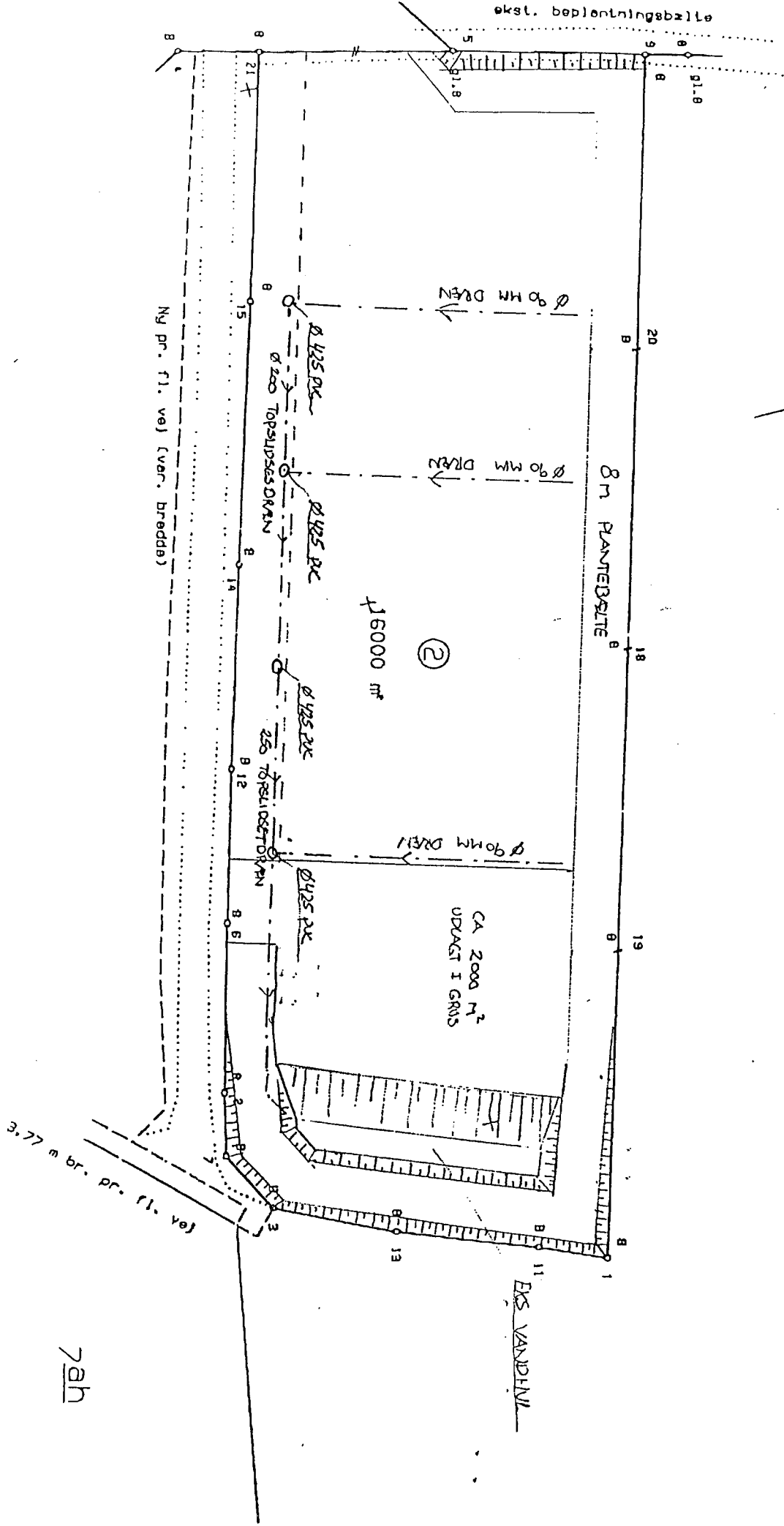


X

1:1000



2b.



7ah

Følgende væsker, stoffer, materialer og komponenter skal udtages/aftrappes inden oplagring

Olie	Blyholdige balancekloder
Bremsevæske	Kviksølvkontakt
Koblingsvæske	Asbestholdige bremsedele
Frostsikringsvæske (kølevæske)	Katalysatorer
Sprinklervæske	Airbags
CFC-kølemidler i køle og fryseanlæg	Selestrammere
Motorbenzin	Trykbeholdere, brandslukkere og gasbeholdere
Diesellole	Elektroniske udstyr: audioapparater, video-apparater, navigationsudstyr, mobiltelefoner
Oliefiltere	
Blyakkumulatorer	
Ni-Cd akkumulatorer	