

## Tilsynsrapport for ikke miljøgodkendelsespligtige virksomheder

 Sagsnr. 17/41178  
 Kontaktperson  
 Raluka Blebea Christiansen

### 1. OPLYSNINGER

<b>Virksomhed</b>	<b>F24 Tirstrup</b>
Adresse	Århusvej 42
Postnummer og by	8400 Ebeltoft
CVR nr.	21960098
Virksomhedstype	Vaskehal – Tilsynet omfatter kun vaskehal og dertilhørende
Biaktivitet	Benzinstation
Matrikel	14 bg, Tirstrup by
Planforhold	Blandet bolig- og erhvervsområde - Plan nr. 8.1.BE1
Beliggenhed, afstand til forureningsfølsomme områder	<u>Overfladerecipienter</u> : Ca. 780 m til offentligt vandløb. <u>Følsomme brugerområder</u> : Ligger i blandet bolig og erhvervsområde. <u>Vandindvindingsinteresser</u> : Ligger i indvindingsopland til Nøruplund Vandværk.
Kontaktperson	Rene Søgaard
Telefon	86 36 32 16
E-mail	<a href="mailto:Q8rs@mail.dk">Q8rs@mail.dk</a>
Tilstede ved tilsynet	Rene Søgaard
Tilsynsdato	21. december 2017
Tilsynstype	Basis tilsyn
Syddjurs Kommune, tilsynsførende	Raluka Blebea Christiansen og Helle Kløcher

*Nye, ændrede eller ikke tidligere noterede oplysninger er markeret med kursiv skrift.*

### 2. REGULERINGSGRUNDLAG

#### Lovgivning

- Autoværkstedsbekendtgørelsen<sup>1</sup>, da virksomheden er ændret efter 1986.
- Miljøtilsynsbekendtgørelsen<sup>2</sup>
- Opkrævning af brugerbetaling for tilsynet sker i henhold til reglerne i Brugerbetalingsbekendtgørelsen<sup>3</sup>.
- Håndtering, opbevaring og bortskaffelse af affald skal ske i henhold til Affaldsbekendtgørelsen<sup>4</sup>, Bilsrotbekendtgørelsen<sup>5</sup> samt Syddjurs Kommunes Regulativ for Erhvervsaffald, se [www.renodjurs.dk](http://www.renodjurs.dk).
- Indretning og drift af virksomhedens olietanke reguleres efter Olietanksbekendtgørelsen<sup>6</sup>

<sup>1</sup> Bekendtgørelse nr. 1312 af 8. november 2016 om miljøkrav i forbindelse med etablering og drift af autoværksteder m.v. med senere ændringer

<sup>2</sup> Bekendtgørelse nr. 866 af 23. juni 2017 om miljøtilsyn

<sup>3</sup> Bekendtgørelse nr. 845 af 23. juni 2017 om brugerbetaling for godkendelse og tilsyn efter lov om miljøbeskyttelse og lov om miljøgodkendelse m.v. af husdyrbrug med senere ændringer

<sup>4</sup> Bekendtgørelse nr. 1309 af 18. december 2012 om affald med senere ændringer

<sup>5</sup> Bekendtgørelse nr. 1312 af 19. december 2012 om håndtering af affald i form af motordrevne køretøjer og affaldsfraktioner herfra

<sup>6</sup> Bekendtgørelse nr. 1611 af 10. december 2015 om indretning, etablering og drift af olietanke, rørsystemer og pipelines

### 3. AKTIVITETER, AREALER, INDRETNING, DRIFT OG EGENKONTROL

<b>Aktiviteter</b>	Virksomheden beskæftiger sig med <ul style="list-style-type: none"> <li>• Autovask</li> </ul>
<b>Produktionsareal</b>	Produktionsareal Grundareal: 3261 m <sup>2</sup>
<b>Indretning</b>	Virksomheden er indrettet med: <ul style="list-style-type: none"> <li>• Vaskehal</li> <li>• Gammelt værksted, som kun benyttes til lager</li> </ul>
<b>Etableret på nuværende adresse</b>	Rene Søgaard og hustru overtog butik og vaskehal i 1999
<b>Udvidelse /ændringer</b>	<ul style="list-style-type: none"> <li>• I 2005 blev der installeret et nyt vaskeanlæg</li> </ul>
<b>Antal ansatte</b>	-
<b>Driftstid</b>	Mandag - fredag kl. 6 – 21 (sommerhalvår til kl. 22) Lørdag og søndag kl. 7 – 21 (sommerhalvår til kl. 22)
<b>Driftsforstyrrelser og uheld</b>	Ingen
<b>Egenkontrol / driftsjournal</b>	<b>Virksomheden fører journal over:</b> <u>Vaskehal</u> <ul style="list-style-type: none"> <li>• Tidspunkt for tømning af benzin- og olieudskillere</li> </ul>
<b>Bemærkning</b>	F24 tankstationen ejes og drives af grundejer. Det er grundejer der har det daglige tilsyn og ansvar. F24 har udlånt standere og branding. Oplysninger er fra kampagnetilsynet 2015.

### 4. BEMÆRKNINGER I TILSYNSRAPPORT 2010

Tilsynet i 2010 gav ikke anledning til miljømæssige bemærkninger.

### 5. STØJ, REGISTRERING AF STØJKILDER

<b>Foregår der støjende aktiviteter eller stærkt støjende aktiviteter</b>		Ja
<b>Nr.</b>	<b>Aktivitet / proces, støjkilde</b>	<b>Placering</b>
1	Vaskehal	Til højre for butik
2	Støvsuger	Til højre for vaskehal
3	Kompressor	Bag butikken
<b>Bemærkninger</b>	Vaskehallen vasker for lukkede porte.  Ved tilsynet blev der ikke konstateret væsentlige støjgener. Kommunen har ikke modtaget klager over støj siden sidste tilsyn.	

## 6. LUFT, LUGT

### Udsugning, ventilation, afkast

Aktivitet/proces	Afkasthøjde over tag (m)	Filter/ rensning
1 Udsugning fra værksted	>1 meter	-
Er der regelmæssig kontrol af filtre mv. på luftafkast	Ikke relevant	
Bemærkninger:	<p>Ved tilsynet blev der ikke konstateret væsentlige støv- eller lugtgener. Kommunen har ikke modtaget klager over støv- eller lugtgener siden sidste tilsyn.</p> <p><i>Der er udsug fra det gamle værksted, men det benyttes kun yderst sjældent til reparation af udlejningstrailere, da værkstedet primært bruges til opbevaringsrum.</i></p>	



Billede 1: Afkast fra værksted

### Opvarmning

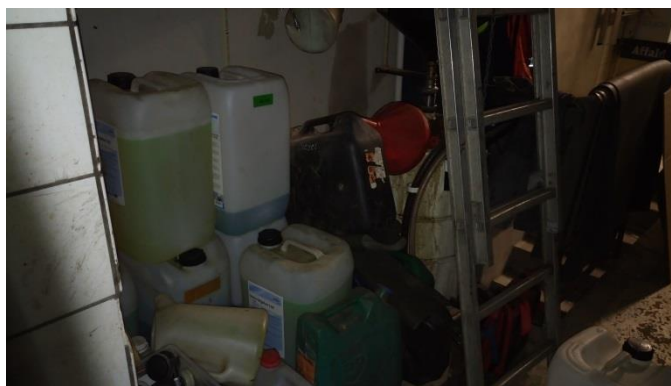
Type	Oliefyr
Bemærkning	<p>Virksomheden opvarmes ved hjælp af et oliefyr i vaskehal, toilet og værksted.</p> <p>Der varmes kun i vaskehallen ved frost.</p>

## 7. SPILDEVAND

Udleder virksomheden processpildevand (andet spildevand end sanitært)			Ja	
Har virksomheden tilslutningstilladelse med vilkår			Nej	
Proces / kølevand	Hjælpestoffer		Udledt spildevand (m <sup>3</sup> /uge)	Bemærkninger (rensning, udledningsmønster mv.)
	Navn/indhold	Forbrug (l/uge)		
Vaskehal	Lakforsegler	-	-	Via separat olieudskiller
	Sæbe (Kiehl)	-	-	Via separat olieudskiller
	Skylevoks (Kiehl)	-	-	Via separat olieudskiller
	Fælgrens (Auwa)	-	-	Via separat olieudskiller
<b>Bemærkning</b>	Virksomheden udleder processpildevand, men der foreligger ikke en spildevandstilladelse efter miljøbeskyttelseslovens § 28.  Der anvendes ca. 120 l. vand pr. vask.  Oplysninger er fra tidligere tilsyn.  <i>Der anvendes vaskemidler af mærket Kiehl. Det vides ikke om de indeholder uønskede A- eller B-stoffer.</i>			



Billede 2: Opbevaring af vaskemidler i vaskehal



Billede 3: Opbevaring af vaskemidler i værksted

### Sandfang og udskillere

Type	Volumen (m <sup>3</sup> , evt. l/s)	Placering
1 Olieudskiller til vaskehal	-	Til højre for vaskehal
Har der været gennemført tæthedsprøvning af udskillere samt tilhørende til- og afløbsledninger		-
Er udskiller og sandfang tilmeldt tømningsskema		Benytter Leif M. Jensen
Er der alarm på udskiller		-
Sidste tømning		Dato: 25/9-17
<b>Bemærkning</b>	Virksomheden har ikke søgt om dispensation til at benytte Leif M. Jensen til tømning af sandfang og olieudskiller.  Olieudskilleren tømmes ca. 2 gange årligt.	

## 8. RÅVARER, OPLAGREDE MATERIALER

Det blev ved tilsynet oplyst, at følgende materialer oplagres:

Råvarer	Opbevaring (dunke, tank, container)	Maksimal opbevaret mængde	Opbevaring (hvor)
Sæbe	Dunke	-	Vaskehal + værksted
Sprinklervæske	60 L dunke 5 L dunke (til salg) 3 L plast poser (til salg)	-	Værksted
Motorolie (til salg)	1L Dunke	-	Værksted
<b>Bemærkning</b>	Motorolien er oplagret på hyllesystem i værksted.  Sprinklervæsken er opbevaret på fast gulv i værksted.		



Billede 4: 60 L sprinklervæske i værksted

### Tanke

Tank	Indhold	Type (nedgravet /over terræn)	Volumen (l)	Produce ret (år)	Tankattest	Opfyldes krav i olietankbekendtgørelsen
1	Fyringsolie	Over terræn	1.200	2008	50-5313	Ja
Er der tegn på spild ved påfyldningsstuds, på belægning eller jord						Nej
Er alder og type af tank OK						Ja
<b>Bemærkninger</b>		Spildolietanken og sprinklervæsketanken er afblændet/fjernet siden sidste tilsyn.  Der er monteret overfyldningsalarmer på tanken.				

## 9. AFFALD

Virksomhedens affaldsproduktion

Affaldstype	Mængde pr. år	Opbevaring (dunke/tank/container)	Opbevaring (hvor)	Transportør	Modtager
<b>Øvrig affald:</b>					
Pap	-	<i>Presses til baller</i>	Udenfor, bag butik	-	<i>Afhentes af privat</i>
<b>Opbevares farligt affald på virksomheden</b>			Nej		
<b>Bortskaffes farligt affald i henhold til lovgivningen</b>			Ikke relevant		
<b>Opfyldes kravene til opbevaring af farligt affald</b>			Ikke relevant		
<b>Bemærkning</b>	<i>Det pressede pap bliver afhentet af en privat person, og afbrændt i fyr.</i>				

## 10. BESKYTTELSE AF JORD OG GRUNDVAND

Der blev ikke konstateret synlig jordforurening i forbindelse med tilsynet.

## 11. MILJØMÆSSIGE BEMÆRKNINGER

**Forhold, der giver anledning til indskærpelser eller henstillinger**

1. Sandfang og olieudskiller bliver ikke tømt efter den kommunale tømningsordning, og der er ikke meddelt dispensation.

**Aftaler samt øvrige forhold, som I skal være opmærksomme på**

2. Vaskemidler til vaskehallen.
3. Pap afhentes af privat og afbrændes i fyr.

