

**Aarhus Kommune – Plan og Miljø
Tilsyn ifølge miljøbeskyttelsesloven**

Tilsynsdato	07.05.2018
CVR-nummer	10454689
P-nummer	1000079228
e-Doc journal nr.	13/027905
Virksomhed	Juhl A/S
Adresse	Sofienlystvej 23
Postnummer og by	8340 Malling
Telefonnummer	8693 1333
e-mail	juhl@juhl-as.com; niels.juhl@juhl-as.com
Kontaktperson	Niels Juhl
Branchekode	D51 Fremst. af org. eller uorg. produkter
Opstartsdato	01.11.1986
Udvidelser/ændringer	Ingen siden seneste tilsyn.
Tilstede ved tilsynet:	
Virksomheden	Niels Juhl
Aarhus Kommune	Henning I. Hansen

Aarhus Kommune, Center for Miljø og Energi har udført tilsyn i henhold til Miljøbeskyttelsesloven. Ved tilsynet er de miljømæssige forhold vedrørende indretning, drift, affald, luftemissioner, spildevand og støj gennemgået. Baggrunden for tilsynet er Kommunens forpligtigelse til at føre tilsyn med, at virksomheden overholder miljøbestemmelserne i den daglige drift i henhold til Miljøbeskyttelsesloven.

På de efterfølgende sider ses de miljømæssige oplysninger som Center for Miljø og Energi har registreret.

REGULERINGSGRUNDLAG

Bilag 1 virksomhed

Virksomheden er omfattet af § 2, stk. 1, nr. 10 i Brugerbetalingsbekendtgørelsen (bekendtgørelse om brugerbetaling for godkendelse og tilsyn efter lov om miljøbeskyttelse og lov om miljøgodkendelse m.v. af husdyrbrug), idet virksomhedstypen er nævnt i bekendtgørelsens bilag 1. Dette betyder, at der opkræves brugerbetaling for miljøtilsyn, miljøsagsbehandling m.m.

De miljømæssige forhold reguleres efter Miljøbeskyttelseslovens § 42, der giver lovmæssig hjemmel til påbud og forbud.

EGENKONTROL

Virksomheden har ingen krav om egenkontrol

MILJØLEDELSE, SYSTEMATIK OG MILJØFORBEDRINGER

Virksomheden har ikke noget formaliseret miljøstyringssystem.

BELIGGENHED

Virksomheden er beliggende i erhvervsområde omfattet af lokalplan 318.

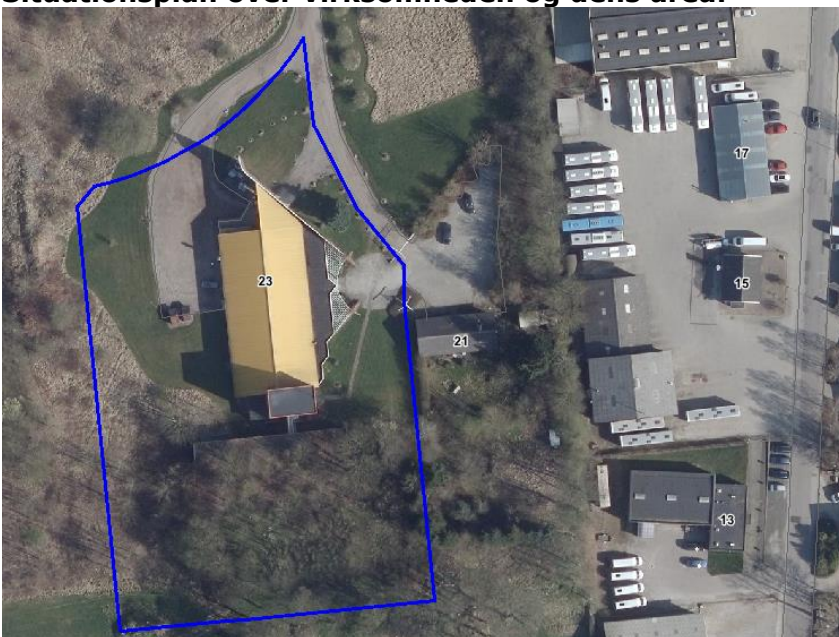
INDRETNING OG DRIFT

Kort beskrivelse af virksomhedens produktion og processer

Virksomheden hovedaktivitet er salg af maskiner, udstyr og materialer til trykkerbranchen – herunder trykfarver til mange forskellige formål og til mange forskellige overflader (primært til serigrafi- og tampontryk). I forbindelse med trykfarvesalget har virksomheden et laboratorium, hvor trykfarver kan blandes og afprøves til den konkrete opgave, og specielle farver kan fremstilles. Dette vil dog typisk kun finde sted ca. 1 gang om måneden.

Desuden opspænder virksomheden serigrafi rammer med væv som løbende produktion. I denne afdeling bruges en speciel lim i små mængder.

Situationsplan over virksomheden og dens areal



Virksomhedens maskinpark og -anlæg

- tonerværksted
- opspændingsværksted for grafiske rammer
- lager
- gaffeltruck

Antal ansatte

Der er i produktionen beskæftiget 11 personer – heraf 2 personer i opspændingsværkstedet.

Driftstid

Man - torsdag kl. 08 – 15.30

Fredag kl. 08 – 13.30

Weekends og helligdage: Normalt ingen drift.

Råvarer

Virksomheden har et typisk oplag af:

- Trykfarver på 4 tons i små emballager
- Rensevæske på 4-6 tromler á 200 liter
- Div. Kemi, 300 liter i alt, i 25 liter dunke
- Forbrug af lim i rammeafdelingen er ca. 20-25 liter pr. måned (indeholdende 70 % acetone).

Opfølgning fra sidste tilsyn

Der er ingen udeståender fra sidste tilsyn.

STØJ

Virksomheden er placeret i et erhvervsområde.

Virksomhedens væsentligste støjkilder er

- udsugningsanlæg
- til- og frakørsel af lastbiler

Virksomhedens aktiviteter vurderes ikke at give anledning til væsentlig støj.

LUFT

Oversigt over luftafkast

Aktivitet/proces	Filter	Afkasthøjde	Bemærkninger
Udsugning fra farvelaboratorium		Gennem væg	Denne udsugning benyttes meget lidt og med de trykfarver der benyttes p.t. vurderes det for acceptabelt at afkastet ikke er ført op over tag.
Udsugning fra rammeafdeling/ opspænding		Over tag til fri fortynning	Dette afkast kan fra limning indeholde små mængder acetone. Forbruget af lim er ca. 20-25 liter/mdr. med 70 % VOC. Dvs. ca. 1 kg. VOC pr. arb.dag Afkastet vurderes tilfredsstillende.

Opvarmning

Virksomheden opvarmes ved jordvarmeanlæg.

SPILDEVAND

Spildevand afledes til følgende renseanlæg	Viby Renseanlæg
Kloakopland SE=separatkloakeret FÆ=fælleskloakeret	SE
Spildevandsudledning reguleres af spildevandstilladelse af	Ingen

Virksomheden har ingen afledning af processpildevand.

AFFALD

Oversigt over farligt affald

Affald	Mængde	Opbevaring	Transportør / indsamler	Modtager
Batterier	Små mængder	I kasse	-	Fortum
Lysstofrør	Små mængder	Løst	-	Fortum
Trykfarver	Små mængder	Småemballager	-	Fortum
Trykfarver i større mgd. i.f.m. oprydning		Småemballager	Modtagestation for farligt affald eller Stena	Modtagestation for farligt affald eller Fortum

Oversigt over øvrigt affald

Affald	Mængde	Opbevaring	Transportør / indsamler	Modtager
Dagrenovation (uhygiejnisk)	Tømmes hver 14. dag	Alm. affaldsbeholder	HCS	Forbrænding Lisbjerg
Brændbart affald	Tømmes hv. 6. uge	8 m3 VIP-container	HCS	Forbrænding Lisbjerg
Papir/pap (sorteringskrav hvis >50 kg/mdr.)	Tømmes hver 12. uge	8 m3 VIP-container	HCS	Genanvendelse

BESKYTTELSE AF JORD OG GRUNDTVAND

Opbevaring af flydende farligt affald

Flydende farligt affald opbevares indendørs på steder, hvor et evt. spild hverken kan løbe i kloak eller ud på bar jord. Dette vurderes at opfylde kravene i Aarhus Kommunes forskrift om opbevaring af olier og kemikalier.

Opbevaring af flydende råvarer

Flydende råvarer opbevares indendørs på steder, hvor et evt. spild hverken kan løbe i kloak eller ud på bar jord. Virksomheden har 4-6 stk. 200 liters tromler med rensesvæske placeret indendørs i reolsystem, som er indrettet med spildsikring, der kan rumme mindst indholdet af størst anvendte emballage ved et eventuelt spild. Dette vurderes at opfylde kravene i Aarhus Kommunes forskrift om opbevaring af olier og kemikalier.

Belægninger på øvrige pladser og arealer

Belægningerne på arealer, hvor råvarer håndteres, vurderes at være i fin stand.

Oversigt over olietanke i brug

Der er ingen olietanke på ejendommen.

Jordforurening

Der er ved tilsynet ikke konstateret jordforurening fra virksomhedens drift.

AFSLUTTENDE BEMÆRKNINGER

Tilsynet har ikke givet anledning til miljømæssige bemærkninger eller reaktioner i form af påbud, forbud eller indskærpelser.

Aarhus Kommune, Plan og Miljø, den 22. juni 2018



Henning I. Hansen
Akademiingeniør