



Smørum Autoservice  
Måløv Værkstedby 108  
2760 Måløv

BY, ERHVERV OG MILJØ

Rådhuset  
Hold-an Vej 7  
2750 Ballerup  
Tlf: 4477 2000  
www.ballerup.dk

Dato: 30. oktober 2017

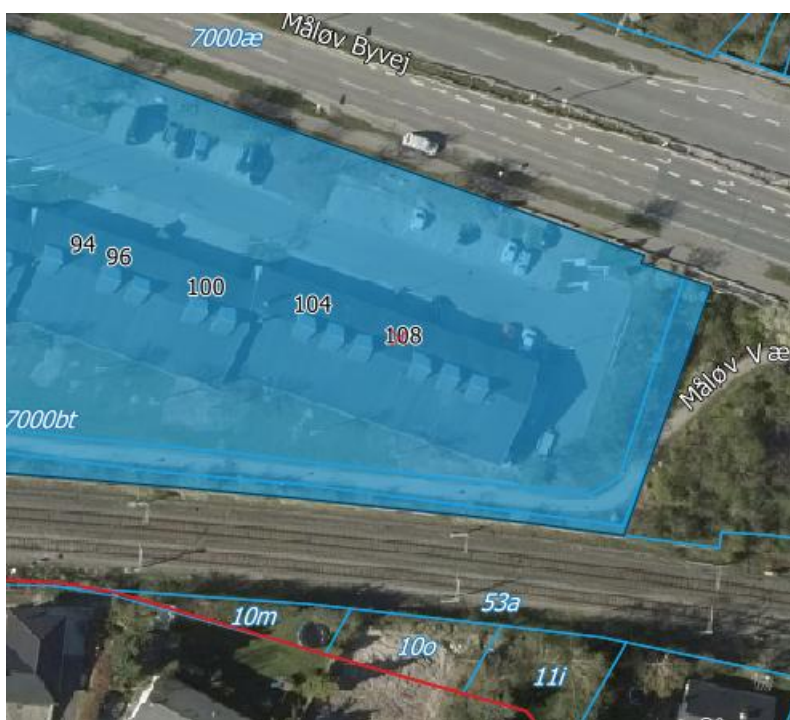
Tlf. dir.: 4175 0127  
E-mail: mt-miljo@balk.dk  
Kontakt: Lill Dueholm

Sagsid: 09.20.02-G01-16-17

### Miljøtilsynsrapport for tilsyn udført den 25. oktober 2017

Virksomhedens navn	<b>Smørum Autoservice</b>
Virksomhedens adresse	Måløv Værkstedby 108, 2760 Måløv
CVR nummer	18277050
Matrikel	10 AF, Måløv By, Måløv
Telefonnummer	4468 2323
Virksomhedstype	Autoværksteder Q01
Baggrund for tilsynet	Basistilsyn (frekvens hvert 4. år)
Deltagere på tilsynet	Lill Dueholm, Ballerup Kommune og Peder Pedersen, Smørum Autoservice
Tilsynet omfattede	Hele virksomheden (aktivitet og affald)

Oversigtskort for Måløv Værkstedby 108, 2760 Måløv:



### **Håndhævelser**

Ingen håndhævelser på baggrund af tilsynet udført den 25. oktober 2017.

### **Generelt vedrørende Smørum Autoservice**

#### *Aktiviteter*

Virksomheden udfører primært mekanisk bilreparation og mindre pladearbejder.

#### *Jordforurening*

Ejendommen er registreret (muligvis) forurenet på vidensniveau 1 (V1); dette fremgår af oversigtskortet ovenfor (den blå skravering).

#### *Kloakering*

Ejendommen er separatkloakeret. Tegninger kan findes på [www.filarkiv.dk](http://www.filarkiv.dk).

#### *Opvarmning*

Virksomheden opvarmes med naturgas.

### **Gennemgang af miljøforhold**

#### *Vand*

Virksomheden er beliggende i område med særlige regionale drikkevandsinteresser.

#### *Spildevand*

Virksomheden har intet processpildevand.

### Luft

Aktiviteten vurderes ikke at være til risiko for miljøet.

### Opbevaring/afhentning af affald

Virksomheden sorterer i flere fraktioner (fx brændbart, pap, papir, plast, jern/metal (til produkthandler), farligt affald mv.). Farligt affald afhentes af Stena Miljø, Avista Oil og Leif M Jensen (olieudskilleraffald).

Opbevaringen af affald vurderes ikke at udgøre en risiko for jord, luft eller grundvand. Det opbevares således at det ikke er til risiko for miljøet.

### Afrunding

Der blev ved tilsynet ikke fundet miljøforhold, der var direkte til risiko for forurening af jord, luft eller grundvand.

### Miljørisikovurdering

Dato for vurdering	25-10-2017
A. Miljøledelse	5
B. Regelefterlevelse	1
C. Håndtering og opbevaring	3
D. Emissioner	3
E. Sårbarhed	5
Vægtet sandsynlighed	2,60
Vægtet konsekvens	3,68
Vægtet score	<b>3,14</b>

Virksomhederne kan kategoriseres med 1, 3 eller 5):

Hvor 1 ved fx regelefterlevelse betyder, at virksomhederne overholder alle gældende regler.

Hvor 3 ved fx håndtering og opbevaring af kemikalier og farligt affald sker uden risiko for spild til kloak, jord eller vandmiljø.

Hvor 5 ved fx sårbarhed betyder, at virksomheden ligger i område med særlige drikkevandsinteresser.

Se nærmere forklaring risikovurderingen <http://www2.mst.dk/Wiki/Tilsyn.Risikovurdering.ashx#tab2499>

Den vægtede score bruges når vi skal prioritere miljøtilsynene for de kommende år. Næste tilsyn forventes at blive i 4. kvartal 2021.

Fra 2016 skal tilsyn offentliggøres (denne rapport) i Digital Miljø Administration (DMA) som tilgås via [www.dma.mst.dk](http://www.dma.mst.dk) – her er det muligt, med tid, at se hvilke virksomheder der har fået miljøtilsyn hvornår og hvad der blev konstateret mv. på det enkelte tilsyn.

Med venlig hilsen  
Lill Dueholm