



Tilsynsrapport til offentliggørelse

Virksomheder
J.nr. MST-1272-02224
Ref. CHSCH
Dato: xx.xx.20xx

Tilsynsrapport

Virksomhedens navn	Ørsted Bioenergy & Thermal Power A/S, Skærbækværket
Virksomhedens adresse	Klippehagevej 22, 7000 Fredericia
CVR nummer	27446469
Virksomhedstype	1.1b Forbrænding i anlæg ≥ 50 MW (minus kul/orimulsion)
Tidspunkt for tilsynet	19.02.2019
Baggrunden for tilsynet	Opfølgning på klage om spild af flis til havet
Varsling af tilsynet	Uvarslet grundet hensyn til at sikre syn af almindelig daglig drift
Deltagere fra virksomheden	Steen Lyngvig og Jørn Christensen
Øvrige deltagere	--
Tilsynet udført af	Christian Schledermann og Karsten Borg Jensen
Tilsynet omfattede	Tilsyn med håndtering af træflis ved losning
Materiale udleveret	Underretning om uvarslet tilsyn



Håndhævelser

Håndhævelser meddelt siden sidste fysiske tilsyn samt opfølgninger herpå og håndhævelser afstedkommet af nærværende tilsyn.

Dato	Type	Beskrivelse af håndhævelsen og status for opfølgning
24-11-2017	Indskærpelse	Mbl §33 brug af gravemaskine i stedet for kraner ved losning af flis. Er efterkommet
24-11-2017	Indskærpelse	Vilkår F1 i revurdering - overskridelse af støjgrænser
24-11-2017	Indskærpelse	Vilkår K1 i revurdering, manglende indberetning om miljøforhold
05-03-2018	Indskærpelse	Vilkår C3 om opsamling af data for NO _x og SO ₂ emissioner
07-03-2018	Påbud efter MBL, un §41 a eller b	Påbud om at forhindre spild af fast biomasse til omgivelserne udenfor Ørsted Skærbækværket

Virksomhedens indberetning af egenkontrol er ikke relevant i dette tilsyn og beskrives først i forbindelse med et senere tilsyn.

Jordforurening

Der blev ikke ført tilsyn med jordforurening eller foretaget vurdering heraf.

Liste over gældende afgørelser:

- Miljøgodkendelse af modtageplads til flis på Skærbækværket, den 17.10.2018
- Afgørelse om vilkårsændring SKV40, den 23.08.2016
- Afgørelse om ikke-godkendelsespligt, den 04.02.2015
- Tillægsgodkendelse den 19.05.2014
- Endelig revurdering, den 15.12.2009

Gennemgang af miljøforhold

Generelle forhold

Miljøstyrelsen foretog den 19. februar 2019 et uvarslet tilsyn på Skærbækværket med henblik på at føre tilsyn med losseproceduren for fast biomasse(træflis)

Tilsynet var foranlediget af en henvendelse fra en borger fra lokalområdet, der havde observeret opskyl af flis-stykker på strandarealer både øst og vest for værket.

Der var på tidspunktet for tilsynet to skibe ved kaj.

Skibet Wilson Varna havde afsluttet sin losning. og skibet Birgitte M var under losning.

I dagene før var prammen Sven Aage var blevet losset 15. februar 2019 kl 06.30 til 19.45
Skibet Long Wind var blevet losset 16. februar kl 9.25 til 17. februar kl. 9.10
Skibet Bangkok var blevet losset 17. februar kl 12 til 18. februar kl 14.30.

Borgerhenvendelsen skete søndag den 17. februar 2019 og var ledsaget af foto- og videodokumentation



Billede 1: Borgehenvendelse om spild af flis

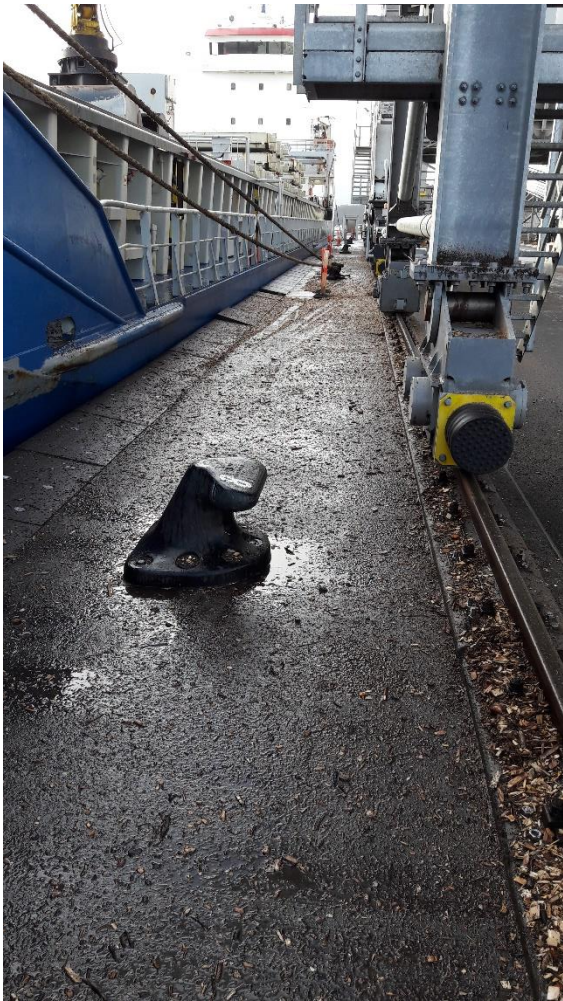
Tilsynet

Det uvarslede tilsyn begyndte kl 14 og varede ca. 1 time. Der blev foretaget inspektion af

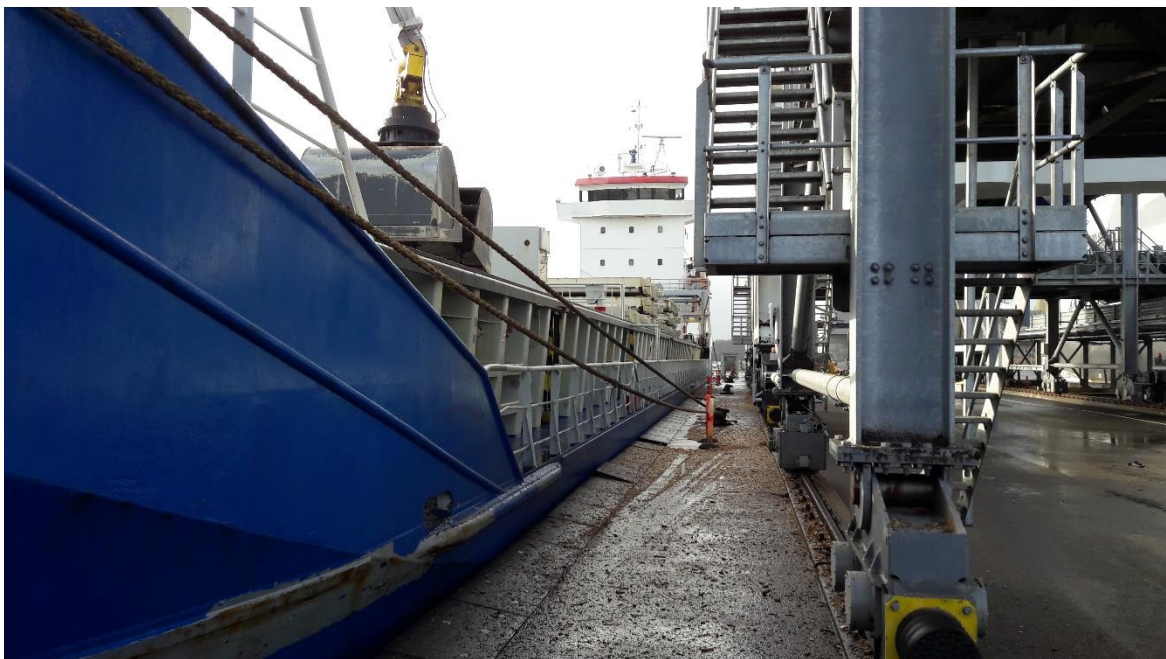
- Kajarealer
- Procedure for losning
- To nærliggende strandarealer

Der lå som nævnt to skibe ved kaj. Skibet Wilson Varna havde afsluttet sin losning, og kajarealet ud for skibet var rengjort for spild. Man kunne ikke se flis i havet eller på bolværket.

Skibet Birgitte M var under losning og her kunne ses lettere spild af flis på kajarealet mellem plastklodser og kranspor.



Billede 2: Kajareal ved skibet Birgitte M



Billede 3: Renholdt inderside af kranspor, spild på ydersiden ved losning under udførelse.

De spild, der sås, var tabt fra grabben og var drysset jævnt ud på skibets gangareal ved rælingen, de installerede plastklodser mellem bolværk og skib samt kajarealet, og blev herefter fanget af modtagetragten over transportbåndet.

Plastklodserne lå tæt indtil skibet, undtagen hvor der var opgang af nødstiger fra vandet.

Der sås ikke spild af flis i vandet, heller ikke ved disse stiger.

Det kan ikke udelukkes, at der spildes flis til havet fra overfladearealer på skibe under sejlads bort fra Skærbækværket.

Ørsted A/S oplyste, at man fornyeligt har instrueret rederierne om ikke at spule eller feje flis af skibene under sejlads i nærheden af værket.



Billede 4: Tabt flis på skibets gangareal ved ræling

Under transportbånd kunne ikke ses spild af flis.



Billede 5: Areal under transportbånd

Procedure

Værkets repræsentanter fremviste på anmodning to procedurer for losning af flis der lever op til påbuddet om spild af fast biomasse af 7. marts.2018

- 1. SOP for terminalrepræsentant/kontaktperson*
- 2. Instruks vedrørende drift af flis-lossekraner på Skærbækværket*

Disse procedurer er tilsammen dækkede håndtering og oprydning ved losning. Ørsted A/S eftersender sin ajourførte driftsinstruks for losning og rengøring.

Firmaet SDK står for losseaktiviteterne og firmaet KL-Specialservice, står for rengøring af kajarealer. Ørsted A/S har lejet en fejmaskine, som KL-Specialservice anvender til denne opgave.

Strandene ved værket

Det tættest beliggende strandareal øst for værket var uden spor af flis

Der var spor af flis på stranden vest for Skærbæk Lystbådehavn. Flismængden udgjorde en mindre

del (1-5 promille) af den mængde biomasse i form af tang m.v., der var skyllet op på stranden. På steder kunne der findes flere stykker flis liggende samlet på stranden.

Opsummering:

På tilsynet aftaltes, at der eftersendes den seneste udgave af losseinstruktionen. Skærbækværket har efterfølgende oplyst at de ønsker at opdatere deres losseinstruks
Den opdaterede instruks fremsendes senest den 15. april 2019.

Underretning om uvarslet miljøtilsyn blev udleveret.

Virksomheden har haft udkast til tilsynsrapport til kommentering inden offentliggørelsen.

Skærbækværket oplyser

Der foreligger mulighed for afdækning af nødopgange, men det er vurderet at der sker minimalt spild af flis til recipient gennem disse åbninger. Åbningerne ønskes, set ud fra et sikkerhedsmæssigt synspunkt, bibeholdt således at falder en person i vandet vil han let kunne komme op.

Øvrige kommentarer er indarbejdet i tilsynsrapporten