

**Aarhus Kommune – Teknik og Miljø
Tilsyn ifølge miljøbeskyttelsesloven**

Tilsynsdato	23. januar 2024
Tilsynstype	Basis- og kampagnetilsyn
CVR-nummer	11250793
P-nummer	1000206026
Virksomhed	Solbjerg Biler ApS
Adresse	Solbjerg Hovedgade 19
Postnummer og by	8355 Solbjerg
Telefon	86927800
e-mail	mail@solbjerg-biler.dk
Kontaktperson	Kasper Halgren Olsen
Virksomhedstype	Autoværksted
Opstartsdato	01.07.1987
<u>Tilstede ved tilsynet:</u>	
Virksomheden	Kasper Halgren Olsen
Aarhus Kommune	Helle Munch Sørensen

Aarhus Kommune, Teknik og Miljø har udført tilsyn i henhold til Miljøbeskyttelsesloven. Ved tilsynet er de miljømæssige forhold vedrørende indretning og drift gennemgået. Baggrunden for tilsynet er kommunens forpligtigelse til at føre tilsyn med, at virksomheden overholder miljøbestemmelserne i den daglige drift i henhold til Miljøbeskyttelsesloven.

På de efterfølgende sider ses de miljømæssige oplysninger som Teknik og Miljø har registreret.

REGULERINGSGRUNDLAG

Autoværksted

Virksomhedens miljømæssige forhold reguleres i henhold til følgende:

- Autoværkstedsbekendtgørelsenⁱ, da virksomheden er etableret efter 1986.
- Miljøtilsynsbekendtgørelsenⁱⁱ
- Opkrævning af brugerbetaling for tilsynet sker i henhold til reglerne i brugerbetalingsbekendtgørelsenⁱⁱⁱ. Der opkræves brugerbetaling for miljøtilsyn, miljøsagsbehandling m.m. Opkrævning sker én gang årligt i november måned for perioden 1. november til 31. oktober.
- Håndtering, opbevaring og bortskaffelse af affald skal ske i henhold til affaldsbekendtgørelsen^{iv}, affaldsaktørbekendtgørelsen^v, bilskrotbekendtgørelsen^{vi} samt Aarhus Kommunes Regulativ for Erhvervsaffald: [Regulativ for erhvervsaffald \(aarhus.dk\)](http://aarhus.dk).
- Indretning og drift af virksomhedens olietanke reguleres efter olietanksbekendtgørelsen^{vii}
- Jordforureningsloven^{viii}

Hvis virksomheden ændres eller udvides på en måde, der medfører øget påvirkning af det eksterne miljø, skal der forinden foretages anmeldelse til kommunen i henhold til § 5 i autoværkstedsbekendtgørelsen.

AFSLUTTENDE BEMÆRKNINGER

Tilsynet har ikke givet anledning til håndhævelse af miljømæssige krav, men virksomheden skal være opmærksom på følgende:

1. Opbevaring af olier, kemikalier og farligt affald

Virksomheden har oplyst, at olie m.v. snarest vil blive placeret på opsamlingsbakker. Virksomheden skal senest den 15. marts 2024 sende dokumentation for dette i form af fotos.

Olier, kemikalier og farligt affald skal opbevares uden risiko for forurening til kloak, jord, grundvand og overfladevand. Det kan fortsat opbevares i værkstedet, når opbevaring sker på spildbakker, der kan rumme indholdet af den største beholder.

Kravene fremgår af autoværkstedsbekendtgørelsens §§ 12 og 13.

2. Orientering om sløjfningsterminer for olietanke

Tank til ren olie

Tanken, der benyttes til ren olie, falder for sløjfningsterminen i 2028.

Ved etablering og sløjfning af olietanke, skal dette anmeldes til kommunen jf. olietankbekendtgørelsens §§ 26 og 30.

Anmeldelse af sløjfning sker via kommunens [digitale indberetningssystem](#).

Anmeldelse skal som udgangspunkt foretages af ejer. Anmeldelse på vegne af ejer kan ske ved brug af en fuldmagt, som findes [her](#). Fuldmagten vedhæftes ved anmeldelsen.

Se mere her: [Vil du etablere eller sløjfe en olietank? \(aarhus.dk\)](#)

Spørgsmål kan rettes til Den Digitale Hotline: [Den Digitale Hotline \(aarhus.dk\)](#)

Tank til spildolie

Tanken til spildolie er ikke omfattet af sløjfningsterminerne jf. olietankbekendtgørelsen, men da spildolie har en større korroderende effekt end ren olie, anmodes virksomheden om at sløjfe tanken senest i 2028, hvor tanken skulle have været sløjfet, hvis tanken indeholdt ren olie.

INDRETNING OG DRIFT



Opfølgning m.v.

Kontrolpunkt	Tilsynskommentar
Opfølgning fra sidste tilsyn	Der var ingen bemærkninger ved tilsynet i 2018.
Ændringer	Der er kommet ny ejer siden sidste tilsyn.
Egenkontrol	Efter autoværkstedsbekendtgørelsens § 14 skal virksomheden kunne fremvise dokumentation for: <ul style="list-style-type: none">• mængde og tidspunkt for aflevering af farligt affald, samt hvor det er afleveret• tidspunkt for kontrol og vedligeholdelse af renseanordninger på luftafkast (blev ikke gennemgået ved tilsynet).
Miljøledelse og systematik	Virksomheden har ikke indført miljøledelse. Virksomheden har, igennem ABAS, miljø- og arbejdsmiljøstyringssystemet, E-miljø.

Kort beskrivelse af virksomhedens produktion, processer og planforhold

Kort beskrivelse	<p>Traditionel service og reparation af primært personbiler. Karosseri- og pladearbejde foregår i meget begrænset omfang.</p> <p>Manuel vask med børste og brug af autoshampoo. Vask foregår i klargøringshallen med afløb til olieudskiller. Der vaskes få biler pr. uge og kun lånebiler.</p> <p>9 stk. lifte (1-, 2- og 4-søjlelifte)</p> <p>1 stk. kompressor placeret i åbent ikke-støjisoleret skur bag værkstedet</p> <p>1 stk. dækmaskine</p> <p>1 stk. afbalanceringsmaskine</p> <p>3 stk. svejseapparater</p> <p>Diverse håndværktøj</p>
Antal ansatte	Tre svende, tre lærlinge, arbejdsdreng

Planforhold

Planforhold	<p>For området hvor Solbjerg Biler er beliggende gælder:</p> <p>Matrikel nr. 9ap Solbjerg By, Tiset</p> <p>Ingen lokalplan</p> <p>Kommuneplanramme 33.01.10BL – blandet bolig og erhverv</p> <p>Virksomhedsklasse 1-2. Autoværksteder er virksomhedsklasse 4</p> <p>Område med særlige drikkevandsinteresser (OSD) og indvindingsoplad til flere vandværker</p> <p>Jordforurening: grunden er udgået af kortlægning</p>
-------------	---

Driftstid

Hverdage kl. 07.30-17.30


Ingen drift i weekender


STØJ

Kontrolpunkt	Tilsynskommentar
Afstand til nærmeste bolig	Afstanden fra værkstedet til nærmeste bolig er < 100 meter.
Væsentlige støjkloder	Kompressor i et isoleret rum bag værkstedet. Den bruges i meget begrænset omfang, da der næsten kun anvendes håndværktøj.
Vurdering af støj	Ved tilsynet blev der ikke konstateret væsentlige støjgener. Kommunen har ikke modtaget klager over støj siden sidste tilsyn.

LUFT

Oversigt over luftafkast

Kontrolpunkt	Tilsynskommentar
Luft (auto)	<p><u>Slibestøv og svejserøg gammelt værksted</u> Filter: nej Afkasthøjde: ca. 1 m over det sted på taget, hvor afkastet kommer ud.</p> <p><u>Udstødningsgas gammelt værksted</u> Filter: Nej Afkasthøjde: ca. 1 m over det sted på taget, hvor afkastet kommer ud.</p> <p><u>Udstødningsgas nyt værksted</u> Filter: Nej Afkasthøjde: under 1 m over det sted på taget, hvor afkastet kommer ud. Kommunen vurderer for nu, at der er tilstrækkelig mulighed for fortynding. Kommunen kan til hver en tid kræve, at afkastet forhøjes til 1 m over tag.</p> <p><u>Rumudsug nyt værksted</u> Filter: Ja Afkasthøjde: over tag</p>  <p>Afkast til slibestøv og svejserøg samt udstødning, gl. værksted (det bagerste anes bag det forreste)</p>

Kontrolpunkt	Tilsynskommentar
	 <p>Afkast udstødning og rumudsug nyt værksted</p> <p>Ved tilsynet blev der ikke konstateret støv- eller lugtgener fra virksomheden. Kommunen har ikke modtaget klager over støv- eller lugtgener.</p>
Rumopvarmning	Fjernvarme

VOC

Virksomheden er ikke omfattet af VOC-bekendtgørelsen.

SPILDEVAND

Spildevand afledes til følgende renseanlæg	Viby Renseanlæg
Kloakopland	Separatkloakeret
Spildevandsudledning reguleres af spildevandstilladelse af	<p>Ingen spildevandstilladelse.</p> <p>Manuel vask med børste og brug af autoshampoo. Vask foregår i klargøringshallen med afløb via sandfang og olieudskiller. Der vaskes få biler pr. uge og kun lånebiler.</p> <p>I tilknytning til værkstedet er en vaskehal, som den tidligere ejer har beholdt, og som ikke længere er en del af denne virksomhed.</p>

Olieudskillere og sandfang

Kontrolpunkt	Tilsynskommentar
Olie- og benzinudsk.	Etableret i 2010 Koalescensfilter Helstøbt Automatisk flydelukke Uden alarm for høj væskestand
Sandfang	Under risten i værkstedet
Tømning / kontrol af udskiller	Olieudskiller og sandfang er tilmeldt den kommunale tømningsordning og er sidst tømt i september 2023. Der er ingen oplysninger om kontrol eller aftømte mængder olie.

RÅVARER

Råvarer	Maksimal opbevaret mængde	Opbevaring (dunke, tank, containere)	Opbevaring (hvor)
Motorolie	Mindre mængde	Dunke i skab med opsamling, der når ud over taphaner	Gammelt værksted med gulv afløb
Motorolie	800 L	200 liters tromler	
Sprinklervæske	Mindre mængder	60 liters dunke	
Køler væske	Mindre mængder	-	
Bemærkning	Der opbevares olie og andet kemi i værkstedet, hvor der er gulv afløb. Virksomheden oplyste, at to af tønderne med olie ikke bliver erstattet med nye, når de er tomme. Olie, kemikalier og farligt affald skal opbevares på spildbakker, som kan rumme indholdet af den største beholder.		



Olie i skab med opsamling



Olie uden opsamling i værksted med afløb



Olie uden opsamling i værksted med afløb

Olietanke

Tank	Indhold	Type (nedgravet /over terræn)	Volu- men (l)	Produ- ceret (år)	Tankat- test	Opfyldes krav i olietankbekendt- gørelsen (behold kun relevante)
1	Motorolie	Filebænk i værksted	1.200	1998 Etable- ret 2011 iflg. BBR	8041001	Ja og oprettet i BBR
4	Spildolie	Filebænk i værksted	1.200	1998	Tanknr. 41101	Ikke omfattet
Er der tegn på spild ved påfyldningsstuds, på belægning eller jord						Nej
Er alder og type af tank OK						Ja
Bemærkninger		Tankene falder for sløjfningsterminen i 2028.				

AFFALD

Affaldstype	Maks. mængde	Opbevaring (dunke, tank, container)	Opbevaring - hvor	Modtager
Farligt affald:				
Oliefiltre	64 kg afhentet	Plastcontainer	Gl. værksted	ABAS
Spildolie	1.200 L	Olietank		
Affald fra partikel- filtre	Små mæng- der	Plastcontainer		
Bremsevæske	Små mæng- der	?		
Kølevæske	Små mæng- der	?		
Bremsevæske	Små mæng- der	?		
Spraydåser	34 kg afhentet	?		
Bilbatterier	Små mæng- der	?		

Ikke-farligt affald:				
Brændbart	En containerfuld	Container	?	Lisbjerg Forbrænding
Pap/papir	?	?	?	?
Metal*	En containerfuld	Åben container	Udendørs bag værkstedet	Afhentes løbende af skrothandler
Plastemballage	?	?	?	?
Kofangere, spoilere m.v.**	Mindre mængder	Åben container	Udendørs bag værkstedet	Forbrænding
Ruder**	-	Åben container	Udendørs bag værkstedet	?
Dæk	-	-	Udendørs på jorden	?
Fritagelser for farligt affald		Nej		
Bemærkninger	<p>Virksomheden har en miljøserviceordning igennem ABAS, hvorigennem virksomheden bl.a. kan bestille tømning af affald. Virksomheden får igennem denne ordning afhentet de fleste affaldsfraktioner. For affald, som ABAS ikke selv håndterer, bestiller ABAS afhentning hos en anden aktør.</p> <p>*Der må ikke opbevares olietilsølet metalaffald i jerncontaineren.</p> <p>**Virksomheden er i tvivl om, hvem autoruder, kofangere, spoilere m.v. kan afleveres til. Dette blev vendt ved tilsynet. Affaldet skal afleveres til genanvendelse og må ikke afleveres til forbrænding. Virksomheden kan evt. kontakte ABAS, som håndterer virksomhedens øvrige affald eller finde en modtager/transportør på Affaldsregisteret: Energistyrelsen - Affaldsregister (ens.dk)</p> <p>Virksomheden sorterer husholdningslignende affald efter kravene om ti affaldsfraktioner i det omfang, affaldet forekommer.</p> <p>Benyttelse af kommunens genbrugsstationer Virksomheden kan aflevere affald på genbrugsstationerne i Aarhus Kommune ved følgende tre muligheder:</p> <ol style="list-style-type: none"> 1. Abonnementsordning med et årligt gebyr 2. SMS-ordning med afregning for hver enkelt besøg 3. Afregning for hvert enkelt besøg med kreditkort. <p>Ordningerne er nærmere beskrevet her: Genbrugsstationer for professionelle i Aarhus kommune - Kredsløb (kredsløb.dk)</p>			

BESKYTTELSE AF JORD OG GRUNDTVAND

Kontrolpunkt	Tilsynskommentar
Stand af belægninger	Ok
Spild på belægninger	Mindre spild, som vurderes ikke at udgøre en forureningsrisiko.
Udendørs oplag af farligt affald og råvarer	Nej
Oplag af affald og kemikalier	Olier, kemikalier og farligt affald skal opbevares på spildbakker, da der er afløb i værkstedet. Noget opbevares på spildbakke, andet ikke.
Jordforurening	Der blev ikke konstateret synlig jordforurening ved tilsynet.

KAMPAGNETILSYN - KLIMA, ENERGI OG CO₂

Bygningsopvarmning

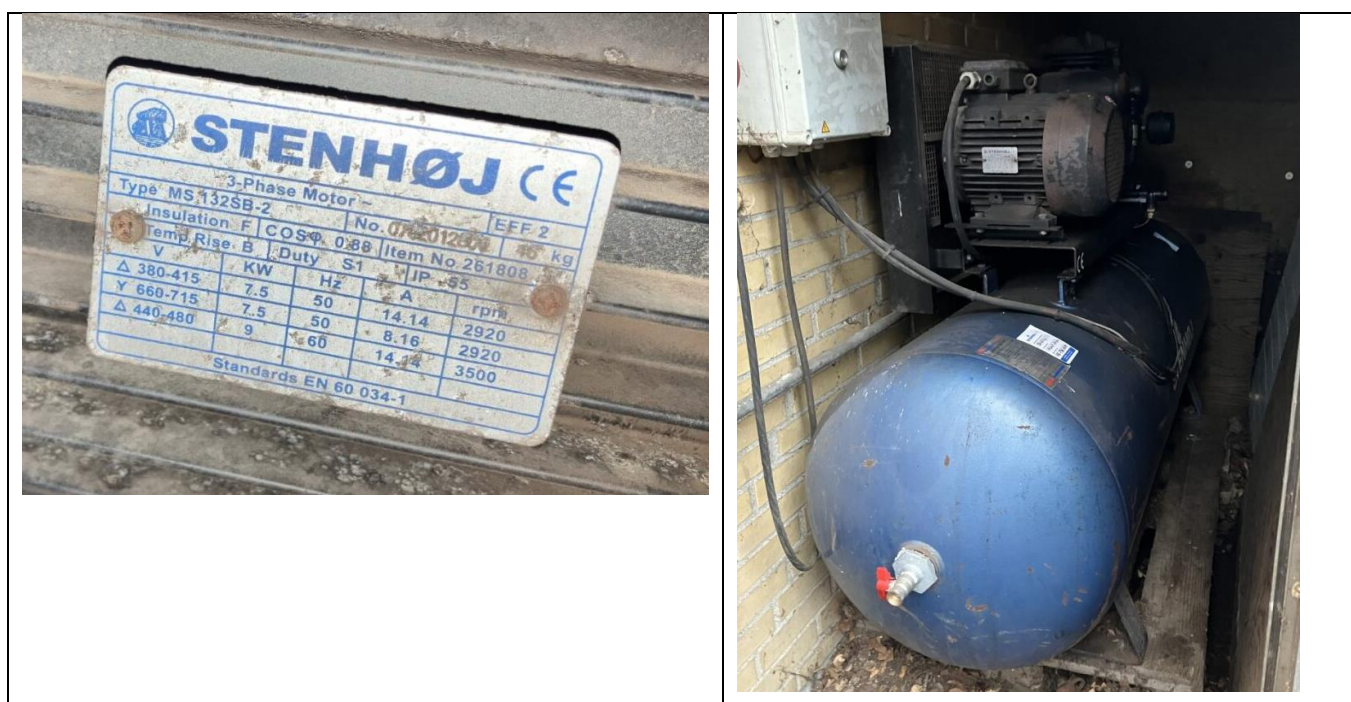
Virksomheden opvarmes med fjernvarme.

Oversigt over ventilationsanlæg og luftafkast

Aktivitet/proces	Filter	Afkasthøjde	Varmegenvinding (ja / nej)
Slibestøv og svejserøg gl. værksted	Nej	Ca. 1 m	Nej
Udstødning gl. værk- sted	Nej	Ca. 1 m	Nej
Udstødning nyt værk- sted	Nej	Under 1 m	Nej
Rumudsug nyt værk- sted	Ja	Under 1 m	Ja

Virksomhedens trykluftskompressorer

Virksomhedens Stenhøj-kompressor er på 7,5 kW. Den bruges i meget begrænset omfang, da der næsten kun anvendes håndværktøj. Kompressoren slukkes hver aften.



Afsluttende bemærkninger

Aarhus Kommune har udført et kampagnetilsyn om mulige energibesparende tiltag vedrørende bygningsopvarmning, ventilationsanlæg og trykluftsanlæg jf. det fremsendte materiale. Virksomheden vurderes at have gjort energibesparende tiltag.

I henhold til tilsynsbekendtgørelsens § 12 stk. 5, har enhver ret til aktindsigt i virksomhedens øvrige oplysninger, som tilsynsmyndigheden er i besiddelse af, med de begrænsninger, der følger af lov om aktindsigt i miljøoplysninger.

Venlig hilsen

Helle Munch Sørensen
Miljøsagsbehandler, industri
Tlf.: 23 83 41 12
E-mail: hemus@aarhus.dk

Aarhus Kommune den 30. januar 2024

ⁱ Bekendtgørelse nr. 908 af 30. august 2019 om miljøkrav i forbindelse med etablering og drift af autoværksteder m.v.

ⁱⁱ Bekendtgørelse nr. 1536 af 9. december 2019 om miljøtilsyn

ⁱⁱⁱ Bekendtgørelse nr. 1519 af 29. juni 2021 om brugerbetaling for godkendelse m.v. og tilsyn efter lov om miljøbeskyttelse og lov om husdyrbrug og anvendelse af gødning m.v.

^{iv} Bekendtgørelse nr. 2512 af 10. december 2021 om affald

^v Bekendtgørelse nr. 1536 af 16. december 2022 om affaldsregulativer, -gebyrer og -aktører m.v.

^{vi} Bekendtgørelse nr. 1654 af 29. december 2022 om håndtering af affald i form af motordrevne køretøjer og affaldsfraktioner herfra

^{vii} Bekendtgørelse nr. 1257 af 27. november 2019 om indretning, etablering og drift af olietanke, rørsystemer og pipelines

^{viii} Lovbekendtgørelse nr. 282 af 27. marts 2017 bekendtgørelse af lov om forurennet jord