



## **Afgørelse om ikke godkendelsespligtig ændring på ejendommen Hjalmarsgaard 4, 8305 Samsø**

Brattingsborg Gods har d. 5. marts, 2018 indsendt anmeldelse efter husdyr-godkendelsesbekendtgørelsens<sup>1</sup> § 10, som bl.a. omhandler etablering af kornsilo på husdyrbrug. Anmeldelsen knytter sig til husdyrbruget på Hjalmarsgaard 4, 8305 Samsø, som ejes af Brattingsborg Gods.

Der anmeldes 1 stk. kornsilo på Hjalmarsgaard 4, som etableres i overensstemmelse med situationsplan (se bilag 1-3).

### **Aarhus Kommunes afgørelse.**

Aarhus Kommune varetager anmeldersager for Samsø Kommune og meddeler hermed afgørelse om, at det anmeldte kan bringes til udførelse.

Det anmeldte overholder betingelserne jf. § 10 i husdyrgodkendelsesbekendtgørelsens ovennævnte anmeldteordning vedr. etablering af kornsilo.

Følgende betingelser er opfyldt, således at kornsiloen:

- Opføres på ejendom med landbrugspligt
- Er erhvervsmæssigt nødvendigt for husdyrbruget.
- Ligger i tilknytning til ejendommens hidtidige bebyggelsesareal.
- Er placeret mindst 50 meter fra:
  - eksisterende eller ifølge kommuneplanens rammedel fremtidigt byzone- eller sommerhusområde.
  - et område i landzone, der i lokalplan er udlagt til boligformål, blandet bolig- og erhvervsformål eller til offentlige formål med henblik på beboelse, institutioner, rekreative formål og lign.
  - nærmeste nabobeboelse.
- Kan opføres uden ændringer i det eksisterende terræn på mere en +/- 1 meter
- Har en bygningshøjden på mindre end 20 m.

Kornsiloen opføres i et område med særlige kulturhistoriske og landskabelige værdier. Grundet placeringen af siloen i direkte forlængelse af eksisterende siloer og husdyranlægget, samt eksisterende skærmende beplantning

16. marts 2018  
Side 1 af 4

### **TEKNIK OG MILJØ**

Center for Miljø og Energi  
Aarhus Kommune

### **Vandmiljø og landbrug**

Grøndalsvej 1C, Postboks 4049  
8260 Viby J

Telefon: 89 40 22 13  
Dir: 51 17 87 12

E-mail:  
miljoeoenergi@aarhus.dk  
Direkte e-mail:  
tnl@aarhus.dk  
www.aarhus.dk

Sag: 18/011268-5  
Sagsbehandler:  
Lone Nørgaard Telling

---

<sup>1</sup> Bekendtgørelse nr. 1380 af 30. november 2017 om godkendelse og tilladelse mv. af husdyrbrug.



vurderer kommunen, at de landskabelige og kulturhistoriske værdier ikke påvirkes væsentligt.

16. marts 2018  
Side 2 af 4

Afgørelsen bortfalder, hvis den ikke er udnyttet inden 6 år fra afgørelsesdato.

### **Samlet vurdering**

Anmeldelsen opfylder betingelserne i § 10 i husdyrgodkendelsesbekendtgørelsen, og kommunen vurderer, at opførslen af kornsiloen ikke kan være til skade for miljøet og de landskabelige værdier. Kommunen vurderer endvidere, at der ikke er væsentlige gener for naboer forbundet med opførslen af kornsiloen.

### **Offentlighed**

Kommunen har sendt udkast til afgørelse i 2 ugers høring til sagens parter. Da der er mere end 600 meter til nærmeste nabo, vurderes det anmeldte at være af underordnet betydning for naboen, der efter kommunens vurdering ikke er part i sagen.

Sagens parter:

Ansøger: Brattingborg Gods, v. inspektør Kasper Henriksen, Brattingsborgvej 1b, 8305 Samsø, CVR-nr. 88680928  
Samsø Kommune, [kommune@samsoe.dk](mailto:kommune@samsoe.dk)

Der kom ingen bemærkninger i forbindelse med høringen.

Afgørelsen bekendtgøres ved annoncering med en notits i Samsø Posten d. 22. marts, 2018 med henvisning til den fulde annonce på [www.aarhus.dk](http://www.aarhus.dk).

### **Klagevejledning**

Afgørelsen kan påklages indtil 4 uger efter offentliggørelsen, jf. kapitel 7 i husdyrbrugloven. Det vil sige, at en eventuel klage skal være modtaget senest den 19. april, 2018 af Aarhus Kommune via Miljø- og Fødevarerklagenævnets klageportal. Enhver, der har væsentlig individuel interesse i sagen, samt en række foreninger og organisationer m.v. vil kunne klage over kommunens afgørelse.

Klagen skal indsendes via nævnets klageportal på [www.borger.dk](http://www.borger.dk) eller [www.virk.dk](http://www.virk.dk).

Vejledning om klagegebyr, og hvordan man skal logge på og anvende klageportalen findes på Miljø- og Fødevarerklagenævnets hjemmeside



[www.nmkn.dk](http://www.nmkn.dk), samt på [www.borger.dk](http://www.borger.dk) og [www.virk.dk](http://www.virk.dk). Klagen sendes gennem klageportalen til kommunen. En klage anses for indgivet, når den er tilgængelig for kommunen i klageportalen.

16. marts 2018  
Side 3 af 4

Miljø- og Fødevareklagenævnet skal som udgangspunkt afvise en klage, der kommer uden om klageportalen. I særlige tilfælde kan du klage uden om klageportalen. Hvis du ønsker at blive fritaget fra at bruge klageportalen, skal du aflevere klagen og en begrundet anmodning om fritagelse til kommunen. Kommunen videresender herefter anmodningen til Miljø- og Fødevareklagenævnet, som træffer afgørelse om, hvorvidt du kan blive fritaget.

Hvis afgørelsen bliver påklaget, vil det blive meddelt ansøger.

En eventuel klage over afgørelsen har ikke opsættende virkning medmindre Miljø- og Fødevareklagenævnet bestemmer andet. Det betyder at afgørelsen kan tages i brug, efter den er meddelt, men det sker på eget ansvar, da Miljø- og Fødevareklagenævnet ved sin behandling kan ændre eller ophæve en afgørelsen.

Det forudsættes, at andre nødvendige tilladelser som f.eks. byggetilladelse er indhentet, inden afgørelsen udnyttes.

Kommunens afgørelse kan også indbringes for domstolene. Retssagen skal være anlagt inden 6 måneder fra den dag, afgørelsen har været offentligt bekendtgjort.

Med venlig hilsen

Lone N. Telling  
Sagsbehandler

Anker Laubel  
Sagsbehandler

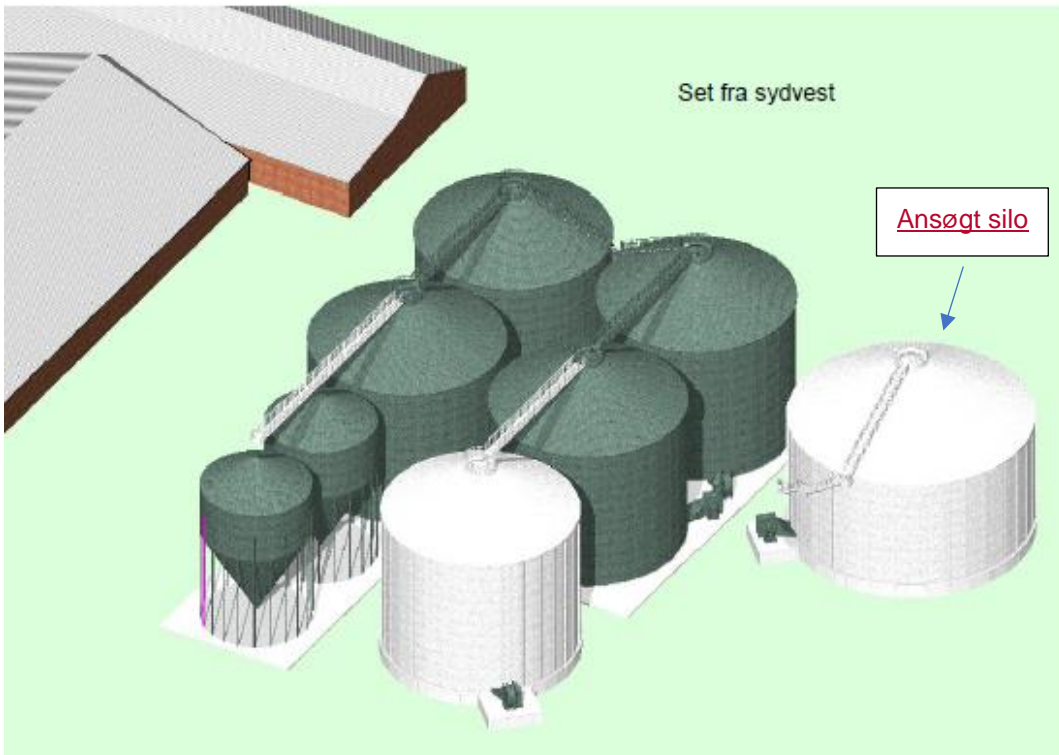
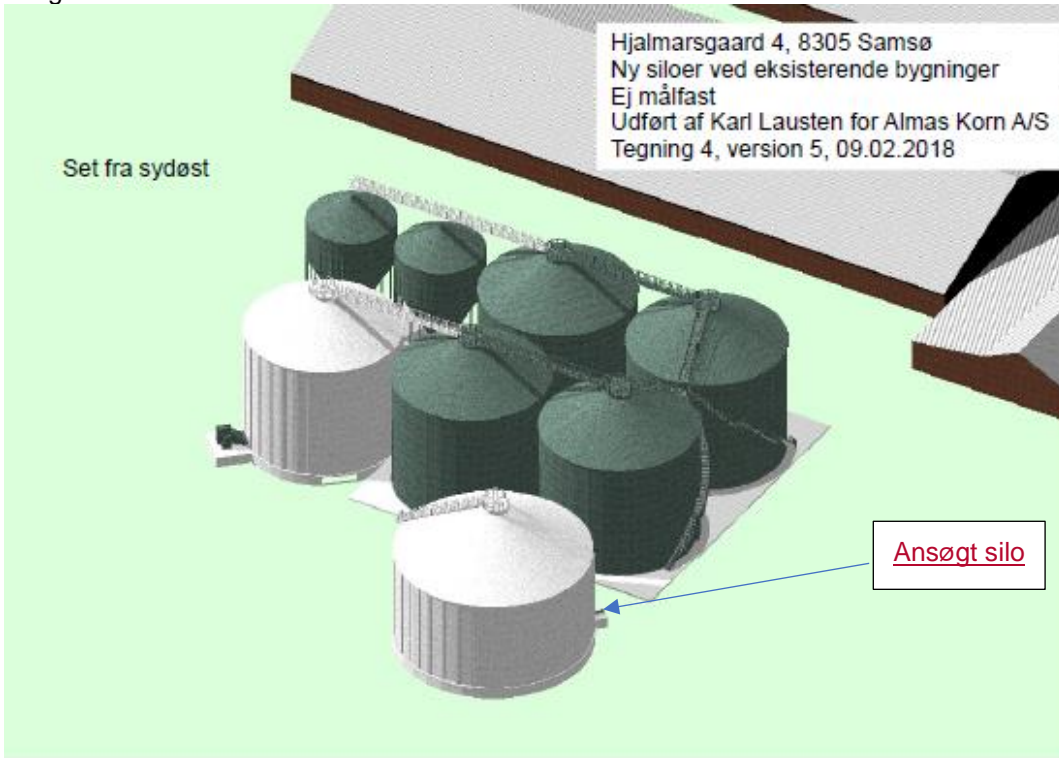


16. marts 2018  
Side 4 af 4

Afgørelsen er sendt i kopi til:

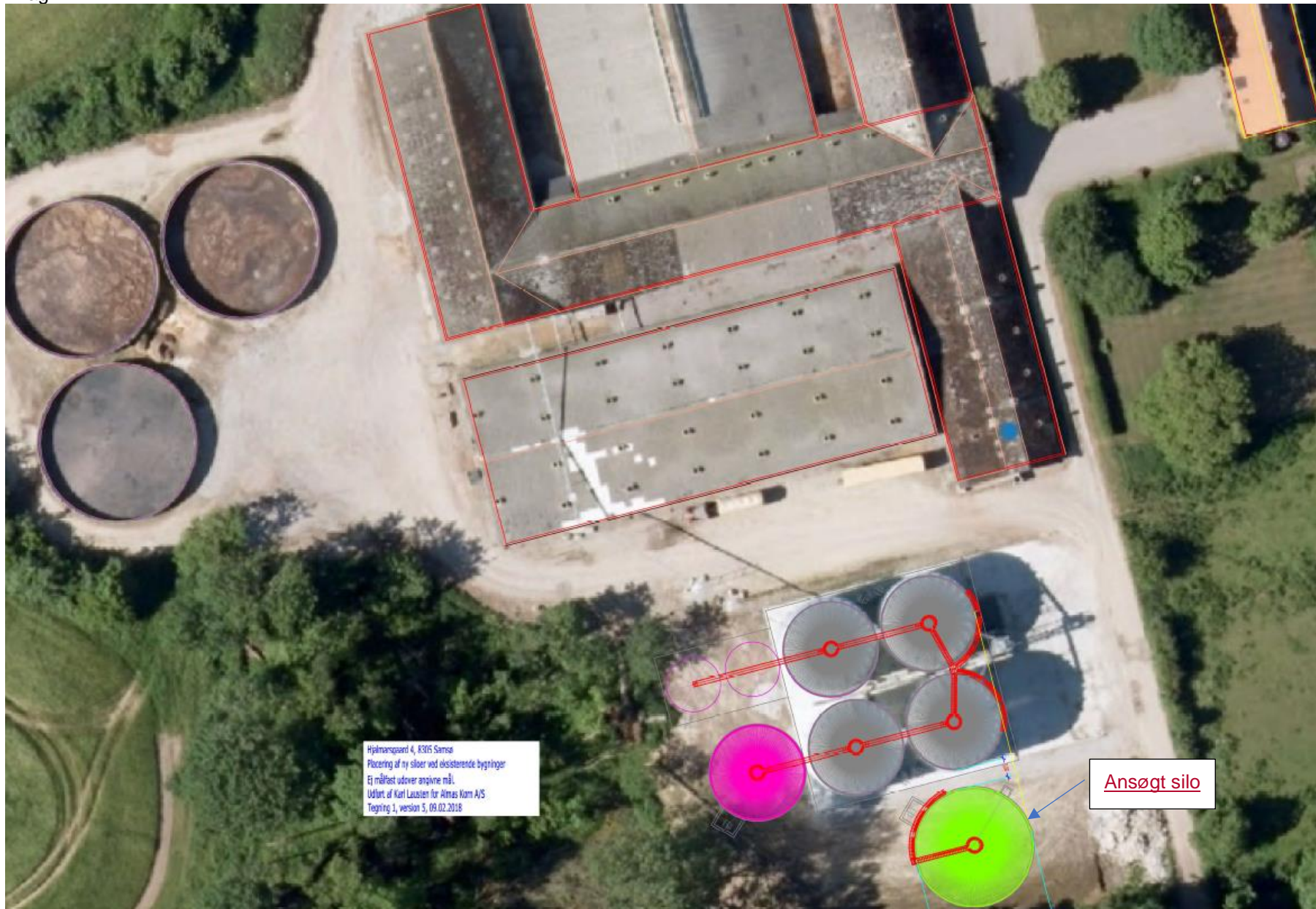
Samsø Kommune  
Danmarks Naturfredningsforening.  
Danmarks Naturfredningsforening, Samsø, samsoe@dn.dk  
Sundhedsstyrelsen, Embedslægeinstitutionen Nord  
Danmarks Sportsfiskerforbund  
Ferskvandsfiskeriforeningen for Danmark  
Danmarks Fiskeriforening  
Arbejderbevægelsens Erhvervsråd

Bilag 1





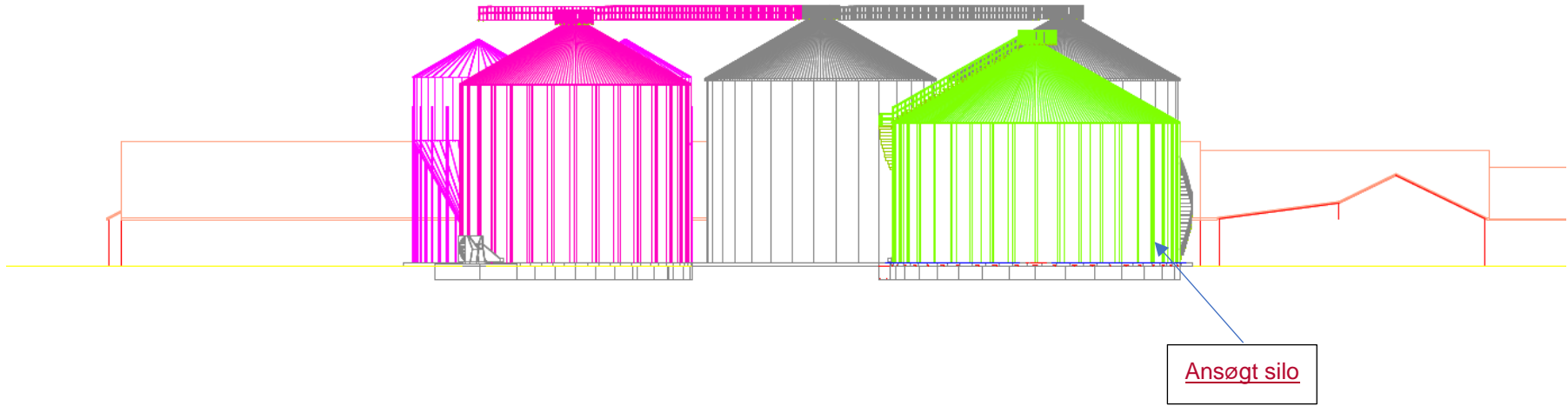
Bilag 2



Bilag 3

Set fra sydsydvest

Hjalmsgaard 4, 8305 Samsø  
Placering af ny siloer ved eksisterende bygninger  
Ej målfæst udover angivne mål,  
vi kender ikke højden på eksisterende bygninger.  
Udført af Karl Lausten for Almas Kom A/S  
Tegning 3, version 5, 09.02.2018



Set fra vestsydvest

