

Helsingør Kommune, By, Land og Vand

VIRKSOMHEDSTILSYN

Virksomhedsnavn: Kristians kaffe	Dato for tilsyn: 6. december 2022
Tilsynsadresse: Oldenvej 43	Postnummer og by: 3490
CVR-nr./evt. P-nummer: CVR nr.:3911 7495	Matrikel: 1ao
Kontaktperson: Kristian Knudsen og Klaus Kampmann	Planforhold: Oldenvej erhvervsområde i kommuneplan,
Telefon nr.: 5010 8070	Tilstede ved tilsynet: Kristian Knudsen og Klaus Kampmann samt ejendommens administrator
E-mailadresse Hello@Kristianskaffe.dk	Tilsynsførende: Tanja Jerlang og Christina Moltke

Virksomhedstype:	Hovedaktivitet:
E61 Virksomheder der fremstiller levnedsmidler på baggrund af vegetabiliske råstoffer med en færdigproduktion på under 300 tons pr. dag.	Kafferisteri og netsalg af kaffen Biaktivitet, salg af kaffemaskiner, og andet tilbehør til kaffeproduktion.

Baggrund for tilsynet - Tilsynskategori (sæt x):			
Basistilsyn (herunder relaterede)	X	Kampagnetilsyn	§ 9 tilsyn
Prioriteret tilsyn		Opstartstilsyn	Øvrige tilsyn

Tilsynstype (sæt x):			
Administrativt tilsyn		Fysisk tilsyn	X

Der er ført tilsyn med (sæt x):			
Støj – støjende maskiner og aktiviteter	X	Tanke	
Luft – emissioner, rensning og afksthøjder	X	Affald – opbevaring, håndtering og bortskaffelse	X
Spildevand/afløbsforhold		Beskyttelse af jord og grundvand	
Råvarer – opbevaring og håndtering	X	Andet	

Er der meddelt påbud, forbud, indskærpelser (ja/nej): nej	Dato herfor: ---
------------------------------------------------------------------	-------------------------

Konklusion vedr. egenkontrol (sæt x)				Håndhævelser i forbindelse med egenkontrol (sæt x)							
OK		Ikke OK		Ikke relevant	X	Påbud		Forbud		Indskærpelse(-r)	

Jordforurening: På tilsynet er der ikke konstateret synlige jordforureninger og der er ikke foretaget undersøgelser.

Bemærkninger, samlet for hele tilsynet: Tilsynet er udført som et basistilsyn på foranledning af, at Helsingør Kommune har modtaget klager over gener fra lugt fra risteriet.

Enhver har ret til aktindsigt i de øvrige oplysninger som tilsynsmyndigheden er i besiddelse af, med de begrænsninger, der følger af anden lovgivning.

Helsingør Kommune, By, Land og Vand

Tilsynsrapport for ikke miljøgodkendelsespligtige virksomheder	Sagsnr. 22/
---------------------------------------------------------------------------------	-------------

1. REGULERINGSGRUNDLAG

Lovgivning

- De miljømæssige forhold reguleres efter Miljøbeskyttelseslovens¹ § 42, der giver lovmæssig hjemmel til påbud og forbud.
- Kravet om at foretage miljøtilsyn sker i henhold til reglerne i Miljøtilsynsbekendtgørelsen².
- Opkrævning af brugerbetaling for tilsynet sker i henhold til reglerne i Brugerbetalingsbekendtgørelsen³.
- Håndtering, opbevaring og bortskaffelse af affald skal ske i henhold til Affaldsbekendtgørelsen⁴ samt Helsingør Kommunes Regulativ for Erhvervsaffald, se www.fh.dk.

2. AKTIVITETER, AREALER, INDRETNING, DRIFT OG EGENKONTROL

Aktiviteter	Ristning af kaffebønner Salg af kaffe
Biaktivitet	Salg af kaffemaskiner og tilbehør
Produktionsareal og grundareal	Bor til leje. Produktionsareal xx. Lokalerne består primært af lager og påfyldningslokale samt produktionslokale med rister og nær lager. Sidebygning med automat og lager.
Indretning	Kafferister står i hjørnet med udsugning koblet på både risteovn og køleområde. Kapaciteten er ca. 15 kg per ristning, der tager 15 minutter, dvs. 50 kg i timen. Lige nu produceres ca. 2 tons om måneden. Det er ujævnt fordelt, men ristning sker kun ml 9-15. Ristningen samles til flere portioner, der kan ristes i træk, da risteren tager 40 minutter til opvarmning. Således rister de helst nogle timer ad gangen, men ikke hver dag. Afhænger også af ordrene. En vægt til afvejning af den færdige kaffe til salg. En minirister til prøveristninger og valg af metode.
Etableret på nuværende adresse	Virksomheden er etableret på adressen i 21-11-2017.
Antal ansatte	.2 faste samt 2-3 på deltid
Driftstid	9-15 for ristning
Bemærkning	---

3. BEMÆRKNINGER VED TIDLIGERE TILSYN

Virksomheden har ikke tidligere haft tilsyn.

¹ Lovbekendtgørelse nr. 100 af 19. januar 2022 af lov om miljøbeskyttelse.

² Bekendtgørelse nr. 1536 af 19-12-2019 om miljøtilsyn.

³ Bekendtgørelse nr. 1519 af 29. juni 2021 om brugerbetaling for godkendelse m.v. og tilsyn efter lov om miljøbeskyttelse og lov om husdyrbrug og anvendelse af gødning m.v.


⁴ Bekendtgørelse nr. 2512 af 10. december 2021 om affald.

4. STØJ, REGISTRERING AF STØJKILDER

Foregår der støjende aktiviteter eller stærkt støjende aktiviteter		Ja
Nr.	Aktivitet / proces, støjkilde	Placering
1	Motor til udsugning ?	Inde i bygning
2		
Bemærkninger		Motoren til indsugning og udsugningen sidder inde i bygningen. Det er vurderet, at de ikke udgør en væsentlig støjgene udenfor virksomheden .
		Udsugningen kørte ikke under tilsynet.

5. LUFT, LUGT

Udsugning, ventilation, afkast

Aktivitet/proces		Afkasthøjde over terræn/over tag (m)	Filter/ rensning
1	Afkast fra risteri	2, meter over tag skønnet.	luften udledes via cyklon
2	Afkast fra køler	1,5 meter over tag skønnet	intet
3			
Er der regelmæssig kontrol af filtre mv. på luftafkast		Service af anlæg efter behov og netop udført ugen før tilsyn.	
Bemærkninger:		<p>Afkast ført over tag</p> 	

Kafferister



Luften fra ovnen udsuges via cyklon, som frafiltrerer den yderste hinde på kaffebønnerne

Der ristes gennemsnitligt 40 timer per måned, hvilket i gennemsnit giver 2 timer om dagen. Ristningen forsøges placeret i forlængelse af hinanden, så der skal færre opvarmninger af ovnen til.

Opvarmning

Type	Naturgasfyret
Bemærkning	Både rister og opvarmning er via naturgas---

6. SPILDEVAND

Der udledes ikke processpildevand fra produktionen.

7. RÅVARER, OPLAGREDE MATERIALER

Det blev ved tilsynet oplyst, at følgende materialer oplagres:

Råvarer	Opbevaring (dunke, tank, container)	Maksimal opbevaret mængde	Opbevaring (hvor)
Kaffebønner	Sække		Lager/Risteriet
Bemærkning	Lager og produktionen er i samme lokale. I sidebygning ekstra lager.		

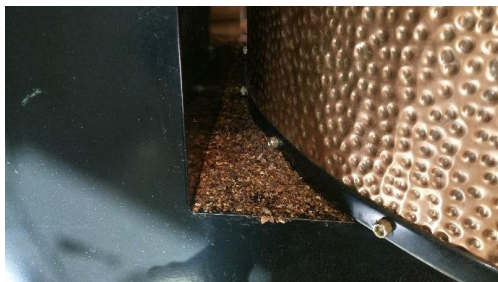
	<p>I det store lokale er lager med diverse tilbehør fx kaffesirup, som også sælges via nettet.</p> <p>Kaffen pakkes ved borde i den ene ende af lokalet.</p>
--	--------------------------------------------------------------------------------------------------------------------------------------------------------------

8. AFFALD

Virksomhedens affaldsproduktion

Affaldstype	Mængde pr. år eller Maksimal opbevaret mængde	Opbevaring (dunke/tank/ container)	Opbevaring (hvor)	Transportør	Modtager
Skaller fra kaffe bønner	---	Sæk	I produktionslokalet	diverse	
Blandet brandbart	---		udenfor	ejendomsordning	
plast		I plastbeholder	I lokale 1	Kører selv	Til genbrugsstation
pap		plastbeholder	I lokale 1	ejendomsordning	
papir		I plastbeholder	I lokale 1	ejendomsordning	
Opbevares farligt affald på virksomheden			Nej		
andet			Kaffesække gives bort til genbrug til gartner og syerske Pap genbruges ved forsendelser af kaffe og andet		

Bemærkning	<p>De rå bønner har en tynd hinde/skal på. Dette falder af bønnerne, når de ristes. De er ved at undersøge, hvordan det kan anvendes, fx dyrefoder, gødning, i kompositmaterialer eller andet. Lige nu gives det væk eller bortskaffes sammen med andet blandet brandbart. Der er ca en plaatsæk om ugen.</p>
-------------------	---------------------------------------------------------------------------------------------------------------------------------------------------------------------------------------------------------------------------------------------------------------------------------------------------------------



Brændte skaller efter ristning af kaffe



affaldsbeholdere

Nye affaldsregler	<p>De nuværende regler for virksomheder siger, at alt genanvendeligt affald fra virksomheden skal kildesorteres og afleveres til nyttiggørelse, genanvendelse.</p> <p>De nye regler fra årsskiftet siger, at virksomheders husholdningslignende affald nu også skal sorteres i 10 fraktioner ligesom husholdningerne.</p> <p>Virksomhederne skal kunne dokumentere bortskaffelsen i form af kontrakter/aftaler med transportører/ modtage anlæg.</p> <p>Opsamlingsudstyr (affaldsbeholdere) skal være tydeligt mærket med piktogrammer som foreskrevet af Miljøstyrelsen.</p> <p>Derfor bør i snakke sammen i ejendommen om en udbygning af en fælles ordning eller andre løsninger. M.Larsen, der henter ejendommens affald vil have affaldsløsninger, der er skræddersyet til de nye regler.</p>
--------------------------	----------------------------------------------------------------------------------------------------------------------------------------------------------------------------------------------------------------------------------------------------------------------------------------------------------------------------------------------------------------------------------------------------------------------------------------------------------------------------------------------------------------------------------------------------------------------------------------------------------------------------------------------------------------------------------------------------------------------------------------------------------------------------------------------------

9. BESKYTTELSE AF JORD OG GRUNDVAND

- Der er ingen oplag af flydende råvarer eller affald.
- Der er ingen olietank på ejendommen.

10. BELIGGENHED, AFSTAND TIL FORURENINGSFØLSOMME OMRÅDER

Vandindvindingsinteresser	Erhvervsområdet er placeret ovenpå grundvandsinteresser.
----------------------------------	----------------------------------------------------------

11. MILJØMÆSSIGE BEMÆRKNINGER

Aftaler samt øvrige forhold, som I skal være opmærksomme på

<p>Ud fra det sete er det Miljø's vurdering at risteriet ikke udgør en væsentlig lugtgener med de nuværende produktionsmængder og tider.</p> <p>I fortalte, at hvis virksomheden får succes vil der blive investeret i en større kafferister, som har en indbygget efterbrænder til afbrænding af afgangsluften for at reducere evt lugtgener. En større maskine kan riste mere ad gangen og derfor vil antallet af ristetimer ikke nødvendigvis øges, selvom der ristes væsentlig større mængder.</p> <p>Vi vurderer, at virksomhedens aktivitet falder ind under punkt E61 (virksomheder, der fremstiller levnedsmidler på baggrund af vegetabiliske råstoffer med en færdig produktion på under 300 tons pr. dag) Det betyder at, I er omfattet af regelmæssige miljøtilsyn (hvert 4-6 år) i henhold til miljøtilsynsbekendtgørelsen og brugerbetalingsbekendtgørelsen, jævnfør side 2.</p> <p>Opstår der spørgsmål, er I altid velkomne til at kontakte os for råd og vejledning.</p>
