



**Miljøministeriet**  
Miljøstyrelsen

# Miljøgodkendelse

uden nye vilkår

til etablering af siloer og modtageanlæg

**Tillæg til miljøgodkendelse og revurdering af miljø-  
godkendelse af 10. marts 2017**

For:  
Aalborg Portland A/S



# **MILJØGODKENDELSE**

## **uden nye vilkår**

### **til etablering af siloer og modtageanlæg**

**Tillæg til miljøgodkendelse og revurdering af miljøgodkendelse af 10. marts 2017 med efterfølgende ændringer**

#### **For:** **Aalborg Portland A/S**

Adresse: Rørdalsvej 44, Postboks 165, 9100 Aalborg  
Matrikel nr.: 1a m.fl. Rørdal, Aalborg Jorder  
CVR-nummer: 36428112  
P-nummer: 1019874563  
Listepunkt nummer: 3.1.a) Fremstilling af cementklinker i roterovne med en produktionskapacitet på mere end 500 tons/dag.  
- Biaktiviteter Listepunkter for alle biaktiviteter under afsnittet om listepunkter sidst i denne afgørelse  
J. nummer: 2021-28210 (2021-3555, 2021-6336, 2021-6992)

#### **Miljøgodkendelsen omfatter:**

Etablering af siloer med tilhørende modtageanlæg m.m. til råvarer, mellemprodukter og færdigvarer.



26. oktober 2021

Godkendt: Marianne Bager

Annonceres den 26. oktober 2021

Klagefristen udløber den 23. november 2021

Søgsmålsfristen udløber den 26. april 2022

Godkendelsen bortfalder, hvis den ikke er udnyttet inden 5 år fra godkendelsens dato.

Revurdering påbegyndes når EU-kommissionen har offentliggjort en BAT-konklusion i EU-tidende, der vedrører virksomhedens hovedlistepunkt.

## Indhold

Indledning	s. 1
Afgørelse	s. 1
Sagens oplysninger	s. 2
Vurdering	s. 3
Offentliggørelse og klagevejledning	s. 6

Bilag A: Ansøgning om miljøgodkendelse

Bilag B: Oversigtskort med placering af nye siloer, modtageanlæg m.m.

Bilag C: Lovgrundlag

Bilag D: Afgørelse om, at der ikke er krav om udarbejdelse af BTR, basistilstandsrapport

Bilag E: Liste over sagens akter

## **Indledning**

Denne miljøgodkendelse omhandler tilladelse til etablering af siloer, modtagestationer, lukkede transportbånd og et skibslasteanlæg til håndtering af råvarer, mellemprodukter og færdigvarer inden for fabrikkens område.

Aalborg Portland A/S ligger på Rørdalsvej i Aalborg. Virksomheden har eksisteret på adressen siden 1890.

Hovedaktiviteten for Aalborg Portland A/S er produktion af cement. Produktionen af cement sker ved høje temperaturer, og cementproduktion er som følge heraf en energikrævende proces. Udover almindelige råvarer og fossile brændsler anvendes alternative råvarer og brændsler.

Miljøstyrelsen vurderer, at projektet med etablering af siloer, modtagestationer, skibslasteanlæg m.m. kan gennemføres uden at medføre væsentlige miljøpåvirkninger.

Ved projektet vil modtagelse, opbevaring og videre flytning af materialer ske i siloer og lukkede systemer, som vil mindske frembringelse af støv i forhold til i dag, hvor materialer til dels opbevares i åbne oplag.

Der er meddelt særskilte afgørelser om, at projektet ikke er omfattet krav om miljøvurdering hhv. den 23. juli 2021, og afgørelse truffet samtidigt med denne afgørelse.

Der træffes samtidigt afgørelse om, at projektet ikke er omfattet af krav om udarbejdelse af supplerende basistilstandsrapport, denne ses af bilag D.

## **Afgørelse uden vilkår**

På grundlag af oplysningerne i bilag A, ansøgninger for 4 projekter om miljøgodkendelse, godkender Miljøstyrelsen hermed etablering af følgende anlæg:

- Silo til råvarer/tilsætningsprodukter, cement, kalk, flyveaske, filterstøv
- Silo til dispergeringsmiddel, STP (natriumtripolyphosfat) med anlæg til dosering og blanding
- Modtagestation for klinker til modtagelse og dosering
- CC1, silo til kalcineret ler med tilhørende anlæg til aflæsning (modtagestation) samt transportbånd til cementmøller
- CC2, silo til kalcineret ler – etableres som CC1
- Silo til kalksten med modtagestation og transportbånd til cementmøller
- Silo til Femern cement med tilhørende skibslasteanlæg

Miljøgodkendelsen meddeles i henhold til § 33, stk. 1, i miljøbeskyttelsesloven, og gives som et tillæg til miljøgodkendelse og revurdering af miljøgodkendelse af 10. marts 2017 med senere ændringer.

Den godkendte aktivitet er som udgangspunkt retsbeskyttet i en periode på 8 år fra godkendelsens dato. Godkendelsen tages op til revurdering i overensstemmelse med reglerne i miljøbeskyttelseslovens § 41a, stk. 2 og stk. 3, herunder når EU-Kommissionen har offentliggjort en BAT-konklusion i EU-Tidende, der vedrører virksomhedens hovedlistepunkt.

Da det er vurderet, at de gældende vilkår i ovennævnte hovedgodkendelse er tidsvarende og tilstrækkelige i forhold til det ansøgte projekt, meddeles der ikke nye vilkår med dette tillæg.

### **Sagens oplysninger**

Miljøstyrelsen har modtaget ansøgning om at etablere i alt 6 siloanlæg og en modtagestation via Byg og Miljø.

Der søges om godkendelse til etablering af modtagestationer, transportbånd og siloer og et skibslasteanlæg til håndtering af råvarer, mellemprodukter og færdig cement. Der er søgt om følgende anlæg: den 25. januar 2021 om en silo til råvarer, den 10. februar 2021 om en modtagestation til klinker, den 12. februar 2021 om en silo til STP (dispergeringsmiddel) og den 21. juni 2021 om 4 siloanlæg (to siloer med modtageanlæg til kalcineret ler, en silo med modtageanlæg til kalksten og en silo til Femerncement med et skibslasteanlæg). Placering af anlæg ses på oversigtskort i bilag B.

Aalborg Portland ønsker med projekterne at ændre på håndteringen af materialer fra udendørs oplag, hvor aflæsning sker på faste belægnings, og den videre flytning sker ved læssemaskiner eller anden transport til, at håndteringen sker i lukkede systemer.

Ved projekterne vil modtagelse af materiale komme til at ske ved aflæsning i modtageanlæg med "gardiner" eller direkte til silo fra lastvogn via faste rørføringer. Den videre transport af materialer til produktionsanlægget vil ske via lukkede transportbånd eller lukkede rørsystemer.

Silo til dispergeringsmiddel (sodium tripolyphosphate) etableres for at kunne reducere energiforbruget ved fremstilling af grå cement. Der forventes en reduktion på ca. 38 GWh, idet tilførsel af dispergeringsmiddel til ovnslammet kan reducere vandforbruget, og efterfølgende reducere energiforbruget til fordampning af vandet.

De ansøgte siloer og modtageanlæg etableres på faste belægnings. Områderne omkring siloerne vil være omfattet af eksisterende spildevandsafledning. Det er oplyst, at eventuelle spild fra håndtering af materialer vil blive opsamlet.

Der vil på siloerne blive monteret støvfilter, og lyddæmpere ved filterventilationen.

Sagen har været sendt i høring hos Aalborg kommune, der ingen bemærkninger har til projektet.

Udkast til afgørelse har været i høring hos Aalborg Portland, der har haft bemærkninger om:

- At højde på siloer ønskes ændret fra 50 til 60 meter (som er højden på øvrige siloer).
- Silo til Femeren Cement ønskes flyttet til en placering tæt på silo 22 for at kunne indgå i tæt samspil med denne og herunder, at der er mulighed for at benytte noget af det samme udstyr.
- Afledning af spildevand

Ændringerne vurderes ikke at have miljømæssig betydning, og er efterkommet.

### **Basistilstandsrapport**

Aalborg Portland A/S er omfattet af kravet om basistilstandsrapport jf. §15 i godkendelsesbekendtgørelsen.

Miljøstyrelsen har samtidigt med denne afgørelse truffet særskilt afgørelse om, at projektet ikke er omfattet af kravet om at udarbejde en supplerende basistilstandsrapport, afgørelsen ses af bilag D.

### **Vurdering**

Miljøstyrelsen vurderer, at det ansøgte projekt om etablering af siloer, modtagestationer mm kan ske inden for Aalborg Portlands gældende miljøgodkendelse, idet vilkårene heri kan rumme de nye aktiviteter. Det er specielt vilkår omkring støj og støv, der er relevante for projektet.

#### Støj

I Aalborg Portlands støjberregninger indgår alle virksomhedens væsentlige støjkluder til dokumentation for, at grænser for støj jf. F-vilkårene kan overholdes. Miljøstyrelsen vurderer, at den ændrede håndtering af materialer ikke vil medføre et øget støjbidrag, og at projektet kan rummes indenfor de gældende støjgrænser.

#### Støv

Siloer med tilhørende systemer er omfattet af godkendelsens krav om, at støvende materialer skal opbevares i lukkede systemer og være forsynet med overfyldningsdetektor, og at der endvidere skal være overvågning ved påfyldning og tømning, Kravene ses af godkendelsens B-vilkår, hvor der også er krav om støvdetektor for anlæg med en luftstrøm større end 10.000 Nm<sup>3</sup>/h.

Jf. vilkår C3 og C4 er der om krav om montering af støvfiltre og om tilsynsmyndighedens mulighed for at kræve dokumentation for overholdelse af emissionskrav, således:

*C3 o Pulversiloer skal vare forsynet med filter, der kan begrænse emissionen af total støv til mindre end 10 mg/Nm<sup>3</sup> (timemiddelværdi) ved påfyldning.*

*C4 Tilsynsmyndigheden kan bestemme, at Aalborg Portland skal dokumentere, at grænseværdien for støv fra pulversiloerne er overholdt. Dokumentation skal senest 3 måneder efter, at kravet er fremsat, tilsendes tilsynsmyndigheden sammen med oplysninger om driftsforholdene under malingen. Malingerne skal foretages som præstationsmålinger og som anført i vilkår C27 om kontrol af luftforurening.*

Miljøstyrelsen vurderer, at filtrene, der monteres på de nye siloer kan overholde kravet om maksimal emission af total støv på 10 mg/Nm<sup>3</sup>. Desuden vurderes, at den diffuse støv fra aktiviteten bliver mindre, idet der fremadrettet ikke vil være udendørs oplag af materialer.

Miljøstyrelsen vurderer samlet, at projektet kan gennemføres uden at medføre væsentlig miljøpåvirkning.

## **Lovgrundlag**

Der er i afgørelsen anvendt populærnavne for Love og Bekendtgørelser mv. En oversigt over det anvendte lovgrundlag findes i bilag C.

## **Listepunkt**

Aalborg Portlands cementovne, som medforbrænder affald, er omfattet af følgende listepunkter i godkendelsesbekendtgørelsens bilag 1:

- 3.1.a: Fremstilling af cementklinker i roterovne med en produktionskapacitet på mere end 500 tons/dag.
- 5.2.b: Bortskaffelse eller nyttiggørelse af affald i affaldsforbrændingsanlæg eller affalds-medforbrændingsanlæg for andet ikke-farligt affald end dagrenovations- eller dagrenovationslignende affald, hvor kapaciteten er større end 3 tons/time.
- 5.2.c: Bortskaffelse eller nyttiggørelse af affald i affaldsforbrændingsanlæg eller affalds-medforbrændingsanlæg for farligt affald, hvor kapaciteten er større end 10 tons/dag.

Og følgende listepunkter i godkendelsesbekendtgørelsens bilag 2:

- K 205: Anlæg, der bortskaffer ikke-farligt affald ved anden behandling end deponering eller forbrænding, bortset fra anlæg under listepunkt 5.3 i bilag 1.
- K 212: Anlæg for midlertidig oplagring af ikke-farligt affald eller affald af elektrisk og elektronisk udstyr forud for nyttiggørelse eller bortskaffelse med en kapacitet for tilførsel af affald på 30 tons om dagen eller med mere end 4 containere med et samlet volumen på mindst 30 m<sup>3</sup>, bortset fra anlæg omfattet af listepunkt 5.5 på bilag 1 eller listepunkt K 211.

Aalborg Portlands depoter og nyttiggørelsesanlæg er omfattet af listepunkter under bilag 1 og bilag 2, således:

- 5.4. Deponeringsanlæg, som defineret i artikel 2, litra g) i Rådets direktiv 1999/31/EF af 26. april 1999 om deponering af affald, som modtager mere

end 10 tons affald om dagen eller har en samlet kapacitet på over 25.000 tons, undtagen deponeringsanlæg til inert affald.

- K 206: Anlæg, der nyttiggør ikke-farligt affald, bortset fra anlæg under listepunkt 5.3 i bilag 1, autoophugning, skibsophugning, biogasfremstilling, kompostering og forbrænding.

## **BAT**

Virksomheder, der forurener, skal ifølge miljøbeskyttelsesloven begrænse forureningen, så det svarer til de bedste tilgængelige teknikker. På engelsk "Best Available Techniques" eller BAT.

EU beslutter miljøkravene til de europæiske virksomheder ud fra, hvad der kan opnås med BAT. Miljøkravene bliver formuleret som BAT- konklusioner og indgår i de såkaldte BREF-dokumenter, som står for "BAT reference documents".

BREF-dokumenterne bliver revideret hvert 8. år, så nye teknikker kan blive del af lovgivningen.

BREF dokumenternes miljøkrav omfatter virksomhedernes udledninger og brug af ressourcer. BREF-dokumenterne er – jf. direktivet for industrielle emissioner (["direktivet for industrielle emissioner"](#)) (IED), som trådte i kraft i Danmark den 7. januar 2013 – bindende for virksomhederne, som får indarbejdet kravene i deres miljøgodkendelse. Virksomheder har pligt til at overholde de nye krav senest 4 år efter offentliggørelsen af BAT-konklusionerne.

Ved projektet erstattes åbne oplag af støvende materialer med siloer og lukkede rørsystemer mm, som Miljøstyrelsen vurderer er BAT, idet det vil mindske støvpåvirkningen af omgivelserne. Det er desuden BAT at benytte dispergeringsmiddel, da det vil mindske energiforbruget ved produktionen af grå cement.

## **Revurdering**

Revurdering påbegyndes når EU-kommissionen har offentliggjort en BAT-konklusion i EU-tidende, der vedrører virksomhedens hovedlistepunkt, eller senest inden 8-10 år.

## **Miljøvurderingsloven**

Miljøstyrelsen har modtaget ansøgning fra Aalborg Portland i henhold til § 18 i miljøvurderingsloven. Projektet er opført på bilag 2, pkt. 10 j) i miljøvurderingsloven.

På baggrund af en screening af projektet har Miljøstyrelsen hhv. den 23. juli 2021 og samtidigt med denne afgørelse truffet særskilte afgørelser om, at projektet ikke er omfattet af kravet om miljøvurdering.

## **Habitatbekendtgørelsen**

Projektet kan ikke påvirke Natura 2000 områder eller bilag IV arter, idet projektet hverken medfører depositioner, udledninger eller andre påvirkninger, der kan nå områderne eller påvirke arterne.



## Øvrige gældende godkendelser

Ud over denne afgørelse gælder følgende godkendelser fortsat:

### Cementproduktion og medforbrænding af affald

- Miljøgodkendelse og revurdering af miljøgodkendelse af 10. marts 2017
- Tillægsgodkendelse til etablering af hjulvaskeanlæg i forbindelse med kridtgrav af 27. juli 2018
- Godkendelse af vilkårsændring af øget emissionsgrænse for CO fra oven 87 af 17. november 2019
- Tillægsgodkendelse til udvidelse af oplagskapacitet for SRF-affald og oxidation 13. maj 2020

### Deponi og nyttiggørelsesanlæg

- Revurdering af miljøgodkendelse for Støvsøen af 10. marts 2017
- Revurdering af miljøgodkendelse for Tippen af 10. marts 2017
- Revurdering af miljøgodkendelse for nyttiggørelsesanlæg 1 og 2 af 10. marts 2017
- Tillægsgodkendelse til bortgravning af 100.000 tons affald af 2. oktober 2017
- Miljøgodkendelse til etablering af NGA3, nyttiggørelsesanlæg af 7. juni 2018
- Tillægsgodkendelse til bortgravning af 60.000 tons microfiller af 7. juni 2019
- Vilkårsændring vedr. kapacitet af deponeringsanlægget støvsøen af 20. juni 2019

## Tilsyn med virksomheden

Miljøstyrelsen er tilsynsmyndighed for virksomheden jf. Miljøbeskyttelseslovens § 66, inkl. direkte udledning af spildevand.

## Offentliggørelse og klagevejledning

Miljøstyrelsens afgørelse offentliggøres udelukkende digitalt. Materialet kan tilgås på [www.mst.dk](http://www.mst.dk).

Offentligheden har adgang til sagens øvrige oplysninger med de begrænsninger, der følger af lovgivningen.

Afgørelsen omhandler både miljøgodkendelse efter miljøbeskyttelsesloven og en miljøvurderingsproces efter miljøvurderingsloven, som kan påklages jf. hhv. miljøbeskyttelseslovens § 91, stk. 1 og miljøvurderingslovens § 49 stk. 3.

Følgende kan klage over afgørelsen til Miljø- og Fødevareklagenævnet

- afgørelsens adressat
- enhver, der har en individuel, væsentlig interesse i sagens udfald
- kommunalbestyrelsen
- Styrelsen for Patientsikkerhed

- landsdækkende foreninger og organisationer i det omfang, de har klageret over den konkrete afgørelse, jf. miljøbeskyttelseslovens §§ 99 og 100, eller jf. miljøvurderingslovens § 50.
- lokale foreninger og organisationer, der har beskyttelse af natur og miljø eller rekreative interesser som formål, og som har ønsket underretning om afgørelsen

Hvis du ønsker at klage over denne afgørelse, kan du klage til Miljø- og Fødevareklagenævnet. Du klager via Klageportalen, som du finder et link til på forsiden af [www.naevneneshus.dk](http://www.naevneneshus.dk). Klageportalen ligger på [www.borger.dk](http://www.borger.dk) og [www.virk.dk](http://www.virk.dk). Du logger på [www.borger.dk](http://www.borger.dk) eller [www.virk.dk](http://www.virk.dk), ligesom du plejer, typisk med NEM-ID.

Klagen sendes gennem Klageportalen til Miljøstyrelsen. En klage er indgivet, når den er tilgængelig for Miljøstyrelsen i Klageportalen. Når du klager, skal du betale et gebyr på kr. 900 for private og kr. 1800 for virksomheder og organisationer. Du betaler gebyret med betalingskort i Klageportalen.

Du kan læse mere om gebyrordningen og klage på Miljø- og Fødevareklagenævnets hjemmeside (<https://naevneneshus.dk/start-din-klage/miljoe-og-foedevareklage-naevnet/>).

Miljø- og Fødevareklagenævnet skal som udgangspunkt afvise en klage, der kommer uden om Klageportalen, hvis der ikke er særlige grunde til det. Hvis du ønsker at blive fritaget for at bruge Klageportalen, skal du sende en begrundet anmodning til den myndighed, der har truffet afgørelse i sagen. Miljøstyrelsen videresender herefter anmodningen til Miljø- og Fødevareklagenævnet, som træffer afgørelse om, hvorvidt din anmodning kan imødekommes.

Klagen skal være modtaget senest den 23. november 2021.

#### *Klage over afgørelsen om basistilstandsrapport*

Miljøstyrelsens afgørelse om basistilstandsrapport kan påklages sammen med klage over afgørelsen om miljøgodkendelse.

Følgende har mulighed for at klage over afgørelsen om basistilstandsrapport til Miljø- og Fødevareklagenævnet:

- afgørelsens adressat
- enhver, der har en individuel, væsentlig interesse i sagens udfald
- kommunalbestyrelsen
- Styrelsen for Patientsikkerhed

Fremgangsmåde og klagefrist fremgår ovenfor.

#### *Betingelser for miljøgodkendelsen mens en klage behandles*

Virksomheden vil kunne udnytte afgørelsen om miljøgodkendelse, mens Miljø- og Fødevareklagenævnet behandler en eventuel klage, medmindre nævnet bestemmer noget andet. Udnyttes afgørelsen indebærer dette dog ingen begrænsning for

Miljø- og Fødevareklagenævnets mulighed for at ændre eller ophæve afgørelsen om miljøgodkendelse.

#### *Orientering om klage*

Hvis Miljøstyrelsen får besked fra Klageportalen om, at der er indgivet en klage over afgørelsen, orienterer Miljøstyrelsen virksomheden herom.

Miljøstyrelsen orienterer ligeledes virksomheden, hvis Miljøstyrelsen modtager en klage over afgørelsen fra en klager, som efter anmodning til Miljø- og Fødevareklagenævnet er blevet fritaget for at klage via Klageportalen.

Herudover orienterer Miljøstyrelsen ikke virksomheden.

#### *Søgsmål*

Hvis man ønsker at anlægge et søgsmål om afgørelsen ved domstolene, skal det ske senest 6 måneder efter, at Miljøstyrelsen har meddelt afgørelsen.

#### **Liste over modtagere af kopi af afgørelsen**

Aalborg Kommune [aalborg@aalborg.dk](mailto:aalborg@aalborg.dk)

Beredskabscenter Aalborg [beredskab@aalborg.dk](mailto:beredskab@aalborg.dk)

Styrelsen for Patientsikkerhed, Tilsyn og Rådgivning Nord, [trnord@stps.dk](mailto:trnord@stps.dk)

Friluftsrådet, [fr@friluftsraadet.dk](mailto:fr@friluftsraadet.dk)

Danmarks Naturfredningsforening [dn@dn.dk](mailto:dn@dn.dk)

# Bilag

## **Bilag A. Ansøgning om miljøgodkendelse**

De ansøgte projekter er følgende:

Bilag A1. Ansøgning af den 25. januar 2021 om en silo til råvarer.

Bilag A2. Ansøgning af den 10. februar 2021 om en modtagestation til klinker.

Bilag A3. Ansøgning af den 12. februar 2021 om en silo til STP (dispergeringsmiddel).

Bilag A4. Ansøgning af den 21. juni 2021 om alt 4 siloanlæg (to siloer med modtageanlæg til kalcineret ler, en silo med modtageanlæg til kalksten og en silo til Ferncement med et skibslasteanlæg).

### Ansvarlig myndighed

Miljøstyrelsen

### Tilknyttet myndighed

Aalborg Kommune

### Indsendt af

Henriette Charlotte Nikolajsen  
Rørdalsvej 44  
9220 Aalborg Øst

**E-mail:**  
henriette.nikolajsen@aalborgportland.com

**Telefon** 24291011

**CVR / RID** CVR:36428112-RID:87419924

**Indsendt:** 22-01-2021 11:49

**BOM-nummer:** MaID-2021-4716

**Indsendelse nr.:** 1

**Fase:** Ansøgning

### Ansøgning for Miljøgodkendelse/anmeldelse

**Projekt:** Aalborg Portland - Silo til råvare

**Klassifikation:** Ingen klassifikationer

**Ansøgningstyper** VVM anmeldelse i forbindelse med miljøgodkendelse/anmeldelse  
Miljøgodkendelse/anmeldelse til ændring på bestående virksomhed

### Sted(er)

**Adresser** Rørdalsvej 44, 9220 Aalborg Øst

**Ejendomme** Ejendomsnr.: 263098, BFE numre: 5547904, 5547905, 5547907, 5547908, 8930734

**Matrikler** Rørdal, Aalborg Jorder - 1a, BFE nummer: 8930734

### Ansøgere

Henriette Charlotte Nikolajsen  
Rørdalsvej 44  
9220 Aalborg Øst  
**E-mail:** henriette.nikolajsen@aalborgportland.com  
**Telefon:** 24291011

## Indholdsfortegnelse

Samlet oversigt over bilag i indsendelsen .....	1
Oversigt over dokumentation pr. fase .....	1
◦ Udfyld ansøgning .....	1
Angiv CVR og P-nummer .....	2
Ansøger og ejerforhold .....	2
Vælg listebetegnelse for virksomhedens aktiviteter .....	3
Oplys hvilke miljømæssige forhold ændringerne har indflydelse på .....	3
Forholdet til VVM .....	4
Beskriv det ansøgte projekt .....	4
Er din virksomhed en risikovirksomhed? .....	4
Bygningsmæssige ændringer/udvidelser .....	4
Oversigtsplan af virksomhedens placering .....	5
Tegninger over virksomhedens indretning .....	5
Tegninger over affaldsanlæggets indretning .....	5
Tegninger over oplagets indretning .....	5
Virksomhedens produktionskapacitet og råvareforbrug .....	5
Oplysninger om valg af den bedste tilgængelige teknik (BAT) .....	5
Tegninger med placering og nummerering af virksomhedens luftafkast .....	5
Tegninger over spildevandsforhold og befæstede arealer .....	6
Yderligere tegninger over anlæggets spildevandsforhold og befæstede arealer .....	6
Tegninger af oplagets spildevandsforhold .....	6
Spildevand: Oplysning om, hvor spildevand fra produktionen ønskes afledt til .....	6
Spildevand: Tilslutning til kloak, oplysninger om oprindelse og vandmængde .....	6
Spildevand: Tilslutning til kloak, indholdsstoffer .....	6
Placering af virksomhedens støj- og vibrationskilder .....	6
Støj- og vibrationskilder .....	7
Støj- og vibrationskilder .....	7
Støj- og vibrationsdæmpende foranstaltninger .....	7
Beregning af samlede støjniveau .....	7
Tegninger over placering af råvarer, hjælpestoffer og affald .....	7
Tegninger over oplagets indretning .....	7
Basistilstandsrapport .....	8
Ikke-teknisk resume .....	8
VVM - Arealanvendelse .....	8
VVM - Karakteristika for driftsfasen og anlægsperioden .....	8
VVM - Miljøforhold .....	9
VVM - Forhold til BREF .....	9
VVM - Projektets placering .....	10
Andre relevante oplysninger .....	11
Øvrige forhold .....	11
Fortrolighed .....	11
Tidligere indsendelser .....	11

## Samlet oversigt over bilag i indsendelsen

Bilag med versionskode	Refereret fra
<a href="#">Kloakplan med angivelse af silo-placering (se rød tekstboks).pdf</a> SHA1:0475F063BC26BF73A6741C15F7FBA899A2A7B804	Yderligere tegninger over anlæggets spildevandsforhold og befæstede arealer
<a href="#">Silo - beskrivelse og placering.pdf</a> SHA1:893F0BAE2548A4F2A05AD1A54C0C0ABFB2740222	Beskriv det ansøgte projekt
<a href="#">Silo - beskrivelse og placering.pdf</a> SHA1:893F0BAE2548A4F2A05AD1A54C0C0ABFB2740222	Oversigtsplan af virksomhedens placering
<a href="#">Silo - beskrivelse og placering.pdf</a> SHA1:893F0BAE2548A4F2A05AD1A54C0C0ABFB2740222	Tegninger over virksomhedens indretning
<a href="#">Silo - beskrivelse og placering.pdf</a> SHA1:893F0BAE2548A4F2A05AD1A54C0C0ABFB2740222	Tegninger over placering af råvarer, hjælpestoffer og affald
<a href="#">Silo - Tegning.pdf</a> SHA1:0C5012759B338C71170611AAC5F236706A423AE0	Tegninger over oplagets indretning
<a href="#">Silo - Tegning.pdf</a> SHA1:0C5012759B338C71170611AAC5F236706A423AE0	Tegninger med placering og nummerering af virksomhedens luftafkast
<a href="#">Silo - Tegning.pdf</a> SHA1:0C5012759B338C71170611AAC5F236706A423AE0	Placering af virksomhedens støj- og vibrationskilder
<a href="#">Silo - Tegning.pdf</a> SHA1:0C5012759B338C71170611AAC5F236706A423AE0	Tegninger over oplagets indretning

## Oversigt over dokumentation pr. fase

### Udfyld ansøgning

Den dokumentation der skal vedlægges ansøgningen når den indsendes.

Udfyldt	Obligatorisk	Bilag	Dokumentation
x			Angiv CVR og P-nummer
x			Ansøger og ejerforhold
x	x		Vælg listebetegnelse for virksomhedens aktiviteter
x			Oplys hvilke miljømæssige forhold ændringerne har indflydelse på
x			Forholdet til VVM
			Oplysninger om væsentlige miljøforhold
x		x	Beskriv det ansøgte projekt
x			Er din virksomhed en risikovirksomhed?
x			Bygningsmæssige ændringer/udvidelser
x		x	Oversigtsplan af virksomhedens placering
x		x	Tegninger over virksomhedens indretning
x			Tegninger over affaldsanlæggets indretning
x		x	Tegninger over oplagets indretning
x			Virksomhedens produktionskapacitet og råvareforbrug
x			Oplysninger om valg af den bedste tilgængelige teknik (BAT)
			Forslag til generelle vilkår

Forslag til vilkår til indretning og drift	
x	x Tegninger med placering og nummerering af virksomhedens luftafkast
x	Tegninger over spildevandsforhold og befæstede arealer
x	x Yderligere tegninger over anlæggets spildevandsforhold og befæstede arealer
x	Tegninger af oplagets spildevandsforhold
x	Spildevand: Oplysning om, hvor spildevand fra produktionen ønskes afledt til
x	Spildevand: Tilslutning til kloak, oplysninger om oprindelse og vandmængde
x	Spildevand: Tilslutning til kloak, indholdsstoffer
x	x Placering af virksomhedens støj- og vibrationskilder
x	Støj- og vibrationskilder
x	Støj- og vibrationskilder
x	Støj- og vibrationsdæmpende foranstaltninger
x	Beregning af samlede støjniveau
x	x Tegninger over placering af råvarer, hjælpestoffer og affald
x	x Tegninger over oplagets indretning
x	Basistilstandsrapport
x	Ikke-teknisk resume
x	VVM - Arealanvendelse
x	VVM - Karakteristika for driftsfasen og anlægsperioden
x	VVM - Miljøforhold
x	VVM - Forhold til BREF
x	VVM - Projektets placering
x	Andre relevante oplysninger
x	Øvrige forhold
x	Fortrolighed

## Angiv CVR og P-nummer

### CVR-nummer

36428112 - Aalborg Portland A/S

### P-nummer

1019874563 - Aalborg Portland A/S

Rørdalsvej 44  
9220 Aalborg Øst

## Ansøger og ejerforhold

Formularfelt	Udfyldt værdi
Ansøgers navn	Aalborg Portland A/S
Vejnavn	Rørdalsvej
Vejnummer	44
Postnummer	9220



By	Aalborg Øst
Virksomhedens navn	Aalborg Portland A/S
Vejnavn	Rørdalsvej
Vejnummer	44
Postnummer	9220
By	Aalborg Øst
Angiv matrikelnummer, hvis det er forskelligt fra det fremsøgte	
Angiv P-numre, hvis der søges til flere P-numre	
Bemærkning	
Kontaktperson	Henriette Charlotte Nikolajsen
Vejnavn	Rørdalsvej
Vejnummer	44
Postnummer	9220
By	Aalborg Øst
Telefonnummer	24291011
Mailadresse	henriette.nikolajsen@aalborgportland.com
Er ejer forskellig fra ansøger?	Nej [Kode: false]
Eventuelle yderligere bemærkninger	

## Vælg listebetegnelse for virksomhedens aktiviteter

### Hovedaktivitet

Bilag 1, Listepunkt 3.1.a, Mineralindustri, Fremstilling af cement, kalk og magnesiumoxid, Fremstilling af cementklinker

### Biaktiviteter

- Bilag 2, Listepunkt K 205, Nyttiggørelse og bortskaffelse af affald, Anlæg, der bortskaffer ikke-farligt affald ved anden behandling end deponering eller forbrænding
- Bilag 1, Listepunkt 5.4, Affaldshåndtering, Deponeringsanlæg.
- Bilag 2, Listepunkt K 206, Nyttiggørelse og bortskaffelse af affald, Anlæg, der nyttiggør ikke-farligt affald

Anvendelsesområde(r):

- Ingen af de nævnte anvendelsesområder passer til min virksomhed

- Bilag 2, Listepunkt K 212, Nyttiggørelse og bortskaffelse af affald, Anlæg for midlertidig oplagring eller rekonditionering af ikke-farligt affald eller affald af elektrisk og elektronisk udstyr forud for nyttiggørelse eller bortskaffelse

Anvendelsesområde(r):

- Ingen af de nævnte anvendelsesområder passer til min virksomhed

## Oplys hvilke miljømæssige forhold ændringerne har indflydelse på

Formularfelt	Udfyldt værdi
Nye oplysninger om virksomhedens art (type og status)?	Nej [Kode: false]
Nye oplysninger om forholdet til VVM	Nej [Kode: false]
Bygningsmæssige ændringer, tidspunkter for bygge- og anlægsarbejder, driftsstart og planlagte ændringer i fremtiden?	Ja [Kode: true]
Ændringer til oversigtsplan og driftstid?	Nej [Kode: false]
Skal der indsendes nyt tegningsmateriale?	Ja [Kode: true]
Nye oplysninger om virksomhedens produktion?	Nej [Kode: false]

Nye oplysninger om bedst tilgængelige teknik (BAT)?	Nej [Kode: false]
Ændring i forhold til udledning til luft?	Nej [Kode: false]
Ændring i forhold til spildevand?	Nej [Kode: false]
Ændring i forhold til støj?	Nej [Kode: false]
Ændring i forhold til affald?	Nej [Kode: false]
Ændring i forhold til forurening af jord og grundvand?	Nej [Kode: false]
Ændring af forslag til vilkår om egenkontrol?	Nej [Kode: false]
Nye oplysninger om driftsforstyrrelser og uheld?	Nej [Kode: false]
Nye oplysninger om virksomhedens ophør?	Nej [Kode: false]
Ændringer til det Ikke-teknisk resumé?	Ja [Kode: true]

## Forholdet til VVM

Formularfelt	Udfyldt værdi
Er projektet opført på bilag 1 til VVM bekendtgørelsen	Nej [Kode: false]
Hvis ja, angiv punktet på bilag 1	
Er projektet opført på bilag 2 til VVM bekendtgørelsen	Ja [Kode: true]
Hvis ja, angiv punktet på bilag 2	13a
Eventuelle yderligere bemærkninger	

## Beskriv det ansøgte projekt

### Redegørelse:

Der ønskes opsat en stålsilo på eksisterende fundament til opbevaring af råvare/tilsætningsprodukter til cement, herunder kalk, flyveaske, filterstøv.

Diameter: 7730 mm, Total højde: 41.500 mm, Volumen: 1277 m<sup>3</sup>.

### Bilag

[Silo - beskrivelse og placering.pdf](#)

## Er din virksomhed en risikovirksomhed?

### Markeret ikke relevant:

Er ikke en risikovirksomhed

## Bygningsmæssige ændringer/udvidelser

Formularfelt	Udfyldt værdi
Kræver det ansøgte bygnings- eller anlægsmæssige udvidelser eller ændringer?	Ja [Kode: true]
Startdato for bygge- anlægsarbejde.	01-03-2021
Slutdata for bygge- anlægsarbejde.	01-09-2021
Ansøges om fremtidige udvidelser/ændringer, der opstartes senere?	Nej [Kode: false]

Hvis ja, beskriv eller vedlæg dokumentation for de planlagte ændringer og udvidelser. Husk det forventede starttidspunkt.

Angiv startdato for virksomhedens drift eller idriftsættelse af ansøgte ændringer.

Eventuelle yderligere bemærkninger

## Oversigtsplan af virksomhedens placering

Der er ingen indtegninger

### Bilag

[Silo - beskrivelse og placering.pdf](#)

## Tegninger over virksomhedens indretning

Der er ingen indtegninger

### Bilag

[Silo - beskrivelse og placering.pdf](#)

## Tegninger over affaldsanlæggets indretning

**Markeret ikke relevant:**

Ingen affald

## Tegninger over oplagets indretning

Der er ingen indtegninger

### Bilag

[Silo - Tegning.pdf](#)

## Virksomhedens produktionskapacitet og råvareforbrug

**Redegørelse:**

Estimeret omsætning i tank: 140.000 ton årligt.

## Oplysninger om valg af den bedste tilgængelige teknik (BAT)

**Redegørelse:**

Oplag i silo begrænser risiko for forurening og støvflugt (fremfor placering i åbne oplag).

Det vil være et lukket system med automatisk aftræk til forbrugerne i processen (cementmøller)

## Tegninger med placering og nummerering af virksomhedens luftafkast

Der er ingen indtegninger

#### Bilag

---

[Silo - Tegning.pdf](#)

---

### Tegninger over spildevandsforhold og befæstede arealer

---

#### Markeret ikke relevant:

Der vil ikke være ændringer i spildevandsforhold eller befæstede arealer. Siloen vil blive opført på et eksterende fundament og vil ligge sammen med andre siloer.

### Yderligere tegninger over anlæggets spildevandsforhold og befæstede arealer

---

Der er ingen indtegninger

#### Bilag

---

[Kloakplan med angivelse af silo-placering \(se rød tekstboks\).pdf](#)

---

### Tegninger af oplagets spildevandsforhold

---

#### Markeret ikke relevant:

Der vil ikke være spildevand.

### Spildevand: Oplysning om, hvor spildevand fra produktionen ønskes afledt til

---

#### Markeret ikke relevant:

De vil kun være overfladevand. Der vil ikke produceres processpildevand.

### Spildevand: Tilslutning til kloak, oplysninger om oprindelse og vandmængde

---

#### Markeret ikke relevant:

Aalborg Portland er tilsluttet kloak.

### Spildevand: Tilslutning til kloak, indholdsstoffer

---

#### Markeret ikke relevant:

Der vil ikke være udledning af spildevand.

### Placering af virksomhedens støj- og vibrationskilder

---

Der er ingen indtegninger

#### Bilag

---

[Silo - Tegning.pdf](#)

---

## Støj- og vibrationskilder

Formularfelt	Udfyldt værdi
Beskriv støj- og vibrationskilder (inkl. lavfrekvent støj og infralyd)	Der vil ikke være eksterne støjkilder. Som det fremgår af tegning af silo, placeres filter indendørs.
Eventuelle yderligere kommentarer	Siloanlægget vil være omfattet af AP støjkortlægning.

## Støj- og vibrationskilder

Formularfelt	Udfyldt værdi
Beskriv støj- og vibrationskilder (inkl. lavfrekvent støj og infralyd)	Der vil ikke være støjkilder. AP eksisterende støjkortlægning vil omfatte siloen.
Beskriv planlagte støj- og vibrationsdæmpende foranstaltninger	Støjkilder placeres indendørs.
Eventuelle yderligere bemærkninger	

## Støj- og vibrationsdæmpende foranstaltninger

### Redegørelse:

Støjkilder som filter mv. vil stå indendørs.

## Beregning af samlede støjniveau

### Redegørelse:

Vil indgå i AP samlede støjkortlægning

## Tegninger over placering af råvarer, hjælpestoffer og affald

Der er ingen indtegninger

### Bilag

[Silo - beskrivelse og placering.pdf](#)

## Tegninger over oplagets indretning

Der er ingen indtegninger

### Bilag

[Silo - Tegning.pdf](#)

## Basistilstandsrapport

### Redegørelse:

AP har basistilstandsrapport ifm. den samlede miljøgodkendelse af AP

## Ikke-teknisk resume

### Redegørelse:

Stålsilo på eksisterende fundament til opbevaring af råvare/tilsætningsprodukter til cement, herunder kalk, flyveaske, filterstøv.

Diameter: 7730 mm, Total højde: 41.500 mm, Volumen: 1277 m<sup>3</sup>.

## VVM - Arealanvendelse

Formularfelt	Udfyldt værdi
Angiv det fremtidige samlede bebyggede m <sup>2</sup>	190
Angiv det fremtidige samlede befæstede areal m <sup>2</sup>	Ingen ændring
Angiv om der er behov for grundvandssænkning	Nej [Kode: false]
Hvis ja, angiv hvor mange m <sup>3</sup> der er behov for at udpumpe	
Angiv projektets samlede grundareal i ha eller m <sup>2</sup>	Ingen ændring
Angiv måleenhed ha eller m <sup>2</sup>	
Angiv projektets samlede bebyggede areal i m <sup>2</sup>	
Angiv projektets samlede befæstede areal i m <sup>2</sup>	
Angiv projektets samlede bygningsmasse i m <sup>3</sup>	7800
Angiv projektets maksimale bygningshøjde i m	41,5
Angiv om projektet berører flere kommune end beliggenhedskommunen	
Eventuelle yderligere bemærkninger	Siloen placeres sammen med en anden silo med tilsvarende udformning (diameter, højde og design).

## VVM - Karakteristika for driftsfasen og anlægsperioden

Formularfelt	Udfyldt værdi
Angiv anlægsperioden	Ingen
Angiv vandmængde i anlægsperioden	Ingen
Angiv affaldstype og mængder i anlægsperioden	Ingen
Angiv spildevandsmængde og type i anlægsperioden	Ingen
Angiv håndtering af regnvand i anlægsperioden	Som eksistende. Siloen bygges på et eksisterende fundament.
Råstoffer – oplys om type og mængde i driftsfasen	140.000 ton(år)
Mellemprodukter – oplys om type og mængde i driftsfasen	
Færdigvarer – oplys om type og mængde i driftsfasen	

Vand – mængde i driftsfasen	
Angiv håndtering af regnvand i driftsperioden	Ledes til kloak
Er der behov for belysning, som i aften og nattetimer vil kunne oplyse naboarealer og omgivelserne?	Nej [Kode: false]
Hvis ja, angiv og begrund omfanget	Der vil være den nuværende belysning. Ingen ændringer ift. nuværende.
Forudsætter projektet etablering af selvstændig vandforsyning?	Nej [Kode: false]
Eventuelle yderligere bemærkninger	

## VVM - Miljøforhold

Formularfelt	Udfyldt værdi
Er projektet omfattet af en eller flere af Miljøstyrelsens vejledninger eller bekendtgørelser om støj?	Ja [Kode: true]
Hvis ja, angives navn og nr. på den eller de pågældende vejledninger eller bekendtgørelser	Vejledning nr. 5 af 1984, nr. 6 af 1986 og nr. 5 af 1993
Vil anlægsarbejdet kunne overholde de vejledende grænseværdier for støj og vibrationer?	Ja [Kode: true]
Hvis nej, angives overskridelsens omfang og begrundelse for overskridelsen	
Vil det samlede anlæg, når projektet er udført, kunne overholde de vejledende grænseværdier for støj og vibrationer?	Ja [Kode: true]
Hvis nej, angives overskridelsens omfang og begrundelse for overskridelsen	
Giver projektet anledning til lugtgener eller øgede lugtgener i anlægsperioden og/eller i driftsfasen?	Nej [Kode: false]
Hvis ja, angiv omfang og forventet udbredelse	
Beskriv de påtænkte foranstaltninger med henblik på at undgå, forebygge eller begrænse væsentlige skadelige virkninger for miljøet	
Er projektet omfattet Miljøstyrelsens vejledninger, regler og bekendtgørelser om luftforurening?	Ja [Kode: true]
Hvis ja, angives navn og nr. på den eller de pågældende vejledninger, regler eller bekendtgørelser.	Vejledning nr. 2 af 2001.
Vil anlægsarbejdet kunne overholde de vejledende grænseværdier for luftforurening?	Ja [Kode: true]
Hvis nej, angives overskridelsens omfang og begrundelse for overskridelsen.	
Vil det samlede anlæg kunne overholde de vejledende grænseværdier for luftforurening?	Ja [Kode: true]
Hvis nej, angives overskridelsens omfang og begrundelse for overskridelsen.	
Vil projektet give anledning til støvgener eller øgede støvgener i anlægsperioden eller i driftsfasen?	Nej [Kode: false]
Hvis ja, angives omfang og forventet udbredelse.	
Eventuelle yderligere bemærkninger	Håndtering i silo vil være BAT ift. håndtering i åbne oplag.

## VVM - Forhold til BREF

Formularfelt	Udfyldt værdi
Er anlægget eller dele af anlægget omfattet af BREF-dokumenter?	Ja [Kode: true]
	Siloen indgår som del af cementproduktionen: Cementproduktion er omfattet af:

Hvis ja, angiv hvilke.	2013/163/EU: Kommissionens gennemførelsesafgørelse af 26. marts 2013 om fastsættelse af BAT (bedste tilgængelige teknik)-konklusionerne i henhold til Europa-Parlamentets og Rådets direktiv 2010/75/EU om industrielle emissioner i forbindelse med fremstilling af cement, kalk og magnesiumoxid (meddelt under nummer C(2013) 1728)
Vil anlægget kunne overholde de angivne BREF-dokumenter?	Ja [Kode: true]
Hvis nej, angiv og begrund hvilke BREF-dokumenter, der ikke kan overholdes.	
Er anlægget eller dele af anlægget omfattet af BAT-konklusioner?	Ja [Kode: true]
Vil anlægget kunne overholde de angivne BAT-konklusioner?	Ja [Kode: true]
Hvis nej, angiv og begrund hvilke BAT-konklusioner, der ikke vil kunne overholdes.	
Eventuelle yderligere bemærkninger	

## VVM - Projektets placering

Formularfelt	Udfyldt værdi
Er projektet placeret i et område med registreret jordforurening?	Nej [Kode: false]
Kan projektet rummes inden for lokalplanens generelle formål?	Ja [Kode: true]
Hvis nej, angiv hvorfor.	
Forudsætter projektet dispensation fra gældende bygge- og beskyttelseslinjer?	Nej [Kode: false]
Hvis ja, angiv hvilke	
Indebærer projektet behov for at begrænse anvendelsen af naboarealer?	Nej [Kode: false]
Bemærkning til overstående	
Vil projektet kunne udgøre en hindring for anvendelsen af udlagte råstofområder?	Nej [Kode: false]
Bemærkning til overstående	
Er projektet tænkt placeret indenfor kystnærhedszonen?	Nej [Kode: false]
Bemærkning til overstående	
Forudsætter projektet rydning af skov?	Nej [Kode: false]
Bemærkning til overstående	
Vil projektet være i strid med eller til hinder for realiseringen af en rejst fredningssag?	Nej [Kode: false]
Bemærkning til overstående	
Angiv afstanden fra projektet i luftlinje til nærmeste beskyttede naturtype i henhold til naturbeskyttelseslovens § 3.	Overdrev, 600 m
Rummer § 3 området beskyttede arter? Angiv i givet fald hvilke.	Nej
Angiv afstanden fra projektet i luftlinje til nærmeste fredede område.	Rørdal Kirke, 1 km
Angiv afstanden fra projektet i luftlinje til nærmeste Habitatområde.	Hammer Bakker, 6 km
Vil projektet kunne overholde kvalitetskravene for vandområder og krav til udledning af forurenende stoffer til vandløb, søer eller havet?	Ja [Kode: true]
Bemærkning til overstående	
Er projektet placeret i et område, der i kommuneplanen er udpeget som område med risiko for oversvømmelse.	Nej [Kode: false]



Bemærkning til overstående	
Er projektet placeret i et område, der, jf. oversvømmelsesloven, er udpeget som risikoområde for oversvømmelse?	Nej [Kode: false]
Bemærkning til overstående	
Er projektet placeret i et område med særlige drikkevandsinteresser?	Nej [Kode: false]
Bemærkning til overstående	
Er der andre lignende anlæg eller aktiviteter i området, der sammen med det ansøgte må forventes at kunne medføre en øget samlet påvirkning af miljøet (Kumulative forhold)?	Nej [Kode: false]
Bemærkning til overstående	
Vil den forventede miljøpåvirkning kunne berøre nabolande?	Nej
Eventuelle yderligere bemærkninger	

### Andre relevante oplysninger

**Redegørelse:**

Ingen øvrige relevante oplysninger.

### Øvrige forhold

**Redegørelse:**

Ingen øvrige forhold.

### Fortrolighed

**Redegørelse:**

Indeholder ingen fortrolige oplysninger.

### Tidligere indsendelser

*Der er ingen tidligere versioner*

## Ansvarlig myndighed

Miljøstyrelsen

## Tilknyttet myndighed

Aalborg Kommune

## Indsendt af

Thomas Gert Kristensen  
Rørdalsvej 44  
9220 Aalborg Øst

**E-mail:**

thomas.g.kristensen@aalborgportland.com

**Telefon** 24291035

**CVR / RID** CVR:36428112-RID:33223920

**Indsendt:** 10-02-2021 07:15

**BOM-nummer:** MaID-2021-4761

**Indsendelse nr.:** 1

**Fase:** Ansøgning

## Ansøgning for Miljøgodkendelse/anmeldelse

<b>Projekt:</b>	Aalborg Portland - Modtagestation til Klinker
<b>Klassifikation:</b>	Ingen klassifikationer
<b>Ansøgningstyper</b>	VVM anmeldelse i forbindelse med miljøgodkendelse/anmeldelse Miljøgodkendelse/anmeldelse til ændring på bestående virksomhed

## Sted(er)

<b>Adresser</b>	Rørdalsvej 44, 9220 Aalborg Øst
<b>Ejendomme</b>	Ejendomsnr.: 263098, BFE numre: 5547904, 5547905, 5547907, 5547908, 8930734
<b>Matrikler</b>	Rørdal, Aalborg Jorder - 1a, BFE nummer: 8930734

## Ansøgere

Henriette Charlotte Nikolajsen  
Rørdalsvej 44  
9220 Aalborg Øst  
**E-mail:** henriette.nikolajsen@aalborgportland.com  
**Telefon:** 24291011

Thomas Gert Kristensen  
Rørdalsvej 44  
9220 Aalborg Øst  
**E-mail:** thomas.g.kristensen@aalborgportland.com  
**Telefon:** 24291035

## Indholdsfortegnelse

Samlet oversigt over bilag i indsendelsen .....	1
Oversigt over dokumentation pr. fase .....	1
◦ Udfyld ansøgning .....	1
Angiv CVR og P-nummer .....	2
Ansøger og ejerforhold .....	3
Vælg listebetegnelse for virksomhedens aktiviteter .....	3
Oplys hvilke miljømæssige forhold ændringerne har indflydelse på .....	4
Forholdet til VVM .....	4
Beskriv det ansøgte projekt .....	4
Er din virksomhed en risikovirksomhed? .....	5
Bygningsmæssige ændringer/udvidelser .....	5
Oversigtsplan af virksomhedens placering .....	5
Tegninger over virksomhedens indretning .....	5
Tegninger over affaldsanlæggets indretning .....	5
Tegninger over oplagets indretning .....	6
Virksomhedens produktionskapacitet og råvareforbrug .....	6
Oplysninger om valg af den bedste tilgængelige teknik (BAT) .....	6
Luftudledning fra hvert afkast .....	6
Emission fra diffuse kilder .....	6
Emission der afviger fra normal drift .....	7
Beregning af afkasthøjder .....	7
Luftafkast fra anlæg, der nyttiggør affald .....	7
Luftafkast fra oplag .....	7
Tegninger over spildevandsforhold og befæstede arealer .....	7
Yderligere tegninger over anlæggets spildevandsforhold og befæstede arealer .....	8
Tegninger af oplagets spildevandsforhold .....	8
Spildevand: Oplysning om, hvor spildevand fra produktionen ønskes afledt til .....	8
Placering af virksomhedens støj- og vibrationskilder .....	8
Støj- og vibrationskilder .....	8
Støj- og vibrationskilder .....	8
Støj- og vibrationsdæmpende foranstaltninger .....	9
Beregning af samlede støjniveau .....	9
Tegninger over placering af råvarer, hjælpestoffer og affald .....	9
Tegninger over oplagets indretning .....	9
Basistilstandsrapport .....	9
Ikke-teknisk resume .....	9
VVM - Arealanvendelse .....	9
VVM - Karakteristika for driftsfasen og anlægsperioden .....	10
VVM - Miljøforhold .....	10
VVM - Forhold til BREF .....	11
VVM - Projektets placering .....	11
Andre relevante oplysninger .....	12
Øvrige forhold .....	12
Fortrolighed .....	13
Tidligere indsendelser .....	13

## Samlet oversigt over bilag i indsendelsen

Bilag med versionskode	Refereret fra
<a href="#">20200527_104411.jpg</a> SHA1:F3F7D86F0DB9AFA470E22F1DF6D00F3EBA0807F3	Beskriv det ansøgte projekt
<a href="#">20200701_145508.jpg</a> SHA1:48D6753FDB10A1BB87FABDFC43D5B247BF5D8B74	Beskriv det ansøgte projekt
<a href="#">Kloakplan med angivelse af modtagestationens placering (Opland 4).pdf</a> SHA1:989EBEEEE7959D7BE0AAEC159BCCDE42ACA2CA56	Tegninger over spildevandsforhold og befæstede arealer
<a href="#">Kloakplan Udsnit med modtagestation.PNG</a> SHA1:5D75BEC4445E91B4258EC549EDFAD0CF291F8F85	Tegninger over spildevandsforhold og befæstede arealer
<a href="#">Modtagestation - Tegningsmateriale.pdf</a> SHA1:ED19AAB291C223BA9E94B047684D5FE1764C1666	Tegninger over virksomhedens indretning
<a href="#">Oversigtskort (1til 5000) - Modtagestation.pdf</a> SHA1:A0D0ECEB4B0BF306C08733DD7109690739B31F70	Oversigtsplan af virksomhedens placering
<a href="#">Oversigtskort (1til500) - Modtagestation.pdf</a> SHA1:F5161BA7FD3DAE4E033D8FF1630CD3939C75E6E6	Oversigtsplan af virksomhedens placering
<a href="#">Oversigtskort (1til500) - Modtagestation.pdf</a> SHA1:F5161BA7FD3DAE4E033D8FF1630CD3939C75E6E6	Tegninger over virksomhedens indretning
<a href="#">Støjkluder Modtagestation.pdf</a> SHA1:5797C189A0169EFE5E0EA1F1D0049CAB96B2C457	Støj- og vibrationskilder
<a href="#">Støvgardiner.jpg</a> SHA1:48D6753FDB10A1BB87FABDFC43D5B247BF5D8B74	Emission fra diffuse kilder
<a href="#">TDS 16 - Datablad for filterenhed.pdf</a> SHA1:6E45A167278593BEDA522F7E681C69DC0C7409D6	Luftudledning fra hvert afkast
<a href="#">TDS 16 - Datablad for filterenhed.pdf</a> SHA1:6E45A167278593BEDA522F7E681C69DC0C7409D6	Beregning af afkasthøjder

## Oversigt over dokumentation pr. fase

### Udfyld ansøgning

Den dokumentation der skal vedlægges ansøgningen når den indsendes.

Udfyldt	Obligatorisk	Bilag	Dokumentation
x			Angiv CVR og P-nummer
x			Ansøger og ejerforhold
x	x		Vælg listebetegnelse for virksomhedens aktiviteter
x			Oplys hvilke miljømæssige forhold ændringerne har indflydelse på
x			Forholdet til VVM
			Oplysninger om væsentlige miljøforhold
x		x	Beskriv det ansøgte projekt
x			Er din virksomhed en risikovirksomhed?
x			Bygningsmæssige ændringer/udvidelser
x		x	Oversigtsplan af virksomhedens placering
x		x	Tegninger over virksomhedens indretning

x		Tegninger over affaldsanlæggets indretning
x		Tegninger over oplagets indretning
x		Virksomhedens produktionskapacitet og råvareforbrug
x		Oplysninger om valg af den bedste tilgængelige teknik (BAT)
		Forslag til generelle vilkår
		Forslag til vilkår til indretning og drift
		Tegninger med placering og nummerering af virksomhedens luftafkast
x	x	Luftudledning fra hvert afkast
x	x	Emission fra diffuse kilder
x		Emission der afviger fra normal drift
x	x	Beregning af afkasthøjder
x		Luftafkast fra anlæg, der nyttiggør affald
x		Luftafkast fra oplag
		Forslag til vilkår for luftforurening
x	x	Tegninger over spildevandsforhold og befæstede arealer
x		Yderligere tegninger over anlæggets spildevandsforhold og befæstede arealer
x		Tegninger af oplagets spildevandsforhold
x		Spildevand: Oplysning om, hvor spildevand fra produktionen ønskes afledt til
x		Placering af virksomhedens støj- og vibrationskilder
x	x	Støj- og vibrationskilder
x		Støj- og vibrationskilder
x		Støj- og vibrationsdæmpende foranstaltninger
x		Beregning af samlede støjniveau
		Forslag til vilkår for støj
x		Tegninger over placering af råvarer, hjælpestoffer og affald
x		Tegninger over oplagets indretning
x		Basistilstandsrapport
x		Ikke-teknisk resume
x		VVM - Arealanvendelse
x		VVM - Karakteristika for driftsfasen og anlægsperioden
x		VVM - Miljøforhold
x		VVM - Forhold til BREF
x		VVM - Projektets placering
x		Andre relevante oplysninger
x		Øvrige forhold
x		Fortrolighed

### Angiv CVR og P-nummer

**CVR-nummer**

36428112 - Aalborg Portland A/S

**P-nummer**

## Ansøger og ejerforhold

Formularfelt	Udfyldt værdi
Ansøgers navn	Aalborg Portland A/S
Vejnavn	Rørdalsvej
Vejnummer	44
Postnummer	9220
By	Aalborg Øst
Virksomhedens navn	Aalborg Portland A/S
Vejnavn	Rørdalsvej
Vejnummer	44
Postnummer	9220
By	Aalborg Øst
Angiv matrikelnummer, hvis det er forskelligt fra det fremsøgte	
Angiv P-numre, hvis der søges til flere P-numre	
Bemærkning	
Kontaktperson	Thomas Gert Kristensen
Vejnavn	Rørdalsvej
Vejnummer	44
Postnummer	9220
By	Aalborg Øst
Telefonnummer	+45024291035
Mailadresse	thomas.g.kristensen@aalborgportland.com
Er ejer forskellig fra ansøger?	Nej [Kode: false]
Eventuelle yderligere bemærkninger	

## Vælg listebetegnelse for virksomhedens aktiviteter

**Hovedaktivitet**

Bilag 1, Listepunkt 3.1.a, Mineralindustri, Fremstilling af cement, kalk og magnesiumoxid, Fremstilling af cementklinker

**Biaktiviteter**

- Bilag 2, Listepunkt K 205, Nyttiggørelse og bortskaffelse af affald, Anlæg, der bortskaffer ikke-farligt affald ved anden behandling end deponering eller forbrænding
- Bilag 1, Listepunkt 5.4, Affaldshåndtering, Deponeringsanlæg.
- Bilag 2, Listepunkt K 206, Nyttiggørelse og bortskaffelse af affald, Anlæg, der nyttiggør ikke-farligt affald  
Anvendelsesområde(r):
  - Ingen af de nævnte anvendelsesområder passer til min virksomhed
- Bilag 2, Listepunkt K 212, Nyttiggørelse og bortskaffelse af affald, Anlæg for midlertidig oplagring eller rekonditionering af ikke-farligt affald eller affald af elektrisk og elektronisk udstyr forud for nyttiggørelse eller bortskaffelse  
Anvendelsesområde(r):

- Ingen af de nævnte anvendelsesområder passer til min virksomhed

## Oplys hvilke miljømæssige forhold ændringerne har indflydelse på

Formularfelt	Udfyldt værdi
Nye oplysninger om virksomhedens art (type og status)?	Nej [Kode: false]
Nye oplysninger om forholdet til VVM	Nej [Kode: false]
Bygningsmæssige ændringer, tidspunkter for bygge- og anlægsarbejder, driftsstart og planlagte ændringer i fremtiden?	Ja [Kode: true]
Ændringer til oversigtsplan og driftstid?	Nej [Kode: false]
Skal der indsendes nyt tegningsmateriale?	Ja [Kode: true]
Nye oplysninger om virksomhedens produktion?	Nej [Kode: false]
Nye oplysninger om bedst tilgængelige teknik (BAT)?	Nej [Kode: false]
Ændring i forhold til udledning til luft?	Ja [Kode: true]
Ændring i forhold til spildevand?	Nej [Kode: false]
Ændring i forhold til støj?	Ja [Kode: true]
Ændring i forhold til affald?	Nej [Kode: false]
Ændring i forhold til forurening af jord og grundvand?	Nej [Kode: false]
Ændring af forslag til vilkår om egenkontrol?	Nej [Kode: false]
Nye oplysninger om driftsforstyrrelser og uheld?	Nej [Kode: false]
Nye oplysninger om virksomhedens ophør?	Nej [Kode: false]
Ændringer til det Ikke-teknisk resumé?	Ja [Kode: true]

## Forholdet til VVM

Formularfelt	Udfyldt værdi
Er projektet opført på bilag 1 til VVM bekendtgørelsen	Nej [Kode: false]
Hvis ja, angiv punktet på bilag 1	
Er projektet opført på bilag 2 til VVM bekendtgørelsen	Ja [Kode: true]
Hvis ja, angiv punktet på bilag 2	13a
Eventuelle yderligere bemærkninger	

## Beskriv det ansøgte projekt

### Redegørelse:

Der er etableret en modtagestation for klinker.

Det primære formål med etableringen af modtagestationen har været at reducere støv fra håndteringen klinker.

Cementproduktion foregår i grov hovedtræk ved at kridt og sand blandes til en slam, som bliver tilledt en cementovn, hvor der bliver dannet klinker. Klinkerne mølles herefter til cement. de fleste klinker fødes direkte til møllerne og bliver omdannet til cement, men en mindre del tages ud og tilføres på et andet tidspunkt. Det kan f.eks. at hvide klinker ikke opfylder kravene til hvidhed, hvorfor de tages ud og efterfølgende tilsættes til den grå cementproduktion. I den forbindelse er der behov for at tilføre klinkerne til manuelt.

Tidligere er klinkerne tilført ved aflæsning til et anlæg ved klinkeladen, hvorefter det blev tilfødet via det transportbånd der er fra klinkeladen. Aflæsningen ved klinkeladen var forbundet med støvudvikling, hvorfor der har været opsat midlertidige afskærmning. På grund af vindforhold mv. har der alligevel kunne

konstateres risiko for støvflugt. For at hindre evt. støvflugt er etableret en modtagestation. Modtagestationen er indrettet med rette tryk- og filterforhold, så støvflugt minimeres.

Processen for håndtering af klinker:

1. Klinker læses af med gummiged/lastbil/traktor med ladvogn.
2. Klinker opbevares i magasinet.
3. Anlægget doserer automatisk klinker til den øvrige klinkerproduktion inden det oplægges i klinkerlade.

#### Bilag

[20200527\\_104411.jpg](#)

[20200701\\_145508.jpg](#)

### Er din virksomhed en risikovirksomhed?

Markeret ikke relevant:

Ikke en risikovirksomhed.

### Bygningsmæssige ændringer/udvidelser

Formularfelt	Udfyldt værdi
Kræver det ansøgte bygnings- eller anlægsmæssige udvidelser eller ændringer?	Ja [Kode: true]
Startdato for bygge- anlægsarbejde.	Er etableret
Slutdata for bygge- anlægsarbejde.	Er etableret
Ansøges om fremtidige udvidelser/ændringer, der opstartes senere?	Nej [Kode: false]
Hvis ja, beskriv eller vedlæg dokumentation for de planlagte ændringer og udvidelser. Husk det forventede starttidspunkt.	
Angiv startdato for virksomhedens drift eller idriftsættelse af ansøgte ændringer.	Er sat i drift
Eventuelle yderligere bemærkninger	

### Oversigtsplan af virksomhedens placering

Der er ingen indtegninger

#### Bilag

[Oversigtskort \(1til 5000\) - Modtagestation.pdf](#)

[Oversigtskort \(1til500\) - Modtagestation.pdf](#)

### Tegninger over virksomhedens indretning

Der er ingen indtegninger

#### Bilag

[Oversigtskort \(1til500\) - Modtagestation.pdf](#)

[Modtagestation - Tegningsmateriale.pdf](#)



## Tegninger over affaldsanlæggets indretning

---

### Markeret ikke relevant:

Se tegningsmateriale ved forrige punkt.

## Tegninger over oplagets indretning

---

### Markeret ikke relevant:

Se tegningsmateriale for forrige punkt.

## Virksomhedens produktionskapacitet og råvareforbrug

---

### Redegørelse:

Anlægget har en produktionskapacitet på 50 ton/time.

## Oplysninger om valg af den bedste tilgængelige teknik (BAT)

---

### Redegørelse:

#### Støj

- Håndteringen af klinker er flyttet længere væk fra skel.
- Der er anvendt lyddæmper til filterventilator.

#### Støvemissioner

- Med modtagestationen indesluttet/indkapsles modtagelse og dosering.
- Luftudsivning og udslipspunkter reduceres.
- Der anvendes automatisk indretning og styresystemer. Ventilator starter ved afbrudt laserstråle (når lastbil bakker til).
- Der anvendes ventiler og opsamling af støv. Støvet falder ned i magasinet og doseres til klinkerne.

## Luftudledning fra hvert afkast

---

### Redegørelse:

Se vedlagte datablad.

Der er etableret en TDS-16.

Filterstøvet falder ned i magasinet igen, og indgår i det materiale der doseres til den grå klinkerproduktion.

Afstøvningsfiltret har et internt anlægsnummer: 509.610.10

### Bilag

[TDS 16 - Datablad for filterenhed.pdf](#)

---

## Emission fra diffuse kilder

---

### Redegørelse:

Der er risiko for diffus emission af støv i forbindelse med aflæsning. Generelt er formålet med anlægget dog at reducere støvemissionen ved håndtering af klinker, hvorfor der for modtagestationen er etableret udsugning/filter samt afskærmning i form af et 'støvgardin'.

Anlægget erstatter oplag og håndtering af klinker og støv udendørs

### Bilag

[Støvgardiner.jpg](#)

---

## Emission der afviger fra normal drift

### Redegørelse:

En unormal driftssituation vil for dette anlæg kunne opstå ved svigt af den sensor der starter udsugning i forbindelse med aflæsning. Der vil være tale om en meget begrænset emission, da aflæsningen vil stoppes og udsugningen vil aktiveres manuelt.

## Beregning af afkasthøjder

### Redegørelse:

#### Bilag

[TDS 16 - Datablad for filterenhed.pdf](#)

## Luftafkast fra anlæg, der nyttiggør affald

Formularfelt	Udfyldt værdi
Oplys for hvilke arbejdsprocesser der er luftafkast	Afkast fra modtagestation.
Oplys om støvfrembringende aktiviteter	<ul style="list-style-type: none"><li>- Håndtering af importerede klinker: Risiko ved aflæsning.</li><li>- Håndtering af affaldsklinker fra øvrige processer på Aalborg Portland: Afhentning og aflæsning af klinker.</li><li>- Håndtering af støvende materialer fra øvrige processer på Aalborg Portland: Afhentning af støvende materialer samt ved aflæsning.</li></ul>
Oplys om planlagte støvbegrænsende foranstaltninger	<ul style="list-style-type: none"><li>- Der er etableret udsugning og filteranlæg.</li><li>- Der er etableret støvgardiner.</li></ul>
Oplys om indretning og placering af eventuelle vandings- eller sprinklersystem(er).	Ikke relevant.
Oplys om lugtfrembringende og aerosoldannende aktiviteter	Ikke relevant.
Oplys om planlagte lugt- og aerosolbegrænsende foranstaltninger.	Ikke relevant.
Eventuelle yderligere bemærkninger	

## Luftafkast fra oplag

### Redegørelse:

Ikke relevant.

## Tegninger over spildevandsforhold og befæstede arealer

Der er ingen indtegninger

#### Bilag

[Kloakplan\\_Udsnit med modtagestation.PNG](#)

## Yderligere tegninger over anlæggets spildevandsforhold og befæstede arealer

---

### Markeret ikke relevant:

Der vil ikke være ændringer i spildevandsforhold eller befæstede arealer. Modtagestationen er opført på et eksterende betonbelægning.

## Tegninger af oplagets spildevandsforhold

---

### Markeret ikke relevant:

Der vil ikke være ændringer i spildevandsforhold eller befæstede arealer. Modtagestationen er opført på eksterende betonbelægninger.

## Spildevand: Oplysning om, hvor spildevand fra produktionen ønskes afledt til

---

### Markeret ikke relevant:

Afledes til eksisterende kloak

## Placering af virksomhedens støj- og vibrationskilder

---

### Markeret ikke relevant:

- Selve aflæsning af klinker (inklusive støj fra maksiner (gummiged/lastbil/traktor)).
- Motor til transportbånd.
- Afkast fra afstøvningsfilter.

## Støj- og vibrationskilder

---

Formularfelt	Udfyldt værdi
Beskriv støj- og vibrationskilder (inkl. lavfrekvent støj og infralyd)	Se vedlagt dokumentation. I forbindelse med støjkortlægning af Aalborg Portland i 2020, er modtagestationen inkluderet. Der er foretaget målinger for 3 kilder: <ul style="list-style-type: none"><li>- Selve aflæsning af klinker*.</li><li>- Motor til transportbånd.</li><li>- Afkast fra afstøvningsfilter.</li></ul> <p>*Støjmålingen er inklusiv støj traktor. Der kan også aflæsses med lastbil og gummiged.</p>
Eventuelle yderligere kommentarer	

### Bilag

[Støj-kilder Modtagestation.pdf](#)

---

## Støj- og vibrationskilder

---

Formularfelt	Udfyldt værdi
Beskriv støj- og vibrationskilder (inkl. lavfrekvent støj og infralyd)	Der henvises til støjkortlægning foretaget i 2020.

Beskriv planlagte støj- og vibrationsdæmpende foranstaltninger

Der er etableret lyddæmper på afkast fra afstøvningsfilter.

Eventuelle yderligere bemærkninger

## Støj- og vibrationsdæmpende foranstaltninger

### Redegørelse:

Der er etableret lyddæmper på afkast fra afstøvningsfilter.

## Beregning af samlede støjniveau

### Redegørelse:

Der henvises til støjkortlægning foretaget i 2020.

## Tegninger over placering af råvarer, hjælpeoffer og affald

### Markeret ikke relevant:

Ikke relevant.

## Tegninger over oplagets indretning

### Markeret ikke relevant:

Ikke relevant.

## Basistilstandsrapport

### Redegørelse:

Aalborg Portland har en basistilstandsrapport ifm. den samlede miljøgodkendelse af Aalborg Portland.

## Ikke-teknisk resume

### Redegørelse:

Modtagestation klinker og støvende materiale fra andre processer på Aalborg Portland. Modtagestationen fungerer som et doseringsanlæg til den øvrige klinkerproduktion.

## VVM - Arealanvendelse

Formularfelt	Udfyldt værdi
Angiv det fremtidige samlede bebyggede m2	+100 m2
Angiv det fremtidige samlede befæstede areal m2	Ingen ændring
Angiv om der er behov for grundvandssænkning	Nej [Kode: false]
Hvis ja, angiv hvor mange m3 der er behov for at udpumpe	

Angiv projektets samlede grundareal i ha eller m2	Ingen ændring
Angiv måleenhed ha eller m2	
Angiv projektets samlede bebyggede areal i m2	100
Angiv projektets samlede befæstede areal i m2	Ingen ændring
Angiv projektets samlede bygningsmasse i m3	800
Angiv projektets maksimale bygningshøjde i m	8
Angiv om projektet berører flere kommune end beliggenhedskommunen	Ikke relevant
Eventuelle yderligere bemærkninger	

## VVM - Karakteristika for driftsfasen og anlægsperioden

Formularfelt	Udfyldt værdi
Angiv anlægsperioden	Er etableret
Angiv vandmængde i anlægsperioden	Ingen
Angiv affaldstype og mængder i anlægsperioden	Ingen
Angiv spildevandsmængde og type i anlægsperioden	Ingen
Angiv håndtering af regnvand i anlægsperioden	Ingen
Råstoffer – oplys om type og mængde i driftsfasen	Ingen
Mellemprodukter – oplys om type og mængde i driftsfasen	Ingen
Færdigvarer – oplys om type og mængde i driftsfasen	
Vand – mængde i driftsfasen	Ingen
Angiv håndtering af regnvand i driftsperioden	Ledes til kloak
Er der behov for belysning, som i aften og nattetimer vil kunne oplyse naboarealer og omgivelserne?	Nej [Kode: false]
Hvis ja, angiv og begrund omfanget	
Forudsætter projektet etablering af selvstændig vandforsyning?	Nej [Kode: false]
Eventuelle yderligere bemærkninger	

## VVM - Miljøforhold

Formularfelt	Udfyldt værdi
Er projektet omfattet af en eller flere af Miljøstyrelsens vejledninger eller bekendtgørelser om støj?	Ja [Kode: true]
Hvis ja, angives navn og nr. på den eller de pågældende vejledninger eller bekendtgørelser	Vejledning nr. 5 af 1984, nr. 6 af 1986 og nr. 5 af 1993
Vil anlægsarbejdet kunne overholde de vejledende grænseværdier for støj og vibrationer?	Ja [Kode: true]
Hvis nej, angives overskridelsens omfang og begrundelse for overskridelsen	
Vil det samlede anlæg, når projektet er udført, kunne overholde de vejledende grænseværdier for støj og vibrationer?	Ja [Kode: true]
Hvis nej, angives overskridelsens omfang og begrundelse for overskridelsen	

Giver projektet anledning til lugtgener eller øgede lugtgener i anlægsperioden og/eller i driftsfasen?	Nej [Kode: false]
Hvis ja, angiv omfang og forventet udbredelse	
Beskriv de påtænkte foranstaltninger med henblik på at undgå, forebygge eller begrænse væsentlige skadelige virkninger for miljøet	
Er projektet omfattet Miljøstyrelsens vejledninger, regler og bekendtgørelser om luftforurening?	Ja [Kode: true]
Hvis ja, angives navn og nr. på den eller de pågældende vejledninger, regler eller bekendtgørelser.	Miljøstyrelsens vejledning nr. 2 af 2001
Vil anlægsarbejdet kunne overholde de vejledende grænseværdier for luftforurening?	Ja [Kode: true]
Hvis nej, angives overskridelsens omfang og begrundelse for overskridelsen.	
Vil det samlede anlæg kunne overholde de vejledende grænseværdier for luftforurening?	Ja [Kode: true]
Hvis nej, angives overskridelsens omfang og begrundelse for overskridelsen.	
Vil projektet give anledning til støvgener eller øgede støvgener i anlægsperioden eller i driftsfasen?	Nej [Kode: false]
Hvis ja, angives omfang og forventet udbredelse.	
Eventuelle yderligere bemærkninger	

## VVM - Forhold til BREF

Formularfelt	Udfyldt værdi
Er anlægget eller dele af anlægget omfattet af BREF-dokumenter?	Ja [Kode: true]
Hvis ja, angiv hvilke.	2013/163/EU: Kommissionens gennemførelsesafgørelse af 26. marts 2013 om fastsættelse af BAT (bedstetilgængelige teknik)-konklusionerne i henhold til Europa-Parlamentets og Rådets direktiv 2010/75/EU om industrielle emissioner i forbindelse med fremstilling af cement, kalk og magnesiumoxid (meddelt under nummer C(2013) 1728)
Vil anlægget kunne overholde de angivne BREF-dokumenter?	Ja [Kode: true]
Hvis nej, angiv og begrund hvilke BREF-dokumenter, der ikke kan overholdes.	
Er anlægget eller dele af anlægget omfattet af BAT-konklusioner?	Ja [Kode: true]
Vil anlægget kunne overholde de angivne BAT-konklusioner?	Ja [Kode: true]
Hvis nej, angiv og begrund hvilke BAT-konklusioner, der ikke vil kunne overholdes.	
Eventuelle yderligere bemærkninger	

## VVM - Projektets placering

Formularfelt	Udfyldt værdi
Er projektet placeret i et område med registreret jordforurening?	Nej [Kode: false]
Kan projektet rummes inden for lokalplanens generelle formål?	Ja [Kode: true]
Hvis nej, angiv hvorfor.	

Forudsætter projektet dispensation fra gældende bygge- og beskyttelseslinjer?	Nej [Kode: false]
Hvis ja, angiv hvilke	
Indebærer projektet behov for at begrænse anvendelsen af naboarealer?	Nej [Kode: false]
Bemærkning til overstående	
Vil projektet kunne udgøre en hindring for anvendelsen af udlagte råstofområder?	Nej [Kode: false]
Bemærkning til overstående	
Er projektet tænkt placeret indenfor kystnærhedszonen?	Nej [Kode: false]
Bemærkning til overstående	
Forudsætter projektet rydning af skov?	Nej [Kode: false]
Bemærkning til overstående	
Vil projektet være i strid med eller til hinder for realiseringen af en rejst fredningssag?	Nej [Kode: false]
Bemærkning til overstående	
Angiv afstanden fra projektet i luftlinje til nærmeste beskyttede naturtype i henhold til naturbeskyttelseslovens § 3.	Overdrev - 400 meter
Rummer § 3 området beskyttede arter? Angiv i givet fald hvilke.	Nej
Angiv afstanden fra projektet i luftlinje til nærmeste fredede område.	950 meter
Angiv afstanden fra projektet i luftlinje til nærmeste Habitatområde.	6,4 kilometer
Vil projektet kunne overholde kvalitetskravene for vandområder og krav til udledning af forurenende stoffer til vandløb, søer eller havet?	Ja [Kode: true]
Bemærkning til overstående	
Er projektet placeret i et område, der i kommuneplanen er udpeget som område med risiko for oversvømmelse.	Nej [Kode: false]
Bemærkning til overstående	
Er projektet placeret i et område, der, jf. oversvømmelsesloven, er udpeget som risikoområde for oversvømmelse?	Nej [Kode: false]
Bemærkning til overstående	
Er projektet placeret i et område med særlige drikkevandsinteresser?	Nej [Kode: false]
Bemærkning til overstående	
Er der andre lignende anlæg eller aktiviteter i området, der sammen med det ansøgte må forventes at kunne medføre en øget samlet påvirkning af miljøet (Kumulative forhold)?	Nej [Kode: false]
Bemærkning til overstående	
Vil den forventede miljøpåvirkning kunne berøre nabolande?	Nej
Eventuelle yderligere bemærkninger	

## Andre relevante oplysninger

### Redegørelse:

Ingen

## Øvrige forhold

### Redegørelse:

Ingen

## Fortrolighed

---

### **Redegørelse:**

Ikke relevant.

## Tidligere indsendelser

---

*Der er ingen tidligere versioner*



## Ansvarlig myndighed

Miljøstyrelsen

## Tilknyttet myndighed

Aalborg Kommune

## Indsendt af

Thomas Gert Kristensen  
Rørdalsvej 44  
9220 Aalborg Øst

**E-mail:**

thomas.g.kristensen@aalborgportland.com

**Telefon** 24291035

**CVR / RID** CVR:36428112-RID:33223920

**Indsendt:** 11-02-2021 15:16

**BOM-nummer:** MaID-2021-4767

**Indsendelse nr.:** 1

**Fase:** Ansøgning

## Ansøgning for Miljøgodkendelse/anmeldelse

<b>Projekt:</b>	Aalborg Portland Silo - dispergeringsmiddel
<b>Klassifikation:</b>	Ingen klassifikationer
<b>Ansøgningstyper</b>	VVM anmeldelse i forbindelse med miljøgodkendelse/anmeldelse Miljøgodkendelse/anmeldelse til ændring på bestående virksomhed

## Sted(er)

<b>Adresser</b>	Rørdalsvej 44, 9220 Aalborg Øst
<b>Ejendomme</b>	Ejendomsnr.: 263098, BFE numre: 5547904, 5547905, 5547907, 5547908, 8930734
<b>Matrikler</b>	Rørdal, Aalborg Jorder - 1a, BFE nummer: 8930734

## Ansøgere

Henriette Charlotte Nikolajsen  
Rørdalsvej 44  
9220 Aalborg Øst  
**E-mail:** henriette.nikolajsen@aalborgportland.com  
**Telefon:** 24291011

Thomas Gert Kristensen  
Rørdalsvej 44  
9220 Aalborg Øst  
**E-mail:** thomas.g.kristensen@aalborgportland.com  
**Telefon:** 24291035

## Indholdsfortegnelse

Samlet oversigt over bilag i indsendelsen .....	1
Oversigt over dokumentation pr. fase .....	1
◦ Udfyld ansøgning .....	1
Angiv CVR og P-nummer .....	3
Ansøger og ejerforhold .....	3
Vælg listebetegnelse for virksomhedens aktiviteter .....	4
Oplys hvilke miljømæssige forhold ændringerne har indflydelse på .....	4
Forholdet til VVM .....	4
Beskriv det ansøgte projekt .....	5
Er din virksomhed en risikovirksomhed? .....	5
Bygningsmæssige ændringer/udvidelser .....	5
Oversigtsplan af virksomhedens placering .....	5
Tegninger over virksomhedens indretning .....	6
Tegninger over affaldsanlæggets indretning .....	6
Tegninger over oplagets indretning .....	6
Virksomhedens produktionskapacitet og råvareforbrug .....	6
Virksomhedens procesforløb .....	6
Oplysninger om energianlæg .....	6
Driftsforstyrrelser og uheld .....	6
Anlæggets indretning .....	7
Belægning og indretning af udendørs arealer .....	7
Affald til modtagelse .....	7
Råvaremodtagelse .....	7
Affaldsanlæggets produktion .....	8
Belægning og indretning af udendørs arealer ved oplagring og rekonditionering .....	8
Affald til modtagelse ved oplagring og rekonditionering .....	8
Virksomhedens produktion- oplagring og rekonditionering .....	8
Oplysninger om valg af den bedste tilgængelige teknik (BAT) .....	8
BAT tjekliste for cementindustrien. ....	8
Tegninger med placering og nummerering af virksomhedens luftafkast .....	9
Tegninger over spildevandsforhold og befæstede arealer .....	9
Yderligere tegninger over anlæggets spildevandsforhold og befæstede arealer .....	9
Tegninger af oplagets spildevandsforhold .....	9
Spildevand: Oplysning om, hvor spildevand fra produktionen ønskes afledt til .....	9
Spildevand: Direkte udledning til vandløb, søer eller havet .....	9
Spildevand: Direkte udledning til vandløb, søer eller havet .....	9
Tegninger over placering af råvarer, hjælpestoffer og affald .....	10
Tegninger over oplagets indretning .....	10
Basistilstandsrapport .....	10
Ikke-teknisk resume .....	10
VVM - Arealanvendelse .....	10
VVM - Karakteristika for driftsfasen og anlægsperioden .....	11
VVM - Miljøforhold .....	11
VVM - Forhold til BREF .....	12
VVM - Projektets placering .....	12
Andre relevante oplysninger .....	13

Øvrige forhold .....	13
Fortrolighed .....	13
Tidligere indsendelser .....	14

## Samlet oversigt over bilag i indsendelsen

Bilag med versionskode	Refereret fra
<a href="#">12229-T1 pumpehus.pdf</a> SHA1:A0CA212A3B42EBE2C6BABC3105B5AA3A804968CD	Driftsforstyrrelser og uheld
<a href="#">208748 Flowsheet for new STP dosing-Layout1.pdf</a> SHA1:27B6D33A5C05582D018213305C7AE4D3C22B30B6	Virksomhedens procesforløb
<a href="#">208778 General Arrangement 001.pdf</a> SHA1:641EF7373F8E0D222C4BC9CE9F8FD6C25E571E97	Tegninger over virksomhedens indretning
<a href="#">208778 General Arrangement 001.pdf</a> SHA1:641EF7373F8E0D222C4BC9CE9F8FD6C25E571E97	Anlæggets indretning
<a href="#">208779 General Arrangement 002.pdf</a> SHA1:A45155196055A5D3B241D94D6B0341EE487D9251	Anlæggets indretning
<a href="#">208781 Tegning 20141100D Silo med udstyr.pdf</a> SHA1:237EB352C40C28D658FBC9C155BB8DFB3522DEF8	Tegninger over oplagets indretning
<a href="#">208781 Tegning 20141100D Silo med udstyr.pdf</a> SHA1:237EB352C40C28D658FBC9C155BB8DFB3522DEF8	Tegninger med placering og nummerering af virksomhedens luftafkast
<a href="#">208781 Tegning 20141100D Silo med udstyr.pdf</a> SHA1:237EB352C40C28D658FBC9C155BB8DFB3522DEF8	Tegninger over oplagets indretning
<a href="#">Datablad Filterenhed.pdf</a> SHA1:886EBA36DF0108600A40B4CFD497D6477C3954A9	Tegninger med placering og nummerering af virksomhedens luftafkast
<a href="#">Kloakkort Opland 2 Placering af silo til STP.pdf</a> SHA1:1FBCA546FD06CF4AF182ED3E34CC56E3EFEDB155	Tegninger over spildevandsforhold og befæstede arealer
<a href="#">Kloakkort Opland 2 Placering af silo til STP.pdf</a> SHA1:1FBCA546FD06CF4AF182ED3E34CC56E3EFEDB155	Tegninger af oplagets spildevandsforhold
<a href="#">Kloakplan Opland 2 Placering af silo til STP Kortudsnit.PNG</a> SHA1:9098E8907EBF5E327F58DC04BEE8686B5DA7C07D	Tegninger over spildevandsforhold og befæstede arealer
<a href="#">Kloakplan Opland 2 Placering af silo til STP Kortudsnit.PNG</a> SHA1:9098E8907EBF5E327F58DC04BEE8686B5DA7C07D	Tegninger af oplagets spildevandsforhold
<a href="#">Oversigtskort Aalborg Portland Dispergeringsanlæg (1til2000).pdf</a> SHA1:BF7C2FF6436814D3CA80142BE4FC569136937B99	Oversigtsplan af virksomhedens placering
<a href="#">Oversigtskort Aalborg Portland Dispergeringsanlæg (1til500).pdf</a> SHA1:24F9A9027327EBFE90E5847D419FFCB62BB7B318	Oversigtsplan af virksomhedens placering
<a href="#">Oversigtskort Aalborg Portland Dispergeringsanlæg (1til500).pdf</a> SHA1:24F9A9027327EBFE90E5847D419FFCB62BB7B318	Tegninger over placering af råvarer, hjælpestoffer og affald
<a href="#">Sikkerhedsdatablad for STP.pdf</a> SHA1:33E9D81896A780CBFA2B6127B20D83BDDDBB7F48E	Beskriv det ansøgte projekt
<a href="#">Silo til STP.jpg</a> SHA1:0E1DA14D5FB35F451F7CA154988063A69D515D00	Bygningsmæssige ændringer/udvidelser
<a href="#">STP - SDS.pdf</a> SHA1:B59360F6F860DA405747CA62CE5AD5650B4B98A9	VVM - Karakteristika for driftsfasen og anlægsperioden

## Oversigt over dokumentation pr. fase

### Udfyld ansøgning

Den dokumentation der skal vedlægges ansøgningen når den indsendes.

**Udfyldt Obligatorisk Bilag Dokumentation**

x		Angiv CVR og P-nummer
x		Ansøger og ejerforhold
x	x	Vælg listebetegnelse for virksomhedens aktiviteter
x		Oplys hvilke miljømæssige forhold ændringerne har indflydelse på
x		Forholdet til VVM
		Oplysninger om væsentlige miljøforhold
x	x	Beskriv det ansøgte projekt
x		Er din virksomhed en risikovirksomhed?
x	x	Bygningsmæssige ændringer/udvidelser
x	x	Oversigtsplan af virksomhedens placering
x	x	Tegninger over virksomhedens indretning
x		Tegninger over affaldsanlæggets indretning
x	x	Tegninger over oplagets indretning
x		Virksomhedens produktionskapacitet og råvareforbrug
x	x	Virksomhedens procesforløb
x		Oplysninger om energianlæg
x	x	Driftsforstyrrelser og uheld
x	x	Anlæggets indretning
x		Belægning og indretning af udendørs arealer
x		Affald til modtagelse
x		Råvaremodtagelse
x		Affaldsanlæggets produktion
x		Belægning og indretning af udendørs arealer ved oplagring og rekonditionering
x		Affald til modtagelse ved oplagring og rekonditionering
x		Virksomhedens produktion- oplagring og rekonditionering
x		Oplysninger om valg af den bedste tilgængelige teknik (BAT)
x		BAT tjekliste for cementindustrien.
		Forslag til generelle vilkår
		Forslag til vilkår til indretning og drift
x	x	Tegninger med placering og nummerering af virksomhedens luftafkast
x	x	Tegninger over spildevandsforhold og befæstede arealer
x		Yderligere tegninger over anlæggets spildevandsforhold og befæstede arealer
x	x	Tegninger af oplagets spildevandsforhold
x		Spildevand: Oplysning om, hvor spildevand fra produktionen ønskes afledt til
x		Spildevand: Direkte udledning til vandløb, søer eller havet
x		Spildevand: Direkte udledning til vandløb, søer eller havet
x	x	Tegninger over placering af råvarer, hjælpestoffer og affald
x	x	Tegninger over oplagets indretning
x		Basistilstandsrapport
x		Ikke-teknisk resume
x		VVM - Arealanvendelse
x	x	VVM - Karakteristika for driftsfasen og anlægsperioden

x	VVM - Miljøforhold
x	VVM - Forhold til BREF
x	VVM - Projektets placering
x	Andre relevante oplysninger
x	Øvrige forhold
x	Fortrolighed

## Angiv CVR og P-nummer

### CVR-nummer

36428112 - Aalborg Portland A/S

### P-nummer

1019874563 - Aalborg Portland A/S

Rørdalsvej 44  
9220 Aalborg Øst

## Ansøger og ejerforhold

Formularfelt	Udfyldt værdi
Ansøgers navn	Aalborg Portland A/S
Vejnavn	Rørdalsvej
Vejnummer	44
Postnummer	9220
By	Aalborg Øst
Virksomhedens navn	Aalborg Portland A/S
Vejnavn	Rørdalsvej
Vejnummer	44
Postnummer	9220
By	Aalborg Øst
Angiv matrikelnummer, hvis det er forskelligt fra det fremsøgte	
Angiv P-numre, hvis der søges til flere P-numre	
Bemærkning	
Kontaktperson	Thomas Gert Kristensen
Vejnavn	Rørdalsvej
Vejnummer	44
Postnummer	9220
By	Aalborg Øst
Telefonnummer	+45024291035
Mailadresse	thomas.g.kristensen@aalborgportland.com
Er ejer forskellig fra ansøger?	Nej [Kode: false]
Eventuelle yderligere bemærkninger	

## Vælg listebetegnelse for virksomhedens aktiviteter

### Hovedaktivitet

Bilag 1, Listepunkt 3.1.a, Mineralindustri, Fremstilling af cement, kalk og magnesiumoxid, Fremstilling af cementklinker

### Biaktiviteter

- Bilag 2, Listepunkt K 205, Nyttiggørelse og bortskaffelse af affald, Anlæg, der bortskaffer ikke-farligt affald ved anden behandling end deponering eller forbrænding
- Bilag 1, Listepunkt 5.4, Affaldshåndtering, Deponeringsanlæg.
- Bilag 2, Listepunkt K 206, Nyttiggørelse og bortskaffelse af affald, Anlæg, der nyttiggør ikke-farligt affald  
Anvendelsesområde(r):
  - Ingen af de nævnte anvendelsesområder passer til min virksomhed
- Bilag 2, Listepunkt K 212, Nyttiggørelse og bortskaffelse af affald, Anlæg for midlertidig oplagring eller rekonditionering af ikke-farligt affald eller affald af elektrisk og elektronisk udstyr forud for nyttiggørelse eller bortskaffelse  
Anvendelsesområde(r):
  - Ingen af de nævnte anvendelsesområder passer til min virksomhed

## Oplys hvilke miljømæssige forhold ændringerne har indflydelse på

Formularfelt	Udfyldt værdi
Nye oplysninger om virksomhedens art (type og status)?	Nej [Kode: false]
Nye oplysninger om forholdet til VVM	Nej [Kode: false]
Bygningsmæssige ændringer, tidspunkter for bygge- og anlægsarbejder, driftsstart og planlagte ændringer i fremtiden?	Ja [Kode: true]
Ændringer til oversigtsplan og driftstid?	Nej [Kode: false]
Skal der indsendes nyt tegningsmateriale?	Ja [Kode: true]
Nye oplysninger om virksomhedens produktion?	Nej [Kode: false]
Nye oplysninger om bedst tilgængelige teknik (BAT)?	Nej [Kode: false]
Ændring i forhold til udledning til luft?	Nej [Kode: false]
Ændring i forhold til spildevand?	Nej [Kode: false]
Ændring i forhold til støj?	Nej [Kode: false]
Ændring i forhold til affald?	Nej [Kode: false]
Ændring i forhold til forurening af jord og grundvand?	Nej [Kode: false]
Ændring af forslag til vilkår om egenkontrol?	Nej [Kode: false]
Nye oplysninger om driftsforstyrrelser og uheld?	Nej [Kode: false]
Nye oplysninger om virksomhedens ophør?	Nej [Kode: false]
Ændringer til det Ikke-teknisk resumé?	Ja [Kode: true]

## Forholdet til VVM

Formularfelt	Udfyldt værdi
Er projektet opført på bilag 1 til VVM bekendtgørelsen	Nej [Kode: false]
Hvis ja, angiv punktet på bilag 1	
Er projektet opført på bilag 2 til VVM bekendtgørelsen	Ja [Kode: true]
Hvis ja, angiv punktet på bilag 2	13a

Eventuelle yderligere bemærkninger

---

## Beskriv det ansøgte projekt

---

### Redegørelse:

Ansøgning om etablering af silo til opbevaring af STP. Højde: 12 m og Volumen 90 m<sup>3</sup>. For data om STP se vedhæftet SDS.

Fremålet med dette anlæg er at blande og dosere dispergeringsmidlet Natriumtripolyphosphat (STP). STP-opløsningen anvendes i fremstillingen af kridt- og ovnslam. Ved tilsætning af STP-opløsning gøres slammen tyndere, hvorved vandprocenten i den færdige ovnslam kan reduceres uden at slammen mister sine flydeegenskaber, som er vigtige ift. efterfølgende pumpetransport. Den lavere vandprocent i ovnslammen har en positiv effekt på cementovnenes energiforbrug, idet der skal anvendes mindre energi til fordampning af vand.

Aalborg Portland anvender idag både soda og STP som dispergeringsmidler. Ved det eksisterende anlæg er silo todelte, således at halvdelen er til STP og den anden halvdel er til SODA. Der er behov for at øge forbruget af dispergeringsmidler, hvorfor der er etableret et anlæg i en eksisterende bygning samt etableret en udendørs silo der er dedikeret til STP.

Således har Aalborg Portland følgende: Et anlæg til soda (silo, vejebeholder, mixerbeholder, doseringsbeholder), som udgøres af det gamle anlæg, samt et anlæg til STP (med tilsvarende infrastruktur), som udgøres af det nye anlæg. Det nye anlæg er placeret i et eksisterende bygning, mens siloen er ny og er placeret udenfor bygningen

### Bilag

[Sikkerhedsdatablad for STP.pdf](#)

---

## Er din virksomhed en risikovirksomhed?

---

### Markeret ikke relevant:

Ikke en risikovirksomhed

## Bygningsmæssige ændringer/udvidelser

---

Formularfelt	Udfyldt værdi
Kræver det ansøgte bygnings- eller anlægsmæssige udvidelser eller ændringer?	Ja [Kode: true]
Startdato for bygge- anlægsarbejde.	Er etableret
Slutdato for bygge- anlægsarbejde.	Er etableret, August 2020
Ansøges om fremtidige udvidelser/ændringer, der opstartes senere?	Nej [Kode: false]
Hvis ja, beskriv eller vedlæg dokumentation for de planlagte ændringer og udvidelser. Husk det forventede starttidspunkt.	
Angiv startdato for virksomhedens drift eller idriftsættelse af ansøgte ændringer.	Er sat i drift, August 2020
Eventuelle yderligere bemærkninger	

---

### Bilag

[Silo til STP.jpg](#)

---

## Oversigtsplan af virksomhedens placering

---

Der er ingen indtegninger

### Bilag

[Oversigtskort Aalborg Portland Dispergeringsanlæg \(1til2000\).pdf](#)

[Oversigtskort Aalborg Portland Dispergeringsanlæg \(1til500\).pdf](#)

---



## Tegninger over virksomhedens indretning

---

Der er ingen indtegnings

### Bilag

[208778 General Arrangement 001.pdf](#)

---

## Tegninger over affaldsanlæggets indretning

---

**Markeret ikke relevant:**

Ikke relevant.

## Tegninger over oplagets indretning

---

Der er ingen indtegnings

### Bilag

[208781 Tegning 20141100D.Silo med udstyr.pdf](#)

---

## Virksomhedens produktionskapacitet og råvareforbrug

---

**Redegørelse:**

Produktionskapacitet: 9 m<sup>3</sup>/time

## Virksomhedens procesforløb

---

**Redegørelse:**

Se vedlagte bilag for principskitse. Processen i hovedtræk er:

1. Leverance af STP (pulver), som blæses ind med lastbil.
2. Transport med snegl fra silo til vejebeholder.
3. STP blandes med vand i mixerbeholder.
4. Transporteres til lagerbeholder
5. Pumpes til henholdsvis slemmetromler, råmøller samt sandmøller

### Bilag

[208748 Flowsheet for new STP dosing-Layout1.pdf](#)

---

## Oplysninger om energianlæg

---

**Markeret ikke relevant:**

Ikke relevant.

## Driftsforstyrrelser og uheld

---

**Redegørelse:****Uheld uden for bygning:**

STP modtages i pulverform. I tilfælde af uheld i ved indblæsning i silo, vil STP blive fejlet op og anvendt i produktionen.

**Uheld inde i bygning:**

I tilfælde af uheld vil opblandet dispergeringsmiddel blive opsamlet i bygningens sump, hvorefter det bliver pumpet op i slambassin 10. Se vedlagte bygningstegning.

**Bilag**

[12229-T1 pumpehus.pdf](#)

---

## Anlæggets indretning

---

**Redegørelse:**

Se vedhæftede tegningsmateriale.

Som det fremgår af snit A-A (General Arrangement 001), samt Level 0 (General Arrangement 002) er det udelukkende silo til STP som er placeet udendørs.

**Bilag**

[208779 General Arrangement 002.pdf](#)

[208778 General Arrangement 001.pdf](#)

---

## Belægning og indretning af udendørs arealer

---

**Formularfelt****Udfyldt værdi**

Hvilken belægning er anvendt til arealer til opbevaring og håndtering af forskellige arter af affald?

Ikke relevant

Hvilken belægning er anvendt til kørearealer?

Eksisterende betonbelægning

Hvilken belægning er anvendt til områder for påfyldning af og aftapning fra tanke med fyringsolie og motorbrændstof?

Ikke relevant

Hvilken belægning er anvendt til vaskepladser for materiel?

Ikke relevant

Oplys om indretning med sump/grube, spildbakke, opsamlingskar og lignende eller afløb

Dispergeringsanlægget er samplacert med andre aktiviteter i en eksisterende bygning. Den eneste ændring til bygninger er således tilføjelse af vejebeholder, mixerbeholder, doseringstank samt pumper og rørledninger. I bygningen hvor STP blandes med vand, er der allerede en sump, som vil opsamle eventuelle spild. Herfra pumpes til slambassin 10.

Eventuelle yderligere bemærkninger

---

## Affald til modtagelse

---

**Markeret ikke relevant:**

Ikke relevant.

## Råvaremodtagelse

---

Formularfelt	Udfyldt værdi
For slammineraliseringsanlæg oplyses det, fra hvilke rensningsanlæg, der vil blive modtaget slam	Ikke relevant
For slaggebehandlingsanlæg oplyses det, fra hvilke affaldsforbrændingsanlæg, der vil blive modtaget slagge.	Ikke relevant
For slaggebehandlingsanlæg oplyses, hvordan modtagekontrollen tilrettelægges.	
Eventuelle yderligere bemærkninger	

## Affaldsanlæggets produktion

### Markeret ikke relevant:

Ikke relevant.

## Belægning og indretning af udendørs arealer ved oplagring og rekonditionering

### Markeret ikke relevant:

Ikke relevant.

## Affald til modtagelse ved oplagring og rekonditionering

### Markeret ikke relevant:

Ikke relevant.

## Virksomhedens produktion- oplagring og rekonditionering

### Markeret ikke relevant:

Ikke relevant.

## Oplysninger om valg af den bedste tilgængelige teknik (BAT)

### Redegørelse:

- STP (pulverform) opbevares i silo.
- Lukket system med automatisk aftræk til forbrugende processer.

Anvendelsen af STP reducerer energiforbruget med ca. 38 GWh på årsbasis i forbindelse med produktion af grå cement. Energireduktionen sker i det fremstillingstrin, hvor der skal pumpes ovnslam til forbrænding. Ovnslammet skal have en vis flydeevne for at være flytbar og kunne pumpes fra bassin 6 til Ovn 87. Hvis ikke flydeevnen er tilstrækkelig kan der opstå blokeringer under transporten. For at sikre denne flydeevne tilsættes tilstrækkelig mængde vand til ovnslammet. Dette vand skal efterfølgende fjernes. I dag sker dette hos Aalborg Portland via fordampning med energiforbrug til følge. For at reducere behovet for fordampning tilsættes STP, som har den effekt, at vandtilsætningen i fremstillingsprocessen kan reduceres, hvorved energi til fordampning af vand tilsvarende reduceres. Med tilsætning af STP hindres, at partiklerne i ovnslammet ikke klumper sig sammen, og slammet kan derved holde sig flydende uden tilsætning vand. Alternativt kunne der være valgt et fysisk anlæg, som for eksempel en filterpresse, hvor vandet i stedet blev filtreret væk. Anvendelsen af STP er valgt af hensyn til bedst anvendelig teknologi.

## BAT tjekliste for cementindustrien.

### Orientering

Markeret: Jeg har læst og forstået ovenstående

## Tegninger med placering og nummerering af virksomhedens luftafkast

Der er ingen indtegninger

### Bilag

[Datablad\\_Filterenhed.pdf](#)

[208781 Tegning 20141100D Silo med udstyr.pdf](#)

## Tegninger over spildevandsforhold og befæstede arealer

Der er ingen indtegninger

### Bilag

[Kloakplan Opland 2 Placering af silo til STP Kortudsnit.PNG](#)

[Kloakkort Opland 2 Placering af silo til STP.pdf](#)

## Yderligere tegninger over anlæggets spildevandsforhold og befæstede arealer

### Markeret ikke relevant:

Se tegningsmateriale fra forrige punkt.

## Tegninger af oplagets spildevandsforhold

Der er ingen indtegninger

### Bilag

[Kloakplan Opland 2 Placering af silo til STP Kortudsnit.PNG](#)

[Kloakkort Opland 2 Placering af silo til STP.pdf](#)

## Spildevand: Oplysning om, hvor spildevand fra produktionen ønskes afledt til

### Markeret ikke relevant:

Overfladevand fra de befæstede arealer omkring silo ledes til eksisterende regnvandsledning.

Eventuelt spildevand (uheld) ledes til sump i bygning og pumpes til bassin 10.

## Spildevand: Direkte udledning til vandløb, søer eller havet

### Markeret ikke relevant:

Ingen ændringer i forhold til tidligere praksis.

## Spildevand: Direkte udledning til vandløb, søer eller havet

### Markeret ikke relevant:

Ingen ændringer i forhold til tidligere praksis.

## Tegninger over placering af råvarer, hjælpestoffer og affald

Der er ingen indtegninger

### Bilag

[Oversigtskort\\_Aalborg Portland\\_Dispergeringsanlæg \(1til500\).pdf](#)

## Tegninger over oplagets indretning

Der er ingen indtegninger

### Bilag

[208781 Tegning 20141100D Silo med udstyr.pdf](#)

## Basistilstandsrapport

### Redegørelse:

Aalborg Portland har basistilstandsrapport ifm. den samlede miljøgodkendelse.

## Ikke-teknisk resume

### Redegørelse:

Der etableres et nyt dispergeringsanlæg (dedikeret til STP) som skal supplere det eksisterende dispergeringsanlæg. Formålet er at øge produktionskapaciteten på dispergeringsmidler. Dispergeringsmidler tilsættes ovnslam for at øge flydeevnen, hvilket gør det muligt at pumpe ovnslammet uden at skulle tilsætte ekstra vand.

Tilsætning af dispergeringsmidlet reducerer det årlige vandforbrug med ca. 55.000 m<sup>3</sup>, og sammenlagt reduceres varmemeforbruget til fordampning med ca. 38 GWh per år

## VVM - Arealanvendelse

Formularfelt	Udfyldt værdi
Angiv det fremtidige samlede bebyggede m <sup>2</sup>	+ 25 m <sup>2</sup>
Angiv det fremtidige samlede befæstede areal m <sup>2</sup>	Ingen ændring
Angiv om der er behov for grundvandssænkning	Nej [Kode: false]
Hvis ja, angiv hvor mange m <sup>3</sup> der er behov for at udpumpe	
Angiv projektets samlede grundareal i ha eller m <sup>2</sup>	Ingen ændring
Angiv måleenhed ha eller m <sup>2</sup>	
Angiv projektets samlede bebyggede areal i m <sup>2</sup>	25
Angiv projektets samlede befæstede areal i m <sup>2</sup>	Ingen ændring
Angiv projektets samlede bygningsmasse i m <sup>3</sup>	silos: 90 m <sup>3</sup>
Angiv projektets maksimale bygningshøjde i m	12 meter
Angiv om projektet berører flere kommune end beliggenhedskommunen	Nej
Eventuelle yderligere bemærkninger	

## VVM - Karakteristika for driftsfasen og anlægsperioden

Formularfelt	Udfyldt værdi
Angiv anlægsperioden	Er etableret
Angiv vandmængde i anlægsperioden	Ingen
Angiv affaldstype og mængder i anlægsperioden	Ingen
Angiv spildevandsmængde og type i anlægsperioden	Ingen
Angiv håndtering af regnvand i anlægsperioden	Ikke relevant.
Råstoffer – oplys om type og mængde i driftsfasen	STP: Produktkarakteristika: Se vedlagt dokumentation (STP - SDS)
Mellemprodukter – oplys om type og mængde i driftsfasen	Ikke relevant.
Færdigvarer – oplys om type og mængde i driftsfasen	Opblandet STP (STP + vand):
Vand – mængde i driftsfasen	
Angiv håndtering af regnvand i driftsperioden	Ledes til kloak
Er der behov for belysning, som i aften og nattetimer vil kunne oplyse naboarealer og omgivelserne?	Nej [Kode: false]
Hvis ja, angiv og begrund omfanget	
Forudsætter projektet etablering af selvstændig vandforsyning?	Nej [Kode: false]
Eventuelle yderligere bemærkninger	

### Bilag

[STP - SDS.pdf](#)

## VVM - Miljøforhold

Formularfelt	Udfyldt værdi
Er projektet omfattet af en eller flere af Miljøstyrelsens vejledninger eller bekendtgørelser om støj?	Ja [Kode: true]
Hvis ja, angives navn og nr. på den eller de pågældende vejledninger eller bekendtgørelser	Vejledning nr. 5 af 1984, nr. 6 af 1986 og nr. 5 af 1993
Vil anlægsarbejdet kunne overholde de vejledende grænseværdier for støj og vibrationer?	Ja [Kode: true]
Hvis nej, angives overskridelsens omfang og begrundelse for overskridelsen	
Vil det samlede anlæg, når projektet er udført, kunne overholde de vejledende grænseværdier for støj og vibrationer?	Ja [Kode: true]
Hvis nej, angives overskridelsens omfang og begrundelse for overskridelsen	
Giver projektet anledning til lugtgener eller øgede lugtgener i anlægsperioden og/eller i driftsfasen?	Nej [Kode: false]
Hvis ja, angiv omfang og forventet udbredelse	
Beskriv de påtænkte foranstaltninger med henblik på at undgå, forebygge eller begrænse væsentlige skadelige virkninger for miljøet	

Er projektet omfattet Miljøstyrelsens vejledninger, regler og bekendtgørelser om luftforurening?	Ja [Kode: true]
Hvis ja, angives navn og nr. på den eller de pågældende vejledninger, regler eller bekendtgørelser.	Miljøstyrelsens vejledning nr. 2 af 2001
Vil anlægsarbejdet kunne overholde de vejledende grænseværdier for luftforurening?	Ja [Kode: true]
Hvis nej, angives overskridelsens omfang og begrundelse for overskridelsen.	
Vil det samlede anlæg kunne overholde de vejledende grænseværdier for luftforurening?	Ja [Kode: true]
Hvis nej, angives overskridelsens omfang og begrundelse for overskridelsen.	
Vil projektet give anledning til støvgener eller øgede støvgener i anlægsperioden eller i driftsfasen?	Nej [Kode: false]
Hvis ja, angives omfang og forventet udbredelse.	
Eventuelle yderligere bemærkninger	

## VVM - Forhold til BREF

Formularfelt	Udfyldt værdi
Er anlægget eller dele af anlægget omfattet af BREF-dokumenter?	Ja [Kode: true]
Hvis ja, angiv hvilke.	2013/163/EU: Kommissionens gennemførelsesafgørelse af 26. marts 2013 om fastsættelse af BAT (bedstetilgængelige teknik)-konklusionerne i henhold til Europa-Parlamentets og Rådets direktiv 2010/75/EU om industrielle emissioner i forbindelse med fremstilling af cement, kalk og magnesiumoxid.
Vil anlægget kunne overholde de angivne BREF-dokumenter?	Ja [Kode: true]
Hvis nej, angiv og begrund hvilke BREF-dokumenter, der ikke kan overholdes.	
Er anlægget eller dele af anlægget omfattet af BAT-konklusioner?	Ja [Kode: true]
Vil anlægget kunne overholde de angivne BAT-konklusioner?	Ja [Kode: true]
Hvis nej, angiv og begrund hvilke BAT-konklusioner, der ikke vil kunne overholdes.	
Eventuelle yderligere bemærkninger	

## VVM - Projektets placering

Formularfelt	Udfyldt værdi
Er projektet placeret i et område med registreret jordforurening?	Nej [Kode: false]
Kan projektet rummes inden for lokalplanens generelle formål?	Ja [Kode: true]
Hvis nej, angiv hvorfor.	
Forudsætter projektet dispensation fra gældende bygge- og beskyttelseslinjer?	Nej [Kode: false]
Hvis ja, angiv hvilke	
Indebærer projektet behov for at begrænse anvendelsen af naboarealer?	Nej [Kode: false]
Bemærkning til overstående	
Vil projektet kunne udgøre en hindring for anvendelsen af udlagte råstofområder?	Nej [Kode: false]

Bemærkning til overstående	
Er projektet tænkt placeret indenfor kystnærhedszonen?	Nej [Kode: false]
Bemærkning til overstående	
Forudsætter projektet rydning af skov?	Nej [Kode: false]
Bemærkning til overstående	
Vil projektet være i strid med eller til hinder for realiseringen af en rejst fredningssag?	Nej [Kode: false]
Bemærkning til overstående	
Angiv afstanden fra projektet i luftlinje til nærmeste beskyttede naturtype i henhold til naturbeskyttelseslovens § 3.	Overdrev: 140 meter
Rummer § 3 området beskyttede arter? Angiv i givet fald hvilke.	Nej
Angiv afstanden fra projektet i luftlinje til nærmeste fredede område.	590 m
Angiv afstanden fra projektet i luftlinje til nærmeste Habitatområde.	6,9 km
Vil projektet kunne overholde kvalitetskravene for vandområder og krav til udledning af forurenende stoffer til vandløb, søer eller havet?	Ja [Kode: true]
Bemærkning til overstående	
Er projektet placeret i et område, der i kommuneplanen er udpeget som område med risiko for oversvømmelse.	Nej [Kode: false]
Bemærkning til overstående	
Er projektet placeret i et område, der, jf. oversvømmelsesloven, er udpeget som risikoområde for oversvømmelse?	Nej [Kode: false]
Bemærkning til overstående	
Er projektet placeret i et område med særlige drikkevandsinteresser?	Nej [Kode: false]
Bemærkning til overstående	
Er der andre lignende anlæg eller aktiviteter i området, der sammen med det ansøgte må forventes at kunne medføre en øget samlet påvirkning af miljøet (Kumulative forhold)?	Nej [Kode: false]
Bemærkning til overstående	
Vil den forventede miljøpåvirkning kunne berøre nabolande?	Nej
Eventuelle yderligere bemærkninger	

## Andre relevante oplysninger

### Redegørelse:

Ingen øvrige relevante oplysninger.

## Øvrige forhold

### Redegørelse:

Ingen øvrige forhold.

## Fortrolighed

### Redegørelse:

Indeholder ingen fortrolige oplysninger.



## Tidligere indsendelser

---

*Der er ingen tidligere versioner*

### Ansvarlig myndighed

Miljøstyrelsen

### Tilknyttet myndighed

Aalborg Kommune

### Indsendt af

Henriette Charlotte Nikolajsen  
Rørdalsvej 44  
9220 Aalborg Øst

**E-mail:**

henriette.nikolajsen@aalborgportland.com

**Telefon** 24291011

**CVR / RID** CVR:36428112-RID:87419924

**Indsendt:** 21-06-2021 11:32

**BOM-nummer:** MaID-2021-5108

**Indsendelse nr.:** 1

**Fase:** Ansøgning

### Ansøgning for Miljøgodkendelse/anmeldelse

---

**Projekt:** Aalborg Portland - Siloanlæg

**Klassifikation:** Ingen klassifikationer

**Ansøgningstyper** VVM anmeldelse i forbindelse med miljøgodkendelse/anmeldelse  
Miljøgodkendelse/anmeldelse til ændring på bestående virksomhed

### Sted(er)

---

**Adresser** Rørdalsvej 44, 9220 Aalborg Øst

**Ejendomme** Ejendomsnr.: 263098, BFE numre: 5547904, 5547905, 5547907, 5547908, 8930734, 8930734, 8930734, 8930734

**Matrikler** Rørdal, Aalborg Jorder - 1a, BFE nummer: 8930734

### Ansøgere

---

Henriette Charlotte Nikolajsen  
Rørdalsvej 44  
9220 Aalborg Øst  
**E-mail:** henriette.nikolajsen@aalborgportland.com  
**Telefon:** 24291011

## Indholdsfortegnelse

Samlet oversigt over bilag i indsendelsen	1
Oversigt over dokumentation pr. fase	1
◦ Udfyld ansøgning	1
Angiv CVR og P-nummer	3
Ansøger og ejerforhold	3
Vælg listebetegnelse for virksomhedens aktiviteter	3
Oplys hvilke miljømæssige forhold ændringerne har indflydelse på	3
Forholdet til VVM	4
Beskriv det ansøgte projekt	4
Er din virksomhed en risikovirksomhed?	5
Bygningsmæssige ændringer/udvidelser	5
Oversigtsplan af virksomhedens placering	5
Tegninger over virksomhedens indretning	5
Tegninger over affaldsanlæggets indretning	6
Virksomhedens produktionskapacitet og råvareforbrug	6
Oplysninger om valg af den bedste tilgængelige teknik (BAT)	6
Tegninger med placering og nummerering af virksomhedens luftafkast	6
Luftudledning fra hvert afkast	6
Emission fra diffuse kilder	6
Emission der afviger fra normal drift	7
Beregning af afkasthøjder	7
Luftafkast fra anlæg, der nyttiggør affald	7
Luftafkast fra oplag	7
Tegninger over spildevandsforhold og befæstede arealer	7
Yderligere tegninger over anlæggets spildevandsforhold og befæstede arealer	7
Tegninger af oplagets spildevandsforhold	8
Spildevand: Oplysning om, hvor spildevand fra produktionen ønskes afledt til	8
Placering af virksomhedens støj- og vibrationskilder	8
Støj- og vibrationskilder	8
Støj- og vibrationskilder	8
Støj- og vibrationsdæmpende foranstaltninger	8
Beregning af samlede støjniveau	9
Tegninger over placering af råvarer, hjælpestoffer og affald	9
Tegninger over oplagets indretning	9
Beskyttelse af jord og grundvand	9
Basistilstandsrapport	9
Ikke-teknisk resume	9
VVM - Arealanvendelse	10
VVM - Karakteristika for driftsfasen og anlægsperioden	10
VVM - Miljøforhold	11
VVM - Forhold til BREF	12
VVM - Projektets placering	12
Andre relevante oplysninger	13
Øvrige forhold	13
Fortrolighed	13
Tidligere indsendelser	13

## Samlet oversigt over bilag i indsendelsen

Bilag med versionskode	Refereret fra
<a href="#">CFI silo_low res_EN.pdf</a> SHA1:ACB7A40E70701CA4D4EE8988F38B23A8A142EA37	Tegninger over virksomhedens indretning
<a href="#">Kloakkort med angivelse af placering af siloanlæg.pdf</a> SHA1:BA345F7C4741FDA5A982AD9C9868A0DDA0E42E3B	Yderligere tegninger over anlæggets spildevandsforhold og befæstede arealer
<a href="#">Layout til Silo til Femeren Cement.pdf</a> SHA1:8F619DC09B0DAA3A4AD776BC900E4AD46FC5CE05	Tegninger over virksomhedens indretning
<a href="#">Modtagestation - Tegningsmateriale.pdf</a> SHA1:1F70DBB54FCCDAB3EF90F4A6EC45A956FCEC00D2	Tegninger over virksomhedens indretning Tegninger med placering og nummerering af virksomhedens luftafkast
<a href="#">Placering af siloanlæg.pdf</a> SHA1:9368073EA5C336109AC8341E64D8ACCE0B893549	Beskriv det ansøgte projekt Oversigtsplan af virksomhedens placering Placering af virksomhedens støj- og vibrationskilder Tegninger over placering af råvarer, hjælpestoffer og affald Tegninger over oplagets indretning
<a href="#">Silo - Tegning.pdf</a> SHA1:90A8E4D9A526CDD0A0B2D3FECB0F3FA9DF0A9095	Tegninger over virksomhedens indretning Tegninger med placering og nummerering af virksomhedens luftafkast
<a href="#">Skema til ansøgning samt bilag til myndighedsvurdering om screening for miljøvurderingspligt - Siloanlæg.pdf</a> SHA1:B478FA78CDCF6174FE6E06A24902B36B2132B558	VVM - Arealanvendelse
<a href="#">Støvgardiner.jpg</a> SHA1:48D6753FDB10A1BB87FABDFC43D5B247BF5D8B74	Emission fra diffuse kilder
<a href="#">TDS 16 - Datablad for filterenhed.pdf</a> SHA1:EFA73A1C842ABFFABA70FE723902D3306E1341E8	Luftudledning fra hvert afkast Beregning af afkasthøjder
<a href="#">VVM Bilag Punkt 25.pdf</a> SHA1:9F39E31673021F0F94B9E3F3E5050BE39294DF36	VVM - Arealanvendelse
<a href="#">VVM Bilag Punkt 30 og 33.pdf</a> SHA1:A6C5EE6485591B3C23868EFBA547D87A703A53D6	VVM - Arealanvendelse
<a href="#">VVM Bilag Punkt 34.pdf</a> SHA1:7CBAC11F02B3C536573517015C0FE5F665A2B3B7	VVM - Arealanvendelse

## Oversigt over dokumentation pr. fase

### Udfyld ansøgning

Den dokumentation der skal vedlægges ansøgningen når den indsendes.

Udfyldt	Obligatorisk	Bilag	Dokumentation
x			Angiv CVR og P-nummer
x			Ansøger og ejerforhold
x	x		Vælg listebetegnelse for virksomhedens aktiviteter
x			Oplys hvilke miljømæssige forhold ændringerne har indflydelse på
x			Forholdet til VVM
			Oplysninger om væsentlige miljøforhold
x		x	Beskriv det ansøgte projekt

x		Er din virksomhed en risikovirksomhed?
x		Bygningsmæssige ændringer/udvidelser
x	x	Oversigtsplan af virksomhedens placering
x	x	Tegninger over virksomhedens indretning
x		Tegninger over affaldsanlæggets indretning
		Tegninger over oplagets indretning
x		Virksomhedens produktionskapacitet og råvareforbrug
x		Oplysninger om valg af den bedste tilgængelige teknik (BAT)
		Forslag til generelle vilkår
		Forslag til vilkår til indretning og drift
x	x	Tegninger med placering og nummerering af virksomhedens luftafkast
x	x	Luftudledning fra hvert afkast
x	x	Emission fra diffuse kilder
x		Emission der afviger fra normal drift
x	x	Beregning af afkasthøjder
x		Luftafkast fra anlæg, der nyttiggør affald
x		Luftafkast fra oplag
		Forslag til vilkår for luftforurening
x		Tegninger over spildevandsforhold og befæstede arealer
x	x	Yderligere tegninger over anlæggets spildevandsforhold og befæstede arealer
x		Tegninger af oplagets spildevandsforhold
x		Spildevand: Oplysning om, hvor spildevand fra produktionen ønskes afledt til
x	x	Placering af virksomhedens støj- og vibrationskilder
x		Støj- og vibrationskilder
x		Støj- og vibrationskilder
x		Støj- og vibrationsdæmpende foranstaltninger
x		Beregning af samlede støjniveau
		Forslag til vilkår for støj
x	x	Tegninger over placering af råvarer, hjælpestoffer og affald
x	x	Tegninger over oplagets indretning
x		Beskyttelse af jord og grundvand
x		Basistilstandsrapport
		Forslag til vilkår for jord og grundvand
x		Ikke-teknisk resume
x	x	VVM - Arealanvendelse
x		VVM - Karakteristika for driftsfasen og anlægsperioden
x		VVM - Miljøforhold
x		VVM - Forhold til BREF
x		VVM - Projektets placering
x		Andre relevante oplysninger
x		Øvrige forhold
x		Fortrolighed

## Angiv CVR og P-nummer

### CVR-nummer

36428112 - Aalborg Portland A/S

### P-nummer

1019874563 - Aalborg Portland A/S

Rørdalsvej 44

9220 Aalborg Øst

## Ansøger og ejerforhold

Formularfelt	Udfyldt værdi
Ansøgers navn	Aalborg Portland A/S
Adresse	Rørdalsvej 44, 9220 Aalborg Øst
Virksomhedens navn	Aalborg Portland A/S
Adresse	Rørdalsvej 44, 9220 Aalborg Øst
Angiv matrikelnummer, hvis det er forskelligt fra det fremsøgte	
Angiv P-numre, hvis der søges til flere P-numre	
Bemærkning	
Kontaktperson	Henriette Charlotte Nikolajsen
Adresse	Rørdalsvej
Telefonnummer	24291011
Mailadresse	henriette.nikolajsen@aaborgportland.com
Er ejer forskellig fra ansøger?	Nej [Kode: false]
Eventuelle yderligere bemærkninger	

## Vælg listebetegnelse for virksomhedens aktiviteter

### Hovedaktivitet

Bilag 1, Listepunkt 3.1.a, Mineralindustri, Fremstilling af cement, kalk og magnesiumoxid, Fremstilling af cementklinker

### Biaktiviteter

- Bilag 2, Listepunkt K 205, Nyttiggørelse og bortskaffelse af affald, Anlæg, der bortskaffer ikke-farligt affald ved anden behandling end deponering eller forbrænding
- Bilag 1, Listepunkt 5.4, Affaldshåndtering, Deponeringsanlæg.
- Bilag 2, Listepunkt K 206, Nyttiggørelse og bortskaffelse af affald, Anlæg, der nyttiggør ikke-farligt affald  
Anvendelsesområde(r):
  - Ingen af de nævnte anvendelsesområder passer til min virksomhed
- Bilag 2, Listepunkt K 212, Nyttiggørelse og bortskaffelse af affald, Anlæg for midlertidig oplagring eller rekonditionering af ikke-farligt affald eller affald af elektrisk og elektronisk udstyr forud for nyttiggørelse eller bortskaffelse  
Anvendelsesområde(r):
  - Ingen af de nævnte anvendelsesområder passer til min virksomhed

## Oplys hvilke miljømæssige forhold ændringerne har indflydelse på

Formularfelt	Udfyldt værdi
Nye oplysninger om virksomhedens art (type og status)?	Nej [Kode: false]
Nye oplysninger om forholdet til VVM	Nej [Kode: false]
Bygningsmæssige ændringer, tidspunkter for bygge- og anlægsarbejder, driftsstart og planlagte ændringer i fremtiden?	Ja [Kode: true]
Ændringer til oversigtsplan og driftstid?	Nej [Kode: false]
Skal der indsendes nyt tegningsmateriale?	Ja [Kode: true]
Nye oplysninger om virksomhedens produktion?	Nej [Kode: false]
Nye oplysninger om bedst tilgængelige teknik (BAT)?	Nej [Kode: false]
Ændring i forhold til udledning til luft?	Ja [Kode: true]
Ændring i forhold til spildevand?	Nej [Kode: false]
Ændring i forhold til støj?	Ja [Kode: true]
Ændring i forhold til affald?	Nej [Kode: false]
Ændring i forhold til forurening af jord og grundvand?	Ja [Kode: true]
Ændring af forslag til vilkår om egenkontrol?	Nej [Kode: false]
Nye oplysninger om driftsforstyrrelser og uheld?	Nej [Kode: false]
Nye oplysninger om virksomhedens ophør?	Nej [Kode: false]
Ændringer til det Ikke-teknisk resumé?	Ja [Kode: true]

## Forholdet til VVM

Formularfelt	Udfyldt værdi
Er projektet opført på bilag 1 til VVM bekendtgørelsen	Nej [Kode: false]
Hvis ja, angiv punktet på bilag 1	
Er projektet opført på bilag 2 til VVM bekendtgørelsen	Ja [Kode: true]
Hvis ja, angiv punktet på bilag 2	13a
Eventuelle yderligere bemærkninger	

## Beskriv det ansøgte projekt

### Redegørelse:

I forbindelse med produktion af grønnere cement; herunder FutureCem ønskes etableret siloanlæg til opbevaring af råvarer mm., således at råvarerne mm. kan håndteres i lukkede systemer og dermed begrænse udendørs opbevaring og håndtering med læssemaskiner.

I forbindelse med produktion af cement til Femer-forbindelsen ønskes etableret et siloanlæg til opbevaring af cement specifikt til dette formål.

Der ønskes således etableret fire nye siloanlæg og tilhørende modtageanlæg, transportbånd mv. Siloerne vil have en total højde på ca. 50 meter og en diameter på ca. 16 meter. Afhængig af udbud vil siloerne enten blive opført i stålmateriale eller beton. Der etableres maskindæk i top af silo.

Placering fremgår af vedhæftet oversigtskort.

1: Silo til kalcineret ler (efterfølgende CC1). Udover siloer vil også blive etableret anlæg til aflæsning (modtagestation) samt transportbånd til cementmøller.

2: Silo til kalcineret ler (efterfølgende CC2). Placeres sammen med silo CC silo 1 og anvender samme tekniske hjælpemidler.

3: Silo til kalksten (efterfølgende Kalksten). Udover silo vil der også blive etableret anlæg til aflæsning (modtagestation) samt transportbånd til cementmøller.

4: Silo til Femeren cement (efterfølgende Femeren). Der vil i tilknytning til denne silo blive etableret et skibslasteanlæg.

Mht. modtagetationer:

Målet med modtagetationerne er at reducere støv ved håndtering. Ved modtagelse tilsættes materialet modtagetationen, hvorefter det i et lukket system ledes til siloen.

Mht. transportbånd:

Transportbåndet sikrer lukket transport af materialet til brug i produktionen.

## Bilag

[Placering af siloanlæg.pdf](#)

## Er din virksomhed en risikovirksomhed?

**Markeret ikke relevant:**

Er ikke en risikovirksomhed.

Siloanlæggene er til opbevaring af eksisterende materiale. Aalborg Portland er fortsat ikke en risikovirksomhed.

## Bygningsmæssige ændringer/udvidelser

Formularfelt	Udfyldt værdi
Kræver det ansøgte bygnings- eller anlægsmæssige udvidelser eller ændringer?	Ja [Kode: true]
Startdato for bygge- anlægsarbejde.	01-08-2021
Slutdata for bygge- anlægsarbejde.	31-12-2025
Ansøges om fremtidige udvidelser/ændringer, der opstartes senere?	Nej [Kode: false]
Hvis ja, beskriv eller vedlæg dokumentation for de planlagte ændringer og udvidelser. Husk det forventede starttidspunkt.	Mht. de to tvilingsiloer CC1 og CC2 forventes først CC2 etableret i 2023.
Angiv startdato for virksomhedens drift eller idriftsættelse af ansøgte ændringer.	01-01-2022
Eventuelle yderligere bemærkninger	

## Oversigtsplan af virksomhedens placering

Der er ingen indtegninger

## Bilag

[Placering af siloanlæg.pdf](#)

## Tegninger over virksomhedens indretning

Der er ingen indtegninger

## Bilag

[CFI silo\\_low res\\_EN.pdf](#)

[Layout til Silo til Femeren Cement.pdf](#)

[Silo - Tegning.pdf](#)

[Modtagetation - Tegningsmateriale.pdf](#)



## Tegninger over affaldsanlæggets indretning

---

### Markeret ikke relevant:

Ingen affald

## Virksomhedens produktionskapacitet og råvareforbrug

---

### Redegørelse:

Kapaciteten for hver silo er ca. 6.000 tons.

## Oplysninger om valg af den bedste tilgængelige teknik (BAT)

---

### Redegørelse:

Oplag i silo begrænser risiko for forurening og støvflugt (fremfor placering i åbne oplag).

Det vil være et lukket system med automatisk aftræk til forbrugerne i processen (herunder cementmøller).

Der etableres lyddæmpere ved filterventilatorer.

Modtagestation (aflæsning af produkter) designs således, at støvgener mindskes. Ved brug af modtagestation vil tilsætningen være i et lukket system.

Silo CC1, CC2 og Hvid Kalksten er til brug for produktion af grønnere cementproduktion (FutureCem).

## Tegninger med placering og nummerering af virksomhedens luftafkast

---

Der er ingen indtegninger

### Bilag

[Silo - Tegning.pdf](#)

[Modtagestation - Tegningsmateriale.pdf](#)

## Luftudledning fra hvert afkast

---

### Redegørelse:

For modtagestation:

Der etableres en TDS-16 eller tilsvarende. Se vedlagte datablad.

Ophvirvlet støv falder ned i magasinet igen, og indgår i det materiale der doseres.

### Bilag

[TDS 16 - Datablad for filterenhed.pdf](#)

## Emission fra diffuse kilder

---

### Redegørelse:

Der er risiko for diffus emission af støv i forbindelse med aflæsning af materiale i modtagestation.

Der etableres udsugning/filter samt afskærmning i form af et 'støvgardin' eller tilsvarende på modtagestationerne.

Formålet med silo og tilhørende modtagestationen er at reducere støvemissionen ved håndtering af materiale.

Silo erstatter oplag og håndtering af materiale udendørs.

Modtagestation skal sikre håndtering af materiale i system med afstøvningsfiltre.

#### Bilag

[Støvgardiner.jpg](#)

### Emission der afviger fra normal drift

#### Redegørelse:

En unormal driftssituation vil for modtagestationerne kunne opstå ved svigt af den sensor der starter udsugning i forbindelse med aflæsning. Der vil være tale om en meget begrænset emission, da aflæsningen vil stoppes og udsugningen vil aktiveres manuelt.

### Beregning af afkasthøjder

#### Redegørelse:

#### Bilag

[TDS 16 - Datablad for filterenhed.pdf](#)

### Luftafkast fra anlæg, der nyttiggør affald

Formularfelt	Udfyldt værdi
Oplys for hvilke arbejdsprocesser der er luftafkast	Omfatter ikke anlæg, der nyttiggøre affald.
Oplys om støvfrembringende aktiviteter	
Oplys om planlagte støvbegrænsende foranstaltninger	
Oplys om indretning og placering af eventuelle vandings- eller sprinklersystem(er).	
Oplys om lugtfrembringende og aerosoldannende aktiviteter	
Oplys om planlagte lugt- og aerosolbegrænsende foranstaltninger.	
Eventuelle yderligere bemærkninger	

### Luftafkast fra oplag

#### Redegørelse:

Materialet opbevares og håndteres i et lukket system. Der vil ikke være afkast fra oplag.

### Tegninger over spildevandsforhold og befæstede arealer

#### Markeret ikke relevant:

Områderne omkring siloerne vil være omfattet af eksisterende spildevandsafledning.

### Yderligere tegninger over anlæggets spildevandsforhold og befæstede arealer

Der er ingen indtegninger

## Bilag

[Kloakkort med angivelse af placering af siloanlæg.pdf](#)

## Tegninger af oplagets spildevandsforhold

### Markeret ikke relevant:

Der vil ikke være processpildevand. Der vil kun være overfladevand. Overfladevand afledes via eksisterende kloaksystem.

## Spildevand: Oplysning om, hvor spildevand fra produktionen ønskes afledt til

### Markeret ikke relevant:

Der vil kun være overfladevand. Der vil ikke produceres processpildevand.

## Placering af virksomhedens støj- og vibrationskilder

Der er ingen indtegninger

## Bilag

[Placering af siloanlæg.pdf](#)

## Støj- og vibrationskilder

### Formularfelt

### Udfyldt værdi

Beskriv støj- og vibrationskilder (inkl. lavfrekvent støj og infralyd)

Fra siloen vil der ikke være eksterne støjkluder. Som det fremgår af tegning af silo, indrettes et maskindæk, hvor filter mv. placeres.

Fra modtagestationen vil der være støj fra selve aflæsning af klinker (der aflæsses direkte fra lastbil, der kan være behov for brug af gummiged/lastbil/traktor). Håndteringen pågår i dag og den manuelle håndtering vil med siloanlæg og modtagestation reduceres.

Øvrige kilder er motor til transportbånd og afkast fra afstøvningsfilter.

Eventuelle yderligere kommentarer

## Støj- og vibrationskilder

### Formularfelt

### Udfyldt værdi

Beskriv støj- og vibrationskilder (inkl. lavfrekvent støj og infralyd)

Se foregående punkt.

Beskriv planlagte støj- og vibrationsdæmpende foranstaltninger

Eventuelle yderligere bemærkninger

## Støj- og vibrationsdæmpende foranstaltninger

---

### Redegørelse:

Som støjforebyggende foranstaltninger indrettes et maskindæk, hvor hjælpeanlæg placeres.

Modtagestationen og siloen skal erstatte eksterne oplag og begrænse brug af læsemaskiner og transport.

## Beregning af samlede støjniveau

---

### Redegørelse:

Vi indgå i den eksisterende støjkortlægning.

Silo og modtagestation vil erstatte nuværende oplag og transport med læsemaskiner.

## Tegninger over placering af råvarer, hjælpestoffer og affald

---

Der er ingen indtegninger

### Bilag

[Placering af siloanlæg.pdf](#)

---

## Tegninger over oplagets indretning

---

Der er ingen indtegninger

### Bilag

[Placering af siloanlæg.pdf](#)

---

## Beskyttelse af jord og grundvand

---

### Redegørelse:

Modtagestation og siloanlæg vil blive placeret på befæstet areal.

Ved opbevaring i siloanlæg begrænses udendørs oplag.

## Basistilstandsrapport

---

### Redegørelse:

Aalborg Portland har basistilstandsrapport i forbindelse med den samlede miljøgodkendelse for Aalborg Portland.

Materialet i siloanlæggene udløser ikke yderligere basistilstandsundersøgelser.

## Ikke-teknisk resume

---

### Redegørelse:

Der ansøges om fire siloer og tilhørende modtagestation, transportbånd mm.

I forbindelse med produktion af grønnere cement; herunder FutureCem ønskes etableret siloanlæg til opbevaring af råvarer mm., således at råvarerne mm. kan håndteres i lukkede systemer og dermed begrænse udendørs opbevaring og håndtering med læsemaskiner. Siloanlægget omfatter anlæg til aflæsning (modtagestation), opbevaring (silo), transport (transportbånd) til dosering af kalcineret ler og kalksten i cementproduktion.

I forbindelse med produktion af cement til Femer-forbindelsen ønskes etableret et siloanlæg til opbevaring af cement specifikt til dette formål.

Siloerne har en diameter på ca. 16 meter samt en højde på 50 meter. Der etableret maskindæk i siloens top, således at der ikke vil være udendørs støjende anlæg.

## VVM - Arealanvendelse

Formularfelt	Udfyldt værdi
Angiv det fremtidige samlede bebyggede m2	
Angiv det fremtidige samlede befæstede areal m2	
Angiv om der er behov for grundvandssænkning	Nej [Kode: false]
Hvis ja, angiv hvor mange m3 der er behov for at udpumpe	
Angiv projektets samlede grundareal i ha eller m2	1000
Angiv måleenhed ha eller m2	m2
Angiv projektets samlede bebyggede areal i m2	1000
Angiv projektets samlede befæstede areal i m2	1000
Angiv projektets samlede bygningsmasse i m3	42.000
Angiv projektets maksimale bygningshøjde i m	16 meter
Angiv om projektet berører flere kommune end beliggenhedskommunen	Berører ikke flere kommuner end beliggenhedskommunen (Aalborg Kommune).
Eventuelle yderligere bemærkninger	Der etableres fire siloer og to modtagestationer.

## Bilag

[Skema til ansøgning samt bilag til myndighedsvurdering om screening for miljøvurderingspligt - Siloanlæg.pdf](#)

[VVM Bilag Punkt 30 og 33.pdf](#)

[VVM Bilag Punkt 25.pdf](#)

[VVM Bilag Punkt 34.pdf](#)

## VVM - Karakteristika for driftsfasen og anlægsperioden

Formularfelt	Udfyldt værdi
Angiv anlægsperioden	Ingen
Angiv vandmængde i anlægsperioden	Ingen
Angiv affaldstype og mængder i anlægsperioden	Ingen
Angiv spildevandsmængde og type i anlægsperioden	Ingen
Angiv håndtering af regnvand i anlægsperioden	Som eksistende.
Råstoffer – oplys om type og mængde i driftsfasen	CC1: Forventer ca. 200.000 tons/år CC2: Forventer ca. 200.000 tons/år Hvid kalksten: Forventer ca. 200.000 tons/år
Mellemprodukter – oplys om type og mængde i driftsfasen	CC1, CC2 og Hvid kalksten kan ligeledes betegnes som mellemprodukt.
Færdigvarer – oplys om type og mængde i driftsfasen	Femeren: Forventer ca. 400.000 ton/år

Vand – mængde i driftsfasen	
Angiv håndtering af regnvand i driftsperioden	Ledes til kloak (overfladevand)
Er der behov for belysning, som i aften og nattetimer vil kunne oplyse naboarealer og omgivelserne?	Nej [Kode: false]
Hvis ja, angiv og begrund omfanget	
Forudsætter projektet etablering af selvstændig vandforsyning?	Nej [Kode: false]
Eventuelle yderligere bemærkninger	

## VVM - Miljøforhold

Formularfelt	Udfyldt værdi
Er projektet omfattet af en eller flere af Miljøstyrelsens vejledninger eller bekendtgørelser om støj?	Ja [Kode: true]
Hvis ja, angives navn og nr. på den eller de pågældende vejledninger eller bekendtgørelser	Vejledning nr. 5 af 1984, nr. 6 af 1986 og nr. 5 af 1993
Vil anlægsarbejdet kunne overholde de vejledende grænseværdier for støj og vibrationer?	Ja [Kode: true]
Hvis nej, angives overskridelsens omfang og begrundelse for overskridelsen	
Vil det samlede anlæg, når projektet er udført, kunne overholde de vejledende grænseværdier for støj og vibrationer?	Ja [Kode: true]
Hvis nej, angives overskridelsens omfang og begrundelse for overskridelsen	
Giver projektet anledning til lugtgener eller øgede lugtgener i anlægsperioden og/eller i driftsfasen?	Nej [Kode: false]
Hvis ja, angiv omfang og forventet udbredelse	
Beskriv de påtænkte foranstaltninger med henblik på at undgå, forebygge eller begrænse væsentlige skadelige virkninger for miljøet	<p>Siloanlæggene og tilhørende modtagestationer har til hensigt at begrænse støvflugt ved håndtering. Den kontrolleret aflæsning i modtagestation med sug og afstøvningsfiltre skal erstatte manuel håndtering og dermed begrænses diffus støvemission.</p> <p>Ved oplag i silo istedet for udendørs oplag samt ved tilsætning af materialet via transportbånd istedet for ved brug af læsemaskiner begrænses støvflugt ligeledes.</p> <p>I toppen af silo indrettes et maskindæk, så anlæg kan placeres indendørs med henblik på at reducere eksterne støjkilder.</p>
Er projektet omfattet Miljøstyrelsens vejledninger, regler og bekendtgørelser om luftforurening?	Ja [Kode: true]
Hvis ja, angives navn og nr. på den eller de pågældende vejledninger, regler eller bekendtgørelser.	Vejledning nr. 2 af 2001.
Vil anlægsarbejdet kunne overholde de vejledende grænseværdier for luftforurening?	Ja [Kode: true]
Hvis nej, angives overskridelsens omfang og begrundelse for overskridelsen.	
Vil det samlede anlæg kunne overholde de vejledende grænseværdier for luftforurening?	Ja [Kode: true]
Hvis nej, angives overskridelsens omfang og begrundelse for overskridelsen.	
Vil projektet give anledning til støvgener eller øgede støvgener i anlægsperioden eller i driftsfasen?	Nej [Kode: false]
Hvis ja, angives omfang og forventet udbredelse.	

Eventuelle yderligere bemærkninger

## VVM - Forhold til BREF

Formularfelt	Udfyldt værdi
Er anlægget eller dele af anlægget omfattet af BREF-dokumenter?	Ja [Kode: true]
Hvis ja, angiv hvilke.	Siloerne indgår som del af cementproduktionen. Cementproduktion er omfattet af: 2013/163/EU: Kommissionens gennemførelsesafgørelse af 26. marts 2013 om fastsættelse af BAT (bedste tilgængelige teknik)-konklusionerne i henhold til Europa-Parlamentets og Rådets direktiv 2010/75/EU om industrielle emissioner i forbindelse med fremstilling af cement, kalk og magnesiumoxid (meddelt under nummer C(2013) 1728)
Vil anlægget kunne overholde de angivne BREF-dokumenter?	Ja [Kode: true]
Hvis nej, angiv og begrund hvilke BREF-dokumenter, der ikke kan overholdes.	
Er anlægget eller dele af anlægget omfattet af BAT-konklusioner?	Ja [Kode: true]
Vil anlægget kunne overholde de angivne BAT-konklusioner?	Ja [Kode: true]
Hvis nej, angiv og begrund hvilke BAT-konklusioner, der ikke vil kunne overholdes.	
Eventuelle yderligere bemærkninger	

## VVM - Projektets placering

Formularfelt	Udfyldt værdi
Er projektet placeret i et område med registreret jordforurening?	Nej [Kode: false]
Kan projektet rummes inden for lokalplanens generelle formål?	Ja [Kode: true]
Hvis nej, angiv hvorfor.	
Forudsætter projektet dispensation fra gældende bygge- og beskyttelseslinjer?	Nej [Kode: false]
Hvis ja, angiv hvilke	
Indebærer projektet behov for at begrænse anvendelsen af naboarealer?	Nej [Kode: false]
Bemærkning til overstående	
Vil projektet kunne udgøre en hindring for anvendelsen af udlagte råstofområder?	Nej [Kode: false]
Bemærkning til overstående	
Er projektet tænkt placeret indenfor kystnærhedszonen?	Ja [Kode: true]
Bemærkning til overstående	Aalborg Portland er placeret indenfor kystnærhedszonen
Forudsætter projektet rydning af skov?	Nej [Kode: false]
Bemærkning til overstående	
Vil projektet være i strid med eller til hinder for realiseringen af en rejst fredningssag?	Nej [Kode: false]

Bemærkning til overstående	
Angiv afstanden fra projektet i luftlinje til nærmeste beskyttede naturtype i henhold til naturbeskyttelseslovens § 3.	Overdrev, 340 meter
Rummer § 3 området beskyttede arter? Angiv i givet fald hvilke.	Nej
Angiv afstanden fra projektet i luftlinje til nærmeste fredede område.	Rørdal kirke, 1 km
Angiv afstanden fra projektet i luftlinje til nærmeste Habitatområde.	Hammer bakker, ~6 km
Vil projektet kunne overholde kvalitetskravene for vandområder og krav til udledning af forurenende stoffer til vandløb, søer eller havet?	Ja [Kode: true]
Bemærkning til overstående	
Er projektet placeret i et område, der i kommuneplanen er udpeget som område med risiko for oversvømmelse.	Nej [Kode: false]
Bemærkning til overstående	
Er projektet placeret i et område, der, jf. oversvømmelsesloven, er udpeget som risikoområde for oversvømmelse?	Nej [Kode: false]
Bemærkning til overstående	
Er projektet placeret i et område med særlige drikkevandsinteresser?	Nej [Kode: false]
Bemærkning til overstående	
Er der andre lignende anlæg eller aktiviteter i området, der sammen med det ansøgte må forventes at kunne medføre en øget samlet påvirkning af miljøet (Kumulative forhold)?	Nej [Kode: false]
Bemærkning til overstående	
Vil den forventede miljøpåvirkning kunne berøre nabolande?	
Eventuelle yderligere bemærkninger	

## Andre relevante oplysninger

### Redegørelse:

Ingen øvrige relevante oplysninger.

## Øvrige forhold

### Redegørelse:

Ingen øvrige forhold.

## Fortrolighed

### Redegørelse:

Indeholder ingen fortrolige oplysninger.

## Tidligere indsendelser

*Der er ingen tidligere versioner*



## Bilag B. Oversigtskort med placering af nye siloer, modtageanlæg mm

I bilag B ses oversigtskort med placering af siloer og anlæg, således:

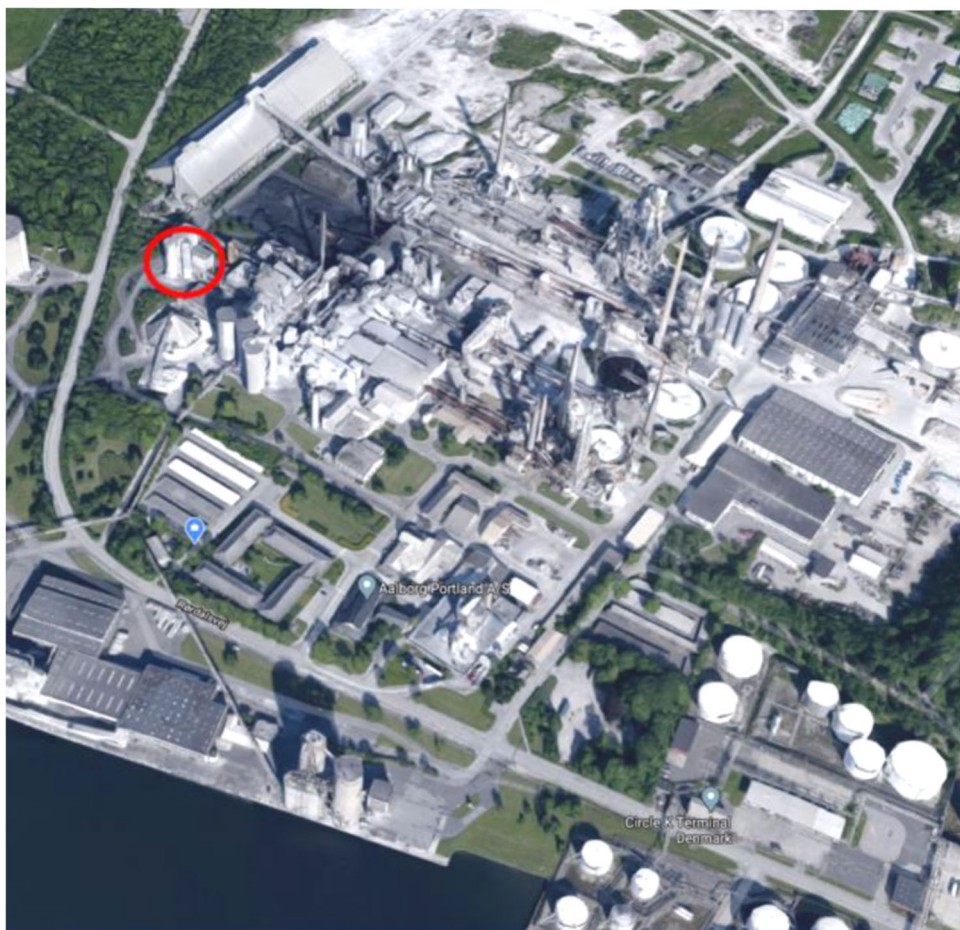
Bilag B1. Silo til råvarer.

Bilag B2. Modtagestation til klinker.

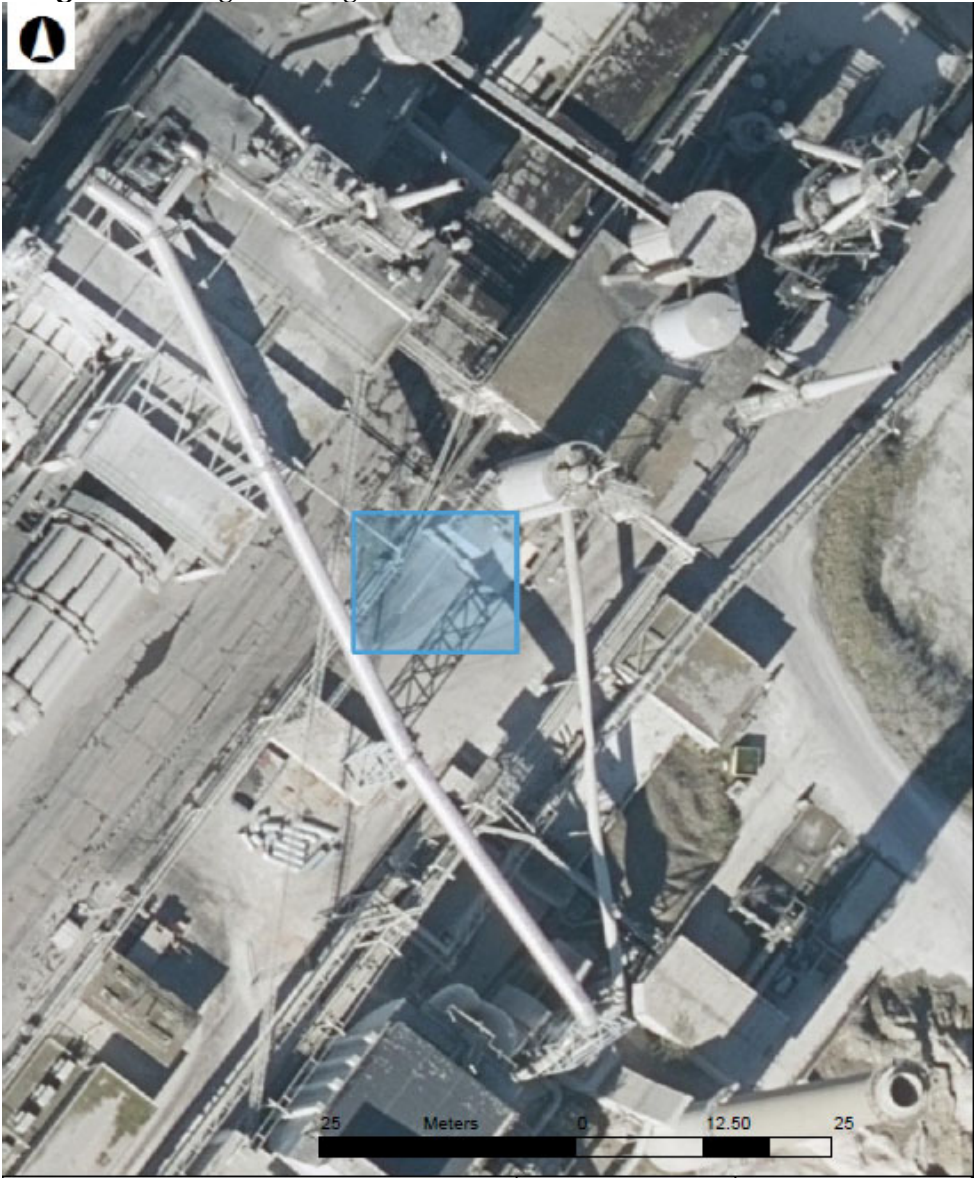
Bilag B3. Silo til STP (dispergeringsmiddel).

Bilag B4. 4 siloanlæg (to siloer med modtageanlæg til kalcineret ler, en silo med modtageanlæg til kalksten og en silo til Femerncement med et skibslasteanlæg).

**Bilag B1** Placering af silo til råvare (manipuleret billede med ny den silo)



**Bilag B2** Placering af modtagestation for klinker



Placering af modtagestation for klinker

## Bilag B3 Placering af dispergeringsanlæg



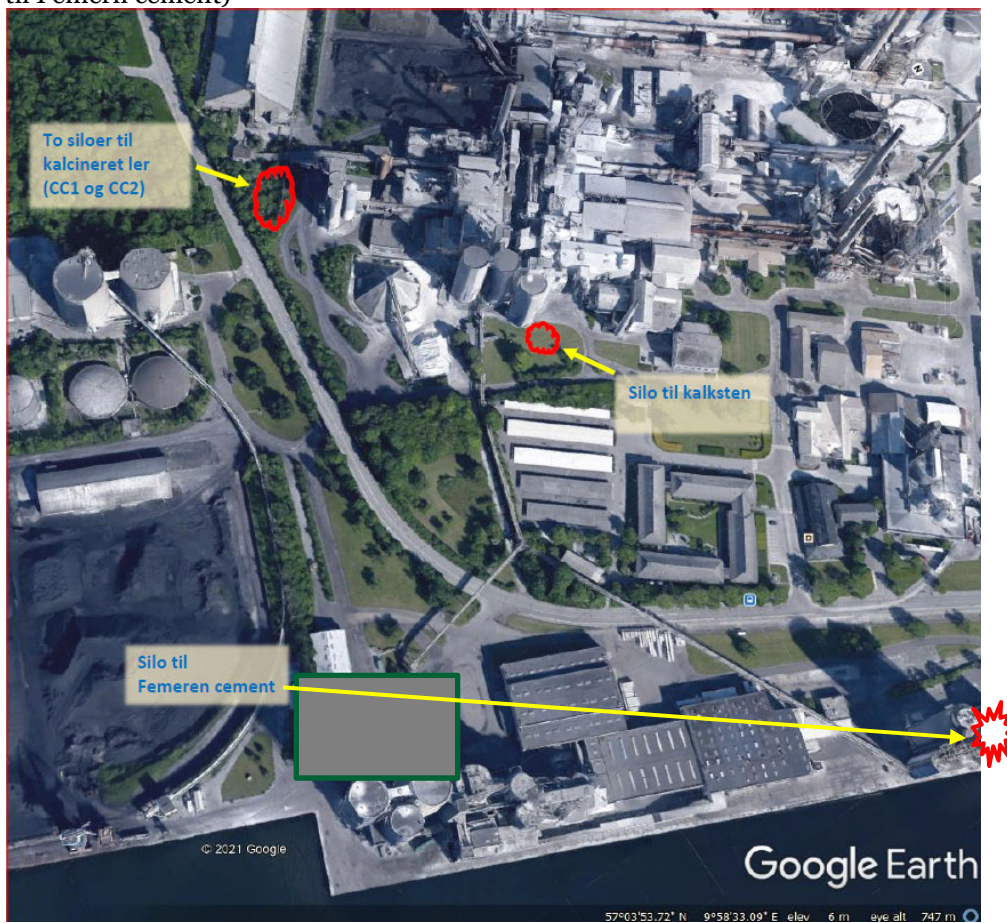
25 Meters 0 12.50 25

Blå firkant angiver placeringen af ny silo til STP (dispergeringsmiddel).	Dato: 09-02-2021	Målforshold: 1:500
---	------------------	--------------------

**Danmarks Miljøportal** Nyropsgade 30 • 1780 København V  
Data om miljøet i Danmark Support: support@miljoportal.dk

Ortofotos (DOO)land: COWI har den fulde eglærret til de ortofotos (DOO)land, der vises som baggrundskort. Denne funktion, med ortofoto som baggrundskort, må derfor kun anvendes af Miljøministeriet, regioner og kommuner med tilhørende institutioner, der er part i Danmarks Miljøportal, i forbindelse med de pågældende institutioners myndighedsbehandling indenfor miljøområdet, samt af privatpersoner til eget personligt brug. Linket må ikke indgå i andre hjemmesider. Øvrig kommerciel anvendelse er ikke tilladt og vil kunne retsforfølges.

**Bilag B4** Placering af 4 siloanlæg (2 siloer til kalcineret ler, silo til kalksten og silo til Femern cement)



*Silo for Femern cement er flyttet ift. det oprindeligt ansøgte pga. logistiske forhold.*

## Bilag C. Lovgrundlag

### Love

*Miljøbeskyttelsesloven (MBL):*

Lovbekendtgørelse om miljøbeskyttelse, nr. 1218 af 25. november 2019.

*Jordforureningsloven (JFL):*

Lovbekendtgørelse om forurennet jord, nr. 282 af 27. marts 2017.

*Planloven (PL):*

Lovbekendtgørelse nr. 287 af 16. april 2018 om planlægning.

*Miljøvurderingsloven (MVL):*

Lovbekendtgørelse om miljøvurdering af planer og programmer og af konkrete projekter (VVM), nr. 973 af 25. juni 2020.

### Bekendtgørelser

*Godkendelsesbekendtgørelsen (GBK):*

Bekendtgørelse om godkendelse af listevirksomhed, nr. 1534 af 9. december 2019.

*Standardvilkårsbekendtgørelsen:*

Bekendtgørelse om standardvilkår i godkendelse af listevirksomhed, nr. 1537 af 9. december 2019.

*Miljøvurderingsbekendtgørelsen:*

Bekendtgørelse om samordning af miljøvurderinger og digital selvbetjening m.v. for planer, programmer og konkrete projekter omfattet af lov om miljøvurdering af planer og programmer og af konkrete projekter (VVM). Bekendtgørelse nr. 913 af 30. august 2019.

*Habitatbekendtgørelsen:*

Bekendtgørelse om udpegning og administration af internationale naturbeskyttelsesområder samt beskyttelse af visse arter, nr. 1595 af 6. december 2018.

*Brugerbetalingsbekendtgørelsen:*

Bekendtgørelse om brugerbetaling for godkendelse m.v. og tilsyn efter lov om miljøbeskyttelse og anvendelse af gødning m.v., nr. 1475 af 12. december 2017.

*Jordflytningsbekendtgørelsen*

Bekendtgørelse om anmeldelse og dokumentation i forbindelse med flytning af jord nr. 1452 af 7. december 2015.

### Vejledninger fra Miljøstyrelsen

*Miljøgodkendelsesvejledningen:*

<https://miljogodkendelsesvejledningen.dk/>

**Bilag D. Afgørelse om at der ikke er krav om udarbejdelse af  
BTR, basis tilstandsrapport**



Aalborg Portland A/S  
Rørdalsvej 44  
9220 Aalborg Øst

CVR 36428112

Virksomheder  
J.nr. 2021-3555, 2021-6336,  
2021-6992, 2021-28210  
Ref. MARBA/MARIP  
Den 26. oktober 2021

### **Afgørelse om at der ikke skal udarbejdes supplerende basistilstandsrapport for Aalborg Portland A/S**

I forbindelse med ansøgning om miljøgodkendelse for Aalborg Portland A/S til etablering af modtagestationer, transportbånd og siloer til råvarer, mellemprodukter og færdig cement har Miljøstyrelsen foretaget en vurdering af om, der skal udarbejdes supplerende basistilstandsrapport.

Aalborg Portland A/S er omfattet af bilag 1, listepunkt 3.1.a) Fremstilling af cementklinker i roterovne med en produktionskapacitet på mere end 500 tons/dag, listepunkt 5.2.b: Bortskaffelse eller nyttiggørelse af affald i affaldsforbrændingsanlæg eller affalds-medforbrændingsanlæg for andet ikke-farligt affald end dagrenovations- eller dagrenovationslignende affald, hvor kapaciteten er større end 3 tons/time og af listepunkt 5.2.c: Bortskaffelse eller nyttiggørelse af affald i affaldsforbrændingsanlæg eller affalds-medforbrændingsanlæg for farligt affald, hvor kapaciteten er større end 10 tons/dag i godkendelsesbekendtgørelsen<sup>1</sup>.

Efter godkendelsesbekendtgørelsens § 15, stk. 1 træffer myndigheden afgørelse om, hvorvidt virksomheden skal udarbejde basistilstandsrapport eller supplerende basistilstandsrapport jf. § 14, stk. 1 og 2.

Vurderingen af behovet for udarbejdelse af en supplerende basistilstandsrapport er udelukkende foretaget for det ansøgte om etablering af i alt 6 siloer med tilhørende anlæg og etablering af modtagestation for klinker.

#### **Afgørelse**

Miljøstyrelsen vurderer, at projektet ikke udløser krav om udarbejdelse af supplerende basistilstandsrapport efter godkendelsesbekendtgørelsens § 14, stk. 1, idet der ikke bruges, fremstilles eller frigives yderligere relevante farlige stoffer/blandinger af stoffer i forbindelse med etablering af de nye siloer med anlæg og modtagestation for klinker.

Aalborg Portland A/S skal således ikke udarbejde en supplerende rapport med oplysninger om og dokumentation for jordens og grundvandets tilstand med hensyn til forurening.

#### **Miljøstyrelsens vurdering og begrundelse**

---

<sup>1</sup>Bekendtgørelse om godkendelse af listevirksomhed, nr. 2255 af 29. december 2020

Miljøstyrelsen er forpligtet til at vurdere, om der kan være farlige stoffer, som Aalborg Portland A/S bruger, fremstiller eller frigiver, som er relevante jf. godkendelsesbekendtgørelsens § 15. Dette indebærer en vurdering af, om karakteren og mængden kan udgøre en risiko for længerevarende jord- eller grundvandsforurening fra stoffer, der hidrører fra den eller de aktiviteter på virksomheden, der er omfattet af IE-direktivet<sup>2</sup>.

STP siloen opføres til modtagelse af et nyt produkt, sodium tripolyphosphate, som er på granulatform. De øvrige råvarer og mellemprodukter der håndteres ved projektet, er produkter, der allerede håndteres på virksomheden. Det nye produkt vurderes ikke at være omfattet af krav om BTR, da der ikke er tale om et farligt stof.

Miljøstyrelsen vurderer, at etablering og drift af de i alt 6 siloer med tilhørende anlæg og modtagestation for klinker ikke udløser krav om udarbejdelse af basistilstandsrapport efter godkendelsesbekendtgørelsens § 14, stk. 1, idet der ved projektet ikke vil blive anvendt yderligere farlige relevante stoffer. Der er derfor ikke foretaget yderligere vurderinger.

### **Klagevejledning**

Afgørelsen kan ikke påklages særskilt jf. godkendelsesbekendtgørelsen § 56, stk. 4, men kan påklages i forbindelse med klage over den kommende miljøgodkendelse.

Følgende har mulighed for at klage over afgørelsen til Miljø- og Fødevarerklagenævnet:

- afgørelsens adressat
- enhver, der har en individuel, væsentlig interesse i sagens udfald
- kommunalbestyrelsen
- Styrelsen for Patientsikkerhed

Nærmere klagevejledning vil fremgå af miljøgodkendelsen.

### **Søgsmål**

#### *Søgsmål*

Hvis man ønsker at anlægge et søgsmål om afgørelsen ved domstolene, skal det ske senest 6 måneder efter, at Miljøstyrelsen har meddelt afgørelsen.

### **Offentliggørelse og annoncering**

Denne afgørelse vil ikke blive annonceret.

Offentligheden har adgang til sagens øvrige oplysninger med de begrænsninger. Der følger af lovgivningen.

Med venlig hilsen

Marianne Bager

---

<sup>2</sup> Europa-Parlamentets og Rådets direktiv 2010/75/EU af 24. november 2010 om industrielle emissioner.



Kopi til:

Aalborg Kommune [aalborg@aalborg.dk](mailto:aalborg@aalborg.dk)

Styrelsen for Patientsikkerhed, Tilsyn og Rådgivning Nord, [trnord@stps.dk](mailto:trnord@stps.dk)

## Bilag E. Liste over sagens akter

25. januar 2021	Ansøgning om godkendelse af silo til råvarer modtaget i Byg og Miljø (sagsnr. 2021-3555)
8. februar 2021	Høringssvar fra Aalborg Kommune (sagsnr. 2021-3555)
10. februar 2021	Ansøgning om modtagestation for klinker modtaget i Byg og Miljø (sagsnr. 2021-6536)
12. februar 2021	Ansøgning om STP modtaget i Byg og Miljø (sagsnr. 2021-6992)
13. april 2021	Høringssvar fra Aalborg Kommune (sagsnr. 2021-6536 og 2021-6992)
21. juni 2021	Ansøgning om etablering af 4 siloer modtaget i Byg og Miljø
23. juli 2021	Afgørelse om at 3 projekter ikke er omfattet af krav om miljøvurdering (sagsnr. 2021-28210)
13. august 2021	Høringssvar fra Aalborg Kommune (sagsnr. 2021-28210)
30. september 2021	Svar på høring fra Aalborg Portland