

Bucher Municipal A/S  
Kejlstrup Tværvvej 1  
8600 Silkeborg

Att.: Kristina Sonniksen  
[Kristina.Sonnixsen@buchermunicipal.com](mailto:Kristina.Sonnixsen@buchermunicipal.com)

24. marts 2023

### **Tilsynsrapport fra miljøtilsyn hos Bucher Municipal A/S, Kejlstrup Tværvvej 1, 8600 Silkeborg**

Silkeborg Kommune har den 15. februar 2023 udført miljøtilsyn hos Bucher Municipal A/S på Kejlstrup Tværvvej 1, 8600 Silkeborg

Tilsynet er et basistilsyn i henhold til bekendtgørelse om miljøtilsyn.

Tilsynet er udført med henblik på at kontrollere om virksomheden overholder Miljøbeskyttelseslovens regler. Ved tilsynet er de miljømæssige forhold vedrørende indretning, drift, affald, luftemissioner, spildevand, tanke og støj gennemgået.

Virksomheden var ved tilsynet repræsenteret af Kristina Sonniksen  
Tilsynet blev foretaget af Peter Fabrin fra Silkeborg Kommune.

I forbindelse med dette tilsyn har der været fokus på håndtering og opbevaring af olie og kemikalier, samt affald.

Følgende forhold har givet anledning til miljømæssige bemærkninger.

#### **1. Placering af hydraulikolietank på SF stens belægning**

Silkeborg Kommune accepterer at dobbeltvægget, hydraulikolietank ikke er placeret på tæt belægning, men på SF-stens belægning. Dette er under følgende forudsætninger.

1. Der skal etableres oliemåtter som opsamler eventuelt spild i forbindelse med påfyldning af hydraulikolie på tanken.
2. Der skal etableres spildbakker under rørsystemet fra olietanken som pumper olien ind til arbejdspladserne, så det sikres at evt. spild opsamles, hvis rørsystemet bliver utæt.
3. Der skal mindst 1 gang om måneden foretages kontrol af om der er spild fra tank eller rørsystemet. Dato for kontrol skal noteres og kunne fremvises ved kommende tilsynsbesøg.
4. Hvis der skulle ske spild på SF-stens belægningen skal dette straks opsamles med kattegrus eller lignende.
5. Hvis der ved de kommende tilsynsbesøg er tegn på oliespild skal der støbes betongulv eller tilsvarende tæt belægning.

Der skal etableres oliemåtter eller tilsvarende **inden den 1. april 2023** og der skal indsende fotodokumentation til Silkeborg Kommune på mail. [virksomhedrogjord@silkeborg.dk](mailto:virksomhedrogjord@silkeborg.dk).

## 2. Spildebakker under større oplag af olie og kemikalier

Det blev aftalt at der indkøbes flere spildebakker, så alle virksomhedens større oplag ( over 50 liter) af olie og kemikalier står på spildebakker.

Spildebakkerne er bestilt og forventes monteret inden 1. maj 2023. Der skal indsendes fotos heraf, når spildebakkerne er monteret.

## 3. Ukendt gulv afløb i produktionshal

På tilsynet kunne der ses et gulv afløb med et rødt kryds henover. Bucher Municipal har spurgt SPX som ejer produktionshallen om de har kendskab til hvad afløbet har været brugt til.

Silkeborg Kommune vil gerne vide om afløbsristen anvendes eller kan afproppes. For at sikre at der ikke kan ske forurening af evt. regnvandssystem eller andet.

Silkeborg kommune anmoder om en tilbagemelding **inden den 1. maj 2023.**

Der er ikke ved tilsynet konstateret flere miljøforhold som gav anledning til bemærkninger.

Har du spørgsmål til tilsynet er du velkommen til at kontakte mig på tlf. 8970 1511 eller mail [peter.fabrin@silkeborg.dk](mailto:peter.fabrin@silkeborg.dk).

Med venlig hilsen

Peter Fabrin  
Ingeniør

Bilag 1: Indeholder oplysninger om:

- Brugerbetaling
- Offentliggørelse af tilsynsrapporten
- Aflevering af affald på genbrugspladsen
- Vi har brug for din mening
- Klagevejledning

Bilag 2 Situationsplan over virksomheden

## Tilsynsrapport

Data om virksomheden	
<b>Virksomhed</b>	Bucher Municipal A/S Kejlstrup Tværvej 1, 8600 Silkeborg
<b>CVR-nummer</b>	20010088
<b>P-nummer</b>	1021355492
<b>Kontaktperson</b>	Kristina Sonniksen

<b>E-mail</b>	<a href="mailto:Kristina.Sonnixen@buchermunicipal.com">Kristina.Sonnixen@buchermunicipal.com</a>
<b>Telefonnummer</b>	86 82 12 11
<b>Virksomhedstype:</b>	Maskinværksted med et produktionsareal på over 1.000 m <sup>2</sup>

### REGULERINGSGRUNDLAG

De miljømæssige forhold reguleres efter Miljøbeskyttelsesloven, der giver lovmæssig hjemmel til påbud og forbud.

### Maskinværkstedsbekendtgørelsen

Virksomhedens drift reguleres efter Maskinværkstedsbekendtgørelsens regler. Virksomheden har ingen gældende miljøgodkendelser eller påbud.

### Beskrivelse af virksomhedens produktion

Virksomheden er indrettet i 4 haller (hal 7, 8, 9 og 14), hvor produktionen består af fremstilling og montering af beholdere til slamsugere.

### Virksomhedens processer

På virksomheden arbejdes der med følgende maskiner og materiel:

- 1 sav med dråbe tilførsel af smøremiddel
- 1 slibekabine (båndpudser)
- Svejse anlæg til svejsning i ulegeret stål
  - CO<sub>2</sub> svejsning med MIG/MAG svejsere: 3 stk.
  - svejsning med rørtråd FCA-svejsere 1 stk.

### Virksomhedens areal

Virksomheden ligger på samme matrikel som Silkeborg Maskinfabrik, se virksomhedens placering på bilag 2.

Virksomhedens bebyggede areal er på ca. 6200 m<sup>2</sup> og produktionsareal er på ca. 4.000 m<sup>2</sup>,

### Antal ansatte

Der er beskæftiget ca. 20 personer i produktionen.

### Driftstid

Mandag - fredag kl. 6<sup>00</sup> - 18<sup>00</sup>

Medarbejderne arbejder på flekstid, og foretrækker for det meste at møde ind tidligt og tager derfor også tidligt hjem. Virksomheden lukker for det meste ned omkring kl. 15.00. Der kan forekomme overarbejde om aftenen og i weekenderne alt efter mængden af ordrer.

### RÅVARER OG HJÆLPESTOFFER?

Sort jern udgør hovedparten af råvareforbruget. Der anvendes også lidt andre metaller i form af aluminium, rustfrit stål mm. Flydende råvarer findes i form af olieprodukter, hydraulikolie, smøremidler, sæber og andre rengøringsmidler.

### Opbevaring af råvarer/kemikalier m.v.

Oplag af olie og kemikalier opbevares på spildbakker, som kan rumme indholdet af den største beholder. Der er tæt betonbelægning i hele hallen og kun 1 afløb i hjørnet af den ene hal.



Foto 1 af diverse olier på spildbakker i produktionshallen. Når der skal pumpes olie fra 200 liter tromlerne anvendes en pumpe som ses på foto 2. Hvis der skal hældes f.eks. spildolie i en tromle anvendes en tragt. Der er ikke tegn på spild på gulvet.

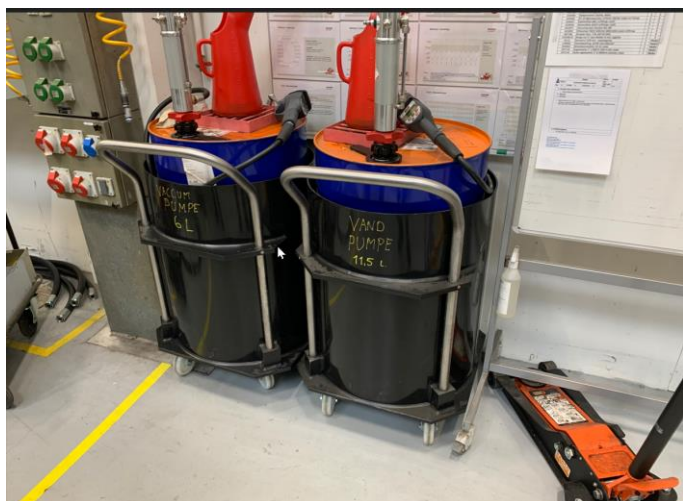


Foto 2 af mobile olietromler. Tromlerne er placeret i en stor "spand" som bruges til opsamling af spild. Spanden kan ikke rumme tromlens indhold, men dette accepteres da anvendelsen sker på tæt belægning under opsyn. Pumpe til tømning af tromlen ligger ovenpå tromlen.

## Olietanke

### Oversigt over olietanke på virksomheden

Nr.	Indhold	Placering	Størrelse	Årgang	Sløjfes inden	Findes i BBR?
1	Hydraulikolie	Overjordisk udendørs	5900 l	2019	2049	ja

Der er i år 2019 placeret en dobbeltvægget, hydraulik olietank på SF stens belægning under et halvtag udenfor Hal 9. Fra tanken pumpes olien ind til de respektive arbejdspladser. Der er aftapning til 5 steder i Hal 8. Virksomheden forventer et forbrug på ca. 29.000 liter pr. år.



Foto af olietanken på SF stens belægning. Rørføringen kan ikke ses på dette foto, men er placeret imellem bagvæggen og tanken. Her skal placeres en spildbakke.

Der er desuden tegn på spild ovenpå tanken som stammer fra påfyldning af olie på tanken. Der skal derfor etableres en oliemåtte eller lignende ovenpå tanken.

Ifølge §5 i Silkeborg kommunes Forskrift for håndtering og opbevaring af olie- og kemikalier skal hydraulik olietanken overholde følgende.

#### **§ 5. Indretning af areal til beholdere**

Opbevaring af olie og kemikalier skal foregå, så der ikke er risiko for afledning af spild til jord, kloaksystem eller vandløb. Oplaget skal ALTID være overdækket og afskærmet mod nedbør, samt sikres mod påkørsel og hærværk.

Pladser til oplag af olie og kemikalier skal derudover indrettes på én af følgende måder:

**På en tæt belægning:** Der skal være en opkant langs randen af pladsen, hvis der er risiko for afledning til kloak, dræn, jord eller vandige recipienter. Det afgrænsede område skal kunne rumme indholdet fra den største beholder.

**På en tæt spildbakke:** Spildbakken skal kunne rumme indholdet af den største beholder på spildbakken. En tæt spildbakke skal være af materialer, som er holdbare overfor de

stoffer, som opbevares. Hvis opbevaring sker i dobbeltvæggede tanke skal spildbakken kun kunne opsamle spild omkring påfyldningen.

#### Konklusion

Silkeborg Kommune accepterer at dobbeltvægget, hydraulikolietank ikke er placeret på tæt belægning, men på SF-stens belægning. Dette er under følgende forudsætninger.

1. Der skal etableres oliemåtter som opsamler eventuelt spild i forbindelse med påfyldning af hydraulikolie på tanken.
2. Der skal etableres spildbakker under rørsystemet fra olietanken som pumper olien ind til arbejdspladserne, så det sikres at evt. spild opsamles, hvis rørsystemet bliver utæt.
3. Der skal mindst 1 gang om måneden foretages kontrol af om der er spild fra tank eller rørsystemet. Dato for kontrol skal noteres og kunne fremvises ved kommende tilsynsbesøg.
4. Hvis der skulle ske spild på SF-stens belægningen skal dette straks opsamles med kattegrus eller lignende.
5. Hvis der ved de kommende tilsynsbesøg er tegn på oliespild skal der støbes betongulv eller tilsvarende tæt belægning.

Ifølge tankattesten, se bilag 5, må tanken anvendes udendørs.

## **AFFALD**

### **Virksomhedens affaldsproduktion:**

Affaldet sorteres i de fraktioner som fremgår af bilag 3. Affaldsbeholdere har samme farve som vist i beskrivelsen, så der er nemmere at sortere i de rigtige fraktioner.

### **Opbevaring af miljøfarligt affald**

#### **Spildolie, hydraulikolie mm.**

Brugt hydraulikolie, motorolie, smørelolie og gearkasseolie opbevares i 200 l tromler, se nedenstående foto.



Foto af tromler til opbevaring af spildolie og andre kemikalier. På fotos ses den tragt som anvendes ved fyldning af tromlen, så spild begrænses. Påfyldning sker ved arbejdspladserne på betongulv. Tromlerne er placeret i "spildbakker" som kan opsamle mindre mængder spildt olie mv.

### **Spraydåser**

Sorteres i separat fraktion i sække, se bilag 3

### **Affald i øvrigt**

Virksomheden har affaldscontainere til pap, metal, deponi og erhvervsaffald placeret udenfor, se opgørelse over affaldsfraktioner på bilag 3.

Der er etableret "affalds øer" som vist på nedenstående foto flere forskellige steder på virksomheden, så medarbejderne nemt kan håndtere affaldsfraktioner korrekt.



Foto af affalds ø. Affaldsfraktioner er farve markeret og der er ophængt oversigter over de fraktioner som affaldet skal sorteres i, se bilag 3.

Virksomheden benytter genbrugspladsen og er tilmeldt genbrugspladsordningen.

### **LUFTEMISSIONER**

Virksomhedens produktion giver anledning til emission af svejserøg og slibestøv, hvorfor der er etableret udsugning ved disse processer.

**Svejsning og slibning** foregår primært i sort jern, men der kan også forekomme bearbejdning af rustfrit stål (under 1 %).

### **Svejsning**

Svejseanlæggene er koblet på et udsugningsanlæg, hvori der er påmonteret 10 stk. filterpatroner NA 170, plymovent filter og filterpatroner NA 806-0, som kan tilbageholde > 99 % af filterstøvet. Der er installeret online differenstrykmåler på hvert filter med alarmanordning med både lyssignal og alarm til de driftsansvarliges mobiltelefoner.

### **Slibestøv**

Udsugningsluften fra båndpudserne ledes via cyklon til samme udsugningsanlæg som svejseanlæggene. Slibekabinen er også tilsluttet samme udsugningsanlæg som svejseanlæggene

I maskinværkstedsbekendtgørelsen er der følgende krav:

### **Slibeprocesser**

§ 8. I afkast fra slibeprocesser skal emissionsgrænsen på 5 mg/normal m<sup>3</sup> for slibestøv målt som totalt støv overholdes.

§8 er overholdt ved at virksomheden har tilsluttet alle svejseanlæggene til et udsugningsanlæg, hvor der er påmonteret 10 stk. filterpatroner, NA 170, plymovent filter og filterpatroner NA 806-0, som kan tilbageholde > 99 % af filterstøvet.

§ 9. Partikelfiltre på afkast fra slibeprocesser skal drives, serviceres, vedligeholdes og udskiftes efter filterleverandørens anvisninger, så normal renseseffektivitet er opretholdt løbende.

Stk. 2. Afkast omfattet af stk.1 skal kontrolleres mindst 1 gang om måneden for utætheder fra filtret.

§9 er overholdt igennem alarmsystemet.

### **Svejse- og/eller skæreprocesser**

§ 10. Virksomheden skal etablere filtre, der er i stand til at tilbageholde mindst 99 % af svejserøgen i afkast fra MMA-, MIG/MAG-, FCA-svejsning og lasersvejsning som anvist i bekendtgørelsens tabel 1 og 2 i bilag 2.

Bucher Municipal oplyser, at der er 2-4 svejsesteder og udføres mindre end 2000 svejsetimer pr. år. Filtersystemet tilbageholder mindst 99% af svejserøgen. Afkasthøjde over tagryg er mindst 1m, se nedenstående foto.

1

Afkast for højtryksudsugning





Kravet i Maskinværkstedsbekendtgørelsens bilag 2, tabel 1 vurderes dermed som overholdt, se tabel 1 i nedenstående uddrag fra bekendtgørelsens.

Tabel 1. Krav til rensning og afkasthøjde ved MMA-, MIG/MAG-, FCA-, TIC- og plasma-svejsning. Den angivne afkasthøjde er i meter over tagryg på det tag, hvor afkastet er placeret.

Svejsemetode	Antal svejsesteder			
	1 svejsested	2 – 4 svejsesteder	5 – 8 svejsesteder eller mere end 8 svejsesteder, men $\leq$ 2000 svejsetimer a) i alt pr. år	Mere end 8 svejsesteder og $>$ 2000 svejsetimer a) i alt pr. år
MMA -, MIG/MAG- og FCA-svejsning i ulegeret stål	Afkast på mindst 1 meter	Afkast på mindst 3 meter. Dog kun på mindst 1 meter, hvis der er mere end 40 meter til nærmeste bolig	Afkast på mindst 3 meter	Filter b) og afkast på mindst 1 meter
MMA-, MIG/MAG- og FCA-svejsning i rustfrit stål	Afkast på mindst 1 meter	Filter b) og afkast på mindst 1 meter	Filter b) og afkast på mindst 1 meter	Filter b) og afkast på mindst 1 meter
a) Til svejsetimer medgår både lysbuetiden og den tid, der medgår til at forberede selve svejsningen, herunder udskiftning af elektroder				
b) Filteret skal være i stand til at tilbageholde mindst 99 % af svejserøgen.				

Ifølge ovenstående tabel skal afkastet være ført mindst 1 m over tag, hvis afstanden til nærmeste bolig er mere end 40m. Afstanden til nærmeste bolig er mere end 100m.

Hvis der svejses i ulegeret stål skal der være et filter som er i stand til at tilbageholde mindst 99 % af svejserøgen.

### **Egenkontrol af filtre**

Bucher Municipal har eftersendt filterspecifikationerne for procesfiltre. Egenkontrollen med filtrene består af 1 årligt tjek, udført af ekstern rådgiver, samt kontinuerlig måling af differenstræk, der kommer med en alarm hvis trykket over filtrene falder for meget.

Filterleverandøren anbefaler, at filtrene minimum skiftes med 1 års interval. I de fleste tilfælde holder filtrene længere tid ca. 3 år, ved normal drift på 8 timer pr. dag.

Leverandøren anbefaler, at filterelementerne skiftes, når differenstrøkket er på 1.500 Pa = 1.5 kPa.

Virksomheden får normalt skiftet filtre 1 gang årligt.

### **Afkasthøjder**

§ 23. Afkast i tilknytning til svejse- og skæreprocesser skal overholde de afkasthøjder, der er angivet i bilag 2.

Stk. 2. Hvis der samtidigt forekommer bidrag fra flere af processerne svejsning og/eller laser-, plasma- og/eller flammeskæring i ulegeret stål eller rustfrit stål, udledt i samme afkast, skal der etableres afkast med afkasthøjder som anført i tabel 6 i bilag 2.

I tabel 6 stilles der krav om, at svejserøgen skal udledes igennem filtre. Der er 22 svejsesteder på virksomheden og hvert svejsested bidrager med 12 % til filterkravet. Det vil sige  $12\% \times 22 \text{ stk.} = 264\%$  hvilket er  $> 100\%$ . Dermed krav om udledning igennem filtre.

Hvis det samlede beregnede bidrag er  $\geq 100\%$  for svejsning i ulegeret stål, skal der etableres 3 meter høje afkast. I tabel 6 er ikke nævnt, at kravet på de 3 m er over tagryg. Afkasthøjden fra terræn er langt over 3 m og kravet vurderes derfor som overholdt.

### **Driftsjournal**

§ 34. Der skal føres en driftsjournal med angivelse af følgende:

- 1) Dato for vedligeholdelse af filtre, herunder udskiftning af filtermateriale, og for opdagelse af fejl i filtre med angivelse af korrigerende handling.
- 2) Resultatet af den månedlige kontrol af filtre.
- 3) Det årlige forbrug af blandingsfortyndere og andre opløsningsmidler.
- 4) Dato for eftersyn af belægninger og evt. udbedringer, jf. § 33.

Silkeborg kommune vurderer, at virksomhedens egenkontrol med procesfiltrene er foreneligt med filterleverandørens anbefalinger.

### **Opvarmning**

Virksomheden opvarmes ved hjælp af naturgas.

### **SPILDEVAND**

Der er ikke afløb fra produktionshallerne. Virksomheden afleder udelukkende sanitært spildevand.

Virksomheden håndterer ikke flydende råvarer eller affald tæt på gulv afløb, hvor der er risiko for utilsigtet afledning til kloakken. De mobile tromler med olie er placeret tæt på afløbet men anvendelsen af olie sker kun ved de såkaldte arbejdspladser.

### **Gulvaskevand**

Gulvet i produktionshallerne vaskes flere gange om ugen. Gulvaskevandet betegnes som farligt affald, da det kan indeholde olierester, miljøfremmede stoffer mm. Gulvaskevandet skal normalt opsamles og bortskaffes som farligt affald.

Hovedreglen er, at spildevandet ikke må indeholde andre stoffer end hvad der normalt forekommer i almindeligt husholdningsspildevand.

Der er ikke sandfang og olieudskilleranlæg på Kejlstrup Tværvej 1. Det har vi registreret på Lillehøjvej 15.

xxKan gulvvaskevandet opsamles og bortskaffes sammen med gulvvaskevand fra Lillehøjvej 15?

### **Test af slamsugere:**

Når slamsugerne skal trykprøves fyldes de med rent vand. Vandet herfra kan genbruges, da det kun er test af nye ikke beskidte slamsugere.

Xx Kan du beskrive det nærmere

Hvordan opsamles vandet?

hvor foregår det ?

Send gerne et par fotos

### **Ukendt gulvafløb i produktionshal**

På tilsynet kunne der ses et gulvafløb med et rødt kryds henover, se nedenstående foto



Foto af afløbsrist med rødt kryds

Bucher Municipal har spurgt SPX som ejer produktionshallen om de har kendskab til hvad afløbet har været brugt til.

Silkeborg Kommune vil gerne vide om afløbsristen anvendes eller kan afproppes. For at sikre at der ikke kan ske forurening af evt. regnvandssystem eller andet.

Silkeborg kommune anmoder om en tilbagemelding inden den 1. maj 2023.

### **EGENKONTROL/ DRIFTSJOURNAL**

Virksomheden fører egenkontrol med hensyn til følgende:

- Kontrol af filtre iht. leverandørens anvisninger
- Registrere det årlige forbrug af energi, råvarer og hjælpepestoffer samt affaldsmængder.

**MILJØLEDELSE**

Virksomheden er blevet ISO9001, ISO14001 og ISO 45001 certificerede.

## **Bilag 1**

### **Brugerbetaling**

Tilsynet med virksomheden er omfattet af reglerne for brugerbetaling. Silkeborg Kommune opkræver derfor betaling for den tid, der er brugt i forbindelse med tilsynet, inkl. forberedelse og afrapportering. Regningen bliver opkrævet sidst på året.

### **Tilsynsrapporten offentliggøres**

Tilsynsrapporten offentliggøres iht. krav i tilsynsbekendtgørelsen på Miljøstyrelsens portal for "[Digital MiljøAdministration](#)"

### **Aflevering af affald på genbrugspladsen**

Virksomheder kan mod betaling aflevere deres affald på Silkeborg Kommunes genbrugspladser.

Man kan vælge at tilmelder sig "genbrugspladsordningen", der også inkluderer aflevering af op til 10 kg farligt affald om året. For at være med i denne ordning skal der betales et årligt gebyr. En anden mulighed er at betale pr. besøg på genbrugspladsen.

Silkeborg Forsynings priser fremgår af deres [hjemmeside](#).

### Særligt for dokumentation for aflevering af farligt affald

Virksomheder har pligt til at dokumentere, at deres farlige affald bliver håndteret korrekt. Derfor skal du altid udfylde kvitteringsskema på Silkeborg Forsynings hjemmeside og medbringe det i to eksemplarer, så personalet kan stemple det, når du afleverer farligt affald fra virksomheden på genbrugspladsen. Alternativt kan du bruge en godkendt indsamler til at håndtere dit farlige affald.

### **Vi har brug for din mening**

Silkeborg Kommune - Teknik og Miljø vil gerne blive bedre. Vi vil derfor gerne høre om din oplevelse med os. Kort efter du har modtaget denne tilsynsrapport, vil du modtage et digitalt spørgeskema. Vi beder dig om at svare på et par korte spørgsmål, som vil hjælpe os på vej.

### **Klagevejledning**

Det er ikke muligt at klage over Silkeborg Kommunes håndhævelse, da der er tale om allerede gældende regler.

## Bilag 2 Oversigtskort over virksomheden



Bygninger længst mod sydvest tilhører ikke Bucher Municipal

## Bilag 2A Situationsplan med placering af affaldsspande mv.

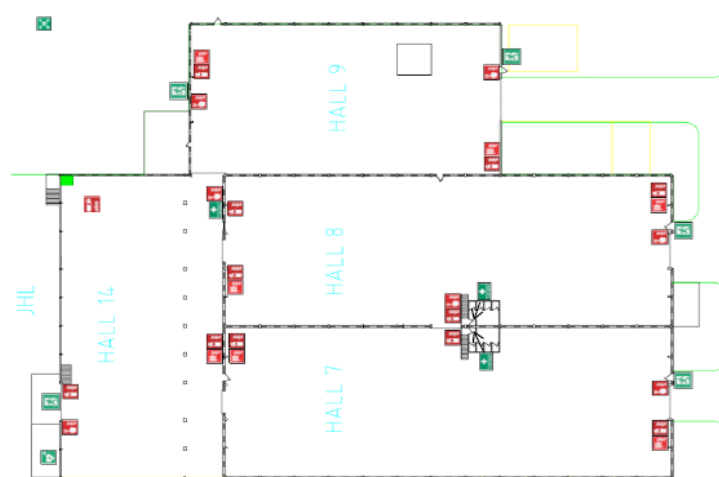
**BUCHER**  
municipal

---

REDAKTØR: Peder Lykkeberg	GODKENDER: Pia Bynal	DATE: 30/04/2020	ID: 0362	VERSION: 4.0
------------------------------	-------------------------	---------------------	-------------	-----------------

---

Form  
Flugtvejsplan Bakken



### Bilag 3 Oversigt over de affaldsfraktioner som virksomheden sorterer i

Kejlstrup Tværvvej		Affaldsansvarlig: Kristina Sonniksen	
Affaldsfraktioner	Affaldstype	Farve på opsamlingsenhed	Opsamles i (internt)
Restaffald	Blandet husholdningsaffald fra kantinen, kontor, bad og toilet	Rød	1 x 140ltr Skraldespand
Madaffald	Madaffald fra kantinen og kontorer (kun mad og kaffegrums uden emballage) Til madaffald anvendes special biopose 60 liter – lysegrøn fra Lyreco – varenummer: 11.180.563 (bestil hos Lone Bedholm)	Gul	Firkantet spand i katinen
Forbrændingseget (småt brændbart)	Småt brændbart fra produktionen inkl. bølgeplastark og rene slanger (max 50 x 50 x 100 cm)	Sort	140l. skraldespande i produktionen
Papir rent kontor- og skrivepapir	Rene aviser, ugeblade og kontor- og skrivepapir	Grå/sort	Papir kasser
Papir til makulering	Papir til makulering: Udskevne fakturer, tegninger og alt med personfølsomme oplysninger		240ltr. skraldespand v/PL kontor i Hal 9
Klar plast 2	Klar plast fra produktionen (folie, blød plast, klare pallehætter og foam/bobleplast)		Stativer med klar pose
Hård plast	Hård plast (hård plast, tomme plastdunke, ren plastslange u/jern)		2,6m3 Minilad container Ø
Pap	Rent pap fra produktionen	Blå	700ltr skraldespande i produktionen
Træaffald	Træaffald fra produktionen		30m3 container på container ø
Sodavandsdåser	Tomme sodavanddåser	Brun	140l skraldespand
Jern og metal	Jern, tørre dreje og bore spåner		Vippecontainer
Aluminium	Aluminium fra produktionen		Vippecontainer
Kabler	Kabler med og uden stik		Vippecontainer
Spraydåser	Spraydåser (med og uden indhold) fra produktionen	Gul	140l. skraldespande i produktionen
Maleraffald	Rester af maling, emballage fra maling og hærder		230ltr Faststofcontainer i Hal 7
Slagger til forbrænding og Deponi	Slagger, metastøv og metalspåner fra produktionen		Metalspand i slibekabine
E-skrot. Små husholdningsapparater fra erhverv	Mikroovne, stereoanlæg, kameraer, el-værktøj, it udstyr, telefoner, skærme		500 ltr pallebox på container ø 30ltr spændelågsfad i Hal 7, 8 og 14
Blandet batterier	Små batterier, batterier fra værktøj,		
Toner	Toner fra copimaskiner		60l. spændebåndsfad i hal 14
Rustfri	Rustfri fra produktionen		500 ltr pallebox i Hal 7
Glas	Glasflasker, glasemballage		140ltr skraldespand v/ kantinen
Olieforurenede slanger	Olieforurenede slanger inkl. brugte hydraulikslanger		660ltr Mini UN-godkendt i hal

Kejlstrup Tværvvej		Affaldsansvarlig: Kristina Sonniksen	
Affaldsfraktioner	Affaldstype	Farve på opsamlingsenhed	Opsamles i (internt)
			8
Faststofaffald	Kattegrus, klude og papir med olie og fedt på.		230ltr Faststofcontainer i Hal 7, 8 og 9
Spildolie	Brugt hydraulikolie, motorolie, smørreolie og gearkasseolie		Olietønde i Hal 7
Biolie	Brugt biolie		Olietønde i Hal 7
Adfiofiltre	Brugte Adfiofiltre	Blå	120ltr Spændelågsfad i Hal 9
Strapex bånd	Strapex bånd	Plas sække	Plast sække
Affald til deponi	Ikke brændbart. Eks. støvsugerposer og keramik		500 ltr pallebox



## Bilag 4 Datablad på filter på udsugning fra svejserøg



Caverion Danmark A/S  
Vejlevej 123  
7000 Fredericia  
Danmark

### Tilbud

Side 3

Teldust A/S  
Storhaven 8  
7100 Vejle

Eksternt bilagsnr. METAL WELDING FUME  
SE/CVR-nr. 10112354  
Kundenr. 2940

Leveringsform EXW - Ab Puck PL, Teldust arrangerer fragten  
Incoterms 2010

Betalingsbetingelser 30% ved ordre - 14 dage netto  
40% ved levering - 14 dage netto  
30% ved levering - 30 dage netto

Tilbudsnr. 25173  
Telefon +45 75 72 56 55  
Hjemmeside www.teldust.com  
E-Mail teldust@teldust.com  
SE/CVR-nr. 10945283  
Bank Jyske Bank, Danmark  
Kontonr. 7244-1141172  
Sælger Morten Zoffmann  
Tilbudsdato 17-10-2018  
Version nr. 1  
Tilbud gyldig til 17-01-2019

### Tekniske Oplysninger

#### Driftsbetingelser

Applikation: Metal Welding fume

Støvtype:

Karakteristik af støv: Welding in black steel dry an not sticky

Luftmængde gennem filtret: 20000 Am<sup>3</sup>/h \*

Støvmængde: gr/m<sup>3</sup>

Omgivende Temperatur: -20 - +40 °C

Lufttemperatur: +15 - +25 °C

Køretid: 18/7

Ex-Klasse: Non Explosion

KST-Værdi: - bar m/s

P-Max: - bar

#### Kapacitet

Filterareal: 495 m<sup>2</sup>

Filterbelastning og hastighed: 40,4 m<sup>3</sup>/m<sup>2</sup> \* h

Forventet trykfald over filter: 1500 Pa

Forventet udledning: 5 mg/Nm<sup>3</sup>

#### Driftsbetingelser

Placering: outdoor

Trykluftbehov: Nm<sup>3</sup>/min.

Bar tør luft: 5-6 bar

Maks Undertryk: 5000 Pa

Site 1

## X Jumbo



### Beskrivelse

#### X Jumbo

Jumbofilteret er den nyeste udvikling indenfor vandret liggende patronfiltre. Opbygningen er som vort populære SaX filter, men det modificerede skyllesystem gør det muligt at rense 2½ patroner pr. ventl. I modsætning til SaX filteret bruges



**Tekniske data**

Data	Enhed	5	7,5	10	15
Luftmængde min./max	m3/h	2.500/7.500	3.700/11.250	5.000/15.000	7.500/22.500
Areal papir/polyester	m2	116/60	174/90	232/120	348/180
Incl. Antal Rulflow 2 papir		5	7,5	10	15
Støvbeholder/størrelse	L	50	50	50	50
Max. undertryk	Pa	5000	5000	4000	4000
Højde x bredde x dybde	mm	2100x1300x2513	2200x1500x2513	2383x1520x2530	2400x2140x2550
Ind-/udløbsdiameter	ø mm	300/250	500/400	600/500	600/500
Vægt netto/brutto	kg	480/660	580/760	690/860	990/1100
El tilslutning	V /Hz /A	230/50/6	230/50/6	230/50/6	230/50/6
Tryklufforbrug/Max. tryk	Nm3/min /bar	0,2-0,3/5	0,2-0,4/5	0,4-0,6/5	0,4-0,7/5

**Inklusiv jordledning og standardstyring - Standard farve RAL 5010 Korr.class C2/i**  
**CE mærket Trykfald over filteret: 800-1500 Pa**

**Tekniske data**

Data	Enhed	22,5	30	45	60
Luftmængde min./max	m3/h	11.000/33.000	15.000/45.000	22.500/67.500	30.000/90.000
Areal papir/polyester	m2	522/270	696/360	1044/540	1392/720
Incl. Antal Rulflow 2 papir		22,5	30	45	60
Støvbeholder/størrelse	L	50	50	50	50
Max. undertryk	Pa	4000	4000	4000	3000
Højde x bredde x dybde	mm	2750x2140x2550	3400x2450x2500	5703x2500x2500	5500x3880x2529
Ind-/udløbsdiameter	ø mm	700/600	800/700	900/800	2 * 700/900
Vægt netto/brutto	kg	1100/1300	1700/2000	2100/2400	3200/3700
El tilslutning	V /Hz /A	230/50/6	230/50/6	230/50/6	230/50/6
Tryklufforbrug/Max. tryk	Nm3/min /bar	0,5-0,8/5	0,7-1,2/5	0,7-1,3/5	0,8-1,6/5

**Inklusiv jordledning og standardstyring - Standard farve RAL 5010 Korr.class C2/i**  
**CE mærket Trykfald over filteret: 800-1500 Pa**

**Tekniske data**

Data	Enhed	70	80	100
Luftmængde min./max	m3/h	45.000/105.000	40.000/120.000	50.000/150.000
Areal papir/polyester	m2	1623/840	1855/960	2320/1200
Incl. Antal Rulflow 2 papir		70	80	100
Støvbeholder/størrelse	L	50	50	50
Max. undertryk	Pa	3000	3000	3000
Højde x bredde x dybde	mm	6000x3880x2720	6500x3880x2790	3000x9500x2579
Ind-/udløbsdiameter	ø mm	2 * 800/1000	2 * 800/1200	3 * 800/1500
Vægt netto/brutto	kg	3600/4000	3900/4400	4300/5000
El tilslutning	V /Hz /A	230/50/6	230/50/6	230/50/6
Tryklufforbrug/Max. tryk	Nm3/min /bar	0,9-1,8/5	1,2-1,9/5	1,2-2,2/5

**Inklusiv jordledning og standardstyring - Standard farve RAL 5010 Korr.class C2/i**  
**CE mærket Trykfald over filteret: 800-1500 Pa**

## Bilag 5 Tankattest på hydraulikolietanken

### Tankattest



Beholderfabrik  
& Miljøteknik

Tank nr. 72773

Ordre nr. 227307

Fabrikationsår	Antal Ltr.	Vores ref	Rekv.nr	Lev. Dato	Godkendelsesnr.
2019	5900		39667 - Poul	29-03-2019	502623

Overjordisk ståltank med nedenstående specifikationer, er fremstillet i overensstemmelse med Miljøministeriets bekendtgørelse nr. 1611 af 10.12.2015 til opbevaring af olieprodukter.

#### Opstillingssted

Hvidtved Larsen  
Pasteursvej 1 - Hal 7 og 8  
8600 Silkeborg

#### Forhandler

Cogelli Scandinavia  
Benshøj Industrivej 13 A

9500 Hobro

#### Specifikationer

Korrosionsklasse: C3  
Anode: med  
Opstilling: Udendørs  
Farve:  
Godstykkelser: 5mm/Indv 3mm/udv.  
Type: Dobbeltvægget  
Dimensioner i mm (BxHxL): 1.300 x 1.250 x 3.850  
Tankform: Firkantet

Vi gør opmærksom på, at en kopi af tankattesten skal indsendes til de kommunale myndigheder, sammen med en skitse af tankens placering på ejendommen.  
Bemærk: C1 tanke må kun opstilles indendørs i OPVARMET RUM.

KN Beholderfabrik og Miljøteknik  
Hjørnegrundvej 14  
4623 LL Skærsved  
Denmark

Tel: (45) 56 16 97 86  
Fax: (45) 56 16 93 93  
Mail: knsb@knsb.dk  
Web: www.knsb.dk

Bank: Syd Bank  
6821 - 0001012007  
SWIFT: SYBKDK22  
IBAN: DK6868210001012007

WWW.KNSB.DK