

**Aarhus Kommune – Center for Miljø og Energi
Tilsyn ifølge miljøbeskyttelsesloven**

Tilsynsdato	16. juni 2016
CVR-nummer	28142412
P-nummer	1016384840
Sagsnr.	MIL-000460, 13/026882
Virksomhed	Circle K (tidligere Shell)
Adresse	Grenåvej 150
Postnummer og by	8240 Risskov
Telefonnummer	8617 7808, 75 62 99 85 (Energy4you)
e-mail	Peter.torp@rba-dk.dk , 1786@rba-dk.dk
Kontaktperson	Peter Torp, Kevin Mojabi
Branchekode	Br. Autobranche virksomhed
Opstartsdato	Før 1986
Udvidelser/ændringer	-
Tilstede ved tilsynet:	
Virksomheden	Kevin Mojabi (stand-in for Peter Torp)
Aarhus Kommune	Anne Haarmark

Aarhus Kommune, Center for Miljø og Energi har udført tilsyn i henhold til Miljøbeskyttelsesloven. Tilsynet blev udført som et kampagnetilsyn i henhold til bekendtgørelse om miljøtilsyn nr. 497 af 15. maj 2013. Der blev desuden gennemgået andre miljømæssige forhold, som har medført ændringer siden forrige tilsyn i 2012.

På de efterfølgende sider ses de miljømæssige oplysninger som Center for Miljø og Energi har registreret.

REGULERINGSGRUNDLAG

Autobranchevirksomhed

Virksomhedens miljømæssige forhold reguleres i henhold til følgende:

- Bekendtgørelse nr. 699 af 24. juni 2011 om miljøkrav i forbindelse med etablering og drift af autoværksteder m.v. (Autobranchebekendtgørelsen).
- Bekendtgørelse nr. 555 af 9. juni 2001 om forebyggelse af jord- og grundvandsforurening fra benzin- og dieselsalgsanlæg (Benzinstationsbekendtgørelsen).
- Bekendtgørelse nr. 1158 af 7. december 2011 om begrænsning af udslip af dampe ved benzinpåfyldning af motorkøretøjer.
- Bekendtgørelse nr. 1670 af 14. december 2006 om begrænsning af udslip af dampe ved oplagring og distribution af benzin.
- Bekendtgørelse nr. 497 om miljøtilsyn af 15. maj 2013.

Hvis virksomheden ændres eller udvides på en måde, der medfører øget påvirkning af det eksterne miljø, skal der forinden foretages anmeldelse til Kommunen i henhold til § 5 i Autobranchebekendtgørelsen.

Gebyrpligtig virksomhed

Miljøforhold vedrørende virksomhedens vaskehøle er desuden omfattet af § 2, stk. 1, nr. 7 i Bekendtgørelse om brugerbetaling for godkendelse og tilsyn efter lov om miljøbeskyttelse og lov om miljøgodkendelse m.v. af husdyrbrug (bekendtgørelse nr. 463 af 21. maj 2007).

BAGGRUND FOR TILSYNET

Aarhus Kommune, Center for Miljø og Energi har ved stikprøvekontrol konstateret, at der på enkelte af byens servicestationer med vaskehaller foregår håndvask af biler, fælge m.v. på udendørs areal med direkte afløb til vandløb. Center for Miljø og Energi vil derfor gennemføre en tilsynskampagne ved byens servicestationer med vaskehaller i løbet af 2015-2016 for at få klarlagt, hvor der foregår udendørs håndvask af biler og fælge m.v. Tilsynet omfatter en gennemgang af virksomhedens kloakplan kombineret med et tilsyn på stedet.

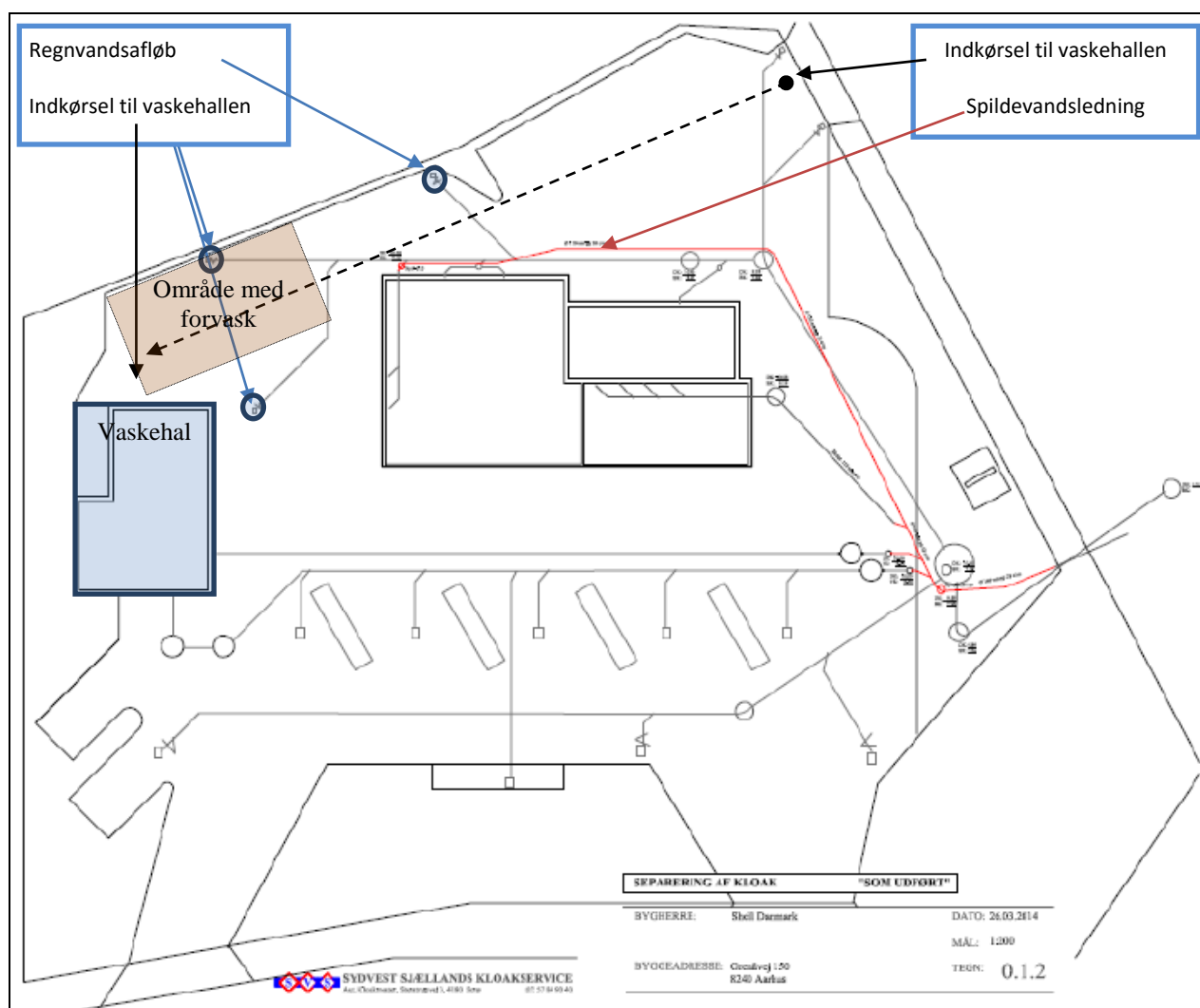
Kun udendørs plads, som afleder til renseanlæg må benyttes til vaskeplads. Hvis der konstateres afløb af vaskevand til regnvandsafløb vil der blive drøftet forskellige afhjælpende foranstaltninger, og der vil blive aftalt en frist for ændringen. De forskellige muligheder kan være:

- Omlægning af afløb
- Afmærkning af afløb, der ikke må benyttes til vaskevand
- Fjernelse af sæbevand og spand med børste.

SPILDEVAND

Virksomheden ligger i et område, der for nylig er blevet separatkloakeret således, at overfladevand afledes direkte til vandløb, mens spildevand afledes til Egå Renseanlæg.

Der er i forbindelse med separationen, hvor arbejde sluttede 28.3.2014, indsendt en opdateret kloakplan til Grundvandsafdelingen ved Aarhus Kommune. Af den nye kloakplan fremgår det, at regn- og spildevand er adskilt i den private del af kloaksystemet. Ejendommens spildevand fra bl.a. baderum, toiletter og køkken er tilkoblet Aarhus Vand A/S hovedledning for spildevand. Ejendommens overfladevand herunder drænvand, er tilkoblet Aarhus Vand A/S hovedledning for regnvand.



Det fremgår af situationskortet, at afløb fra pladsen, hvor der forekommer forvask af biler, afledes til regnvandsledningen.

Ved tilsynet er følgende konstateret i forhold til virksomhedens afløbsplan og indretning:

- Ved indkørsel til vaskehallen, findes afløb til regnvand. Her forekommer der forvask af biler (følge m.m.) med børste og spand med sæbevand, som kan tappes ved siden af porten til vaskehallen. Se foto på næste side, som blev taget på tilsynsdagen.

- Da indkørslen også benyttes som indkørsel til tanken/kiosken fra Vestre Strandallé, bliver hele det lange opkørselsareal ikke udnyttet som forvaskeplads. Kun lige foran vaskehallen foretages der forvask af biler inden bilvask. Indkørselsvejen er så lang, at det fjerneste regnsvandafløb reelt ikke tilledes vaskevand.



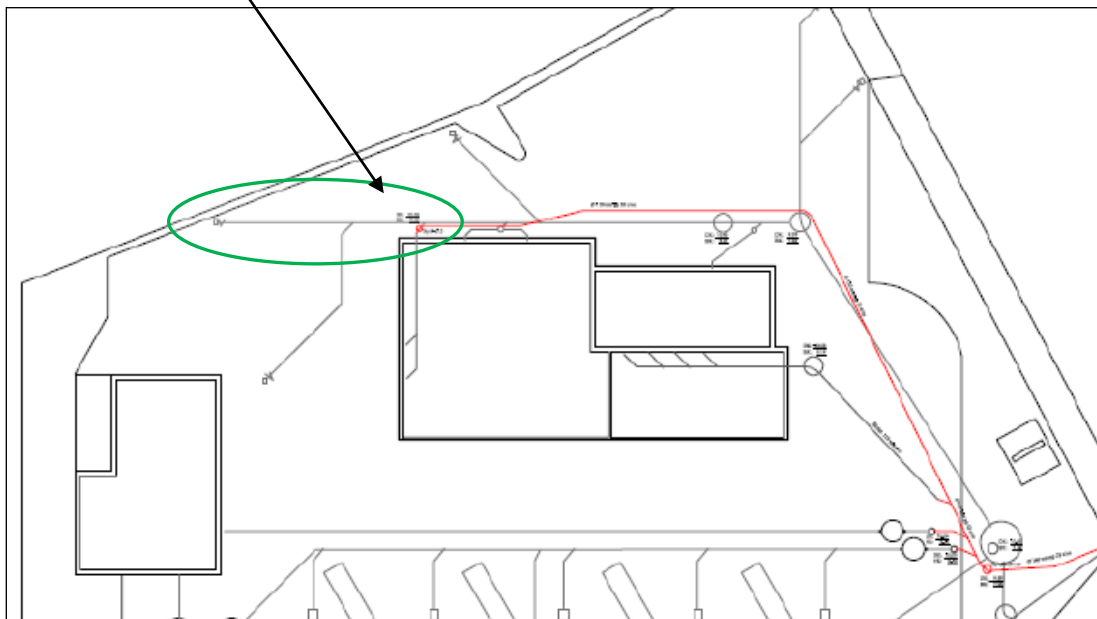
- Pladsen er uoverdækket og belagt med asfalt.
- Det er Center for Miljø og Energis vurdering, at spildevand fra vask ikke skal afledes til regnvandssystemet og dermed til vandløbet.
- Spildevand fra vaskehallen afledes til spildevandssystemet via særskilt olie- og benzindykker, der findes efter udkørsel fra vaskehallen.
- Spildevand fra påfyldningspladsen og asfaltarealerne uden overdækning, afledes til spildevandssystemet via den anden olie- og benzindykker.
- Overfladevand fra overdækkede arealer og benzinstandere, afledes til regnvandssystemet.
- Det blev aftalt, at virksomheden giver en tilbagemelding på, hvorvidt de er interesseret i, at der etableres et piktogram ved regnvandsafløbet. Piktogrammet angiver, at der ikke må hældes spildevand i afløbet. Etablering af dette piktogram foretages af Aarhus Kommune og udgifter i den forbindelse afholdes ligeledes af Aarhus Kommune. Piktogrammet ses til højre (dog uden det grå uden for selve piktogrammet). Virksomheden bedes **snarest** melde tilbage med oplysning om, hvorvidt de ønsker et piktogram svejset på asfalten.
- Piktogrammet kunne være aktuelt for det fjerneste regnvandsafløb, samt afløbet mellem vaskehal og kiosk. Da der pt. ikke er noget alternativ til regnvandsafløbet for vaskevandet, skal der findes en anden løsning for afløbet nærmest vaskehallen.



- Til højre ses den nærmeste spildevandsbrønd.



- Det anbefales, at det afløb der modtager vaskevand, tilledes spildevandsafløbet evt. ved omkloakering eller pumpesystem.



- Regnvandsafløb og spildevandsafløb kan derefter eventuelt adskilles fra hinanden ved hjælp af etablering af en opkant/bump af asfalt. Det førnævnte bump/opkant foreslås etableret, hvor den røde streg er indsat (se foto på foregående side). Dette er dog afhængigt af arealstørrelsen på området til spildevandsafløbet.
- Et sådant bump/opkant vil inddæmme eventuelt vaskevand og hindre det i at løbe i regnvandsledningen. Der skal i denne forbindelse gøres opmærksom på, at hvis spildevandsarealet overstiger 25 m² bør det overdækkes.
- Såfremt dette etableres anbefales det, at der markeres med asfalmaling eller skiltning, at forvask af biler kun må foretages efter opkanten ind mod vaskehallen.

- Virksomheden bedes **snarest** fremsende et afløbsprojekt med oplysninger om, hvorledes man ønsker at løse problematikken med regnvandsafløbene ved tilkørslen til vaskehallen.

AFSLUTTENDE BEMÆRKNINGER

Vedr. afledning af spildevand fra forvask af biler har Energi- og olieforum (EOF) fået foretaget en undersøgelse (gennemført af DHI), hvor resultatet af undersøgelsen blev udsendt i en rapport i april 2016. Resultatet fra undersøgelsen viser, at spildevandet indeholder en række stoffer, som er uønskede i regnvandssystemet.

For vaskepladsen på Grenåvej 150 betyder det, at regnvandsafløbet nærmest vaskehallen ønskes afskærmet fra vaskevand fra forvask af biler.

På tilsynet blev der udtrykt ønske om, at vi kunne give nogle anvisninger til løsning af problematikken. Dette er forsøgt i ovenstående, men vi skal gøre opmærksom på, at I har metodefrihed til at løse denne problemstilling og ikke er bundet af nogle af de ovenstående forslag og anbefalinger.

Ved tilsynet blev der udleveret kampagnemateriale i form af en poster. Flere kan anskaffes hvis I ønsker det, så de kan hænges op i både kiosken og ved vaskehallen.

ØVRIGE FORHOLD

Der er i forbindelse med tilsynet ikke observeret forhold der har givet anledning til jordforurening. Der er i forbindelse med kampagnetilsynet dog ikke foretaget nogen undersøgelser eller kemiske analyser vedr. jordforurening.