



PCD HOLDING ApS
Winthersmindevej 60
2635 Ishøj
Att.: Lars Friedrich
Email: lars@ebager.dk

Sagsbehandler:

Karin Blendstrup Jensen
Telefon: 4357 7520
E-mail: kajen@ishoj.dk
j.nr. 09.17.60-K08-8-19

29. august 2019

Udkast:Tilsynsnotat for hobbybrug, Winthersmindevej 60, Ishøj 29. august 2019.

Center for Park, Vej og Miljø, Ishøj kommune, gennemførte den 29. august 2019 et rutinemæssigt tilsyn på landbrugsejendommen, Winthersmindevej 60, Ishøj. Dette tilsynsnotat beskriver miljøforholdene, som blev konstateret ved tilsynet. (Oversigtskort Figur1)

Deltagere:

Lars Friedrich, ejer
Karin Blendstrup Jensen, Ishøj Kommune, Miljø.

Dyrehold

Ejendommen har 12-13 heste af ca. 500-700 kg svarende til ca. 5,7 dyreenheder (DE).

Da bedriften har mere end 4 heste er bedriften både omfattet af Lovbekendtgørelse nr. 838 af 22. juni 2018 om erhvervsmæssigt dyrehold og omfattet af bekendtgørelse nr. 1475 af 12. december 2017 om brugerbetaling.

Hestene går på græsfolde ca. 50 % af tiden. Årsproduktionen af gødning svarer til ca. 57 m3

Ejendommen råder over ca. 10-11 ha heraf ca. 7 ha folde og 4 forpagtet ud.

Staldforhold

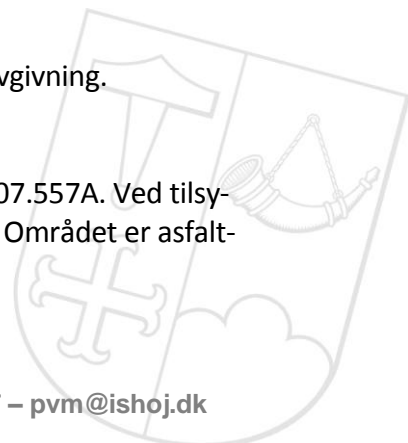
Hestene har adgang til frisk vand, læskur og stald. På stalden går de på forskellig underlag af strøelse. Staldgulvet er støbt.

Der er ikke afløb i staldbygningen. En indendørs vaskeplads til hestene har fald mod gårdsplads med stenbelægning.

Ejer oplyser, at boksene er indrettet i overensstemmelse med den nye lovgivning.

Vandforsyning

Ejendommen har vandværksvand samt har enkeltvandsboring DGU nr. 207.557A. Ved tilsynet blev der lokaliseret et oplagsområde indenfor 25 meter fra boringen. Området er asfaltbelagt med hegn rundt om.



Vandløb

Foldene ligger i god afstand til grøfter og overholder dermed de 2 meters afstandskrav med gødnings- og sprøjtefri zone.

Mødding

Gødning fra stalde fjernes 3-4 gange årligt og køres direkte ud i container, der afhentes efter aftale af Windekilde. (se Figur 3).

Containeren står ikke på fast bund. Containeren er ikke overdækket.

Møddingens indhold på tilsynsdagen skønnes til at indeholde ca. 50 % af kapaciteten.

Container står mere end 25 meter fra boring DGU nr. 207.557A

Markstak

Der er ikke markstak på ejendommen.

Der foregår ikke udspredning af omsat gødning på markerne. Der foreligger ikke en skriftlig aftale omkring afhentningen/opbevaring/udbringning af gødningen.

Drænforhold m.v.

Gamle åbne grøfter ses på figur 2. grøfterne er nu rørlagt som dræn til vandløbet.

Opbevaring af ensilage mv.

Der opbevares ikke ensilage men halm og hø på ejendommen. Mindre oplag af foder og spåner til hestene opbevares indendørs i opbevaringsrum ved stalden.

Spildevand

Det sorte husspildevand er offentligt kloakeret og der er **ikke** afløb med gråt spildevand fra afløb fra stalden til dræn eller vandløb.

Regnvand

Regnvandet håndteres på egen grund i faskiner.

Sprøjtemidler, olie, kemikalier, affald mv.

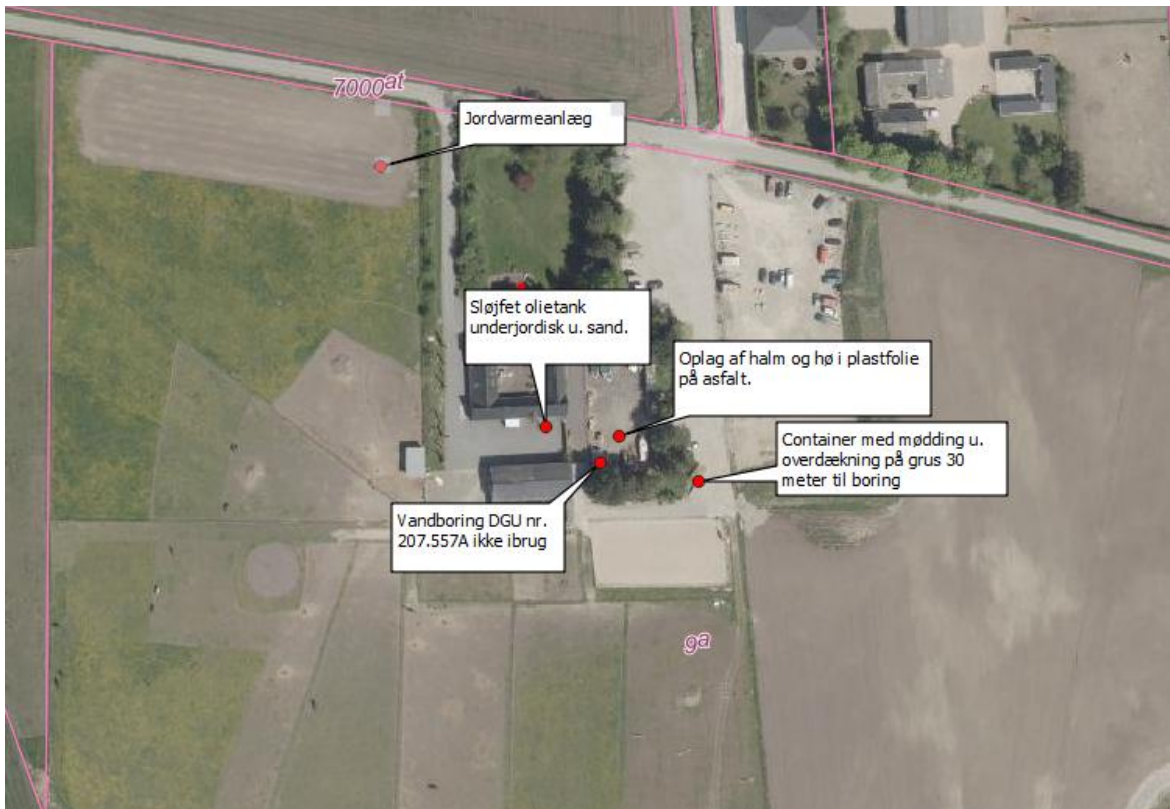
Der anvendes ikke sprøjtemidler på ejendommen.

Der findes en tømt og afblændet olietank på ejendommen, der ikke er sandfyldt.

Ejendommen er ikke kortlagt.

Ejendommen har meget lidt affald i forbindelse med hobbyholdet. Eventuelle medicinrester afleveres hos dyrelægen.

Figur 1: Oversigtkort over tilsyn den 29. august 2019



Figur 2: Topografiske kort over tidligere åbne afvandringsgrøfter nu lagt som dræn i området



Figur 3: Container på grus uden overdækning



Figur 4: oplag af halm i plastfolie på asfalt