

Midtjysk Automobiler A/S  
Kejlstrup Tværvvej 9  
8600 Silkeborg

Att.: Michael Svellø  
E-mail: michael@midtjyskautomobiler.dk

5. december 2022

### **Miljøtilsyn hos Midtjysk Automobiler, Kejlstrup Tværvvej 9, 8600 Silkeborg**

Silkeborg Kommune har den 10. november 2022 gennemført et miljøtilsyn hos Midtjysk Automobiler, Kejlstrup Tværvvej 9, 8600 Silkeborg

Tilsynet er ført efter Miljøbeskyttelseslovens regler. Virksomhedens miljøforhold blev gennemgået og oplysningerne fremgår af denne tilsynsrapport.

Virksomheden var ved tilsynet repræsenteret af Michael Svellø.  
Tilsynet blev foretaget af Peter Fabrin.

Vi har på baggrund af tilsynet følgende bemærkninger:

#### **1. Oplag af olie- og kemikalier skal placeres på tæt belægning og spildbakker**

Ifølge Kommunens forskrift for opbevaring og håndtering af olie og kemikalier skal akkumulatører, olie og kemikalier opbevares og håndteres så spild i forbindelse med uheld, tæring, aftapning og omhældning ikke kan forurene jord, grundvand, søer, vandløb eller kloak.

Opbevaringen skal foregå på en plan og tæt belægning og indrettes, så håndtering af indhold i beholderen kan ske uden at spilde.

Hos Midtjysk Automobiler accepteres, at opbevaring af olie og kemikalier ikke sker på tæt belægning, men på SF-sten. Dette er under følgende forudsætninger.

1. Håndtering i form af påfyldning og aftapning skal ske i værkstedet, hvor der er tæt belægning.
2. Alle olie og kemikalier skal opbevares i original emballage eller andet godkendt beholder, som f.eks. Abas-containerer.
3. Opbevaring skal ske på spildbakker, oliemåtter eller tilsvarende. Spildbakken skal kunne rumme indholdet af den største beholder som opbevares på spildbakken.
4. Hvis der skulle ske spild på SF-stens belægningen skal dette straks opsamles.
5. Hvis der ved de kommende tilsynsbesøg er tegn på olie- eller kemikaliespild skal der støbes betongulv eller tilsvarende tæt belægning.

Der skal etableres oliemåtter eller tilsvarende **inden den 1. januar 2023** og der skal indsende fotodokumentation til Silkeborg Kommune på mail. [virksomhedrogjord@silkeborg.dk](mailto:virksomhedrogjord@silkeborg.dk).

## 2. Opbevaring og sortering af affald

Silkeborg kommune har ikke modtaget oplysninger omkring håndtering, opbevaring og bortskaffelse af affald, jf. mail af 11. november 2022.

Med henvisning til reglerne i Silkeborg kommunes erhvervs affaldsregulativ indskærpes det hermed, at virksomheden skal indsende oplysninger, omkring håndtering, sortering og bortskaffelse af affald.

Oplysningerne skal indsendes inden den 1. januar 2023.

Virksomheden bedes udfylde nedenstående skema.

Affaldstyper	Opbevaring	Sikring af oplag	Modtager/ Transportør
<b>Spildolie</b>	Beskriv Overdækning Tæt belægning Afløbsforhold	Beskriv Opsamlingsmuligheder mv	
<b>Kølervæske</b>			
<b>Bremsevæske</b>			
<b>Oliefiltre</b>			
<b>Akkumulatorer</b>			
<b>Blandede olieprodukter</b>			
<b>Organiske opløsningsmidler</b>			
<b>Små batterier</b>			
<b>Spraydåser</b>			
<b>Olieholdige klude, Tvist</b>			
<b>Olie- og benzinudskiller</b>			
Bremse- og koblingsbelægninger			

Katalysatorer			
Plast kofangere og andet plast			
Glas, knuste ruder mv.			
Metalskrot			
Lysstofrør			
Pap/papir			
Plast			

### 3. Drift af vaskehallen

Virksomheden bedes indsende følgende oplysninger

- Sende datablade på de anvendte vaskeprodukter og kemikalier, samt erklæring på at produkterne ikke indeholder A og B stoffer i henhold til Miljøstyrelsens vejledning om tilslutning af industrispildevand til offentlig kloak.
- Sende seneste tømningrapport for tømning af sandfang og olieudskillere.

Oplysningerne bedes indsendt inden den 1. januar 2023.

Vi har ikke andre bemærkninger i forbindelse med tilsynet.

Har du spørgsmål til tilsynet, så er du velkommen til at kontakte mig på 8970 1511 eller Email: [peter.fabrin@silkeborg.dk](mailto:peter.fabrin@silkeborg.dk).

Med venlig hilsen

Peter Fabrin  
Ingeniør

Bilag 1: Indeholder oplysninger om:

- Brugerbetaling
- Offentliggørelse af tilsynsrapporten
- Aflevering af affald på genbrugspladsen
- Vi har brug for din mening
- Klagevejledning

Bilag 2 Situationsplan over virksomheden

<b>TILSYN IFØLGE MILJØBESKYTTELSESLOVEN</b>
---

Virksomhed	Midtjysk Automobiler A/S Kejlstrup Tværvej 9 (Holmbladsvej 9) 8600 Silkeborg
CVR-nummer	34716242
P-nummer	1017976822
Kontaktperson	Michael Svellov
E-mail	michael@midtjyskautomobiler.dk
Telefonnummer	20899437
Virksomhedstype	Q01 Autoværksted - Ikke godkendelsespligtig
Reguleringsgrundlag	Virksomhedens påvirkning af det ydre miljø reguleres af Miljøbeskyttelsesloven.  Autoværkstedet skal overholde bestemmelserne i Bekendtgørelse om miljøkrav i forbindelse med etablering og drift af autoværksteder m.v.

### **REGULERINGSGRUNDLAG**

Virksomhedens miljømæssige forhold reguleres i henhold til:

- Miljøbeskyttelsesloven: Bekendtgørelse af lov om miljøbeskyttelse.
- Autobranchebekendtgørelsen: Bekendtgørelse om miljøkrav i forbindelse med etablering og drift af autoværksteder.
- Tanke til opbevaring af olieprodukter er omfattet af Olietanksbekendtgørelsen: Bekendtgørelse om indretning, etablering og drift af olietanke, rørsystemer og pipelines.

Hvis virksomheden ændres eller udvides på en måde, der medfører øget påvirkning af det eksterne miljø, skal der forinden foretages anmeldelse til kommunen i henhold til § 15 i Autobranchebekendtgørelsen.

Affald reguleres efter Bekendtgørelse om affald samt Regulativ for Erhvervsaffald i Silkeborg Kommune.

#### INDRETNING OG DRIFT AF VIRKSOMHEDEN?

Midtjysk Automobiler A/S har eget værksted og udfører service og reparationer på alle bilmærker.

Virksomheden er indrettet med et autoværksted, en vaskehal, udstilling (inde/ude), velfærdsfaciliteter i form af omklædningsrum, bad mv, samt diverse teknikrum, lagerfaciliteter og kontorer.

Bilvaskehallen bruges kun til egne biler. Det vil sige vask af biler som er til service, reparation eller skal sælges.

#### Belægningstyper

I værkstedet består gulvene af beton med epoxymaling.

P-pladser og udendørs udstilling samt område for affaldssortering er belagt med SF-sten.



Foto som viser belægning i værkstedet

Situationsplan af virksomheden fremgår af bilag 2.

Virksomhedens maskinpark og –anlæg samt processer

- 5 lifte
- Dækmaskine
- Batteritester
- Skære og slibeværktøj

Der er ikke etableret udsugning fra de enkelte arbejdspladser, da der ikke udføres svejsning eller lignende.

Virksomhedens processer

- Service, reparation og klargøring af alle typer af personbiler.
- Vask af biler.

#### RÅVARER OG HJÆLPESTOFFER

Der anvendes råvarer og hjælpestoffer i form af spraymaling, batterier, sprinklervæske, kølervæske, rengøringsmidler mm.

Råvarer	Opbevaring	Sikring af oplag
motorolie, hydraulikolie, gearolie, bremsevæske, kølervæske og sprinklervæske.	På SF-stens belægning i dækrummet, se placering på bilag 2	Der etableres oliemåtter under oplaget. Påfyldning og aftapning sker i værksted på betonbelægning.
diverse rengørings- og plejemidler til vaskehallen	I vaskehallen	Sker i original emballage på tæt betonbelægning

#### Opbevaring af råvarer

Midtjysk Automobiler opbevarer motorolie, hydraulikolie, gearolie, bremsevæske, kølervæske og sprinklervæske i original emballage på SF-stens belægning i dækrummet.



Foto af opbevaring af spildolie og råvarer på SF-stens belægning i dækrummet.

Ifølge Kommunens forskrift for opbevaring og håndtering af olie og kemikalier skal akkumulatører, olie og kemikalier opbevares og håndteres så spild i forbindelse med uheld, tæring, aftapning og omhældning ikke kan forurene jord, grundvand, søer, vandløb eller kloak.

Opbevaringen skal foregå på et plan og tæt belægning og indrettes, så håndtering af indholdet i beholderen kan ske uden at spilde.

Hos Midtjysk Automobiles accepteres det, at opbevaring af olie og kemikalier ikke sker på tæt belægning, men på SF-sten. Dette er under følgende forudsætninger.

1. Håndtering i form af påfyldning og aftapning skal ske i værkstedet, hvor der er tæt belægning.
2. Alle olie og kemikalier skal opbevares i original emballage eller andet godkendt beholder, som f.eks. Abas-containere.
3. Opbevaring skal ske på spildbakker, oliemåtter eller tilsvarende. Spildbakken skal kunne rumme indholdet af den største beholder som opbevares på spildbakken.
4. Hvis der skulle ske spild på SF-stens belægningen skal dette straks opsamles.
5. Hvis der ved de kommende tilsynsbesøg er tegn på olie- eller kemikaliespild skal der støbes betongulv eller tilsvarende tæt belægning.

Alternativ løsning er placering på tæt belægning f.eks. i værkstedet. Opbevaring og håndtering må ikke ske tættere end 10m fra afløbsrenden midt i værkstedet.

#### AFFALD

Virksomhedens affaldsproduktion:

Afventer oplysninger fra virksomheden som skal udfylde nedenstående skema.

Affaldstyper	Opbevaring	Sikring af oplag	Modtager/ Transportør
<b>Spildolie</b>		Overdækning Tæt belægning Afløbsforhold Opsamlingsmulighed	
<b>Kølevæske</b>			
<b>Bremsevæske</b>			
<b>Oliefiltre</b>			
<b>Akkumulatører</b>			
<b>Blandede olieprodukter</b>			
<b>Organiske opløsningsmidler</b>			
<b>Små batterier</b>			
<b>Spraydåser</b>			
<b>Olieholdige klude, Tvist</b>			
<b>Olie- og benzinudskillere</b>			
Bremse- og koblingsbelægninger			

Katalysatorer			
Plast kofangere og andet plast			
Glas, knuste ruder mv.			
Metalskrot			
Lysstofrør			
Pap/papir			
Plast			

### Opbevaring af farligt affald

Virksomhedens farlige affald opbevares udendørs i en ABAS- containere under tag. Der er ikke afløb til kloak.

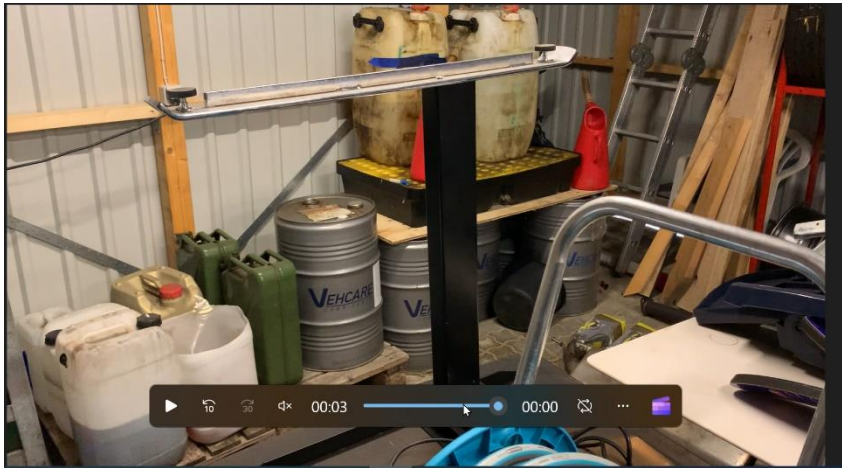


Foto som viser diverse oplag af olie og kemikalier på SF-stens belægninger

### Spildolie:

Opbevares indendørs i kemikalierum i en 1.800 l stor spildolietank.

### Bremsevaskervand:

Opbevares udendørs i en dobbeltvægget 1.000 l palletank og under halvtag i en ABAS-container.

### Brugte batterier:

Opbevares udendørs i en tæt og overdækket beholder.

### Spraydåser:

Opbevares udendørs i en ABAS-container.

### Oliefiltre:

Opbevares udendørs i en container med plastikpose.

### Affald i øvrigt

Metalskrot:



Opbevares i en udendørs, åben container. Det er ved tidligere tilsyn oplyst, at virksomheden er særlig opmærksom på, at al skrot er fri for olie, fedt og andre forurenende stoffer, inden det lægges i containeren.

Papir/pap:

Opbevares udendørs i en lukket container.

Industriaffald til forbrænding

Opbevares udendørs i en lukket container.



Virksomheden benytter genbrugspladsen og er tilmeldt genbrugspladsordningen.

LUFTEMISSIONER

Der er ikke punkt udsugningsanlæg på virksomheden, da der ikke er svejseanlæg.

Der er et centralt ventilationsanlæg som udskifter luften ca. 1 gang i timen. Hvis der registreres for høje koncentrationer af udstødningssgasser, slibestøv mv kan ventilationsanlægget automatisk øge luftskiftet.

Opvarmning

Virksomheden opvarmes ved hjælp af fjernvarme.

TANKE

Der er ingen olietanke på virksomheden

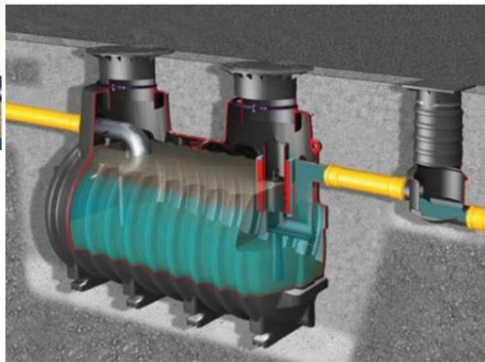
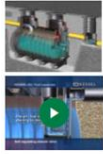
Påfyldningsplads for dieselbrændstof

Ikke aktuelt

SPILDEVAND

Virksomheden afleder spildevand fra vaskehallen og gulv afløbet i værkstedet

Spildevandet fra vaskehallen ledes igennem et 5000 l sandfang og en olieudskiller med en kapacitet på 15 l/sek., se nedenstående kopi af produktbladet



## Koalescensudsk. 2 dæksler 15L/sek Slamf. 5000L KL D400

Vare nr.: 223637156 VVS nr.: 223637156 DB nr.: 1371531

Log ind for at se prisen

LOG IND

Koalescensudskiller produceret af polyethylen PE-HD med integreret slamfang og automatisk flydelukke. Koalencensfilteret kan udskiftes eller rengøres. Forhøjerstykket af PE-HD er teleskopisk justerbar. Kan vinkles i 5°.

Koalescensudskiller NS 15L/sek til nedgravning

Leveres med justerbar skørt (870-1250 mm)

og lugttætte støbejernsdæksler kl. D400

Silkeborg Kommune har den 16. november 2021 godkendt dimensioneringsgrundlaget og dermed accepteret etableringen af vaskehallen.

Sandfang og olieudskiller skal tømmes mindst 1 gang årligt

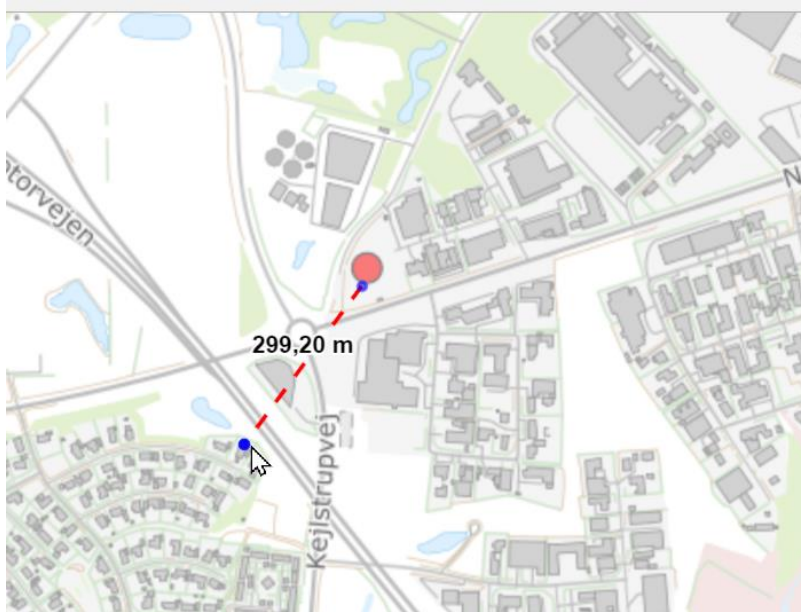
Virksomheden bedes indsende følgende oplysninger

- Send datablade på de anvendte vaskeprodukter og kemikalier, samt erklæring på at produkterne ikke indeholder A og B stoffer i henhold til Miljøstyrelsens vejledning om tilslutning af industrispildevand til offentlig kloak.
- Send seneste tømningsrapport for tømnning af sandfang og olieudskiller.

Virksomheder vasker kun deres egne biler i vaskehallen.

### STØJ OG VIBRATIONER

Virksomheden ligger i erhvervsområde der ca. 300 m. til nærmeste bolig, se nedenstående oversigtskort.



Virksomheden har ingen udendørs støjkluder (ventilationsafkast og udsug, kompressorer mv.). Der er ingen aktiviteter på virksomheden om natten (kl. 22 – 7).

#### **EGENKONTROL/ DRIFTSJOURNAL**

Virksomheden fører ingen egenkontrol med hensyn til følgende:

#### **MILJØLEDELSE**

Virksomheden har ingen miljøledelsessystemer.

## **Bilag 1**

### **Brugerbetaling**

Tilsynet med virksomheden er omfattet af reglerne for brugerbetaling. Silkeborg Kommune opkræver derfor betaling for den tid, der er brugt i forbindelse med tilsynet, inkl. forberedelse og afrapportering. Timeprisen er 440,78 kr. og regningen bliver opkrævet sidst på året (november 2023).

### **Tilsynsrapporten offentliggøres**

Tilsynsrapporten offentliggøres iht. krav i tilsynsbekendtgørelsen på Miljøstyrelsens portal for "[Digital MiljøAdministration](#)"

### **Aflevering af affald på genbrugspladsen**

Virksomheder kan mod betaling aflevere deres affald på Silkeborg Kommunes genbrugspladser.

Man kan vælge at tilmelder sig "genbrugspladsordningen", der også inkluderer aflevering af op til 10 kg farligt affald om året. For at være med i denne ordning skal der betales et årligt gebyr. En anden mulighed er at betale pr. besøg på genbrugspladsen.

Silkeborg Forsynings priser fremgår af deres [hjemmeside](#).

### Særligt for dokumentation for aflevering af farligt affald

Virksomheder har pligt til at dokumentere, at deres farlige affald bliver håndteret korrekt. Derfor skal du altid udfylde kvitteringsskema på Silkeborg Forsynings hjemmeside og medbringe det i to eksemplarer, så personalet kan stemple det, når du afleverer farligt affald fra virksomheden på genbrugspladsen. Alternativt kan du bruge en godkendt indsamler til at håndtere dit farlige affald.

### **Vi har brug for din mening**

Silkeborg Kommune - Teknik og Miljø vil gerne blive bedre. Vi vil derfor gerne høre om din oplevelse med os. Kort efter du har modtaget denne tilsynsrapport, vil du modtage et digitalt spørgeskema. Vi beder dig om at svare på et par korte spørgsmål, som vil hjælpe os på vej.

### **Klagevejledning**

Det er ikke muligt at klage over Silkeborg Kommunes håndhævelse, da der er tale om allerede gældende regler.

## Bilag 2 Situationsplan over virksomheden



**STYGGEDATA**

Adresse: Kællrup Tværvej 5, 8000 Silkeborg  
 Ejendoms og Matrikelnr.: V. Kællrup, Balle, 3  
 Matrikelkort areal (M. O.B): 8824 m<sup>2</sup>  
 Bygningsareal: 1414 m<sup>2</sup>  
**Bygningsprocent: 16,0 %**

**Bygningsareal**

Bygning: 1414 m<sup>2</sup>  
 Beslagning: 400 m<sup>2</sup>  
 I alt: 1814 m<sup>2</sup>  
**Bygningsprocent: 20,6 %**

**INDTAKSREGULERING**

Skul: -  
 Byggetilstand iht. konstruktion: -

**NOTE**

- Jule med 10mm  
 - Alle m- og koler kontrolleres på stedet.

Rev. A - Tilføjet Byggetilstand - 16.05.2021 - DP

Fase	HOVEDPROJEKT	Dato	17.05.2021
Sag	Midtjysk Automobile Silkeborg	Sags nr.	20-2916
Emne	Situationsplan	Tegn format	A3
Udført	DP Kontrol PM Godkendt	Målestok	1 : 500
			Tegn nr. 101 A



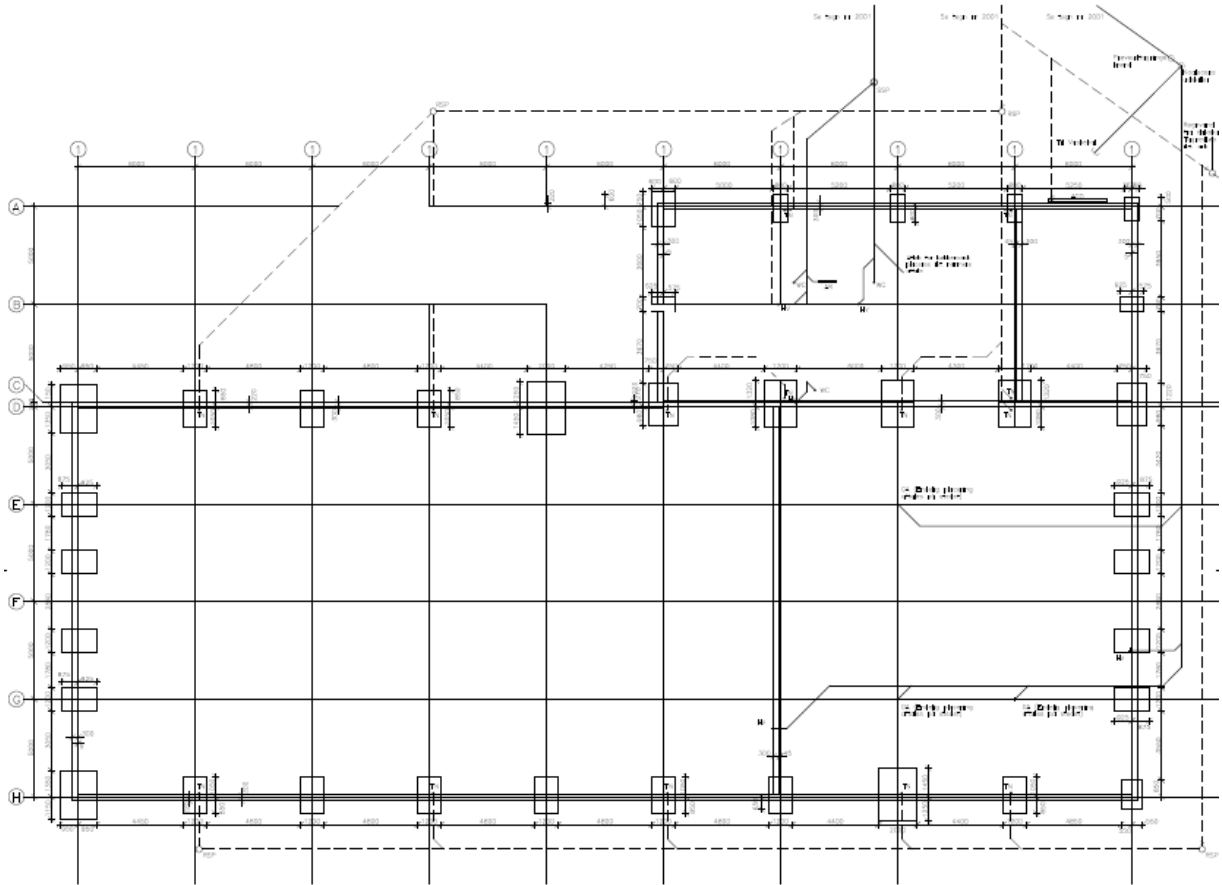
201



Fase	HOVEDPROJEKT	Dato	17.05.2021
Sag	Midtjysk Automobile Silkeborg	Sags nr.	20-2916
Emne	Situation	Tegn format	A3
Udført	DP Kontrol PM Godkendt	Målestok	1 : 200
			Tegn nr. 201



# Afløbsplan for virksomheden



- 1.1.1** **1.1.2** **1.1.3** **1.1.4** **1.1.5** **1.1.6** **1.1.7** **1.1.8** **1.1.9** **1.1.10** **1.1.11** **1.1.12** **1.1.13** **1.1.14** **1.1.15** **1.1.16** **1.1.17** **1.1.18** **1.1.19** **1.1.20** **1.1.21** **1.1.22** **1.1.23** **1.1.24** **1.1.25** **1.1.26** **1.1.27** **1.1.28** **1.1.29** **1.1.30** **1.1.31** **1.1.32** **1.1.33** **1.1.34** **1.1.35** **1.1.36** **1.1.37** **1.1.38** **1.1.39** **1.1.40** **1.1.41** **1.1.42** **1.1.43** **1.1.44** **1.1.45** **1.1.46** **1.1.47** **1.1.48** **1.1.49** **1.1.50** **1.1.51** **1.1.52** **1.1.53** **1.1.54** **1.1.55** **1.1.56** **1.1.57** **1.1.58** **1.1.59** **1.1.60** **1.1.61** **1.1.62** **1.1.63** **1.1.64** **1.1.65** **1.1.66** **1.1.67** **1.1.68** **1.1.69** **1.1.70** **1.1.71** **1.1.72** **1.1.73** **1.1.74** **1.1.75** **1.1.76** **1.1.77** **1.1.78** **1.1.79** **1.1.80** **1.1.81** **1.1.82** **1.1.83** **1.1.84** **1.1.85** **1.1.86** **1.1.87** **1.1.88** **1.1.89** **1.1.90** **1.1.91** **1.1.92** **1.1.93** **1.1.94** **1.1.95** **1.1.96** **1.1.97** **1.1.98** **1.1.99** **1.1.100**

- 1.2.1** **1.2.2** **1.2.3** **1.2.4** **1.2.5** **1.2.6** **1.2.7** **1.2.8** **1.2.9** **1.2.10** **1.2.11** **1.2.12** **1.2.13** **1.2.14** **1.2.15** **1.2.16** **1.2.17** **1.2.18** **1.2.19** **1.2.20** **1.2.21** **1.2.22** **1.2.23** **1.2.24** **1.2.25** **1.2.26** **1.2.27** **1.2.28** **1.2.29** **1.2.30** **1.2.31** **1.2.32** **1.2.33** **1.2.34** **1.2.35** **1.2.36** **1.2.37** **1.2.38** **1.2.39** **1.2.40** **1.2.41** **1.2.42** **1.2.43** **1.2.44** **1.2.45** **1.2.46** **1.2.47** **1.2.48** **1.2.49** **1.2.50** **1.2.51** **1.2.52** **1.2.53** **1.2.54** **1.2.55** **1.2.56** **1.2.57** **1.2.58** **1.2.59** **1.2.60** **1.2.61** **1.2.62** **1.2.63** **1.2.64** **1.2.65** **1.2.66** **1.2.67** **1.2.68** **1.2.69** **1.2.70** **1.2.71** **1.2.72** **1.2.73** **1.2.74** **1.2.75** **1.2.76** **1.2.77** **1.2.78** **1.2.79** **1.2.80** **1.2.81** **1.2.82** **1.2.83** **1.2.84** **1.2.85** **1.2.86** **1.2.87** **1.2.88** **1.2.89** **1.2.90** **1.2.91** **1.2.92** **1.2.93** **1.2.94** **1.2.95** **1.2.96** **1.2.97** **1.2.98** **1.2.99** **1.2.100**

Rev. 2	16.11.2021	HR	PrøveRydeplanen 2021
Rev. 1	16.11.2021	FR	Typen på ledningsrør ændret
Rev. 0	27.09.2021	FR	Arbejdet fra Vindskov og Vindskovvej
Rev. 0	22.09.2021	FR	Tilføjet punkter for afledningsrør ved indkørselskørsel
Rev. 0	14.09.2021	FR	afledningsrør ved byggegrube indkørsel

Sagsleder: <b>Steen Skovgaard</b>	Bygherre: <b>WSP Arkitektur Skovgaard</b>	Bygghjælper: <b>Ingelise Ingelise</b>
Bygherre: <b>WSP Arkitektur Skovgaard</b>	Sag nr.: 20086	Dato: 05.06.2021
Sag nr.: 20086	Dato: 05.06.2021	Side: 01
Titel: <b>Fundaments- og Indvendig afløbsplan</b>	Skala: 1:100	Træk nr.: 4001E