

Silkeborg kommune  
Silkeborg Kommune · Søvej 1 · 8600 Silkeborg

FlowTech A/S  
Erhvervsvej 2c  
8653 Them

Att.: Find Jensen  
fj@flowtech.dk

10.10.2019

### **Miljøtilsyn hos FlowTech A/S, Erhvervsvej 2c, 8653 Them**

Silkeborg kommune har den 26-09-2019 udført et basis-miljøtilsyn hos jer. Virksomhedens miljøforhold blev gennemgået og oplysningerne fremgår af den vedlagte tilsynsrapport.

Vi har ingen bemærkninger i forbindelse med tilsynet.

Hvis I/du har bemærkninger til dette brev eller tilsynsrapporten, så har I/du mulighed for at komme med dem inden 14 dage.

Har I spørgsmål til tilsynet er I velkomne/du velkommen til at kontakte mig på 89701508 eller Kristoffer.Graverholt@silkeborg.dk

Med venlig hilsen

Kristoffer Graverholt  
Jordbrugsteknolog  
Silkeborg Kommune

Bilag 1: Indeholder oplysninger om:

- Brugerbetaling
- Offentliggørelse af tilsynsrapporten
- Aflevering af affald på genbrugspladsen
- Vi har brug for din mening
- Klagevejledning

Bilag 2 Situationsplan over virksomheden

**TILSYN IFØLGE MILJØBESKYTTELSESLOVEN**

<b>Virksomhed</b>	FlowTech A/S
<b>CVR nr.</b>	12566298
<b>Adresse</b>	Erhvervsvej 2c, 8653 Them
<b>Kontaktperson</b>	Find Jensen
<b>E-mail</b>	fj@flowtech.dk
<b>Telefonnummer</b>	+45 8798 2002
<b>Virksomhedstype:</b>	A53 - Maskinfabriker, -værksteder 100-1000 m2
<b>Tilsynsdato</b>	26-09-2019
<b>Tilstede ved tilsynet:</b>	Fra virksomheden: Find Jensen Fra Silkeborg Kommune: Kristoffer Graverholt – virksomheds team Silkeborg Kommune
<b>Hvilke regler er virksomheden er omfattet af:</b>	Virksomhedens påvirkning af det ydre miljø er omfattet af Miljøbeskyttelsesloven.  Affald reguleres efter Affaldsbekendtgørelsen samt Regulator for erhvervsaffald i Silkeborg Kommune.

## **INDRETNING OG DRIFT AF VIRKSOMHEDEN**

### **Beskrivelse af virksomheden**

Maskinfabrikken FlowTech A/S, beskæftiger sig primært med salg af procesudstyr fremstillet af rustfrit stål til fødevarer, kemisk og farmaceutisk og anden procesindustri. Virksomheden kan tilbyde et fuldt forløb, fra kundens indledende overvejelser til aflevering af det færdigmonterede procesanlæg.

Delkomponenter i form af beholdere, ventiler, pumper, transportsnegle, siloer, platforme, styresystemer etc. indkøbes typisk fra underleverandører. En del færdigsamles og sendes til kunderne direkte fra underleverandørerne. En anden del færdigmonteres og tilpasses på virksomhedens værksted inden levering.

25% af virksomhedens salg går til eksport.

Normal arbejdstid er hverdage kl. 7-16, lejlighedsvist kan der forekomme arbejde i perioden kl. 16-20 på hverdage samt arbejde på lørdage.

### **Situationsplan over virksomheden og dens areal**

Se bilag 2, hvor oplag af affald og råvarer, støjkilder, produktionsareal, lagerareal m.v. fremgår.

### **Virksomhedens maskinpark og –anlæg samt processer**

Maskiner og anlæg:

Pladesaks, forskellige bukkemaskiner, save for afkortning af metal, boremaskiner, drejebænke, TIG svejsemaskiner, CO<sub>2</sub> etc.

### **Processer virksomheden ikke har**

Bejdsning af et konstrueret anlæg eller andre større bestilte opgaver udfører virksomheden ikke selv. Bejdsning og overfladebehandling sendes ud af huset. Der er kun reparationsopgaver og små rettelser på anlæg, hvor virksomheden selv bejdser. Miljøstyrelsen har givet virksomheden tilladelse til, at bejdse med bejdsepasta. Tilladelsen er fremvist ved tilsynet.

### **RÅVARER OG HJÆLPESTOFFER**

Der anvendes råvarer og hjælpestoffer i form af træ, lak, maling, smøreolie, diesel, rustfrit stål, spraymaling, batterier, sprinklervæske, kølervæske, rengøringsmidler mm.

<b>Råvarer</b>	<b>Opbevaring</b>	<b>Sikring af oplag</b>
Skæreolie	Indendørs	Kemiskab
Div. spraydåser	Indendørs	Kemiskab

## AFFALD

### Virksomhedens affaldsproduktion:

Affaldstyper	Opbevaring	Sikring af oplag	Modtager/Transportør
Brændbart, pap/papir og plast	Lukket container		Sdr. Vissing Produkt
Spraydåser	Indendørs		Sdr. Vissing produkt
Olieholdige spåner	I 200 l tønde indenfor	Tæt belægning	Sdr. Vissing produkt
Metaller	Udendørs åbne containere		Sdr. Vissing produkt

Virksomheden benytter ikke genbrugspladsen.

## LUFTEMISSIONER

Der er 2 udsugningsanlæg på virksomheden og 5 faste svejsestationer i værkstedet med udsug:

Emissioner	Afkasthøjde	Rensning
Svejserøg	2 meter over tag	Svejserøgsfilter
Metalstøv	2 meter over tag	Støvfilter

De 2 filter er med overvågning og alarm.

## Opvarmning

Virksomheden opvarmes ved hjælp af naturgas.

## TANKE

Ingen olietanke

## SPILDEVAND

Der er ingen processpildevand fra virksomheden. Overfladebehandling af stål foregår hos underleverandører. Lejlighedsvis vil pletmaling forekomme. Der anvendes normalt ikke organiske opløsnings- eller fortyndingsmidler.

Der er ingen gulvafløb i værkstedet.

## STØJ OG VIBRATIONER

Virksomheden ligger i erhvervsområde der ca. 100 m. til nærmeste bolig. Der vurderes ikke at være problemer med støj.

## **Bilag 1**

### **Brugerbetaling**

Tilsynet med virksomheden er omfattet af reglerne for brugerbetaling. Silkeborg Kommune opkræver derfor betaling for den tid, der er brugt i forbindelse med tilsynet, inkl. forberedelse og afrapportering. Timeprisen er xxx kr. og regningen bliver opkrævet sidst på året.

### **Tilsynsrapporten offentliggøres**

Tilsynsrapporten offentliggøres iht. krav i tilsynsbekendtgørelsen på Miljøstyrelsens portal for "[Digital MiljøAdministration](#)"

### **Aflevering af affald på genbrugspladsen**

Virksomheder kan mod betaling aflevere deres affald på Silkeborg Kommunes genbrugspladser.

Man kan vælge at tilmelder sig "genbrugspladsordningen", der også inkluderer aflevering af op til 10 kg farligt affald om året. For at være med i denne ordning skal der betales et årligt gebyr. En anden mulighed er, at betale pr. besøg på genbrugspladsen.

Silkeborg Forsynings priser fremgår af deres [hjemmeside](#).

### Særligt for dokumentation for aflevering af farligt affald

Virksomheder har pligt til at dokumentere, at deres farlige affald bliver håndteret korrekt. Derfor skal du altid udfylde kvitteringsskema på Silkeborg Forsynings hjemmeside og medbringe det i to eksemplarer, så personalet kan stemple det, når du afleverer farligt affald fra virksomheden på genbrugspladsen. Alternativt kan du bruge en godkendt indsamler til at håndtere dit farlige affald.

### **Vi har brug for din mening**

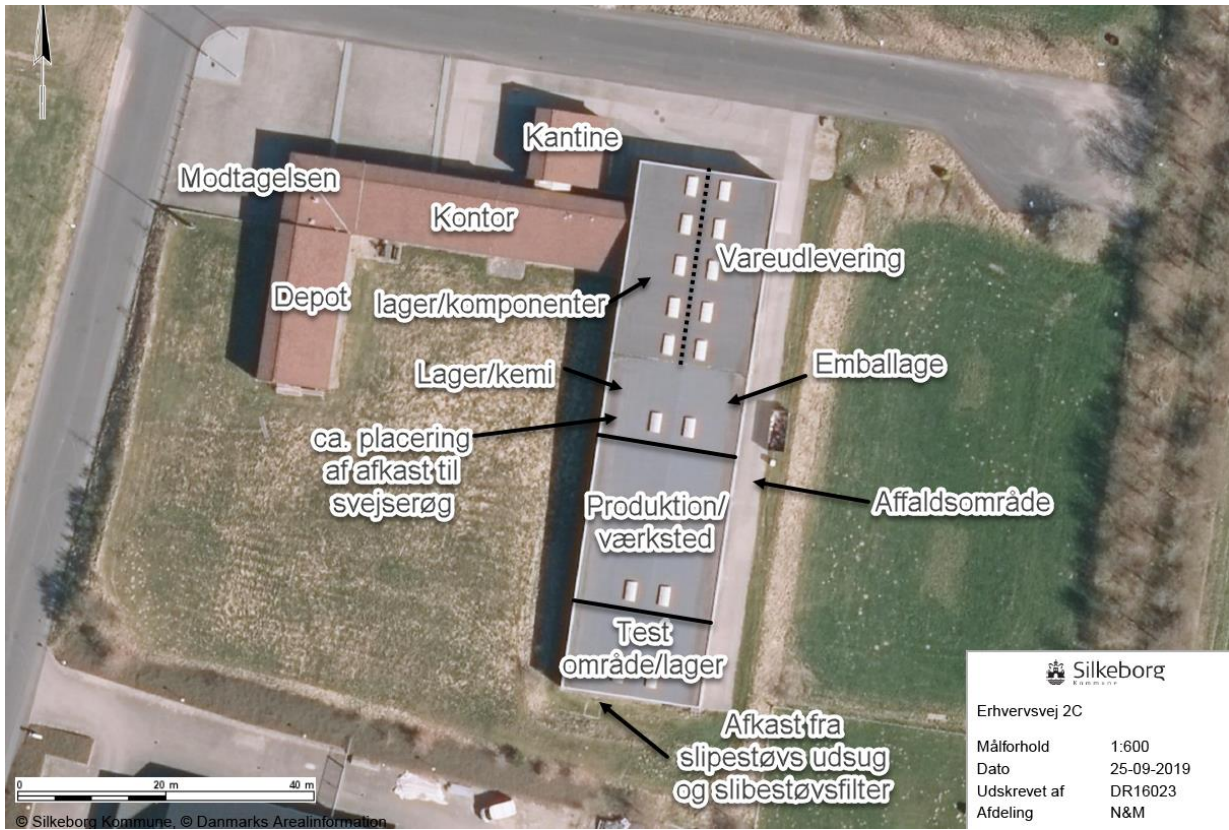
Silkeborg Kommune - Teknik og Miljø vil gerne blive bedre. Vi vil derfor gerne høre om din oplevelse med os. Kort efter du har modtaget denne tilsynsrapport, vil du modtage et digitalt spørgeskema. Vi beder dig om at svare på et par korte spørgsmål, som vil hjælpe os på vej.

### **Klagevejledning**

Det er ikke muligt at klage over Silkeborg Kommunes håndhævelse, da der er tale om allerede gældende regler.

### **Bilag 2 Situationsplan over virksomheden**

Oplag af affald og råvarer, støjkluder, produktionsareal, lagerareal m.v.



 Silkeborg

Erhvervsvej 2C

Målforhold 1:600  
 Dato 25-09-2019  
 Udskrevet af DR16023  
 Afdeling N&M