

# Tilsynsrapport

## **Bursø Produkthandel**

Bursøvej 21, 4930 Maribo  
6. december 2016

Sagsnummer: 345828  
Brevid: 3887186  
Sagsbehandler: Gorm V Sørensen  
E-mail: gvso2lolland.dk

**Lolland Kommune**  
Teknik- og Miljømyndighed  
Jernbanegade 7  
4930 Maribo

# Indholdsfortegnelse

1. Virksomhedstype.....	3
2. Baggrund for tilsynet.....	3
3. Punkter der er ført tilsyn med: .....	3
4. Konklusion på virksomhedens seneste indberetninger om egenkontrol og evt. håndhævelser.....	4
5. Håndhævelser medført af tilsynet .....	4
6. Fotos fra tilsyn 6/12-2016 .....	6

Lolland Kommune er tilsynsmyndighed for landbrug og virksomheder i kommunen. En nærmere beskrivelse af hvilke typer landbrug og virksomheder der føres tilsyn med, forefindes i kommunens miljøtilsynsplan.

Tilsynsrapporter offentliggøres inden 4 måneder på kommunens hjemmeside.

## 1. Virksomhedstype

Virksomheden er beskæftiget med genvinding af jern- og metal. Den har hidtil været registreret i Lolland Kommune som omfattet af brugerbetalingsbekendtgørelsens bilag 1 punkt K51 Containerpladser med mindre en 4 containere eller med et samlet volumen af oplaget på mindre end 30 m<sup>3</sup>.

## 2. Baggrund for tilsynet

I henhold til tilsynsforpligtigelsen udførte Lolland Kommune den 6-12- 2016 tilsyn med virksomheden. Formålet med tilsynet var at kontrollere, at virksomheden er indrettet og drives i henhold til miljølovgivningen jf. § 87 i Miljøbeskyttelsesloven.

## 3. Punkter der er ført tilsyn med:

Antal af affaldscontainere, herunder samlet containervolumen

Oplagets karakter og omfang

**Oplag af skrot:** Virksomheden har oplagret 10 stk. større containere – hver med et volumen på ca 30 m<sup>3</sup> - og containerlignede beholdere og et antal mindre containere/beholdere. Det vurderes at disse containere og beholdere (store og små) samlet har et volumen på 400 m<sup>3</sup>. Det anslås at der er et oplag af jern og metal (primært metal, i form af rustfrit stål, aluminium, kobber, zink, bly mv.) på 200 - 300 m<sup>3</sup>.

Der er desuden 2 gummivogne lastet med dæk.

Alle containere og oplag er placeret direkte på jorden, uden befæstet areal, uden tæt belægning og uden kontrolleret afledning af rengvand.

**Olieaffald:** 1 stk palletank (ca 1 m<sup>3</sup>), der er placeret direkte på jorden, indeholder ca 200 l let olie – antageligt, dieselolie, hydraulikoli eller bremsevæske. I redskabsskur er der oplagret 3 tromler med kasseret olie, der derfor er olieaffald. I dette redskabsskur er der ikke etableret miljømæssigt forsvarlig oplagsplads til olieaffald.

Vedlagt fotos fra tilsynet. Vedlagt luftfoto fra april 2016.

Det vurderes, at virksomheden, med den nuværende drift er godkendelsespligtig efter Miljøbeskyttelseslovens § 33 stk. 1, og er omfattet af godkendelsesbekendtgørelsens<sup>1</sup> bilag 2, liste punkt: K 2012.

- *Anlæg for midlertidig oplagring af ikke-farligt affald eller affald af elektrisk og elektronisk udstyr forud for nyttiggørelse eller bortskaffelse med en kapacitet for tilførsel af affald på 30 tons om dagen eller med mere end 4 containere med et samlet volumen på mindst 30 m<sup>3</sup>, bortset fra anlæg omfattet af listepunkt 5.5 på bilag 1 eller listepunkt K 211.*

*Rekonditionering, herunder omlastning, omemballering eller sortering af ikke-farligt affald eller affald af elektrisk og elektronisk udstyr forud for nyttiggørelse eller bortskaffelse med en kapacitet for tilførsel af affald på 30 tons om dagen eller med*

---

<sup>1</sup> Bek. nr. 514 af 27/5-2016 om godkendelse af listevirksomhed

*mere end 4 containere med et samlet volumen på mindst 30 m<sup>3</sup>, bortset fra anlæg omfattet af listepunkt 5.1 d i bilag 1 eller listepunkt K 211.*

## 4. Konklusion på virksomhedens seneste indberetninger om egenkontrol og evt. håndhævelser

Ingen indberetninger.

## 5. Håndhævelser medført af tilsynet

### Indskærpelse:

Olieaffald skal oplagres miljømæssigt forsvarligt. Opbevaringen skal ske i overensstemmelse med Lolland Kommunes erhvervsaffaldsregulativ §12, herunder §12.3, der bl.a. indeholder krav om at:

- Farligt affald, der afhentes emballeret, skal opbevares i egnede beholdere på tæt bund uden mulighed for afløb til kloak, jord, vandløb eller grundvand.
- Oplagspladsen skal være under tag og indrettes således, at spild kan opsamles ved brud på den beholder, der indeholder den største mængde
- Beholderne skal være løftet fra gulvet, så evt. utætheder opdages, og således at spild ikke beskadiger andre beholdere. Oplagspladsen skal være placeret på virksomhedens område, således at indsamleren/transportøren kan køre direkte til stativet, beholderen eller containeren for at foretage læsning

Lolland Kommune anviser olieaffaldet til I/S ALFA Specialaffald eller til modtageanlæg som fremgår af Miljøstyrelsens Affaldsregister, se [www.mst.dk](http://www.mst.dk) og som er godkendt til at modtage olieaffald.

### Indskærpelse:

Det skal hermed indskræpes at virksomheden jf. miljøbeskyttelseslovens § 33 stk.1 ikke må påbegynde eller drive godkendelsespligtig aktivitet uden forudgående godkendelse fra miljømyndigheden. Virksomheden skal således ansøge om miljøgodkendelse hos Lolland Kommunes Teknik- og Miljømyndighed til at fortsætte driften på det foreliggende niveau.

**Frist:** Der fastsættes hermed er frist for fremsendelse af ansøgning. Ansøgning skal være indgivet senest 2 måneder fra dd, dvs. senest **6. februar 2017**. Ansøgning skal indgives via det digitale ansøgningssystem BOM (BygogMiljø) se [www.bygogmiljoe.dk](http://www.bygogmiljoe.dk) . Vi kan henvise til en vejledning på miljøstyrelsens hjemmeside [www.mst.dk](http://www.mst.dk) .

Hvis virksomheden ikke ønsker at drive aktiviteten videre på godkendelsespligtigt niveau kan den alternativt enten indstille driften helt eller reducere drift og indretning til et niveau i overensstemmelse med brugerbetalingsbekendtgørelsens bilag 1 punkt k 51: *Containerpladser med mindre en 4 containere eller med et samlet volumen af oplaget på mindre end 30 m<sup>3</sup>.*

Der henvises i øvrigt til om bekendtgørelse nr. 436 af 17/5-2016 om miljøforhold for mindre affaldsbehandlingsanlæg.

### VARSEL AF PÅBUD

Der varsles samtidigt med denne tilsynsrapport påbud efter miljøbeskyttelseslovens § 69 med krav

om standsning af godkendelsespligtig aktivitet. Vedlagt brev med afgørelse om godkendelsespligt og varsel af påbud.

### **Miljøscore**

Miljøscoren er uændret 4,67.

### **Tilsynsførende:**

Gorm V Sørensen, Miljøsagsbehandler

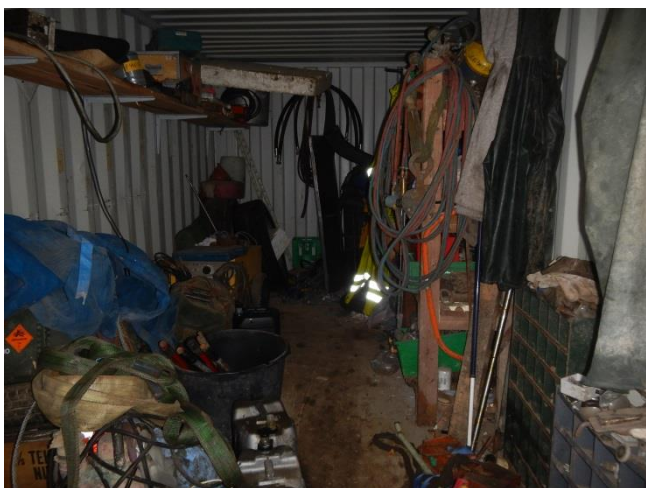
## 6. Fotos fra tilsyn 6/12-2016



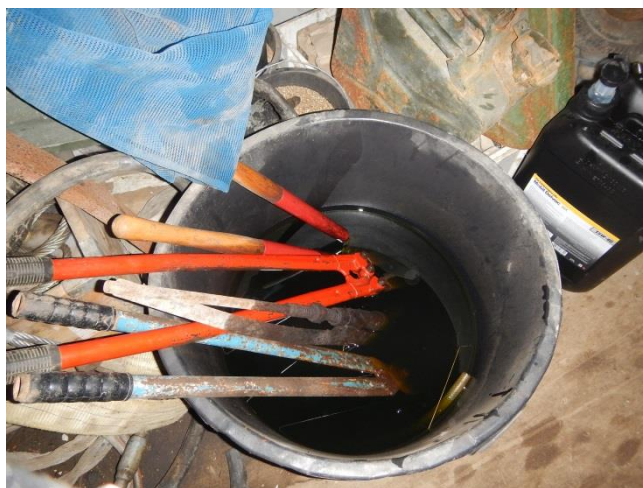
1 Granitsten til direkte genbrug



2. Åben container i form af ½ ståltank (5 m3) til oplag af elmotorer og andet E affald. Midt: Lille beholder til bly.TV: lille beholder til metal.



3. Lukket container, anvendes til redskabsskur nr 1.



4. I redskabsskur nr 1, åben balje med olie til div. værktøj



5. Container ( ca 15 m3) til kobber



6. Container (ca 30 m3) il rustfrit stål



7. Lille beholder/container med låg til kobber



8. Container (ca 30 m3) til rustfrit stål



9. Container (ca 30 m3) til rustfrit stål



10. Container (ca 30 m3) til rustfrit stål



11. Udtjent ladvogn (ca 10 m3) til oplag af kabelskrot



12. Container (ca 30 m3) med zink



13. Container (ca 30 m3) med aluminium



14. Container (ca 30 m3) med rustfrit stål



15. 2 stk tomme 200 l spunstromler af rustfrit stål



16. Div. mindre beholdere, der indeholder el-skrot mv.



17. Små kasser der indeholder el-skrot mv



18. Overdækket pallettank, overdækkede vinduer mv.





19. Pallettank vist på 18, indeholder ca 200 l antageligt let mineralisk spildolie (evt. diesel, fyringsolie eller bremsevæske)



20. Gummivogn belæsset med jernskrot og kasserede dæk



21. Gummivogn delvis belæsset med jernskrot og kasserede dæk



22 Trådbur med kasserede dæk. TH: pressninger til af-dækning ( antageligt ikke affald)



23. Lille beholder (ca 1 m3) til metaller: rustfrit mv



24. Lille beholder (ca 1 m3) til metaller: messing mv



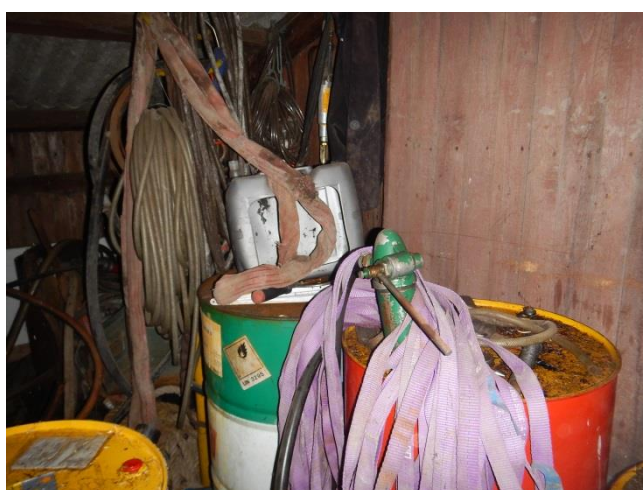
25. Lukket container anvendes til redskabsskur nr 2. Mindre beholdere (ca 0,5 m<sup>3</sup>) til petroleum mv.



26. Redskabsskur nr 3. Oplag af olie til brug for entreprenørmaskiner mv.



27. Redskabsskur nr 3. Oplag af olie



28. Redskabsskur nr 3. Oplag af olie.



29. Diesel påfyldningsanlæg



30. Vandpyt. Oliefilm + mørke olieansamlinger ses/anes i vandoverfladen



Luftfoto april 2016 af bl.a. Bursø Produkthandel, Bursøvej 21, 4930 Maribo