

Tilsynsrapport

Edwardsen Biler

Stavangervej 7, 4900 Nakskov

CVR-nr.: 25094131

P-nr.: 1015184899

Tilsynsdato: 18. maj 2017

Lolland Kommune er tilsynsmyndighed for landbrug og virksomheder i kommunen. Tilsynet føres efter reglerne i Bek. nr. 1519 om miljøtilsyn, samt Bek. nr. 1518 om brugerbetaling. En nærmere beskrivelse af hvilke typer landbrug og virksomheder der føres tilsyn med, forefindes i kommunens miljøtilsynsplan.

Tilsynsrapporter offentliggøres inden 4 måneder på www.dma.mst.dk (Miljøstyrelsens database for Digital Miljøadministration). Virksomheden har modtaget tilsynsrapport senest 2 måneder fra tilsynsdatoen. Enhver har ret til aktindsigt i de øvrige oplysninger i sagen, som tilsynsmyndigheden er i besiddelse af, med de begrænsninger, der følger af offentlighedsloven, forvaltningsloven og lov om aktindsigt i miljøoplysninger.

• **Deltagere:**

Fra virksomheden deltog Søren Edvardsen. Tilsynet blev foretaget af miljøsagsbehandler Lasse Birch Højrup.

• **Virksomhedstype:**

Virksomheden er autoriseret forhandler og serviceværksted for Suzuki, samt serviceværksted for Mazda. Virksomheden er omfattet af autoværkstedsbekendtgørelsen.

• **Baggrund for tilsynet:**

Tilsynet var et varslet basistilsyn.

• **Punkter der er ført tilsyn med:**

- Indretning.
- Affaldshåndtering.
- Olietanke.

Virksomheden fremstår velholdt og ryddelig. På værkstedet placeres ufarligt affald i spande rundt omkring, som udsorteres i affaldsgården. Desuden er der containere til brugte olieklude, som afhentes til genanvendelse. På værkstedet står desuden en tragt til afdrypning af oliefiltre samt en beholder til den væske, der fremkommer ved rens af bremses.

I affaldsgården sorteres i følgende fraktioner:

- Papir/pap (M. Larsen)
- Brændbart (M. Larsen)
- Dæk (Høyer & Partner)
- Brugte katalysatorer (FTZ autodele & værktøj)
- Metal (Peter Suhr – fremgår ikke i ADS)

De brugte katalysatorer bliver opbevaret forsvarligt i lukket beholder. Metalaffaldet fremgår ikke i ADS, eftersom Peter Suhr transporterer det til Munks Produkt, og dermed selv står som producent af affaldet.

Ved siden af værkstedet er et lokale, hvor biler bl.a. vaskes i hånden. Gulvet er tæt med afløb til olieudskiller. Kvittering på tømning af olieudskiller er sendt til Tilsynsmyndigheden efterfølgende. Det er også i dette lokale spildolietanken står. I bunden af lokalet er der en dør ind til et rum, hvor resten af det farlige affald opbevares:

- Oliefiltre.
- Bremsevæsker.
- Frostvæsker.

I dette rum er der også en mindre, lukket slibestation med tilhørende afkast. Der er desuden en Stenhøj trykluftkompressor.

I et baglokale til værkstedet er olietanken med fyringsolie placeret. Olietanken fremgår ikke af BBR. Oplysninger på tanken blev derfor nedskrevet:

1.200 liter; Typenr.: 505313; Fabrikationsnr.:44998; År: 2009.

Der vedhæftes et skema til anmeldelse af olietanken, som skal udfyldes og sendes til tmm@lolland.dk.

• **Jordforurening konstateret ved tilsynet:**

Ingen.

• **Håndhævelser medført af tilsynet:**

Ingen.

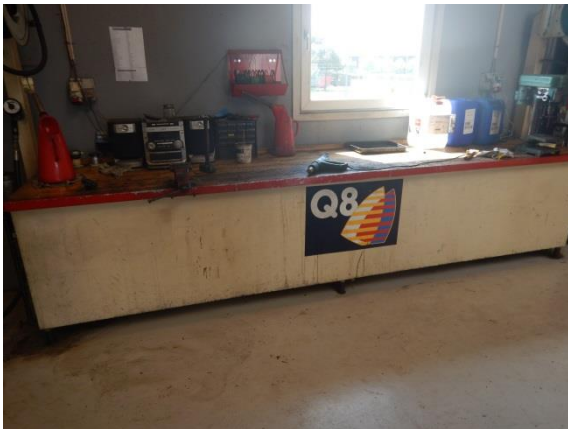
• **Konklusion på virksomhedens seneste indberetninger om egenkontrol og evt. håndhævelser:**

Der var ingen håndhævelser ved sidste tilsyn.

• **Tilsynsførende:**

Lasse Birch Højrup, miljøsagsbehandler.

Vedhæftet fotos fra tilsynet:



1. Tank til smøreolie.



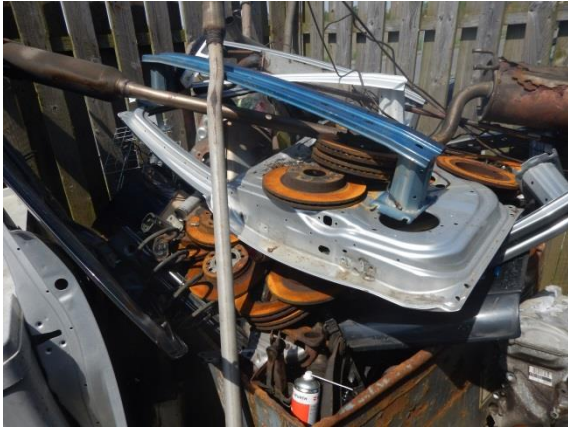
2. Til væske fra bremsrens – overdel midlertidigt til reparation.



3. Afdrypning af oliefiltre.



4. 1.200 l olietank med fyringsolie.



5. Metal.



6. Blyakkumulatorer.



7. Dæk.



8. Affaldsgård.



9. Lokale til vask af biler. Spildolietank i baggrunden.



10. Spildolietank.



11. Afløb fra lokale ved billede 9.



12. Brugte oliefiltre.



13. Bremsevæske og frostvæske.