



TØNDER KOMMUNE

INTERESSENTSKABET HANS A HANSEN JØRGEN
MATHIESEN, KNUD B MATHIESEN
Sejerslevvej 57
6280 Højer

Miljø og Natur

Direkte tlf.: +4574929238
Mail: phe@toender.dk
Sags id.: 09.17.40-P19-3-17
KS: Dorte Fabrin

18-07-2017

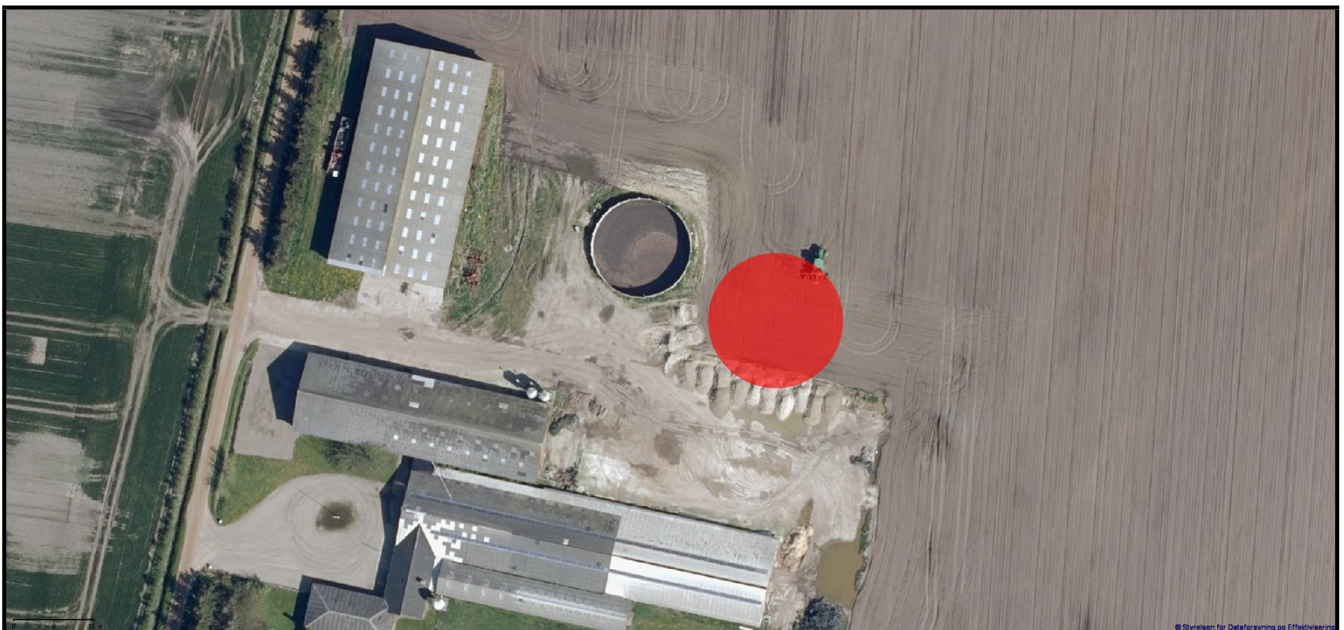
Accept af anmeldelse af gyllebeholder

Vi meddeler hermed, at du kan opføre en gyllebeholder, uden forudgående godkendelse efter § 12 i husdyrloven¹.

Afgørelsen er meddelt medfør § 27 i husdyrgodkendelsesbekendtgørelsen².

Projektbeskrivelse

Du har anmeldt en gyllebeholder på 3000 m³ med en højde over terræn på mindre end 3 m. Der vil blive anvendt naturligt flydelag som overdækning. Placeringen kan ses på oversigtskortet.



Vurdering

Gyllebeholderen er erhvervsmæssig nødvendig for ejendommen som landbrugsbedrift og placeres i tilknytning til ejendommens hidtidige bebyggelse.

Kravene i § 27 i husdyrgodkendelsesbekendtgørelsen og afstandskravene i § 8 i husdyrloven er overholdt. Det anmeldte er ikke i strid med beskyttelsen af fredede områder, beskyttelseslinjer, eller områder der i kommuneplan er udpeget med landskabelige værdier, særlige naturbeskyttelsesinteresser, værdifulde kulturmiljøer og nationale geologiske interesseområder. Det er ikke nødvendigt at etablere afskærmende beplantning

Naboorientering

Vi har undladt at orientere dine naboer, fordi vi vurderer, at din anmeldelse har underordnet betydning for dem. Nærmeste nabo er placeret over 500 meter fra gyllebeholderen.

Udnyttelsesfrist

Afgørelsen gælder i 6 år fra dags dato.

Klagevejledningen er vedlagt som bilag, hvis du er uenig i afgørelsen.

Venlig hilsen

Per Hendriksen
Miljømedarbejder

¹ Lovbekendtgørelse nr. 442 af 13. maj 2016 om miljøgodkendelse m.v. af husdyrbrug

² Bekendtgørelse nr. 211 af 28. februar 2017 om tilladelse og godkendelse m.v. af husdyrbrug

Klagevejledning

Hvis du ønsker at klage over denne afgørelse, kan du klage til Miljø- og Fødevareklagenævnet. Bemærk at klagenævnet 1. februar 2017 har skiftet navn, så der kan være flere steder, hvor det stadig står navngivet som Natur- og Miljøklagenævnet.

Du klager via Klageportalen, som du finder et link til på forsiden af www.nmkn.dk. Klageportalen

ligger på www.borger.dk og www.virk.dk. Du logger på www.borger.dk eller www.virk.dk, ligesom du plejer, typisk med NEM-ID. Klagen sendes gennem Klageportalen til den myndighed, der har truffet afgørelsen. En klage er indgivet, når den er tilgængelig for myndigheden i Klageportalen. Når du klager, skal du betale et gebyr på 900 kr. som privatperson og 1.800 kr. som virksomhed eller organisation (2016-niveau).

Du betaler gebyret med betalingskort i Klageportalen. Miljø- og Fødevareklagenævnet skal som udgangspunkt afvise en klage, der kommer uden om Klageportalen, hvis der ikke er særlige grunde til det. Hvis du ønsker at blive fritaget for at bruge Klageportalen, skal du sende en begrundet anmodning til den myndighed, der har truffet afgørelse i sagen. Myndigheden

videresender herefter anmodningen til Miljø- og Fødevareklagenævnet, som træffer afgørelse om, hvorvidt din anmodning kan imødekommes.

Klagen skal være modtaget senest **fredag d. 18. august 2017**.

Du kan vælge at få denne afgørelse prøvet ved domstolen. Retssagen skal være anlagt inden 6 måneder fra den dag afgørelsen er meddelt.