



Rapport for miljøtilsyn hos Build17 ApS, Nibevej 337, 9200 Aalborg SV

Overordnede oplysninger

Tilsynsdato	21. og 22. december 2023		
Baggrund for tilsynet	Basistilsyn – uvarslet og varslet		
Telefon	40464946	CVR nr.	40757686
E-mail	lhk@build17.dk	P. nr.	1024997231

Virksomhedstype	E202, Trykimprægning af træ, 75 m3/dag
Godkendelsesdato	14. maj 2002
Tilslutningstilladelse Spildevand	-

Aftaler og håndhævelser inden for tilsynsfrekvensen

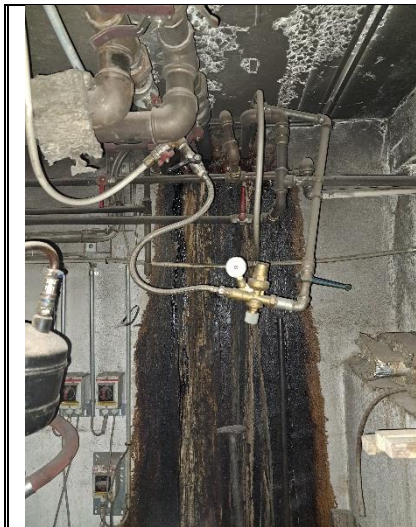
Dato	Type	Status	Kommentar
21.12.2023	Aftale	Meddelt	Miljøfarlige stoffer og affald skal bortskaffes. Der skal fremsendes tids- og handlingsplan for bortskaffelse inden en dato, som aftales ved tilsyn den 091024.
21.12.2023	Aftale	Meddelt	Miljøfarlige stoffer og affald skal opbevares korrekt indtil det bortskaffes.
21.12.2023	Indskærpelse	Meddelt	Opsamlingskar under trykimprægneringsanlæg skal tømmes.
21.12.2023	Henstilling	Meddelt	Olietanke skal tilrettes i BBR.
21.12.2023	Henstilling	Meddelt	Byggeaffald skal anmeldes til kommunen

Virksomhedsoplysninger

Kort beskrivelse af virksomhedens arbejdsområde/procesbeskrivelse
<p>Virksomheden har lukket produktionen på adressen, men CVR-nummeret er stadigvæk aktivt.</p> <p>Virksomheden har tidligere:</p> <ul style="list-style-type: none">• Produceret træelementer og beklædningsbrædder i træ.• Trykimprægneret med kobbersaltopløsning og vakuumimprægnering med linolieprodukt.• Varmebehandlet træ som erstatning for imprægneringen med kobbersaltopløsning (varmebehandlingen var første trin før vakuumimprægnering med linolie).• Udført brandimprægnering (brandbehandling) af træ.

Luftemissioner

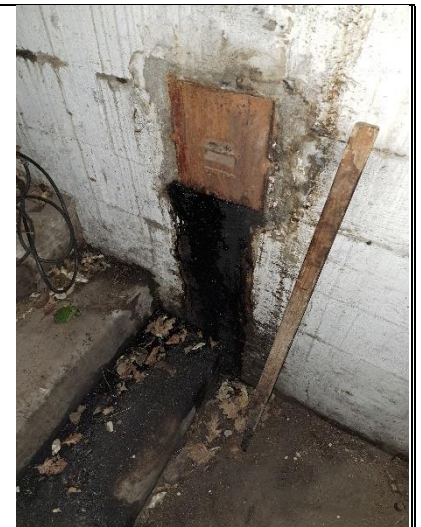
Rumopvarmning:
<p>Virksomheden opvarmes af eget spånfyre. Fyret er fra 2010 og har en indfyret effekt på 110 kW. Afkastet er 15-20 meter over jord.</p> <p>Ved tilsynet kunne det konstateres, at der var meget løbesod forskellige steder fra bl.a. renselem og ned ad en væg i fyrrummet.</p> <p>Det kunne også konstateres, at en del af det tidligere kedelanlæg er fjernet.</p>



Figur 1. Løbesod observeret i kælderfyr-rummet.



Figur 2. Løbesod.



Figur 3. Løbesod fra skorsten.



Figur 4. Kattegrus på gulvet i fyrrum.






Figur 5. Et anlæg i keddelrum og 2 uden-dørs siloer er fjernede.



Figur 6. anlæg i keddelrum og 2 uden-dørs siloer er fjernet.

Spildevand

Kontrolpunkt	Tilsynskommentar
Spildevand / overfladevand	<p>På afdrypningspladsen var 19 tomme IBC-beholdere/pallettanke.</p> <p>Den ene gavlvand var fjernet på den bygning, hvor i der tidligere er udført trykimprægning. Desuden kunne det også konstateres, at autoklaven til trykimprægning er fjernet. I opsamlingskar under den tidligere autoklave var der ca. 5 cm vand og slam opstuvet. Vand og slam formodes at være forurenede med trykimprægningssvæske baseret på tidligere brug af rummet og udendørs afdrypningsplads.</p> <p>Opsamlingsbeholderen skal tømmes og rengøres fuldstændigt, og tætheden af beholderen skal inspiceres. Den opsamlende væske og slam skal bortskaffes til godkendt modtager. Gavlen skal forsegles og afløbet til beholderen skal blokeres for at forhindre gentagende opstuvning af overfladevand og slam i opsamlingskarret. Det udendørs befæstede afdrypningsareal skal, indtil den dag pladsen fjernes, overdækkes således</p>

Kontrolpunkt	Tilsynskommentar	
	<p>at overfladevand fra området ikke løber til opsamlingsbeholderen og således at overfladevand fra pladsen ikke forurenes ved evt. afsmitning af imprægneringsvæske fra betonpladsen. Se Indskærpelse herom i tilsynsbrevet for mere information.</p> <p>Ejendommen er separatkloakeret. Der afledes ikke processpildevand til offentlig kloak.</p>	
		
<i>Figur 7. En gavl er revet ned og det tidligere imprægneringsanlæg er fjernet.</i>	<i>Figur 8. Tomme palletanke på afdrypningspladsen ved imprægneringsanlægget.</i>	<i>Figur 9. Tomme palletanke på afdrypningspladsen ved imprægneringsanlægget.</i>

Olie- og kemikalietanke

Id	Prod.år	Etablert, ca.	Indhold	Volumen (l)	Placering	Standeranlæg	Bemærkning
1	2008	2008	Diesel	1.200	Udendørs	JA	

Kontrolpunkt	Tilsynskommentar
Olietanke	<p>Der er ikke længere oplag af linolie i tanke.</p> <p>Der fandtes tidligere en 1200 liter dieselolietank på virksomheden, som blev anvendes til tankning af den dieseldrevne truck.</p> <p>Det er den 1. juli 2024 oplyst at Dieselolietanken er solgt på auktion og derfor ikke længere er at finde på adressen. Oplysningerne skal tilrettes i BBR. Se henstilling herom i tilsynsbrevet.</p>

Råvarer

Kontrolpunkt	Tilsynskommentar
Råvarer	Der var stadigvæk råvarer opbevaret på værkstedet. Noget på spildbakke og noget på paller. Disse skal opbevares forsvarligt indtil de er bortskaffet.



Figur 10. råvare/affald her under linolie på spildbakke.



Figur 11. Råvare



Figur 12. råvare

Affald

Kontrolpunkt	Tilsynskommentar
Affald	<p>Ved tilsynet kunne det konstateres at ca. 70 stk. 1.000 liters IBC-beholdere med termovand, kondensvand fra termobehandling, trykimprægneringsvæske med kobber og regnvand med trykimprægneringsvæske m.m. var opbevaret indendørs.</p> <p>Det er oplyst af ejeren, at der har været forsøg på at bortskaffe IBC-beholdere og væsker til genanvendelse, men der er ikke fundet nogen aftager i flere år. Hvis væsker i IBC-beholdere ikke kan bortskaffes til genbrug/genanvendelse, skal det bortskaffes som farligt affald.</p> <p><i>Jf. vilkår 3 i miljøgodkendelsen af 14. maj 2002 skal den, der er ansvarlig for virksomheden, ved endeligt ophør af virksomhedens drift eller enkelteaktiviteter – træffe de nødvendige foranstaltninger for at undgå forureningsfare og for at bringe stedet tilbage til en – efter nærmere aftale med kommunen – miljømæssigt tilfredsstillende stand.</i></p> <p><i>Jf. vilkår 33 i miljøgodkendelsen skal farligt affald opbevares i egnede tætte beholdere, der er beregnet til formålet, og der må ikke ske indtrængning af regn- eller smeltevand. Opbevaringspladsen skal være designet til at kunne tilbageholde et udslip svarende til den største beholders indhold. Indendørs opbevaring skal ske på tæt gulv, og eventuelle spild må ikke kunne løbe til kloaksystemet, jorden eller andre recipienter.</i></p> <p>Se i tilsynsbrevet aftale om at miljøfarlige stoffer og affald skal bortskaffes.</p> <p>Se i tilsynsbrevet aftale om at miljøfarlige stoffer og affald skal opbevares korrekt indtil det bortskaffes.</p>

Kontrolpunkt

Tilsynskommentar



Figur 13. Kemikalietank og IBC-beholdere med kondensvand fra termobehandling og termovand opbevaret bag opkant.



Figur 14. tegn på at der er utætheder enten i loftet eller i opkanten og IBC-beholdere



Figur 15. IBC-beholdere med ukendt indehold.



Figur 16. IBC-beholdere med ukendt indehold.



Figur 17. IBC-beholder med trykvæske med kobber og regnvand med trykimprægneringsvæske.



Figur 18. IBC-beholder med trykvæske med kobber og regnvand med trykimprægneringsvæske. Der er væske på gulvet ved IBC-beholderne hvilket kan tyde på at nogle af IBC-beholderne er utætte.



Figur 19. Affaldstræ.



Figur 20. Container til metalaffald.



Figur 21. Vinduer og affaldstræ.



Figur 22. Hundehus og affaldstræ.



Figur 23. Affaldstræ.



Figur 24. Ingen ide.

Generelle bemærkninger

Kontrolpunkt	Tilsynskommentar
Drikkevand, indsatsområde, egen boring	<p>Virksomheden er beliggende i et område med særlige drikkevandsinteresse.</p> <p>Virksomheden er beliggende i et indsatsområde for drikkevand - "Indsatsplan for grundvandsbeskyttelse - for OSD 1432 - Aalborg sydvest".</p>
Konstateret jordforurening ved tilsyn*	Der blev ikke konstateret synlige tegn på jordforurening ved tilsynet.
Generelle bemærkninger	<p>Ved tilsynet blev det hurtigt bemærket, at 2 tekniske anlæg var fjernet. I den forbindelse var 2 gavle på to forskellige bygninger blevet revet ned og fjernet.</p> <p>I forbindelse med nedrivning af bygninger og befæstede arealer skal byggeaffaldet anmeldes til kommunen på www.bygningsaffald.dk senest 14 dage før arbejdet påbegyndes.</p> <p>Forud for anmeldelse skal der laves en kortlægning af miljøfremmende stoffer i bygningerne. På baggrund af kortlægningsrapporten stiller kommunen krav til miljøsanering (fjernelse af forurenende materialer), sortering og bortskaffelse af affaldet.</p> <p>Yderligere oplysninger findes på Aalborg Kommunes hjemmeside her: Er dit byggeaffald farligt eller en ressource? (aalborg.dk)</p> <p>Se henstilling herom i tilsynsbrevet.</p>
Planforhold	Lokalplan 01-022, Erhverv, Nibevej, Frejlev.
Konklusion på egenkontrol/driftsjournal*	Ikke relevant.
Jordforurening	Matriklerne virksomheden råder over er kortlagt efter jordforureningslovens på både vidensniveau 1 (V1) og vidensniveau 2 (V2).

Kontrolpunkt	Tilsynskommentar
	<p>Matriklerne ligger i byzone og er omfattet af områdeklassificeringen for lettere forurenede jord. En evt. jordflytning skal derfor anmeldes til Aalborg Kommune, Jordmiljø.</p> <p>Se bemærkning herom i tilsynsbrevet.</p>
Bæredygtighed*	Der blev ikke snakket om bæredygtighed ved tilsynet, da produktionen er lukket.

