

**Miljø**

Skelbækvej 2  
6200 Aabenraa  
Tlf.: 7376 7676

Dato: 30-03-2020  
Sagsnr.: 20/11965

Kontakt: Jon Kjær Jensen  
Direkte tlf.: 7376 6286  
E-mail: jkje@aabenraa.dk

### **Afgørelse om etablering af maskinhus på Bajstrup Bygade 74 6360 Tinglev**

Aabenraa Kommune træffer afgørelse om, at maskinhuset på Bajstrup Bygade 74, 6360 Tinglev, matr. nr. 11 Stoltelund, Tinglev kan etableres under forudsætning af, at etableringen sker som anmeldt. Anmeldelsen kan ses af bilag 1.

Det skal oplyses, at denne afgørelse ikke omfatter andre afgørelser eller tilladelser efter anden lovgivning end efter husdyrgodkendelsesbekendtgørelsen<sup>1</sup>. Der skal således ansøges om byggetilladelser, tilladelse til afledning af tagvand og eventuelle øvrige tilladelser særskilt.

#### **Begrundelse**

Ejer af husdyrbruget Otto Jan Jensen anmeldte den 26. marts 2020 etableringen af et nyt maskinhus på Bajstrup Bygade 74, 6360 Tinglev, matr. nr. 11 Stoltelund, Tinglev.

Maskinhuset bliver 20 meter bredt, 42 meter langt og 8 meter højt. Taghældning vil være 20 grader og benhøjden udgør 5 meter. Facaden etableres med trapezplader, farven bliver som på husdyrbrugets maskinhal nr. 1 hvid og lysegrå. Taget udføres med eternitplader i farven grå. Situationsplan, snit og facadetegninger fremgår af bilagene 2, 3 og 4, der er overført fra byggesagen.

Bygningen opføres mellem hønsesalden og det eksisterende maskinhus, 22 meter nord for det eksisterende gødningshus, jf. bilag 2. Maskinhuset bliver opført i materialer og farver, som beskrevet ovenfor. Maskinhuset indrettes med fast bund.

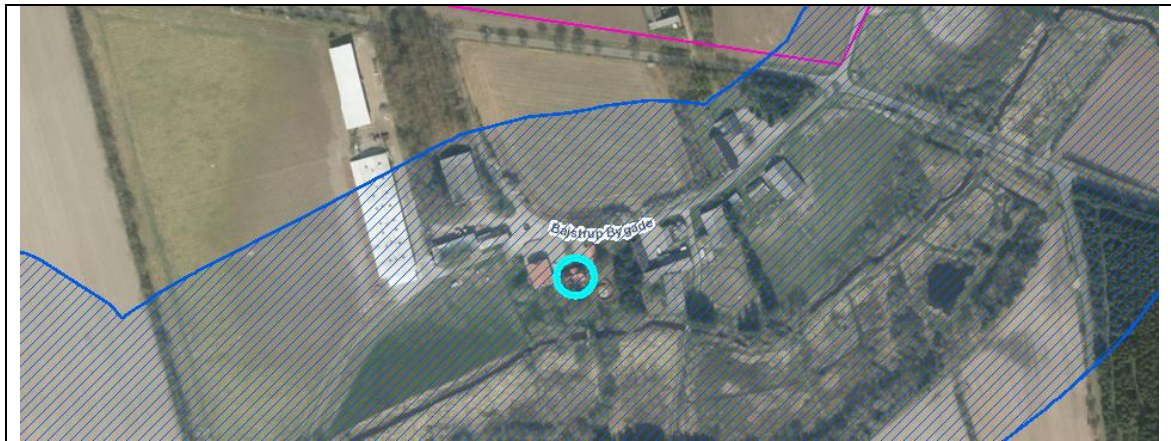
I forbindelse med byggeriet foretages der ikke terrænændringer på mere end +/- 1 meter.

---

<sup>1</sup> Bekendtgørelse nr. 1261 af 29. november 2019 om godkendelse og tilladelser m.v. af husdyrbrug

Maskinhuset opføres til brug for landbrugsmaskiner til markbruget på ejendommen. Der etableres yderligere et kartoffellager i bygningen. Ejendommens drift som landbrugs-ejendom med et større markbrug og kartoffelavl nødvendiggør et større maskinhus med kartoffellager.

Maskinhuset placeres indenfor åbeskyttelseslinjen, som det fremgår af kortudsnit herunder.



Inden for udpegningen, kan landbrugserhvervets byggerier tillades, såfremt de er erhvervsmæssigt nødvendige.

Landskabet omkring husdyrbruget er domineret af ådalen Bjerndrup Mølleå med et slyngt vandløb og enge, landbrugsarealer og de mange tætte levende hegn, småbeplantninger, landbrugsbygninger, fritliggende boliger m.m. og landsbyen Bajstrup. Landbrugslandskabet er åbent med udsyn, der kun stedvist er afbrudt af skove, hegn og bygninger. Jorden dyrkes og er indhegnet med læhegn, der er et karakteristisk element i landskabet.

Med sin placering omkranses maskinhuset af ejendommens eksisterende driftsbygninger mod øst, vest og syd. Mod nord skærmes byggeriet af bevoksningen mod Bajstrup Bygade.

Placeringen af bygningen samt valget af materialer og farver er gjort ud fra et ønske om, at bygningen ikke skal være i strid med hensynet til områdets landskabelige interesser.

Aabenraa Kommune har i sin afgørelse lagt vægt på:

- At maskinhuset er erhvervsmæssigt nødvendigt for ejendommens drift som landbrugsejendom med et større markbrug.
- At der ikke foretages ændringer i det eksisterende terræn på mere end +/- 1 meter.
- At bygningshøjden er lavere end 12,5 m.

- At placeringen af maskinhuset overholder afstandskravene på 50 m til byzone, lokalplaner og nabobeboelse.
- At byggeriet er erhvervsmæssigt nødvendigt.

### **Vurdering**

På oplyste baggrund er det Aabenraa Kommunes vurdering, at det anmeldte kan foretages uden tilladelse eller miljøgodkendelse i henhold til husdyrbruglovens<sup>2</sup> § 16 a eller b. Desuden er det kommunens vurdering, at det ansøgte kan gennemføres uden at være til gene for naboer, uden at give anledning til miljøforurening og uden at være i strid med områdets landskabelige værdier eller bestemmelserne for åbeskyttelseslinjen. Således er det kommunens vurdering, at det ansøgte kan accepteres i sin helhed.

### **Hjemmel**

Afgørelsen er truffet med hjemmel i § 10, jf. § 20 stk. 4 i husdyrbruglovens bekendtgørelsen.

### **Udnyttelsesfrist**

Det skal oplyses, at afgørelsen bortfalder, hvis den ikke er udnyttet inden 6 år fra dags dato.

### **Aktindsigt**

Du har ifølge forvaltningslovens<sup>3</sup> § 9 ret til aktindsigt i alle dokumenter, der vedrører sagen med sagsnr.: 20/11965. Eventuel aftale herom skal aftales med Team Miljø.

### **Klagevejledning**

Afgørelsen er meddelt i medfør af husdyrbrugloven og kan i medfør af lovens § 76 påklages til Miljø- og Fødevareklagenævnet.

Hvis du ønsker at klage over denne afgørelse, kan du klage til Miljø- og Fødevareklagenævnet. Du klager via Klageportalen, som du finder et link til på forsiden af [www.naevneneshus.dk](http://www.naevneneshus.dk). Klageportalen ligger på [www.borger.dk](http://www.borger.dk) og [www.virk.dk](http://www.virk.dk). Du logger på [www.borger.dk](http://www.borger.dk) eller [www.virk.dk](http://www.virk.dk), ligesom du plejer, typisk med NEM-ID. Klagen sendes gennem Klageportalen til Aabenraa Kommune, der har truffet afgørelsen. En klage er indgivet, når den er tilgængelig for kommunen i Klageportalen. Når du klager, skal du som privatperson betale et gebyr på kr. 900. For virksomheder og organisationers vedkommende er gebyret på 1.800 kr. Du betaler gebyret med betalingskort i Klageportalen.

Miljø- og Fødevareklagenævnet skal som udgangspunkt afvise en klage, der kommer uden om Klageportalen, hvis der ikke er særlige grunde til det. Hvis du ønsker at blive fritaget for at bruge Klageportalen, skal du sende en begrundet anmodning til den myndighed, der har truffet afgørelse i sagen. Myndigheden videresender herefter anmodningen til Miljø- og Fødevareklagenævnet, som træffer afgørelse om, hvorvidt din anmodning kan imødekommes.

---

<sup>2</sup> Lovbekendtgørelse nr. 520 af 1. maj 2019 om husdyrbrug og anvendelse af gødning m.v.

<sup>3</sup> Lovbekendtgørelse nr. 433 af 22. april 2014 Forvaltningsloven

Klagefristen udløber 4 uger efter, at afgørelsen er meddelt. Er afgørelsen offentligt bekendtgjort, regnes klagefristen dog altid fra bekendtgørelsen. Hvis klagefristen udløber på en lørdag eller helligdag, forlænges fristen til den følgende hverdag.

Afgørelsen meddeles den 30. marts 2020. En eventuel klage skal være modtaget senest tirsdag den 27. april 2020, der er dagen for klagefristens udløb.

Når Aabenraa Kommune modtager en klage, underretter kommunen straks anmelder om klagen.

Afgørelsen kan påklages af:

- Afgørelsens adressat
- Miljøministeren
- Enhver, der har en individuel, væsentligt interesse i sagens udfald

Søgsmål til prøvelse af afgørelsen skal være anlagt inden 6 måneder efter, at afgørelsen er offentligt bekendtgjort.

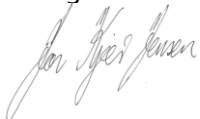
Parter og klageberettigede, har ifølge forvaltningslovens § 9 ret til aktindsigt. Eventuel aftale herom kan træffes med Team Miljø.

Afgørelsen sendes til nedenstående:

- Ansøger og ejer af Bajstrup Bygade 74, 6360 Tinglev
- Styrelsen for Patientsikkerhed, Tilsyn og Rådgivning Syd, [trsyd@stps.dk](mailto:trsyd@stps.dk)
- Danmarks Naturfredningsforening, [dnaabenraa-sager@dn.dk](mailto:dnaabenraa-sager@dn.dk)
- Danmarks Naturfredningsforenings lokalkomité, [aabenraa@dn.dk](mailto:aabenraa@dn.dk)
- Dansk Ornitologisk Forening, [natur@dof.dk](mailto:natur@dof.dk)
- DOF-Sønderjylland, [aabenraa@dof.dk](mailto:aabenraa@dof.dk)
- Det økologiske Råd, [husdyr@ecocouncil.dk](mailto:husdyr@ecocouncil.dk)
- Danmarks Fiskeriforening, [mail@dkfisk.dk](mailto:mail@dkfisk.dk)
- Ferskvandsfiskeriforeningen for Danmark, [nb@ferskvandsfiskeriforeningen.dk](mailto:nb@ferskvandsfiskeriforeningen.dk)
- Danmarks Sportsfiskerforbund, [post@sportsfiskerforbundet.dk](mailto:post@sportsfiskerforbundet.dk)
- Arbejderbevægelsens Erhvervsråd, [ae@ae.dk](mailto:ae@ae.dk)
- Forbrugerrådet: [fbr@fbr.dk](mailto:fbr@fbr.dk)

Har du kommentarer eller spørgsmål til denne afgørelse, er du velkommen til at kontakte mig.

Venlig hilsen



Jon Kjær Jensen  
Miljøingeniør

**Anmeldelse (218445)**

Dette er en anmeldelse af etablering, udvidelse eller ændring af en driftsbygning (halmlade, maskinhal, malkerum m.v., kornlager eller lager til opbevaring af foder) efter husdyrgodkendelsesbekendtgørelsens § 10.

**Versionsnummer:**

1

**Indsendelsesdato:**

26-03-2020

**Genereringsdato:****Husdyrbruget**

Husdyrbrugets CVR-nummer	18190532
Husdyrbrugets navn	Otto Jensen
Beliggenhedsadresse	Bajstrup Bygade 74
Postnummer	6360
By	Tinglev

**Ejendom**

Ejendomsnummer	5800012038
CHR numre	81812

**Ansøger**

Ansøger navn	Otto Jensen
Ansøger adresse	Bajstrup Bygade 74
Ansøger postnummer	6360
Ansøger by	Tinglev
Ansøger telefon	21602489
Ansøger email	bajstrupfriland@stofanet.dk

**Kort beskrivelse:**

Maskinhallen skal bruges til opbevaring af maskiner og som kartoffel lager. Der sker ikke nogen terrænændringer.

max. højden udgør 8m , taghældning vil være 20 grader, benhøjden udgør 5m. farven bliver ligesom hal nr 1 hvid og lysegrå.

facaden består af trapezplader, tag er eternitplader, grå.

# Anmeldelse (218445) | Gennemse & indsend

Her er alle indtastninger og afstande samlet på en side, der kan udskrives som en samlet PDF.

Dette er en anmeldelse af etablering, udvidelse eller ændring af en driftsbygning (halmlade, maskinhal, malkerum m.v., kornlager eller lager til opbevaring af foder) efter husdyrgodkendelsesbekendtgørelsens § 10.

## Kort beskrivelse:

Maskinhallen skal bruges til opbevaring af maskiner og som kartoffel lager. Der sker ikke nogen terrænændringer. max. højden udgør 8m, taghældning vil være 20 grader, benhøjden udgør 5m. farven bliver ligesom hal nr 1 hvid og lysegrå. facaden består af trapezplader, tag er eternitplader, grå.

## Versionsnummer:

1

## 1. Basisoplysninger

### Husdyrbruget

Bedrift Cvr	18190532
Husdyrbrugets navn	Otto Jensen
Beliggenhedsadresse	Bajstrup Bygade 74
Postnummer	6360
By	Tinglev

### Ansøger

Ansøgersnavn	Otto Jensen
Ansøgeradresse	Bajstrup Bygade 74
Ansøgerpostnummer	6360
Ansøgerby	Tinglev
Ansøgerelefon	21602489
Ansøger-email	bajstrupfriland@stofanet.dk

### Ejendom

Ejendomsnummer	5800012038
CHR numre	81812

### Matrikler på ejendomsnummer

Matrikel: 11 - Stoltelund, Tinglev

Matrikel: 16 - Stoltelund, Tinglev

Matrikel: 178 - Stoltelund, Tinglev

Matrikel: 292 - Stoltelund, Tinglev

Matrikel: 300 - Stoltelund, Tinglev

Matrikel: 306 - Stoltelund, Tinglev

Matrikel: 307 - Stoltelund, Tinglev

Matrikel: 70b - Stoltelund, Tinglev

Matrikel: 26 - Vejebak, Bov

## 2. Afstande

### 2.1 Afstande angivet

Der er ikke angivet nogen afstande.

### 3. Yderligere informationer om anmeldelse

#### Yderligere informationer og specielle forhold

---

**Kommentar til afstandsangivelser**

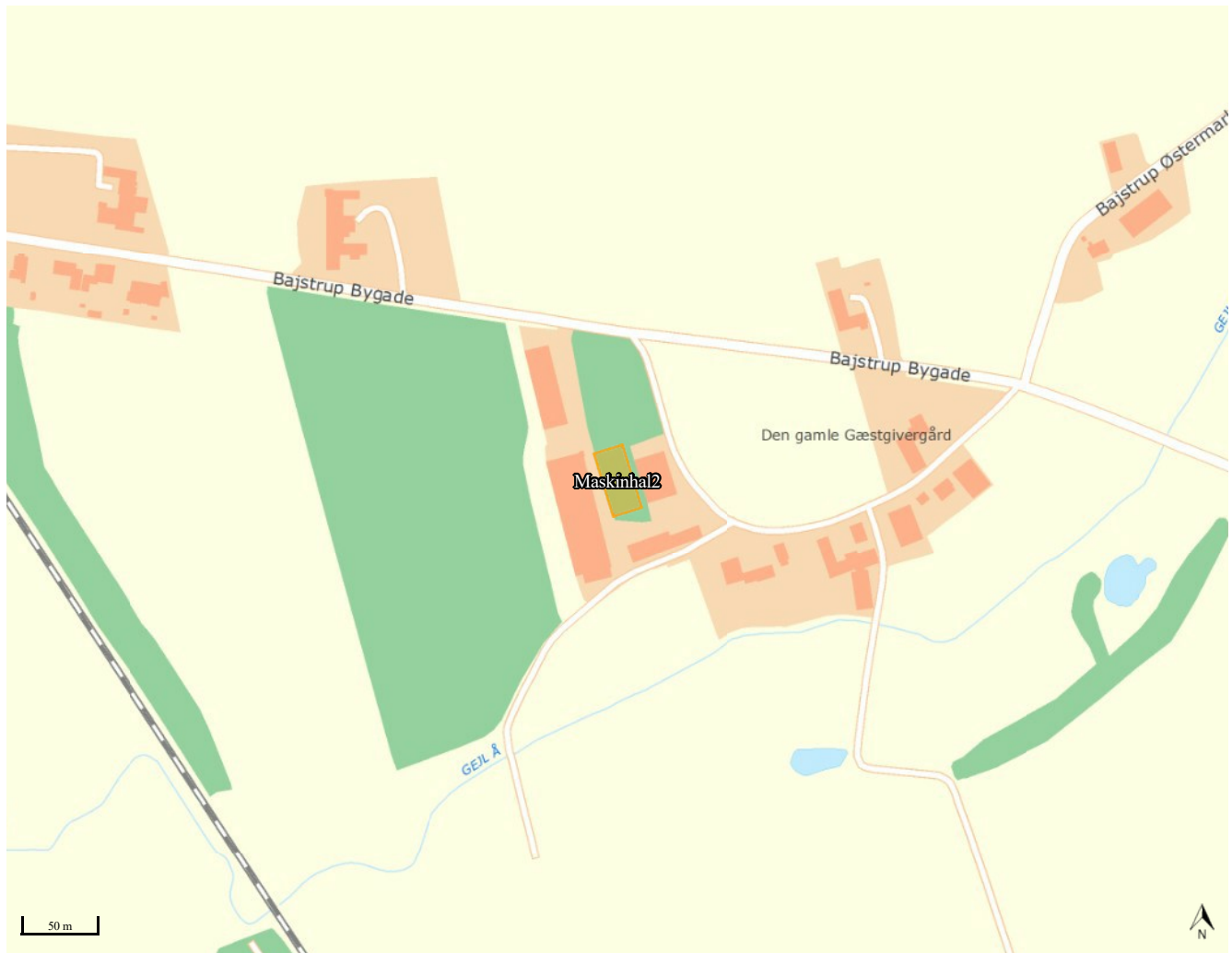
Ingen kommentar

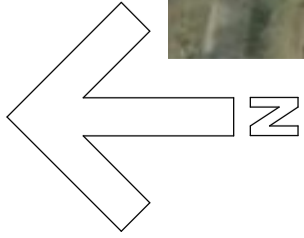
---



## 4. Kortuddrag

### Staldafsnit og opbevaringslagre (automatisk)





## AREALBEREGNINGER

Matr.nr.: Stoltelund 11, Åbenrå Kommune  
Bajstrup Bygade 74, 6360 Tinglev

## GRUNDAREAL:

## ETAGEAREAL

EKSISTERENDE ETAGE AREAL 4184 m<sup>2</sup>

NY MASKINHAL AREAL 880 m<sup>2</sup>

### BR 18:

Konstruktionsklasse 1 (KK1), som omfatter d. Simple og traditionelle konstruktioner eller konstruktionsafsnit, der henregnes til middel konsekvensklasse (CC2), og som indgår i industri- og lagerbygninger i 1 etage med en maksimal spændvidde på 40 m.

Brandklasse 1 (BK1), som omfatter byggeri i risikoklasse 1. De tekniske løsninger skal udføres i overensstemmelse med de præ-accepterede løsninger, som er beskrevet i Bygningsreglementets vejledning til kapitel 5 - Brand. Til overholdelse af krav til byggeri i brandklasse 1 må der alene anvendes simple brandtekniske installationer, og håndslukningsudstyr.

Traditionel konstruktion: En konstruktion, som der i byggebranchen er stor og lang erfaring med, og som er baseret på kendte teknologier og udførelsesmetoder.

# Simbuilt

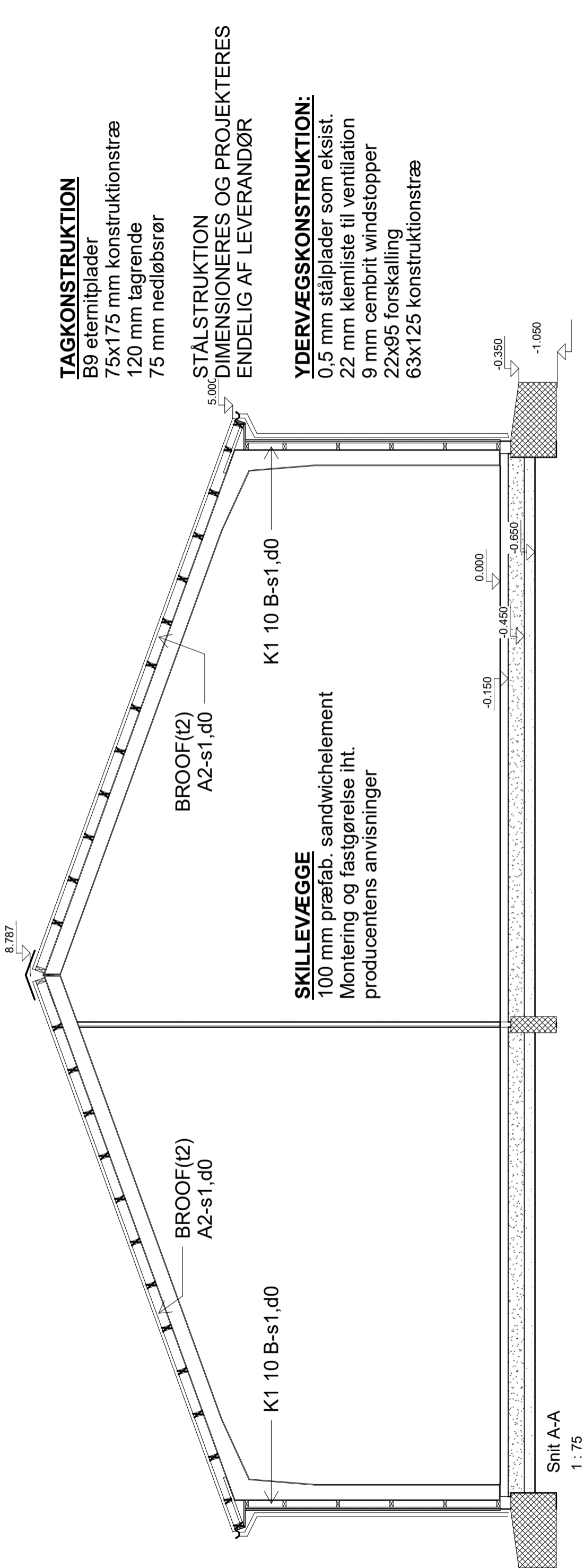
– vi gør dit byggeri simpelt



Myndigheds Projekt

Projekt 1:cm  
Otto Jensen  
Skitse ny hal  
Emne  
Situationsplan

Format 20.002  
Sag TH  
Tegn CH  
Kontrol CH  
Dato 10.04.2018  
Skala 1 : 1000



**TAGKONSTRUKTION**

- B9 eternitplader
- 75x175 mm konstruktionstræ
- 120 mm tagrende
- 75 mm nedløbsrør

**STÅLSTRUKTION  
DIMENSIONERES OG PROJEKTERES  
ENDELIG AF LEVERANDØR**

**YDERVÆGSKONSTRUKTION:**

- 0,5 mm stålplader som eksist.
- 22 mm klemliste til ventilation
- 9 mm cembrit windstopper
- 22x95 forskalling
- 63x125 konstruktionstræ

**SKILLEVÆGGE**

- 100 mm præfab. sandwichelement
- Montering og fastgørelse iht. producentens anvisninger

**LINJEFUNDAMENT**

- 230 mm hulblokke med armeret beton
- 300 mm beton Mpa 16
- 12 mm kamstål 3 stk top/bund

**FUNDAMENT DIMENSIONERES**

ENDELIG AF STØBEENTREPRENØR  
FUNDAMNETER SKAL GÅ TIL FROSTFRIDYBDE

**LINJEFUNDAMENT SKILLEVÆG**

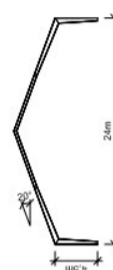
- 230 mm letklinke blokke
- 300 mm beton Mpa 16
- 12 mm kamstål 2 stk top/bund

**FUNDAMENT DIMENSIONERES**

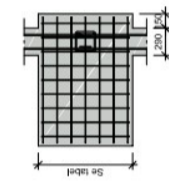
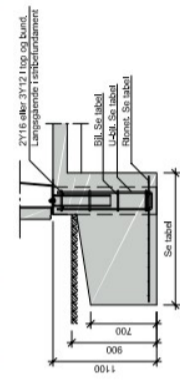
ENDELIG AF STØBEENTREPRENØR  
FUNDAMNETER SKAL GÅ TIL FROSTFRIDYBDE

**TERRÆNDÆK U-VÆRDI 0,12 W/m²K**

- 150 mm betonplade 30 mPA
- 80x15 mm armeringnet på lister
- 300 mm trykket MSG
- 200 mm trykket BSG



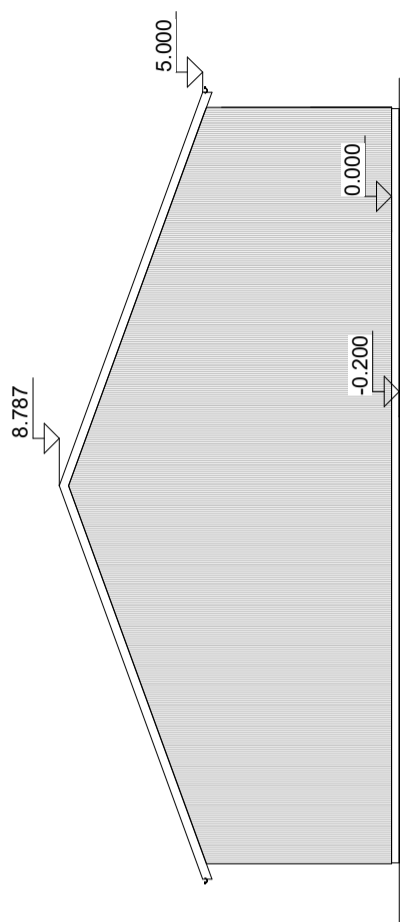
Udvælgelse	U-Værdi (W/m²K)	U-Værdi (W/m²K)	U-Værdi (W/m²K)	U-Værdi (W/m²K)	U-Værdi (W/m²K)
1	0,12	0,12	0,12	0,12	0,12
2	0,12	0,12	0,12	0,12	0,12
3	0,12	0,12	0,12	0,12	0,12
4	0,12	0,12	0,12	0,12	0,12
5	0,12	0,12	0,12	0,12	0,12
6	0,12	0,12	0,12	0,12	0,12
7	0,12	0,12	0,12	0,12	0,12
8	0,12	0,12	0,12	0,12	0,12
9	0,12	0,12	0,12	0,12	0,12
10	0,12	0,12	0,12	0,12	0,12



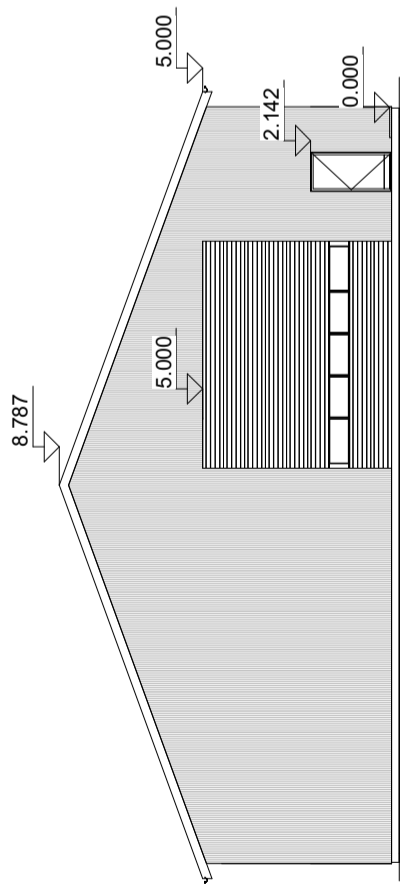
**Simbuilt**  
- vi gør dit byggeri simpelt

Myndigheds Projekt

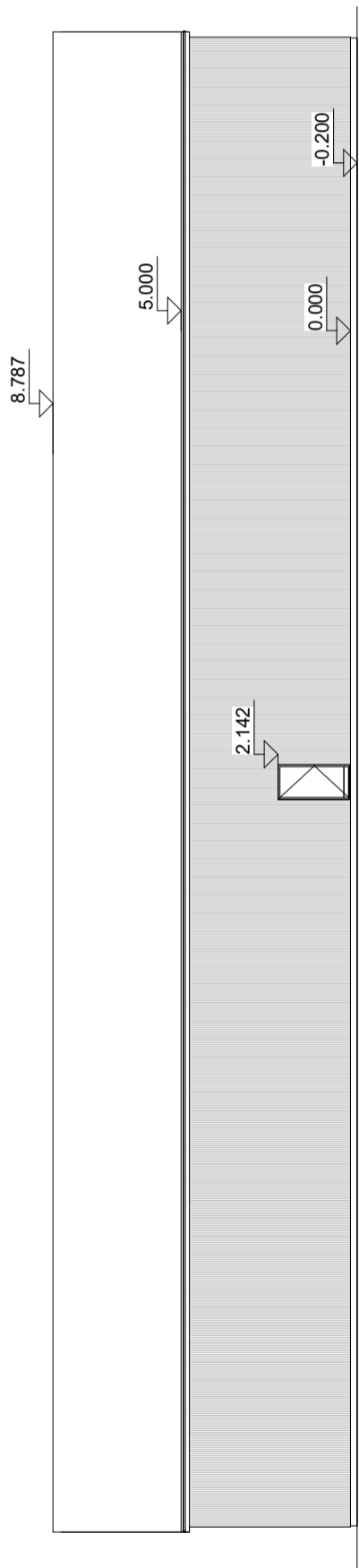
Projekt	Format
Otto Jensen	Sag 20.002
Stitse ny hal	Tegn TH
Emne	Kontrol CH
Snit A-A	Dato 23-03-2020
	Skala 1 : 75



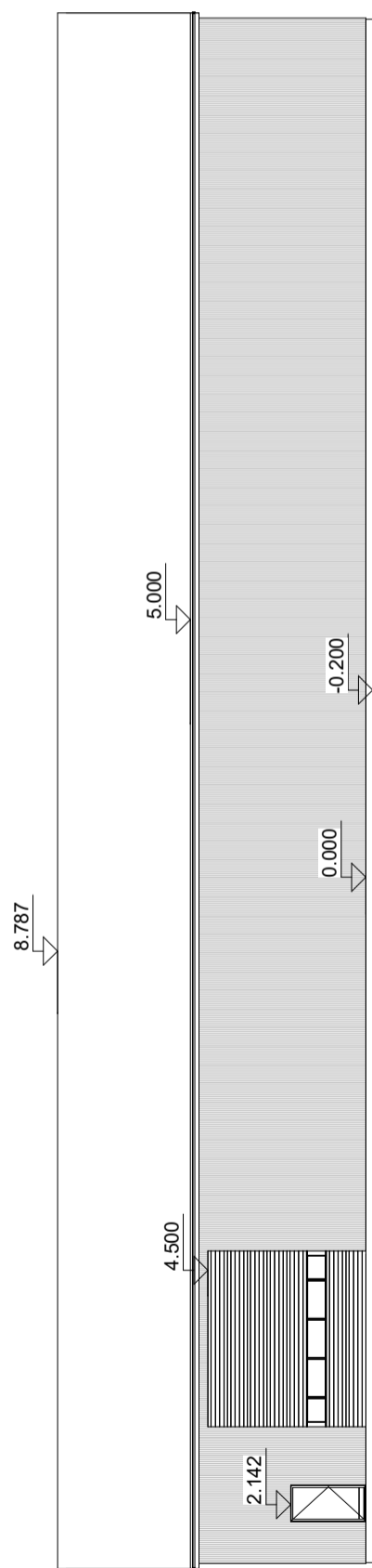
(2) Opstalt nord  
1 : 200



(4) Opstalt syd  
1 : 200



(3) Opstalt øst  
1 : 200



(1) Opstalt vest  
1 : 200



Myndigheds Projekt

Projekt Otto Jensen  
Tegn Skitse ny hal  
Kontrol Emne  
Dato 24-03-2020  
Skala 1 : 200  
Facader

Format 20.002  
Sag TH  
Tegn CH  
Kontrol CH  
Dato 24-03-2020  
Skala 1 : 200