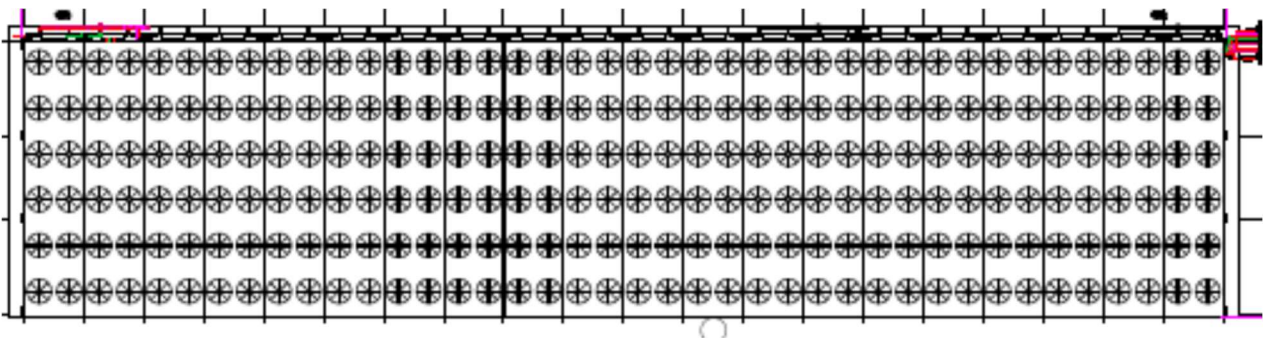
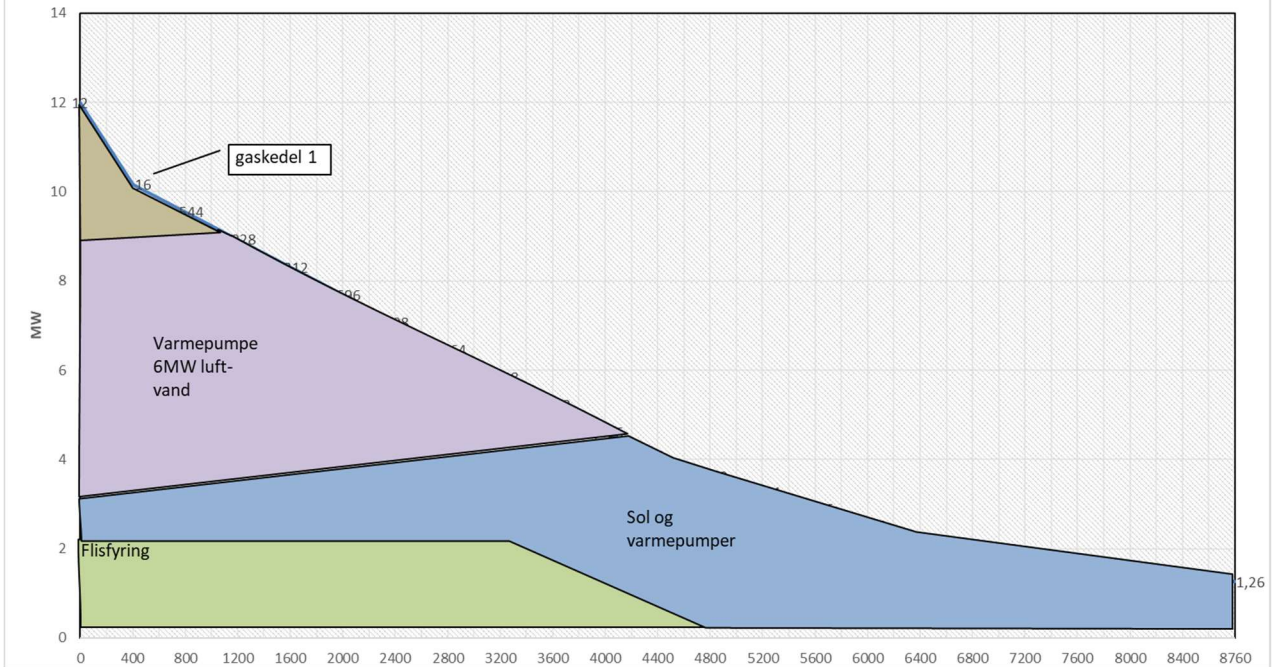
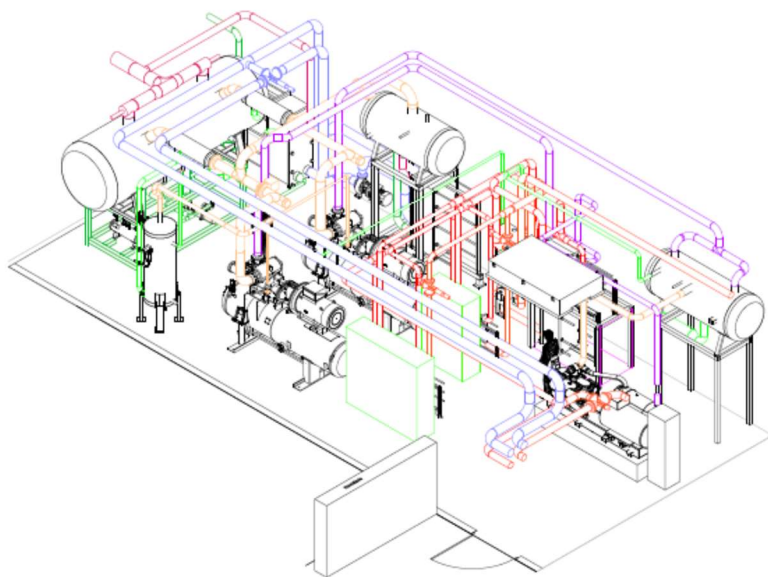


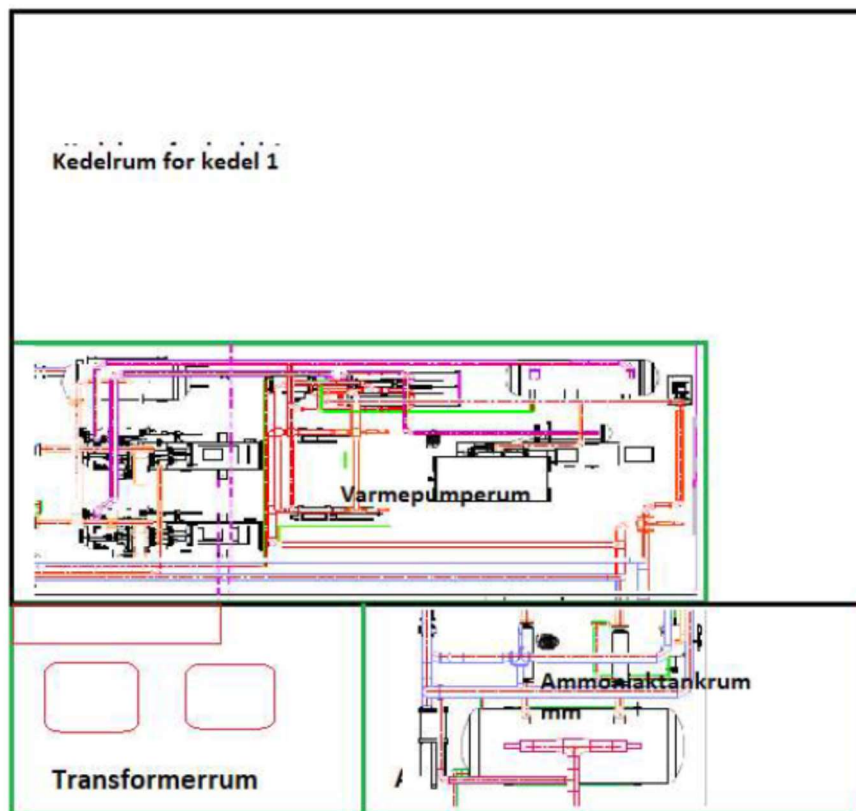
Varighedskurve Hundested Varmeværk fordeling af 6 MW varmepumper luft- vand samt flis, sol og eks. varmepumper



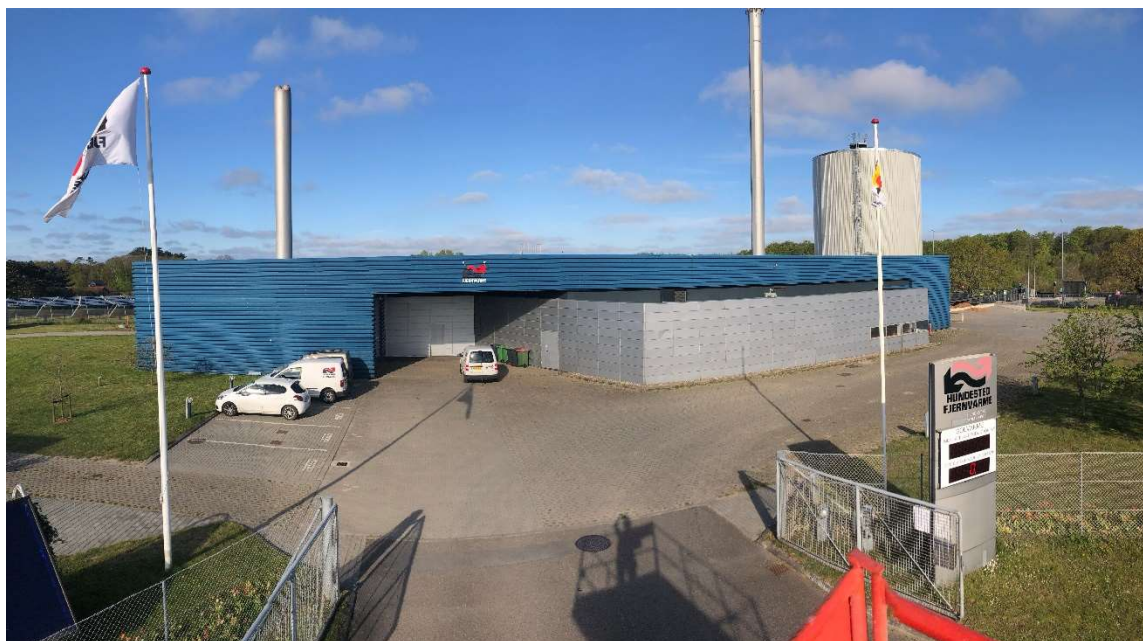
Energioptager/fordampere set fra oven på tag



Princip for opstilling af varmepumper i kedelrum, dog placeres den store ammoniaktank i den planlagte tilbygning som vist nedenfor



Nuværende situation



Efter om og tilbygning.

