

**Aarhus Kommune – Teknik og Miljø
Tilsyn ifølge miljøbeskyttelsesloven**

Tilsynsdato	8. februar 2024
Tilsynstype	Basistilsyn og kampagnetilsyn
CVR-nummer	38789805
P-nummer	1022653284
Virksomhed	Stuttcars ApS
Adresse	Taksvej 1
Postnummer og by	8462 Harlev
Telefon	81728181
e-mail	mb@stuttcars.dk
Kontaktperson	Michael Buhl
Virksomhedstype	Autoværksted
Opstartsdato	7. juli 2017
<u>Tilstede ved tilsynet:</u>	
Virksomheden	Michael Buhl
Aarhus Kommune	Helle Munch Sørensen

Aarhus Kommune, Teknik og Miljø, har udført tilsyn i henhold til Miljøbeskyttelsesloven. Ved tilsynet er de miljømæssige forhold vedrørende indretning og drift gennemgået. Baggrunden for tilsynet er kommunens forpligtigelse til at føre tilsyn med, at virksomheden overholder miljøbestemmelserne i den daglige drift i henhold til Miljøbeskyttelsesloven.

På de efterfølgende sider ses de miljømæssige oplysninger som Teknik og Miljø har registreret.

REGULERINGSGRUNDLAG

Virksomhedens miljømæssige forhold reguleres i henhold til følgende:

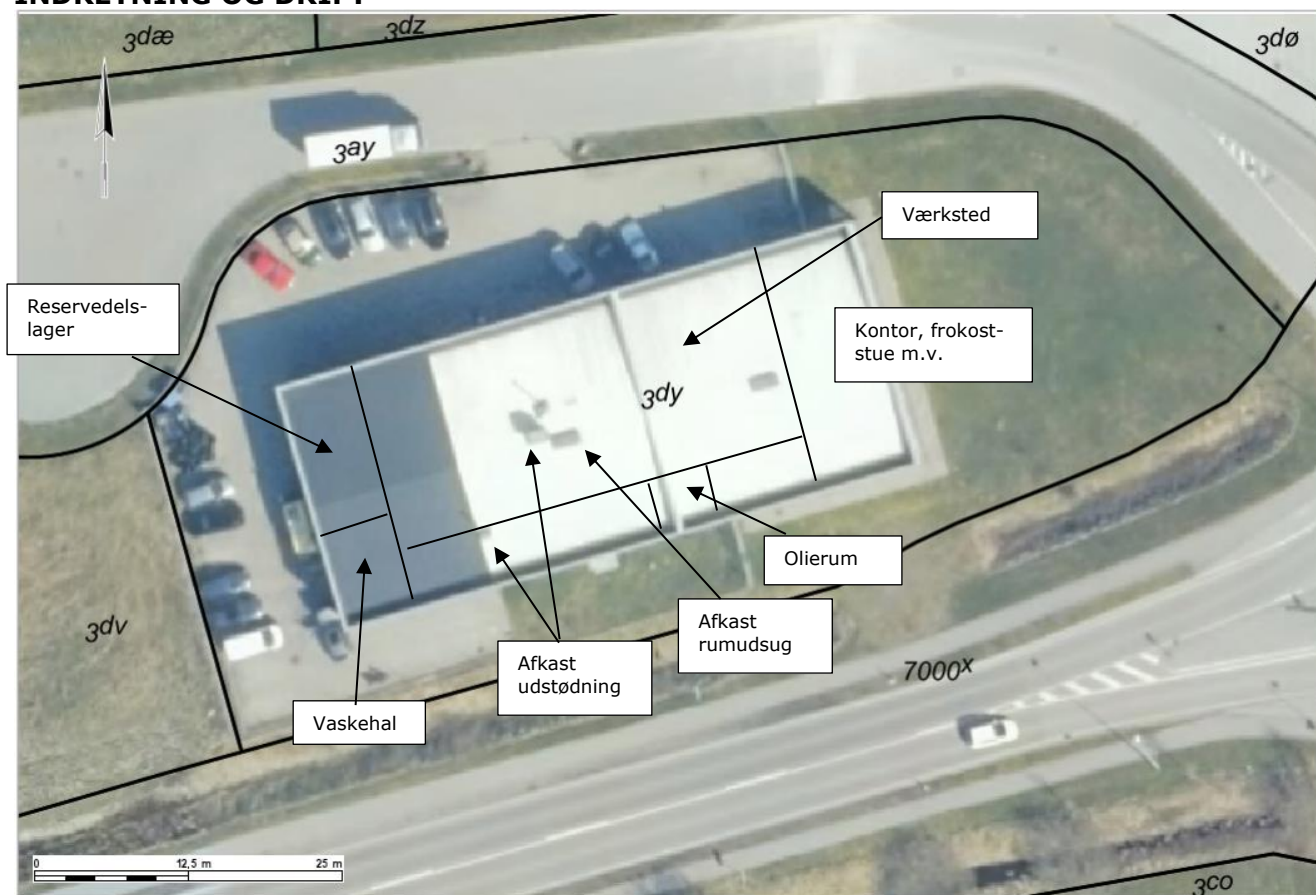
- Autoværkstedsbekendtgørelsenⁱ, da virksomheden er etableret efter 1986.
- Miljøtilsynsbekendtgørelsenⁱⁱ
- Opkrævning af brugerbetaling for tilsynet sker i henhold til reglerne i brugerbetalingsbekendtgørelsenⁱⁱⁱ. Der opkræves brugerbetaling for miljøtilsyn, miljøsagsbehandling m.m. Opkrævning sker én gang årligt i november måned for perioden 1. november til 31. oktober.
- Håndtering, opbevaring og bortskaffelse af affald skal ske i henhold til affaldsbekendtgørelsen^{iv}, affaldsaktørbekendtgørelsen^v, bilskrotbekendtgørelsen^{vi} samt Aarhus Kommunes Regulativ for Erhvervsaffald: [Regulativ for erhvervsaffald \(aarhus.dk\)](#).

Hvis virksomheden ændres eller udvides på en måde, der medfører øget påvirkning af det eksterne miljø, skal der forinden foretages anmeldelse til kommunen i henhold til § 5 i autoværkstedsbekendtgørelsen.

Afsluttende bemærkninger, opfølgning m.v.

Kontrolpunkt	Tilsynskommentar
Bemærkninger ved tilsynet	<p>1. Virksomheden afleder spildevand fra vaskehallen</p> <p>Virksomheden anmodes om at søge om tilslutningstilladelse på denne ansøgningsblanket til afledning af spildevand fra vaskehallen: ansogning-om-spildevandstilladelse-virksomheder.pdf (aarhus.dk)</p> <p>Læs mere her: Skal du bruge en tilladelse til afledning af spildevand? (aarhus.dk)</p> <p>2. Afledning af vaskevand fra gulvvaskemaskinen</p> <p>Da sæbe til gulvvask ofte er stærktrensende, vurderes det, at vaskevandet bør afledes via et <u>indendørs afløb</u>, som <u>ikke</u> er koblet på olieudskilleren. Dette er for at sikre, at sæben ikke opløser olien, der er opsamlet i olieudskilleren, og at vaskevandet afledes til renseanlæg.</p>
Opfølgning	Der var ingen bemærkninger ved sidste tilsyn.
Egenkontrol	Virksomheden skal jf. autoværkstedsbekendtgørelsen føre journal over: <ul style="list-style-type: none">• Mængde og tidspunkt for aflevering af farligt affald samt modtager - ok

INDRETNING OG DRIFT



Omtrentlig indretning

Kort beskrivelse af virksomhedens produktion, processer og planforhold

Kort beskrivelse	Porscheværksted med service, reparation og restaurering af Porsche og andre tyske bilmærker. Bilsalg.
Ændringer siden sidste tilsyn	Der er siden sidste tilsyn lavet en tilbygning, hvor der er etableret tre nye lifte, en vaskehal og et reservedelslager.
Antal ansatte	På værkstedet er der beskæftiget seks personer og en arbejdsdreng.

Driftstid

Hverdage	kl. 8.00-16.00 – fredage til kl. 15.30
Lørdage	ingen aktiviteter
Søn- og helligdage	ingen aktiviteter

Råvarer

Råvarer	Maksimal opbevaret mængde	Opbevaring (dunke, tank, containere)	Opbevaring (hvor)
Olie, forskellige typer	Mindre mængder	3 stk. kørevogne med tromler	Værksted
Køler væske		Dunke	Olierum uden afløb
Sprinkler væske		Dunke	Olierum uden afløb
Vaskemidler		Dunke	Vaskehal med afløb
Bemærkning	<p>Råvarer opbevares i olierum uden afløb.</p> <p>Vaskemidler blev ved tilsynet opbevaret på gulvet i vaskehallen med risiko for spild til afløbet. Produkterne blev straks efter tilsynet placeret i spildbakker, og virksomheden fremsendte foto for dette til dokumentation.</p>		



Opbevaring i olierum uden afløb



Opbevaring i olierum uden afløb



Vaskemidler i vaskehal, stillet i bakke efter tilsyn

Tanke

Der er ingen olietanke på ejendommen, bortset fra tanken til spildolie.

STØJ

Kontrolpunkt	Tilsynskommentar
Kompressor	Står indendørs i olierum. 

Der blev ikke konstateret støjgener ved tilsynet.

LUFT OG LUGT

Oversigt over luftafkast

Aktivitet/proces	Filter	Afkasthøjde	Bemærkninger
Svejserøg	?	Ca. 1 m over tag	-
Udstødning	?	Ca. 1 m over tag	-

Der blev ikke konstateret lugt eller støvgener ved tilsynet.

Opvarmning

Virksomheden opvarmes med fjernvarme

VOC

Virksomheden er ikke omfattet af VOC-bekendtgørelsen.

SPILDEVAND

Spildevand afledes til følgende renseanlæg	Viby Renseanlæg
Kloakopland	Separatkloakeret
Spildevandsudledning reguleres af spildevandstilladelse af	Ingen

Kontrolpunkt	Tilsynskommentar
Bilvaskehal	<p>Den nye vaskehal bruges i begrænset omfang, ca. én gang hver 14. dag, til vask inden reparation. Spildevandet afledes til spildevandsledningen via den eksisterende olieudskiller.</p> <p>Virksomheden skal søge om tilslutningstilladelse til afledning af spildevand fra vaskehallen.</p>
Vaske- og rengøringsmidler	<p>ABC-stoffer:</p> <p>Der bruges gulvvaskemiddel og autosæbe fra Tegee-dan. Det fremgår ikke, om produkterne indeholder A- og B-stoffer, som dels er uønskede i spildevandet og dels skal begrænses mest muligt. Der vil blive stillet krav, i virksomhedens tilslutningstilladelse til, at der ikke anvendes produkter, der indeholder A- og B-stoffer.</p> <p>Virksomheden har efter tilsynet kontaktet leverandøren af vaskemidlerne, som ikke har kunnet svare på, om produkterne indeholder A- og B-stoffer. Virksomheden har oplyst, at de nuværende produkter vil blive erstattet af andre, som ikke indeholder A- og B-stoffer.</p> <p>Anvendes produkter, mærket med et af miljømærkerne, Blomsten eller Svanen, anses kravene til indholdet af A- og B-stoffer for overholdt.</p> <p>PFAS:</p> <p>PFAS dækker over en gruppe på over 12.000 syntetisk fremstillede stoffer med bred anvendelse i industrien. Stofferne anvendes blandt andet i smøremidler til maskiner, i rørføringer, i produktion af plastik, elektronik, maling og tekstiler og mange andre steder, hvor man har gavn af stoffernes vand-, fedt- eller smudsafvisende egenskaber eller tekniske egenskaber som resistens over for varme, kemi og slid.</p> <p>PFAS kaldes for evighedskemikalier, fordi det kan tage flere årtier, før stofferne er nedbrudt. I de fleste tilfælde er det at være i kontakt med et produkt, der indeholder PFAS, ikke problematisk for den enkelte. Den lange nedbrydningstid betyder imidlertid, at stofferne over tid kan ophobes i mennesker og miljø i så store mængder, at de til sidst kan være skadelige.</p> <p>Ved at fortsætte udledning af PFAS, vil ophobningen blive større og føre flere konsekvenser med sig. Om de bedst undersøgte PFAS-stoffer ved man, at de kan medføre sundhedseffekter såsom effekter på leveren og immunsystemet, lavere fødselsvægt og effekter på fertiliteten og/eller det ufødte barn. PFAS, der anvendes i industriel produktion, kan ende i spildevand via proces- og rengøringsvand, men også ved spild, udsivning fra oplag eller ved uheld. Med spildevandet ledes stofferne enten direkte til vandmiljøet eller til renseanlæg. Renseanlæg fjerner ikke PFAS, som derfor udledes til vandmiljøet med renseanlæggets spildevand. Nogle PFAS-stoffer har tendens til at ophobes i spildevandsslammet, og udbringning af slam på marker kan derfor give anledning til, at PFAS potentielt kan optages i fødevarer.</p> <p>Der stilles på nuværende tidspunkt ikke krav i tilslutningstilladelser til PFAS-koncentrationen i spildevandet. Det er dog muligt, at kommunen på sigt vil stille vilkår til dette. Virksomheden opfordres derfor til, allerede nu, at benytte</p>

Kontrolpunkt	Tilsynskommentar
	produkter, der ikke indeholder PFAS. Det kan evt. undersøges, om produkterne indeholder PFAS, i samarbejde med leverandøren. I kan læse mere om PFAS i det vedhæftede dokument fra Miljøstyrelsen.
Værksted	Der er gulv afløb i værkstedet, som afleder til spildevandsledningen via sandfang og olieudskiller.
Vaskevand fra gulvvaskemaskine	Der bruges sæbe i gulvvaskemaskinen. Da sæbe til gulvvask ofte er stærktrensende, vurderes det, at vaskevandet bør afledes via et <u>indendørs afløb</u> , som <u>ikke</u> er koblet på olieudskiller. Dette er for at sikre, at sæben ikke opløser olien, opsamlet i olieudskilleren, og at vaskevandet afledes til renseanlæg.

Udskillere og sandfang

Der er ingen oplysninger om størrelse på olieudskiller og sandfang.

Udskiller og sandfang er tilmeldt den kommunale tømningsskema. Sidste tømning var den 30. oktober 2023. Det fremgår ikke af den udleverede faktura, hvor meget der er tømt af olieudskilleren. Der er tømt 50 kg. sand af sandfanget.

AFFALD

Affaldstype	Maks. mængde	Opbevaring (dunke, tank, container)	Opbevaring - hvor	Transportør/modtager
Farligt affald:				
Spildolie	En tankfuld	Dobbeltvægget tank med alarm	Indendørs i olierum uden afløb	Marius Pedersen
Oliefiltre	Mindre mængder	-		
Bremsevæske		Dunk		
Køler væske		Dunk		
Spraydåser		-		
Oliefiltre		-		
Ikke-farligt affald:				
Metal	Containerfuld	Container	Udendørs	Hørning Produkthandel
Brændbart	Containerfuld	Container	Udendørs	Lisbjerg Forbrænding via Marius Pedersen
Dæk	-	På fliser	Udendørs	?
Pap/papir			Udendørs	Marius Pedersen
Fritagelser for farligt affald		Nej		

Bemærkninger



Opbevaring i olierum uden afløb på rist over opsamling



Spildolietank

Sortering af husholdningslignende affald

Virksomheder skal nu sortere husholdningslignende affald i 10 fraktioner på samme vis som husholdninger i det omfang, det forekommer på virksomheden. Nogle af fraktionerne kan bortskaffes i samme beholder efter nærmere aftale med virksomhedens renovatør.

[I kan læse mere om sortering, få inspiration til at komme i gang og downloade materialer på Miljøstyrelsens hjemmeside her](#)



Benyttelse af kommunens genbrugsstationer

Virksomheden kan aflevere affald på genbrugsstationerne i Aarhus Kommune ved følgende tre muligheder:

1. Abonnementsordning med et årligt gebyr
2. SMS-ordning med afregning for hver enkelt besøg
3. Afregning for hvert enkelt besøg med kreditkort.

Ordningerne er nærmere beskrevet her: [Genbrugsstationer for professionelle i Aarhus kommune - Kredsløb \(kredslob.dk\)](http://kredslob.dk)

BESKYTTELSE AF JORD OG GRUNDVAND

Kontrolpunkt	Tilsynskommentar
Stand af belægninger	Ok. Epoxymalede betongulve uden revner
Spild på belægninger	Mindre spild
Udendørs oplag af farligt affald og råvarer	Nej
Oplag af affald og kemikalier	Farligt affald og kemikalier opbevares i olierum uden afløb og uden risiko for forurening til jord, grundvand, overfladevand eller afløb
Jordforurening	Der blev ikke konstateret synlig jordforurening ved tilsynet

BELIGGENHED, AFSTAND TIL FORURENINGSFØLSOMME OMRÅDER

Planforhold	Erhvervsområde i kommune- og lokalplan
Følsomme brugerområder	Nærmeste boligområde indenfor 90 m
Overfladerecipienter	Sø, beskyttet af naturbeskyttelseslovens § 3, indenfor 250 m
Vandindvindingsinteresser	Område med særlige drikkevandsinteresser Særligt sårbart område overfor forurening Indvindingsopland til flere vandværker

KAMPAGNETILSYN – KLIMA, ENERGI OG CO₂

Bygningsopvarmning

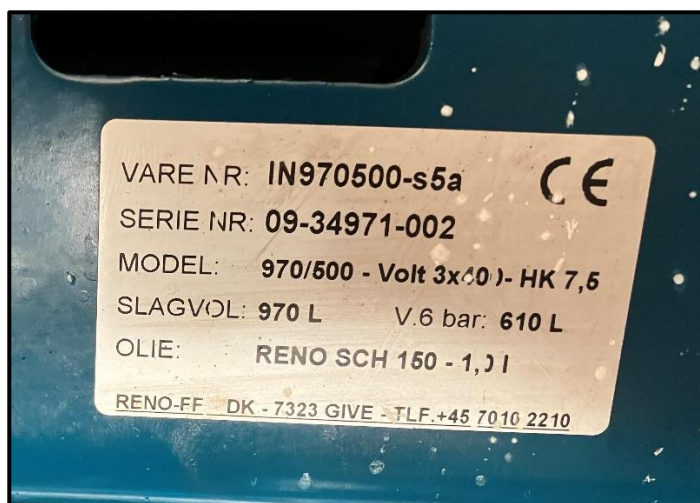
Virksomheden opvarmes med fjernvarme.

Oversigt over ventilationsanlæg og luftafkast

Aktivitet/proces	Filter	Afkasthøjde	Varmegenvinding (ja / nej)
Udstødningsgas	?	Ca. 1 m	Nej
Svejserøg	?	Ca. 1 m	Nej
Rumudsug	?	Mindre end 1 m	Ja

Virksomhedens tryklufskompressorer

Kompressor <i>Type</i>	Mærkepladeeffekt (motoreffekt) <i>kW</i>	Antal
Oliesmurt skruekompressor		
Oliefri skruekompressor		
Stempelkompressor, 2-trins		1
Lamelkompressor		
Centrifugalkompressor (med forrotation)		
Andet		



Mærkeplade, kompressor

Beskrivelse af brugen af trykluft

Trykluft bruges i begrænset omfang.

Energibesparende tiltag for tryklufsanlæg	Ja / nej
Er der regelmæssig service og kontrol af anlægget for utætheder mv.?	Ja
Slukkes for kompressor, når den ikke er i drift (nat, weekend og ferie) – manuelt eller med timer?	Ja
Er der afspærringsventiler foran udstyr, som automatisk lukker for lufttilførsel, når det ikke bruges?	Ja

Kampagnetilsyn – afsluttende bemærkninger

Teknik og Miljø har udført et kampagnetilsyn om mulige energibesparende tiltag vedrørende bygningsopvarmning, ventilationsanlæg og tryklufsanlæg jf. det fremsendte materiale. Virksomheden opvarmes ved fjernvarme, har varmegenvinding på rumudsugning og bruger kompressoren begrænset og har således allerede gjort flere energibesparende tiltag. Virksomheden kan eventuelt kontakte en energikonsulent for at afklare mulighederne for yderligere energibesparelser.

I henhold til tilsynsbekendtgørelsens § 12 stk. 5, har enhver ret til aktindsigt i virksomhedens øvrige oplysninger, som tilsynsmyndigheden er i besiddelse af, med de begrænsninger, der følger af lov om aktindsigt i miljøoplysninger.

Venlig hilsen

Helle Munch Sørensen
Miljøsagsbehandler, industri
Tlf.: 23 83 41 12
E-mail: hemus@aarhus.dk

Aarhus Kommune, Teknik og Miljø, den 20. februar 2024

ⁱ Bekendtgørelse nr. 908 af 30. august 2019 om miljøkrav i forbindelse med etablering og drift af autoværksteder m.v.

ⁱⁱ Bekendtgørelse nr. 1536 af 9. december 2019 om miljøtilsyn

ⁱⁱⁱ Bekendtgørelse nr. 1519 af 29. juni 2021 om brugerbetaling for godkendelse m.v. og tilsyn efter lov om miljøbeskyttelse og lov om husdyrbrug og anvendelse af gødning m.v.

^{iv} Bekendtgørelse nr. 2512 af 10. december 2021 om affald

^v Bekendtgørelse nr. 1536 af 16. december 2022 om affaldsregulativer, -gebyrer og -aktører m.v.

^{vi} Bekendtgørelse nr. 1654 af 29. december 2022 om håndtering af affald i form af motordrevne køretøjer og affaldsfraktioner herfra