



Miljø- og  
Fødevareministeriet  
Miljøstyrelsen

# Miljøgodkendelse

af ændret vilkår for transport

For:

**Scanflavour A/S**



Miljøministeriet

Miljøstyrelsen

Virksomheder  
Ref. Chell/Linha  
Den 15. september 2021

# MILJØGODKENDELSE

## af ændret vilkår for transport

### For: Scanflavour A/S

Adresse: Erhvervsvej 12, 9635 Møldrup  
Matrikel nr.: 4ak og 4da, Møldrup By, Roum og 2ah, Åstrup Roum  
CVR-nummer: 65404613  
P-nummer: 1002208129 (Hobrovej 1)  
1013887698 (Erhvervsvej 12)  
Listepunkt nummer: J 207, Andre listevirksomheder, Industriel udvinding  
eller fremstilling af protein eller pektin  
J. nummer: 2021-29473

### Godkendelsen omfatter:

Ændring af vilkår for transport, herunder til- og frakørsel af råvarer, færdigvarer og affald.

Dato: 15. september 2021

Godkendt: Christina Ellegaard

Annonceres den 15. september 2021.

Klagefristen udløber den 13. oktober 2021.

Søgsmålsfristen udløber den 15. marts 2022.

Godkendelsen bortfalder, hvis den ikke er udnyttet inden 5 år fra godkendelsens dato.

Efter ibrugtagning vil godkendelsen bortfalde, hvis den ikke har været udnyttet i 3 på hinanden følgende år, jf. Miljøbeskyttelseslovens § 78 a.

# Indhold

## Indholdsfortegnelse

<b>1.</b>	<b>Indledning</b>	<b>1</b>
<b>2.</b>	<b>Afgørelse og vilkår</b>	<b>2</b>
2.1	Vilkår for miljøgodkendelsen	2
A	Generelle forhold	2
B	Indretning og drift	2
<b>3.</b>	<b>Vurdering og begrundelse</b>	<b>3</b>
3.1	Begrundelse for afgørelse	3
3.2	Vurdering	3
A	Generelle forhold	4
B	Indretning og drift	5
C	Bedst tilgængelige teknik	6
3.3	Udtalelser/høringssvar	6
<b>4.</b>	<b>Forholdet til loven</b>	<b>7</b>
4.1	Lovgrundlag	7
4.2	Øvrige gældende godkendelser og påbud	8
4.3	Tilsyn med virksomheden	8
4.4	Offentliggørelse og klagevejledning	8
4.5	Liste over modtagere af kopi af afgørelsen	9

## Bilag

- Bilag A. Ansøgning om miljøgodkendelse/miljøteknisk beskrivelse
- Bilag B. Kort over virksomhedens beliggenhed i 1:25.000
- Bilag C. Virksomhedens omgivelser (planforhold)
- Bilag D. Lovgrundlag – Referenceliste

# 1. Indledning

Scanflavour A/S er en eksisterende virksomhed, som ligger i et erhvervsområde i Møldrup. Virksomheden er ejet og drives i dag af BHJ A/S. Virksomhedens produktion foregår på to fabrikker beliggende på naboadresserne Hobrovej 1 og Erhvervsvej 12, mens virksomhedens kedelanlæg er beliggende på Erhvervsvej 9. Scanflavour A/S har hovedadresse på Erhvervsvej 12.

Virksomheden fremstiller flydende fedt, ferske grever og tørrede proteinprodukter ud fra animalske produkter fx flæskesværsider.

Virksomheden fik sin første miljøgodkendelse i 2003 og en samlet miljøgodkendelse i 2005. Virksomheden er i dag omfattet af vilkår i flere efterfølgende miljøgodkendelser. Denne miljøgodkendelse gives som tillæg til virksomhedens øvrige miljøgodkendelser.

Virksomheden ønsker at opstarte tre-holdsdrift på virksomheden og har i den forbindelse brug for øget transport af råvarer, færdigvarer og affald. Med denne afgørelse får virksomheden miljøgodkendelse til øget transport til og fra virksomheden og internt på virksomheden.

Miljøstyrelsen vurderer, at virksomheden med de stillede vilkår vil kunne overholde gældende grænseværdier, således at den planlagte drift på Scanflavour A/S kan ske uden væsentlige miljømæssige gener for omgivelserne.

## 2. Afgørelse og vilkår

På grundlag af oplysningerne i Afsnit 3 og bilag A, ansøgning om miljøgodkendelse, samt supplerende oplysninger af 10., 20. og 23. august 2021 godkender Miljøstyrelsen hermed ændring af vilkår for transport til og fra virksomheden og internt på virksomheden.

Miljøgodkendelsen meddeles i henhold til § 33, stk. 1, i miljøbeskyttelsesloven.

Godkendelsen gives på følgende vilkår, der som udgangspunkt er retsbeskyttede i en periode på 8 år fra godkendelsens dato.

I afgørelsen er anvendt populærnavne for love og bekendtgørelser. En samlet oversigt fremgår af bilag D.

### 2.1 Vilkår for miljøgodkendelsen

#### A Generelle forhold

A1 Godkendelsen skal være tilgængelig på virksomheden. Alle relevante personer skal kende godkendelsens indhold.

A2 Tilsynsmyndigheden skal orienteres om følgende forhold:

- Ejerskifte af virksomhed
- Ejerskifte af ejendom
- Hel eller delvis udskiftning af driftsherre
- Indstilling af driften af en listeaktivitet for en periode længere end 6 måneder.

Orienteringen skal være skriftlig og fremsendes senest fire uger efter offentliggørelse af ændringen (ejerskifte, driftsherreforhold) eller beslutningen om ændringen (indstilling).

#### B Indretning og drift

*Vilkår B6 i miljøgodkendelse af 17. december 2008 ændres til:*

B6 Til- og frakørsel af råvarer/færdigvarer/affald samt truckkørsel skal ske inden for tidsrummet:

Mandag-lørdag kl 07.00-22.00

# 3. Vurdering og begrundelse

## 3.1 Begrundelse for afgørelse

Scanflavour A/S ønsker at øge produktionen og ved at indføre et tredje skifte i produktionen på afsmeltningfabrikken H1. Den øgede produktion medfører øget transport til og fra virksomheden og internt på virksomheden.

Virksomheden afsmelter friske (ikke kølede) råvarer direkte transporteret fra slagterierne. Varerne kan ikke opbevares på slagterierne til dagen efter af veterinære hensyn. Produkter fra fredagens slagting ankommer fredag eftermiddag og skal forarbejdes.

Hidtil har virksomheden kun haft mulighed for til- og frakørsel af råvarer/færdigvarer/affald samt truckkørsel mandag-fredag kl 07.00-18.00 og lørdag kl 07.00-14.00 samt en enkelt transport af affald til biogasanlæg mandag-fredag kl 18.00-22.00 og søndag 07.00-14.00.

Virksomheden får med denne afgørelse tilladelse til til- og frakørsel af råvarer/færdigvarer/affald samt truckkørsel mandag-fredag kl 07.00-22.00 og lørdag kl 07.00-22.00.

Miljøstyrelsen vurderer, at virksomheden, med de stillede vilkår, vil kunne overholde gældende grænseværdier, og at den planlagte drift på Scanflavour A/S kan ske uden væsentlige gener for omgivelserne.

## 3.2 Vurdering

### 3.2.1 Planforhold og beliggenhed

Scanflavour A/S er beliggende i Møldrup by ca. 20 km nord-nord-øst for Viborg. For beliggenhed se bilag B.

Scanflavour A/S' produktion foregår på to fabrikker beliggende på naboadresserne Hobrovej 1 og Erhvervsvej 12, mens virksomhedens kedelanlæg er beliggende på Erhvervsvej 9. Scanflavour A/S har hovedadresse på Erhvervsvej 12. Fabrikkerne på Hobrovej 1 og Erhvervsvej 12 er teknisk og forureningsmæssigt forbundne.

Virksomheden er beliggende inden for Viborg Kommuneplans kommuneplanramme MØLD.E2.02 – Møldrup Erhverv og er omfattet af Lokalplan nr. 439 – Erhvervsområde nord for Hobrovej i Møldrup. Planlægningen for området muliggør erhverv i miljøklasse 3-6. Kommuneplanrammerne fremgår af bilag C.

#### Drikkevandsinteresser

Virksomheden ligger uden for område udlagt med almindelige drikkevandsinteresser og ligger i en afstand af ca. 1.000 m til det nærmeste område med særlige drikkevandsinteresser.

### Natur

Det nærmeste § 3 beskyttede naturområde er et vandhul, der ligger i en afstand af knap 600 m sydøst for virksomheden. De nærmeste Natura 2000-områder er:

- Habitatområde Lovns Bredning, Hjarbæk Fjord, Skals, Simested og Nørre Ådal samt Skravad Bæk (nr. 30) – ca. 2 km nordvest, 3,5 km vest, 2 km øst og 5 km syd for Scanflavour.
- Fuglebeskyttelsesområde Hjarbæk Fjord og Simested Fjord (nr. 24) – ca. 5 km sydvest for Scanflavour.
- Fuglebeskyttelsesområde Lovns Bredning (nr. 14) – ca. 11 km vest for Scanflavour.
- Fuglebeskyttelsesområde Tjele Langsø (nr. 16) - ca. 12 km sydøst for Scanflavour.

Projektet medfører ikke øgede emissioner til luften, væsentlig støj eller andre miljøpåvirkninger, som vil kunne påvirke nærliggende naturområder.

Viborg Kommune oplyser i høringsvar af 26. august 2021, at forvaltningen ikke har kendskab til forekomster af bilag 4-arter og andre rødlistede og andre beskyttede arter (fredede arter) i området, der ligger i Møldrup by. Projektet vurderes ikke at påvirke yngle- og rasteområder for bilag IV arter.

Der vurderes samlet set ikke at være nogen planmæssige hindringer for det ansøgte.

## **3.2.2 Begrundelse for og bemærkninger til de enkelte vilkår**

### **A Generelle forhold**

#### Vilkår A1

Afgørelsen skal være tilgængelig på virksomheden, og driftspersonalet skal være orienteret om godkendelsens indhold og vilkår, således at det sikres, at ansvarlige for driften er bekendte med virksomhedens miljøgodkendelse og sikrer, at denne overholdes til enhver tid.

#### Vilkår A2

Der fastsættes vilkår om, at tilsynsmyndigheden skal orienteres, hvis der sker ejerskifte af virksomheden eller udskiftning af driftsherren. Dette er blandt andet for at fastlægge, om ejerskiftet eller udskiftning af driftsherre involverer personer eller selskaber, der er registeret af Miljøstyrelsen, jf. miljøbeskyttelseslovens § 40a og b. Hvis dette er tilfældet, kan tilsynsmyndigheden tilbagekalde godkendelsen eller fastsætte særlige vilkår, jf. miljøbeskyttelseslovens § 41d.

Baggrunden for at stille vilkår om, at virksomheden skal orientere tilsynsmyndigheden ved indstilling af driften i mere end 6 måneder skyldes, at det kan have betydning for planlægning af tilsyn og opkrævning af gebyrer.

## B Indretning og drift

### Vilkår B6

En forøgelse af transporten på virksomheden vil øge den samlede støj fra virksomheden.

På grund af stigende efterspørgsel ønsker Scanflavour at øge produktionen og indføre et tredje skifte i produktionen på afsmeltningfabrikken H1. Den øgede produktion medfører øget transport til og fra virksomheden og internt på virksomheden om aftenen på hverdage og om lørdagen. Tabel 1 viser ændringerne i transporten på virksomhedens matrikel. Kørselsruterne A-D ændres og der kommer flere transporter.

Tabel 1 Samlet opgørelse over transporter i de angivne tidsrum pr dag (kørselsrute A-D)

	Hverdage			Lørdage			
	Dag	Aften	Nat	Dag	Eftermiddag	Aften	Nat
	kl 07-18	kl 18-22	kl 22-07	kl 07-14	kl 14-18	kl 18-22	kl 22-07
Hidtil*	110	0	0	0	0	0	0
Denne miljøgodkendelse**	83	14	0	18	18	10	0
Ændring	-27	+14	0	+18	+18	+10	0

\* BP Støjmåling, rapport med Certifikat nr. 24057, Sag nr. 19021.1, 12. juli 2019

\*\*BP Støjmåling, rapport med Certifikat nr. 24057, Sag nr. 21038.4, 11. april 2021

Scanflavour har tilladelse til produktion i døgndrift (jf. vilkår 2.10 i miljøgodkendelse af 30. september 2005), men har hidtil haft begrænsninger i forhold til antal transporter til- og fra virksomheden og truckkørsel på virksomheden. Virksomheden har fået udført en støjberegning inkl. den øgede transport (BP Støjmåling, rapport med Certifikat nr. 24057, Sag nr. 21038.5, 19. august 2021), der viser, at virksomheden med det ændrede transportmønster kan overholde vilkår for støj, som fremgår af virksomhedens miljøgodkendelse af 17. december 2008.

I boligområdet syd for fabrikken (repræsenteret ved referencepunkt R1) reduceres støjen på hverdage en smule (0,2 dB), mens støjen om lørdagen forøges en smule med op til 0,6 dB i dagtimerne og om aftenen.

I erhvervsområdet øst for fabrikken (repræsenteret ved referencepunkterne R2, R3 og R5) reduceres støjen på hverdage, mens støjen om lørdagen forøges med op til 5,6 dB primært om dagen og om aftenen. Bortset fra referencepunkt R4 øst for fabrikken, som ligger lige ud for indkørslen til fabrikken, her øges støjen på hverdage med op til 2,8 dB i dagtimerne, 0,6 dB om aftenen og om lørdagen med 4,7-6,5 dB om lørdagen om formiddagen og om aftenen.

I området vest for fabrikken, som er udlagt delvist til rent erhvervsområde og delvist til blandet bolig- og erhvervsområde (repræsenteret ved referencepunkterne



R7, R7A, R8, R9 og R10) reduceres støjen på hverdage, mens støjen om lørdagen forøges op til 4,4 dB lørdag formiddag og 5,7 dB lørdag aften.

For at sikre, at virksomheden kan overholde vilkår for maksimalt tilladt støj i omgivelserne (jf. vilkår E1 i miljøgodkendelse af 17. december 2008) er tidsrummet for hvornår transporterne må finde sted defineret i vilkår.

## **C Bedst tilgængelige teknik**

Der findes ingen specifikke BREF-noter med angivelse af BAT for den pågældende virksomhedstype.

## **3.3 Udtalelser/høringssvar**

### **3.3.1 Udtalelse fra andre myndigheder**

Viborg Kommune har den 26. august 2021 fremsendt deres høringssvar med kommentarer til det ansøgte projekt. Kommunen har følgende to kommentarer vedrørende planforhold og trafikafvikling:

”Planafdelingen har ingen bemærkninger, da den forøgede transport ikke er i konflikt med kommune- og lokalplanlægningen for området.”

”Tre-holds driften giver flere transporter samlet set, men da de er mere spredt over ugens dage og over døgnet er det ingen forringelse i forhold til trafikafvikling.”

### **3.3.2 Udtalelse fra virksomheden**

Udkast til miljøgodkendelse har været i høring hos Scanflavour A/S. Virksomheden har den 9. september 2021 meddelt at de ikke har kommentarer til afgørelsen.

## 4. Forholdet til loven

### 4.1 Lovgrundlag

Der er i afgørelsen anvendt populærnavne for Love og Bekendtgørelser mv. En oversigt over det anvendte lovgrundlag findes i bilag D.

#### 4.1.1 Miljøgodkendelsen

Miljøgodkendelsen gives i henhold til § 33, stk. 1, i miljøbeskyttelsesloven. Det er en forudsætning for udnyttelse af godkendelsen, at vilkårene, der er anført i godkendelsen, overholdes straks fra start af drift.

Godkendelsen gives som et tillæg til virksomhedens øvrige miljøgodkendelser, se afsnit 4.2 og gives under forudsætning af, at såvel de vilkår, der er anført i denne godkendelse som vilkår i førnævnte godkendelser overholdes.

#### 4.1.2 Listepunkt

Virksomheden er omfattet af godkendelsesbekendtgørelsens bilag 2 punkt J 207, Andre listevirksomheder, Industriel udvinding eller fremstilling af protein eller pektin, som ikke er omfattet af bilag 1, punkt 6.4 b (s).

#### 4.1.3 Miljøvurderingsloven

Miljøstyrelsen har den 27. juni 2021 med supplerende oplysninger af 10., 20. og 23. august 2021 modtaget en ansøgning fra Scanflavour A/S i henhold til § 18 i miljøvurderingsloven.

Det ansøgte projekt er omfattet af bilag 2, punkt 13a i miljøvurderingsloven, idet der er tale om en ændring af et eksisterende anlæg opført på bilag 2, punkt 7.a.: Bearbejdning af vegetabiliske og animalske fedtstoffer. Miljøstyrelsen har foretaget en screening af anlæggets virkning på miljøet, jf. lovens bilag 6, og der er den 14. september 2021 truffet særskilt afgørelse om, at projektet ikke vil kunne påvirke miljøet væsentligt og derfor ikke er omfattet af krav om miljøvurdering (ikke VVM-pligtigt). Afgørelsen er truffet efter § 21 i miljøvurderingsloven.

#### 4.1.4 Habitatbekendtgørelsen

Projektet kan ikke påvirke Natura 2000 områder eller bilag IV arter, idet projektet hverken medfører depositioner af luftbårne emissioner, udledninger eller andre påvirkninger, der kan nå områderne eller påvirke arterne. For vurdering se afsnit 3.2.1.

Videre vurderes det, at projektet ikke kan beskadige eller ødelægge yngle- eller rastestoområder i det naturlige udbredelsesområde for bilag IV dyrearter eller ødelægge bilag IV plantearter i alle livsstadier. For vurdering se afsnit 3.2.1.

## 4.2 Øvrige gældende godkendelser og påbud

Ud over denne afgørelse gælder følgende påbud og godkendelser fortsat:

- Samlet miljøgodkendelse af 30. september 2005
- Tillæg til miljøgodkendelse af 17. december 2008 (flere anlæg på Hobrovej og produktion på Erhvervsvej 12)
- Tillæg til miljøgodkendelse af 30. september 2013 (ny kedelcentral)
- Tillæg til miljøgodkendelse af 13. juni 2014 (tørformalingsmøller på Erhvervsvej 12)
- Tillæg til miljøgodkendelse af 18. marts 2016 (ny fabrik på Erhvervsvej 12 og kedelcentral på Erhvervsvej 9)
- Påbud af 12. april 2019 (vilkår for parkering og idriftsættelse af tørkøler)
- Tillæg til miljøgodkendelse af 11. februar 2021 (ændring af vilkår for luftafkast, ændring af vilkår for drift af fabrik samt etablering af køletårn)

## 4.3 Tilsyn med virksomheden

Miljøstyrelsen er tilsynsmyndighed for virksomheden jf. Miljøbeskyttelseslovens § 66.

## 4.4 Offentliggørelse og klagevejledning

Miljøstyrelsens afgørelse offentliggøres udelukkende digitalt. Materialet kan tilgås på [www.mst.dk](http://www.mst.dk).

Offentligheden har adgang til sagens øvrige oplysninger med de begrænsninger, der følger af lovgivningen.

Følgende kan klage over afgørelsen til Miljø- og Fødevareklagenævnet

- afgørelsens adressat
- enhver, der har en individuel, væsentlig interesse i sagens udfald
- kommunalbestyrelsen
- Styrelsen for Patientsikkerhed
- landsdækkende foreninger og organisationer i det omfang, de har klageret over den konkrete afgørelse, jf. miljøbeskyttelseslovens §§ 99 og 100.
- lokale foreninger og organisationer, der har beskyttelse af natur og miljø eller rekreative interesser som formål, og som har ønsket underretning om afgørelsen

Hvis du ønsker at klage over denne afgørelse, kan du klage til Miljø- og Fødevareklagenævnet. Du klager via Klageportalen, som du finder et link til på forsiden af [www.naevneneshus.dk](http://www.naevneneshus.dk). Klageportalen ligger på [www.borger.dk](http://www.borger.dk) og [www.virk.dk](http://www.virk.dk). Du logger på [www.borger.dk](http://www.borger.dk) eller [www.virk.dk](http://www.virk.dk), ligesom du plejer, typisk med NEM-ID.

Klagen sendes gennem Klageportalen til Miljøstyrelsen. En klage er indgivet, når den er tilgængelig for Miljøstyrelsen i Klageportalen. Når du klager, skal du betale et gebyr på kr. 900 for private og kr. 1800 for virksomheder og organisationer. Du betaler gebyret med betalingskort i Klageportalen.

Du kan læse mere om gebyrordningen og klage på Miljø- og Fødevareklagenævnets hjemmeside (<https://naevneneshus.dk/start-din-klage/miljoe-og-foedevareklage-naevnet/>).

Miljø- og Fødevareklagenævnet skal som udgangspunkt afvise en klage, der kommer uden om Klageportalen, hvis der ikke er særlige grunde til det. Hvis du ønsker at blive fritaget for at bruge Klageportalen, skal du sende en begrundet anmodning til den myndighed, der har truffet afgørelse i sagen. Miljøstyrelsen videresender herefter anmodningen til Miljø- og Fødevareklagenævnet, som træffer afgørelse om, hvorvidt din anmodning kan imødekommes.

Klagen skal være modtaget senest den 13. oktober 2021.

#### *Dette gælder mens en klage behandles*

Virksomheden vil kunne udnytte afgørelsen om miljøgodkendelse, mens Miljø- og Fødevareklagenævnet behandler en eventuel klage, medmindre nævnet bestemmer noget andet. Udnyttes afgørelsen indebærer dette dog ingen begrænsning for Miljø- og Fødevareklagenævnets mulighed for at ændre eller ophæve afgørelsen om miljøgodkendelse.

#### *Orientering om klage*

Hvis Miljøstyrelsen får besked fra Klageportalen om, at der er indgivet en klage over afgørelsen, orienterer Miljøstyrelsen virksomheden herom.

Miljøstyrelsen orienterer ligeledes virksomheden, hvis Miljøstyrelsen modtager en klage over afgørelsen fra en klager, som efter anmodning til Miljø- og Fødevareklagenævnet er blevet fritaget for at klage via Klageportalen.

Herudover orienterer Miljøstyrelsen ikke virksomheden.

#### *Søgsmål*

Hvis man ønsker at anlægge et søgsmål om afgørelsen ved domstolene, skal det ske senest 6 måneder efter, at Miljøstyrelsen har meddelt afgørelsen.

## **4.5 Liste over modtagere af kopi af afgørelsen**

Scanflavour A/S, digital postkasse og [srr@bhj.dk](mailto:srr@bhj.dk)

Viborg Kommune, [viborg@viborg.dk](mailto:viborg@viborg.dk)

Danmarks Naturfredningsforening, [dn@dn.dk](mailto:dn@dn.dk)

Dansk Ornitologisk Forening, [dof@dof.dk](mailto:dof@dof.dk)  
Friluftsrådet, [fr@friluftsradet.dk](mailto:fr@friluftsradet.dk)

# Bilag

**Bilag A. Ansøgning om miljøgodkendelse/miljøteknisk beskrivelse**

**Ansvarlig myndighed**

Miljøstyrelsen

**Tilknyttet myndighed**

Viborg Kommune

**Indsendt af**Søren Riis  
Erhvervsvej 12  
9632 Møldrup**E-mail:** srr@bhj.dk**Telefon** 29446311**CVR / RID** CVR:65404613-RID:74516979**Indsendt:** 27-06-2021 22:00**BOM-nummer:** MaID-2021-5127**Indsendelse nr.:** 1**Fase:** Ansøgning**Ansøgning for Miljøgodkendelse/ansøgning**

<b>Projekt:</b>	Ansøgning om ændring af vilkår omkring støj
<b>Klassifikation:</b>	Ingen klassifikationer
<b>Ansøgningstyper</b>	Miljøgodkendelse/ansøgning til ændring på bestående virksomhed

**Sted(er)**

<b>Adresser</b>	Erhvervsvej 12, 9632 Møldrup
<b>Ejendomme</b>	Ejendomsnr.: 216030, BFE numre: 7191080, 7191080, 7191080, 7191080
<b>Matrikler</b>	Åstrup, Roum - 2ah, BFE nummer: 7191080

**Ansøgere**Søren Riis  
Erhvervsvej 12  
9632 Møldrup  
**E-mail:** srr@bhj.dk  
**Telefon:** 29446311

## Indholdsfortegnelse

Samlet oversigt over bilag i indsendelsen .....	1
Oversigt over dokumentation pr. fase .....	1
◦ Udfyld ansøgning .....	1
Angiv CVR og P-nummer .....	1
Ansøger og ejerforhold .....	1
Ansøger og ejerforhold for ejeren af ejendommen .....	2
Vælg listebetegnelse for virksomhedens aktiviteter .....	2
Oplys hvilke miljømæssige forhold ændringerne har indflydelse på .....	2
Beskriv det ansøgte projekt Ønskes fortroligholdt .....	3
Er din virksomhed en risikovirksomhed? Ønskes fortroligholdt .....	3
Virksomhedens driftstid .....	3
Til- og frakørselsforhold .....	3
Støj- og vibrationskilder .....	3
Tidligere indsendelser .....	4



## Samlet oversigt over bilag i indsendelsen

Bilag med versionskode	Refereret fra
<a href="#">2021-06 BHI Miljømåling ekstern støj, sag nr. 21038.4.pdf</a> SHA1:F2CB06BE71315863EB63286E8AD74B00018BF1D6	Ansøger og ejerforhold Beskriv det ansøgte projekt
<a href="#">Beskrivelse MST Fedtsmelteri Møldrup juni 2021 (002).pdf</a> SHA1:A3299100CA7708FA653BCD9F9A1B94861CEA7028	Ansøger og ejerforhold Beskriv det ansøgte projekt

## Oversigt over dokumentation pr. fase

### Udfyld ansøgning

Den dokumentation der skal vedlægges ansøgningen når den indsendes.

Udfyldt	Obligatorisk	Bilag	Dokumentation
x			Angiv CVR og P-nummer
x		x	Ansøger og ejerforhold
x			Ansøger og ejerforhold for ejeren af ejendommen
x	x		Vælg listebetegnelse for virksomhedens aktiviteter
x			Oplys hvilke miljømæssige forhold ændringerne har indflydelse på
x		x	Beskriv det ansøgte projekt
x			Er din virksomhed en risikovirksomhed?
			Oversigtsplan af virksomhedens placering
x			Virksomhedens driftstid
x			Til- og frakørselsforhold
			Placering af virksomhedens støj- og vibrationskilder
x			Støj- og vibrationskilder
			Andre relevante oplysninger
			Fortrolighed

## Angiv CVR og P-nummer

### CVR-nummer

65404613 - SCANFLAVOUR A/S

### P-nummer

1002208129 - SCANFLAVOUR A/S

Hobrovej 1  
9632 Møldrup

## Ansøger og ejerforhold

Formularfelt	Udfyldt værdi
--------------	---------------

Ansøgers navn	Søren Riis
Adresse	Erhvervsvej 12, 9632 Møldrup
Virksomhedens navn	Scanflavour A/S
Adresse	Erhvervsvej 12, 9632 Møldrup
Angiv matrikelnummer, hvis det er forskelligt fra det fremsøgte	
Angiv P-numre, hvis der søges til flere P-numre	
Bemærkning	
Kontaktperson	Søren Riis
Adresse	Erhvervsvej 12, 9632 Møldrup
Telefonnummer	+45 29446311
Mailadresse	srr@bhj.dk
Er ejer forskellig fra ansøger?	Ja [Kode: true]
Eventuelle yderligere bemærkninger	

## Bilag

[Beskrivelse MST Fedtsmelteri Møldrup juni 2021 \(002\).pdf](#)

[2021-06 BHJ Miljømåling ekstern støj, sag nr. 21038.4.pdf](#)

## Ansøger og ejerforhold for ejeren af ejendommen

Formularfelt	Udfyldt værdi
Navn	Søren Riis
Adresse	Erhvervsvej 12, 9632 Møldrup
Mailadresse	srr@bhj.dk
Eventuelle yderligere bemærkninger	

## Vælg listebetegnelse for virksomhedens aktiviteter

### Hovedaktivitet

Bilag 2, Listepunkt J 207, Andre listevirksomheder, Industriel udvinding eller fremstilling af protein eller pektin

### Biaktiviteter

Ingen valgt

## Oplys hvilke miljømæssige forhold ændringerne har indflydelse på

Formularfelt	Udfyldt værdi
Nye oplysninger om virksomhedens art (type og status)?	Nej [Kode: false]
Nye oplysninger om forholdet til VVM	Nej [Kode: false]
Bygningsmæssige ændringer, tidspunkter for bygge- og anlægsarbejder, driftsstart og planlagte ændringer i fremtiden?	Nej [Kode: false]
Ændringer til oversigtsplan og driftstid?	Ja [Kode: true]
Skal der indsendes nyt tegningsmateriale?	Nej [Kode: false]

Nye oplysninger om virksomhedens produktion?	Nej [Kode: false]
Nye oplysninger om bedst tilgængelige teknik (BAT)?	Nej [Kode: false]
Ændring i forhold til udledning til luft?	Nej [Kode: false]
Ændring i forhold til spildevand?	Nej [Kode: false]
Ændring i forhold til støj?	Ja [Kode: true]
Ændring i forhold til affald?	Nej [Kode: false]
Ændring i forhold til forurening af jord og grundvand?	Nej [Kode: false]
Ændring af forslag til vilkår om egenkontrol?	Nej [Kode: false]
Nye oplysninger om driftsforstyrrelser og uheld?	Nej [Kode: false]
Nye oplysninger om virksomhedens ophør?	Nej [Kode: false]
Ændringer til det Ikke-teknisk resumé?	Nej [Kode: false]

## Beskriv det ansøgte projekt

Ønskes fortroligholdt

### Redegørelse:

På grund af stigende aktivitet i produktionen ønskes der indført et tredje skifte i produktionen, hvilket vil medføre øget transport på virksomhedens matrikel. Den nuværende restriktion i, hvornår og hvor mange lastbiler der må køre på virksomhedens matrikel, bliver umulig at overholde i forbindelse med den øgede produktion. Derfor er der udført en støjberegning, hvor den øgede transport er indregnet, og det vil iflg. støjberegningen ikke medføre støj ud over de tilladte støjgrænser.

Redegørelse over den ønskede ændring (kørselsmønster), samt støjrapport fra BP Støjmåling er vedlagt som bilag.

### Bilag

[Beskrivelse MST Fedtsmelteri Møldrup juni 2021 \(002\).pdf](#)

[2021-06 BJJ Miljømåling ekstern støj, sag nr. 21038.4.pdf](#)

## Er din virksomhed en risikovirksomhed?

Ønskes fortroligholdt

Formularfelt	Udfyldt værdi
Afkryds her, hvis din virksomhed er omfattet af risikobekendtgørelsen	Nej [Kode: false]
Eventuelle yderligere bemærkninger	

## Virksomhedens driftstid

### Redegørelse:

Fremgår af vedlagte redegørelse for ønsket om ændring i kørselsmønsteret på virksomheden

## Til- og frakørselsforhold

### Redegørelse:

Fremgår af vedhæftede redegørelse, støjrapport samt tidligere indsendt dokumentation for virksomheden

## Støj- og vibrationskilder

---

Formularfelt	Udfyldt værdi
Beskriv støj- og vibrationskilder (inkl. lavfrekvent støj og infralyd)	Fremgår af vedhæftede redegørelse, støjrapport samt tidligere fremsendt dokumentation om virksomheden
Beskriv planlagte støj- og vibrationsdæmpende foranstaltninger	
Eventuelle yderligere bemærkninger	

## Tidligere indsendelser

---

*Der er ingen tidligere versioner*

# Ændring af Kørselsmønster

Ver02

Med udgangspunkt i "Støjmåling – Ekstern støj" udført af BP Støjmåling dateret d. 12/7-2019, ønskes følgende justeret i støjmålingen:

- Rute A udgår eller ændres til kombination af rute A og Rute B. Biler kommer ind fra Erhvervsvej som ved Rute B, men kører til Rampe H1 som rute A.
- Ny Rute A: Antal kølebiler ændres:

Referenceperioder	Hverdag			Lørdag				Søndag		
	Dag	Aften	Nat	Dag	Eft.mid.	Aften	Nat	Dag	Aften	Nat
	kl. 07-18	kl. 18-22	kl. 22-07	kl. 07-14	kl.14-18	kl. 18-22	kl. 22-07	kl. 07-18	kl. 18-22	kl.22-07
	8t	1t	½t	7t	4t	1t	½t	8t	1t	½t
Antal	20	4	0	6	6	2	0	0	0	0

- Rute B: Antal transporter ændres:

Referenceperioder	Hverdag			Lørdag				Søndag		
	Dag	Aften	Nat	Dag	Eft.mid.	Aften	Nat	Dag	Aften	Nat
	kl. 07-18	kl. 18-22	kl. 22-07	kl. 07-14	kl.14-18	kl. 18-22	kl. 22-07	kl. 07-18	kl. 18-22	kl.22-07
	8t	1t	½t	7t	4t	1t	½t	8t	1t	½t
Antal	8	2	0	3	3	2	0	0	0	0

- Rute C: Antal transporter ændres:

Referenceperioder	Hverdag			Lørdag				Søndag		
	Dag	Aften	Nat	Dag	Eft.mid.	Aften	Nat	Dag	Aften	Nat
	kl. 07-18	kl. 18-22	kl. 22-07	kl. 07-14	kl.14-18	kl. 18-22	kl. 22-07	kl. 07-18	kl. 18-22	kl.22-07
	8t	1t	½t	7t	4t	1t	½t	8t	1t	½t
Antal	30	4	0	3	3	2	0	0	0	0

- Rute D: Antal transporter ændres:

Referenceperioder	Hverdag			Lørdag				Søndag		
	Dag	Aften	Nat	Dag	Eft.mid.	Aften	Nat	Dag	Aften	Nat
	kl. 07-18	kl. 18-22	kl. 22-07	kl. 07-14	kl.14-18	kl. 18-22	kl. 22-07	kl. 07-18	kl. 18-22	kl.22-07
	8t	1t	½t	7t	4t	1t	½t	8t	1t	½t
Antal	25	4	0	6	6	4	0	0	0	0

- Hvis der opstår støjproblemer - så er der en del støjkilder vi kan fjerne.

**BHI-Møldrup**

## **Kat3 – Fedtsmelteri**

# Ændring af transportaktivitet

Ver01

### Generelle forhold

Ingen ændringer i generelle forhold for virksomheden.

### Indretning og drift

Driften er som tidligere beskrevet – med samme udstyr og timekapacitet (ca. 6,5-7 ton/time), men vi planlægger nu 2. og 3. holdskifte på afsmeltningfabrikken H1 inkl. Lørdag da produkter fra fredagens slagtning ankommer fredag eftermiddag og skal forarbejdes – hvilket har indflydelse på støjniveauet. Se afsnit Støj.

Vi ser ligeledes på mulige aktiviteter på E12 – Uden at have nogle konkrete planer - Hvorfor vi har tilrettet støjkortlægningen til dette da vi nu laver beregningen.

Som aftalt igangsættes ikke aktivitet på E12 uden foregående godkendelse fra Miljøstyrelsen.

### Luftforurening

Der er ingen ændring til luftforurening.

### Lugt

Der er ingen ændringer til lugt.

### Støj

I en opstartsphase produceres i ét skifte, men det forventes hurtigt at fabrikken kommer til at producere i døgn drift.

Da vi afsmelter friske (ikke kølede) råvarer, skal de afsendes fra slagteriet så hurtigt det er muligt efter endt produktion kl. 15.00 på slagteriet i primært Holsted og Aalborg – men også fra f.eks. Husum i Tyskland.

Ifølge nuværende miljøgodkendelsen skal vare ankomme senest kl. 18.00 – hvilket vi indtil videre har planlagt ud fra.

Det er dog en meget stam tidsramme, når produkterne skal pakkes, lastes og fragtes til Møldrup – specielt en våd /glat vinterdag.

Varerne kan ikke desværre ikke stå over på slagteriet af veterinære krav – men håber det kan lykkes at få alle varer med.

Der skal en del flere råvarer for at køre 2 og 3. skifte, hvorfor vi har set på kørselsmønstret til/fra fabrikken.

Kørselsmønsteret ændres jf. nedenstående tabel.

**Nuværende  
Støjberregning**

**Rute A - Råvare ind til rampe**

	Dag 07-18	Aften 18-22	Nat 22-07
Hverdag	25		
Lørdag			
Søndag			

**Rute B - Afhentning af fedt og Biogas**

	Dag 07-18	Aften 18-22	Nat 22-07
Hverdag	12		
Lørdag			
Søndag			

**Rute C - Ramper H1 - Rød affaldscontainer**

	Dag 07-18	Aften 18-22	Nat 22-07
Hverdag	42		
Lørdag			
Søndag			

**Rute D - Ramper og kælder E12**

	Dag 07-18	Aften 18-22	Nat 22-07
Hverdag	31	0	
Lørdag			
Søndag			

**Fremtidigt Ønske**

**Rute A - Råvare ind til rampe**

	Dag 07-18	Aften 18-22	Nat 22-07
Hverdag	20	4	
Lørdag	12	2	
Søndag			

**Rute B - Afhentning af fedt og Biogas**

	Dag 07-18	Aften 18-22	Nat 22-07
Hverdag	8	2	
Lørdag	6	2	
Søndag			

**Rute C - Ramper H1 - Rød affaldscontainer**

	Dag 07-18	Aften 18-22	Nat 22-07
Hverdag	30	4	
Lørdag	6	2	
Søndag			

**Rute D - Ramper og kælder E12**

	Dag 07-18	Aften 18-22	Nat 22-07
Hverdag	25	4	
Lørdag	12	4	
Søndag			

Der er foretaget ny støjkortlægning ud fra ovenstående som er vedlagt som bilag – som dokumentere at ovenstående kørselsmønster ligger inden for de gældende restriktioner.

## Spildevand

Der er ingen ændringer til spildevand.

## Tidsplan

Der startes op på 2 holdskifte ca. pr. 1/5-2021 – hvor indtransporten fortsætter som tidligere inden for nuværende miljøgodkendelse.

Det forventes, at der 1. oktober opstartes et 3. skifte i produktionen.

## **Bilag B. Kort over virksomhedens beliggenhed i 1:25.000**





Miljøministeriet

Bilag B Kort over virksomhedens beliggenhed

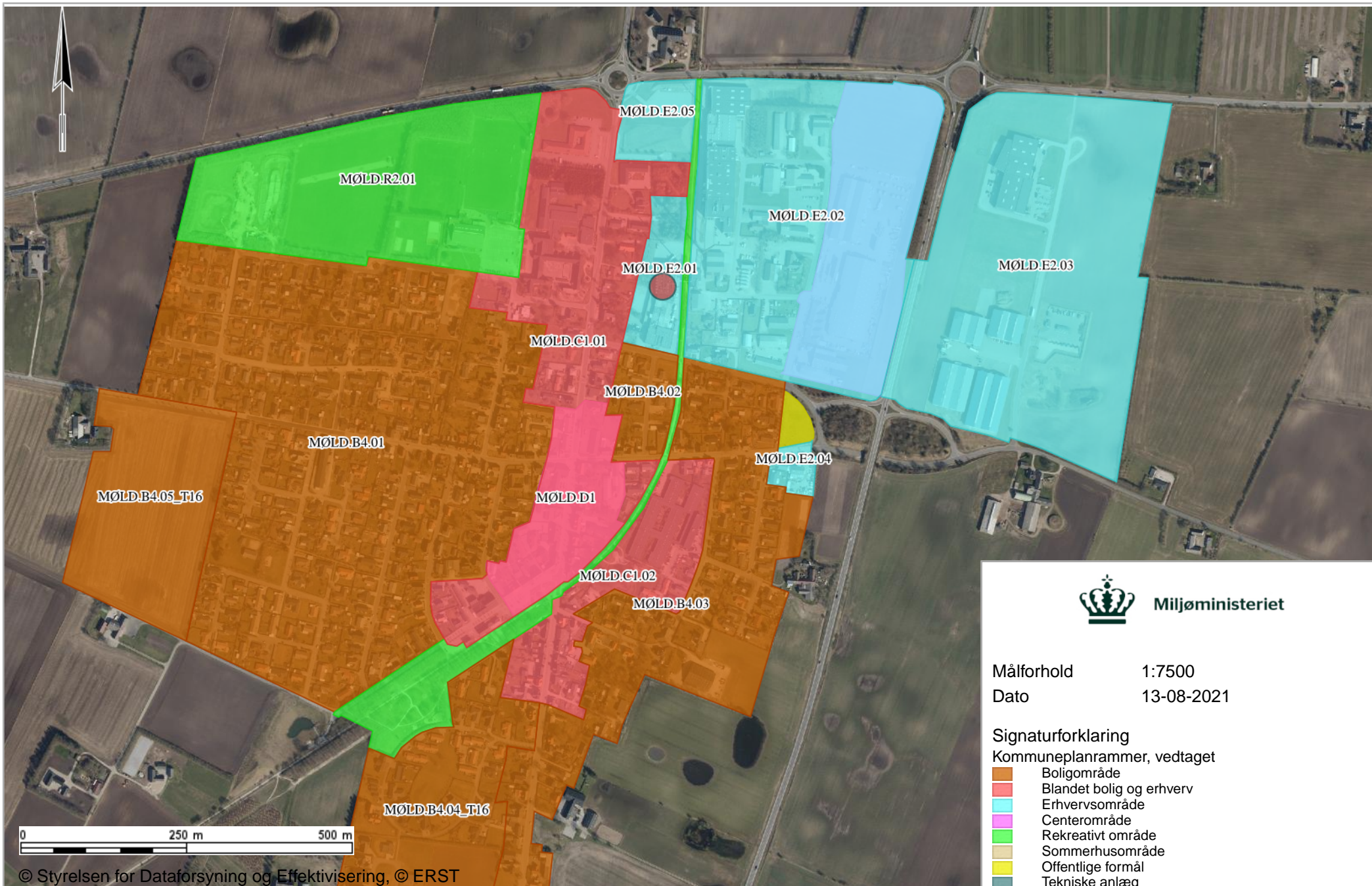
Målforhold 1:25000  
Dato 05-01-2021

Signaturforklaring  
Ortofoto, 2020 Sommer  
Ortofoto sommer 2020  
Viste punkter

© Styrelsen for Dataforsyning og Effektivisering

Ortofoto fra COWI  
COWI har den fulde ophavsret til Sommer ortofotos (DDO@land). Det er kun tilladt at tage kopier eller udprinte ortofotos (DDO@land) til dit eget private brug indenfor husstanden, eller hvis din institution har købt brugsrettigheder hos COWI. Øvrig kommerciel anvendelse er ikke tilladt og vil kunne retsforfølges.

## **Bilag C. Virksomhedens omgivelser (planforhold)**



Miljøministeriet

Målforhold 1:7500

Dato 13-08-2021

Signaturforklaring

Kommuneplanrammer, vedtaget

- Boligområde
- Blandet bolig og erhverv
- Erhvervsområde
- Centerområde
- Rekreativt område
- Sommerhusområde
- Offentlige formål
- Tekniske anlæg
- Landområde
- Andet
- Viste punkter

© Styrelsen for Dataforsyning og Effektivisering, © ERST

Ortofoto fra COWI

COWI har den fulde ophavsret til Sommer ortofotos (DDO@land). Det er kun tilladt at tage kopier eller udprinte ortofotos (DDO@land) til dit eget private brug indenfor husstanden, eller hvis din institution har købt brugsrettigheder hos COWI. Øvrig kommerciel anvendelse er ikke tilladt og vil kunne retsforfølges.

## Bilag D. Lovgrundlag – Referenceliste

### Love

*Miljøbeskyttelsesloven (MBL):*

Lovbekendtgørelse om miljøbeskyttelse, nr. 1218 af 25. november 2019.

*Miljøvurderingsloven (MVL):*

Lovbekendtgørelse om miljøvurdering af planer og programmer og af konkrete projekter (VVM), nr. 973 af 25. juni 2020.

### Bekendtgørelser

*Godkendelsesbekendtgørelsen (GBK):*

Bekendtgørelse om godkendelse af listevirksomhed, nr. 1394 af 21. juni 2021.

*Miljøvurderingsbekendtgørelsen:*

Bekendtgørelse om miljøvurdering af planer og programmer og af konkrete projekter. Bekendtgørelse nr. 1376 af 21. juni 2021.

*Habitatbekendtgørelsen:*

Bekendtgørelse om udpegning og administration af internationale naturbeskyttelsesområder samt beskyttelse af visse arter, nr. 1595 af 6. december 2018.

### Vejledninger fra Miljøstyrelsen

*Miljøgodkendelsesvejledningen:*

<https://miljogodkendelsesvejledningen.dk/>

*Luftvejledningen:*

Vejledning nr. 12415 af 1. januar 2001, om begrænsning af luftforurening fra virksomheder. <https://www2.mst.dk/udgiv/publikationer/2001/87-7944-625-6/pdf/87-7944-625-6.pdf>

*B-værdivejledningen:*

Vejledning nr. 20/2016 <https://www2.mst.dk/Udgiv/publikationer/2016/08/978-87-93529-02-1.pdf>

*Støjvejledningen:*

Nr. 5/1984, 1996 om ekstern støj fra virksomheder <https://www2.mst.dk/Udgiv/publikationer/1984/87-503-5287-4/pdf/87-503-5287-4.pdf>

*Supplement til støjvejledningen:*

Vejledning nr. 14003 af 1. juni 1996 om supplement til vejledning om ekstern støj fra virksomheder.

*Vejledning om beregning af ekstern støj fra virksomheder*

Vejledning nr. 60283 af 31. oktober 1993 om beregning af ekstern støj fra virksomheder.

*Vejledning om måling af ekstern støj fra virksomheder*

Vejledning nr. 60254 af 1. november 1984 om måling af ekstern støj fra virksomheder.

### Orienteringer, miljøprojekter og arbejdsrapporter fra Miljøstyrelsen

Orientering fra Miljøstyrelsen nr. 9 1997 om Lavfrekvent støj, infralyd og vibrationer i eksternt miljø <https://www2.mst.dk/Udgiv/publikationer/1997/87-7810-830-6/pdf/87-7810-830-6.pdf>