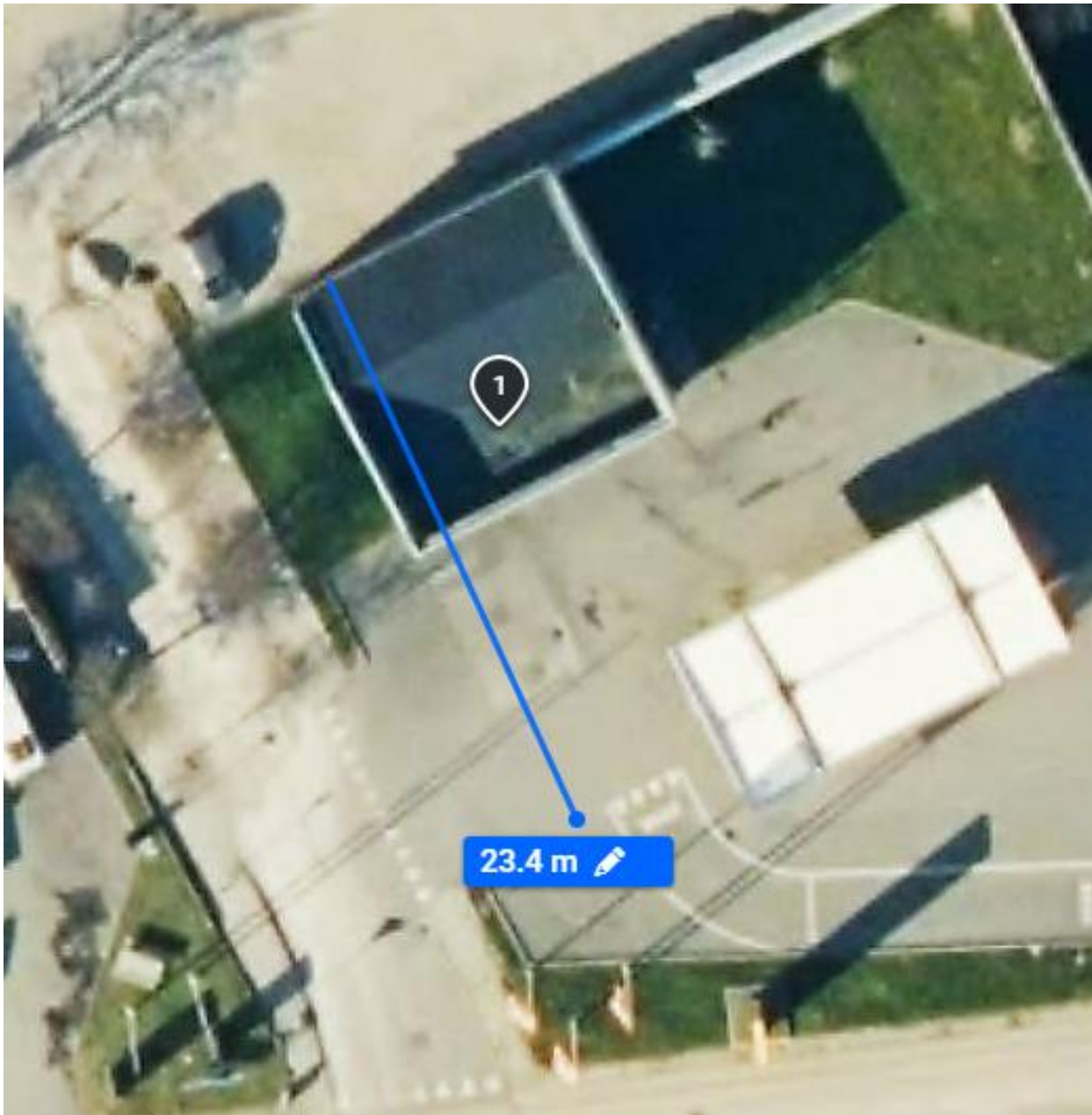


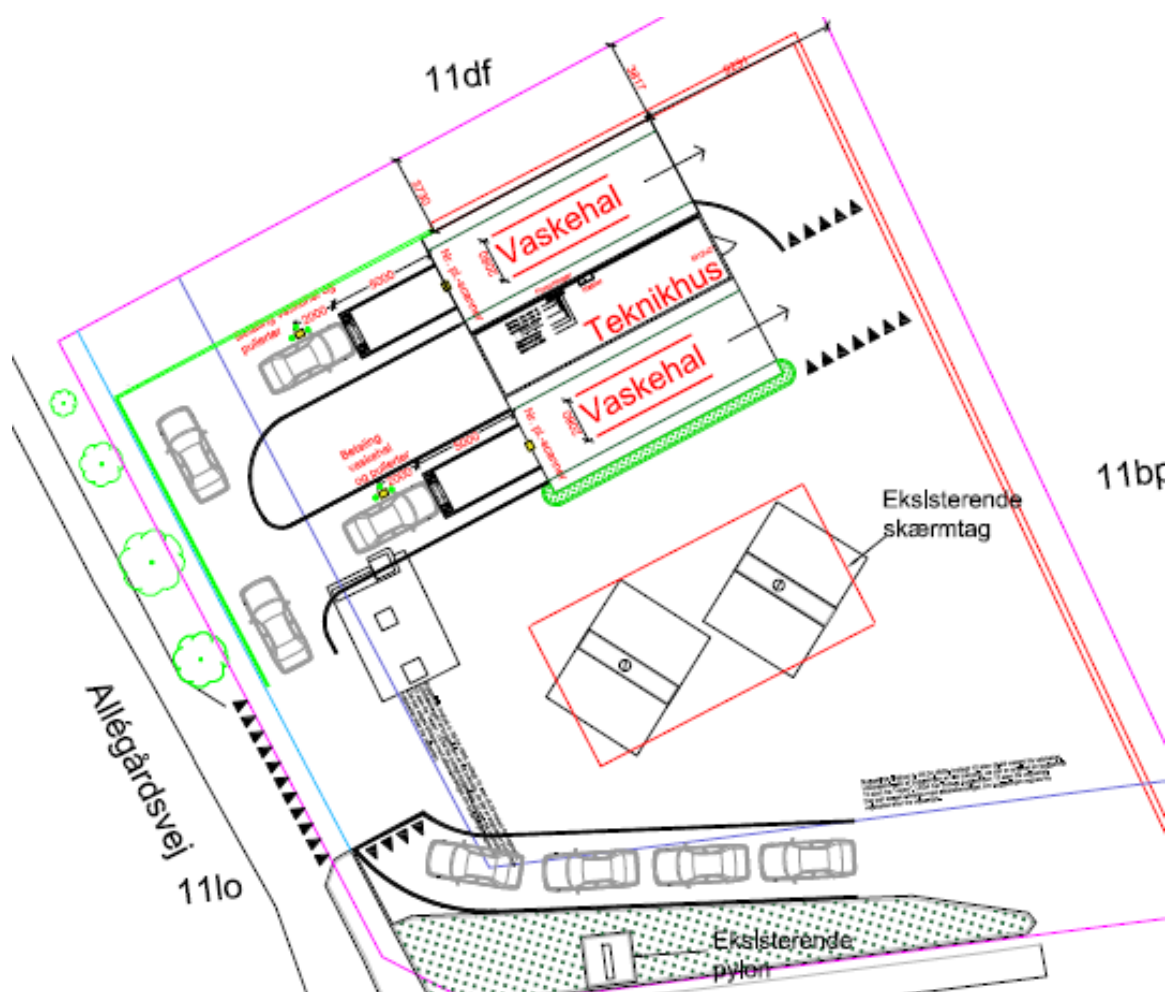
## Notat fra miljøtilsyn ved Silkeborgvej 300

Teknik og Miljø har den 25. juni 2021 foretaget et prioriteret miljøtilsyn ved Uno-X, Silkeborgvej 300. Tilsynet blev foretaget for at lave en miljømæssig vurdering af en fremsendt ansøgning om planlagt ombygning af vaskehallen.

Den nuværende vaskehal er etableret med opmarch ca. 23 meter fra skel. Både ind- og udkørsel sker ad samme port mod syd, og dermed fungerer vaskehallen som en støjskærm mod nærmeste bolig, nord for vaskehallen. Der foreligger ingen klager over støj fra kørsel til og fra vaskehallen eller støj fra vaskehallen.



Den nye vaskehal ønskes etableret som en helt ny dobbelt-vaskehal efter nedrivning af den gamle. Det er Virksomheders vurdering, at den planlagte vaskehal vil kunne overholde afstandskravene i autobranchebekendtgørelsen på tilsvarende vis som den nuværende vaskehal, ved at placere opmarchlinjen ud mod Silkeborgvej i en afstand af mindst 20 meter til naboskel og ved kun at være i drift fra kl. 7.00 – 22.00 med lukkede porte under vask og tørring. Men det er samtidigt Virksomheders vurdering, at støjen fra kørsel til og fra vaskehallen vil blive væsentlig højere med den nye vaskehal. Ved den eksisterende vaskehal, der er til en enkelt bil, sker både ind- og udkørsel ad samme port mod sydøst. Den nye vaskehal ønskes opført med to vaskekabiner, så antal til og fra kørsler vil kunne blive fordoblet. Den nye vaskehal drejes desuden, så indkørslen bliver mod sydvest og med udkørsel på modsatte side. Derved har vaskehallen ikke længere samme støjdæmpende effekt.



Silkeborgvej 300 ligger i et boligområde, hvor der ikke er fastlagt virksomhedsklasser, der også betegnes miljøklasser jf. kommuneplanrammen for området. Benzinstationer med vaskeanlæg er placeres i klasse 4 i henhold til bilaget til kommuneplanen. Etablering af den planlagte vaskehal forudsætter derfor en dispensation. En lang og høj støjmur langs skellet ind mod nærmeste bolig, Allegårdsvej 6 nord for vaskehallen vil kunne reducere støjen, men vil så tage "udsigten", med mindre den laves af glas.

Jens Tikær Andersen, Virksomhedsgruppen, Teknik og Miljø