

AD 4

K01_TXX_H2_EX_N01

Højdegrænseplan 5 meter til skel.

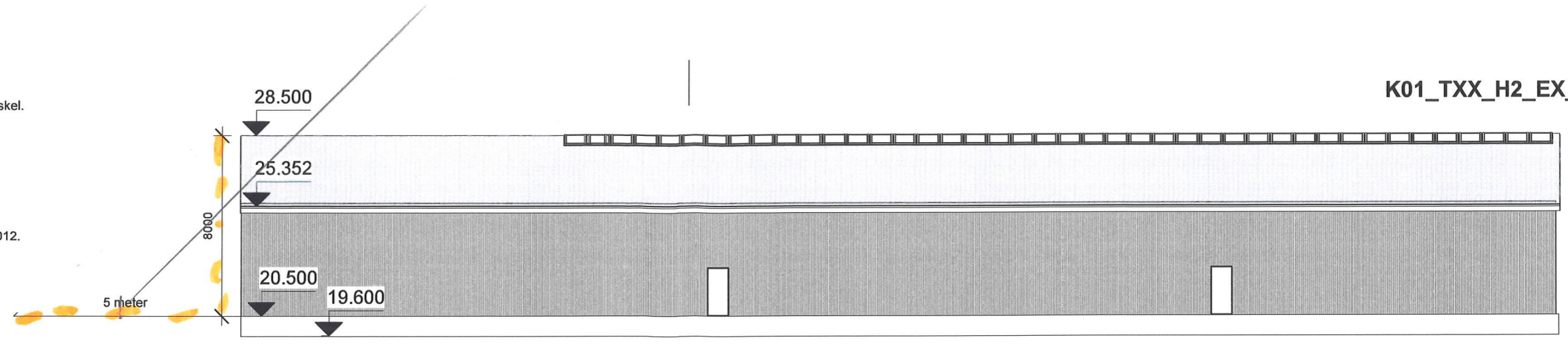
BR-18 kap. 5.5.2 skt. 2.
Anvendelse kategori 1.
Tabel 1. nr 2. ud fra tabellen.

Tabel 2. risikoklasse 1. § 86.

ILK 4. Tabel. 9.7 Eksempelsamlinegn 2012.

Information.

Grundstørrelse 14.139 m².
Bygningens størrelse. 1.284.5 m²
Anvendelse: kold hall, opbevaring til
Materialer og stillads.
Kode: 20500 Terrang.



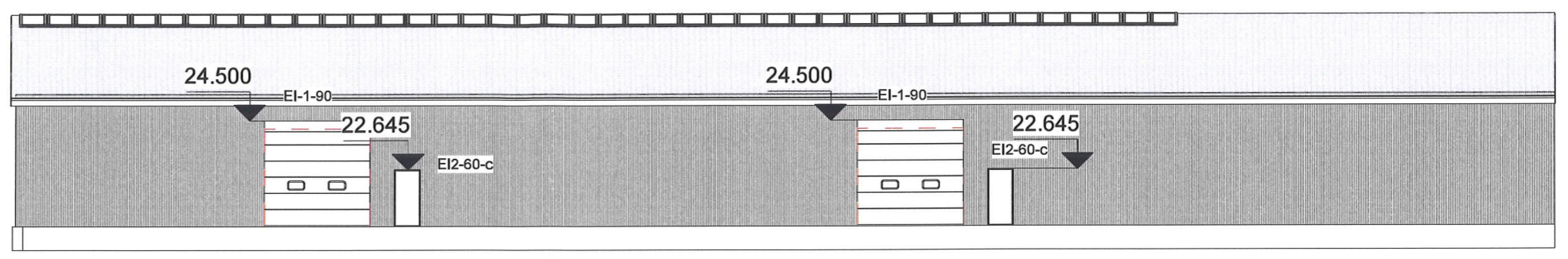
Stålspærskonstruktion.

Danskstandard DS/EN:2012 konsikvensklasse cc2 Moderat.
Udførelsesklasse EX c2.
Taglast min. 25 kg m².
Konsikvensklasse C2/middel.
14 stk hovedspær. 21.800m. -4.830m. Slyngrenset og malet
koriktionsklasse. C/3
behandlet med brandmaling R60-A2-s1,d0.
Gavlspær. 1 stk. 21.800m-4.830m
4 stk. bjælker til fastholdelse af gavlsøjler.
2 sæt vindafstivninger.

Brandtekniskspisifikation

Eksempelsamlingen 2012 tabel 9.8 for beklædning
BR-18 5.1.1
Kildeangivelse: Eksempelsamlingen 2012.
Brandklasse for bærende konstruktioner : R-60 k1 10 B-s1 d0.
Beklædning: k1 10 B-s1,d0. klasse 2. Trapez plader.
branddør EI2 60-c BD-dør 60)
Brandport EI 1 -90
Tagbeklædning B6 tagplader 10 B-s1,d0 klasse 1. Broof (T2)

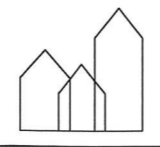
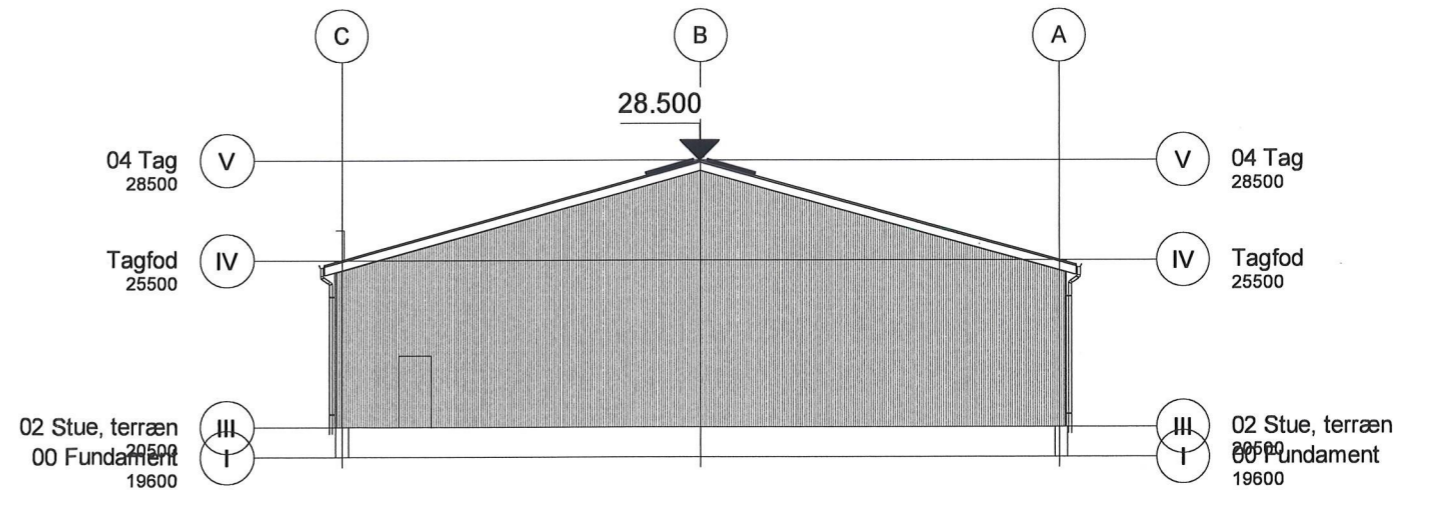
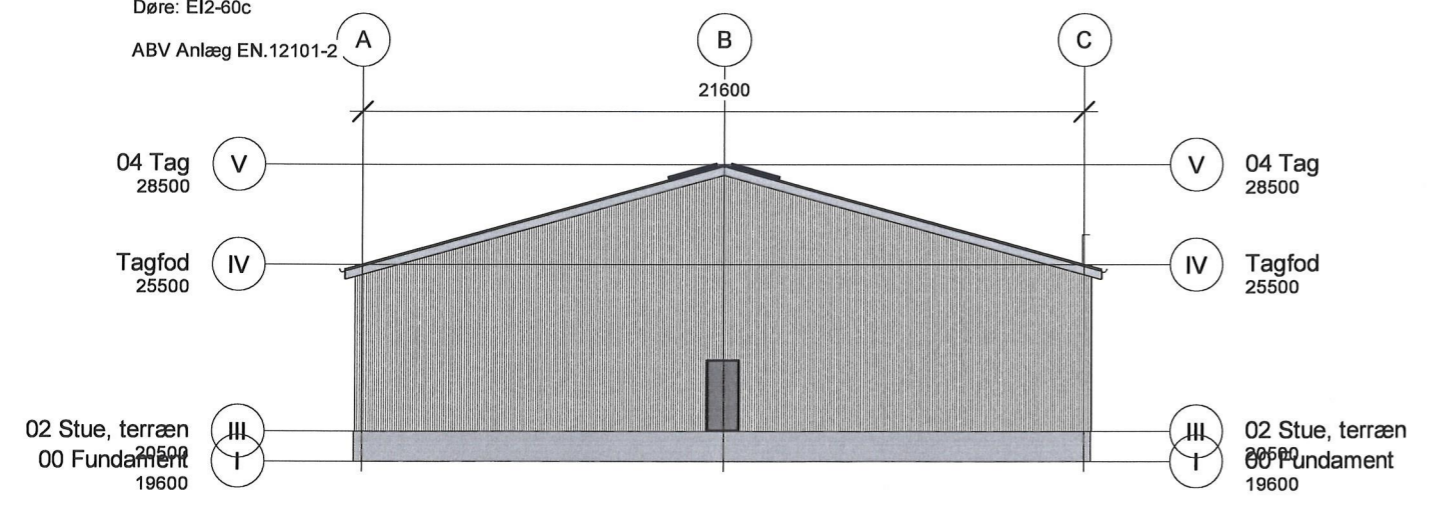
Brandventilation EN.12101-2 (ABV anlæg)



Port: EI1-90

Døre: EI2-60c

ABV Anlæg EN.12101-2



Bring ideas to life
VIA University College

VIA Bvaeri & Engineering
Campus INDFAST BY

BYGGESAG: Skalhuse 30 mat. 2z	DATO:02/16/09	K01_TXX_H2_EX_N01
EMNE: Facade stålhall	MÅL: 1 : 200	
UDFØRT AF: Samuel Thiesen Kimbo-huse A/S	KLASSE	