

**Aarhus Kommune – Teknik og Miljø
Tilsyn ifølge miljøbeskyttelsesloven**

Tilsynsdato	26. september 2024	
Tilsynstype	Basistilsyn	
CVR-nummer	74051812	
P-nummer	1002420467	
Virksomhed	Lindaa-Balle Maskinstation	
Adresse	Bals Mark 2	
Postnummer og by	8541 Skødstrup	
Telefon	20 73 97 12 (Palle Maarslet Sørensen)	
e-mail	mail@lb-maskinstation.dk	
Kontaktperson	Palle Maarslet Sørensen	
Virksomhedstype	H51	Garageanlæg/pladser, kørende materiel tre eller mere
Biaktiviteter	-	-
Opstartsdato	29. december 1983	
<u>Tilstede ved tilsynet:</u>		
Virksomheden	Palle Maarslet Sørensen	
Aarhus Kommune	Simon Hornbek Hoffman og Helle Munch Sørensen	

Aarhus Kommune, Teknik og Miljø har udført tilsyn i henhold til Miljøbeskyttelsesloven. Ved tilsynet er de miljømæssige forhold vedrørende indretning og drift gennemgået. Baggrunden for tilsynet er kommunens forpligtigelse til at føre tilsyn med, at virksomheden overholder miljøbestemmelserne i den daglige drift i henhold til Miljøbeskyttelsesloven.

På de efterfølgende sider ses de miljømæssige oplysninger som Teknik og Miljø har registreret.

REGULERINGSGRUNDLAG

Gebyrpligtig virksomhed

Virksomheden er omfattet af § 2, stk. 1, i Brugerbetalingsbekendtgørelsen (bekendtgørelse om brugerbetaling for godkendelse og tilsyn efter lov om miljøbeskyttelse og lov om miljøgodkendelse m.v. af husdyrbrug). Dette betyder, at der opkræves brugerbetaling for miljøtilsyn, miljøsagsbehandling m.m. Opkrævning sker én gang årligt i november måned for perioden 1. november til 31. oktober.

De miljømæssige forhold reguleres efter Miljøbeskyttelseslovens § 42, der giver lovmæssig hjemmel til påbud og forbud.

BEMÆRKNINGER VED TILSYNET

Tilsynet har ikke givet anledning til håndhævelser, men virksomheden skal være opmærksom på følgende forhold

1. Sløjfning og etablering af olietank

Olietanken til diesel fra 1993 har overskredet sløjfningsterminen, som var i 2023. Olietanken skal sløjfes hurtigst muligt.

Overjordiske olietanke skal sløjfes senest 30 år efter produktionsåret jf. olietankbekendtgørelsensⁱ § 44. Undtaget herfra er olietanke med indvendig korrosionsbeskyttelse, som skal sløjfes senest 40 år efter produktionsåret.

Virksomheden skal være opmærksom på, at et olieudslip fra en olietank til jord og grundvand vil kunne medføre et påbud til olietankens ejer om efterfølgende oprensning. En eventuel forsikring vil typisk ikke dække udslip fra olietanke, der har overskredet olietankbekendtgørelsens aldersgrænser, og virksomheden vil derfor selv skulle betale en oprensning.

BBR - dette skal I gøre ifm. etablering og sløjfning af olietanke:

Ved etablering og sløjfning af olietanke, skal det anmeldes til kommunen jf. olietankbekendtgørelsens §§ 26 og 30.

Anmeldelse sker via kommunens [digitale indberetningssystem](#).

Se mere her: [Vil du etablere eller sløjfe en olietank? \(aarhus.dk\)](#)

Spørgsmål kan rettes til Den Digitale Hotline: [Den Digitale Hotline \(aarhus.dk\)](#)

2. Opbevaring af olie m.v.

Olie og andre produkter skal opbevares uden risiko for forurening til omgivelserne. Virksomheden oplyste, at produkterne straks efter tilsynet ville blive flyttet til de dertil indrettede oplagspladser.

Opbevaring skal ske i henhold til Aarhus Kommune forskrift for opbevaring af olie, kemikalier og affaldⁱⁱ.

Virksomheden skal senest den 1. november 2024 indsende dokumentation for korrekt opbevaring. Dette kan ske i form af fotos.

3. Opbevaring af spildolie i palletank

Spildolie blev ved tilsynet opbevaret i en palletank nær en port. Spildolie skal opbevares uden risiko for forurening til omgivelserne. Virksomheden oplyste, at spildolien straks efter tilsynet ville blive flyttet til de dertil indrettede oplagspladser.

Opbevaring skal ske i henhold til Aarhus Kommune forskrift for opbevaring af olie, kemikalier og affald.

Virksomheden skal senest den 1. november 2024 indsende dokumentation for korrekt opbevaring. Dette kan ske i form af fotos.

4. PFAS

Virksomheden anmodes om at undersøge, om der er PFAS i vaskekemikalierne. Hvis der er, bør kemikalierne udskiftes med produkter uden PFAS.

Kommunen orienteres om ovenstående senest den 1. november 2024.

Opfølgning på bemærkninger ved tilsynet i 2019

Bemærkning ved tilsynet 2019	Konstatering ved tilsynet 2024
Spildolie blev opbevaret i nedgravet spildolietank i hal. Virksomheden skulle finde oplysninger om tank, herunder alder.	Virksomheden anskaffede efter tilsynet en anden tank til spildolie. Tanken er fra 2005.
Pesticider opbevares i rum på beton-gulv med revne.	Revnen blev støbt til efter tilsynet.
AdBlue blev opbevaret med risiko for spild til afløbet på påfyldningspladsen og til jorden.	AdBlue blev efter tilsynet flyttet til spildbakke.
Det blev anbefalet at benytte vaskemidler uden A- og B-stoffer.	Virksomheden oplyste efter tilsynet, at de ikke benyttede vaskemidler med A- og B-stoffer.
Pap blev bortskaffet som brændbart affald.	Virksomheden oplyste efter tilsynet, at de ikke havde mere end 50 kg pap pr. måned. Dette blev accepteret. Ved tilsynet i 2024, blev det oplyst, at virksomheden sorterer papaffald. De har anskaffet en pappresser til formålet.

INDRETNING OG DRIFT

Kort beskrivelse af virksomhedens produktion, processer og planforhold

Kort beskrivelse	<p>Virksomhedens primære arbejdsopgaver er:</p> <ul style="list-style-type: none">EntrepriserKloakeringLandbrugsopgaverVintervedligeholdelseJord- og betonarbejdeNedrivning af bygninger. <p>Maskinstationsarbejde forekommer i mindre omfang.</p> <p>Der er tilhørende værksted, maskinhus, halmlade, kornlade og oplagsplads for kloakmaterialer, grus, sten o.l.</p> <p>Virksomhedens maskinpark og anlæg (væsentlige maskiner, anlæg og redskaber):</p> <ul style="list-style-type: none">Gravemaskiner: 2 stk.Gummiged: 1 stk.Rendegraver: 1 stk.
------------------	---

	Mejetærskere: 1 stk. Traktorer: 6 stk. Varevogne: 3 stk. Gødningsspreder: 1 stk. Gødningvogne: 1 stk. Marksprøjter: 1 stk.
Egenkontrol	Virksomheden har ikke krav om at indsende egenkontrol.
Miljøledelse	Virksomheden har ikke indført miljøledelse.
Antal ansatte	Der er beskæftiget 10 personer i virksomheden.



Oversigtfoto 2023

Planforhold

Planforhold	I forhold til kommuneplanen ligger ejendommen i område 370001JO, der er udlagt som jordbrugsområde. Området har særlige drikkevandsinteresser (OSD-område).
-------------	---

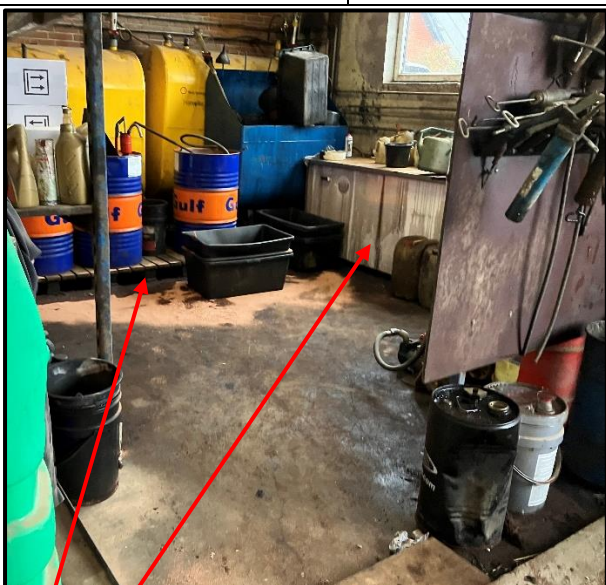
Driftstid

Hverdage kl. 7-16

Arbejde kan forekomme udenfor dette tidsrum, bl.a. vintertjeneste, højsæsoner i landbrug m.v.

RÅVARER

Kontrolpunkt	Tilsynskommentar
Sprøjtemidler	Opbevares i rum beregnet til formålet med betongulv uden afløb. Gulvet er uden revner.
AdBlue	Opbevares i en palletank på spildebakke, der kan rumme 1 m ³ .
Olie m.v.	Opbevares i tanke og dunke på oplagspladser med betongulve og opkant samt på opsamlingskar. Enkelte beholdere stod på SF-sten udenfor oplagspladserne. Desuden stod en olietønde udenfor de dertil indrettede oplagspladser. Virksomheden oplyste, at de straks efter tilsynet ville flytte beholderne til oplagspladserne.
NPK-gødning	Oplagres i bigbags i lade – blev ikke kontrolleret ved tilsynet i 2024.



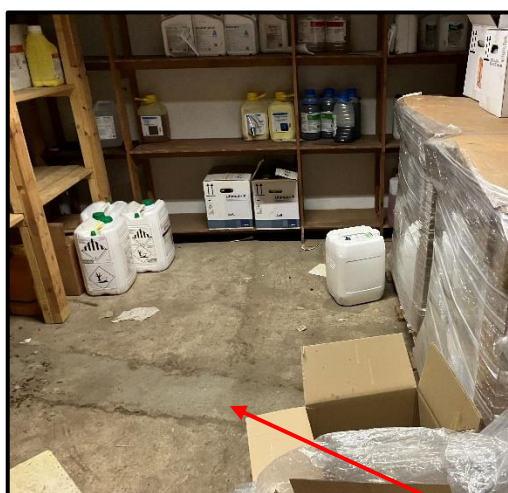
Olie og spildeolie på betongulv med opkant



Olie udenfor oplagsplads



Beholdere, der skal flyttes til oplagsplads, og olie m.v. på opsamlingskar



Sprøjtemidler i dertil indrettet rum. Udbedret revne

Kontrolpunkt	Tilsynskommentar
 <p>AdBlue på opsamling</p>	

STØJ

Kontrolpunkt	Tilsynskommentar
Afstand til nærmeste bolig	Den nærmeste bolig ligger umiddelbart op ad virksomheden på adressen Bals Mark 4.
Væsentlige støjkloder	Kørsel med maskiner samt håndtering af materialer med kørende materiel.
Vurdering af støj	<p>Kommunen har i august, 2024 modtaget en klage over støj ved en halmlade, som virksomheden har på Bendstrupvej 77. Klagen er modtaget fra naboen, beliggende på Bendstrupvej 75. Virksomheden oplyste ifm. klagen, at de havde udbedret vejen omkring laden, og at det nok var dette, der havde givet anledning til klagen. Kommunen har ikke bemærkninger til dette.</p> <p>Der foreligger ikke yderligere klager over støj fra virksomheden.</p> <p>Oplagspladser, hvor der forekommer støj fra håndtering af materialer med kørende materiel, ligger i retning væk fra nærmeste nabo.</p> <p>Der blev ved tilsynet ikke konstateret støj fra virksomhedens drift.</p>

LUFT

Oversigt over luftafkast

Kontrolpunkt	Tilsynskommentar
Luftemissioner	<p>Der er et punktudsug og et mobilsug fra virksomhedens værksted. Værkstedet benyttes udelukkende til småreparationer (svejsereg ol.).</p> <p>Der er et halmfyr på ejendommen. Halmfyret kan være en kilde til luftforurening, men fyret er med akkumuleringstank og fyres batch-vis med en balle ad gangen, hvilket giver en bedre forbrænding.</p>
Rumopvarmning	Ejendommen opvarmes med et halmfyr tilsluttet en akkumuleringstank.

VOC

Er virksomheden omfattet af VOC-bekendtgørelsen? Nej

LUGT

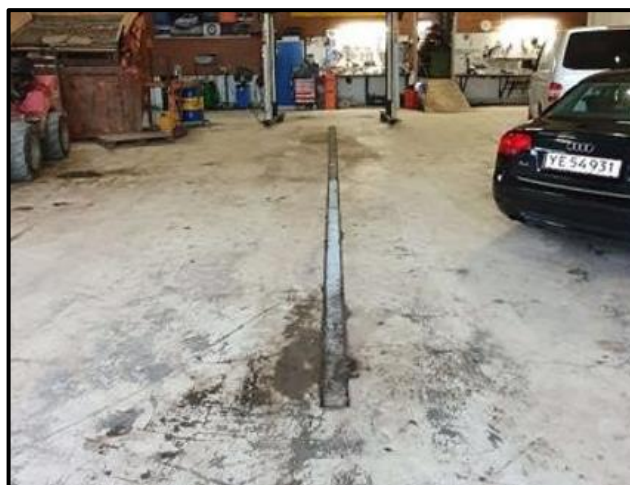
Kontrolpunkt	Tilsynskommentar
Lugt	Virksomheden har ikke nogen særligt lugtende processer. Der blev ved tilsynet ikke konstateret lugtgener.

SPILEDEVAND

Kontrolpunkt	Tilsynskommentar
Spildevandsudledning	<p>Ejendommen ligger uden for kloakeret område.</p> <p>Spildevand fra vaskeplads og afløbsrende i værksted afledes via sandfang og olieudskiller til dræn og videre til Rosenholm Å. Vaskepladsen er etableret med betonbelægning.</p> <p>Olieudskiller/sandfang er med i den kommunale tømningsordning.</p> <p>Der anvendes højtryksrensere med automatdosering af vaskemiddel "Truckcleaner Super" fra DLG. Truckcleaner Super er oplyst til at være godkendt af Keminøglen.</p> <p>Desuden benyttes et alkalisk affedtningsmiddel "Alt Væk 2" fra Kemi-Service i mindre omfang og "Alka Clean" fra Total Kemi til gulvvask.</p> <p>Virksomheden har efter tilsynet i 2019 oplyst, at der ikke er A- og B-stoffer i produkterne. Kommunen har ikke foretaget en ABC-vurdering af produkterne.</p> <p>Marksprøjten vaskes i marken.</p> <p>Maskiner og redskaber vaskes efter behov. Gødningsspreder vaskes kun en gang om året.</p> <p>Køretøjer påfyldes diesel på en udendørs betonbefæstet plads med afløb via olieudskiller tilknyttet vaskepladsen.</p> <p>Der foreligger ikke nogen egentlig spildevandstilladelse til afledning af spildevandet til Rosenholm Å via markdræn. Hvis der konstateres miljømæssige problemer som følge af udledningen, vil Aarhus Kommune, Natur og Miljø, som er myndighed for dette område, kunne stille krav til udledningen. Virksomheden bør kun aflede vaskemidler, som er uden indhold af A- og B-stoffer (svært nedbrydelige og uønskede stoffer i afløbssystemet).</p>



Tankplads



Afløbsrende i værkstedet til maskiner

Udskillere

Udskil- lernr.	Produ- cent	Placering	Kapa- citet (l/sek)	Volu- men (l)	Diameter (mm)	Godken- delses- dato	Tilmeldt kommunens tømningsord- ning	Tøm- ningsinter- val (mdr.)
828		Vaske- plads + nordlige maskinhal			125		01-01-2001	12

Kontrolpunkt	Tilsynskommentar
Olie- og benzinudsk.	Der er en olieudskiller, som er tilsluttet udendørs vaskeplads, påfyldningspladsen for diesel og afløbsrende i værkstedet. Ifm. tømninger i den kommunale tømningsordning er olieudskilleren registreret til at have et samlet opsamlingsvolumen på 2-3.000 liter og udelukkende at være en gravimetrisk udskiller (altså uden koalescensfilter).
Tømning / kontrol af udskiller	Olieudskilleren tømmes en gang pr. år via den kommunale tømningsordning. Sidste tømning var i juni 2024, hvor der blev tømt 150 kg. olie og 700 kg. slam af udskilleren. Der er ikke foretaget kontrol af udskilleren ifm. tømningen.

Sandfang

Kontrolpunkt	Tilsynskommentar
Sandfang	Der er et sandfang ifm. vaskepladsen.
Tømning / kontrol af sandfang	Sandfang i tilknytning til olieudskilleren tømmes via den kommunale tømningsordning ifm. tømning af olieudskilleren. Sidste tømning var i juni 2024, hvor der blev tømt 500 kg sand af sandfanget. Sandfanget er ikke kontrolleret ifm. tømningen.

PFAS

Ved tilsynet blev der informeret om mulighederne for at identificere og udfase PFAS fra virksomhedens råvarer og produkter jf. det fremsende vejledningsmateriale.

PFAS dækker over en gruppe på over 12.000 syntetisk fremstillede stoffer med bred anvendelse i industrien. Stofferne anvendes blandt andet i smøremidler til maskiner, i rørføringer, i vaskemidler og mange andre steder, hvor man har gavn af stoffernes vand-, fedt- eller smudsafvisende egenskaber eller tekniske egenskaber som resistens over for varme, kemi og slid.

PFAS kaldes for evighedskemikalier, fordi det kan tage flere årtier, før stofferne er nedbrudt. I de fleste tilfælde er det at være i kontakt med et produkt, der indeholder PFAS, ikke problematisk for den enkelte. Den lange nedbrydningstid betyder imidlertid, at stofferne over tid kan ophobes i mennesker og miljø i så store mængder, at de til sidst kan være skadelige.

Ved at fortsætte udledning af PFAS, vil ophobningen blive større og føre flere konsekvenser med sig. Om de bedst undersøgte PFAS ved man, at de kan medføre sundhedseffekter såsom effekter på leveren og immunsystemet, lavere fødselsvægt og effekter på fertiliteten og/eller det ufødte barn. PFAS, der anvendes i industriel produktion, kan ende i spildevand via proces- og rengøringsvand, men også ved spild, udsivning fra oplag eller ved uheld. Med spildevandet ledes stofferne enten direkte til vandmiljøet eller til renseanlæg.

Virksomheden bør allerede nu erstatte PFAS-holdige produkter med andre produkter, der ikke indeholder fluor.

På baggrund af ovenstående blev virksomheden bedt om at kontakte leverandøren af kemikalier, der anvendes i virksomheden, for at undersøge, om der er PFAS i produkterne.

I kan læse mere om PFAS i de vedhæftede dokumenter fra Miljøstyrelsen samt her: [materiale-til-virksomhederne.docx \(live.com\)](#)

AFFALD

Kontrolpunkt	Tilsynskommentar
Ikke-farligt affald	<p><u>Småt brændbart:</u> Virksomheden har to containere, som afhentes af Marius Pedersen. Affaldet bortskaffes til affaldsforbrændingsanlægget i Lisbjerg.</p> <p><u>Pap:</u> Virksomheden har siden sidste tilsyn anskaffet en pappresse. Der er endnu ikke afleveret papaffald, og virksomheden har valgt en modtager. Pap blev tidligere bortskaffet som brændbart affald.</p> <p><u>PVC-hård plast:</u> Afhentes af Marius Pedersen.</p> <p><u>Beton:</u> Meget små mængder. Benyttes i veje ol. OBS: Kun beton uden maling eller anden behandling må bruges nedknust som vejfyld og må kun anvendes som erstatning for stabilgrus.</p> <p><u>Asfalt:</u> Meget små mængder. Køres til NCC i Trige, som genanvender det.</p> <p><u>Metal:</u> Bortskaffes til genbrug via Jatob, Bjerringbro</p> <p><u>Øvrigt affald:</u> Virksomhedens har betalt for at må benytte den nærmeste genbrugsplads i Hornslet (Syddjurs Kommune).</p>
Farligt affald	<p><u>Spildolie:</u> Opbevares i en olietank indendørs på tæt belægning med opkant fra 2005 samt i en palletank nær port. Virksomheden oplyste, at palletanken straks efter tilsynet ville blive flyttet eller tømt. Afhentes af Avista Oil.</p> <p><u>Evt. kemikalierester:</u> Forekommer meget sjældent. Afleveres som farligt affald til genbrugsstationen.</p> <p><u>Tom emballage fra pesticider:</u> Ca. 1 sæk pr. år. Opbevares i pesticidrum og bortskaffes til genbrugspladsen som farligt affald.</p>



Spildolie nær port

Sortering af husholdningslignende affald

Virksomheder skal nu sortere husholdningslignende affald i 10 fraktioner på samme vis som husholdninger i det omfang, det forekommer på virksomheden. Nogle af fraktionerne kan bortskaffes i samme beholder efter nærmere aftale med virksomhedens renovatør.

[I kan læse mere om sortering, få inspiration til at komme i gang og downloade materialer på Miljøstyrelsens hjemmeside her.](#)



Link med information og kontaktinfo til affaldskonsulenterne i erhvervsaffald.

Få hjælp til at håndtere jeres virksomheds affald korrekt: [Hjælp til affaldshåndtering i din virksomhed](#)

BESKYTTELSE AF JORD OG GRUNDEVAND

Opbevaring og håndtering af olie og kemikalier i tanke

Kontrolpunkt	Tilsynskommentar
Olietanke	<p>Virksomheden har følgende olietanke i drift.</p> <ol style="list-style-type: none">1. Diesellole, Brande Beholder- & Kedelfabrik, tank nr. 16193, 5.900 liter, fabrikationsår: 1993, opstillet i maskinhus. Tanken har overskredet sløjfningsterminen, som var i 2023. Virksomheden oplyste, at de straks vil få erstattet olietanken og melde den sløjfet til BBR.2. Diesellole, Roug, tank nr. 7627601, 1.200 liter, fabrikationsår: 1997, opstillet i maskinhus. Tanken overskrider sløjfningsterminen i 2027.3. Motorolie/hydraulikolie, Roug, tank nr. 5563002, 1.800 liter, 1995, opstillet på værksted. Tanken overskrider sløjfningsterminen i 2025.4. Motorolie/hydraulikolie, Roug, tank nr. 5563001, 1.800 liter, 1995, opstillet på værksted. Tanken overskrider sløjfningsterminen i 2025.5. Spildolie opbevares i en tank fra 2005. <p>Tank 1-4 er registreret korrekt i BBR.</p>
Rørføringer til olietanke	Ingen af olietankene har en rørføring til et fyringsanlæg.



Tank til spildolie



Tank til diesel

Oplysninger om tanke og rørføringer

Der gøres opmærksom på, at det altid er virksomhedens ansvar, at tanke, rør og tankinstallationer er lovlige i henhold til olietanksbekendtgørelsen, herunder bl.a. overholdelse af sløjfningsterminer. Eventuelle fejl i ovenstående oplysninger om virksomhedens anlæg fritager ikke virksomheden for dette ansvar. Virksomheden er desuden forpligtet til at sørge for, at tankene er registreret i BBR, som beskrevet på denne hjemmeside: www.aarhus.dk/olietank

Jord- og grundvandsbeskyttelse

Kontrolpunkt	Tilsynskommentar
Opbevaring af flydende farligt affald og kemikalier	Spildolie i palletank nær port vurderes at kunne medføre risiko for forurening til jord og grundvand. Opbevaring skal ske uden risiko for spild til omgivelserne. Olie, der ved tilsynet blev opbevaret på SF-sten, skal flyttes til den dertil indrettede oplagsplads. Øvrigt flydende farligt affald og kemikalier opbevares uden risiko for forurening.
Påfyldningsplads for brændstof	Påfyldningspladsen er uden revner og med fald mod afløb. Påfyldning vurderes at ske uden risiko for forurening til jord og grundvand.
Belægninger	Belægninger, hvor der kan forekomme spild, vurderes at være i god stand.
Jordforurening	Der er ved tilsynet ikke konstateret jordforurening.

KLIMA, ENERGI OG CO₂

Solceller

Forbruget af el på virksomheden kan ses på www.eloverblik.dk

Overvejer jeres virksomhed at etablere solceller på taget?

Aarhus Kommune har udviklet et værktøj, der kan vise, hvilke potentialer solceller kan have for jeres virksomhed: [Solceller til taget eller facaden af jeres virksomhed \(office.com\)](http://Solceller%20til%20taget%20eller%20facaden%20af%20jeres%20virksomhed%20(office.com))

Grøn Aarhus

Grøn Aarhus er en mulighed for konkrete grønne tiltag i din virksomhed. Grøn Aarhus er en hjemmeside, der samler konkrete grønne projekter målrettet virksomheder i Aarhus.

Aarhus Kommune vil med Grøn Aarhus samle konkrete grønne projekter så virksomhederne kan kickstarte eller fortsætte den grønne omstilling.

[Grøn Aarhus - grønne projekter til din virksomhed](#)

I henhold til tilsynsbekendtgørelsens § 12 stk. 5, har enhver ret til aktindsigt i virksomhedens øvrige oplysninger, som tilsynsmyndigheden er i besiddelse af, med de begrænsninger, der følger af lov om aktindsigt i miljøoplysninger.

Venlig hilsen

Helle Munch Sørensen
Miljøsagsbehandler, industri
Tlf.: 23 83 41 12
E-mail: hemus@aarhus.dk

Aarhus Kommune, Teknik og Miljø, den 2. oktober 2024

ⁱ Bekendtgørelse nr. 1257 af 27. november 2019 om indretning, etablering og drift af olietanke, rørsystemer og pipelines.

ⁱⁱ [forskrift-om-opbevaring-af-olier-og-kemikalier.pdf \(aarhus.dk\)](#)