



HIC (Harboe Innovation Center)

Fabriksvej 3

4230 Skælskør

Center for Miljø, Plan og  
Teknik  
Virksomheder og Landbrug  
Dahlsvej 3  
4220 Korsør

Tlf. 58 57 36 00  
teknik@slagelse.dk  
www.slagelse.dk

### **Opfølgning på miljøtilsyn**

Slagelse Kommune har den 08.03.2019 foretaget et Miljøtilsyn, Basis, varslet (1) jf. § 65 i miljøbeskyttelsesloven<sup>1</sup> på Fabriksvej 3.

### **Tilsynet gav ikke anledning til bemærkninger.**

### **Offentliggørelse af tilsynet**

Oplysningerne i tilsynsrapporten vil blive offentliggjort på Miljø- og Fødevareministeriets portal Digital MiljøAdministration jf. § 12 i Miljøtilsynsbekendtgørelsen<sup>2</sup>. Der gøres opmærksom på, at enhver har ret til at få aktindsigt i sagen om tilsynet, herunder den samlede tilsynsrapport samt eventuelle øvrige oplysninger i sagen.

### **Orientering om brugerbetaling**

Tilsynet er omfattet af reglerne om brugerbetaling jf. Brugerbetalingsbekendtgørelsen<sup>3</sup>. I 2019 opkræves 328,62 kr. pr. time for tilsynsarbejdet udført på og uden for virksomheden.

### **Kontakt**

Har I spørgsmål, kan I kontakte mig på telefon eller mail.

Med venlig hilsen

Nikolaj Mikkelsen

2. maj 2019  
Sagsnr.: 2019-192248

Kontaktperson:  
Nikolaj Mikkelsen  
Direkte tlf.  
Mail:

EAN nr. 5798007389727

<sup>1</sup> LBK. nr. 1121 af 03/09/2018: Lovbekendtgørelse af lov om miljøbeskyttelse.

<sup>2</sup> BEK nr. 1476 af 12/12/2017: Bekendtgørelse om miljøtilsyn.

<sup>3</sup> BEK nr. 1475 af 12/12/2017: Bekendtgørelse om brugerbetaling for godkendelse m.v. og tilsyn efter lov om miljøbeskyttelse og lov om miljøgodkendelse m.v. af husdyrbrug.

# Tilsynsrapport for miljøtilsyn

Tilsynet er udført af: Nikolaj Mikkelsen

Fra virksomheden deltog: Søren Hede Nielsen

Virksomheden er omfattet af brugerbetalingsbekendtgørelsens § 2 punkt 10.

Virksomheden er efter miljøbeskyttelseslovens bestemmelser indplaceret med listepunkt: 'E61 Levnedsmidler af veg.råstof., prod. < 300 tons/dag: (Kategori: 2)

Slagelse Kommune har været på tilsyn Harboes testcenter HIC (Harboes Innovation Center), som er beliggende på Fabrikvej 3 i Skælskør. Testcentret er omfattet af brugerbetalingsbekendtgørelsen pkt. E61. Da der er tale om et testcenter, hvor der udvikles nye produkter, er beskrivelsen af centeret kort og med enkelte fotos.

Lokaliteten har tidligere været kalkunslagteri og senest har virksomheden Danfrugt håndteret frugt og saft på ejendommen. Frugthåndteringen er nedlagt. Dog håndteres der fortsat kirsebær, hvor der skylles og pakkes søde kirsebær 6 uger om året (ca. 750 ton).

Det gamle udstyr til frugtproduktionen sælges og bygningen bruges p.t. primært til kirsebærpakning og lager faciliteter samt kontor.

Selve testcenteret anvendes til test af nye produkter (undtagen øl). P.t. køres der bl.a. test på genanvendelse af masken, som laves til et pulverprodukt (Barlex), der kan anvendes i brødproduktion som naturlig konserveringsmiddel. Det er planerne, at ejendommen foruden testcenter også skal anvendes til produktion, hvorfor der kan blive tale om en udvidelse. Der forventes produktion af Barlex på 1.000 ton pr. år.

Der blev ikke observeret oplag af kemikalier eller farligt affald. Der blev heller ikke observeret stærkt støjende aktiviteter eller lugt fra testcenteret. Vanddamp fra produktionen/testcenteret kondenseres og opsamles

Spildevand fra CIP-rensning m.m. ledes til Harboes renseanlæg.

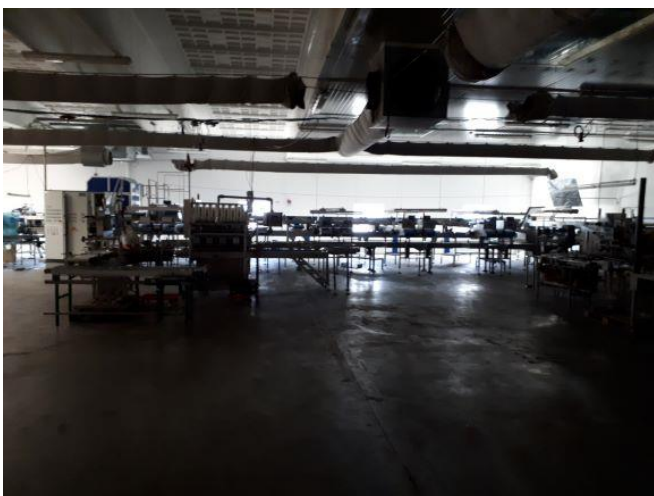
I en del af udendørsområdet (sydlige del) oplagres materialer fra produktionen på Harboes Bryggeri.



Tidligere produktionsrum.



Gammelt udstyr fra frugthåndteringen.



Pakning af kirsebær.



Testcentret er indrettet i den nye hvid bygning.



Testcenter



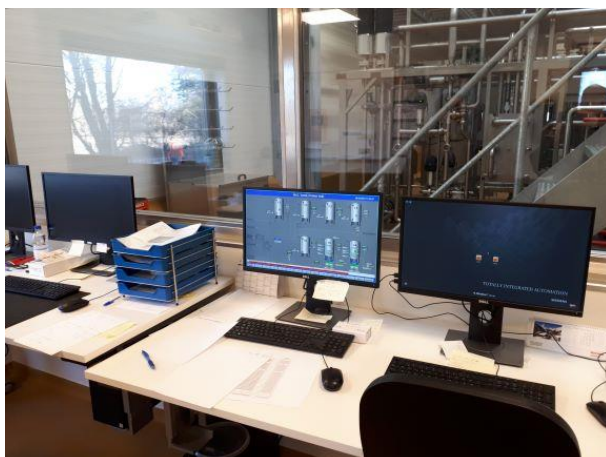
Tanke til CIP-rensning.



Styring af CIP.



Styring af CIP.



Styring af testcenter.