

**Aarhus Kommune – Teknik og Miljø  
Tilsyn ifølge miljøbeskyttelsesloven**

<b>Tilsynsdato</b>	5. marts 2024
<b>Tilsynstype</b>	Basis- og kampagnetilsyn
<b>CVR-nummer</b>	33647921
<b>P-nummer</b>	1016857757
<b>Virksomhed</b>	Uggerhøj Aarhus A/S
<b>Adresse</b>	Slet Parkvej 2
<b>Postnummer og by</b>	8310 Tranbjerg J.
<b>Telefon</b>	72 25 04 78
<b>e-mail</b>	<a href="mailto:lbj@uggerhoej.dk">lbj@uggerhoej.dk</a>
<b>Kontaktperson</b>	Lasse Brorsbøl Jensen
<b>Virksomhedstype</b>	Autoværksted
<b>Opstartsdato</b>	30.11.2005 (overtaget af nuværende ejer i 2011)
<b>Ændringer</b>	
<b><u>Tilstede ved tilsynet:</u></b>	
<b>Virksomheden</b>	Lasse Brorsbøl Jensen
<b>Aarhus Kommune</b>	Helle Munch Sørensen

Aarhus Kommune, Teknik og Miljø har udført tilsyn i henhold til Miljøbeskyttelsesloven. Ved tilsynet er de miljømæssige forhold vedrørende indretning og drift gennemgået. Baggrunden for tilsynet er kommunens forpligtigelse til at føre tilsyn med, at virksomheden overholder miljøbestemmelserne i den daglige drift i henhold til Miljøbeskyttelsesloven.

På de efterfølgende sider ses de miljømæssige oplysninger som Teknik og Miljø har registreret.

## REGULERINGSGRUNDLAG

Virksomhedens miljømæssige forhold reguleres i henhold til følgende:

- Autoværkstedsbekendtgørelsen<sup>i</sup>, da virksomheden er etableret efter 1986.
- Miljøtilsynsbekendtgørelsen<sup>ii</sup>
- Opkrævning af brugerbetaling for tilsynet sker i henhold til reglerne i brugerbetalingsbekendtgørelsen<sup>iii</sup>. Der opkræves brugerbetaling for miljøtilsyn, miljøsagsbehandling m.m. Opkrævning sker én gang årligt i november måned for perioden 1. november til 31. oktober.
- Håndtering, opbevaring og bortskaffelse af affald skal ske i henhold til affaldsbekendtgørelsen<sup>iv</sup>, affaldsaktørbekendtgørelsen<sup>v</sup>, bilskrotbekendtgørelsen<sup>vi</sup> samt Aarhus Kommunes Regulativ for Erhvervsaffald: [Regulativ for erhvervsaffald \(aarhus.dk\)](#).
- Indretning og drift af virksomhedens olietanke reguleres efter olietanksbekendtgørelsen<sup>vii</sup>

Hvis virksomheden ændres eller udvides på en måde, der medfører øget påvirkning af det eksterne miljø, skal der forinden foretages anmeldelse til Kommunen i henhold til § 5 i Autobranchebekendtgørelsen.

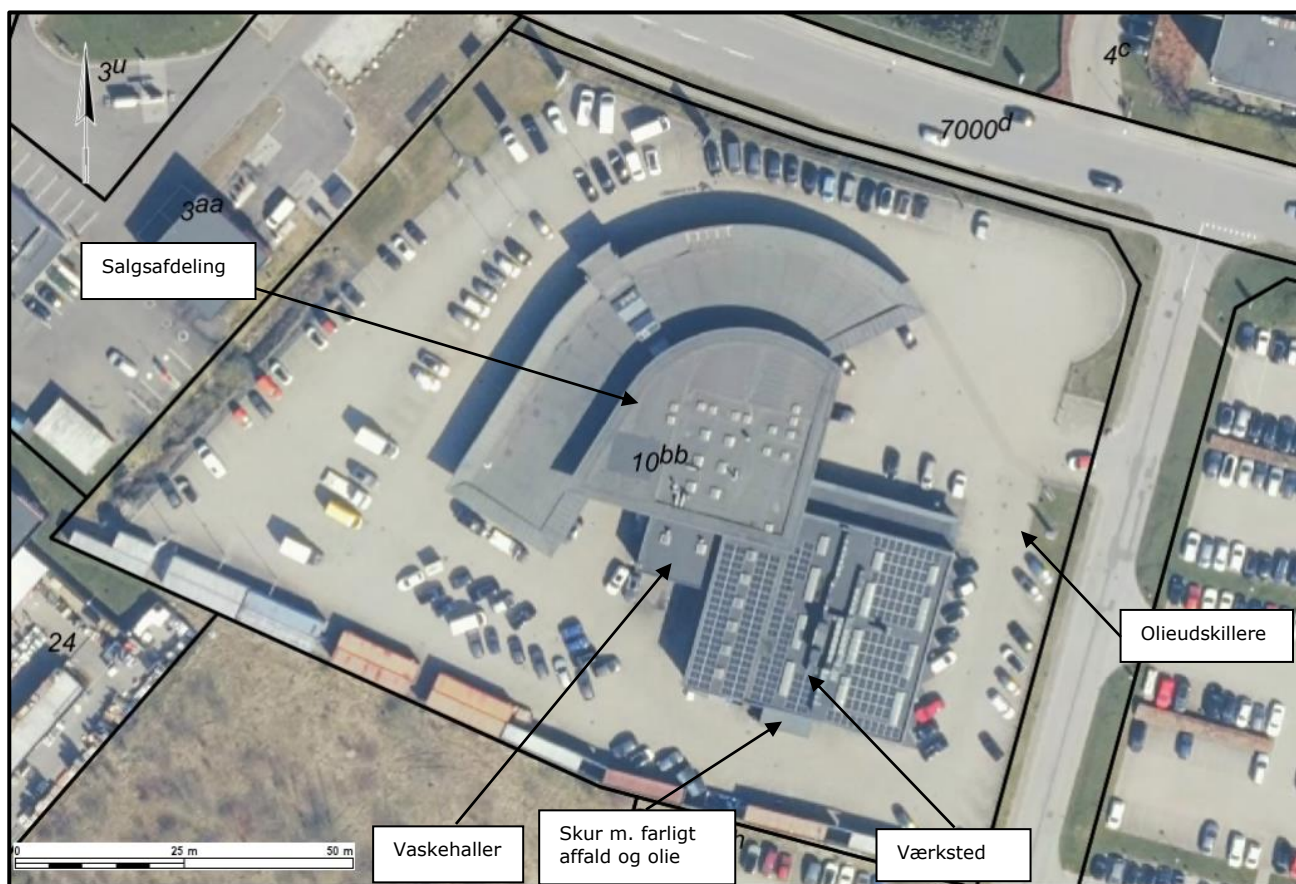
### Afsluttende bemærkninger, opfølgning m.v.

Kontrolpunkt	Tilsynskommentar
Bemærkninger	<p>Tilsynet har ikke givet anledning til at håndhæve miljømæssige krav, men virksomheden skal være opmærksom på følgende:</p> <ul style="list-style-type: none"><li>• Der var ved sidste tømning af olieudskillerne ikke olie i udskilleren ved vaskehallerne. Det er uvist hvad dette skyldes. Virksomheden skal være opmærksom på ikke at bruge særligt fedtopløsende midler, herunder ved rengøring. De vil kunne opløse olie, så olien ikke tilbageholdes i olieudskilleren. Forholdet vil blive fulgt ved kommende tilsyn.</li></ul> <p>Virksomheden fremstår pæn og vedligeholdt og vurderes at være miljømæssigt veldrevet.</p>
Opfølgning	Der var ingen bemærkninger ved sidste tilsyn i 2018.

## INDRETNING OG DRIFT

### Kort beskrivelse af virksomhedens produktion, processer og planforhold

Kort beskrivelse	<p>Større autoværksted med to vaskehaller. Derforuden forhandles biler. Primært alm. service og reparation, ingen pladearbejde eller kun i helt beskedent omfang. Ingen undervognsbehandling eller autolakering.</p> <p>Der er et udendørs skur med opsamling i gulvet under riste til opbevaring af affald og olie.</p> <p>I tilknytning til værkstedet er et olierum uden afløb til opbevaring af rene produkter.</p> <p><b>Virksomheden er indrettet med:</b></p> <ul style="list-style-type: none"><li>13 stk. lifte</li><li>1 stk. kompressor (stempel)</li><li>1 stk. dækmaskine</li><li>1 stk. afbalanceringsmaskiner</li><li>1 stk. svejseapparater</li><li>1 stk. lille lukket sandblæseboks med "håndindstik"</li><li>1 bremsestand</li><li>2 stk. vaskehaller (en med automatisk vask og en for manuel rengøring med højtryksrenser)</li></ul> <p>Diverse håndværktøj</p>
Antal ansatte	Virksomheden beskæftiger 26 personer, heraf er ca. otte personer tilknyttet værkstedsfunktionen.



Situationsplan 2024

## Driftstid

Værksted:

Mandag-torsdag kl. 07.30-16.00

Fredag kl. 07.30-15.00

Salgsafdeling:

Hverdage kl. 8.30-17.30

Søndag kl. 11.00-16.00

## RÅVARER

Det blev ved tilsynet oplyst, at følgende råvarer oplagres:

Råvarer	Maksimal opbevaret mængde	Opbevaring (dunke, tank, containere)	Opbevaring (hvor)
Olie, forskellige typer	3.500 L	Tanke og dunke	- I olietank i skur med betonkumme til opsamling af spild - I tokamret olietank i værksted - Lager uden afløb
Sprinklervæske	1.000 L	Palletank	-Skur med betonkumme til opsamling - En mindre mængde på spildbakke i værksted ved afløb
Kølvæske	Mindre mængder	Dunke	
Vaskeprodukter	200 L	Dunke	På spildbakke i vaskehal ved afløb

### Bemærkning

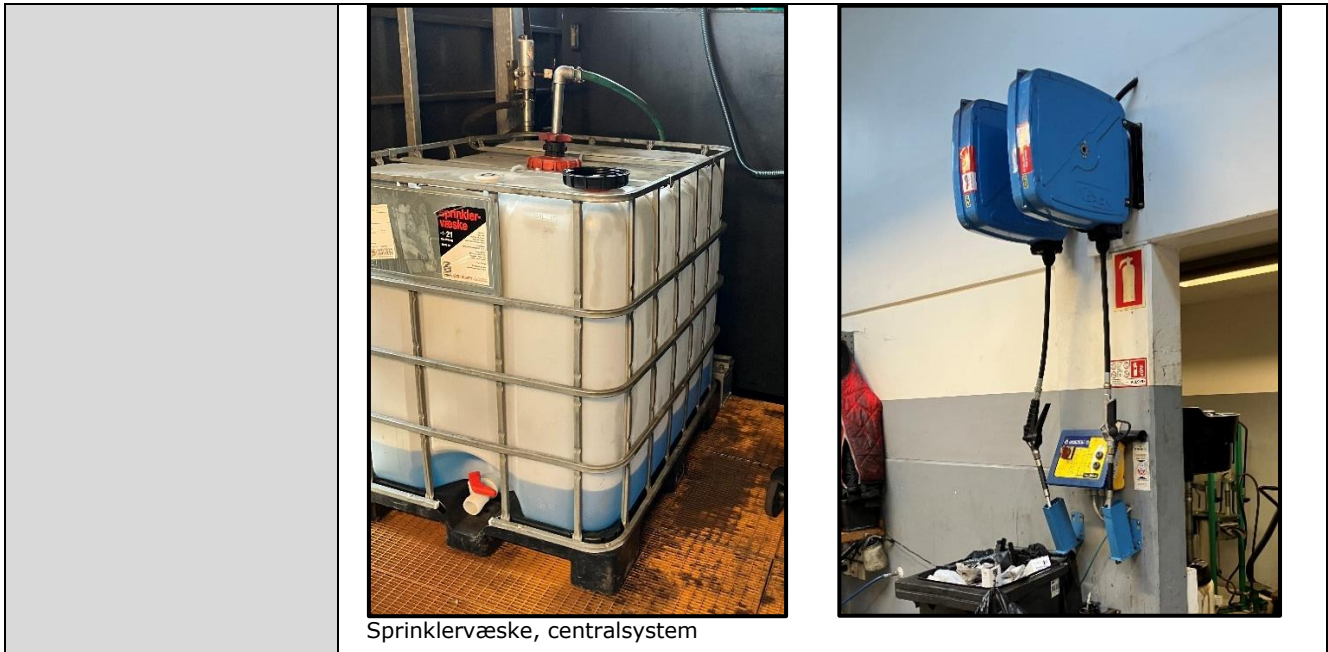
Ved tilsynet blev kølvæske og sprinklervæske bl.a. opbevaret ved gulvafløb uden spildsikring i teknikrum i værkstedet. Kølvæske blev dagen efter tilsynet placeret i spildbakke og fotodokumentation fremsendt.



Spildsikring etableret efter tilsyn



Sæber i vaskehal



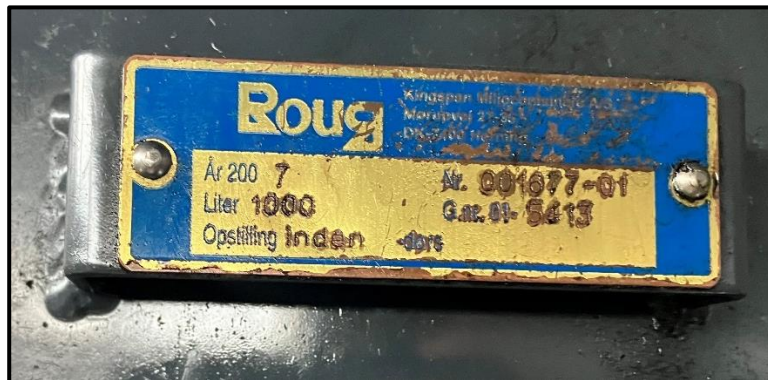
Sprinklervæske, centralsystem

## Olietanke

Anlægsnr. Jf. BBR	Indhold	Type (nedgravet /over terræn)	Volu- men (l)	Produ- ceret (år)	Tankat- test	Opfyldes krav i olietankbekend- gørelsen
1	Motorolie	Over terræn	1.000	2007	Roug, tank nr. 1677-01	Ja
2	Motorolie	Over terræn	1.000	2007	Roug, tank nr. 1677-02 Mærke- pladen er ødelagt og kan ikke aflæ- ses	Ja
3	Spildolie	Over terræn	1.800	2007	1677-03	Ikke omfattet
4	Motorolie	Over terræn	2 x 1.000	2007	1677/1 Tokam- meret tank	Ja
Er der tegn på spild ved påfyldningsstuds, på belægning eller jord						Nej
Er alder og type af tank OK						Ja
Bemærkninger		<p>Tankene er registeret i BBR.</p> <p>Tank 2: Tanken står pt tom. Mærkepladen er ødelagt og kan ikke aflæses.</p>				



Spildolie | Tom tank | Ren olie, tank 1



Tank 1, ren olie



Tank 4, ren olie

## Oplysninger om tanke og rørføringer

Der gøres opmærksom på, at det altid er virksomhedens ansvar, at tanke, rør og tankinstallationer er lovlige i henhold til olietanksbekendtgørelsen, herunder bl.a. overholdelse af sløjfningsterminer. Eventuelle fejl i ovenstående oplysninger om virksomhedens anlæg fritager ikke virksomheden for dette ansvar. Virksomheden er desuden forpligtet til at sørge for, at tankene er registreret i BBR, som beskrevet på denne hjemmeside: [www.aarhus.dk/olietank](http://www.aarhus.dk/olietank)

## STØJ

Virksomhedens væsentligste støjkloder er

- vaskehaller
- ventilationsanlæg
- kompressor (placeret indendørs)
- varelevering med lastbiler.

Virksomheden vurderes ikke at give anledning til støjmæssige gener. Der er ikke indgået klager over støjgene.

## LUFT OG LUGT

### Oversigt over luftafkast

Aktivitet/proces	Afkasthøjde over terræn/over tagryg (m)	Filter/ rensning
1 Udstødningsgas Svejsning (meget lidt)	2 m over tag	Ja
2 Lille lukket sandblæserboks med "håndindstik"	2 m over tag	Ja, posefilter
3 Rumudsugning	Blev ikke kontrolleret	Ja
Er der regelmæssig kontrol af filtre mv. på luftafkast	Der er service af ventilation en gang årligt.	
Bemærkninger:	Afkasthøjderne opfylder kravene i autoværkstedsbekendtgørelsen.  Ved tilsynet blev der ikke konstateret støv- eller lugtgener.  Kommunen har ikke modtaget klager over støv- eller lugtgener.	

### Opvarmning

Virksomheden opvarmes med fjernvarme.

### VOC

Virksomheden er ikke omfattet af VOC-bekendtgørelsen.

## SPILDEVAND

Spildevand afledes til følgende renseanlæg	Viby
Tagvand og overfladevand tilledes	Døde Å
Kloakopland	Separatkloakeret

Udleder virksomheden processpildevand			Ja
Har virksomheden tilslutningstilladelse med vilkår			Ja, tilladelse af 29.2.2008
Proces / kølevand	Hjælpestoffer	Udledt spildevand (m <sup>3</sup> /uge)	Bemærkninger (rensning, udledningsmønster mv.)
Vaskehal med roll-over-anlæg	Produkter fra Washtec	?	Begge vaskehaller udleder via samme sandfang og olieudskiller
Vaskehal med højtryksrenser		?	
Værksted - afdryp	Ingen	?	Via sandfang og olieudskiller
Bemærkning	<p>Der benyttes vaskeprodukter fra WashTec i vaskehallerne. Produkterne indeholder ikke A- og B-stoffer, hvilket er i overensstemmelse med tilslutningstilladelsens vilkår 6.</p> <p>Ved tilsynet blev leverandøren af vaskeprodukter kontaktet vedr. PFAS. Leverandøren oplyste, at ingen af WashTecs produkter indeholder PFAS-stoffer.</p> <p>Virksomhedens tilslutningstilladelse stiller en række krav til udledningen. Der er ikke krav om faste årlige kontrolanalyser. Vilkår i tilslutningstilladelsen overholdes.</p>		

## Sandfang og udskillere

Type	Volumen (m <sup>3</sup> , evt. l/s)	Placering
1 Sandfang – to vaskehaller	2 m <sup>3</sup>	Øst for værkstedet
2 Olieudskiller m. koalescensfilter – to vaskehaller	10 L/s	
3 Sandfang - værksted	?	
4 Olieudskiller - værksted	3 L/s	
Har der været gennemført tæthedsprøvning af udskillere samt tilhørende til- og afløbsledninger		Nej
Er udskiller og sandfang tilmeldt tømningssordning		Ja, Marius Pedersen
Er der alarm på udskiller		Nej
Sidste tømning		Den 22. februar 2023 Frekvens: en gang årligt
Bemærkning	<p><u>Vaskehaller:</u> Olieudskilleren er med koalescensfilter. Der blev ved sidste tømning/kontrol ikke konstateret nogen olie-fase i olieudskilleren. Vaskehallerne bruges til kundebiler, der har fået større reparationer samt interne biler. Der er de sidste 12 måneder vasket 4840 biler. Virksomheden benytter ikke umiddelbart stærkt fedtopløsende midler. Virksomheden skal være opmærksom på ikke bruge stærkt fedtopløsende sæber til</p>	



	<p>bilvask og anden vask, da de vil kunne opløse olien i olieudskilleren, så olien ikke tilbageholdes i udskilleren. Forholdet vil blive fulgt ved kommende tilsyn.</p> <p><u>Værksted:</u> Olieudskilleren er med koalescensfilter og flydelukke. Der var ved sidste tømning/kontrol en oliefase på 3 cm.</p>
--	--

**PFAS**

PFAS dækker over en gruppe på over 12.000 syntetisk fremstillede stoffer med bred anvendelse i industrien. Stofferne anvendes blandt andet i vaskemidler, smøremidler til maskiner, i rørføringer, i produktion af plastik, elektronik, maling og tekstiler og mange andre steder, hvor man har gavn af stoffernes vand-, fedt- eller smudsafvisende egenskaber eller tekniske egenskaber som resistens over for varme, kemi og slid.

PFAS kaldes for evighedskemikalier, fordi det kan tage flere årtier, før stofferne er nedbrudt. I de fleste tilfælde er det at være i kontakt med et produkt, der indeholder PFAS, ikke problematisk for den enkelte. Den lange nedbrydningstid betyder imidlertid, at stofferne over tid kan ophobes i mennesker og miljø i så store mængder, at de til sidst kan være skadelige.

Ved at fortsætte udledning af PFAS, vil ophobningen blive større og føre flere konsekvenser med sig. Om de bedst undersøgte PFAS-stoffer ved man, at de kan medføre sundhedseffekter såsom effekter på leveren og immunsystemet, lavere fødselsvægt og effekter på fertiliteten og/eller det ufødte barn. PFAS, der anvendes i industriel produktion, kan ende i spildevand via proces- og rengøringsvand, men også ved spild, udsivning fra oplag eller ved uheld. Med spildevandet ledes stofferne enten direkte til vandmiljøet eller til renseanlæg. Renseanlæg fjerner ikke PFAS, som derfor udledes til vandmiljøet med renseanlæggets spildevand. Nogle PFAS-stoffer har tendens til at ophobes i spildevandsslammet, og udbringning af slam på marker kan derfor give anledning til, at PFAS potentielt kan optages i fødevarer.

Der stilles på nuværende tidspunkt ikke krav i tilslutningstilladelser til PFAS-koncentrationen i spildevandet. Det er dog muligt, at kommunen på sigt vil stille vilkår til dette. Virksomheden opfordres derfor til, allerede nu, at benytte produkter, der ikke indeholder PFAS. Det kan evt. undersøges, om produkterne indeholder PFAS, i samarbejde med leverandøren. I kan læse mere om PFAS i det vedhæftede dokument fra Miljøstyrelsen, som der også er link til her: [PFAS](#)

**AFFALD**

Affaldstype	Maks. mængde	Opbevaring (dunke, tank, container)	Opbevaring - hvor	Modtager
Farligt affald:				
Spildolie	2.000 L	Tank og spildolieopsamlere	-Tank: i skur med spildsikring -Spildolieopsamlere: i olierum	Avista Oli
Oliefiltre	400 L	200 liters plast-tromler	Skur med spildsikring ifa. betonkumme	Stena
Bremsevæske	200 L			
Kølervæske	200 L			
Vand fra bremsevasker	200 L			
Spraydåser	200 L			
Batterier	-	Plastkasse		Danbritt

Ikke-farligt affald:				
Brændbart	-	Container	Ude	Lisbjerg Forbrænding via Marius Pedersen
Metal	-	Lukket container		Marius Pedersen
Dæk	-	Løst		DK Tyres and Logistic
Kofangere	-	Åben container		Marius Pedersen
Ruder	-	Åben container		Stena
Pap/papir	-	Lukket container		Marius Pedersen
Palletræ	-	Åben container		Marius Pedersen
Elektronik	-	Container		Marius Pedersen
Bortskaffes farligt affald i henhold til lovgivningen	Ja			
Opfyldes kravene til opbevaring af farligt affald	Ja			
Fritagelser for farligt affald	Nej			

Bemærkninger

Virksomheden har igangsat yderligere affaldssortering siden sidste tilsyn.



Skur med farligt affald over opsamling



Spildolieopsamler, olierum



Metalaffald

### Sortering af husholdningslignende affald

Virksomheder skal nu sortere husholdningslignende affald i 10 fraktioner på samme vis som husholdninger i det omfang, det forekommer på virksomheden. Nogle af fraktionerne kan bortskaffes i samme beholder efter nærmere aftale med virksomhedens renovatør.

[I kan læse mere om sortering, få inspiration til at komme i gang og downloade materialer på Miljøstyrelsens hjemmeside her](#)



### Benyttelse af kommunens genbrugsstationer

Virksomheden kan aflevere affald på genbrugsstationerne i Aarhus Kommune ved følgende tre muligheder:

1. Abonnementsordning med et årligt gebyr
2. SMS-ordning med afregning for hver enkelt besøg
3. Afregning for hvert enkelt besøg med kreditkort.

Ordningerne er nærmere beskrevet her: [Genbrugsstationer for professionelle i Aarhus kommune - Kredsløb \(kredsløb.dk\)](#)

## BESKYTTELSE AF JORD OG GRUNDVAND

Kontrolpunkt	Tilsynskommentar
Stand af belægninger	Belægningerne i værkstedet vurderes at være tætte
Spild på belægninger	Begrænset
Udendørs oplag af farligt affald og råvarer	Nej
Oplag af affald og kemikalier	I skur til farligt affald og olierum uden risiko for forurening til jord, grundvand eller kloak
Jordforurening	Der blev ikke konstateret synlig jordforurening ved tilsynet

## BELIGGENHED, AFSTAND TIL FORURENINGSFØLSOMME OMRÅDER

Planforhold	Lokalplan 434 - erhvervspark Kommuneplan 210502BL - blandet bolig- og erhverv
Følsomme brugerområder	275 m til nærmeste boligområde
Overfladerecipienter	240 m til nærmeste sø omfattet af naturbeskyttelseslovens § 3 Mere end 500 til nærmeste vandløb
Vandindvindingsinteresser	Område med særlige drikkevandsinteresser Indvindingsopland til flere vandværker

## KAMPAGNE - KLIMA, ENERGI OG CO<sub>2</sub>

### Solceller

Virksomheden har i 2023 opsat 700 m<sup>2</sup> solceller.

### Grøn Aarhus

Grøn Aarhus er en mulighed for konkrete grønne tiltag i din virksomhed. Grøn Aarhus er en hjemmeside, der samler konkrete grønne projekter målrettet virksomheder i Aarhus.

Aarhus Kommune vil med Grøn Aarhus samle konkrete grønne projekter, så virksomhederne kan kickstarte eller fortsætte den grønne omstilling.

Link: [Grøn Aarhus - grønne projekter til din virksomhed](#)

### Bygningsopvarmning

Virksomheden opvarmes med fjernvarme.

### Ventilationsanlæg

Virksomheden har varmegenvinding på ventilationsanlæg.

### Virksomhedens trykluftskompressor

Energibesparende tiltag for trykluftsanlæg	Ja / nej
Er der regelmæssig service og kontrol af anlægget for utætheder mv.?	Ja
Slukkes for kompressor, når den ikke er i drift (nat, weekend og ferie) – manuelt eller med timer?	Ja, slukker, når lyset slukkes
Er der afspærringsventiler foran udstyr, som automatisk lukker for lufttilførsel, når det ikke bruges?	Ja



Mærkeplade, kompressor

**Øvrigt**

Virksomheden har udskiftet alle lyskilder til LED, på nær i værkstedet, som udskiftes indenfor den nærmeste fremtid.

**Afsluttende bemærkninger**

Aarhus Kommune har udført et kampagnetilsyn om mulige energibesparende tiltag vedrørende bygningsopvarmning, ventilationsanlæg og trykløftsanlæg. Virksomheden har allerede gjort mange energibesparende tiltag. Virksomheden kan eventuelt søge inspiration til yderligere besparelser i det vedlagte materiale.

I henhold til tilsynsbekendtgørelsens § 12 stk. 5, har enhver ret til aktindsigt i virksomhedens øvrige oplysninger, som tilsynsmyndigheden er i besiddelse af, med de begrænsninger, der følger af lov om aktindsigt i miljøoplysninger.

Venlig hilsen

Helle Munch Sørensen  
Miljøsagsbehandler, industri  
Tlf.: 23 83 41 12  
E-mail: [hemus@aarhus.dk](mailto:hemus@aarhus.dk)

Aarhus Kommune, Teknik og Miljø, den 19. marts 2024

---

<sup>i</sup> Bekendtgørelse nr. 908 af 30. august 2019 om miljøkrav i forbindelse med etablering og drift af autoværksteder m.v.

<sup>ii</sup> Bekendtgørelse nr. 1536 9. december 2019 om miljøtilsyn

<sup>iii</sup> Bekendtgørelse nr. 1519 af 29. juni 2021 om brugerbetaling for godkendelse m.v. og tilsyn efter lov om miljøbeskyttelse og lov om husdyrbrug og anvendelse af gødning m.v.

<sup>iv</sup> Bekendtgørelse nr. 2512 af 10. december 2021 om affald

<sup>v</sup> Bekendtgørelse nr. 1536 af 16. december 2022 om affaldsregulativer, -gebyrer og -aktører m.v.

<sup>vi</sup> Bekendtgørelse nr. 1654 af 29. december 2022 om håndtering af affald i form af motordrevne køretøjer og affaldsfraktioner herfra

<sup>vii</sup> Bekendtgørelse nr. 1257 af 27. november 2019 om indretning, etablering og drift af olietanke, rørsystemer og pipelines